



ASOCIACIÓN DE FONDOS MUTUOS

Informe de Ahorro Previsional Voluntario en Fondos Mutuos

Cifras a octubre 2023

1. Comentarios y Cifras

La siguiente sección detalla las cifras de ahorro APV en la industria de fondos mutuos de Chile.¹ Ello, de acuerdo la categorización según estrategias efectivas de inversión, las cuales se encuentran definidas en la Circular Nro. 7 para el año 2023 de la Asociación de Fondos Mutuos de Chile.

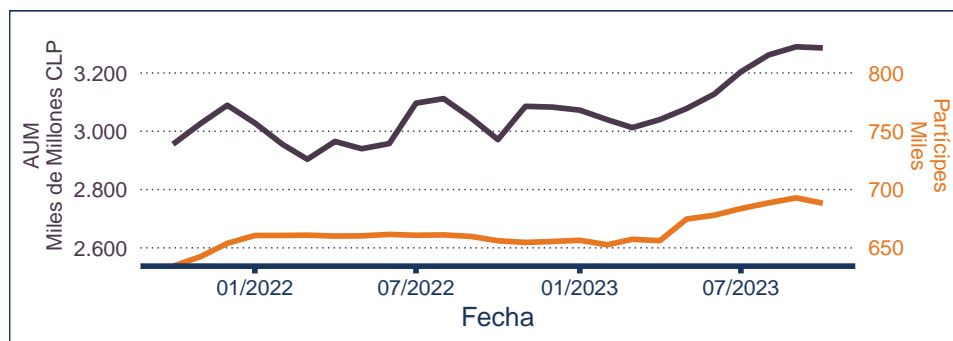


Figura 1: Evolución AUM y Participes

Como se observa en el Cuadro 1, el patrimonio promedio efectivo total administrado por la industria de fondos mutuos en APV a octubre de 2023 fue de \$ 3.286 mil millones de pesos (US\$ 3.547 millones), representando un 5,9% del total de fondos mutuos.² Con relación al número de participes en APV, estos alcanzaron los 688.295. Por su parte, el número de series de fondos APV disponibles en la industria correspondió a 719.³

Cuadro 1: Estadísticas Generales

	Totales	Variación Mensual (%)	Variación YTD (%)	Variación Anual (%)
Patrimonio (Mill. \$)	3.285.758	-0,12	6,58	10,59
Participes	688.295	-0,66	5,01	4,91
Series	719	0,84	7,31	11,99

Fuente: Asociación de Fondos Mutuos

¹El informe fue realizado y la información descargada el 13 de noviembre de 2023

²Las administradoras de fondos mutuos pueden administrar el patrimonio vía cuentas propias y/o cuentas ómnibus, las cuales no son directamente comercializadas por la administradora de fondos mutuos, si no que por un agente colocador externo. En este informe las cifras correspondientes al patrimonio total incluye cuentas ómnibus.

³Para efectos de cálculo solo se contabilizan aquellas series con un patrimonio mayor a cero.

Cuadro 2: Estadísticas por Categoría Global

Categoría Global	Totales	Participación (%)	Variación Mensual (%)	Variación YTD (%)	Variación Anual (%)
Patrimonio (Mill. \$)					
Accionario	635.869	19,35	-0,51	13,74	13,10
Balanceado	1.392.100	42,37	-1,16	-1,01	-0,07
Deuda <365 días	182.851	5,56	5,72	40,93	40,96
Deuda <90 días	273.109	8,31	12,22	60,57	70,30
Deuda >365 días	701.884	21,36	-3,48	6,31	12,65
Estructurado	91.271	2,78	0,65	15,66	265,68
Inv. Calificados	5.920	0,18	8,86	53,22	51,39
Otras (*)	2.754	0,08			
Partícipes					
Accionario	65.912	9,58	-0,11	23,97	23,66
Balanceado	493.098	71,64	-0,82	8,28	7,65
Deuda <365 días	44.502	6,47	-1,06	1,20	1,05
Deuda <90 días	13.385	1,94	3,12	17,93	20,30
Deuda >365 días	69.543	10,10	-0,53	6,98	8,08
Estructurado	1.535	0,22	0,40	14,85	466,30
Inv. Calificados	138	0,02	1,91	40,12	10,34
Otras (*)	182	0,03			
Series					
Accionario	211	29,35	0,96	3,94	8,21
Balanceado	222	30,88	-0,45	7,77	9,36
Deuda <365 días	42	5,84	5,00	16,67	16,67
Deuda <90 días	45	6,26	2,27	9,76	9,76
Deuda >365 días	150	20,86	2,04	6,38	11,11
Estructurado	34	4,73	-2,86	47,83	161,54
Inv. Calificados	8	1,11	0,00	0,00	-11,11
Otras (*)	7	0,97			

(*) Corresponde a fondos sin clasificar y/o que han sido creados recientemente, o bien que han variado su política efectiva de inversión durante el período de comparación. Fuente: Asociación de Fondos Mutuos.

Durante octubre de 2023, el patrimonio invertido en cuentas exclusivas de APV varió en -0,12 % respecto al mes anterior, acumulando a doce meses una variación positiva de 11 %. Revisando el Cuadro 2, el resultado de la evolución del patrimonio del mes en APV se explica principalmente por la variación negativa del patrimonio en las categorías balanceado, accionario y deuda < 365 días, anotando un -1,16 %, -0,51 % y -3,48 % de variación, respectivamente. Encontramos resultados positivos para la categoría *money market* o deuda < 90 días, creciendo esta categoría global en 12,22 % mensual. También destaca el crecimiento de la categoría de fondos destinados a inversionistas calificados y de deuda < 365 días, anotando un crecimiento de 8,86 % y 5,72 %, respectivamente. A partir de estos resultados se puede inferir que durante los últimos meses ha aumentado la preferencia por inversiones de menor duración en el APV.

La Figura 2 nos presenta un resumen de la evolución del patrimonio en APV en montos absolutos durante el último año. A primera vista, se puede observar que 1.392 miles de millones del patrimonio de APV se concentran en los fondos balanceados, seguidos por 702 miles de millones en deuda > 365 días y 636 miles de millones en fondos accionarios. Más abajo, la figura 3 presenta información del patrimonio de acuerdo a las subcategorías de los fondos.

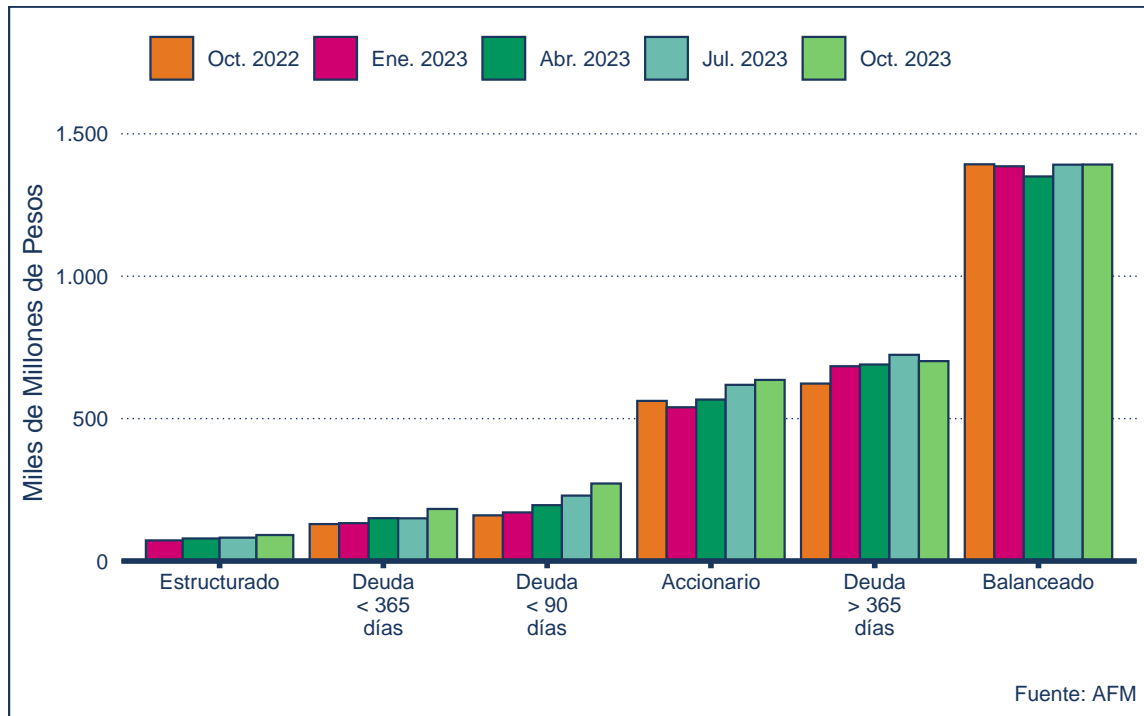


Figura 2: AUM en APV por Categoría Global y Tipo de Deuda

Al igual que en meses anteriores, la mayoría de recursos y partícipes se concentró en los fondos balanceados, alcanzando el 72 % de los partícipes y el 42 % del AUM, seguido de los fondos de deuda > 365 (21 % del AUM) y fondos accionarios (19 % del AUM). Para los fondos balanceados, los activos se encuentran principalmente en las subcategorías agresivo y moderado, y la mayor cantidad de partícipes se encuentra en fondos balanceados conservadores, sumando esta categoría más de 250.000 partícipes (37 % del total) por sí sola. ⁴

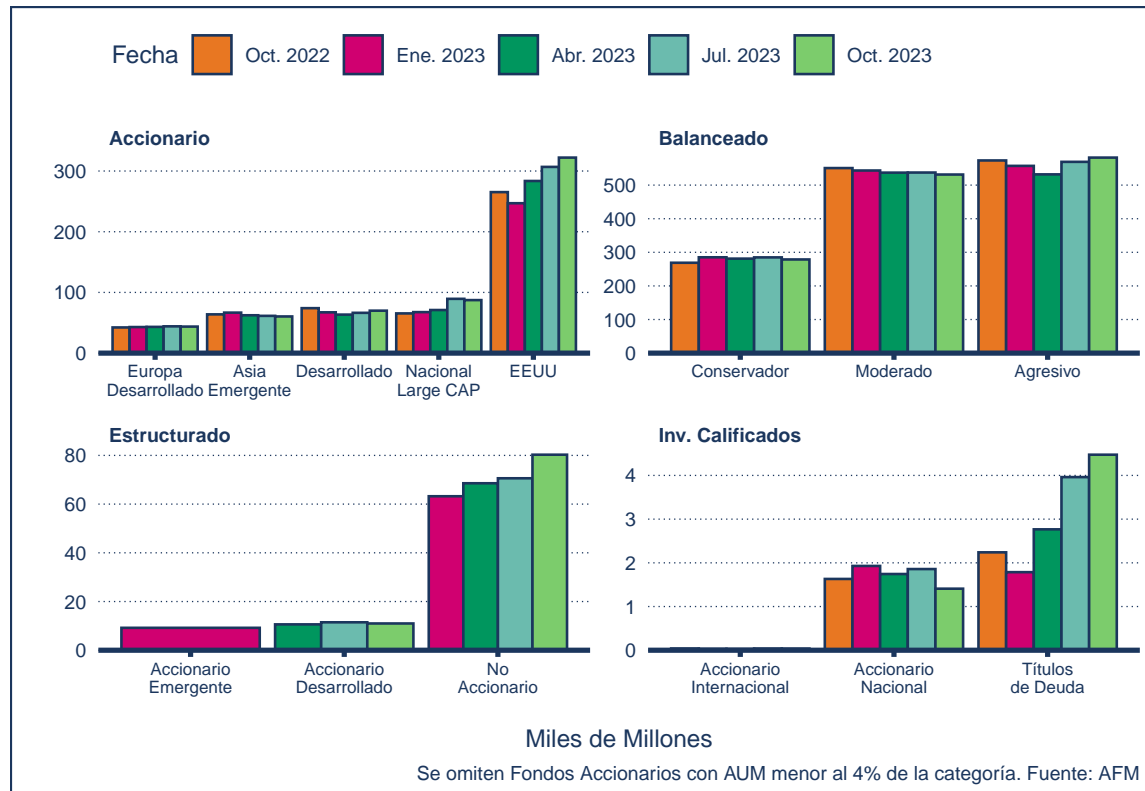


Figura 3: AUM por Subcategorías

Al revisar en la Figura 4 la evolución de la participación entre las categorías, se tiene que la composición de la industria se ha mantenido relativamente estable durante los últimos meses. En términos de participación del AUM, destaca el crecimiento sostenido durante los últimos meses de la deuda < 90 días y el freno en el crecimiento de la participación de los estructurados. Los fondos balanceados, de mayor participación en términos de partícipes y AUM, se han mantenido relativamente constantes en participación durante los últimos meses, aunque su participación ha disminuído.

⁴En Anexos se encuentran estadísticas detalladas sobre las subcategorías de APV en fondos mutuos.

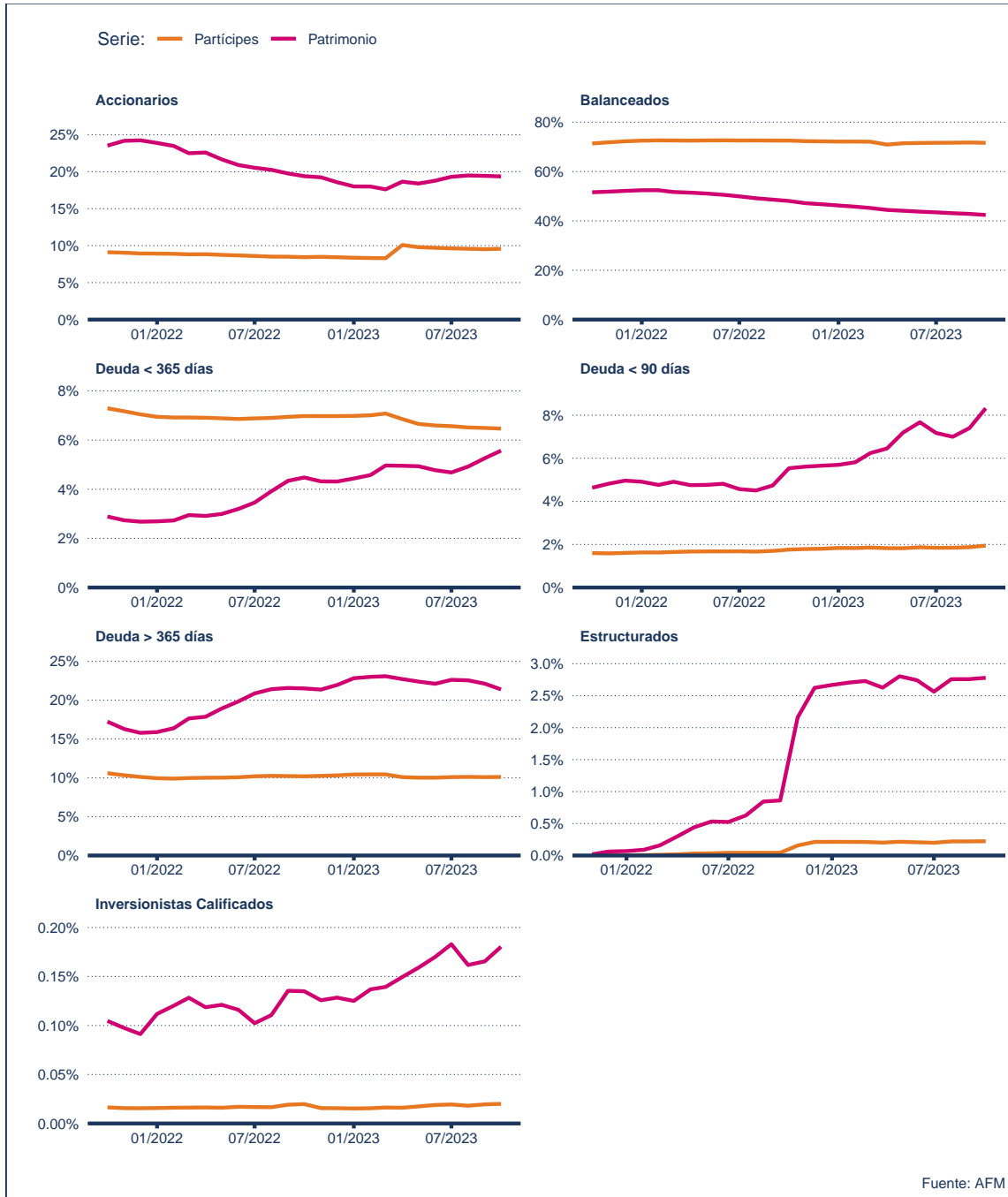


Figura 4: Evolución Participación AUM y Participes

2. Recursos APV por administradoras

Cuadro 3: Estadísticas por Administradora

Administradora	Totales	Participación de Mercado (%)	Variación Anual (%)	Variación Mensual (%)
Patrimonio (Mill. \$)				
BTG Pactual	53.849	1,64	5,08	-1,82
Banchile	305.434	9,30	5,92	0,24
Bancoestado	144.178	4,39	-1,16	-1,22
Bci	148.104	4,51	3,18	-0,80
Bice	239.027	7,27	14,77	-0,65
Credicorp	2.497	0,08	19,78	1,37
Itaú	66.093	2,01	27,98	-0,02
Larrain Vial	611.030	18,60	16,57	-0,43
Principal	727.871	22,15	4,01	-0,56
Santander Asset Management	111.873	3,40	14,35	0,37
Scotia	18.032	0,55	7,08	-1,64
Security	108.969	3,32	-2,10	0,37
Sura	582.516	17,73	19,11	1,00
Zurich Asset Management	72.837	2,22	6,30	-0,87
Otras no adheridas (*)	93.447	2,84		
Participes				
BTG Pactual	2.371	0,34	-2,83	-1,09
Banchile	20.601	2,99	5,17	0,58
Bancoestado	436.265	63,38	7,10	-1,08
Bci	8.046	1,17	-0,53	-0,10
Bice	8.039	1,17	14,30	0,79
Credicorp	215	0,03	-0,74	0,59
Itaú	5.118	0,74	23,83	1,37
Larrain Vial	11.923	1,73	13,41	-0,36
Principal	95.367	13,86	-3,01	-0,32
Santander Asset Management	8.333	1,21	-0,37	0,02
Scotia	4.406	0,64	-2,50	-0,10
Security	11.661	1,69	-2,37	-0,08
Sura	37.450	5,44	2,29	0,16
Zurich Asset Management	12.471	1,81	2,11	0,15
Otras no adheridas (*)	26.029	3,78		
Series				
BTG Pactual	38	5,29	-2,56	5,56
Banchile	78	10,85	21,88	6,85
Bancoestado	19	2,64	35,71	0,00
Bci	47	6,54	11,90	0,00
Bice	70	9,74	6,06	0,00

Cuadro 3: Estadísticas por Administradora (continuación)

Administradora	Totales	Participación de Mercado (%)	Variación Anual (%)	Variación Mensual (%)
Credicorp	7	0,97	0,00	0,00
Itaú	46	6,40	6,98	0,00
Larrain Vial	68	9,46	54,55	0,00
Principal	107	14,88	-0,93	-0,93
Santander Asset Management	33	4,59	0,00	0,00
Scotia	18	2,50	0,00	0,00
Security	29	4,03	-3,33	0,00
Sura	69	9,60	4,55	0,00
Zurich Asset Management	75	10,43	25,00	0,00
Otras no adheridas (*)	15	2,09		

(*) Corresponde a aquellas administradoras que no se adhieren a los principios y códigos de autorregulación de la Asociación. Fuente: Asociación de Fondos Mutuos.

Anexos

Recursos de APV

Actualmente existen herramientas complementarias al ahorro previsional obligatorio que permiten aumentar el monto de jubilación, tales como: el Ahorro Previsional Voluntario (APV) y el Ahorro Previsional Voluntario Colectivo (APVC).

Los depósitos de APV son aquellos que realiza el empleado en forma periódica y no constituyen remuneración para fines tributarios, con un tope exento de 50 UF mensuales (600 UF anuales), pudiendo realizarse a través de depósitos de ahorro previsional voluntario, o bien mediante depósitos convenidos. Estos últimos, son aquellos que realiza el empleador por cuenta del empleado, y a diferencia de los depósitos en APV están destinados exclusivamente para la pensión no pudiendo realizar rescates durante la vida laboral. A partir de febrero de 2011 estos instrumentos cuentan con un límite de 900 UF.

Los depósitos de APVC también consisten en ahorros voluntarios realizados por los trabajadores, pero a diferencia de los de APV son complementados por los empleadores. Así, se realiza un acuerdo entre el empleador y una institución autorizada para administrar los fondos de APVC, el cual posteriormente es suscrito por el empleador en representación de los trabajadores adheridos al respectivo plan.

Cuadro 4: Patrimonio por categoría

Categoría Global	Totales (Mill. \$)	Participación (%)	Variación Mensual (%)	Variación YTD (%)	Variación Anual (%)
Accionario					
América Latina	33.391	1,02	-3,32	11,00	2,25
Asia Emergente	60.411	1,84	-0,08	-9,03	-5,38
Brasil	1.056	0,03	-2,96	-23,87	-29,02
Desarrollado	69.945	2,13	1,07	-0,86	-5,59
EEUU	322.116	9,81	0,35	23,36	21,44
Emergente	9.396	0,29	-0,39	2,41	1,05
Europa Desarrollado	43.708	1,33	-0,59	-0,35	3,33
Europa Emergente	3.517	0,11	2,33	19,06	51,14
Nacional					
Nacional Large CAP	87.330	2,66	-3,74	30,61	33,44
Nacional Otros	498	0,02	-19,39	-9,42	-26,29
País	1.995	0,06	-2,44	29,66	31,65
Países MILA	810	0,02	-2,53	-3,38	-1,58
Sectorial	1.696	0,05	-6,39	-29,18	-32,36
Balanceado					
Agresivo	581.887	17,73	-0,50	2,69	1,49
Conservador	278.757	8,49	-2,01	-2,51	3,66
Moderado	531.456	16,19	-1,43	-4,00	-3,50
Estructurado					
Accionario Desarrollado	10.983	0,33	-3,34		
Accionario Emergente					
No Accionario	80.288	2,45	2,58	28,90	
Deuda <365 Días					
Internacional	768	0,02	10,82	5.252,30	308,15
Nacional en UF	50.185	1,53	15,66	42,47	12,05
Nacional en pesos	131.899	4,02	2,34	39,57	55,65
Deuda <90 Días					
Internacional Dólar	5.901	0,18	0,02	-17,21	-21,17
Nacional	266.294	8,11	12,43	63,41	74,18
Deuda >365 Días					
Internacional Mercados Emergentes	11.416	0,35	2,64	3,65	2,09
Internacional Mercados Internacionales	29.531	0,90	2,80	-5,93	-13,72
Nacional Inversión UF >3 años y =<5	308.131	9,39	-3,78	9,26	18,58
Nacional Inversión en Pesos	36.114	1,10	-6,62	28,92	72,52
Nacional Inversión en UF <3 años	173.424	5,28	-3,68	-7,87	-7,39
Nacional Inversión en UF >5 años	26.300	0,80	-6,66	7,48	24,11
Orig. Flex	116.968	3,56	-2,67	22,99	32,29
Inversionista Calificado					
Accionario Internacional	37	0,00	-6,05	14,75	-5,38
Accionario Nacional	1.408	0,04	3,12	-26,62	-13,66
Títulos de Deuda	4.475	0,14	10,95	134,01	99,76

Fuente: Asociación de Fondos Mutuos.

Cuadro 5: Partícipes por categoría

Categoría Global	Totales	Participación (%)	Variación Mensual (%)	Variación YTD (%)	Variación Anual (%)
Accionario					
América Latina	6.141	0,89	-0,19	-1,54	-0,46
Asia Emergente	5.587	0,81	-0,64	-8,31	-8,33
Brasil	202	0,03	-0,91	-20,14	-18,59
Desarrollado	6.093	0,89	-0,38	-6,39	-8,51
EEUU	24.529	3,56	0,41	129,23	130,34
Emergente	2.023	0,29	-0,45	2,71	2,06
Europa Desarrollado	3.724	0,54	-0,60	-4,32	-5,22
Europa Emergente	996	0,14	-0,56	-9,21	-12,17
Nacional					
Nacional Large CAP	15.825	2,30	-0,38	3,39	1,38
Nacional Otros	95	0,01	-0,87	-8,92	-30,72
País	221	0,03	0,12	5,25	3,42
Países MILA	335	0,05	-0,23	-3,61	-2,83
Sectorial	140	0,02	-1,24	-2,91	11,43
Balanceado					
Agresivo	121.702	17,69	-1,33	-3,15	-3,46
Conservador	251.951	36,62	-0,19	16,92	16,37
Moderado	119.446	17,36	-1,60	4,55	3,42
Estructurado					
Accionario Desarrollado	19	0,00	-4,84		
Accionario Emergente					
No Accionario	1.516	0,22	2,29	26,28	
Deuda <365 Días					
Internacional	163	0,02	9,31	5.327,96	3.970,97
Nacional en UF	3.390	0,49	1,14	13,95	13,67
Nacional en pesos	40.949	5,95	-1,28	-0,12	-0,26
Deuda <90 Días					
Internacional Dólar	279	0,04	-2,19	2,78	6,89
Nacional	13.083	1,90	3,21	18,11	20,42
Deuda >365 Días					
Internacional Mercados Emergentes	2.049	0,30	-1,25	0,75	4,52
Internacional Mercados Internacionales	2.611	0,38	-0,09	-2,23	-3,61
Nacional Inversión UF >3 años y =<5	21.481	3,12	-0,79	2,31	2,94
Nacional Inversión en Pesos	7.634	1,11	-1,79	1,32	2,96
Nacional Inversión en UF <3 años	23.368	3,40	-1,60	-3,60	-3,42
Nacional Inversión en UF >5 años	3.039	0,44	-1,40	4,68	7,53
Orig. Flex	9.362	1,36	4,34	102,27	114,23
Inversionista Calificado					
Accionario Internacional	7	0,00	0,00	16,67	0,00
Accionario Nacional	37	0,01	2,83	-0,87	-42,46
Títulos de Deuda	94	0,01	1,69	70,11	73,97

Fuente: Asociación de Fondos Mutuos.