



# ASOCIACIÓN DE FONDOS MUTUOS

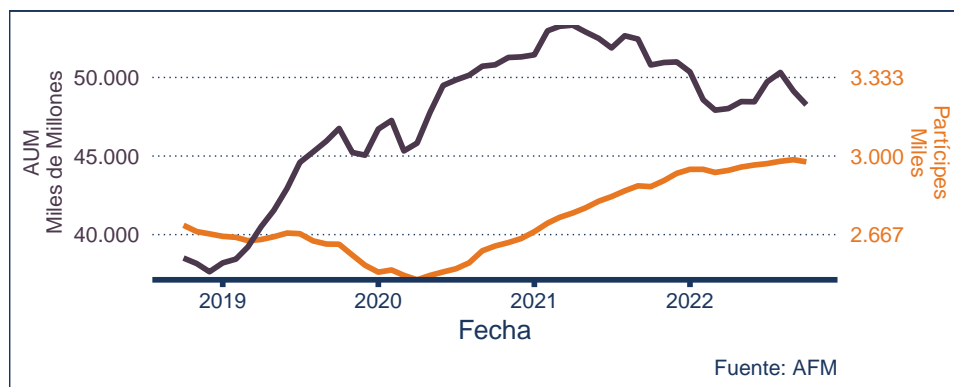
---

Informe Mensual Industria

Cifras a octubre de 2022

## 1. Comentarios y Cifras

La siguiente sección detalla la industria de fondos mutuos de Chile en cifras.<sup>1</sup> Ello, de acuerdo la categorización según estrategias efectivas de inversión, las cuales se encuentran definidas en la Circular Nro. 7 para el año 2022 de la Asociación de Fondos Mutuos de Chile.



**Figura 1:** Evolución AUM y Participes

Como se observa en el Cuadro 1, durante octubre el patrimonio efectivo promedió los \$48.261 mil millones (US\$50.488 millones).<sup>2</sup> El número de participes fue 2.975.435, lo que representa una variación del 3,7% respecto al mismo periodo del 2021. En tanto, el número de alternativas disponibles se ubicó en 2.690.<sup>3</sup>

**Cuadro 1:** Estadísticas Generales

	Totales	Variación Mensual (%)	Variación YTD (%)	Variación Anual (%)
AUM (Mill\$)	48.260.967	-1,77	-5,35	-4,98
Participes	2.975.435	-0,30	1,67	3,66
Series	2.690	0,30	0,90	0,75

Fuente: Asociación de Fondos Mutuos

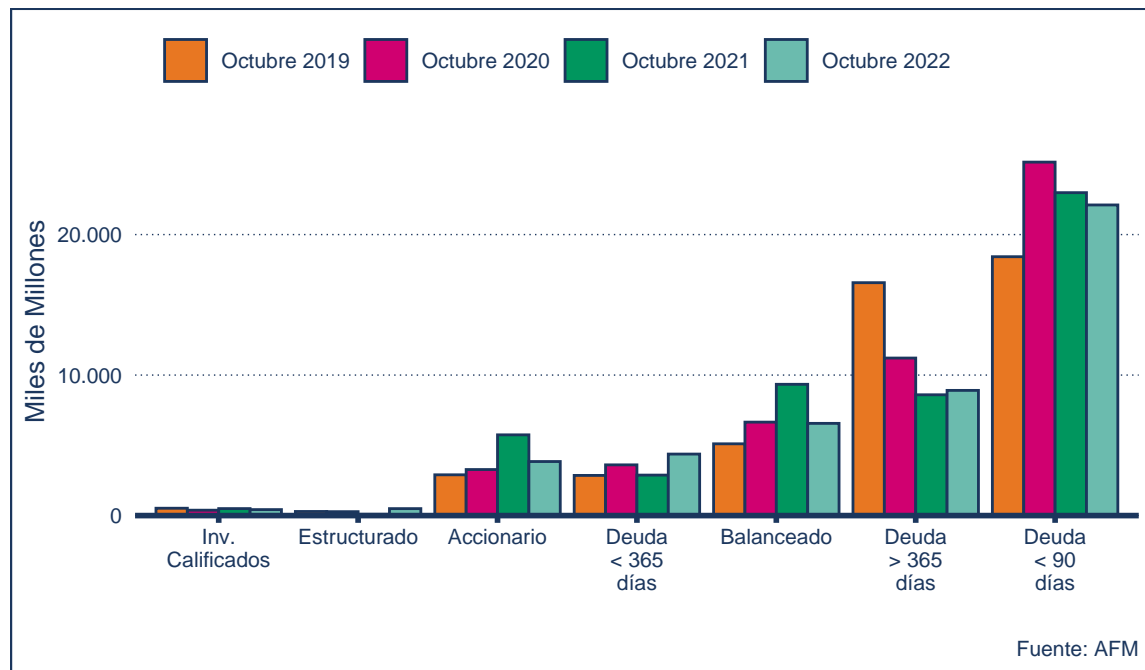
<sup>1</sup>La información fue descargada el 9 de noviembre de 2022

<sup>2</sup>Cabe señalar que, a partir de enero de 2014, producto de la publicación de la Ley Única de Fondos, se autoriza a que un fondo invierta en cuotas de fondos mutuos administrados por la misma Administradora. Así, el patrimonio que se encuentra invertido a octubre de 2022 en fondos mutuos propios corresponde a 8,15% del total del patrimonio efectivo de la industria.

<sup>3</sup>Para efectos de cálculo se contabilizan solamente aquellas series con un patrimonio mayor que cero.

Durante último mes, el patrimonio efectivo total administrado por los Fondos Mutuos experimentó una caída de 1,77 %, manteniendo la tendencia negativa del mes anterior, en que cayó también un 1,2%. Desagregando la evolución entre categorías, si bien los Fondos Money Market (<90 días) –de mayor ponderación relativa en la industria– experimentaron un aumento en términos de patrimonio, todos los demás fondos tuvieron números negativos salvo los Fondos Estructurados, dando como resultado una disminución del patrimonio total, tal como se puede observar en el Cuadro 1 y, con más detalle, en el Cuadro 2.

Al revisar por subcategorías, la variación negativa del patrimonio de la industria se debió principalmente al resultado negativo de los Fondos de Deuda no Money Market (>90 días), con fuertes caídas de AUM de los Fondos Nacionales en UF. Por otro lado, en los Fondos Accionarios y Balanceados se observan variaciones mensuales negativas en la gran mayoría de sus subcategorías, destacando la reducción de 5,56 % del patrimonio de los Fondos Balanceados Moderados.<sup>4</sup>



**Figura 2: AUM por Categoría Global y Tipo de Deuda**

<sup>4</sup>En anexos se pueden encontrar los detalles de las subcategorías.

**Cuadro 2: Estadísticas por Categoría Global**

Categoría Global	Totales	Participación (%)	Variación Mensual (%)	Variación YTD (%)	Variación Anual (%)
<b>Patrimonio (Mill\$)</b>					
Accionario	3.847.661	7,97	-5,36	-37,62	-33,04
Balanceado	6.563.457	13,60	-4,88	-31,10	-29,75
Deuda <365 días	4.378.320	9,07	-4,36	58,38	51,99
Deuda <90 días	22.107.199	45,81	1,29	-3,55	-3,81
Deuda >365 días	8.910.595	18,46	-5,15	8,48	3,64
Estructurado	1.151.355	2,39	9,54	666,98	1.143,28
Inv. Calificados	424.910	0,88	-2,46	-9,49	-14,36
Otras (*)	877.471	1,82			
<b>Partícipes</b>					
Accionario	244.854	8,23	-1,51	-14,84	-12,88
Balanceado	735.599	24,72	-1,20	-5,46	-2,45
Deuda <365 días	290.263	9,76	-0,64	18,25	18,30
Deuda <90 días	1.030.903	34,65	0,84	4,50	6,18
Deuda >365 días	442.150	14,86	-1,16	1,41	-2,75
Estructurado	28.954	0,97	11,13	799,88	1.135,35
Inv. Calificados	2.334	0,08	-9,66	-18,73	-23,15
Otras (*)	200.378	6,73			
<b>Series</b>					
Accionario	780	29,00	0,13	-5,57	-6,81
Balanceado	660	24,54	-1,64	-4,49	-3,08
Deuda <365 días	171	6,36	1,18	7,55	9,62
Deuda <90 días	238	8,85	-0,83	1,28	-2,86
Deuda >365 días	646	24,01	0,16	-2,12	-2,86
Estructurado	75	2,79	17,19	400,00	971,43
Inv. Calificados	57	2,12	0,00	1,79	3,64
Otras (*)	63	2,34			

(\*) Corresponde a fondos sin clasificar y/o que han sido creados recientemente, o bien que han variado su política efectiva de inversión durante el período de comparación. Algunos fondos no clasificados fueron considerados según información presentada por la CMF. Fuente: Asociación de Fondos Mutuos.

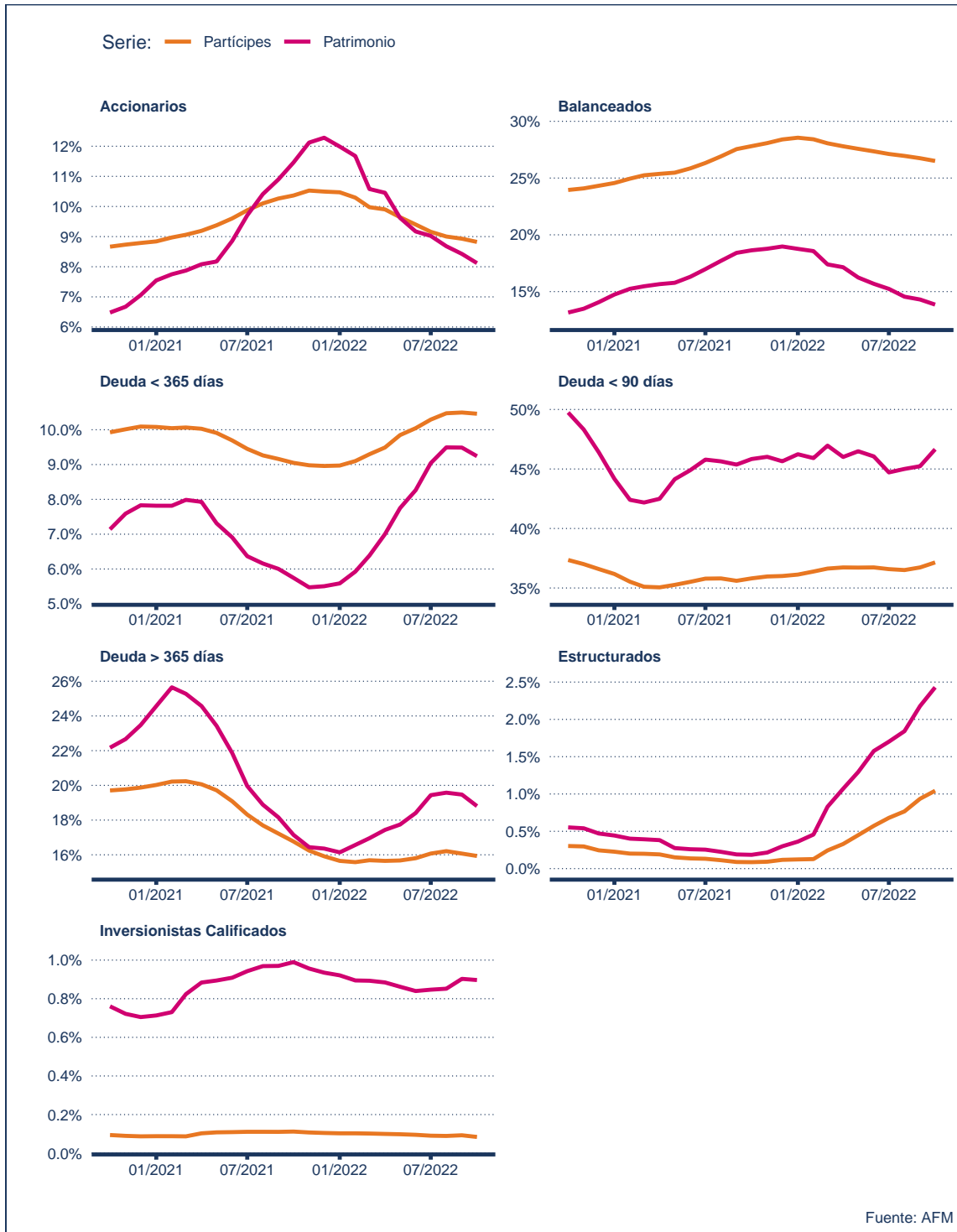
Luego, al revisar la figura 2, que muestra la evolución del patrimonio en montos absolutos, destaca la reducción del patrimonio de los Fondos de Deuda <90 días, disminuyendo de 25.000 a un poco más de 22.000 miles de millones de pesos durante los últimos 2 años. Por otro lado, los Fondos Accionarios y Balanceados están en niveles de patrimonio similares al mismo mes en 2020 y los Fondos de Deuda están en niveles de patrimonio similares al año pasado, pero menores a 2020.

Con respecto a la evolución de la estructura de la industria, la mayoría de los recursos se concentra en los Fondos de Deuda, siendo los Fondos de Deuda con duración menor a 90 días los que agrupan la mayor parte del patrimonio. Esta tendencia se repite a través de los años, tal como se muestra en la Figura 3, en donde se puede observar que durante el último año estos han representado aproximadamente un 45 % de la industria.

Dentro de los Accionarios, la mayor parte del capital se concentra primero en aquellos fondos que invierten en Estados Unidos y luego los que invierten en Chile. Por su parte, dentro de los Balanceados, siguen siendo los Moderados los que mantienen mayor participación de mercado, seguidos por los Conservadores y Agresivos, respectivamente. Finalmente, en los Estructurados, la mayor parte del patrimonio pertenece a la categoría No Accionario, mientras que en los fondos dirigidos a Inversionistas Calificados, los activos se encuentran principalmente en la subcategoría Títulos de Deuda.



**Figura 3: AUM por Subcategorías**



**Figura 4:** Participación de mercado por categoría en los últimos 24 meses

## 2. Cifras por Administradora

**Cuadro 3: AUM, Participación de Mercado e Inversión en Fondos Propios (FP)**

Administradora	AUM (MM\$)	Fondos Propios		Participación (%)	
		MM\$	(%)	Con FP	Sin FP
Banchile	11.041.472	1.522.795	13,79	22,88	21,47
Banco Internacional	85.251	2.011	2,36	0,18	0,19
Bancoestado	3.990.895	189.997	4,76	8,27	8,57
Bci	5.917.385	621.278	10,50	12,26	11,95
Bice	2.768.379	126.430	4,57	5,74	5,96
BTG Pactual	912.822			1,89	2,06
Compass Group Chile S.A.	127.609	27.326	21,41	0,26	0,23
Credicorp	354.629	9.658	2,72	0,73	0,78
Itaú	2.113.556	153.354	7,26	4,38	4,42
Larrain Vial	2.905.349	326.521	11,24	6,02	5,82
Principal	1.713.532	143.276	8,36	3,55	3,54
Santander Asset Management	8.839.228	336.888	3,81	18,32	19,18
Scotia	1.941.875			4,02	4,38
Security	2.366.525	317.918	13,43	4,90	4,62
Sura	1.496.023	71.167	4,76	3,10	3,21
Zurich Asset Management	957.654	84.673	8,84	1,98	1,97
Otras no adheridas (*)	728.782			1,51	1,64
<b>Total</b>	<b>48.260.967</b>	<b>3.933.293</b>	<b>8,15</b>		

(\*) Corresponde a aquellas administradoras que no se adhieren a los principios y códigos de autorregulación de la Asociación. Fuente: Asociación de Fondos Mutuos, CMF.

**Cuadro 4: Variación patrimonio total por Administradora**

Administradora	Anual (MM\$)	Anual (%)	Mensual (%)
Banchile	-1.189.190	-9,72	-1,46
Banco Internacional	-84.957	-49,91	-19,44
Bancoestado	263.280	7,06	-0,37
Bci	-747.131	-11,21	-2,23
Bice	-128.833	-4,45	-4,98
BTG Pactual	-43.317	-4,53	1,94
Compass Group Chile S.A.	68.485	115,83	0,38
Credicorp	28.136	8,62	-4,48
Itaú	-236.059	-10,05	-1,54
Larrain Vial	-140.592	-4,62	-2,07
Principal	-131.198	-7,11	-2,40
Santander Asset Management	-77.744	-0,87	-0,45

**Cuadro 4: Variación patrimonio total por Administradora (continuación)**

Administradora	Anual (MM\$)	Anual (%)	Mensual (%)
Scotia	-290.823	-13,03	-6,70
Security	-193.957	-7,58	-1,44
Sura	271.488	22,17	-0,54
Zurich Asset Management	-38.412	-3,86	-1,67
Otras no adheridas (*)	140.420	23,87	-2,29

(\*) Corresponde a aquellas administradoras que no se adhieren a los principios y códigos de autorregulación de la Asociación. Fuente: Asociación de Fondos Mutuos.

**Cuadro 5: Partícipes por Administradora**

Administradora	Partícipes Totales	Participación de Mercado (%)	Variación Anual (%)	Variación Mensual (%)
Banchile	362.487	12,18	-3,27	-0,84
Banco Internacional	665	0,02	-25,27	-6,22
Bancoestado	951.403	31,98	9,43	-0,01
Bci	199.333	6,70	-12,08	-1,48
Bice	73.833	2,48	22,59	0,84
BTG Pactual	18.215	0,61	3,93	0,02
Compass Group Chile S.A.	1.402	0,05	218,41	10,55
Credicorp	43.903	1,48	232,64	6,92
Itaú	70.628	2,37	-8,64	-1,99
Larrain Vial	73.116	2,46	0,07	-0,03
Principal	293.118	9,85	-1,50	-0,20
Santander Asset Management	345.575	11,61	-1,57	-0,48
Scotia	167.656	5,63	-4,40	-0,47
Security	68.902	2,32	-3,43	-0,47
Sura	70.828	2,38	7,73	-0,11
Zurich Asset Management	37.381	1,26	0,30	-0,99
Otras no adheridas (*)	196.991	6,62	24,49	-0,57

(\*) Corresponde a aquellas administradoras que no se adhieren a los principios y códigos de autorregulación de la Asociación. Fuente: Asociación de Fondos Mutuos.



### 3. Rentabilidades

**Cuadro 6: Rentabilidad nominal por Categoría AFM**

Categoría	Mensual			Anual
	Mínimo	Promedio	Máximo	Promedio
<b>Accionario</b>				
América Latina	-1,33	5,49	9,56	20,42
Asia Emergente	-11,64	-6,97	-1,65	-27,02
Brasil	-0,41	5,03	10,35	24,26
Desarrollado	0,59	3,08	5,91	-14,62
EEUU	2,63	5,35	8,28	-12,18
Emergente	-8,21	-4,96	0,87	-28,62
Europa Desarrollado	3,45	6,86	9,53	-19,10
Europa Emergente	10,45	10,69	10,90	-16,24
Nacional Large CAP	0,88	2,08	5,78	29,98
Nacional Otros	1,07	2,15	3,61	22,44
País	-16,20	-8,97	5,14	-27,69
Países MILA	0,54	0,62	0,82	5,15
Sectorial	-2,90	1,34	3,52	-4,82
<b>Balanceado</b>				
Agresivo	-1,87	0,65	4,46	-7,04
Conservador	-1,74	0,76	2,00	5,58
Moderado	-0,76	0,44	2,76	-2,58
<b>Estructurado</b>				
Accionario Desarrollado	1,27	1,27	1,27	-58,89
No Accionario	0,70	1,05	1,51	3,85
<b>Deuda &lt;365 Días</b>				
Internacional	-2,14	0,00	0,43	-0,87
Nacional en pesos	0,11	0,96	1,26	7,38
Nacional en UF	0,88	1,03	1,75	10,07
Orig. Flex	1,02	1,07	1,14	9,96
<b>Deuda &lt;90 Días</b>				
Internacional Dólar	-0,01	0,21	0,30	0,76
Nacional	0,19	0,87	1,20	6,61
<b>Deuda &gt;365 Días</b>				
Internacional Mercados Emergentes	-3,06	-0,30	2,28	-10,98
Internacional Mercados Internacionales	-3,11	-0,14	2,56	-10,32
Nacional Inversión en Pesos	0,08	1,25	2,63	6,10
Nacional Inversión en UF <3 años	0,62	0,88	1,13	10,73
Nacional Inversión en UF >5 años	0,00	1,21	1,93	15,45
Nacional Inversion UF >3 años y =<5	0,17	0,97	2,40	11,19
Orig. Flex	-1,75	0,96	2,03	10,67

**Cuadro 6: Rentabilidad nominal por Categoría AFM (continuación)**

Categoría	Mínimo	Promedio	Máximo	Promedio
<b>Inversionista Calificado</b>				
Accionario Internacional	-1,18	4,33	6,90	-18,59
Accionario Nacional	1,40	3,48	4,24	50,63
Títulos de Deuda	-0,89	0,69	1,12	4,84

Nota: Rentabilidad medida en la moneda de cada fondo. Promedios ponderados por patrimonio efectivo. Fuente: Asociación de Fondos Mutuos

## Anexos

**Cuadro 7: Patrimonio por categoría**

Categoría Global	Totales (Millones \$)	Participación (%)	Variación Mensual (%)	Variación YTD (%)	Variación Anual (%)
<b>Accionario</b>					
América Latina	216.899	0,46	4,50	10,44	-1,42
Asia Emergente	470.545	1,01	-9,08	-42,51	-42,96
Brasil	30.610	0,07	-1,62	38,31	16,10
Desarrollado	500.157	1,07	-4,17	-44,23	-35,45
EEUU	1.434.111	3,07	-3,60	-40,63	-32,83
Emergente	91.829	0,20	-12,04	-56,60	-57,67
Europa Desarrollado	177.332	0,38	-8,60	-70,49	-69,41
Europa Emergente	4.220	0,01	3,08	-72,02	-76,14
Nacional Large CAP	827.604	1,77	-7,22	2,07	2,81
Nacional Otros	10.752	0,02	-9,33	-41,96	-41,73
País	65.258	0,14	-11,57	-54,32	-41,94
Países MILA	6.005	0,01	-0,61	-21,98	-19,81
Sectorial	12.340	0,03	-9,02	13,09	79,38
<b>Balanceado</b>					
Agresivo	1.648.095	3,53	-5,15	-33,35	-23,83
Conservador	1.997.544	4,27	-3,66	-17,58	-26,05
Moderado	2.917.818	6,24	-5,56	-36,98	-34,85
<b>Estructurado</b>					
Accionario Desarrollado	1.651	0,00	-7,16	-67,25	-86,08
No Accionario	492.820	1,05	8,85	366,22	540,76
<b>Deuda &lt;365 Días</b>					
Internacional	249.578	0,53	-5,49	-5,52	-4,52
Nacional en pesos	1.800.212	3,85	-1,42	4,02	-4,99
Nacional en UF	2.307.572	4,94	-6,37	201,23	219,02
Orig. Flex	20.958	0,04	-9,16	471,67	1.805,85
<b>Deuda &lt;90 Días</b>					
Internacional Dólar	5.258.540	11,25	0,80	5,67	15,46
Nacional	16.848.659	36,06	1,45	-6,11	-8,57
<b>Deuda &gt;365 Días</b>					
Internacional Mercados Emergentes	410.673	0,88	-3,31	-26,72	-30,33
Internacional Mercados Internacionales	421.968	0,90	-2,93	-46,61	-47,03
Nacional Inversión en Pesos	412.586	0,88	5,08	3,39	-12,82
Nacional Inversión en UF <3 años	2.928.724	6,27	-7,38	21,69	20,07
Nacional Inversión en UF >5 años	729.821	1,56	-8,43	0,53	3,98
Nacional Inversión UF >3 años y =<5	2.423.864	5,19	-4,28	18,69	9,85
Orig. Flex	1.582.957	3,39	-4,12	22,75	13,83
<b>Inversionista Calificado</b>					
Accionario Internacional	50.338	0,11	-15,06	-19,96	-15,17
Accionario Nacional	77.431	0,17	-5,58	-20,62	-25,81
Títulos de Deuda	297.141	0,64	0,95	-3,84	-10,62

Fuente: Asociación de Fondos Mutuos.

**Cuadro 8: Partícipes por categoría**

Categoría Global	Partícipes Totales	Participación (%)	Variación Mensual (%)	Variación YTD (%)	Variación Anual (%)
<b>Accionario</b>					
América Latina	20.125	0,73	1,51	3,24	-1,03
Asia Emergente	20.938	0,76	-2,28	-21,66	-25,03
Brasil	1.935	0,07	1,36	-4,75	-14,21
Desarrollado	32.969	1,19	-3,30	-24,87	-14,82
EEUU	54.027	1,96	-2,27	-22,44	-17,81
Emergente	10.492	0,38	-2,10	-22,05	-25,79
Europa Desarrollado	14.372	0,52	-3,30	-32,34	-29,37
Europa Emergente	1.972	0,07	-1,17	-22,34	-21,63
Nacional Large CAP	76.076	2,75	-0,57	4,51	2,46
Nacional Otros	2.995	0,11	-0,72	-52,36	-53,29
País	1.803	0,07	-2,38	-26,41	-35,16
Países MILA	3.721	0,13	-0,34	-9,40	-10,18
Sectorial	3.428	0,12	1,49	20,69	128,65
<b>Balanceado</b>					
Agresivo	184.435	6,68	-1,55	-7,85	-3,58
Conservador	331.110	11,99	-0,85	-1,50	-1,64
Moderado	220.054	7,97	-1,41	-8,99	-2,71
<b>Estructurado</b>					
Accionario Desarrollado	163	0,01	-1,16	-22,61	-61,39
No Accionario	15.768	0,57	12,26	578,81	791,41
<b>Deuda &lt;365 Días</b>					
Internacional	4.140	0,15	-2,18	-13,17	-19,69
Nacional en pesos	213.845	7,74	-0,23	0,90	-0,58
Nacional en UF	72.112	2,61	-1,76	150,91	187,12
Orig. Flex	166	0,01	4,67	1.040,80	1.264,72
<b>Deuda &lt;90 Días</b>					
Internacional Dólar	79.939	2,89	0,31	11,77	14,38
Nacional	950.964	34,43	0,89	3,94	5,54
<b>Deuda &gt;365 Días</b>					
Internacional Mercados Emergentes	12.061	0,44	-2,03	-15,48	-20,86
Internacional Mercados Internacionales	7.867	0,28	-0,39	-17,17	-20,15
Nacional Inversión en Pesos	58.090	2,10	0,15	-7,21	-9,98
Nacional Inversión en UF <3 años	134.757	4,88	-1,87	4,64	1,06
Nacional Inversión en UF >5 años	17.419	0,63	-2,19	6,03	1,29
Nacional Inversion UF >3 años y =<5	152.105	5,51	-0,93	1,95	-2,12
Orig. Flex	59.851	2,17	-0,98	8,36	1,32
<b>Inversionista Calificado</b>					
Accionario Internacional	348	0,01	-46,52	-55,05	-54,94
Accionario Nacional	599	0,02	0,47	-10,60	-20,02
Títulos de Deuda	1.387	0,05	3,78	-2,83	-8,49

Fuente: Asociación de Fondos Mutuos.