



ASOCIACIÓN DE FONDOS MUTUOS DE CHILE

Informe mensual Fondos Mutuos

Cifras a agosto de 2021

1. Comentarios y cifras

La siguiente sección detalla la industria de fondos mutuos de Chile en cifras¹. Ello, de acuerdo la categorización según estrategias efectivas de inversión, las cuales se encuentran definidas en la Circular N° 7 para el año 2021 de la Asociación de Fondos Mutuos de Chile (Anexo 1).

A agosto de 2021, el patrimonio promedio efectivo total administrado por la industria de fondos mutuos fue \$52.653 mil millones² (US\$ 67.518 millones) (tabla 1)³. El número de partícipes fue 2.852.479), lo cual implicó un aumento de 12% respecto al mismo periodo del 2020 (tabla 2). En tanto, el número de alternativas disponibles se ubicó en 2.938 (tabla 3).

Tabla 1
Patrimonio total administrado

	Patrimonio (millones de pesos)	Participación de mercado	Var. mensual	Var. YTD	Var. anual
Accionario	5.418.655	10,3	8,9	50,8	75,5
Balanceado	9.108.272	17,3	7,2	30,7	50,6
Deuda	36.862.308	70,0	-0,6	-6,9	-8,0
Estructurado	132.456	0,3	16,3	-17,6	-38,5
Inv. Calificado	491.349	0,9	4,5	36,3	21,4
Otros (1)	639.478	1,2	N/A	N/A	N/A
Total	52.652.518	100	1,5	2,6	5,0

Tabla 2
Partícipes

	Partícipes	Participación de mercado	Var. mensual	Var. YTD	Var. anual
Accionario	273.643	9,6	3,3	21,1	28,2
Balanceado	718.219	25,2	3,2	17,3	25,2
Deuda	1.711.495	60,0	-0,7	-0,7	0,5
Estructurado	3.594	0,1	12,0	-18,8	-40,8
Inv. Calificado	2.528	0,1	0,5	9,4	5,0
Otros (1)	143.000	5,0	3,4	N/A	N/A
Total	2.852.479	100	0,9	7,6	12,0

Tabla 3
Series

	Series	Participación de mercado	Var. mensual	Var. YTD	Var. anual
Accionario	886	30,2	-2,3	0,7	3,4
Balanceado	716	24,4	5,4	8,6	9,6
Deuda	1209	41,2	1,7	1,6	6,9
Estructurado	17	0,6	21,4	112,5	112,5
Inv. Calificado	70	2,4	1,4	6,1	-5,4
Otros (1)	40	1,4	N/A	N/A	N/A
Total	2.938	100	-0,4	1,6	5,5

(1) Corresponde a fondos sin clasificar y/o que han sido creados recientemente, o bien que han variado su política efectiva de inversión durante el período de comparación. Fuente: Asociación de Fondos Mutuos.

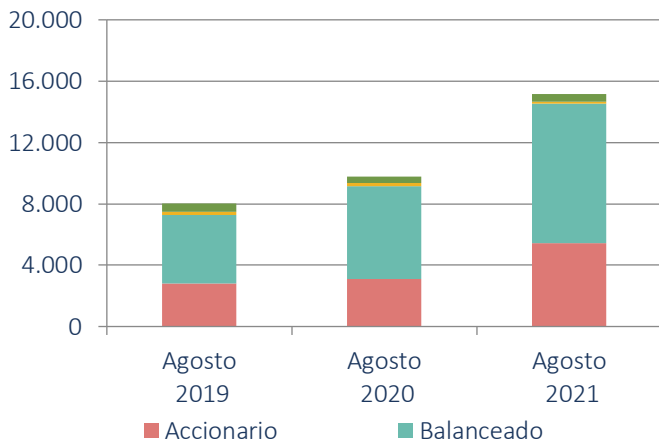
¹ La información de agosto de 2021 fue descargada el 16 de septiembre.

² Cabe señalar que, a partir de enero de 2014, producto de la publicación de la Ley Única de Fondos, se autoriza a que un fondo invierta en cuotas de fondos mutuos administrados por la misma Administradora. Así, el patrimonio que se encuentra invertido a agosto de 2021 en fondos mutuos propios corresponde a 10,1% del total del patrimonio efectivo de la industria.

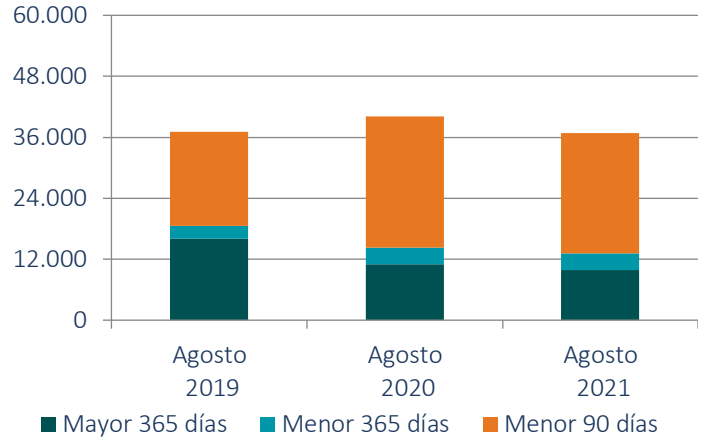
³ Para una revisión más desagregada de las cifras ver anexos 2 y 3.

Con respecto a la estructura de la industria, es posible observar que la mayoría de los recursos se concentró en la categoría deuda (gráfico 1), siendo los fondos con duración menor a 90 quienes agruparon la mayor parte del patrimonio (ver anexo 4 y 5). En tanto, la categoría accionaria registró \$5.419 mil millones concentrándose principalmente en la subcategoría EE.UU (gráfico 2 y anexo 5). Por su parte, los fondos mutuos balanceados aumentaron su patrimonio 51% respecto al año anterior (gráfico 3).

Gráfico 1
Fondos mutuos distintos a deuda
(miles de millones de pesos)

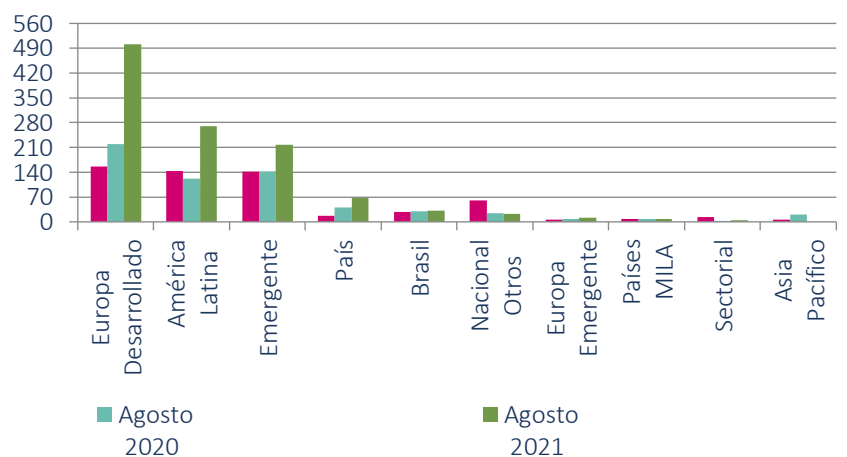
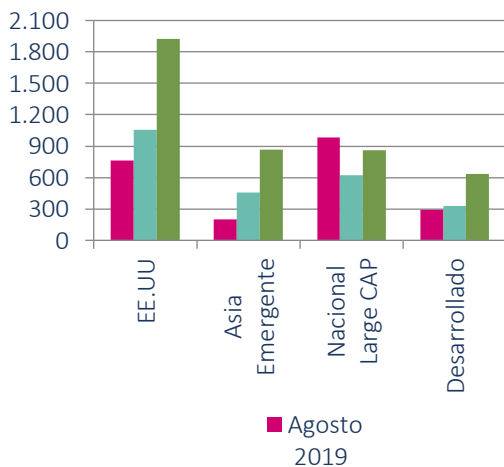


Fondos mutuos de deuda
(miles de millones de pesos)



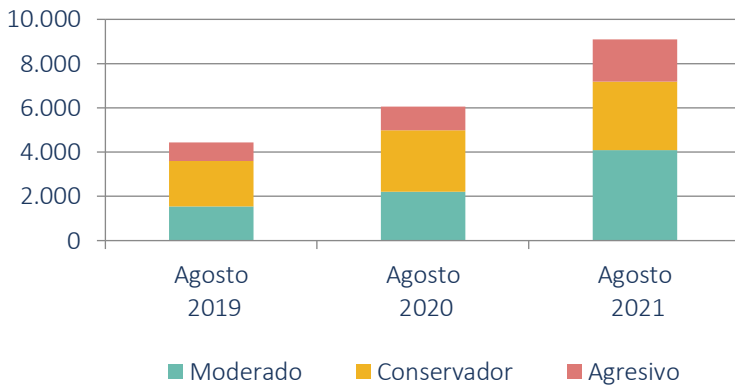
Fuente: Asociación de Fondos Mutuos.

Gráfico 2
Fondos mutuos accionarios
(miles de millones de pesos)



Fuente: Asociación de Fondos Mutuos.

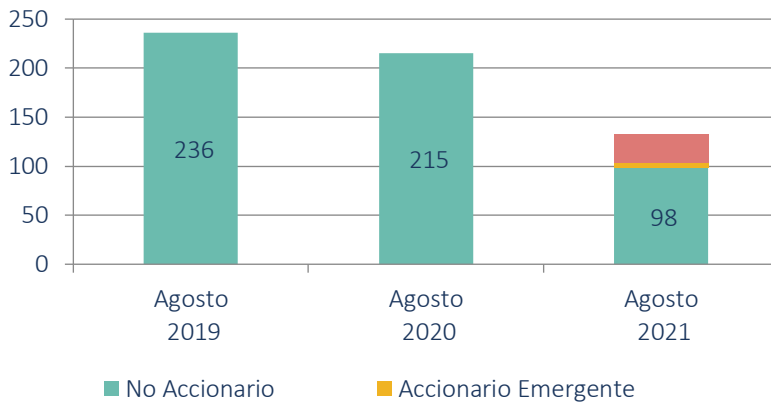
Gráfico 3
Fondos mutuos balanceados
(miles de millones de pesos)



Fuente: Asociación de Fondos Mutuos.

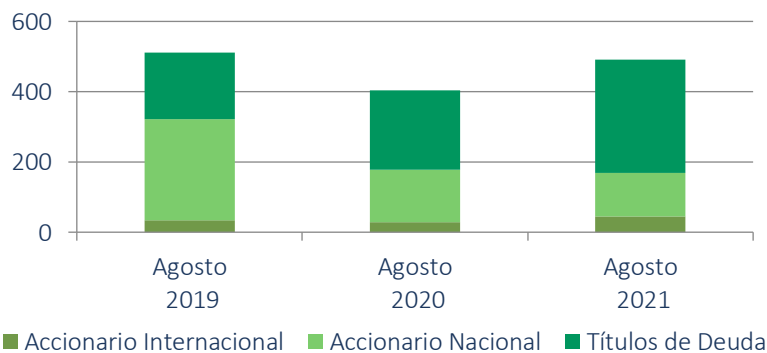
En los fondos mutuos estructurados se apreció una concentración del patrimonio en la categoría “No Accionario” (gráfico 4). En tanto, en los fondos dirigidos a inversionistas calificados, los activos se concentraron principalmente en la subcategoría “Títulos de Deuda” y “Accionario Nacional” (gráfico 5).

Gráfico 4
Fondos mutuos estructurados
(miles de millones de pesos)



Fuente: Asociación de Fondos Mutuos.

Gráfico 5
Fondos mutuos inversionistas calificados
(miles de millones de pesos)



Fuente: Asociación de Fondos Mutuos.

2. Cifras por administradora

Tabla 4
Patrimonio por administradora

Administradora	Variación anual	Variación mensual	Aporte a la variación anual de la industria	Diferencia anual
	Porcentaje			MM\$
Banchile	11,1	1,0	49,6	1.244.548
Banco Internacional	37,8	14,5	1,9	47.966
BancoEstado	14,1	3,0	18,6	466.646
Bci	0,0	3,8	0,1	1.885
BICE	10,9	1,2	11,5	288.211
BTG Pactual	-17,2	-3,8	-9,0	-226.957
Compass Group	-22,9	-4,4	-0,8	-20.071
Credicorp Capital	-10,4	3,4	-1,6	-41.394
Itaú	7,5	0,7	6,6	165.879
Larraín Vial	4,0	0,0	4,81	120.831
Principal	10,1	1,6	6,8	169.804
Santander	4,0	2,2	14,0	351.885
Scotia	-10,2	-4,0	-11,7	-292.866
Security	0,7	-0,4	0,7	18.580
Sura	-17,4	1,8	-10,2	-257.262
Zurich	9,3	4,1	3,2	80.899
AGFs no adheridas (*)	305,5	13,5	15,6	392.168

(*) Corresponde a aquellas administradoras que no se adhieren a los principios y códigos de autorregulación de la Asociación. Fuente: Asociación de Fondos Mutuos.

Tabla 5
Inversión en fondos mutuos propios y participación de mercado

	Inversión en fondos mutuos propios (1)		Participación de mercado (porcentaje)	
	MM\$	Porcentaje (2)	Con inv. en cuotas de FFMM de una misma AGF	Sin inv. en cuotas de FFMM de una misma AGF
Banchile	2.391.401	19,2	23,7	21,3
Banco Internacional	2.560	1,5	0,3	0,4
BancoEstado	260.652	6,9	7,2	7,4
Bci	730.922	10,0	13,9	13,9
BICE	152.762	5,2	5,6	5,9
BTG Pactual	338	0,031	2,1	2,3
Compass Group			0,1	0,1
Credicorp Capital			0,7	0,8
Itaú	225.711	9,5	4,5	4,6
Larraín Vial	411.174	13,2	5,9	5,7
Principal	212.757	11,5	3,5	3,5
Santander	513.295	5,6	17,5	18,3
Scotia			4,9	5,5
Security	297.611	11,3	5,0	4,9
Sura	48.810	4,0	2,3	2,5
Zurich	70.584	7,4	1,8	1,9
AGFs no adheridas (3)			1,0	1,1

(1) Información a agosto de 2021. (2) Respecto al total de patrimonio efectivo. (3) Corresponde a aquellas administradoras que no se adhieren a los principios y códigos de autorregulación de la Asociación. Fuente: Asociación de Fondos Mutuos.

Tabla 6
Participes por administradora

Administradora	Participación de mercado	Variación anual	Variación mensual	Aporte a la variación anual de la industria	Diferencia anual
	Porcentaje				
Banchile	13,2	12,0	0,2	13,3	40.478
Banco Internacional	0,03	27,7	0,5	0,07	207
BancoEstado	29,7	5,5	1,4	14,5	44.295
Bci	8,2	4,1	-0,4	3,0	9.220
BICE	2,1	17,1	1,7	2,8	8.540
BTG Pactual	0,6	2,1	-0,2	0,1	375
Compass Group	0,02	-22,7	-1,4	-0,04	-134
Credicorp Capital	0,4	157,4	5,7	2,4	7.184
Itaú	2,7	12,3	0,6	2,8	8.505
Larraín Vial	2,6	0,1	-0,2	0,0	40
Principal	10,4	14,4	-0,2	12,3	37.531
Santander	12,4	18,6	1,5	18,1	55.423
Scotia	6,4	-1,4	-1,0	-0,9	-2.607
Security	2,5	2,2	-0,5	0,5	1.540
Sura	2,3	-4,3	0,0	-1,0	-2.946
Zurich	1,3	2,9	0,29	0,3	1.052
AGFs no adheridas (*)	5,0	212,5	6,7	31,7	96.792

(*) Corresponde a aquellas administradoras que no se adhieren a los principios y códigos de autorregulación de la Asociación. Fuente: Asociación de Fondos Mutuos.

Tabla 7
Series por administradora
(porcentaje)

Administradora	Participación de mercado	Variación anual	Variación mensual	Aporte a la variación anual de la industria
Banchile	7,4	13,1	1,9	16,3
Banco Internacional	0,9	42,1	0,0	5,2
BancoEstado	3,6	1,0	0,0	0,7
Bci	9,0	25,6	0,4	35,3
BICE	8,6	2,8	1,2	4,6
BTG Pactual	5,8	14,0	0,0	13,7
Compass Group	0,3	11,1	0,0	0,7
Credicorp Capital	2,1	18,9	0,0	6,5
Itaú	8,3	51,6	0,0	54,2
Larraín Vial	7,5	2,3	-0,5	3,3
Principal	10,9	0,0	0,0	0,0
Santander	7,8	0,9	0,0	1,3
Scotia	5,3	-20,7	-10,8	-26,8
Security	7,1	-3,3	0,0	-4,6
Sura	9,4	5,0	0,0	8,5
Zurich	5,0	-18,7	0,0	-22,2
AGFs no adheridas (*)	0,9	25,0	0,0	3,3

(*) Corresponde a aquellas administradoras que no se adhieren a los principios y códigos de autorregulación de la Asociación. Fuente: Asociación de Fondos Mutuos.

3. Rentabilidades

Tabla 8
Rentabilidad nominal (1)

(porcentaje)

Categoría	Categoría AFM	30 días			Anual (2)	YTD (2)
		Menor	Prom. (1)	Mayor		
Accionario	América Latina	-3,66	0,29	2,59	28,46	13,28
	Asia Emergente	1,86	2,70	4,06	16,00	8,55
	Brasil	-2,48	-0,55	0,11	20,31	8,25
	Desarrollado	2,79	3,82	4,73	22,88	23,59
	EE. UU	2,54	4,14	5,78	24,74	25,59
	Emergente	-0,05	2,78	5,55	17,19	10,32
	Europa Desarrollado	2,16	3,86	4,55	24,37	21,70
	Europa Emergente	4,91	5,11	5,32	26,01	25,46
	Nacional Large CAP	4,07	5,35	7,42	19,32	8,49
	Nacional Otros	0,88	2,26	3,84	-2,38	0,98
	País	-0,62	2,26	11,08	13,21	4,87
	Países MILA	2,16	2,65	6,43	3,43	4,24
	Sectorial	-2,02	1,43	3,62	17,71	18,60
Balanceado	Agresivo	0,00	3,11	4,11	15,37	12,13
	Conservador	0,11	1,44	2,86	-0,20	-1,24
	Moderado	0,71	2,19	3,53	6,85	5,09
Estructurado	Accionario Desarrollado	-1,48	-0,12	0,56	3,25	1,57
	Accionario Emergente	-4,02	-4,02	-4,02	16,31	-4,11
	No Accionario	-0,65	-0,52	0,51	0,68	-1,75
Deuda < 365 días	Internacional	1,62	2,11	2,37	0,17	8,90
	Nacional, Pesos	-0,20	0,35	0,52	0,01	-0,61
	Nacional, UF	0,76	0,97	1,11	1,52	0,38
	Origen Flexible	-0,07	-0,04	-0,03	-1,78	-1,43
Deuda < 90 días	Internacional, Dólar	1,97	1,97	1,98	-0,11	9,07
	Nacional	-0,03	0,02	0,07	0,16	0,10
Deuda > 365 días	Internacional, Mercados Emergentes	0,05	2,34	3,15	5,06	8,15
	Internacional, Mercados Internacionales	0,07	1,21	2,58	4,69	6,10
	Nacional, Pesos	-0,75	0,12	1,18	-2,84	-3,64
	Nacional, UF < 3 años	1,01	1,18	1,47	-1,01	-2,46
	Nacional, UF > 5 años	0,67	1,22	1,53	-7,46	-8,04
	Nacional, UF > 3 años y =<5	0,61	1,18	1,57	-3,16	-4,39
Origen Flexible	0,02	1,04	1,84	-3,37	-4,42	
Inv. Calificado	Accionario Internacional	-5,03	3,46	4,35	24,48	21,61
	Accionario Nacional	3,10	6,25	7,65	3,20	0,59
	Títulos de Deuda	0,06	1,05	2,84	2,62	2,41

(1) Medida en pesos. (2) Corresponde al promedio ponderado. Fuente: Asociación de Fondos Mutuos.

4. Anexos

Anexo N° 1: Categorías de fondos



Categorías AFM	Clasificación
Accionario América Latina	Accionario
Accionario Asia Emergente	
Accionario Asia Pacífico	
Accionario Brasil	
Accionario Desarrollado	
Accionario EE. UU	
Accionario Emergente	
Accionario Europa Desarrollada	
Accionario Europa Emergente	
Accionario Nacional Large CAP	
Accionario Nacional Otros	
Accionario País	
Accionario Países MILA	
Accionario Sectorial	
Balanceado Agresivo	Balanceado
Balanceado Conservador	
Balanceado Moderado	
Deuda < 365 Días Internacional	Deuda
Deuda < 365 Días Nacional, Pesos	
Deuda < 365 Días Nacional, UF	
Deuda < 365 Días Origen Flexible	
Deuda < 90 Días Internacional, Dólar	
Deuda < 90 Días Internacional, Euro	
Deuda < 90 Días Nacional	
Deuda < 90 Días Origen Flexible	
Deuda > 365 Días Internacional, Inversión en Mercados Emergentes	
Deuda > 365 Días Internacional, Inversión en Mercados Internacionales	
Deuda > 365 Días Nacional, Pesos	
Deuda > 365 Días Nacional, UF <= 3 años	
Deuda > 365 Días Nacional, UF > 5 años	
Deuda > 365 Días Nacional, UF > 3 años y =<5	
Deuda > 365 Días Origen Flexible	
Estructurado Accionario Desarrollado	
Estructurado Accionario Emergente	
Estructurado No Accionario	
Inversionistas Calificados Accionario Nacional	Inversionista calificado
Inversionistas Calificados Accionario Internacional	
Inversionistas Calificados Títulos de Deuda	
Otros (*)	Otros

(*) Corresponde a fondos sin clasificar y/o que han sido creados recientemente, o bien que han variado su política efectiva de inversión durante el período de comparación. Fuente: Asociación de Fondos Mutuos.

Anexo N° 2:
Crecimiento por categoría

(porcentaje)

	Patrimonio		Partícipes		Series	
	Var. anual	Aporte a la variación anual de la industria	Var. anual	Aporte a la variación anual de la industria	Var. anual	Aporte a la variación anual de la industria
Accionario América Latina	123,2	5,9	8,7	0,6	2,3	1,3
Accionario Asia Emergente	89,7	16,3	59,5	3,6	-1,2	-0,7
Accionario Asia Pacífico	-	-0,8	-	-0,4	-	-2,6
Accionario Brasil	5,0	0,1	3,4	0,0	34,5	6,5
Accionario Desarrollado	91,5	12,1	60,0	3,9	34,8	20,9
Accionario EE. UU	81,5	34,4	57,4	7,4	5,8	3,9
Accionario Emergente	53,4	3,0	37,9	1,4	5,7	2,6
Accionario Europa Desarrollado	128,4	11,2	49,3	2,0	0,0	0,0
Accionario Europa Emergente	46,0	0,2	15,3	0,1	0,0	0,0
Accionario Nacional Large CAP	37,9	9,4	2,7	0,6	-6,9	-8,5
Accionario Nacional Otros	-6,5	-0,1	10,8	0,2	-5,6	-1,3
Accionario País	68,8	1,1	29,8	0,2	4,2	1,3
Accionario Países MILA	-12,7	0,0	-7,7	-0,1	-20,8	-3,3
Accionario Sectorial	54,5	0,1	17,2	0,0	-15,4	-1,3
Accionario	75,5	92,9	28,2	19,7	3,4	19,0
Balanceado Agresivo	82,0	34,3	23,6	11,4	6,4	9,8
Balanceado Conservador	11,3	12,5	14,6	13,7	10,8	14,4
Balanceado Moderado	84,9	75,1	49,2	22,3	12,1	17,0
Balanceado	50,6	121,9	25,2	47,4	9,6	41,2
Estructurado Accionario Desarrollado	-	1,2	-	0,3	-	2,6
Estructurado Accionario Emergente	-	0,2	-	0,1	-	0,7
Estructurado No Accionario	-54,3	-4,7	-60,2	-1,2	50,0	2,6
Estructurado	-38,5	-3,3	-40,8	-0,8	112,5	5,9
Deuda < 365 Días Internacional	11,7	1,1	22,4	0,3	-31,3	-3,3
Deuda < 365 Días Nacional, Pesos	-15,3	-15,6	1,3	0,9	2,6	2,0
Deuda < 365 Días Nacional, UF	58,7	11,2	7,2	0,6	-22,4	-7,2
Deuda < 365 Días Origen Flexible	-	0,0	-	0,0	-	2,0
Deuda < 90 Días Internacional, Dólar	4,9	7,9	15,2	3,0	11,8	3,9
Deuda < 90 Días Nacional	-10,1	-87,0	1,3	3,8	0,0	0,0
Deuda > 365 Días Internacional, Mercados Emergentes	17,7	3,4	-6,3	-0,3	5,3	3,9
Deuda > 365 Días Internacional, Mercados Internacionales	51,6	10,0	78,0	1,4	52,6	19,6
Deuda > 365 Días Nacional, Pesos	-21,5	-6,5	-7,5	-2,0	0,9	0,7
Deuda > 365 Días Nacional, UF < 3 años	-6,6	-7,7	-5,8	-2,8	2,9	2,0
Deuda > 365 Días Nacional, UF > 5 años	-2,3	-0,7	-19,9	-1,6	16,7	6,5
Deuda > 365 Días Nacional, UF > 3 años y =<5	-19,4	-25,5	-7,9	-4,6	8,9	6,5
Deuda > 365 Días Origen Flexible	-20,2	-18,4	22,6	4,1	16,7	14,4
Deuda	-8,0	-127,7	0,5	2,8	6,9	51,0
Inversionistas Calificados Accionario Internacional	54,4	0,6	-25,7	0,0	-10,0	-0,7
Inversionistas Calificados Accionario Nacional	-17,2	-1,0	-6,7	0,0	3,1	0,7
Inversionistas Calificados Títulos de Deuda	42,9	3,9	22,6	0,1	-12,5	-2,6
Inversionista calificado	21,4	3,5	5,0	0,0	-5,4	-2,6

Fuente: Asociación de Fondos Mutuos.

Anexo N° 3:

Patrimonio por categoría

(millones de pesos)



	Agosto 2019	Agosto 2020	Agosto 2021
Accionario América Latina	143.618	121.187	270.485
Accionario Asia Emergente	201.810	457.706	868.180
Accionario Asia Pacífico	5.998	20.006	-
Accionario Brasil	28.429	30.288	31.789
Accionario Desarrollado	289.624	330.617	633.258
Accionario EE. UU	762.134	1.058.396	1.921.514
Accionario Emergente	142.419	141.374	216.830
Accionario Europa Desarrollado	155.589	219.670	501.653
Accionario Europa Emergente	6.251	8.447	12.331
Accionario Nacional Large CAP	984.919	622.675	858.517
Accionario Nacional Otros	60.054	24.490	22.898
Accionario País	17.059	40.530	68.433
Accionario Países MILA	8.439	8.496	7.419
Accionario Sectorial	13.214	3.462	5.347
Accionario	2.819.557	3.087.343	5.418.655
Balanceado Agresivo	841.133	1.049.949	1.911.227
Balanceado Conservador	2.037.599	2.779.870	3.093.019
Balanceado Moderado	1.557.781	2.219.030	4.104.027
Balanceado	4.436.513	6.048.850	9.108.272
Estructurado Accionario Desarrollado	-	-	29.689
Estructurado Accionario Emergente	-	-	4.447
Estructurado No Accionario	235.824	215.227	98.320
Estructurado	235.824	215.227	132.456
Deuda < 365 Días Internacional	79.373	235.759	263.453
Deuda < 365 Días Nacional, Pesos	2.155.553	2.573.628	2.180.808
Deuda < 365 Días Nacional, UF	391.245	479.875	761.530
Deuda < 365 Días Origen Flexible	-	-	937
Deuda < 90 Días Internacional, Dólar	1.715.801	4.081.995	4.280.690
Deuda < 90 Días Nacional	16.695.727	21.667.960	19.484.743
Deuda < 90 Días Origen Flexible	3.988	-	-
Deuda > 365 Días Internacional, Mercados Emergentes	383.499	483.376	568.845
Deuda > 365 Días Internacional, Mercados Internacionales	209.361	485.488	735.935
Deuda > 365 Días Nacional, Pesos	1.148.190	755.257	593.165
Deuda > 365 Días Nacional, UF <= 3 años	3.732.685	2.962.171	2.767.895
Deuda > 365 Días Nacional, UF > 5 años	1.364.030	775.616	758.103
Deuda > 365 Días Nacional, UF > 3 años y =<5	5.625.911	3.286.659	2.647.662
Deuda > 365 Días Origen Flexible	3.518.245	2.280.255	1.818.542
Deuda	37.023.608	40.068.038	36.862.308
Inversionistas Calificados Accionario Internacional	33.389	28.572	44.119
Inversionistas Calificados Accionario Nacional	289.296	150.021	124.173
Inversionistas Calificados Títulos de Deuda	189.493	226.057	323.057
Inversionista calificado	512.179	404.650	491.349
Otros (1)	234.255	317.658	639.478

(1) Corresponde a fondos sin clasificar y/o que han sido creados recientemente, o bien que han variado su política efectiva de inversión durante el período de comparación. Fuente: Asociación de Fondos Mutuos.

Anexo N° 4:

Participación en el total de la industria

(porcentaje)



	Patrimonio	Partícipes	Series
Accionario América Latina	0,5	0,7	3,1
Accionario Asia Emergente	1,6	1,0	2,9
Accionario Brasil	0,1	0,1	1,3
Accionario Desarrollado	1,2	1,1	4,2
Accionario EE. UU	3,6	2,2	3,7
Accionario Emergente	0,4	0,6	2,5
Accionario Europa Desarrollado	1,0	0,6	2,1
Accionario Europa Emergente	0,02	0,1	0,4
Accionario Nacional Large CAP	1,6	2,6	6,0
Accionario Nacional Otros	0,0	0,2	1,2
Accionario País	0,1	0,1	1,7
Accionario Países MILA	0,01	0,1	0,6
Accionario Sectorial	0,01	0,03	0,4
Accionario	10,3	9,6	30,2
Balanceado Agresivo	3,6	6,4	8,5
Balanceado Conservador	5,9	11,6	7,7
Balanceado Moderado	7,8	7,2	8,2
Balanceado	17,3	25,2	24,4
Estructurado Accionario Desarrollado	0,1	0,04	0,1
Estructurado Accionario Emergente	0,01	0,01	0,03
Estructurado No Accionario	0,2	0,1	0,4
Estructurado	0,3	0,1	0,6
Deuda < 365 Días Internacional	0,5	0,2	0,4
Deuda < 365 Días Nacional, Pesos	4,1	7,7	4,1
Deuda < 365 Días Nacional, UF	1,4	0,9	1,3
Deuda < 365 Días Origen Flexible	0,002	0,0004	0,1
Deuda < 90 Días Internacional, Dólar	8,1	2,4	1,9
Deuda < 90 Días Nacional	37,0	31,6	7,1
Deuda > 365 Días Internacional, Mercados Emergentes	1,1	0,5	4,1
Deuda > 365 Días Internacional, Mercados Internacionales	1,4	0,4	3,0
Deuda > 365 Días Nacional, Pesos	1,1	2,6	3,8
Deuda > 365 Días Nacional, UF < 3 años	5,3	4,9	3,6
Deuda > 365 Días Nacional, UF > 5 años	1,4	0,7	2,4
Deuda > 365 Días Nacional, UF > 3 años y =<5	5,0	5,7	4,2
Deuda > 365 Días Origen Flexible	3,5	2,4	5,2
Deuda	70,0	60,0	41,2
Inversionistas Calificados Accionario Internacional	0,1	0,01	0,3
Inversionistas Calificados Accionario Nacional	0,2	0,03	1,1
Inversionistas Calificados Títulos de Deuda	0,6	0,1	1,0
Inversionista calificado	0,9	0,1	2,4
Otros (1)	1,2	5,0	1,4

(1) Corresponde a fondos sin clasificar y/o que han sido creados recientemente, o bien que han variado su política efectiva de inversión durante el período de comparación. Fuente: Asociación de Fondos Mutuos.

Anexo N° 5:
Participación en el total de la categoría

(porcentaje)

	Patrimonio	Partícipes	Series
Accionario América Latina	5,0	7,7	10,2
Accionario Asia Emergente	16,0	10,9	9,6
Accionario Brasil	0,6	0,9	4,4
Accionario Desarrollado	11,7	11,7	14,0
Accionario EE. UU	35,5	22,7	12,4
Accionario Emergente	4,0	5,8	8,4
Accionario Europa Desarrollado	9,3	6,7	7,1
Accionario Europa Emergente	0,2	0,8	1,4
Accionario Nacional Large CAP	15,8	27,5	19,8
Accionario Nacional Otros	0,4	2,4	3,8
Accionario País	1,3	1,0	5,6
Accionario Países MILA	0,1	1,5	2,1
Accionario Sectorial	0,1	0,3	1,2
Balanceado Agresivo	21,0	25,3	34,9
Balanceado Conservador	34,0	45,9	31,6
Balanceado Moderado	45,1	28,8	33,5
Estructurado Accionario Desarrollado	22,4	28,5	23,5
Estructurado Accionario Emergente	3,4	4,3	5,9
Estructurado No Accionario	74,2	67,3	70,6
Deuda < 365 Días Internacional	0,7	0,3	0,9
Deuda < 365 Días Nacional, Pesos	5,9	12,9	9,9
Deuda < 365 Días Nacional, UF	2,1	1,5	3,1
Deuda < 365 Días Origen Flexible	0,003	0,001	0,2
Deuda < 90 Días Internacional, Dólar	11,6	4,0	4,7
Deuda < 90 Días Nacional	52,9	52,6	17,4
Deuda > 365 Días Internacional, Mercados Emergentes	1,5	0,9	9,9
Deuda > 365 Días Internacional, Mercados Internacionales	2,0	0,6	7,2
Deuda > 365 Días Nacional, Pesos	1,6	4,4	9,3
Deuda > 365 Días Nacional, UF < 3 años	7,5	8,1	8,7
Deuda > 365 Días Nacional, UF > 5 años	2,1	1,1	5,8
Deuda > 365 Días Nacional, UF > 3 años y =<5	7,2	9,5	10,1
Deuda > 365 Días Origen Flexible	4,9	4,0	12,7
Inversionistas Calificados Accionario Internacional	9,0	9,3	12,9
Inversionistas Calificados Accionario Nacional	25,3	33,9	47,1
Inversionistas Calificados Títulos de Deuda	65,7	56,8	40,0

Fuente: Asociación de Fondos Mutuos.

Anexo N° 6:
Patrimonio por administradora

(millones de pesos)

	Agosto 2019	Agosto 2020	Agosto 2021
Banchile	9.983.972	11.229.712	12.474.260
Banco Internacional	121.744	126.784	174.750
BancoEstado	3.480.149	3.312.185	3.778.831
Bci	6.131.698	7.305.590	7.307.475
BICE	2.024.391	2.640.992	2.929.202
BTG Pactual	1.063.687	1.320.093	1.093.136
Compass Group	94.071	87.458	67.387
Credicorp Capital	329.551	399.334	357.940
Itaú	2.182.629	2.214.726	2.380.605
Larraín Vial	2.691.242	3.001.699	3.122.531
Principal	1.637.747	1.684.590	1.854.395
Santander	7.314.863	8.838.705	9.190.590
Scotia	2.832.910	2.879.076	2.586.210
Security	2.807.942	2.618.276	2.636.856
Sura	1.674.049	1.482.199	1.224.936
Zurich	857.290	871.991	952.891
AGFs no adheridas (*)	33.999	128.355	520.524
Total	45.261.934	50.141.767	52.652.518

(*) Corresponde a aquellas administradoras que no se adhieren a los principios y códigos de autorregulación de la Asociación. Fuente: Asociación de Fondos Mutuos.

Anexo N° 7:

Partícipes por categoría

	Agosto 2019	Agosto 2020	Agosto 2021
Accionario América Latina	26.909	19.426	21.115
Accionario Asia Emergente	20.373	18.660	29.764
Accionario Asia Pacífico	2.396	1.154	-
Accionario Brasil	1.921	2.416	2.499
Accionario Desarrollado	20.084	20.017	32.027
Accionario EE. UU	40.648	39.404	62.029
Accionario Emergente	20.813	11.586	15.980
Accionario Europa Desarrollado	15.854	12.274	18.330
Accionario Europa Emergente	2.067	1.963	2.263
Accionario Nacional Large CAP	83.559	73.156	75.134
Accionario Nacional Otros	7.139	5.979	6.627
Accionario País	5.695	2.181	2.830
Accionario Países MILA	3.100	4.519	4.169
Accionario Sectorial	4.438	747	876
Accionario	254.995	213.483	273.643
Balanceado Agresivo	115.508	147.225	181.919
Balanceado Conservador	258.849	287.782	329.689
Balanceado Moderado	118.838	138.479	206.611
Balanceado	493.195	573.486	718.219
Estructurado Accionario Desarrollado	-	-	1.024
Estructurado Accionario Emergente	-	-	153
Estructurado No Accionario	6.703	6.068	2.418
Estructurado	6.703	6.068	3.594
Deuda < 365 Días Internacional	2.515	4.754	5.816
Deuda < 365 Días Nacional, Pesos	229.730	217.320	220.056
Deuda < 365 Días Nacional, UF	26.851	23.438	25.124
Deuda < 365 Días Origen Flexible	-	-	12
Deuda < 90 Días Internacional, Dólar	52.389	60.130	69.252
Deuda < 90 Días Nacional	862.844	889.195	900.864
Deuda < 90 Días Origen Flexible	36	-	-
Deuda > 365 Días Internacional, Mercados Emergentes	16.775	16.324	15.289
Deuda > 365 Días Internacional, Mercados Internacionales	9.322	5.641	10.038
Deuda > 365 Días Nacional, Pesos	107.774	81.040	74.991
Deuda > 365 Días Nacional, UF <= 3 años	184.575	148.079	139.479
Deuda > 365 Días Nacional, UF > 5 años	57.048	24.471	19.597
Deuda > 365 Días Nacional, UF > 3 años y =<5	251.792	177.326	163.281
Deuda > 365 Días Origen Flexible	68.807	55.225	67.694
Deuda	1.870.458	1.702.943	1.711.495
Inversionistas Calificados Accionario Internacional	859	318	236
Inversionistas Calificados Accionario Nacional	1.370	918	857
Inversionistas Calificados Títulos de Deuda	794	1.171	1.435
Inversionista calificado	3.023	2.407	2.528
Otros (1)	11.780	48.598	143.000

(1) Corresponde a fondos sin clasificar y/o que han sido creados recientemente, o bien que han variado su política efectiva de inversión durante el período de comparación. Fuente: Asociación de Fondos Mutuos.