

ASOCIACIÓN DE ADMINISTRADORAS DE FONDOS MUTUOS DE CHILE

Informe de Ahorro Previsional Voluntario en Fondos Mutuos

Series exclusivas Ahorro Previsional Voluntario

Patrimonio promedio efectivo administrado, partícipes y n° series.

Cifras promedio mensuales.

Cifras a junio de 2019

Fuente: Estadísticas Informe mensual AAFM

1. Recursos de APV

Actualmente existen herramientas complementarias al ahorro previsional obligatorio que permiten aumentar el monto de jubilación, tales como: el Ahorro Previsional Voluntario (APV) y el Ahorro Previsional Voluntario Colectivo (APVC).

Los depósitos de APV son aquellos que realiza el empleado en forma periódica y no constituyen remuneración para fines tributarios, con un tope exento de 50 UF mensuales (600 UF anuales), pudiendo realizarse a través de depósitos de ahorro previsional voluntario, o bien mediante depósitos convenidos. Estos últimos, son aquellos que realiza el empleador por cuenta del empleado, y a diferencia de los depósitos en APV están destinados exclusivamente para la pensión no pudiendo realizar rescates durante la vida laboral. A partir de enero de 2011 estos instrumentos cuentan con un límite de 900 UF.

Los depósitos de APVC también consisten en ahorros voluntarios realizados por los trabajadores, pero a diferencia de los de APV son complementados por los empleadores. Así, se realiza un acuerdo entre el empleador y una institución autorizada para administrar los fondos de APVC, el cual posteriormente es suscrito por el empleador en representación de los trabajadores adheridos al respectivo plan.

2. Comentarios y cifras

La siguiente sección detalla las cifras APV en la industria de fondos mutuos de Chile¹. Ello, de acuerdo la categorización según estrategias efectivas de inversión, las cuales se encuentran definidas en la Circular N° 7 para el año 2019 de la Asociación de Administradoras de Fondos Mutuos de Chile (AAFMC) (anexo 1).

El patrimonio promedio efectivo total administrado por la industria de fondos mutuos en APV², a mayo de 2019 fue \$2.540³ mil millones (US\$3.740 millones), lo cual se tradujo en un aumento de 8.5% respecto al mismo periodo del año anterior (tabla 1). En relación al número de partícipes que ahorran bajo el concepto de APV, estos alcanzaron los 524.423 (38% anual) (tabla 2). Por su parte, el número de series de fondos APV disponibles en la industria correspondió a 682⁴ (tabla 3). Respecto a otros actores que ofrecen APV, la industria de fondos mutuos registró una participación de mercado de 33,2% al cuarto trimestre del 2018 (gráfico 1).

¹ La información de junio de 2019 fue descargada el 03 de julio del mismo año.

² Las administradoras de fondos mutuos pueden administrar el patrimonio vía cuentas propias y/o cuentas ómnibus, las cuales no son directamente comercializadas por la administradora de fondos mutuos, sino que por un agente colocador externo. En este informe las cifras correspondientes al patrimonio total administrado por la industria de fondos mutuos incluye cuentas ómnibus.

³ El total del patrimonio administrado bajo el concepto APV en la industria de fondos mutuos correspondió a 5,92% del total.

⁴ Para efectos de cálculo se contabilizan aquellas series con un número de partícipes mayor que cero.

Tabla 1
Patrimonio total administrado

	Patrimonio (millones de pesos)	Participación de mercado	Var. mensual ⁽¹⁾	Var. YTD ⁽¹⁾	Var. anual ⁽¹⁾
			(porcentaje)		
Accionario (1)	451.226	0,18	-0,6	-4,3	-16,0
Balanceado	948.983	0,37	1,3	7,9	8,9
Deuda	1.133.113	0,45	3,5	10,3	22,3
Inv. calificado	6.706	0,00	2,7	9,3	20,6
Otros (2)	541	0,00	N/A	N/A	N/A
Total	2.540.569	1	3,4	6,5	8,5

Tabla 2
Partícipes

	Partícipes	Participación de mercado	Var. mensual ⁽¹⁾	Var. YTD ⁽¹⁾	Var. anual ⁽¹⁾
			(porcentaje)		
Accionario (1)	56.883	10,8	-1,0	-4,2	-8,9
Balanceado	329.722	62,9	3,8	28,9	67,4
Deuda	137.212	26,2	-0,1	0,3	1,2
Inv. calificado	156	0,03	0,3	4,4	5,2
Otros (2)	450	0,09	N/A	N/A	N/A
Total	524.423	100	7,7	16,0	32,7

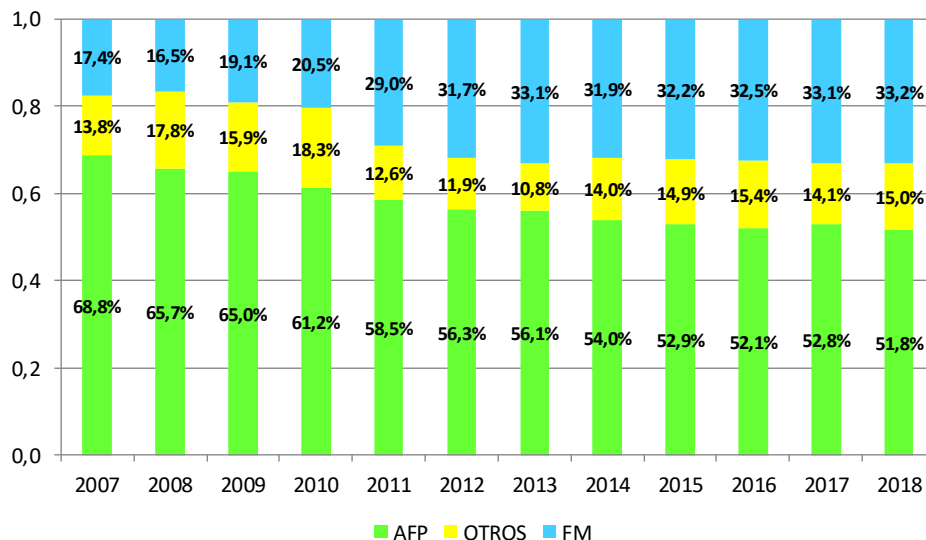
Tabla 3
Series

	Series	Participación de mercado	Var. mensual ⁽¹⁾	Var. YTD ⁽¹⁾	Var. anual ⁽¹⁾
			(porcentaje)		
Accionario (1)	226	33,2	0,0	1,8	-0,9
Balanceado	200	28,8	0,5	5,3	3,6
Deuda	240	35,7	0,4	0,0	-2,0
Inv. calificado	13	1,9	0,0	0,0	-7,1
Otros (2)	3	0,4	0,0	0,0	N/A
Total	682	100,0	0,3	2,1	0,0

(1) Corresponde a fondos sin clasificar y/o que han sido creados recientemente, o bien que han variado su política efectiva de inversión durante el período de comparación.

Fuente: Asociación de Administradoras de Fondos Mutuos.

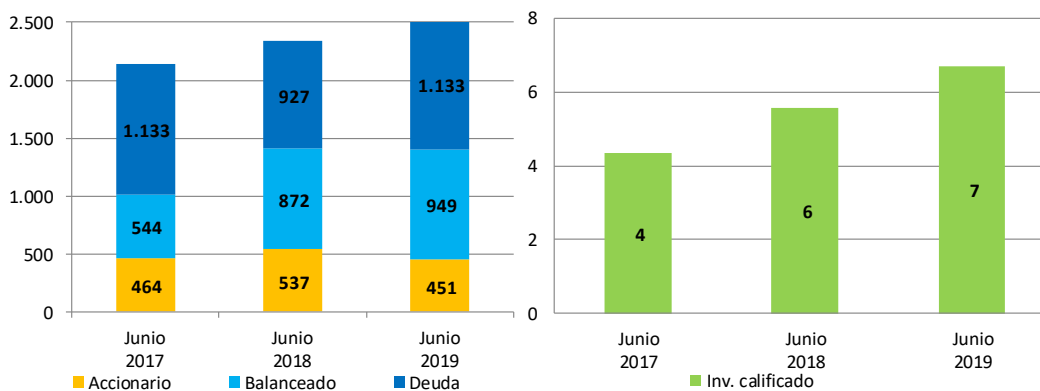
Gráfico 1
Participación de mercado en APV (1)
(porcentaje)



(1) Datos al tercer trimestre de cada año. (2) Incluye cuentas ómnibus. (2) Compañías de seguro, fondos para la vivienda, bancos y corredores de bolsa, descontado cuentas ómnibus. Fuentes: AAFM, CMF y SP.

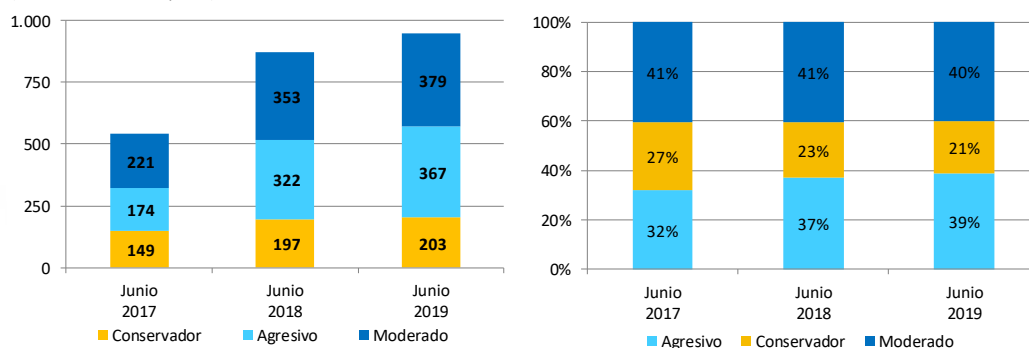
En relación a la estructura de la industria, es posible observar que la mayoría de los recursos se concentró en la categoría deuda y balanceado (gráfico 2), abarcando un 82% del patrimonio administrado entre ellas (45% y 37% respectivamente). Además, las subcategorías Agresivo y Moderado registraron crecimientos de 111% y 71% respectivamente durante los últimos 3 años (gráfico 3). Por su parte, en la categoría accionario respecto a junio de 2018, resaltó un aumento de un 45% de patrimonio en la subcategoría Brasil (gráficos 4 y 5).

Gráfico 2
Fondos mutuos-APV
(miles de millones de pesos)



(*) Corresponde a fondos sin clasificar y/o que han sido creados recientemente, o bien que han variado su política efectiva de inversión durante el período de comparación. Fuente: Asociación de Administradoras de Fondos Mutuos.
Fuente: Asociación de Administradoras de Fondos Mutuos.

Gráfico 3
Fondos mutuos balanceados-APV
(miles de millones de pesos)



Fuente: Asociación de Administradoras de Fondos Mutuos.

Gráfico 4
Fondos mutuos accionarios-APV
(miles de millones de pesos)

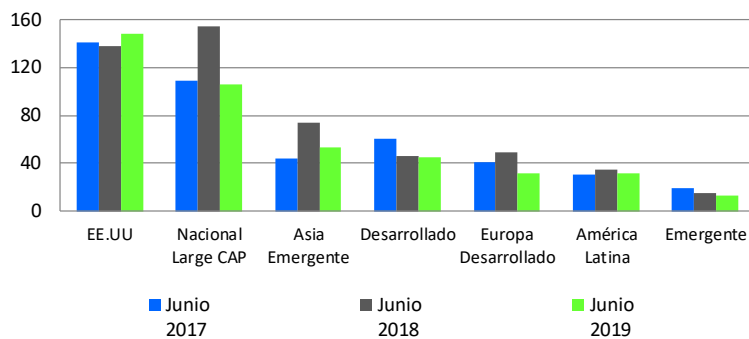
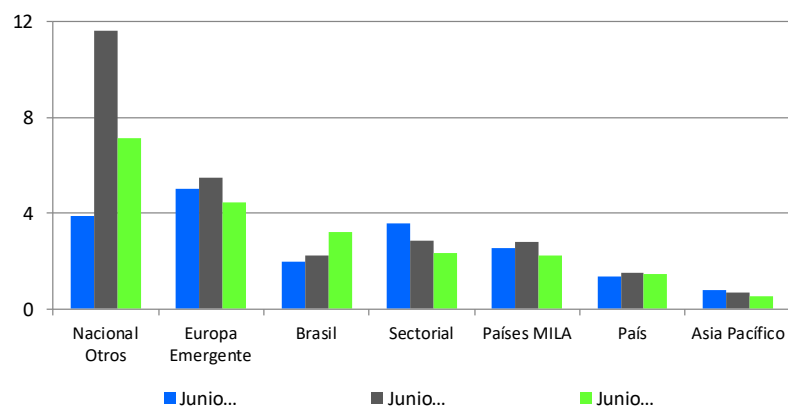


Gráfico 5
Fondos mutuos accionarios-APV
(miles de millones de pesos)



Fuente: Asociación de Administradoras de Fondos Mutuos.



3. Recursos APV por administradoras

A junio de 2019, el patrimonio administrado en la industria de fondos mutuos en APV se distribuyó en 17 administradoras (tablas 5 y 6) (ver anexo 6).

Tabla 5
Partícipes por administradora

	Partícipes	Participación	Var. anual	Var. mensual
		(porcentaje)		
Banchile	13.648	2,6	-3,3	0,1
BancoEstado	309.645	59,0	70,5	3,8
Bci Asset Management	9.714	1,9	-3,0	-0,4
BICE Inversiones	4.651	0,9	8,6	-0,5
BTG Pactual Chile	2.665	0,5	-4,6	-0,3
Credicorp Capital Asset Management	227	0,0	-3,1	0,0
Itaú Chile	2.365	0,5	-5,5	-0,7
Larraín Vial Asset Management	11.311	2,2	-2,6	0,0
Principal	92.155	17,6	4,2	0,4
Santander Asset Management	8.630	1,6	-1,5	-0,1
Scotia	1.894	0,4	-3,2	-0,2
Scotia Azul	3.240	0,6	-4,7	-0,1
Security	11.847	2,3	-1,9	-0,4
Sura	39.649	7,6	-1,5	-0,2
Zurich	2.053	0,4	-5,4	-1,0
Zurich Asset Management	10.280	2,0	-6,2	-0,1
AGF no asociadas	450	0,1	N/A	29,4

Fuente: Asociación de Administradoras de Fondos Mutuos.

Tabla 6
Serías por administradora

	Series	Participación	Var. anual	Var. mensual
		(porcentaje)		
Banchile	56	7,5	-3,4	0,0
BancoEstado	11	1,5	0,0	0,0
Bci Asset Management	39	5,2	-2,5	0,0
BICE Inversiones	90	12,0	-3,2	0,0
BTG Pactual Chile	49	6,6	2,1	0,0
Credicorp Capital Asset Management	7	0,9	0,0	0,0
Itaú Chile	20	2,7	-39,4	0,0
Larraín Vial Asset Management	39	5,2	-7,1	0,0
Principal	163	21,8	10,9	0,6
Santander Asset Management	33	4,4	0,0	0,0
Scotia	11	1,5	-8,3	0,0
Scotia Azul	18	2,4	N/A	0,0
Security	35	4,7	0,0	0,0
Sura	99	13,3	1,0	0,0
Zurich	41	5,5	5,1	0,0
Zurich Asset Management	33	4,4	3,1	0,0
AGF no asociadas	3	0,4	N/A	0,0

Fuente: Asociación de Administradoras de Fondos Mutuos.

4. Anexos

Anexo N° 1: Categorización de fondos

Categorías AAFM	Clasificación
Accionario América Latina	Accionario
Accionario Asia Emergente	
Accionario Asia Pacífico	
Accionario Brasil	
Accionario Desarrollado	
Accionario EE.UU	
Accionario Emergente	
Accionario Europa Desarrollada	
Accionario Europa Emergente	
Accionario Nacional Large CAP	
Accionario Nacional Otros	
Accionario País	
Accionario Países MILA	
Accionario Sectorial	
Balaceado Agresivo	Balaceado
Balaceado Conservador	
Balaceado Moderado	
Deuda < 365 Días Internacional	Deuda
Deuda < 365 Días Nacional, Pesos	
Deuda < 365 Días Nacional, UF	
Deuda < 365 Días Origen Flexible	
Deuda < 90 Días Internacional, Dólar	
Deuda < 90 Días Internacional, Euro	
Deuda < 90 Días Nacional	
Deuda < 90 Días Origen Flexible	
Deuda > 365 Días Internacional, Inversión en Mercados Emergentes	
Deuda > 365 Días Internacional, Inversión en Mercados Internacionales	
Deuda > 365 Días Nacional, Pesos	
Deuda > 365 Días Nacional, UF <= 3 años	
Deuda > 365 Días Nacional, UF > 5 años	
Deuda > 365 Días Nacional, UF > 3 años y <=5	
Deuda > 365 Días Origen Flexible	
Estructurado Accionario Desarrollado	Estructurado
Estructurado Accionario Emergente	
Estructurado No Accionario	
Inversionistas Calificados Accionario Nacional	Inversionista calificado
Inversionistas Calificados Accionario Internacional	
Inversionistas Calificados Títulos de Deuda	
Otros (*)	Otros

(*) Corresponde a fondos sin clasificar y/o que han sido creados recientemente, o bien que han variado su política efectiva de inversión durante el período de comparación. Fuente: Asociación de Administradoras de Fondos Mutuos.

Anexo N° 2: Participación en el total de la industria por categoría AAFM (porcentaje)

	Patrimonio	Participes	Series
Accionario América Latina	1,3	1,3	3,4
Accionario Asia Emergente	2,1	1,1	3,7
Accionario Asia Pacífico	0,02	0,04	0,1
Accionario Brasil	0,1	0,1	1,0
Accionario Desarrollado	1,8	1,1	3,2
Accionario EE.UU	5,8	1,8	4,1
Accionario Emergente	0,5	0,5	2,5
Accionario Europa Desarrollado	1,3	0,8	2,9
Accionario Europa Emergente	0,2	0,3	0,9
Accionario Nacional Large CAP	4,2	3,3	6,3
Accionario Nacional Small & Mid CAP	0,3	0,2	1,3
Accionario País	0,1	0,03	1,8
Accionario Países MILA	0,1	0,1	1,2
Accionario Sectorial	0,1	0,2	0,7
Accionario	17,8	10,8	33,1
Balanceado Agresivo	14,5	15,1	11,4
Balanceado Conservador	8,0	35,8	7,5
Balanceado Moderado	14,9	11,9	10,4
Balanceado	37,4	62,9	29,3
Deuda < 365 Días Internacional	0,02	0,003	0,3
Deuda < 365 Días Nacional, Pesos	2,5	8,9	4,3
Deuda < 365 Días Nacional, UF	0,1	0,4	1,2
Deuda < 365 Días Origen Flexible	-	-	-
Deuda < 90 Días Internacional, Dólar	0,02	0,01	0,4
Deuda < 90 Días Nacional	2,7	1,7	5,0
Deuda < 90 Días Origen Flexible	0,003	0,002	0,1
Deuda > 365 Días Internacional, Mercados Emergentes	0,5	0,7	2,5
Deuda > 365 Días Internacional, Mercados Internacionales	0,6	0,3	1,2
Deuda > 365 Días Nacional, Pesos	2,4	1,9	4,0
Deuda > 365 Días Nacional, UF < 3 años	4,6	4,8	4,3
Deuda > 365 Días Nacional, UF > 5 años	3,2	1,0	2,5
Deuda > 365 Días Nacional, UF > 3 años y =<5	18,3	5,1	5,0
Deuda > 365 Días Origen Flexible	9,7	1,3	4,5
Deuda	44,6	26,2	35,2
Inversionistas Calificados Accionario Internacional	0,004	0,003	0,1
Inversionistas Calificados Accionario Nacional	0,2	0,02	1,2
Inversionistas Calificados Títulos de Deuda	0,03	0,01	0,6
Inversionista calificado	0,3	0,03	1,9
Otros (1)	0,02	0,09	0,4

(1) Corresponde a fondos sin clasificar y/o que han sido creados recientemente, o bien que han variado su política efectiva de inversión durante el periodo de comparación. Fuente: Asociación de Administradoras de Fondos Mutuos.

Anexo N° 3: Participación en el total de la categoría (porcentaje)

	Patrimonio	Participes	Series
Accionario América Latina	7,0	12,4	10,2
Accionario Asia Emergente	11,9	10,5	11,1
Accionario Asia Pacífico	0,1	0,3	0,4
Accionario Brasil	0,7	0,5	3,1
Accionario Desarrollado	9,9	10,5	9,7
Accionario EE.UU	32,9	16,8	12,4
Accionario Emergente	2,9	4,8	7,5
Accionario Europa Desarrollado	7,1	7,0	8,8
Accionario Europa Emergente	1,0	2,5	2,7
Accionario Nacional Large CAP	23,5	30,3	19,0
Accionario Nacional Otros	1,6	1,9	4,0
Accionario País	0,3	0,3	5,3
Accionario Países MILA	0,5	0,6	3,5
Accionario Sectorial	0,5	1,7	2,2

Balanceado Agresivo	38,7	24,1	39,0
Balanceado Conservador	21,4	57,0	25,5
Balanceado Moderado	39,9	18,9	35,5

Deuda < 365 Días Internacional	0,0	0,01	0,8
Deuda < 365 Días Nacional, Pesos	5,5	34,2	12,1
Deuda < 365 Días Nacional, UF	0,3	1,6	3,3
Deuda < 365 Días Origen Flexible	-	-	-
Deuda < 90 Días Internacional, Dólar	0,05	0,04	1,3
Deuda < 90 Días Nacional	6,1	6,4	14,2
Deuda < 90 Días Origen Flexible	0,01	0,01	0,4
Deuda > 365 Días Internacional, Mercados Emergentes	1,1	2,6	7,1
Deuda > 365 Días Internacional, Mercados Internacionales	1,3	1,12	3,3
Deuda > 365 Días Nacional, Pesos	5,3	7,4	11,3
Deuda > 365 Días Nacional, UF < 3 años	10,4	18,5	12,1
Deuda > 365 Días Nacional, UF > 5 años	7,2	3,9	7,1
Deuda > 365 Días Nacional, UF > 3 años y =<5	41,0	19,5	14,2
Deuda > 365 Días Origen Flexible	21,7	4,8	12,9

Inversionistas Calificados Accionario Internacional	1,7	8,9	7,7
Inversionistas Calificados Accionario Nacional	88,7	62,3	61,5
Inversionistas Calificados Títulos de Deuda	9,6	28,7	30,8

Fuente: Asociación de Administradoras de Fondos Mutuos.

Anexo N° 4:
Crecimiento por categoría AAFM
(porcentaje)

	Patrimonio		Participes		Series
	Var. anual	Aporte al crecimiento anual de la industria	Var. anual	Aporte al crecimiento anual de la industria	Var. anual
Accionario América Latina	-8,2	-1,4	-9,3	0,6	-4,2
Accionario Asia Emergente	-26,8	-9,9	-12,3	0,6	0
Accionario Asia Pacífico	-19,3	-0,1	-12,4	0,02	0
Accionario Brasil	45,0	0,5	-17,1	0,0	0
Accionario Desarrollado	-1,9	-0,4	-6,6	0,3	10,0
Accionario EE.UU	7,9	5,5	-6,9	0,5	4
Accionario Emergente	-16,8	-1,3	-9,0	0,2	-6
Accionario Europa Desarrollado	-34,5	-8,5	-18,1	0,7	-4,8
Accionario Europa Emergente	-18,9	-0,5	-16,5	0,2	0
Accionario Nacional Large CAP	-31,4	-24,5	-5,4	0,8	-6,5
Accionario Nacional Otros	-38,6	-2,3	-19,6	0,2	12,5
Accionario País	-0,6	0,0	-20,7	0,03	9,1
Accionario Países MILA	-21,2	-0,3	-9,9	0,0	-11,1
Accionario Sectorial	-18,4	-0,3	-3,8	0,0	0
Accionario	-16,0	-43,5	-8,9	4,3	-0,9
Balanceado Agresivo	14,2	23,1	21,7	-10,9	14,7
Balanceado Conservador	3,0	3,0	114,4	-77,6	-10,5
Balanceado Moderado	7,2	12,9	41,6	-14,2	4,4
Balanceado	8,9	39,0	67,4	-102,7	3,6
Deuda < 365 Días Internacional	17,4	0,0	-21,6	0,00	0
Deuda < 365 Días Nacional, Pesos	-23,9	-10,0	-7,5	2,93	-7,5
Deuda < 365 Días Nacional, UF	-23,9	-0,5	-7,5	0,14	-7,5
Deuda < 365 Días Origen Flexible	N/A	0,0	N/A	0,00	N/A
Deuda < 90 Días Internacional, Dólar	-20,2	-0,1	-8,5	0,00	0
Deuda < 90 Días Nacional	-11,5	-4,5	-2,1	0,15	0
Deuda < 90 Días Origen Flexible	N/A	0,0	N/A	-0,01	N/A
Deuda > 365 Días Internacional, Mercados Emergentes	-14,5	-1,1	-4,2	0,12	0
Deuda > 365 Días Internacional, Mercados Internacionales	-28,1	-3,0	-26,8	0,43	-20,0
Deuda > 365 Días Nacional, Pesos	-22,8	-8,9	0,4	-0,03	-10,0
Deuda > 365 Días Nacional, UF < 3 años	-0,1	-0,1	25,4	-3,97	7,4
Deuda > 365 Días Nacional, UF > 5 años	N/A	-177,5	N/A	21,01	N/A
Deuda > 365 Días Nacional, UF > 3 años y =<5	N/A	234,6	N/A	-20,66	N/A
Deuda > 365 Días Origen Flexible	153,4	75,1	39,0	-1,44	6,9
Deuda	22,3	104,2	1,2	-1,3	-2,0
Inversionistas Calificados Accionario Internacional	-22,5	-0,02	-27,0	0,00	0
Inversionistas Calificados Accionario Nacional	25,8	0,6	26,2	-0,02	0
Inversionistas Calificados Títulos de Deuda	-6,1	0,0	-14,1	0,01	-20,0
Inversionista calificado	20,6	0,6	5,2	0,0	-7,1

Fuente: Asociación de Administradoras de Fondos Mutuos.

Anexo N° 5:
Patrimonio por categoría AAFM
(millones de pesos)

Categoría AAFM	Junio 2017	Junio 2018	Junio 2019
Accionario América Latina	30.777	34.651	31.795
Accionario Asia Emergente	43.491	73.327	53.680
Accionario Asia Pacífico	811	679	548
Accionario Brasil	1.991	2.208	3.202
Accionario Desarrollado	60.900	45.645	44.768
Accionario EE.UU	141.157	137.676	148.583
Accionario Emergente	19.065	15.536	12.920
Accionario Europa Desarrollado	40.780	48.780	31.941
Accionario Europa Emergente	5.011	5.469	4.435
Accionario Nacional Large CAP	108.434	154.764	106.211
Accionario Nacional Otros	3.858	11.594	7.121
Accionario País	1.337	1.488	1.480
Accionario Países MILA	2.538	2.801	2.207
Accionario Sectorial	3.554	2.860	2.335
Accionario	463.704	537.478	451.226
Balanceado Agresivo	173.764	321.589	367.389
Balanceado Conservador	149.292	196.793	202.750
Balanceado Moderado	220.910	353.354	378.843
Balanceado	543.965	871.736	948.983
Deuda < 365 Días Internacional	720	456	535
Deuda < 365 Días Nacional (1)	83.866	86.401	-
Deuda < 365 Días Nacional, Pesos	-	-	62.872
Deuda < 365 Días Nacional, UF	-	-	2.838
Deuda < 365 Días Origen Flexible	-	-	-
Deuda < 90 Días Internacional, Dólar	1.012	666	532
Deuda < 90 Días Nacional	70.895	77.804	68.855
Deuda < 90 Días Origen Flexible	-	-	67
Deuda > 365 Días Internacional, Mercados Emergentes	18.507	14.358	12.273
Deuda > 365 Días Internacional, Mercados Internacionales	33.202	21.078	15.149
Deuda > 365 Días Nacional, Pesos	56.464	77.428	59.800
Deuda > 365 Días Nacional, UF < 3 años	156.513	118.081	117.953
Deuda > 365 Días Nacional, UF > 3 años (1)	610.848	433.311	-
Deuda > 365 Días Nacional, UF > 5 años	-	-	81.575
Deuda > 365 Días Nacional, UF > 3 años y =<5	-	-	464.814
Deuda > 365 Días Origen Flexible	100.860	97.012	245.850
Deuda	1.132.886	926.595	1.133.113
Inversionistas Calificados Accionario Internacional	28	144	112
Inversionistas Calificados Accionario Nacional	3.693	4.732	5.951
Inversionistas Calificados Títulos de Deuda	615	685	643
Inversionista calificado	4.337	5.561	6.706
Nuevos Fondos sin clasificación	603	1.031	541
Fondos cambiaron su política efectiva de inversion en periodo a comparar	161	-	-
Otros (2)	764	1.031	541

(1) Categorías eliminadas en la clasificación de fondos para el 2019. (2) Corresponde a fondos sin clasificar y/o que han sido creados recientemente, o bien que han variado su política efectiva de inversión durante el período de comparación.

Fuente:

Asociación de Administradoras de Fondos Mutuos.

Anexo N° 6:
Patrimonio por administradora
(millones de pesos)



Administradora	Junio 2017	Junio 2018	Junio 2019
Banchile	152.384	177.023	201.040
BancoEstado	9.032	22.950	44.135
Bci Asset Management	122.549	144.595	148.520
BICE Inversiones	115.503	133.141	148.115
BTG Pactual Chile	39.578	51.957	46.483
Credicorp Capital Asset Management	4.371	2.758	2.680
Itaú Chile	17.404	20.641	22.689
Larraín Vial Asset Management	365.122	418.572	457.010
Principal	514.042	565.699	604.846
Santander Asset Management	70.647	77.569	84.316
Scotia	6.240	6.541	6.562
Scotia Azul	7.891	9.014	10.093
Security	116.765	120.695	119.920
Sura	543.935	526.323	578.258
Zurich	15.586	18.965	18.203
Zurich Asset Management	44.611	45.957	47.158
AGF no asociadas	-	-	541
Total	2.145.657	2.342.400	2.540.569

Fuente: Asociación de Administradoras de Fondos Mutuos.