

**ASOCIACIÓN DE ADMINISTRADORAS**  
**DE FONDOS MUTUOS DE CHILE**

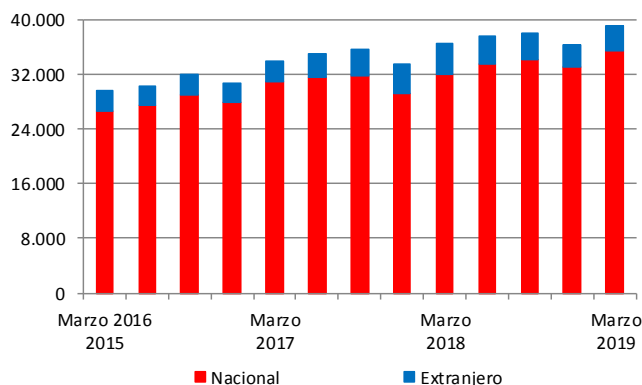
**Informe trimestral de inversiones**

**Cifras a marzo de 2019**

## 1. Inversiones por tipo de instrumento

El patrimonio promedio efectivo administrado por la industria de fondos mutuos alcanzó cerca de \$39.215 mil millones a marzo de 2019. Las inversiones se realizaron principalmente en instrumentos emitidos por entidades nacionales<sup>1</sup> (91% de los recursos), los cuales registraron un aumento de 8,9%, respecto al trimestre anterior, alcanzando algo más de \$35.000 mil millones. En tanto, la exposición en activos extranjeros continuó ubicándose en torno a \$3.400 mil millones (gráfico 1).

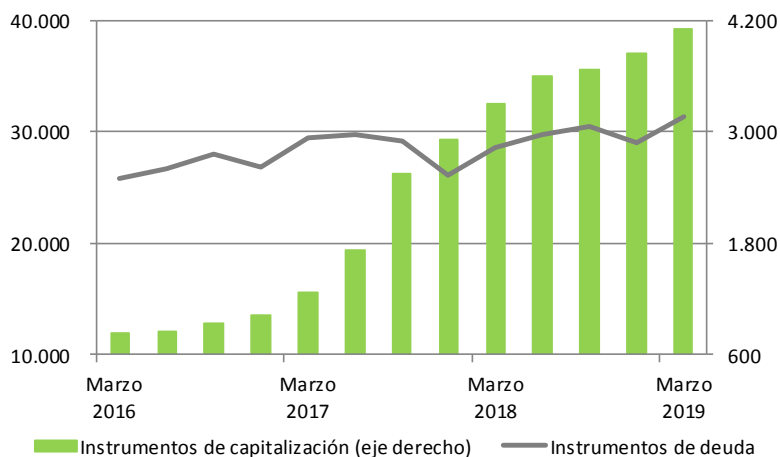
**Gráfico 1**  
**Inversión por tipo de emisor**  
(miles de millones de pesos)



Fuentes: AAFM y CMF.

A marzo de 2019, el monto de la inversión en instrumentos de capitalización nacionales continuó aumentando alcanzando una variación trimestral de 7% (gráfico 2). Ello, debido a la mayor preferencia por cuotas de fondos de inversión y fondos mutuos (16% respecto a diciembre de 2018) (gráfico 3). Por su parte, la suma invertida en instrumentos de deuda aumentó 8% respecto al cuarto anterior, ubicándose en torno a los \$31.380 mil millones, lo cual fue explicado por el aumento del monto invertido en bonos de bancos e instituciones financieras (26% respecto a fines del 2018)(gráfico 4).

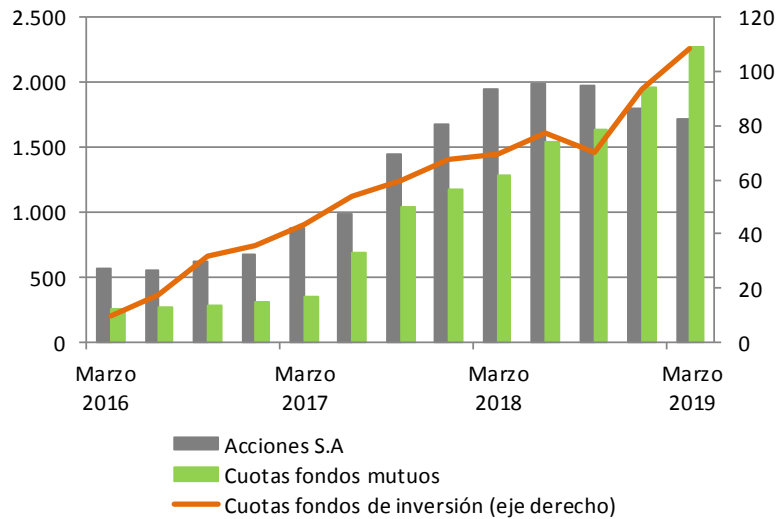
**Gráfico 2**  
**Inversión en instrumentos nacionales**  
(miles de millones de pesos)



Fuentes: AAFM y CMF.

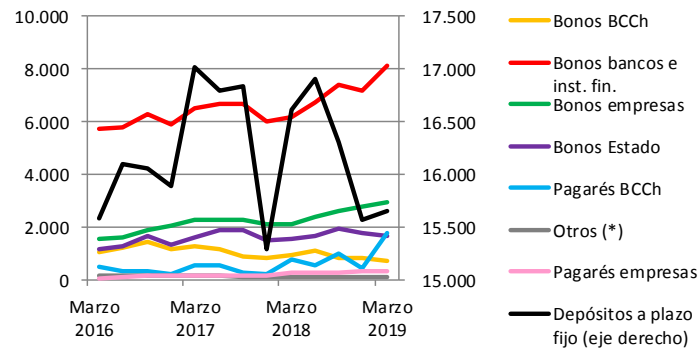
<sup>1</sup> Los datos fueron descargados el 15 de abril de 2019.

**Gráfico 3**  
**Inversión en instrumentos nacionales de capitalización**  
(miles de millones de pesos)



Fuentes: AAFM y CMF.

**Gráfico 4**  
**Inversión en instrumentos nacionales de deuda**  
(miles de millones de pesos)

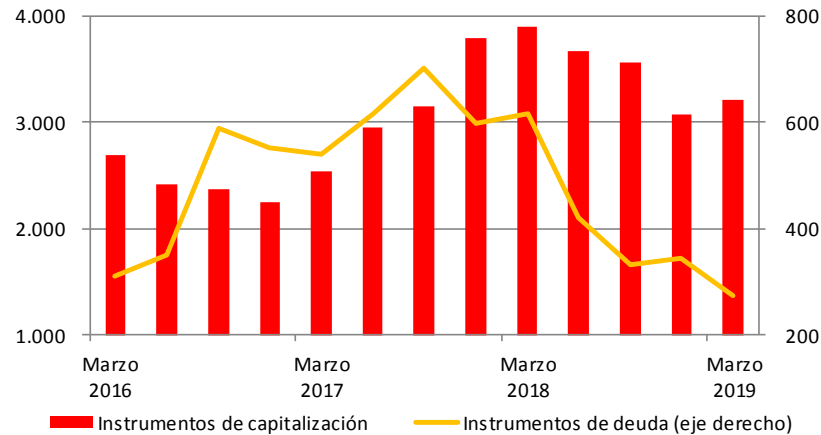


(\*) Instrumentos que a marzo de 2019 concentran menos del 1% del total.

Fuentes: AAFM y CMF.

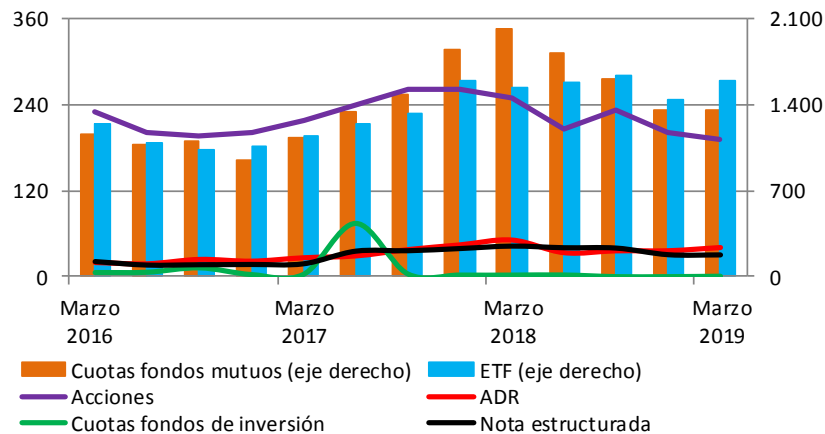
En los instrumentos emitidos por entidades extranjeras, la inversión en activos de capitalización aumentó 4% respecto al cuarto anterior (gráfico 5), explicado principalmente por el monto invertido en ETF (10% respecto a diciembre de 2018) (gráfico 6). Por su parte, el monto de inversión en instrumentos de deuda se ubicó en torno a los \$275 mil millones, concentrándose mayoritariamente bonos de empresas extranjeras.

**Gráfico 5**  
**Inversión en instrumentos extranjeros**  
(miles de millones de pesos)



Fuentes: AAFM y CMF.

**Gráfico 6**  
**Inversión en instrumentos extranjeros de capitalización**  
(miles de millones de pesos)

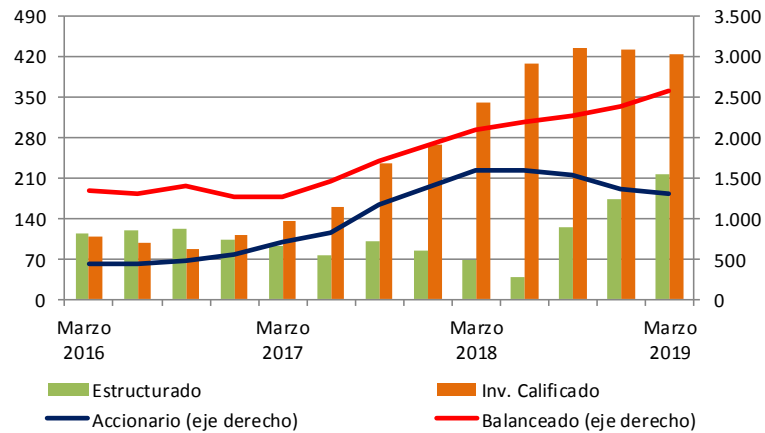


Fuentes: AAFM y CMF.

De acuerdo a la categorización de la Asociación de Administradoras de Fondos Mutuos de Chile (AAFM), los principales inversores en instrumentos emitidos por emisores nacionales fueron los fondos de deuda, especialmente aquellos con duración menor a 90 días y mayores a 365 días. Con todo, respecto al trimestre anterior continúa destacando un aumento de la suma invertida por parte de la categoría estructurados (25% respecto a diciembre de 2018) (gráfico 7), explicado principalmente por la inversión bonos de bancos e instituciones financieras y depósitos a plazo (gráfico 8). Por su parte, como es habitual, los principales inversores en instrumentos emitidos por emisores extranjeros fueron los fondos mutuos accionarios y balanceados (gráfico 9).

**Gráfico 7**

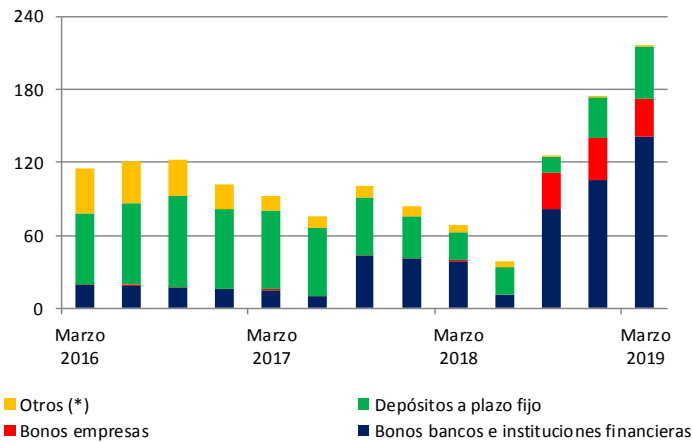
**Inversión en instrumentos nacionales por categoría de fondos mutuos distinta a deuda**  
(miles de millones de pesos)



Fuentes: AAFM y CMF.

**Gráfico 8**

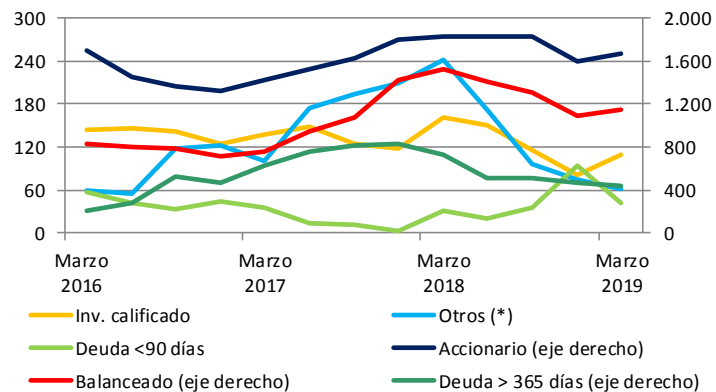
**Inversión en instrumentos nacionales fondos mutuos estructurados**  
(miles de millones de pesos)



(\*) Instrumentos que a marzo de 2019 concentran menos del 1% del total. Fuentes: AAFM y CMF.

**Gráfico 9**

**Inversión en instrumentos extranjeros por categoría AAFM**  
(miles de millones de pesos)



(\*) Categorías que a marzo de 2019 concentran menos del 1% del total.

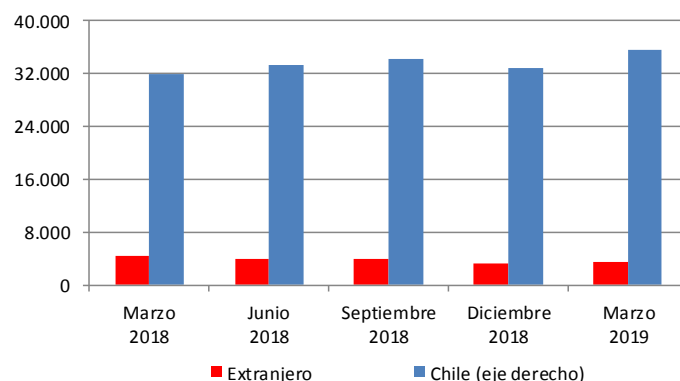
Fuentes: AAFM y CMF.

## 2. Distribución y asignación de activos: Destino de las inversiones

En el apartado anterior, se detalló la información referente a inversiones según domicilio del emisor, no obstante, es relevante revisar también los países que concentran el riesgo de la inversión. A modo de ejemplo, es posible realizar una inversión en una cuota de un fondo mutuo emitida en Chile, sin embargo, este fondo puede concentrar sus inversiones en otro país. Así, es este último destino el que acapara el foco de esta sección del informe.

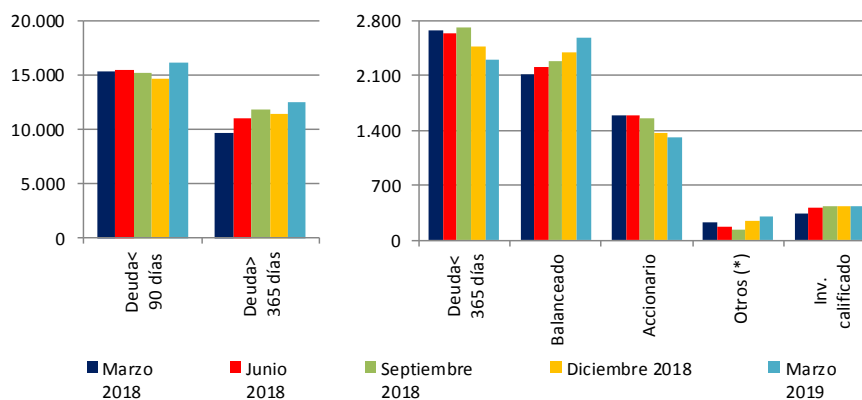
En el primer trimestre del 2019, las inversiones se concentraron principalmente en Chile (gráfico 10). Por categorías, éstas se canalizaron, como es habitual, principalmente a través de fondos mutuos de deuda con duración menor a 90 días. No obstante lo anterior, destacó el aumento respecto al trimestre anterior de los fondos mutuos balanceados y de deuda con duración mayor a 365 días (8 y 8,6%, respectivamente) (gráfico 11).

**Gráfico 10**  
**Inversiones según destino**  
(miles de millones de pesos)



Fuente: AAFM.

**Gráfico 11**  
**Inversiones en Chile según categoría de fondos**  
(miles de millones de pesos)



(\*) Categorías que a marzo de 2019 concentran menos del 1% del total. Fuente: AAFM.

A marzo de 2019, el monto invertido, en el extranjero se ubicó en 3.440 mil millones. Los principales países que concentraron los activos continuaron siendo: Estados Unidos, Brasil, China, México y Japón (tabla 1)<sup>2</sup>.

<sup>2</sup> Para una revisión más desagregada de las cifras ver anexos 2.

**Tabla 1**  
**Inversiones en el extranjero según país**  
(porcentaje del total)

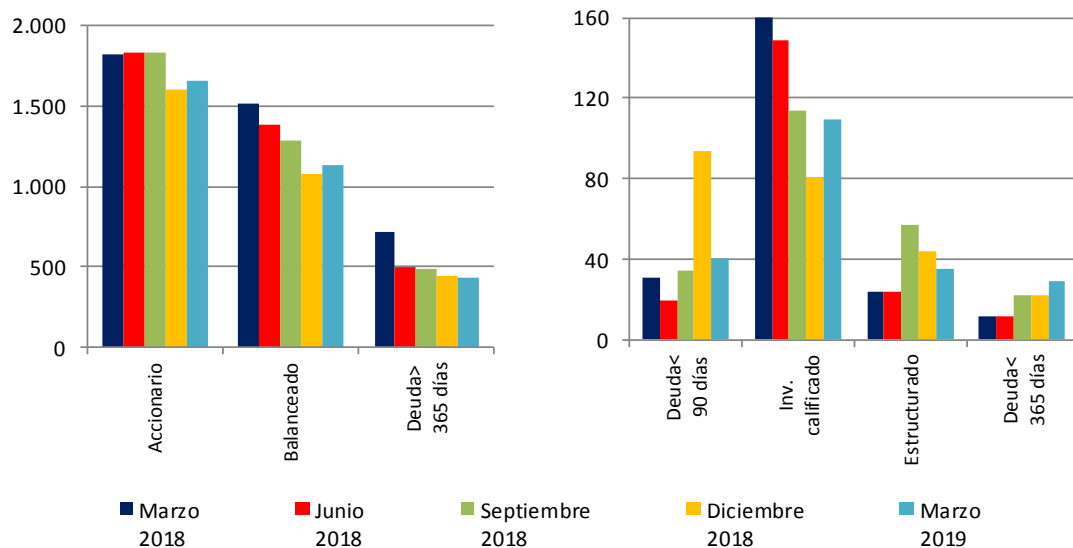
	Marzo 2018	Junio 2018	Sept. 2018	Dic. 2018	Marzo 2019
EE.UU	25,9	32,3	37,3	37,5	36,7
Otros (*)	19,6	16,6	16,1	15,7	13,5
Brasil	6,4	5,2	5,5	6,7	7,9
China	5,4	5,9	5,1	5,0	5,6
México	5,5	4,8	4,4	4,7	5,0
Japón	3,9	5,1	4,7	3,4	3,2
Reino Unido	3,2	2,9	2,8	3,1	3,1
Holanda	3,1	2,5	2,2	2,3	2,6
Francia	3,2	2,9	2,9	2,3	2,3
Hong Kong	1,9	1,9	1,6	1,7	2,3
India	2,4	2,3	2,1	2,1	2,2

	Marzo 2018	Junio 2018	Sept. 2018	Dic. 2018	Marzo 2019
Corea Sur	2,7	2,5	2,2	2,0	2,2
Taiwán	2,3	2,0	1,9	1,9	2,0
Perú	1,8	1,6	1,6	1,8	1,9
Alemania	3,0	2,6	2,5	1,9	1,8
Colombia	2,5	1,9	1,8	1,7	1,7
Argentina	3,0	3,0	1,6	1,8	1,4
Islas Caimán	1,3	1,0	1,0	1,0	1,3
Rusia	0,8	0,9	0,8	1,3	1,2
Suiza	1,1	1,1	1,1	1,1	1,1
Luxemburgo	1,1	1,0	0,9	1,0	1,1

(\*) Países sin clasificar y/o destinos que a marzo de 2019 concentran menos del 1% del total. Fuente AAFM.

Por categorías, las inversiones en el extranjero fueron hechas principalmente por fondos mutuos accionarios (gráfico 12), siendo su principal destino EEE.UU, país que concentró 47,4% de la inversión en el extranjero de este tipo de fondos. Con todo, la principal variación respecto al trimestre anterior se registró en Hong Kong (35,8%), pasando a concentrar 2,3% del total (1,7% en el cuarto anterior) (tabla 2).

**Gráfico 12**  
**Inversiones en el extranjero según categoría de fondos**  
(miles de millones de pesos)



Fuente: AAFM.

**Tabla 2**  
**Inversión en el extranjero de fondos mutuos accionarios**  
(porcentaje del total)

	Marzo 2018	Junio 2018	Sept. 2018	Dic. 2018	Marzo 2019		Marzo 2018	Junio 2018	Sept. 2018	Dic. 2018	Marzo 2019
EE.UU	37,6	42,6	48,3	48,2	47,4	Hong Kong	2,3	2,3	1,8	2,0	2,6
Otros (*)	16,0	14,2	12,9	11,8	11,4	Francia	3,1	3,1	2,8	2,5	2,4
Brasil	7,6	5,3	5,9	7,6	7,9	Japón	3,3	3,4	2,9	2,5	2,3
China	7,9	8,0	6,5	6,7	7,0	México	2,4	3,1	2,4	2,2	2,1
Reino Unido	3,3	3,1	3,0	3,1	3,5	Alemania	2,8	2,6	2,3	2,1	1,9
Corea Sur	4,2	3,7	3,2	3,1	3,2	Suiza	1,8	1,6	1,6	1,7	1,8
Taiwán	3,5	3,2	2,9	2,9	2,9	Holanda	1,1	1,1	1,1	1,1	1,1
India	3,0	2,7	2,4	2,6	2,7						

(\*) Países sin clasificar y/o destinos que a marzo de 2019 concentran menos del 1% del total. Fuente AAFM.

En los fondos mutuos balanceados la exposición en el extranjero, se concentró principalmente en EE.UU y Brasil, concentrando 31,3 y 8,2% del monto total invertido, respectivamente (tabla 3).

**Tabla 3**  
**Inversión en el extranjero de fondos mutuos balanceados**  
(porcentaje del total)

	Marzo 2018	Junio 2018	Sept. 2018	Dic. 2018	Marzo 2019		Marzo 2018	Junio 2018	Sept. 2018	Dic. 2018	Marzo 2019
EE.UU	21,9	29,9	33,4	32,3	31,3	Alemania	5,3	4,1	3,9	2,8	2,7
Otros (*)	23,5	20,9	20,4	22,7	20,2	India	3,4	3,1	2,7	2,6	2,6
Brasil	5,4	4,8	4,6	6,0	8,2	Francia	4,6	3,0	3,2	2,0	2,3
China	6,3	6,8	5,8	5,7	6,6	Corea Sur	2,9	2,3	1,9	1,7	1,9
Japón	7,6	10,2	9,8	6,8	6,1	Taiwán	2,6	1,7	1,5	1,6	1,8
Reino Unido	4,1	3,1	3,1	3,8	3,5	Holanda	3,3	2,1	1,9	1,7	1,7
México	2,1	1,9	2,4	3,4	3,4	España	1,7	1,3	1,3	0,7	1,0
Hong Kong	2,9	2,6	2,2	2,3	3,0	Indonesia	0,9	0,6	0,6	1,0	1,0
Rusia	1,4	1,6	1,4	2,8	2,7						

(\*) Países sin clasificar y/o destinos que a marzo de 2019 concentran menos del 1% del total. Fuente AAFM.

A diciembre de 2018, los fondos mutuos de deuda de largo plazo canalizaron en torno a 13% de las inversiones en el extranjero. Entre los países que concentraron los activos destacaron: México, EE.UU y Perú (tabla 4).

**Tabla 4**  
**Inversión en el extranjero de fondos mutuos de deuda con duración mayor a 365 días**  
(porcentaje del total)

	Marzo 2018	Junio 2018	Sept. 2018	Dic. 2018	Marzo 2019		Marzo 2018	Junio 2018	Sept. 2018	Dic. 2018	Marzo 2019
México	16,8	16,6	14,9	15,5	18,5	Luxemburgo	3,2	4,3	4,0	4,2	5,3
EE.UU	10,2	12,3	14,4	13,5	16,7	Argentina	2,9	4,5	3,9	3,9	4,8
Otros (*)	32,9	25,3	27,9	27,4	9,3	Panamá	2,0	2,2	2,0	2,0	2,2
Perú	6,0	7,5	7,3	8,0	8,5	Islas Vírgenes	1,4	1,4	1,6	1,3	2,1
Colombia	6,9	6,9	5,9	6,2	7,5	Reino Unido	2,1	2,4	2,5	2,5	2,0
Islas Caimán	6,5	6,2	6,0	5,4	7,4	Bermudas	0,9	1,4	1,3	1,3	1,6
Brasil	2,3	2,8	2,7	3,2	6,0	Austria	0,8	1,0	0,8	0,9	1,3
Holanda	4,6	4,5	4,0	3,9	5,8	Canadá	0,5	0,8	0,9	1,0	1,0

(\*) Países sin clasificar y/o destinos que a marzo de 2019 concentran menos del 1% del total. Fuente AAFM.



### 3. Anexos

#### Anexo N° 1: Categorización de fondos

Categorías AAFM	Clasificación
Accionario América Latina	Accionario
Accionario Asia Emergente	
Accionario Asia Pacífico	
Accionario Brasil	
Accionario Desarrollado	
Accionario EE.UU	
Accionario Emergente	
Accionario Europa Desarrollada	
Accionario Europa Emergente	
Accionario Nacional Large CAP	
Accionario Nacional Otros	
Accionario País	
Accionario Países MILA	
Accionario Sectorial	
Balanceado Agresivo	Balanceado
Balanceado Conservador	
Balanceado Moderado	
Deuda < 365 Días Internacional	Deuda
Deuda < 365 Días Nacional, Pesos	
Deuda < 365 Días Nacional, U.F.	
Deuda < 365 Días Origen Flexible	
Deuda < 90 Días Internacional, Dólar	
Deuda < 90 Días Internacional, Euro	
Deuda < 90 Días Nacional	
Deuda < 90 Días Origen Flexible	
Deuda > 365 Días Internacional, Inversión en Mercados Emergentes	
Deuda > 365 Días Internacional, Inversión en Mercados Internacionales	
Deuda > 365 Días Nacional, Pesos	
Deuda > 365 Días Nacional, UF ≤ 3 años	
Deuda > 365 Días Nacional, UF > 5 años	
Deuda > 365 Días Nacional, UF > 3 años y ≤ 5	
Deuda > 365 Días Origen Flexible	
Estructurado Accionario Desarrollado	
Estructurado Accionario Emergente	
Estructurado No Accionario	
Inversionistas Calificados Accionario Nacional	Inversionista calificado
Inversionistas Calificados Accionario Internacional	
Inversionistas Calificados Títulos de Deuda	
Otros (*)	Otros

(\*) Corresponde a fondos sin clasificar y/o que han sido creados recientemente, o bien que han variado su política efectiva de inversión durante el período de comparación. Fuente: Asociación de Administradoras de Fondos Mutuos.



## Anexo N°2

### Inversión según destino

(millones de pesos)

	Stock					Variación de stock
	Marzo 2018	Junio 2018	Sept. 2018	Dic. 2018	Marzo 2019	Trimestral
Chile	31.919.689	33.399.713	34.216.966	32.968.942	35.530.447	2.561.505
EE.UU	1.160.384	1.309.305	1.436.802	1.266.865	1.262.438	-4.427
Brasil	286.945	211.076	212.638	225.027	271.719	46.691
China	240.799	241.280	194.682	169.015	191.144	22.129
México	245.513	195.124	168.569	160.038	171.080	11.043
Otros (*)	389.068	238.538	231.135	188.801	114.343	-74.458
Japón	175.694	206.022	180.018	113.219	109.654	-3.565
Reino Unido	143.052	119.637	109.802	103.101	107.063	3.962
Holanda	137.571	99.454	84.118	76.408	90.772	14.364
Francia	142.383	117.019	111.705	78.796	79.803	1.007
Hong Kong	86.745	78.481	62.589	57.223	77.691	20.468
India	106.272	92.800	80.127	70.235	74.604	4.369
Corea Sur	121.171	100.234	83.446	69.065	74.455	5.390
Taiwán	103.506	82.427	71.735	63.622	67.839	4.217
Perú	78.684	62.988	60.230	61.418	64.361	2.943
Alemania	133.445	106.889	95.319	65.225	62.773	-2.452
Colombia	111.298	76.477	69.623	57.506	60.190	2.684
Argentina	136.674	121.229	62.392	59.927	48.603	-11.324
Islas Caimán	59.496	40.889	38.260	33.680	44.429	10.749
Rusia	37.207	38.384	31.743	43.427	42.414	-1.013
Suiza	49.203	43.328	43.801	38.193	39.450	1.257
Luxemburgo	49.164	41.718	35.701	32.207	36.230	4.023
España	58.055	49.687	44.400	22.752	26.722	3.970
Irlanda	31.604	31.358	29.419	23.018	23.342	324
Indonesia	24.136	17.813	15.527	18.226	19.876	1.650
Canadá	18.715	19.250	15.460	14.473	18.313	3.841
Sudáfrica	23.985	23.313	19.140	18.550	18.220	-331
Tailandia	20.509	18.644	16.981	15.476	17.460	1.984
Italia	38.523	31.760	25.676	16.807	17.459	652
Australia	15.066	15.673	14.233	11.657	16.495	4.837
Panamá	20.040	16.062	15.195	15.254	16.247	993
Malasia	16.264	12.059	11.052	11.571	12.784	1.213
Singapur	14.762	15.476	11.629	9.366	12.063	2.697
Islas Vírgenes	15.596	11.740	12.271	9.637	11.898	2.260
Suecia	19.019	17.732	18.446	11.991	11.825	-166
Turquía	15.063	13.226	10.673	23.845	11.292	-12.553
Bermudas	11.420	11.479	11.290	9.845	10.509	664
Polonia	11.433	9.713	8.576	10.987	9.647	-1.341
Austria	14.887	11.300	9.725	7.482	8.784	1.302
Dinamarca	15.004	12.679	12.010	8.016	8.719	703
Bélgica	14.283	10.176	9.532	6.734	7.580	846
Finlandia	10.324	9.052	9.206	5.908	6.210	302
Filipinas	6.259	4.853	4.316	5.069	5.331	263
Noruega	5.997	5.288	5.404	3.901	4.298	396
Portugal	8.401	8.448	6.362	4.531	3.703	-827
Hungría	4.293	5.582	4.512	3.662	3.643	-19
Macao	2.807	1.256	2.477	2.452	2.774	322
Emiratos Árabes	2.369	2.393	2.420	2.483	2.715	232
Jersey	4.306	3.527	2.626	2.544	2.350	-194
Rumania	2.962	3.997	3.178	2.588	2.348	-240
Grecia	3.217	3.878	3.499	2.706	2.314	-393
Ecuador	1.380	1.458	1.687	2.862	2.102	-760
Kazajistán	1.749	1.682	1.525	2.783	1.933	-850
Qatar	889	806	827	1.279	1.620	340
Israel	1.371	1.388	1.622	1.665	1.599	-66
Sri Lanka	1.447	1.971	1.602	1.837	1.588	-249
Egipto	1.694	1.098	1.036	2.158	1.572	-587
República Checa	2.944	1.278	1.060	1.080	1.501	421

(\*) Países sin clasificar. Fuente: Asociación de Administradoras de Fondos Mutuos.

	Stock					Variación de stock
	Marzo 2018	Junio 2018	Sept. 2018	Dic. 2018	Marzo 2019	Trimestral
Ucrania	1.567	1.401	1.183	2.082	1.441	-640
Uruguay	3.121	2.804	2.216	1.731	1.399	-332
Paraguay	1.614	1.782	1.663	2.084	1.347	-737
Nigeria	1.459	2.451	2.370	1.780	1.271	-509
Venezuela	1.371	1.253	1.310	1.441	1.210	-231
Pakistán	1.383	1.344	1.015	1.258	967	-291
Omán	673	870	887	1.659	934	-726
Libano	689	609	618	1.456	822	-634
Costa Marfil	587	642	586	758	763	5
Costa Rica	726	722	650	730	752	22
Chipre	642	452	512	722	673	-49
Nueva Zelandia	662	580	341	445	664	220
Vietnam	667	557	439	655	635	-20
Mauricio	785	723	772	667	605	-62
Bahamas	862	956	955	313	596	283
Arabia Saudita	228	223	198	406	579	173
Croacia	643	585	499	724	499	-225
Zambia	458	461	400	556	455	-101
Mongolia	420	365	327	424	440	16
Ghana	450	365	369	660	426	-234
Bahrein	166	249	251	360	426	66
Guatemala	252	266	275	423	419	-4
Guernsey	1.339	1.101	931	672	415	-257
Senegal	121	185	201	355	326	-29
Túnez	179	251	234	237	318	82
Isla Man	726	456	484	266	284	19
Serbia	295	233	225	334	282	-52
Marruecos	376	302	276	321	271	-49
Kuwait	210	59	54	167	271	104
Curasao	4.744	2.770	2.339	244	252	9
Kenya	203	305	318	457	239	-218
Jamaica	919	849	221	490	230	-260
Trinidad Tobago	132	115	98	240	204	-35
Jordania	203	164	109	346	179	-167
Iraq	296	211	183	441	179	-262
Malta	152	306	193	161	173	12
Lituania	149	146	130	312	126	-187
Brunei	25	32	70	61	96	35
Gabón	157	92	79	182	90	-92
Belice	26	33	29	59	64	5
Bangladesh	67	63	70	66	57	-9
Eslovaquia	44	38	37	135	48	-87
Bulgaria	112	70	53	39	38	-1
Liechtenstein	58	59	114	59	37	-22
Bolivia	64	36	31	88	36	-52
Bosnia	34	33	26	18	23	5
Mónaco	80	84	14	17	18	1
Eslovenia	63	283	218	15	18	3
Albania	0	0	0	8	8	-1
Barbados	14	8	8	8	6	-2
Gibraltar	52	37	24	6	5	-1
Islandia	925	469	61	4	3	-1
Mozambique	12	7	3	3	3	0
Fiji	1	1	2	2	2	0
Letonia	5	2	1	1	1	0
Tanzania	3	0	0	0	0	0
Estonia	0	1	0	0	0	0

Fuente: Asociación de Administradoras de Fondos Mutuos.