



# ASOCIACIÓN DE FONDOS MUTUOS

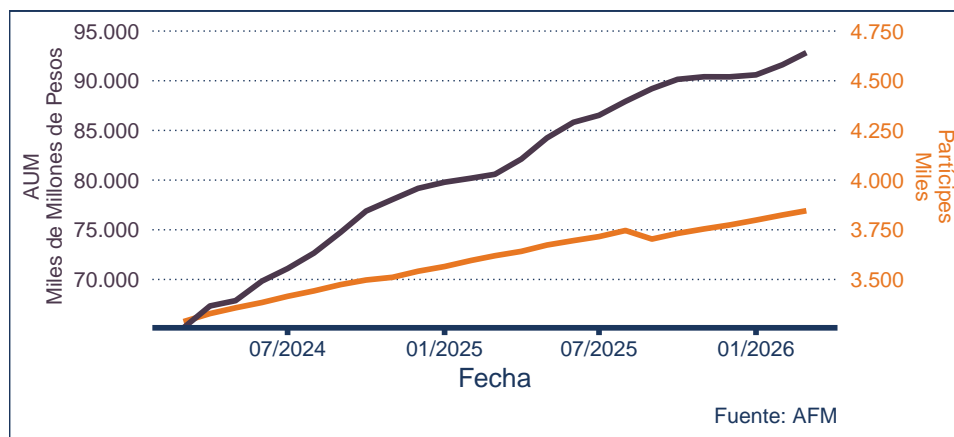
---

Informe Mensual Industria

Cifras a marzo de 2026

## 1. Comentarios y Cifras

La siguiente sección detalla la industria de fondos mutuos de Chile en cifras.<sup>1</sup> Ello, de acuerdo la categorización según estrategias efectivas de inversión, las cuales se encuentran definidas en la Circular Nro. 7 para el año 2026 de la Asociación de Fondos Mutuos de Chile.



**Figura 1:** Evolución AUM y Participes

Como se observa en el Cuadro 1, durante marzo de 2026 el patrimonio efectivo promedió \$92.827 mil millones de pesos (US\$102.020 millones).<sup>2</sup> El número de participes fue 3.845.871, lo que representa una variación del 6,26% respecto al mismo periodo en el año anterior. En tanto, el número de alternativas disponibles se ubicó en 2.661.<sup>3</sup>

**Cuadro 1:** Estadísticas Generales

	Totales	Variación Mensual (%)	Variación YTD (%)	Variación Anual (%)
AUM (MM\$)	92.826.731	1,33	2,69	15,19
Participes	3.845.871	0,56	1,90	6,26
Series	2.661	0,08	-0,45	-2,74

Fuente: Asociación de Fondos Mutuos

<sup>1</sup>El informe fue realizado el 13 de abril de 2026.

<sup>2</sup>A partir de la Ley Única de Fondos publicada en 2014, se autoriza a que un fondo invierta en cuotas de fondos mutuos administrados por la misma administradora. Así, el patrimonio invertido a marzo de 2026 en fondos mutuos propios corresponde a 12% del total del patrimonio efectivo de la industria.

<sup>3</sup>Para efectos de cálculo se contabilizan solamente aquellas series con patrimonio mayor a cero.

**Cuadro 2: Estadísticas por Categoría Global**

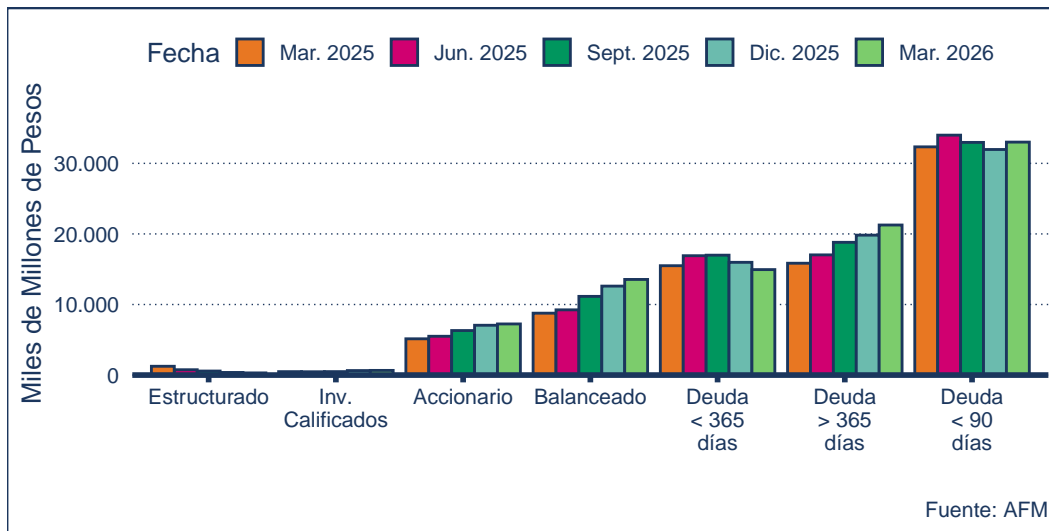
<b>Categoría Global</b>	<b>Totales</b>	<b>Participación (%)</b>	<b>Variación Mensual (%)</b>	<b>Variación YTD (%)</b>	<b>Variación Anual (%)</b>
<b>Patrimonio (MM\$)</b>					
Accionario	7.243.843	7,80	-4,14	2,60	41,01
Balanceado	13.549.609	14,60	1,23	7,48	54,53
Deuda <365 días	14.944.658	16,10	-0,32	-6,45	-3,55
Deuda <90 días	33.010.043	35,56	2,16	3,28	2,09
Deuda >365 días	21.261.702	22,90	3,65	7,24	34,17
Estructurado	304.555	0,33	-3,70	-17,87	-75,57
Inv. Calificados	662.611	0,71	2,75	3,57	36,77
Otras (*)	1.849.711	1,99			
<b>Participes</b>					
Accionario	354.070	9,21	-0,22	3,92	11,02
Balanceado	1.231.349	32,02	1,17	3,95	16,44
Deuda <365 días	444.803	11,57	0,24	-1,16	1,22
Deuda <90 días	1.201.604	31,24	-0,02	0,28	1,06
Deuda >365 días	489.561	12,73	1,30	2,50	-0,39
Estructurado	4.665	0,12	-7,94	-29,52	-78,38
Inv. Calificados	1.392	0,04	1,06	5,14	5,72
Otras (*)	118.427	3,08			
<b>Series</b>					
Accionario	683	25,67	-0,29	0,59	-0,29
Balanceado	596	22,40	0,17	1,36	-5,10
Deuda <365 días	236	8,87	0,00	3,51	15,69
Deuda <90 días	323	12,14	0,00	2,22	4,19
Deuda >365 días	668	25,10	0,15	-1,04	-2,91
Estructurado	22	0,83	0,00	-38,89	-68,12
Inv. Calificados	27	1,01	0,00	0,00	-3,57
Otras (*)	106	3,98			

(\*) Corresponde a fondos sin clasificar y/o que han sido creados recientemente, o bien que han variado su política efectiva de inversión durante el período de comparación. Algunos fondos no clasificados fueron considerados según información presentada por la CMF. Fuente: Asociación de Fondos Mutuos.

Durante marzo de 2026, el patrimonio efectivo total administrado por Fondos Mutuos experimentó una variación de 1,3%, cerrando así con una variación a doce meses de 15,2%.

Revisando los resultados del mes, tenemos que las categorías de fondos de mayor participación en la industria, los fondos de deuda menor a 90 días y mayor a 365 días, anotan los mayores crecimientos mensuales, con un 2,2% y 3,7%, respectivamente. Sin embargo, producto de las tendencias en los últimos meses, los fondos balanceados acumulan el mayor crecimiento tanto *year-to-date* como a doce meses, con un 7,5% y 54,5%, respectivamente. En el Cuadro 2 es posible revisar estos resultados por categoría global con un mayor detalle, tanto a nivel de patrimonio, como de partícipes y series.

Al revisar la Figura 2, que muestra la evolución del patrimonio en montos absolutos, se observa que la categoría de deuda < 90 días ha sido consistentemente la de mayor patrimonio durante los últimos meses, alcanzando 33.010 miles de millones de pesos (MMM\$). A marzo de 2026, las demás categorías de mayor importancia son la categoría de fondos de deuda mayor a 365 días alcanzando 21.262 MMM\$, la categoría de fondos de deuda menores a 365 días, con 14.945 MMM\$ y la categoría de fondos balanceados y accionarios, alcanzando 13.550 y 7.244 MMM\$, respectivamente.



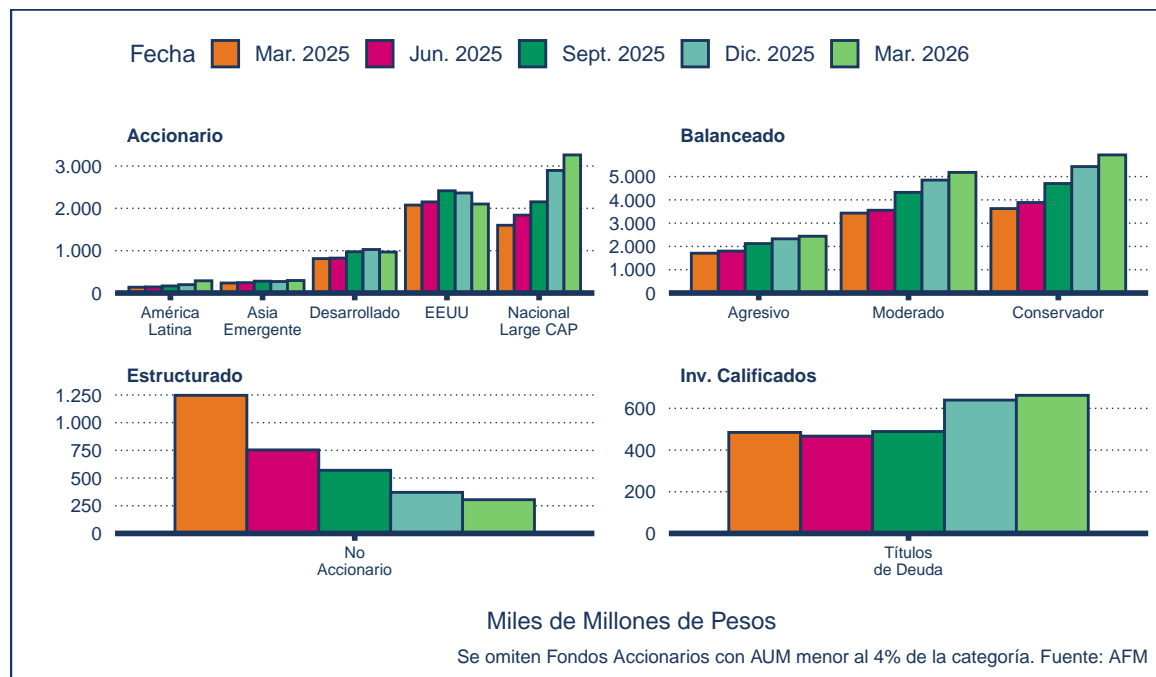
**Figura 2: AUM por Categoría Global y Tipo de Deuda**

Con respecto a la evolución de la estructura y participación de la industria, la mayoría de los recursos se concentra en los fondos de deuda. Esta preponderancia de los fondos de deuda se repite a través de los años, sumando consistentemente más de la mitad del patrimonio de la industria, representando un 75% del total al mes de estudio. A día de hoy,

los fondos *money market* o de deuda menor a 90 días por sí solos concentran alrededor de un 36 % del patrimonio de la industria de fondos mutuos.

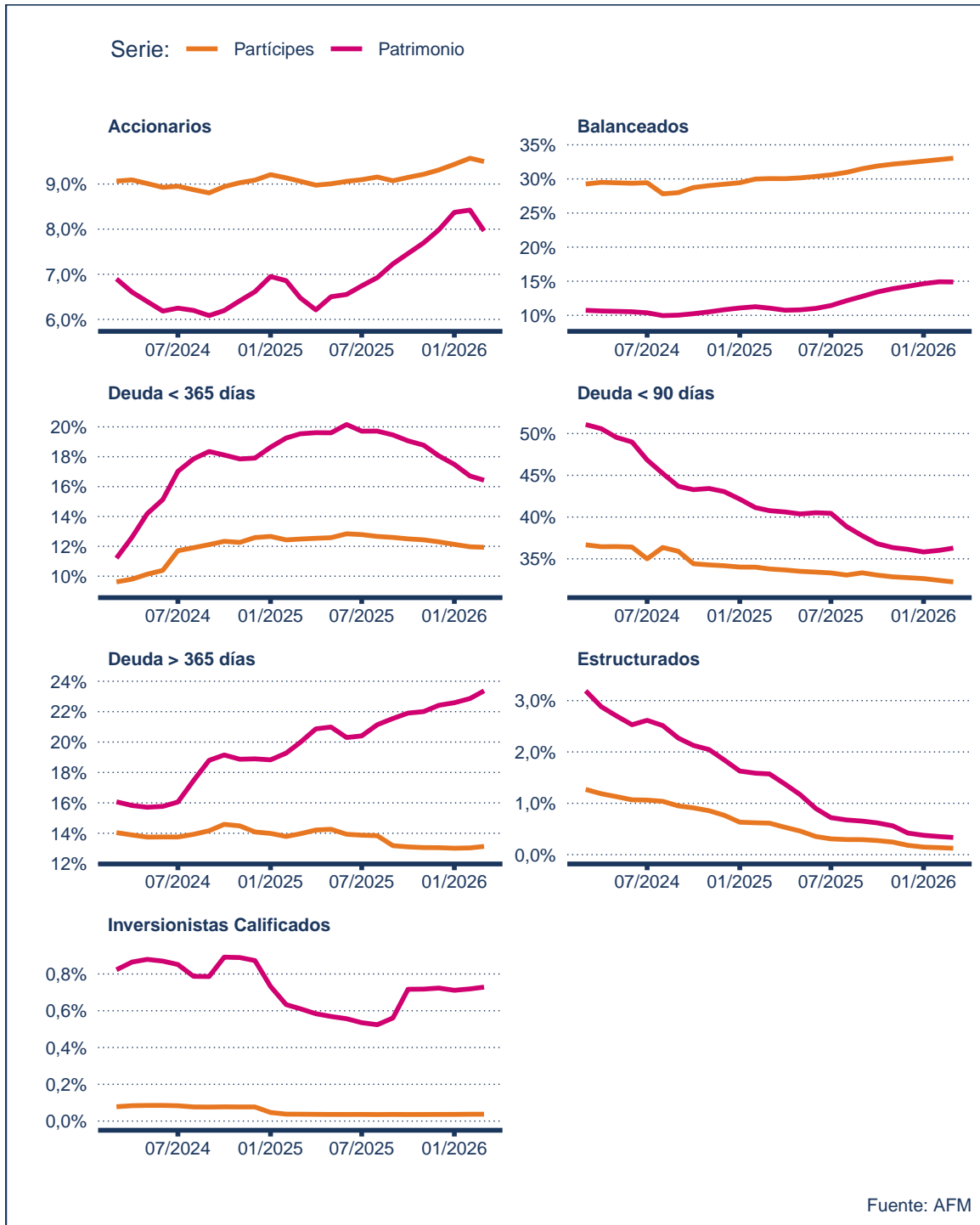
Si se revisa en la Figura 3 el detalle de la participación por subcategoría, se observa que los fondos accionarios nacionales Large CAP son la categoría que más patrimonio administra dentro de los fondos accionarios, anotando la categoría un crecimiento a doce meses de 103,8 %, lo que la lleva a representar un 3,6 % del patrimonio de la industria de fondos mutuos (3.263 MMM\$). Revisando las categorías de fondos balanceados, como ya es de costumbre, los conservadores predominan tanto en patrimonio como en total de partícipes, seguidos en ambas métricas por los balanceados moderados.

En cuanto a los partícipes a nivel industria, las categorías que concentran más partícipes en el mes de estudio corresponden a los fondos de deuda, llevándose el 57 % de los partícipes, equivalente a 2.135.968, y los fondos balanceados, alcanzando el 33 % de los mismos, equivalente a 1.231.349.<sup>4</sup>



**Figura 3: AUM por Subcategorías**

<sup>4</sup>Para más información sobre patrimonio y partícipes por subcategorías revisar Cuadro 7 y 8 en Anexos



**Figura 4:** Participación de mercado por categoría en los últimos 24 meses

## 2. Cifras por Administradora

**Cuadro 3: AUM, Participación de Mercado e Inversión en Fondos Propios (FP)**

Administradora	AUM (MM\$)	Fondos Propios		Participación (%)	
		MM\$	(%)	Con FP	Sin FP
BTG Pactual	1.419.461	6.004	0,42	1,53	1,73
Banchile	20.507.727	3.912.024	19,08	22,09	20,34
Bancoestado	8.641.249	1.623.503	18,79	9,31	8,60
Bci	11.666.475	1.378.081	11,81	12,57	12,61
Bice	6.035.238	602.757	9,99	6,50	6,66
Compass Group Chile S.A.	326.181	42.616	13,07	0,35	0,35
Credicorp	474.613	10.619	2,24	0,51	0,57
Itaú	5.032.193	259.955	5,17	5,42	5,85
Larrain Vial	4.435.186	477.955	10,78	4,78	4,85
Principal	2.809.077	438.186	15,60	3,03	2,91
Santander Asset Management	16.635.097	1.378.602	8,29	17,92	18,70
Scotia	4.227.870	67.888	1,61	4,55	5,10
Security	3.528.956	417.012	11,82	3,80	3,81
Sura	3.429.260	408.113	11,90	3,69	3,70
Zurich Asset Management	1.241.322	171.208	13,79	1,34	1,31
Otras no adheridas (*)	2.416.826	60.126	2,49	2,60	2,89
<b>Total</b>	<b>92.826.731</b>	<b>11.254.649</b>	<b>12,12</b>		

(\*) Corresponde a aquellas administradoras que no adhieren a los principios y códigos de auto-regulación de la AFM. Fuente: Asociación de Fondos Mutuos, CMF.

**Cuadro 4: Variación patrimonio total por Administradora**

Administradora	Anual (MM\$)	Anual (%)	Mensual (%)
BTG Pactual	44.877	3,26	0,98
Banchile	1.754.189	9,35	1,62
Bancoestado	1.522.757	21,39	1,78
Bci	1.922.007	19,72	0,46
Bice	1.055.265	21,19	1,85
Compass Group Chile S.A.	62.211	23,57	-1,98
Credicorp	11.163	2,41	2,79
Itaú	222.136	4,62	1,42
Larrain Vial	852.134	23,78	-0,02
Principal	529.490	23,23	0,73
Santander Asset Management	2.237.272	15,54	1,48
Scotia	471.454	12,55	1,81
Security	124.346	3,65	1,29

**Cuadro 4: Variación patrimonio total por Administradora (continuación)**

Administradora	Anual (MM\$)	Anual (%)	Mensual (%)
Sura	582.572	20,46	1,18
Zurich Asset Management	86.499	7,49	0,64
Otras no adheridas (*)	763.364	46,17	2,29

(\*) Corresponde a aquellas administradoras que no se adhieren a los principios y códigos de autorregulación de la Asociación. Fuente: Asociación de Fondos Mutuos.

**Cuadro 5: Partícipes por Administradora**

Administradora	Partícipes Totales	Participación de Mercado (%)	Variación Anual (%)	Variación Mensual (%)
BTG Pactual	29.966	0,78	29,74	1,02
Banchile	472.509	12,29	9,29	0,33
Bancoestado	1.338.645	34,81	10,75	1,01
Bci	230.358	5,99	7,09	0,44
Bice	81.925	2,13	5,71	0,21
Compass Group Chile S.A.	13.098	0,34	27,74	1,77
Credicorp	146.467	3,81	13,38	0,58
Itaú	112.527	2,93	4,41	-0,16
Larrain Vial	80.677	2,10	6,00	0,32
Principal	285.007	7,41	0,47	0,03
Santander Asset Management	417.379	10,85	5,97	0,39
Scotia	181.722	4,73	1,89	0,03
Security	73.186	1,90	2,44	-0,02
Sura	572	0,01	-99,32	0,53
Zurich Asset Management	35.995	0,94	-2,27	-3,90
Otras no adheridas (*)	345.839	8,99	18,66	1,02

(\*) Corresponde a aquellas administradoras que no se adhieren a los principios y códigos de autorregulación de la Asociación. Fuente: Asociación de Fondos Mutuos.

### 3. Rentabilidades

**Cuadro 6: Rentabilidad nominal por Categoría AFM**

Categoría	Mensual			Anual
	Mínimo	Promedio	Máximo	Promedio
<b>Accionario</b>				
América Latina	-10,46	-2,46	2,99	42,84
Asia Emergente	-12,83	-7,90	-5,01	21,22
Desarrollado	-8,86	-3,36	1,87	10,91
EEUU	-6,00	-1,43	1,03	13,81
Emergente	-10,77	-6,66	-3,93	22,67
Europa Desarrollado	-12,80	-5,21	-2,30	12,82
Nacional Large CAP	-6,81	-3,50	1,99	41,66
<b>Balanceado</b>				
Agresivo	-7,84	-1,84	0,81	15,44
Conservador	-3,43	0,45	1,98	7,36
Moderado	-4,73	-0,69	1,07	12,12
<b>Estructurado</b>				
No Accionario	0,11	1,00	2,14	4,77
<b>Deuda &lt;365 Días</b>				
Internacional	-0,21	0,11	0,57	3,42
Nacional en UF	1,22	1,54	1,71	5,13
Nacional en pesos	0,00	0,61	0,94	4,37
<b>Deuda &lt;90 Días</b>				
Internacional Dólar	0,00	0,30	0,37	3,78
Nacional	0,11	0,35	0,42	4,37
<b>Deuda &gt;365 Días</b>				
Internacional Mercados Emergentes	-2,75	-1,23	1,62	4,94
Internacional Mercados Internacionales	-3,07	-1,64	4,98	4,67
Nacional Inversión UF >3 años y =<5	0,39	1,15	1,35	7,37
Nacional Inversión en UF <3 años	0,44	1,27	1,48	6,56
Nacional Inversión en UF >5 años	0,58	1,46	2,77	8,65
Nacional Inversión en pesos	-0,57	-0,24	0,15	6,10
Orig. Flex	0,20	1,11	1,46	6,56
<b>Inversionista Calificado</b>				
Títulos de Deuda	-6,79	1,03	1,29	7,15
<b>Industria</b>	<b>-14,70</b>	<b>0,20</b>	<b>4,98</b>	<b>7,86</b>

Rentabilidad medida en la moneda de cada fondo. Promedios ponderados por patrimonio. Fuente: AFM

## Anexos

**Cuadro 7: Patrimonio por categoría**

Categoría Global	Totales (Millones \$)	Participación (%)	Variación Mensual (%)	Variación YTD (%)	Variación Anual (%)
<b>Accionario</b>					
América Latina	289.448	0,32	3,91	46,47	109,40
Asia Emergente	296.018	0,33	1,95	8,71	25,01
Desarrollado	969.081	1,07	-2,61	-5,77	19,10
EEUU	2.103.132	2,31	0,14	-11,05	1,19
Emergente	138.460	0,15	10,94	27,76	66,65
Europa Desarrollado	184.525	0,20	-2,40	-4,03	-0,69
Nacional Large CAP	3.263.179	3,59	-8,82	12,65	103,82
<b>Balanceado</b>					
Agresivo	2.439.278	2,68	0,44	4,77	42,65
Conservador	5.930.345	6,52	2,16	9,23	63,52
Moderado	5.179.987	5,69	0,54	6,82	50,94
<b>Estructurado</b>					
No Accionario	304.555	0,33	-3,70	-17,87	-75,57
<b>Deuda &lt;365 Días</b>					
Internacional	1.020.231	1,12	1,83	1,71	92,08
Nacional en UF	4.905.417	5,39	0,60	-11,53	-32,37
Nacional en pesos	9.019.011	9,91	-1,05	-4,34	16,98
<b>Deuda &lt;90 Días</b>					
Internacional Dólar	6.227.557	6,85	-0,66	-2,88	-10,29
Nacional	26.782.486	29,44	2,84	4,82	5,47
<b>Deuda &gt;365 Días</b>					
Internacional Mercados Emergentes	618.201	0,68	4,58	7,23	24,51
Internacional Mercados Internacionales	538.697	0,59	4,28	11,00	32,31
Nacional Inversión UF >3 años y =<5	5.922.647	6,51	3,62	7,45	56,13
Nacional Inversión en UF <3 años	6.105.585	6,71	4,25	5,35	18,62
Nacional Inversión en UF >5 años	1.126.616	1,24	-0,15	2,12	48,57
Nacional Inversión en pesos	1.080.588	1,19	-5,89	7,53	102,22
Orig. Flex	5.869.367	6,45	5,63	9,72	24,62
<b>Inversionista Calificado</b>					
Títulos de Deuda	662.611	0,73	2,75	3,57	36,77

Fuente: Asociación de Fondos Mutuos.

**Cuadro 8: Partícipes por categoría**

Categoría Global	Partícipes Totales	Participación (%)	Variación Mensual (%)	Variación YTD (%)	Variación Anual (%)
<b>Accionario</b>					
América Latina	26.217	0,70	4,40	14,46	20,97
Asia Emergente	16.468	0,44	2,15	3,25	11,64
Desarrollado	29.667	0,80	-0,69	-3,94	-18,24
EEUU	144.818	3,89	0,09	-0,24	4,56
Emergente	11.660	0,31	3,96	6,26	9,30
Europa Desarrollado	12.214	0,33	-0,50	-2,22	1,00
Nacional Large CAP	113.025	3,03	-2,20	10,44	33,04
<b>Balanceado</b>					
Agresivo	229.363	6,15	1,62	5,09	19,86
Conservador	650.615	17,45	1,40	4,22	17,74
Moderado	351.371	9,43	0,46	2,72	12,07
<b>Estructurado</b>					
No Accionario	4.665	0,13	-7,94	-29,52	-78,38
<b>Deuda &lt;365 Días</b>					
Internacional	12.706	0,34	0,24	3,26	50,28
Nacional en UF	101.332	2,72	0,15	-6,04	-19,25
Nacional en pesos	330.764	8,87	0,27	0,26	8,27
<b>Deuda &lt;90 Días</b>					
Internacional Dólar	96.811	2,60	-0,18	0,85	0,89
Nacional	1.104.793	29,64	0,00	0,23	1,07
<b>Deuda &gt;365 Días</b>					
Internacional Mercados Emergentes	13.158	0,35	-0,02	4,44	9,00
Internacional Mercados Internacionales	9.836	0,26	-0,10	5,10	-3,08
Nacional Inversión UF >3 años y =<5	131.468	3,53	0,62	0,48	-10,74
Nacional Inversión en UF <3 años	128.072	3,44	0,74	1,82	-3,93
Nacional Inversión en UF >5 años	19.628	0,53	1,50	2,22	-1,43
Nacional Inversión en pesos	58.482	1,57	-0,49	-2,80	2,79
Orig. Flex	128.916	3,46	3,64	7,72	15,22
<b>Inversionista Calificado</b>					
Títulos de Deuda	1.392	0,04	1,06	5,14	5,72

Fuente: Asociación de Fondos Mutuos.