



ASOCIACIÓN DE FONDOS MUTUOS

Informe de Ahorro Previsional Voluntario en Fondos Mutuos

Cifras a enero 2026

1. Comentarios y Cifras

La siguiente sección detalla las cifras del APV en la industria de fondos mutuos de Chile.¹ Ello, de acuerdo la categorización según estrategias efectivas de inversión, las cuales se encuentran definidas en la Circular Nro. 7 para el año 2026 de la Asociación de Fondos Mutuos de Chile.

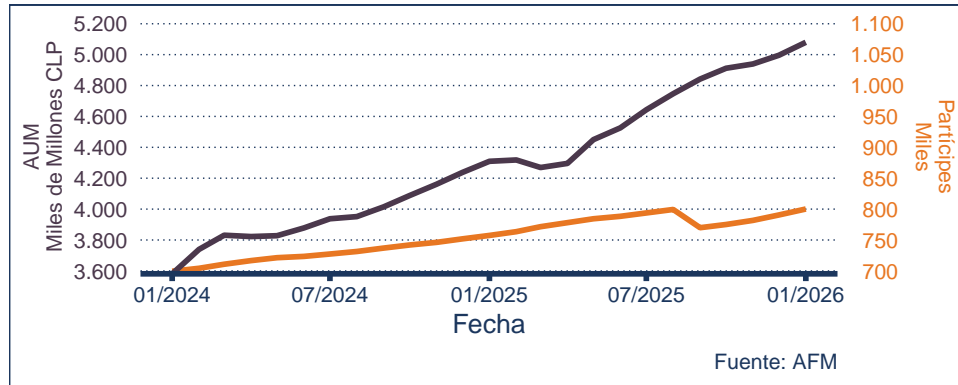


Figura 1: Evolución AUM y Participes

Como se observa en el Cuadro 1, el patrimonio promedio efectivo total administrado por la industria de fondos mutuos en APV a enero de 2026 fue de \$ 5.080 mil millones de pesos (US\$ 5.747 millones), representando un 5,6% del total de fondos mutuos.² Con relación al número de participes en APV, estos alcanzaron los 800.169. Por su parte, el número de series para APV disponibles en la industria suman 651 en total.³

Cuadro 1: Estadísticas Generales

	Totales	Variación Mensual (%)	Variación Anual (%)
Patrimonio (MM\$)	5.079.990	1,68	17,88
Participes	800.169	1,22	5,65
Series	651	0,93	-1,06

Fuente: Asociación de Fondos Mutuos

¹El informe fue realizado el 12 de febrero de 2026

²Las administradoras de fondos mutuos pueden administrar el patrimonio vía cuentas propias y/o cuentas ómnibus, las cuales no son directamente comercializadas por la administradora, si no que por un agente colocador externo. En este informe las cifras correspondientes al patrimonio total incluyen cuentas ómnibus.

³Para efectos de cálculo solo se contabilizan aquellas series con patrimonio mayor a cero.

Cuadro 2: Estadísticas por Categoría Global

Categoría Global	Totales	Participación (%)	Variación Mensual (%)	Variación Anual (%)
Patrimonio (MM\$)				
Accionario	1.106.680	21,79	3,00	22,04
Balanceado	2.419.848	47,63	2,89	32,00
Deuda <365 días	215.659	4,25	-3,66	-24,64
Deuda <90 días	162.641	3,20	0,59	-18,09
Deuda >365 días	1.108.953	21,83	-0,84	8,79
Estructurado	5.739	0,11	-2,91	-86,23
Inv. Calificados	1.732	0,03	-15,97	-57,37
Otras (*)	58.738	1,16		
Partícipes				
Accionario	70.974	8,87	2,62	-0,72
Balanceado	595.930	74,48	1,20	11,61
Deuda <365 días	41.821	5,23	-0,31	-8,23
Deuda <90 días	11.168	1,40	0,78	-17,11
Deuda >365 días	76.652	9,58	0,92	-16,29
Estructurado	104	0,01	-1,77	-87,48
Inv. Calificados	62	0,01	-5,92	-38,96
Otras (*)	3.458	0,43		
Series				
Accionario	188	28,88	2,73	0,00
Balanceado	177	27,19	0,57	-10,15
Deuda <365 días	48	7,37	0,00	6,67
Deuda <90 días	46	7,07	0,00	0,00
Deuda >365 días	152	23,35	-0,65	-2,56
Estructurado	4	0,61	0,00	-66,67
Inv. Calificados	4	0,61	0,00	-33,33
Otras (*)	32	4,92		

(*) Corresponde a fondos sin clasificar y/o que han sido creados recientemente, o bien que han variado su política efectiva de inversión durante el período de comparación. Fuente: Asociación de Fondos Mutuos.

Durante enero de 2026, el patrimonio invertido en cuentas exclusivas de APV varió en 1,7% respecto al mes anterior, acumulando a doce meses una variación de 17,9%. Si se revisa el Cuadro 2, que entrega estadísticas del APV en FF.MM. por categoría AFM, los fondos accionarios y balanceados abrieron el año anotando crecimientos mensuales de 3,0% y 2,9%, totalizando un crecimiento a doce meses de 22% y 32%, respectivamente.

La Figura 2 presenta un resumen de la evolución del patrimonio en APV en montos absolutos durante el último año. A primera vista, se puede observar que 2.420 miles de millones del patrimonio de APV se concentran en los fondos balanceados, seguidos por 1.109 miles de millones en deuda > 365 días y 1.107 miles de millones en fondos accionarios. Más abajo, la Figura 3 presenta información del patrimonio de acuerdo a las subcategorías de los fondos.

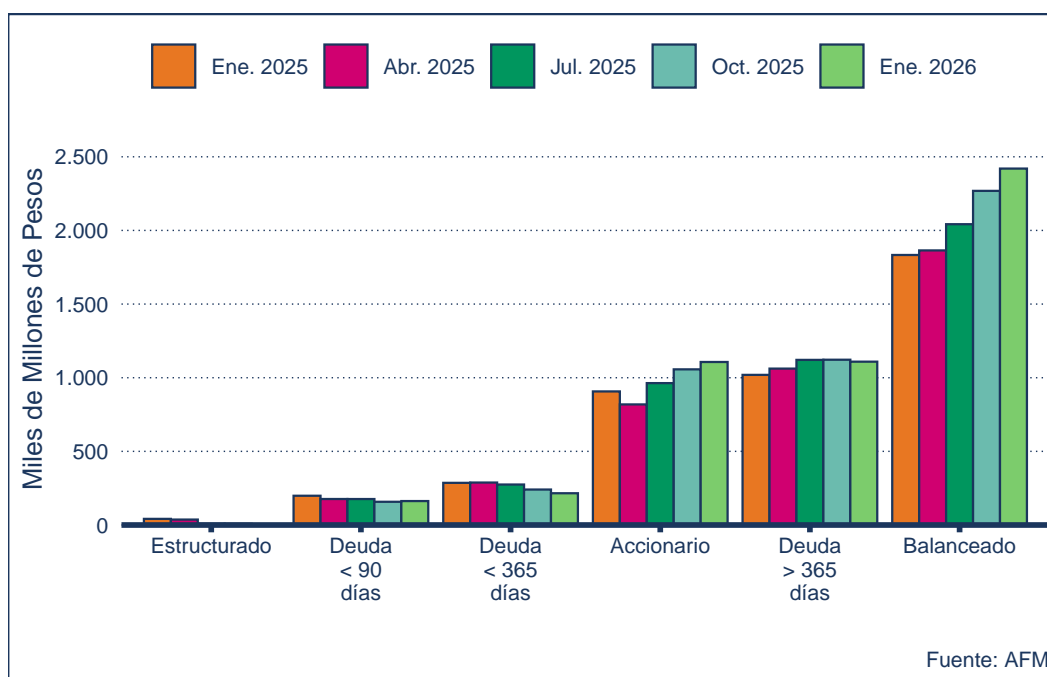


Figura 2: AUM en APV por Categoría Global y Tipo de Deuda

Para el APV en fondos mutuos la mayoría de recursos y partícipes se concentró en los fondos balanceados, alcanzando el 74% de los partícipes y el 48% del AUM, seguido de los fondos de deuda > 365 días (22% del AUM y 9,6% de partícipes) y fondos accionarios (22% del AUM y 8,9% de partícipes). En los fondos accionarios los que concentran mayor capital siguen siendo los que invierten en EE.UU (10,7% del total en APV), seguidos de los Nacionales Large CAP (5% del total en APV). Para los fondos balanceados, los activos se encuentran principalmente en las subcategorías moderado y agresivo.

Como es de costumbre, la mayor cantidad de partícipes se encuentra en fondos balanceados conservadores, sumando esta categoría por sí sola más de 285.000 partícipes (35,8 % del total). Sobresale el crecimiento de los partícipes en fondos balanceados agresivos, con un 25,8% de crecimiento anual.⁴

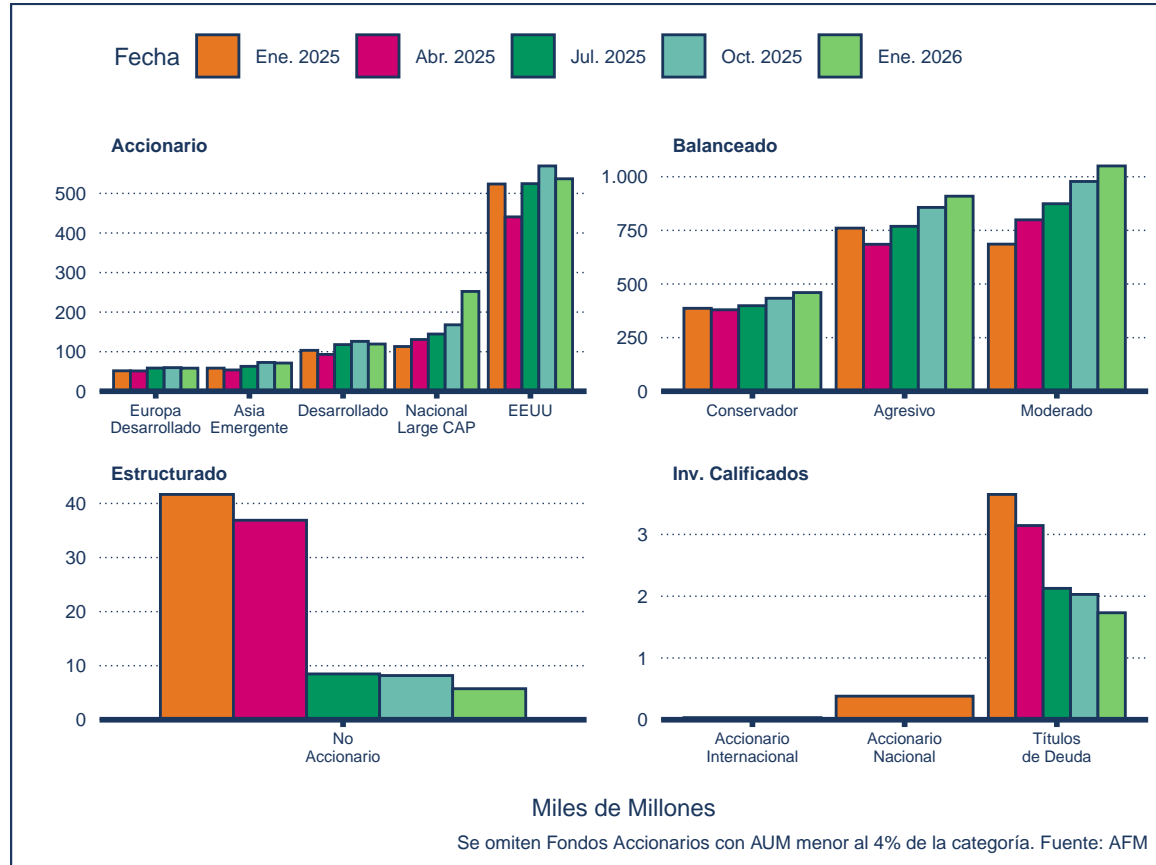


Figura 3: AUM por Subcategorías

Al revisar la evolución de la participación en la Figura 4, se observa un crecimiento leve en la participación de los balanceados en términos de patrimonio y partícipes, lo que contrasta con la caída en participación del AUM de la deuda menor 90 días y menor a 365 días.

⁴En Anexos se encuentran estadísticas detalladas sobre el patrimonio y partícipes en APV, por categoría AFM en fondos mutuos.

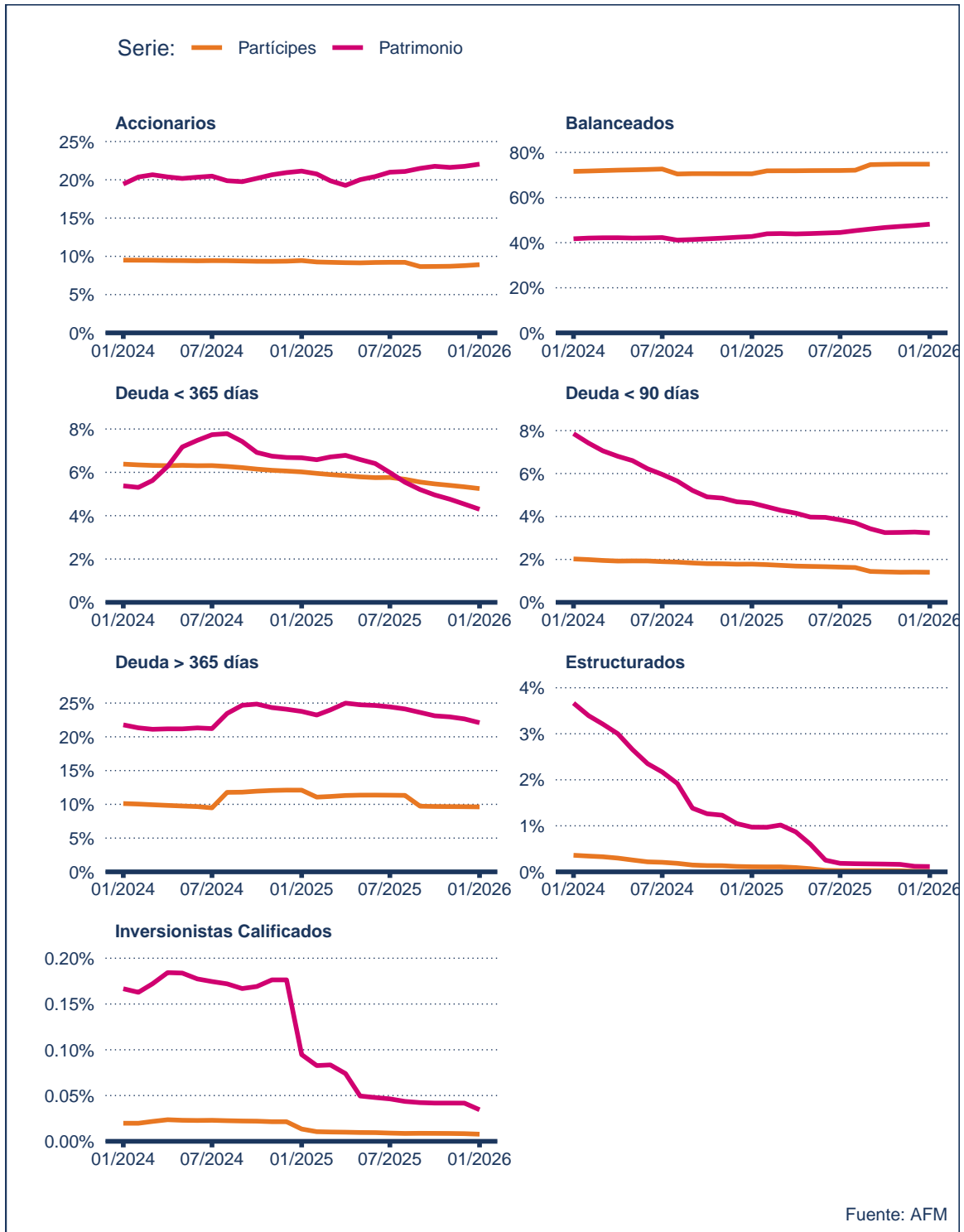


Figura 4: Evolución Participación AUM y Partícipes

2. Recursos APV por administradoras

Cuadro 3: Estadísticas por Administradora

Administradora	Totales	Participación de Mercado (%)	Variación Anual (%)	Variación Mensual (%)
Patrimonio (MM\$)				
BTG Pactual	65.276	1,28	39,42	5,21
Banchile	443.287	8,73	14,89	1,76
Bancoestado	217.038	4,27	21,32	1,87
Bci	184.220	3,63	7,60	1,40
Bice	372.893	7,34	16,08	0,71
Credicorp	3.413	0,07	-1,88	4,60
Itaú	98.987	1,95	7,44	0,74
Larrain Vial	919.012	18,09	18,78	2,58
Principal	975.476	19,20	10,51	1,16
Santander Asset Management	249.057	4,90	43,35	3,00
Scotia	41.690	0,82	30,45	4,48
Security	143.485	2,82	10,10	0,27
Sura	977.216	19,24	16,25	0,71
Zurich Asset Management	87.414	1,72	5,25	1,03
Otras no adheridas (*)	301.525	5,94		
Participes				
BTG Pactual	3.651	0,46	44,24	6,97
Banchile	24.461	3,06	11,20	2,29
Bancoestado	551.506	68,92	12,88	0,95
Bci	9.069	1,13	5,84	1,44
Bice	8.659	1,08	2,28	0,68
Credicorp	207	0,03	-1,43	1,21
Itaú	8.410	1,05	20,66	3,09
Larrain Vial	12.893	1,61	5,23	2,11
Principal	93.396	11,67	-1,11	0,13
Santander Asset Management	12.374	1,55	27,60	4,50
Scotia	4.673	0,58	2,24	0,90
Security	11.625	1,45	-1,79	-0,38
Sura	73	0,01	-99,81	12,99
Zurich Asset Management	12.515	1,56	1,49	-0,01
Otras no adheridas (*)	46.659	5,83		
Series				
BTG Pactual	27	4,15	-3,57	0,00
Banchile	57	8,76	-1,72	1,79
Bancoestado	26	3,99	8,33	0,00
Bci	45	6,91	-8,16	0,00
Bice	50	7,68	-3,85	0,00

Cuadro 3: Estadísticas por Administradora (continuación)

Administradora	Totales	Participación de Mercado (%)	Variación Anual (%)	Variación Mensual (%)
Credicorp	8	1,23	0,00	0,00
Itaú	40	6,14	-4,76	0,00
Larrain Vial	60	9,22	0,00	0,00
Principal	96	14,75	-11,11	0,00
Santander Asset Management	30	4,61	-14,29	-3,23
Scotia	18	2,76	0,00	0,00
Security	32	4,92	-11,11	-8,57
Sura	76	11,67	24,59	10,14
Zurich Asset Management	61	9,37	1,67	3,39
Otras no adheridas (*)	25	3,84		

(*) Corresponde a aquellas administradoras que no se adhieren a los principios y códigos de autorregulación de la Asociación. Fuente: Asociación de Fondos Mutuos.

Anexos

Recursos de APV

Actualmente existen herramientas complementarias al ahorro previsional obligatorio que permiten aumentar el monto de jubilación, tales como: el Ahorro Previsional Voluntario (APV) y el Ahorro Previsional Voluntario Colectivo (APVC).

Los depósitos de APV son aquellos que realiza el empleado en forma periódica y no constituyen remuneración para fines tributarios, con un tope exento de 50 UF mensuales (600 UF anuales), pudiendo realizarse a través de depósitos de ahorro previsional voluntario, o bien mediante depósitos convenidos. Estos últimos, son aquellos que realiza el empleador por cuenta del empleado, y a diferencia de los depósitos en APV están destinados exclusivamente para la pensión no pudiendo realizar rescates durante la vida laboral. A partir de febrero de 2011 estos instrumentos cuentan con un límite de 900 UF.

Los depósitos de APVC también consisten en ahorros voluntarios realizados por los trabajadores, pero a diferencia de los de APV son complementados por los empleadores. Así, se realiza un acuerdo entre el empleador y una institución autorizada para administrar los fondos de APVC, el cual posteriormente es suscrito por el empleador en representación de los trabajadores adheridos al respectivo plan.

Cuadro 4: Patrimonio por categoría

Categoría Global	Totales (MM\$)	Participación (%)	Variación Mensual (%)	Variación Anual (%)
Accionario				
América Latina	46.487	0,93	10,00	49,26
Asia Emergente	71.283	1,42	3,98	21,98
Desarrollado	119.365	2,38	-1,56	15,42
EEUU	537.068	10,70	-2,50	2,53
Emergente	21.872	0,44	4,30	19,00
Europa Desarrollado	58.351	1,16	1,22	12,83
Nacional Large CAP	252.254	5,02	18,44	122,98
Balanceado				
Agresivo	909.363	18,11	3,18	19,56
Conservador	460.090	9,16	2,19	18,97
Moderado	1.050.395	20,92	2,95	53,14
Estructurado				
No Accionario	5.739	0,11	-2,91	-86,23
Deuda <365 Días				
Nacional en UF	76.297	1,52	-6,91	-39,73
Nacional en pesos	139.362	2,78	-1,77	-12,17
Deuda <90 Días				
Internacional Dólar	4.326	0,09	-4,06	-23,90
Nacional	158.315	3,15	0,72	-17,91
Deuda >365 Días				
Internacional Mercados Emergentes	15.341	0,31	-1,21	-4,00
Internacional Mercados Internacionales	27.614	0,55	-5,70	-21,91
Nacional Inversión UF >3 años y =<5	573.484	11,42	1,15	37,96
Nacional Inversión en UF <3 años	288.492	5,75	-4,99	3,10
Nacional Inversión en UF >5 años	33.178	0,66	1,76	5,23
Nacional Inversión en pesos	44.448	0,89	3,61	19,65
Orig. Flex	126.396	2,52	-0,77	-38,00
Inversionista Calificado				
Títulos de Deuda	1.732	0,03	-15,97	-52,52

Fuente: Asociación de Fondos Mutuos.

Cuadro 5: Partícipes por categoría

Categoría Global	Totales	Participación (%)	Variación Mensual (%)	Variación Anual (%)
Accionario				
América Latina	5.827	0,73	1,53	-5,09
Asia Emergente	4.869	0,61	0,84	2,10
Desarrollado	5.043	0,63	1,52	-32,30
EEUU	34.035	4,27	3,05	14,45
Emergente	2.018	0,25	-0,81	-19,07
Europa Desarrollado	3.576	0,45	0,08	-2,55
Nacional Large CAP	15.604	1,96	4,11	-1,73
Balanceado				
Agresivo	162.903	20,45	2,05	25,77
Conservador	285.172	35,79	0,74	2,79
Moderado	147.855	18,56	1,16	16,45
Estructurado				
No Accionario	104	0,01	-1,77	-87,48
Deuda <365 Días				
Nacional en UF	3.157	0,40	-1,06	-36,72
Nacional en pesos	38.665	4,85	-0,25	-4,28
Deuda <90 Días				
Internacional Dólar	347	0,04	1,86	10,42
Nacional	10.821	1,36	0,75	-17,76
Deuda >365 Días				
Internacional Mercados Emergentes	824	0,10	2,15	9,22
Internacional Mercados Internacionales	1.888	0,24	0,40	-33,98
Nacional Inversión UF >3 años y =<5	11.698	1,47	-0,17	-45,99
Nacional Inversión en UF <3 años	20.717	2,60	-0,24	-13,00
Nacional Inversión en UF >5 años	2.166	0,27	2,02	-28,04
Nacional Inversión en pesos	7.509	0,94	0,06	-0,07
Orig. Flex	31.849	4,00	2,23	-0,33
Inversionista Calificado				
Títulos de Deuda	62	0,01	-5,92	-25,83

Fuente: Asociación de Fondos Mutuos.