



# ASOCIACIÓN DE FONDOS MUTUOS

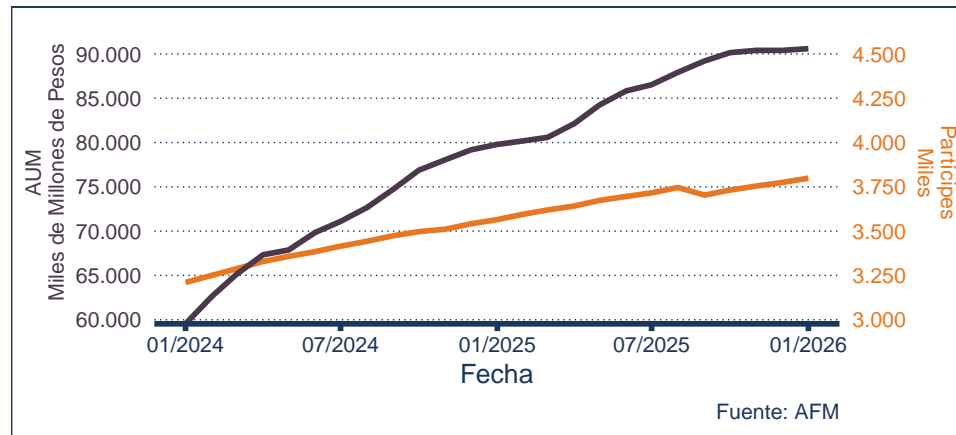
---

Informe Mensual Industria

Cifras a enero de 2026

## 1. Comentarios y Cifras

La siguiente sección detalla la industria de fondos mutuos de Chile en cifras.<sup>1</sup> Ello, de acuerdo la categorización según estrategias efectivas de inversión, las cuales se encuentran definidas en la Circular Nro. 7 para el año 2026 de la Asociación de Fondos Mutuos de Chile.



**Figura 1:** Evolución AUM y Participes

Como se observa en el Cuadro 1, durante enero de 2026 el patrimonio efectivo promedió \$90.593 mil millones de pesos (US\$102.484 millones).<sup>2</sup> El número de partícipes fue 3.798.713, lo que representa una variación del 6,55% respecto al mismo periodo en el año anterior. En tanto, el número de alternativas disponibles se ubicó en 2.688.<sup>3</sup>

**Cuadro 1:** Estadísticas Generales

	Totales	Variación Mensual (%)	Variación Anual (%)
AUM (MM\$)	90.592.898	0,22	13,54
Partícipes	3.798.713	0,65	6,55
Series	2.688	0,56	-1,86

Fuente: Asociación de Fondos Mutuos

<sup>1</sup>El informe fue realizado el 12 de febrero de 2026.

<sup>2</sup>A partir de la Ley Única de Fondos publicada en 2014, se autoriza a que un fondo invierta en cuotas de fondos mutuos administrados por la misma administradora. Así, el patrimonio invertido a enero de 2026 en fondos mutuos propios corresponde a 12% del total del patrimonio efectivo de la industria.

<sup>3</sup>Para efectos de cálculo se contabilizan solamente aquellas series con patrimonio mayor a cero.

**Cuadro 2: Estadísticas por Categoría Global**

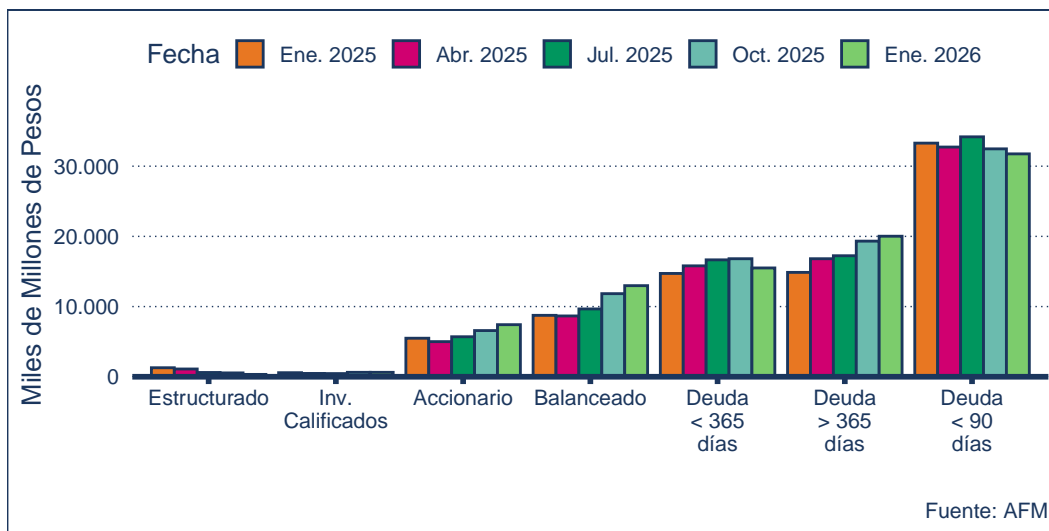
Categoría Global	Totales	Participación (%)	Variación Mensual (%)	Variación Anual (%)
<b>Patrimonio (MM\$)</b>				
Accionario	7.421.631	8,19	5,12	35,20
Balanceado	12.979.038	14,33	2,96	48,32
Deuda <365 días	15.501.966	17,11	-2,97	5,31
Deuda <90 días	31.756.445	35,05	-0,64	-4,60
Deuda >365 días	20.022.272	22,10	0,98	34,63
Estructurado	333.884	0,37	-9,96	-74,02
Inv. Calificados	630.536	0,70	-1,44	9,06
Otras (*)	1.947.127	2,15		
<b>Participes</b>				
Accionario	347.505	9,15	1,99	7,98
Balanceado	1.200.526	31,60	1,35	16,64
Deuda <365 días	446.684	11,76	-0,75	0,92
Deuda <90 días	1.201.767	31,64	0,30	1,08
Deuda >365 días	479.305	12,62	0,35	-1,97
Estructurado	5.415	0,14	-18,20	-75,50
Inv. Calificados	1.340	0,04	1,24	-17,65
Otras (*)	116.171	3,06		
<b>Series</b>				
Accionario	693	25,78	2,06	-6,73
Balanceado	595	22,14	1,19	-6,45
Deuda <365 días	227	8,44	-0,44	6,57
Deuda <90 días	322	11,98	1,90	4,21
Deuda >365 días	674	25,07	-0,15	-2,60
Estructurado	24	0,89	-33,33	-65,22
Inv. Calificados	27	1,00	0,00	-41,30
Otras (*)	126	4,69		

(\*) Corresponde a fondos sin clasificar y/o que han sido creados recientemente, o bien que han variado su política efectiva de inversión durante el período de comparación. Algunos fondos no clasificados fueron considerados según información presentada por la CMF. Fuente: Asociación de Fondos Mutuos.

Durante enero de 2026, el patrimonio efectivo total administrado por Fondos Mutuos experimentó una variación de 0,22 %, cerrando así con una variación a doce meses de 13,5 %.

Revisando las categorías, y manteniendo las tendencias observadas el año pasado, los fondos accionarios y balanceados abren el año anotando los mejores números de crecimiento, con variaciones mensuales de 5,1 % y 3,0 % en enero, anotando variaciones de 35,2 % y 48,3 % a doce meses, respectivamente. En el Cuadro 2 es posible revisar estos resultados por categoría global con un mayor detalle, tanto a nivel de patrimonio, como de partícipes y series.

Al revisar la Figura 2, que muestra la evolución del patrimonio en montos absolutos, se observa que la categoría de deuda < 90 días ha sido consistentemente la de mayor patrimonio durante los últimos meses, alcanzando 31.756 miles de millones de pesos (MMM\$). A enero de 2026, las demás categorías de mayor importancia son la categoría de fondos de deuda mayor a 365 días alcanzando 20.022 MMM\$, la categoría de fondos de deuda menores a 365 días, con 15.502 MMM\$ y la categoría de fondos balanceados y accionarios, alcanzando 12.979 y 7.422 MMM\$, respectivamente.

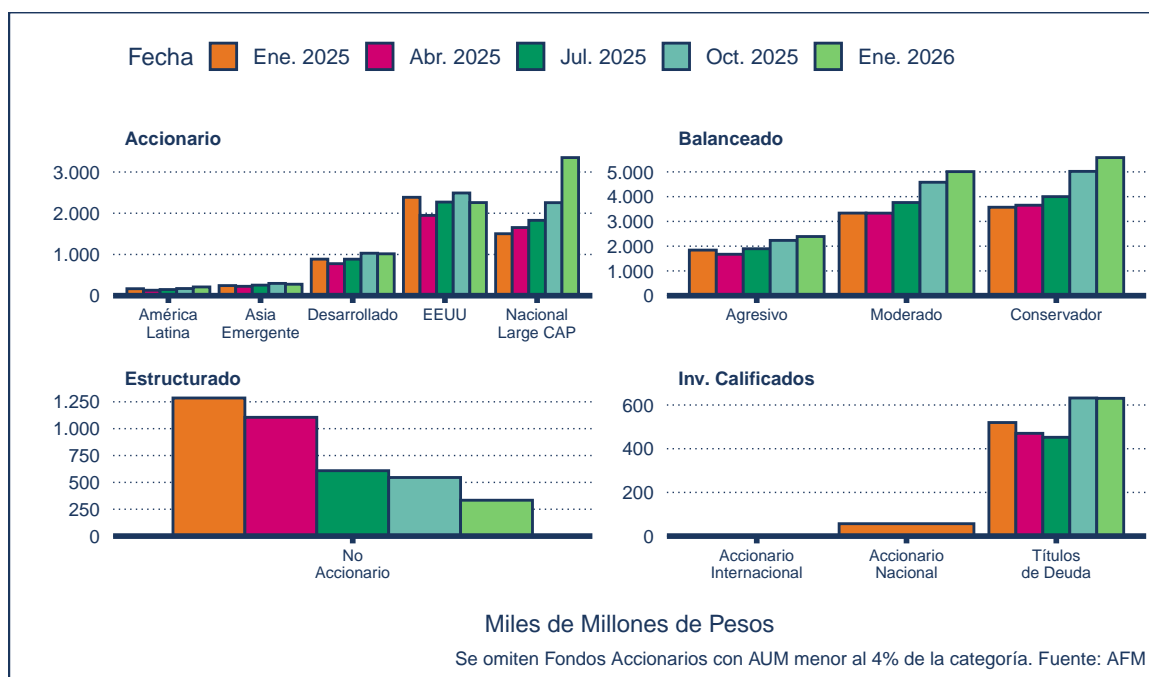


**Figura 2: AUM por Categoría Global y Tipo de Deuda**

Con respecto a la evolución de la estructura y participación de la industria, la mayoría de los recursos se concentra en los fondos de deuda. Esta preponderancia de los fondos de deuda se repite a través de los años, sumando consistentemente más de la mitad del patrimonio de la industria, representando un 74 % del total al mes de estudio. A día de hoy, los fondos *money market* o de deuda menor a 90 días por sí solos concentran alrededor de un 35 % del patrimonio de la industria.

Si se revisa en la Figura 3 el detalle de la participación por subcategoría, se observa que los fondos accionarios nacionales Large CAP son la categoría que más patrimonio administra dentro de los fondos accionarios, anotando la categoría un crecimiento mensual de 15,7% durante enero, acumulando un 122,9% de variación interanual, lo que la lleva a representar un 4% del patrimonio de la industria de fondos mutuos. Revisando las categorías de fondos balanceados, los conservadores predominan tanto en patrimonio como en total de partícipes, seguidos en ambas métricas por los balanceados moderados.

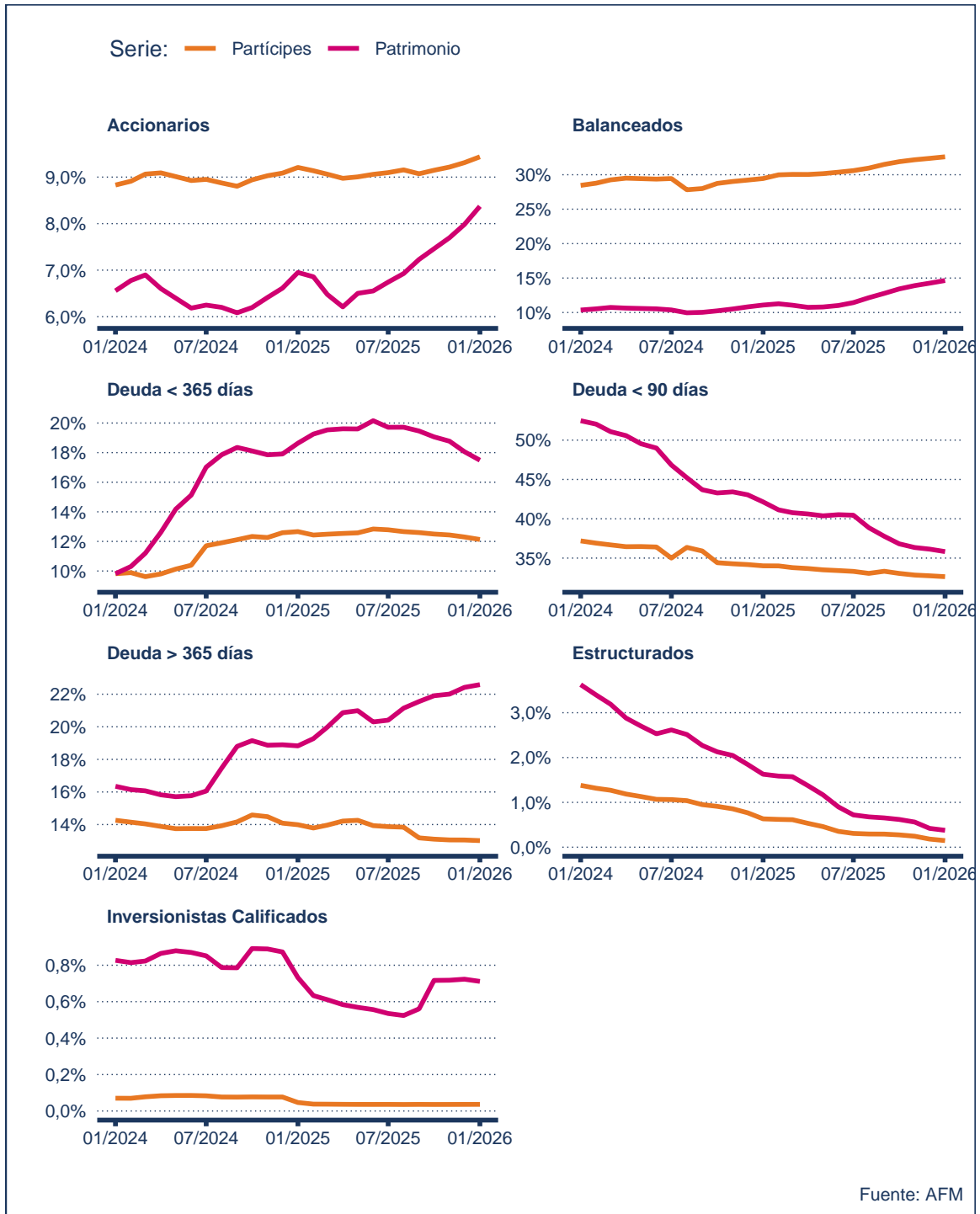
En cuanto a los partícipes a nivel industria, las categorías que concentran más partícipes en el mes de estudio corresponden a los fondos de deuda, llevándose el 58% de los partícipes, equivalente a 2.127.755, y los fondos balanceados, alcanzando el 33% de los mismos, equivalente a 1.200.526.<sup>4</sup>



**Figura 3: AUM por Subcategorías**

Por último, en la Figura 4 se puede notar que, conforme a los datos de los últimos meses, la participación de los fondos balanceados y accionarios muestra una tendencia positiva, tanto en partícipes como en patrimonio administrado. Lo mismo se observa en el patrimonio de los fondos de deuda mayor a 365 días, lo que, a grandes rasgos, muestra una tendencia de la industria a tomar inversiones de más riesgo y mayor plazo durante los últimos meses.

<sup>4</sup>Para más información sobre patrimonio y partícipes por subcategorías revisar Cuadro 7 y 8 en Anexos



**Figura 4:** Participación de mercado por categoría en los últimos 24 meses

## 2. Cifras por Administradora

**Cuadro 3: AUM, Participación de Mercado e Inversión en Fondos Propios (FP)**

Administradora	AUM (MM\$)	Fondos Propios		Participación (%)	
		MM\$	(%)	Con FP	Sin FP
BTG Pactual	1.393.544	2.001	0,14	1,54	1,75
Banchile	20.182.812	3.879.280	19,22	22,28	20,51
Bancoestado	8.112.345	1.559.814	19,23	8,95	8,24
Bci	11.378.828	1.369.599	12,04	12,56	12,59
Bice	5.972.731	638.612	10,69	6,59	6,71
Compass Group Chile S.A.	328.249	40.258	12,26	0,36	0,36
Credicorp	459.607	10.637	2,31	0,51	0,56
Itaú	5.006.774	286.628	5,72	5,53	5,94
Larrain Vial	4.355.745	468.300	10,75	4,81	4,89
Principal	2.753.514	426.346	15,48	3,04	2,93
Santander Asset Management	16.252.735	1.294.940	7,97	17,94	18,81
Scotia	3.974.862	63.135	1,59	4,39	4,92
Security	3.454.192	415.848	12,04	3,81	3,82
Sura	3.360.869	394.079	11,73	3,71	3,73
Zurich Asset Management	1.234.871	181.110	14,67	1,36	1,33
Otras no adheridas (*)	2.371.218	60.304	2,54	2,62	2,91
<b>Total</b>	<b>90.592.898</b>	<b>11.090.894</b>	<b>12,24</b>		

(\*) Corresponde a aquellas administradoras que no adhieren a los principios y códigos de auto-regulación de la AFM. Fuente: Asociación de Fondos Mutuos, CMF.

**Cuadro 4: Variación patrimonio total por Administradora**

Administradora	Anual (MM\$)	Anual (%)	Mensual (%)
BTG Pactual	-13.139	-0,93	1,16
Banchile	1.624.900	8,76	-0,68
Bancoestado	1.173.431	16,91	1,02
Bci	1.600.792	16,37	2,60
Bice	1.042.206	21,14	1,62
Compass Group Chile S.A.	53.926	19,66	4,20
Credicorp	5.792	1,28	-0,62
Itaú	437.682	9,58	-3,52
Larrain Vial	783.782	21,94	2,55
Principal	451.375	19,61	2,37
Santander Asset Management	1.900.762	13,24	-1,08
Scotia	343.176	9,45	-1,56
Security	83.508	2,48	-0,17

**Cuadro 4: Variación patrimonio total por Administradora (continuación)**

Administradora	Anual (MM\$)	Anual (%)	Mensual (%)
Sura	566.299	20,26	0,51
Zurich Asset Management	35.814	2,99	-0,23
Otras no adheridas (*)	714.395	43,12	3,84

(\*) Corresponde a aquellas administradoras que no se adhieren a los principios y códigos de autorregulación de la Asociación. Fuente: Asociación de Fondos Mutuos.

**Cuadro 5: Partícipes por Administradora**

Administradora	Partícipes Totales	Participación de Mercado (%)	Variación Anual (%)	Variación Mensual (%)
BTG Pactual	28.787	0,76	28,40	2,95
Banchile	468.315	12,33	9,75	0,98
Bancoestado	1.313.013	34,56	10,57	0,76
Bci	227.046	5,98	6,41	0,69
Bice	81.415	2,14	6,44	0,33
Compass Group Chile S.A.	12.636	0,33	29,58	1,18
Credicorp	143.806	3,79	15,19	1,24
Itaú	112.754	2,97	6,88	-0,20
Larrain Vial	79.974	2,11	5,41	0,73
Principal	284.423	7,49	0,62	-0,15
Santander Asset Management	413.892	10,90	6,26	0,11
Scotia	181.618	4,78	2,42	-0,06
Security	72.863	1,92	2,51	0,42
Sura	562	0,01	-99,32	3,42
Zurich Asset Management	37.453	0,99	2,04	-0,16
Otras no adheridas (*)	340.155	8,95	20,38	1,48

(\*) Corresponde a aquellas administradoras que no se adhieren a los principios y códigos de autorregulación de la Asociación. Fuente: Asociación de Fondos Mutuos.

### 3. Rentabilidades

**Cuadro 6: Rentabilidad nominal por Categoría AFM**

Categoría	Mensual			Anual
	Mínimo	Promedio	Máximo	Promedio
<b>Accionario</b>				
América Latina	-1,26	12,30	18,46	43,52
Asia Emergente	1,71	3,65	6,65	23,73
Desarrollado	-8,61	-1,79	3,10	5,33
EEUU	-11,09	-3,79	1,18	2,55
Emergente	-0,22	5,05	9,16	24,30
Europa Desarrollado	-3,34	0,58	5,25	15,90
Nacional Large CAP	1,45	10,91	15,42	66,53
<b>Balanceado</b>				
Agresivo	-2,85	0,51	5,43	12,13
Conservador	-0,53	0,49	1,57	6,83
Moderado	-2,26	0,54	5,40	10,12
<b>Estructurado</b>				
No Accionario	0,00	0,32	0,69	4,51
<b>Deuda &lt;365 Días</b>				
Internacional	0,31	0,36	0,68	3,44
Nacional en UF	0,06	0,24	0,48	4,14
Nacional en pesos	0,08	0,31	0,45	4,21
<b>Deuda &lt;90 Días</b>				
Internacional Dólar	0,03	0,31	0,38	3,82
Nacional	-1,08	0,35	0,41	4,44
<b>Deuda &gt;365 Días</b>				
Internacional Mercados Emergentes	0,14	0,62	7,32	7,30
Internacional Mercados Internacionales	-4,61	0,00	1,38	6,28
Nacional Inversión UF >3 años y =<5	0,13	0,65	0,88	7,26
Nacional Inversión en UF <3 años	0,11	0,57	0,70	6,10
Nacional Inversión en UF >5 años	-0,54	0,27	0,59	8,24
Nacional Inversión en pesos	0,28	0,75	0,99	7,26
Orig. Flex	0,32	0,60	0,92	6,40
<b>Inversionista Calificado</b>				
Títulos de Deuda	-0,24	0,30	1,60	7,36

Rentabilidad medida en la moneda de cada fondo. Promedios ponderados por patrimonio. Fuente: AFM

## Anexos

**Cuadro 7: Patrimonio por categoría**

Categoría Global	Totales (Millones \$)	Participación (%)	Variación Mensual (%)	Variación Anual (%)
<b>Accionario</b>				
América Latina	211.927	0,24	7,24	24,83
Asia Emergente	278.255	0,31	2,19	13,55
Desarrollado	1.016.539	1,15	-1,15	14,59
EEUU	2.259.157	2,55	-4,45	-5,38
Emergente	112.934	0,13	4,21	30,00
Europa Desarrollado	192.321	0,22	0,02	7,52
Nacional Large CAP	3.350.497	3,78	15,66	122,88
<b>Balanceado</b>				
Agresivo	2.389.729	2,70	2,64	29,78
Conservador	5.577.982	6,29	2,74	56,12
Moderado	5.011.327	5,65	3,35	50,20
<b>Estructurado</b>				
No Accionario	333.884	0,38	-9,96	-74,02
<b>Deuda &lt;365 Días</b>				
Internacional	997.284	1,13	-0,58	89,61
Nacional en UF	5.165.651	5,83	-6,83	-19,88
Nacional en pesos	9.339.031	10,54	-0,95	20,56
<b>Deuda &lt;90 Días</b>				
Internacional Dólar	6.155.296	6,94	-4,01	-5,13
Nacional	25.601.149	28,88	0,20	-4,47
<b>Deuda &gt;365 Días</b>				
Internacional Mercados Emergentes	584.967	0,66	1,46	22,44
Internacional Mercados Internacionales	502.529	0,57	3,54	21,71
Nacional Inversión UF >3 años y =<5	5.592.957	6,31	1,47	50,96
Nacional Inversión en UF <3 años	5.711.952	6,44	-1,44	24,03
Nacional Inversión en UF >5 años	1.130.023	1,27	2,43	46,80
Nacional Inversión en pesos	1.095.030	1,24	8,96	103,41
Orig. Flex	5.404.814	6,10	1,03	23,87
<b>Inversionista Calificado</b>				
Títulos de Deuda	630.536	0,71	-1,44	21,30

Fuente: Asociación de Fondos Mutuos.

**Cuadro 8: Partícipes por categoría**

<b>Categoría Global</b>	<b>Partícipes Totales</b>	<b>Participación (%)</b>	<b>Variación Mensual (%)</b>	<b>Variación Anual (%)</b>
<b>Accionario</b>				
América Latina	23.194	0,63	1,26	7,04
Asia Emergente	15.933	0,43	-0,11	5,94
Desarrollado	30.474	0,83	-1,33	-18,47
EEUU	145.667	3,96	0,35	5,58
Emergente	10.960	0,30	-0,12	-0,39
Europa Desarrollado	12.429	0,34	-0,50	2,60
Nacional Large CAP	108.847	2,96	6,36	33,38
<b>Balanceado</b>				
Agresivo	221.847	6,02	1,65	20,15
Conservador	632.138	17,17	1,26	15,12
Moderado	346.541	9,41	1,31	17,28
<b>Estructurado</b>				
No Accionario	5.415	0,15	-18,20	-75,50
<b>Deuda &lt;365 Días</b>				
Internacional	12.440	0,34	1,10	27,21
Nacional en UF	104.142	2,83	-3,44	-12,04
Nacional en pesos	330.101	8,96	0,06	4,98
<b>Deuda &lt;90 Días</b>				
Internacional Dólar	96.641	2,62	0,68	3,59
Nacional	1.105.126	30,01	0,26	0,87
<b>Deuda &gt;365 Días</b>				
Internacional Mercados Emergentes	12.811	0,35	1,68	10,62
Internacional Mercados Internacionales	9.610	0,26	2,68	-2,23
Nacional Inversión UF >3 años y =<5	130.498	3,54	-0,26	-11,27
Nacional Inversión en UF <3 años	125.060	3,40	-0,57	-3,59
Nacional Inversión en UF >5 años	19.374	0,53	0,90	-2,12
Nacional Inversión en pesos	60.463	1,64	0,49	5,69
Orig. Flex	121.489	3,30	1,52	6,79
<b>Inversionista Calificado</b>				
Títulos de Deuda	1.340	0,04	1,24	0,02

Fuente: Asociación de Fondos Mutuos.