



ASOCIACIÓN DE FONDOS MUTUOS

Informe de Flujos

Cifras a noviembre de 2025

1. Flujos en la Industria de Fondos Mutuos

La siguiente sección detalla los flujos de la industria de fondos mutuos de Chile. Ello, de acuerdo la categorización según estrategias efectivas de inversión, las cuales se encuentran definidas en la Circular Nro. 7 para el año 2025 de la Asociación de Fondos Mutuos de Chile.¹

Durante noviembre de 2025, la industria de fondos mutuos registró 23.948 millones de pesos de flujos netos, acumulando 8.580.506 millones en lo que va del año, los que alcanzan un 9,5 % del patrimonio efectivo promedio mensual del mes, que para noviembre de 2025 alcanza los 90.398.943 millones de pesos.²

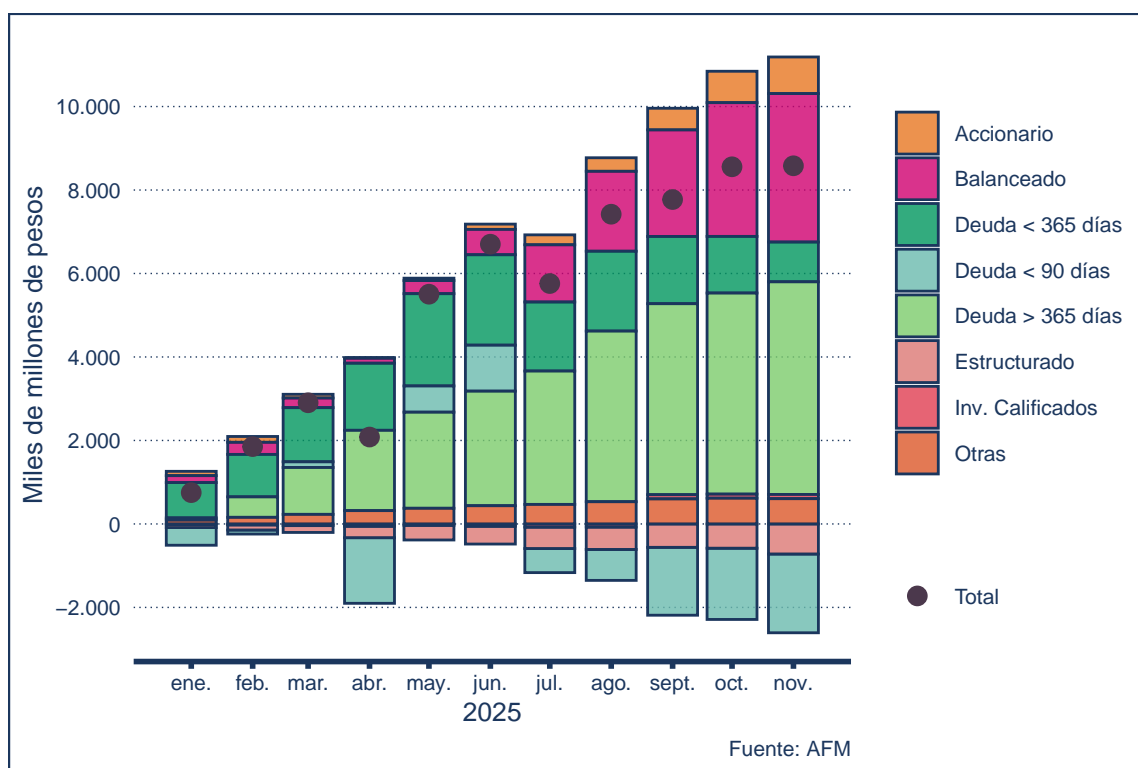


Figura 1: Flujos acumulados en el año por categoría global AFM

¹Para efectos de cálculo se contabilizan únicamente las series con patrimonio mayor a cero

²Se utiliza la siguiente definición de flujos netos: $F.Netos_t = F.Aportes_t - F.Rescates_{t-1}$. Ello, debido a que los rescates solicitados el día $t - 1$, son liquidados en t y componen el patrimonio efectivo (afecto a remuneraciones) del fondo con fecha t

2. Flujos APV en Fondos Mutuos

En cuanto a los flujos en las series dedicadas exclusivamente a ahorro previsional voluntario (APV)³, durante noviembre de 2025 se observan flujos acumulados de 36.790 millones de pesos, acumulando 750.920 millones *year to date*, alcanzando el patrimonio destinado a ahorro previsional voluntario los 4.939.632 millones al último día de noviembre de 2025.

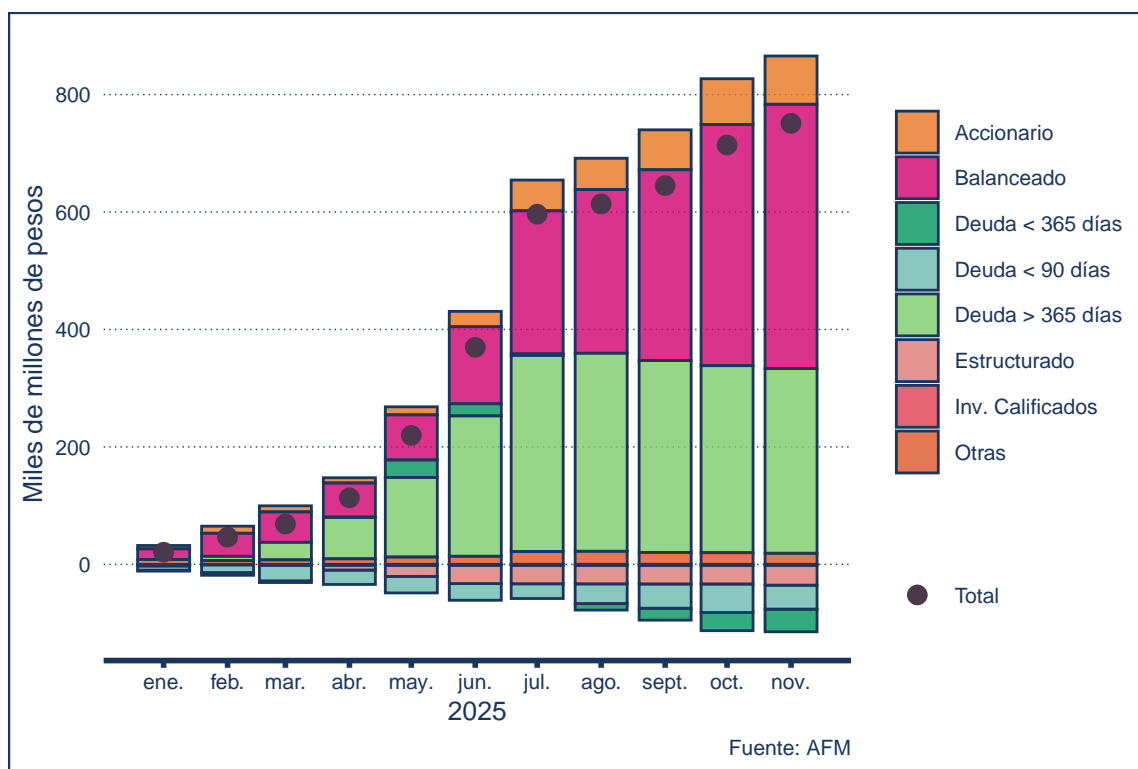


Figura 2: Flujos APV acumulados en el año por categoría global AFM

³Las administradoras de fondos mutuos pueden administrar el patrimonio vía cuentas propias y/o cuentas ómnibus, las cuales no son directamente comercializadas por la administradora de fondos mutuos, si no que por un agente colocador externo. En este informe las cifras correspondientes incluyen cuentas ómnibus.

Anexos

Cuadro 1: Flujos YTD Acumulados por Categoría

Categoría	Flujo Aporte (MM\$)	Flujo Rescate (MM\$)	Flujo Neto (MM\$)
Accionario			
América Latina	179.573	195.358	-15.785
Asia Emergente	114.174	115.793	-1.619
Desarrollado	613.110	438.978	174.132
EEUU	1.132.809	1.168.524	-35.715
Emergente	79.132	62.935	16.197
Europa Desarrollado	107.940	120.520	-12.580
Nacional Large CAP	1.913.789	1.161.606	752.183
Balanceado			
Agresivo	1.265.592	765.402	500.190
Conservador	3.698.214	1.870.694	1.827.520
Moderado	2.574.547	1.345.275	1.229.272
Estructurado			
No Accionario	320.310	1.041.084	-720.774
Deuda <365 Días			
Internacional	1.185.872	723.877	461.995
Nacional en UF	5.328.127	5.879.662	-551.536
Nacional en pesos	11.005.019	9.963.299	1.041.721
Deuda <90 Días			
Internacional, Dólar	250.304.576	250.233.397	71.179
Nacional	1.424.710.390	1.426.667.860	-1.957.470
Deuda >365 Días			
Internacional, Mercados Emergentes	472.028	340.371	131.658
Internacional, Mercados Internacionales	280.626	233.343	47.283
Nacional, Inversión UF >3 años y =<5	3.950.365	2.285.209	1.665.156
Nacional, Inversión en Pesos	928.828	571.907	356.920
Nacional, Inversión en UF <3 años	4.971.634	3.950.972	1.020.663
Nacional, Inversión en UF >5 años	704.767	463.824	240.943
Orig. Flex	4.892.189	3.260.322	1.631.867
Inversionistas Calificados			
Títulos de Deuda	521.231	419.508	101.723
Categoría Global			
Accionario	4.140.528	3.263.715	876.813
Balanceado	7.538.353	3.981.371	3.556.981
Deuda <365 días	17.519.018	16.566.837	952.180
Deuda <90 días	1.675.014.965	1.676.901.257	-1.886.291
Deuda >365 días	16.200.437	11.105.947	5.094.490
Estructurado	320.310	1.041.084	-720.774
Inv. Calificados	521.231	419.508	101.723
Otras	2.763.144	2.157.761	605.383
Total Industria	1.724.017.985	1.715.437.480	8.580.506

MM\$: Millones de Pesos. Fuente: Asociación de Fondos Mutuos.

Cuadro 2: Flujos YTD Acumulados por Categoría APV

Categoría	Flujo Aporte (MM\$)	Flujo Rescate (MM\$)	Flujo Neto (MM\$)
Accionario			
América Latina	38.381	36.915	1.466
Asia Emergente	18.053	15.791	2.262
Desarrollado	84.530	57.661	26.869
EEUU	136.516	133.492	3.024
Emergente	7.005	6.544	461
Europa Desarrollado	17.141	19.499	-2.358
Nacional Large CAP	110.185	59.612	50.573
Balanceado			
Agresivo	405.497	241.686	163.811
Conservador	169.094	99.922	69.172
Moderado	415.905	198.828	217.077
Estructurado			
No Accionario	4.991	38.810	-33.820
Deuda <365 Días			
Nacional en UF	105.431	126.330	-20.899
Nacional en pesos	79.836	97.454	-17.618
Deuda <90 Días			
Internacional, Dólar	6.446	7.089	-643
Nacional	297.704	337.823	-40.119
Deuda >365 Días			
Internacional, Mercados Emergentes	8.655	8.488	166
Internacional, Mercados Internacionales	16.591	20.013	-3.422
Nacional, Inversión UF >3 años y =<5	508.444	290.954	217.491
Nacional, Inversión en Pesos	19.192	17.631	1.561
Nacional, Inversión en UF <3 años	277.583	205.724	71.859
Nacional, Inversión en UF >5 años	16.027	15.802	225
Orig. Flex	76.691	50.018	26.672
Inversionistas Calificados			
Títulos de Deuda	56	1.771	-1.715
Categoría Global			
Accionario	411.810	329.515	82.295
Balanceado	990.496	540.436	450.060
Deuda <365 días	185.267	223.784	-38.517
Deuda <90 días	304.150	344.912	-40.762
Deuda >365 días	923.182	608.630	314.552
Estructurado	4.991	38.810	-33.820
Inv. Calificados	56	1.771	-1.715
Otras	57.450	38.624	18.826
Total APV Industria	2.877.402	2.126.482	750.920

MM\$: Millones de Pesos. Fuente: Asociación de Fondos Mutuos.

Cuadro 3: Flujos Mensuales por Categoría

Categoría	Flujo Aporte (MM\$)	Flujo Rescate (MM\$)	Flujo Neto (MM\$)
Accionario			
América Latina	19.658	12.732	6.926
Asia Emergente	10.551	14.740	-4.189
Desarrollado	50.396	44.753	5.643
EEUU	90.388	118.882	-28.494
Emergente	11.098	10.040	1.058
Europa Desarrollado	6.155	17.233	-11.078
Nacional Large CAP	340.057	184.857	155.200
Balanceado			
Agresivo	161.954	112.826	49.128
Conservador	425.468	245.018	180.451
Moderado	295.597	172.106	123.490
Estructurado			
No Accionario	188	138.840	-138.652
Deuda <365 Días			
Internacional	89.335	87.863	1.473
Nacional en UF	130.256	673.450	-543.194
Nacional en pesos	1.116.105	978.968	137.137
Deuda <90 Días			
Internacional, Dólar	21.245.842	21.263.043	-17.201
Nacional	125.690.908	125.854.048	-163.140
Deuda >365 Días			
Internacional, Mercados Emergentes	31.075	39.547	-8.472
Internacional, Mercados Internacionales	27.919	42.731	-14.812
Nacional, Inversión UF >3 años y =<5	352.496	217.424	135.072
Nacional, Inversión en Pesos	167.069	75.095	91.974
Nacional, Inversión en UF <3 años	347.324	461.577	-114.253
Nacional, Inversión en UF >5 años	34.813	31.106	3.708
Orig. Flex	589.869	406.112	183.757
Inversionistas Calificados			
Títulos de Deuda	31.103	26.497	4.606
Categoría Global			
Accionario	528.303	403.237	125.066
Balanceado	883.019	529.950	353.069
Deuda <365 días	1.335.696	1.740.281	-404.584
Deuda <90 días	146.936.750	147.117.090	-180.341
Deuda >365 días	1.550.565	1.273.591	276.974
Estructurado	188	138.840	-138.652
Inv. Calificados	31.103	26.497	4.606
Otras	224.243	236.433	-12.189
Total Industria	151.489.867	151.465.919	23.948

MM\$: Millones de Pesos. Fuente: Asociación de Fondos Mutuos.

Cuadro 4: Flujos Mensuales por Categoría APV

Categoría	Flujo Aporte (MM\$)	Flujo Rescate (MM\$)	Flujo Neto (MM\$)
Accionario			
América Latina	2.916	1.488	1.427
Asia Emergente	1.246	2.206	-959
Desarrollado	2.543	3.672	-1.129
EEUU	11.421	15.877	-4.456
Emergente	702	502	200
Europa Desarrollado	957	2.199	-1.242
Nacional Large CAP	18.061	7.671	10.390
Balanceado			
Agresivo	38.982	25.328	13.654
Conservador	18.511	9.548	8.964
Moderado	35.630	18.868	16.762
Estructurado			
No Accionario	0	2.081	-2.081
Deuda <365 Días			
Nacional en UF	1.586	7.580	-5.993
Nacional en pesos	5.281	6.906	-1.625
Deuda <90 Días			
Internacional, Dólar	500	364	136
Nacional	38.851	31.179	7.673
Deuda >365 Días			
Internacional, Mercados Emergentes	451	652	-201
Internacional, Mercados Internacionales	628	1.665	-1.038
Nacional, Inversión UF >3 años y =<5	12.802	13.352	-550
Nacional, Inversión en Pesos	2.411	966	1.445
Nacional, Inversión en UF <3 años	8.045	14.539	-6.495
Nacional, Inversión en UF >5 años	680	305	375
Orig. Flex	7.517	4.978	2.539
Inversionistas Calificados			
Títulos de Deuda	19	3	16
Categoría Global			
Accionario	37.846	33.614	4.232
Balanceado	93.123	53.744	39.379
Deuda <365 días	6.867	14.485	-7.619
Deuda <90 días	39.351	31.543	7.809
Deuda >365 días	32.533	36.458	-3.924
Estructurado	0	2.081	-2.081
Inv. Calificados	19	3	16
Otras	2.504	3.525	-1.021
Total APV Industria	212.243	175.453	36.790

MM\$: Millones de Pesos. Fuente: Asociación de Fondos Mutuos.