



# ASOCIACIÓN DE FONDOS MUTUOS

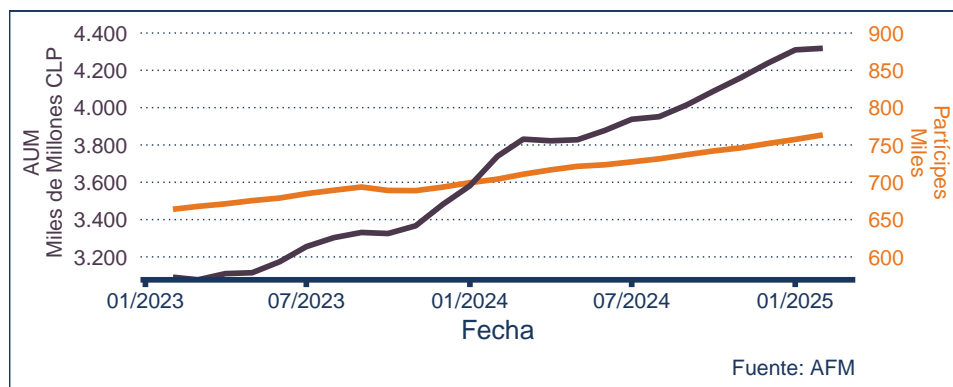
---

Informe de Ahorro Previsional Voluntario en Fondos Mutuos

Cifras a febrero 2025

## 1. Comentarios y Cifras

La siguiente sección detalla las cifras del APV en la industria de fondos mutuos de Chile.<sup>1</sup> Ello, de acuerdo la categorización según estrategias efectivas de inversión, las cuales se encuentran definidas en la Circular Nro. 7 para el año 2025 de la Asociación de Fondos Mutuos de Chile.



**Figura 1:** Evolución AUM y Participes

Como se observa en el Cuadro 1, el patrimonio promedio efectivo total administrado por la industria de fondos mutuos en APV a febrero de 2025 fue de \$ 4.318 mil millones de pesos (US\$ 4.514 millones), representando un 5,4 % del total de fondos mutuos.<sup>2</sup> Con relación al número de participes en APV, estos alcanzaron los 763.465. Por su parte, el número de series de fondos APV disponibles en la industria correspondió a 654.<sup>3</sup>

**Cuadro 1:** Estadísticas Generales

	Totales	Variación Mensual (%)	Variación YTD (%)	Variación Anual (%)
Patrimonio (MM\$)	4.318.196	0,20	1,89	15,48
Participes	763.465	0,80	1,54	8,41
Series	654	-0,76	-1,36	-6,30

Fuente: Asociación de Fondos Mutuos

<sup>1</sup>El informe fue realizado el 12 de marzo de 2025

<sup>2</sup>Las administradoras de fondos mutuos pueden administrar el patrimonio vía cuentas propias y/o cuentas ómnibus, las cuales no son directamente comercializadas por la administradora, si no que por un agente colocador externo. En este informe las cifras correspondientes al patrimonio total incluyen cuentas ómnibus.

<sup>3</sup>Para efectos de cálculo solo se contabilizan aquellas series con patrimonio mayor a cero.

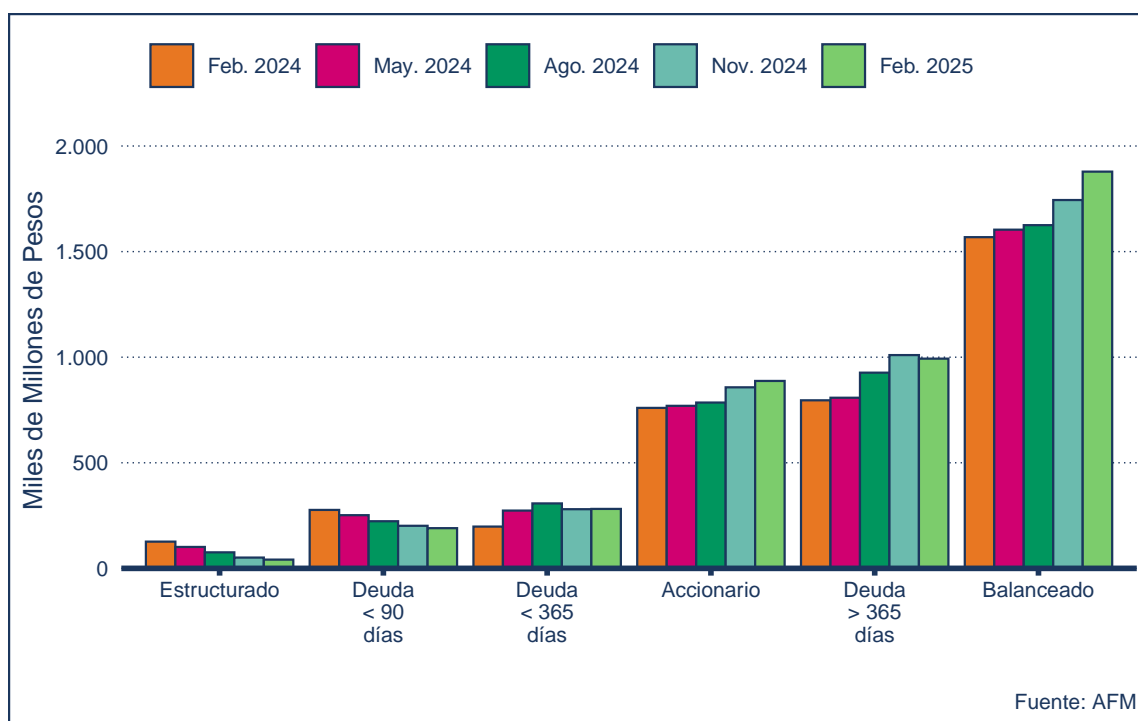
**Cuadro 2: Estadísticas por Categoría Global**

Categoría Global	Totales	Participación (%)	Variación Mensual (%)	Variación YTD (%)	Variación Anual (%)
<b>Patrimonio (MM\$)</b>					
Accionario	887.532	20,55	-2,12	0,33	16,81
Balanceado	1.878.660	43,51	2,48	4,91	19,78
Deuda <365 días	281.457	6,52	-1,64	-0,34	42,23
Deuda <90 días	190.295	4,41	-4,16	-3,82	-31,23
Deuda >365 días	993.086	23,00	-2,59	-2,39	24,80
Estructurado	41.442	0,96	-0,54	-6,40	-67,27
Inv. Calificados	3.538	0,08	-12,93	-52,52	-41,76
Otras (*)	42.187	0,98			
<b>Participes</b>					
Accionario	70.379	9,22	-1,56	-0,02	5,33
Balanceado	546.053	71,52	2,27	2,98	8,10
Deuda <365 días	45.230	5,92	-0,75	-0,70	1,30
Deuda <90 días	13.346	1,75	-0,94	-0,10	-4,75
Deuda >365 días	84.105	11,02	-8,15	-7,54	19,06
Estructurado	817	0,11	-1,50	-6,90	-66,09
Inv. Calificados	80	0,01	-21,43	-50,34	-42,51
Otras (*)	3.455	0,45			
<b>Series</b>					
Accionario	174	26,61	-7,45	-7,45	-7,45
Balanceado	189	28,90	-4,06	-4,06	-12,09
Deuda <365 días	43	6,57	-4,44	-4,44	0,00
Deuda <90 días	46	7,03	0,00	2,22	6,98
Deuda >365 días	157	24,01	0,00	0,00	3,97
Estructurado	12	1,83	0,00	-25,00	-69,23
Inv. Calificados	4	0,61	-33,33	-50,00	-55,56
Otras (*)	29	4,43			

(\*) Corresponde a fondos sin clasificar y/o que han sido creados recientemente, o bien que han variado su política efectiva de inversión durante el período de comparación. Fuente: Asociación de Fondos Mutuos.

Durante febrero de 2025, el patrimonio invertido en cuentas exclusivas de APV varió en 0,2% respecto al mes anterior, acumulando a doce meses una variación de 15%. Si se revisa el Cuadro 2, que entrega estadísticas del APV en FF.MM. por categoría AFM, durante el segundo mes del año destaca el crecimiento de los fondos balanceados, anotando un 2,5% de crecimiento mensual, acumulando un 4,9% de crecimiento *year to date* y un 19,8% de crecimiento a doce meses.

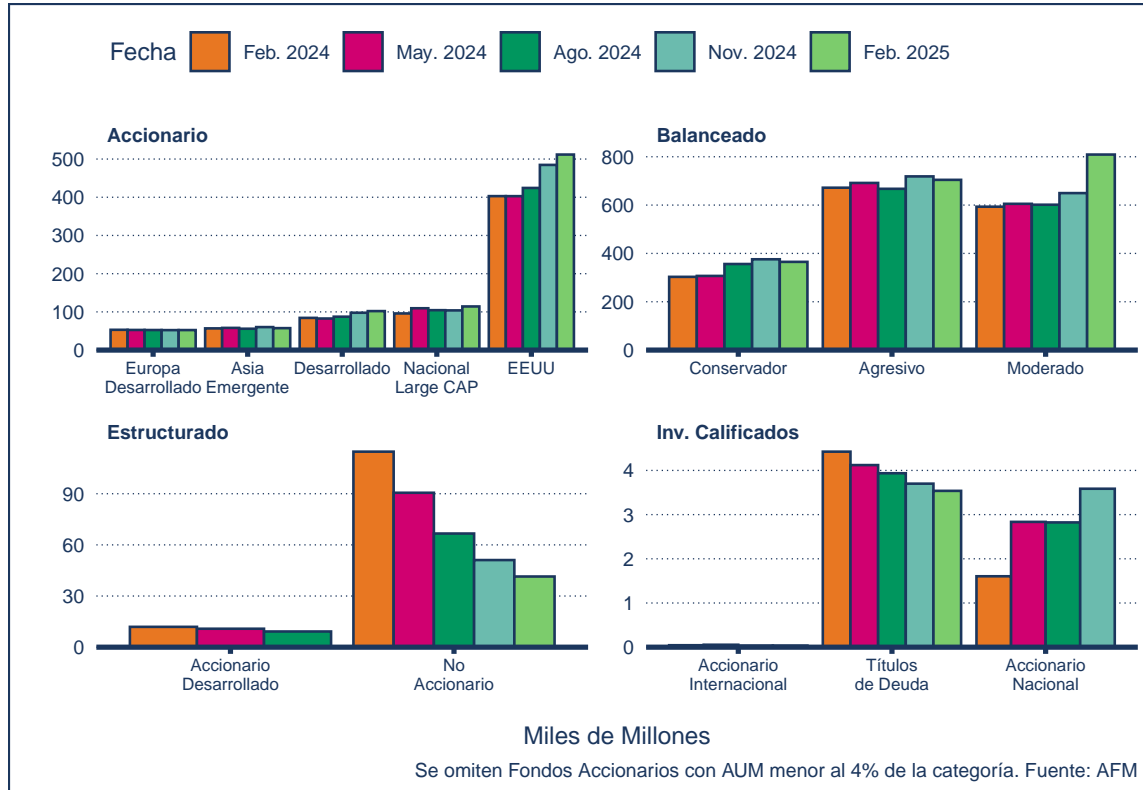
La Figura 2 presenta un resumen de la evolución del patrimonio en APV en montos absolutos durante el último año. A primera vista, se puede observar que 1.879 miles de millones del patrimonio de APV se concentran en los fondos balanceados, seguidos por 993 miles de millones en deuda > 365 días y 888 miles de millones en fondos accionarios. Más abajo, la Figura 3 presenta información del patrimonio de acuerdo a las subcategorías de los fondos.



**Figura 2:** AUM en APV por Categoría Global y Tipo de Deuda

Para el APV en fondos mutuos la mayoría de recursos y partícipes se concentró en los fondos balanceados, alcanzando el 72% de los partícipes y el 44% del AUM, seguido de los fondos de deuda > 365 días (23% del AUM y 11% de partícipes) y fondos accionarios (21% del AUM y 9,2% de partícipes). En los fondos accionarios los que concentran mayor capital son los que invierten en EE.UU, creciendo a mayor ritmo que las otras categorías

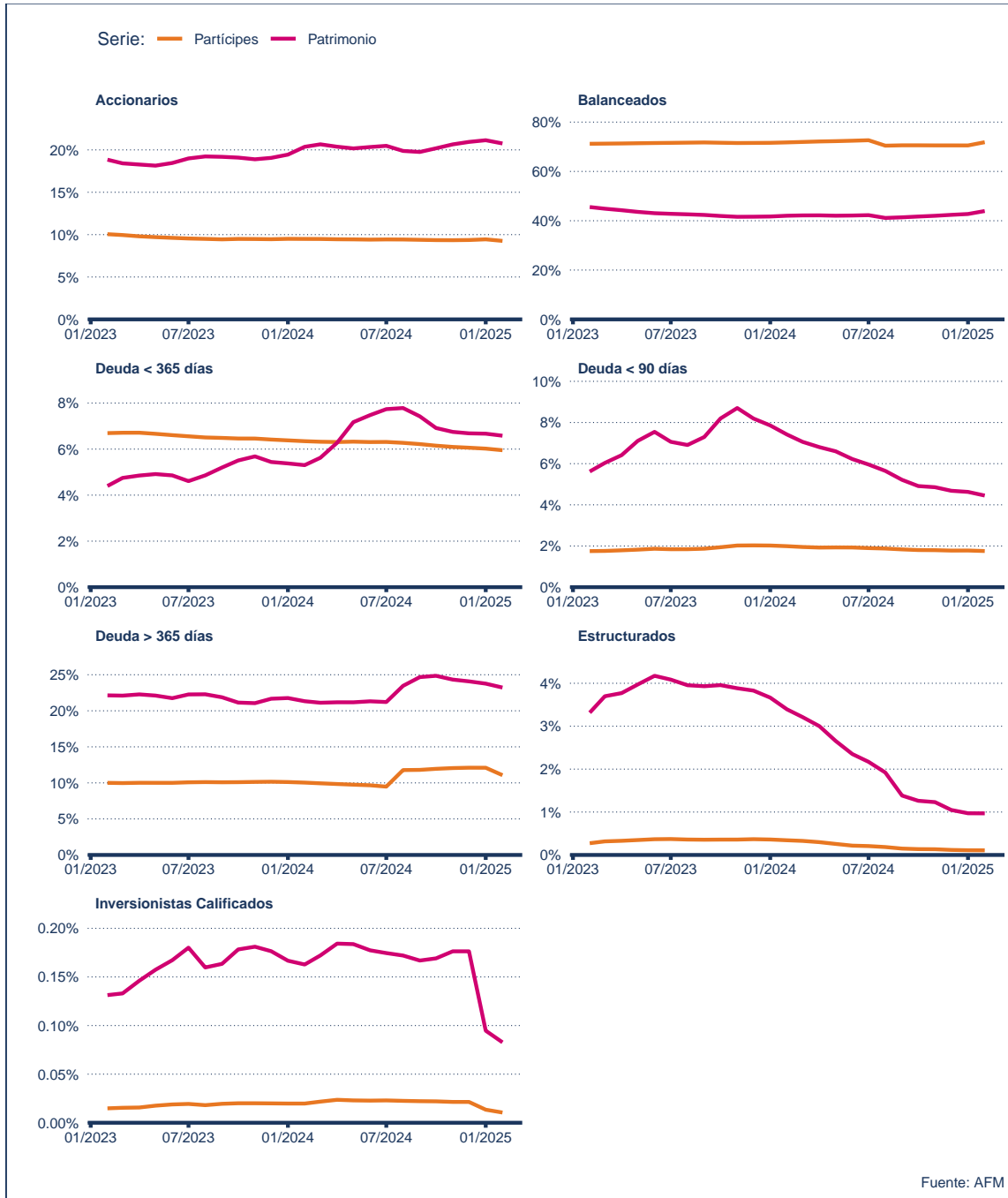
accionarias. Para los fondos balanceados, los activos se encuentran principalmente en las subcategorías agresivo y moderado, y la mayor cantidad de partícipes, al igual que en los meses anteriores, se encuentra en fondos balanceados conservadores, sumando esta categoría más de 269.300 partícipes (35,4 % del total, aproximadamente).<sup>4</sup>



**Figura 3: AUM por Subcategorías**

Al revisar la participación en la Figura 4, destaca el aumento en participación de los fondos accionarios en el patrimonio APV de la industria, lo que contrasta con la caída de la participación de la deuda < 90 días y de los estructurados. Por último, se observa una participación relativamente constante de la categoría de fondos balanceados —categoría de mayor participación— tanto en patrimonio como partícipes.

<sup>4</sup>En Anexos se encuentran estadísticas detalladas sobre el APV por categoría AFM en fondos mutuos.



**Figura 4:** Evolución Participación AUM y Partícipes

## 2. Recursos APV por administradoras

**Cuadro 3:** Estadísticas por Administradora

Administradora	Totales	Participación de Mercado (%)	Variación Anual (%)	Variación Mensual (%)
<b>Patrimonio (MM\$)</b>				
BTG Pactual	49.535	1,15	-10,95	5,80
Banchile	385.993	8,94	13,53	0,04
Bancoestado	179.123	4,15	15,33	0,12
Bci	171.184	3,96	7,47	-0,01
Bice	322.686	7,47	19,21	0,45
Credicorp	3.510	0,08	-2,65	0,94
Itaú	92.852	2,15	20,10	0,78
Larrain Vial	772.456	17,89	13,23	-0,16
Principal	875.302	20,27	7,31	-0,84
Santander Asset Management	176.772	4,09	32,11	1,75
Scotia	32.587	0,75	53,05	1,97
Security	130.350	3,02	6,95	0,02
Sura	847.913	19,64	21,15	0,87
Zurich Asset Management	82.055	1,90	4,78	-1,21
Otras no adheridas (*)	195.880	4,54		
<b>Participes</b>				
BTG Pactual	2.596	0,34	6,97	2,56
Banchile	22.088	2,89	7,16	0,41
Bancoestado	493.498	64,64	10,60	1,01
Bci	8.595	1,13	4,81	0,32
Bice	8.442	1,11	1,92	-0,27
Credicorp	208	0,03	-3,95	-0,75
Itaú	7.059	0,92	22,43	1,28
Larrain Vial	12.194	1,60	1,25	-0,48
Principal	94.337	12,36	-1,21	-0,11
Santander Asset Management	9.846	1,29	15,19	1,53
Scotia	4.569	0,60	2,88	-0,03
Security	11.881	1,56	1,77	0,38
Sura	39.308	5,15	1,15	-0,01
Zurich Asset Management	12.333	1,62	-1,17	0,01
Otras no adheridas (*)	36.511	4,78		
<b>Series</b>				
BTG Pactual	28	4,28	-26,32	0,00
Banchile	58	8,87	-15,94	0,00
Bancoestado	24	3,67	20,00	0,00
Bci	49	7,49	-2,00	0,00
Bice	52	7,95	-11,86	0,00

**Cuadro 3: Estadísticas por Administradora (continuación)**

<b>Administradora</b>	<b>Totales</b>	<b>Participación de Mercado (%)</b>	<b>Variación Anual (%)</b>	<b>Variación Mensual (%)</b>
Credicorp	8	1,22	-11,11	0,00
Itaú	42	6,42	-8,70	0,00
Larrain Vial	60	9,17	0,00	0,00
Principal	107	16,36	-0,93	-0,93
Santander Asset Management	35	5,35	2,94	0,00
Scotia	18	2,75	0,00	0,00
Security	36	5,50	24,14	0,00
Sura	61	9,33	-8,96	0,00
Zurich Asset Management	58	8,87	-23,68	-3,33
Otras no adheridas (*)	18	2,75		

(\*) Corresponde a aquellas administradoras que no se adhieren a los principios y códigos de autorregulación de la Asociación. Fuente: Asociación de Fondos Mutuos.



## **Anexos**

---

### **Recursos de APV**

---

Actualmente existen herramientas complementarias al ahorro previsional obligatorio que permiten aumentar el monto de jubilación, tales como: el Ahorro Previsional Voluntario (APV) y el Ahorro Previsional Voluntario Colectivo (APVC).

Los depósitos de APV son aquellos que realiza el empleado en forma periódica y no constituyen remuneración para fines tributarios, con un tope exento de 50 UF mensuales (600 UF anuales), pudiendo realizarse a través de depósitos de ahorro previsional voluntario, o bien mediante depósitos convenidos. Estos últimos, son aquellos que realiza el empleador por cuenta del empleado, y a diferencia de los depósitos en APV están destinados exclusivamente para la pensión no pudiendo realizar rescates durante la vida laboral. A partir de febrero de 2011 estos instrumentos cuentan con un límite de 900 UF.

Los depósitos de APVC también consisten en ahorros voluntarios realizados por los trabajadores, pero a diferencia de los de APV son complementados por los empleadores. Así, se realiza un acuerdo entre el empleador y una institución autorizada para administrar los fondos de APVC, el cual posteriormente es suscrito por el empleador en representación de los trabajadores adheridos al respectivo plan.

**Cuadro 4: Patrimonio por categoría**

Categoría Global	Totales (MM\$)	Participación (%)	Variación Mensual (%)	Variación YTD (%)	Variación Anual (%)
<b>Accionario</b>					
América Latina	31.667	0,74	1,68	1,93	-24,30
Asia Emergente	57.411	1,34	-1,75	-2,71	1,13
Desarrollado	102.032	2,39	-1,34	1,20	21,12
EEUU	511.751	11,97	-2,30	0,06	26,99
Emergente	18.087	0,42	-1,60	-1,75	3,26
Europa Desarrollado	52.415	1,23	1,35	2,15	-1,22
Nacional Large CAP	114.168	2,67	0,92	7,56	19,05
<b>Balanceado</b>					
Agresivo	704.481	16,48	-7,38	-4,77	4,84
Conservador	365.036	8,54	-5,61	-4,43	20,46
Moderado	809.142	18,92	17,97	20,95	36,36
<b>Estructurado</b>					
No Accionario	41.442	0,97	-0,54	-6,40	-63,86
<b>Deuda &lt;365 Días</b>					
Nacional en UF	128.930	3,02	1,84	4,30	169,89
Nacional en pesos	152.527	3,57	-3,87	-3,41	2,33
<b>Deuda &lt;90 Días</b>					
Internacional Dólar	5.766	0,13	1,43	10,33	5,34
Nacional	184.530	4,32	-4,32	-4,20	-31,97
<b>Deuda &gt;365 Días</b>					
Internacional Mercados Emergentes	15.565	0,36	-2,60	3,94	26,37
Internacional Mercados Internacionales	33.968	0,79	-3,94	-2,79	7,38
Nacional Inversión UF >3 años y =<5	417.926	9,77	0,54	-0,01	18,83
Nacional Inversión en UF <3 años	292.903	6,85	4,68	6,81	52,51
Nacional Inversión en UF >5 años	31.167	0,73	-1,15	-7,37	-6,25
Nacional Inversión en pesos	36.510	0,85	-2,06	-3,35	-7,73
Orig. Flex	165.046	3,86	-19,04	-19,03	22,04
<b>Inversionista Calificado</b>					
Títulos de Deuda	3.538	0,08	-3,02	-3,36	-20,05

Fuente: Asociación de Fondos Mutuos.

**Cuadro 5: Partícipes por categoría**

Categoría Global	Totales	Participación (%)	Variación Mensual (%)	Variación YTD (%)	Variación Anual (%)
<b>Accionario</b>					
América Latina	6.122	0,81	-0,28	-0,37	-4,83
Asia Emergente	4.758	0,63	-0,21	0,35	-0,12
Desarrollado	7.538	0,99	1,18	3,75	24,18
EEUU	30.206	3,97	1,58	4,27	16,16
Emergente	2.493	0,33	-0,02	0,62	0,37
Europa Desarrollado	3.659	0,48	-0,31	-0,17	-1,72
Nacional Large CAP	15.602	2,05	-1,75	-1,10	-0,90
<b>Balanceado</b>					
Agresivo	132.692	17,46	2,44	4,59	10,33
Conservador	269.376	35,44	-2,90	-2,79	3,53
Moderado	143.986	18,95	13,40	14,00	15,47
<b>Estructurado</b>					
No Accionario	817	0,11	-1,50	-6,90	-65,84
<b>Deuda &lt;365 Días</b>					
Nacional en UF	5.050	0,66	1,24	2,91	45,43
Nacional en pesos	40.180	5,29	-0,53	-0,68	-1,90
<b>Deuda &lt;90 Días</b>					
Internacional Dólar	323	0,04	2,73	6,24	9,46
Nacional	13.023	1,71	-1,03	-0,25	-5,06
<b>Deuda &gt;365 Días</b>					
Internacional Mercados Emergentes	754	0,10	0,00	1,23	-63,02
Internacional Mercados Internacionales	2.866	0,38	0,20	1,75	8,21
Nacional Inversión UF >3 años y =<5	21.567	2,84	-0,43	-0,64	-0,64
Nacional Inversión en UF <3 años	23.847	3,14	0,15	0,40	2,41
Nacional Inversión en UF >5 años	2.982	0,39	-0,93	-2,14	-4,75
Nacional Inversión en pesos	7.465	0,98	-0,68	-0,46	-2,87
Orig. Flex	24.623	3,24	-22,94	-21,57	142,71
<b>Inversionista Calificado</b>					
Títulos de Deuda	80	0,01	-4,52	-3,44	-13,03

Fuente: Asociación de Fondos Mutuos.