



ASOCIACIÓN DE FONDOS MUTUOS

Informe de Flujos

Cifras a diciembre de 2024

1. Flujos en la Industria de Fondos Mutuos

La siguiente sección detalla los flujos de la industria de fondos mutuos de Chile. Ello, de acuerdo a la categorización según estrategias efectivas de inversión, las cuales se encuentran definidas en la Circular Nro. 7 para el año 2024 de la Asociación de Fondos Mutuos de Chile.¹

Durante diciembre de 2024, la industria de fondos mutuos registró -681.197 millones de pesos de flujos netos, acumulando 15.903.717 millones en lo que va del año, los que alcanzan un 20 % del patrimonio efectivo promedio mensual del mes, que para diciembre de 2024 alcanza los 79.171.032 millones de pesos.²

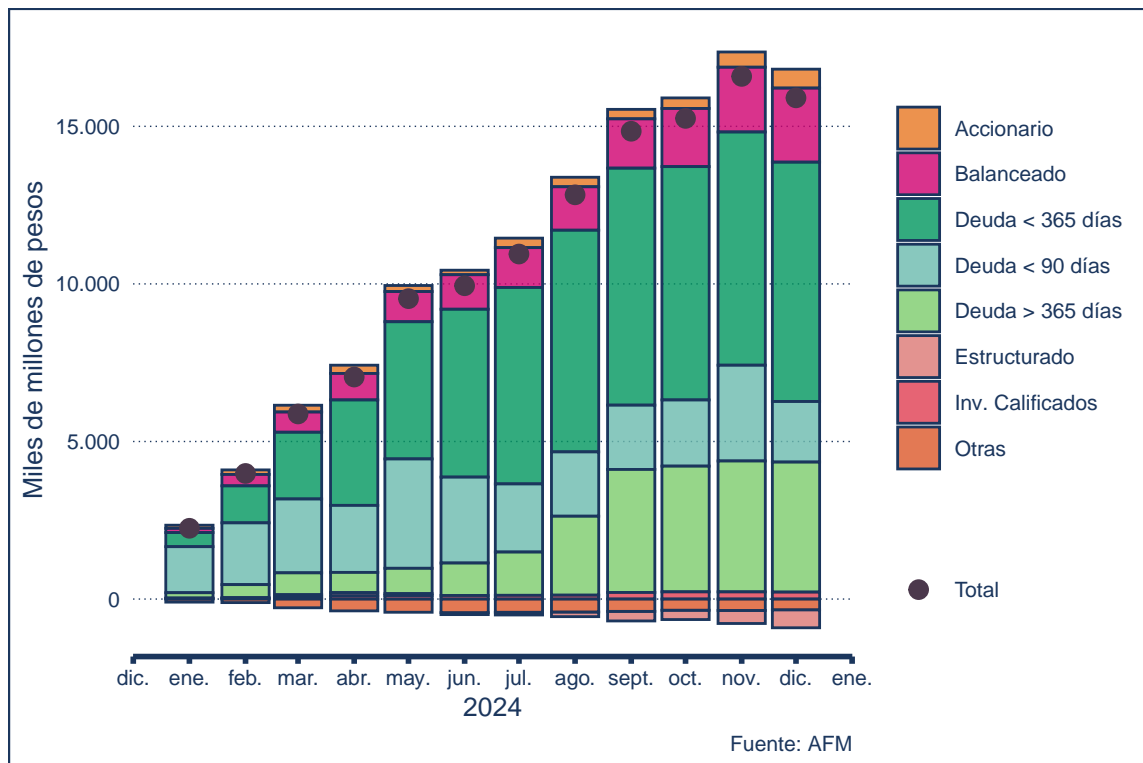


Figura 1: Flujos acumulados en el año por categoría global AFM

¹Para efectos de cálculo se contabilizan únicamente las series con patrimonio mayor a cero

²Se utiliza la siguiente definición de flujos netos: $F.Netos_t = F.Aportes_t - F.Rescates_{t-1}$. Ello, debido a que los rescates solicitados el día $t - 1$, son liquidados en t y componen el patrimonio efectivo (afecto a remuneraciones) del fondo con fecha t

2. Flujos APV en Fondos Mutuos

En cuanto a los flujos en las series dedicadas exclusivamente a ahorro previsional voluntario (APV)³, durante diciembre de 2024 se observan flujos acumulados de 62.026 millones de pesos, acumulando 307.221 millones *year to date*, alcanzando el patrimonio destinado a ahorro previsional voluntario los 4.237.909 millones al último día de diciembre de 2024.

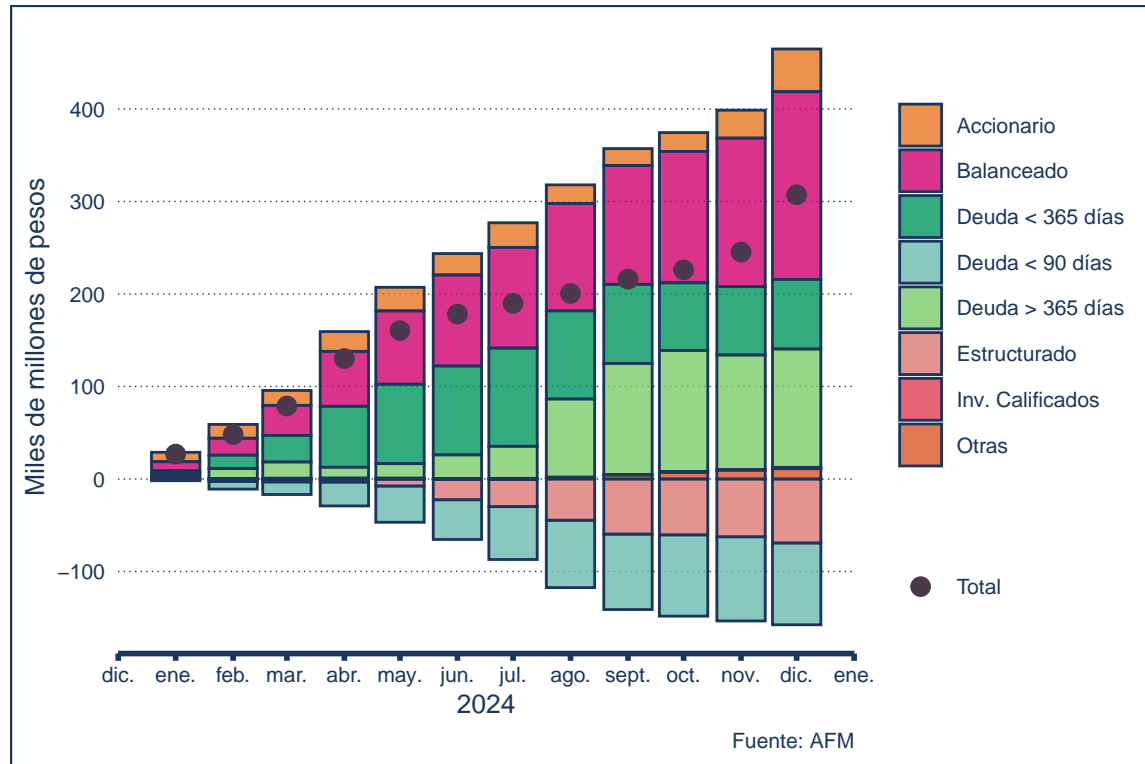


Figura 2: Flujos APV acumulados en el año por categoría global AFM

³Las administradoras de fondos mutuos pueden administrar el patrimonio vía cuentas propias y/o cuentas ómnibus, las cuales no son directamente comercializadas por la administradora de fondos mutuos, si no que por un agente colocador externo. En este informe las cifras correspondientes incluyen cuentas ómnibus.

Anexos

Cuadro 1: Flujos Acumulados por Categoría

Categoría	Flujo Aporte (MM\$)	Flujo Rescate (MM\$)	Flujo Neto (MM\$)
Accionario			
América Latina	275.088	274.791	297
Asia Emergente	108.959	201.476	-92.517
Brasil	9.667	14.334	-4.667
Desarrollado	524.801	301.935	222.865
EEUU	1.258.130	983.590	274.539
Emergente	57.008	71.318	-14.310
Europa Desarrollado	127.313	155.080	-27.767
Europa Emergente	3.510	4.744	-1.234
Nacional Large CAP	811.482	546.612	264.870
Nacional Otros	15.855	12.174	3.681
País	9.050	29.760	-20.629
Sectorial	1.253	6.045	-4.792
Balanceado			
Agresivo	783.937	528.384	255.553
Conservador	2.781.496	1.314.693	1.466.802
Moderado	1.499.579	871.886	627.693
Estructurado			
Accionario Desarrollado	0	63.789	-56.754
No Accionario	526.644	1.040.900	-514.256
Deuda <365 Días			
Internacional	592.247	389.883	202.365
Nacional en UF	7.924.834	4.108.682	3.816.152
Nacional en pesos	10.298.579	6.721.746	3.576.833
Deuda <90 Días			
Internacional, Dólar	212.791.802	212.685.198	106.603
Nacional	1.475.089.497	1.473.274.935	1.814.562
Deuda >365 Días			
Internacional, Mercados Emergentes	295.735	229.618	66.117
Internacional, Mercados Internacionales	326.639	323.074	3.565
Nacional, Inversión UF >3 años y =<5	2.635.758	1.758.540	877.218
Nacional, Inversión en Pesos	417.307	521.291	-103.984
Nacional, Inversión en UF <3 años	3.932.563	2.343.733	1.588.830
Nacional, Inversión en UF >5 años	629.363	673.966	-44.603
Orig. Flex	3.944.586	2.205.568	1.739.018
Inversionistas Calificados			
Accionario Internacional	3.312	3.790	-478
Accionario Nacional	119.862	31.027	88.835
Títulos de Deuda	522.025	389.087	132.939
Categoría Global			
Accionario	3.202.115	2.601.778	600.337
Balanceado	5.065.011	2.714.963	2.350.048
Deuda <365 días	18.815.661	11.220.311	7.595.350
Deuda <90 días	1.687.881.299	1.685.960.133	1.921.166
Deuda >365 días	12.181.952	8.055.790	4.126.161
Estructurado	526.644	1.097.654	-571.010
Inv. Calificados	645.199	423.903	221.295
Otras	1.115.320	1.454.951	-339.631
Total Industria	1.729.433.200	1.713.529.484	15.903.717

MM\$: Millones de Pesos. Fuente: Asociación de Fondos Mutuos.

Cuadro 2: Flujos Acumulados por Categoría APV

Categoría	Flujo Aporte (MM\$)	Flujo Rescate (MM\$)	Flujo Neto (MM\$)
Accionario			
América Latina	25.860	28.140	-2.280
Asia Emergente	15.028	19.824	-4.796
Brasil	205	195	10
Desarrollado	27.529	23.586	3.943
EEUU	150.127	107.312	42.815
Emergente	7.939	5.039	2.900
Europa Desarrollado	19.746	22.511	-2.765
Europa Emergente	1.386	1.349	38
Nacional Large CAP	44.730	38.503	6.227
Nacional Otros	200	186	14
País	238	108	131
Sectorial	29	109	-81
Balanceado			
Agresivo	232.972	145.458	87.514
Conservador	145.197	105.560	39.637
Moderado	209.380	133.522	75.858
Estructurado			
Accionario Desarrollado	0	11.412	-11.412
No Accionario	4.044	61.795	-57.751
Deuda <365 Días			
Internacional	482	702	-220
Nacional en UF	161.435	91.359	70.076
Nacional en pesos	116.830	111.447	5.384
Deuda <90 Días			
Internacional, Dólar	6.747	7.347	-600
Nacional	475.619	563.494	-87.875
Deuda >365 Días			
Internacional, Mercados Emergentes	8.060	5.442	2.618
Internacional, Mercados Internacionales	15.220	14.117	1.103
Nacional, Inversión UF >3 años y =<5	161.132	117.206	43.927
Nacional, Inversión en Pesos	16.262	20.885	-4.623
Nacional, Inversión en UF <3 años	156.310	89.495	66.815
Nacional, Inversión en UF >5 años	22.995	25.038	-2.043
Orig. Flex	80.153	60.047	20.107
Inversionistas Calificados			
Accionario Internacional	16	14	2
Accionario Nacional	2.796	361	2.434
Títulos de Deuda	380	1.361	-981
Categoría Global			
Accionario	293.018	246.863	46.155
Balanceado	587.549	384.539	203.009
Deuda <365 días	278.747	203.508	75.239
Deuda <90 días	482.367	570.842	-88.475
Deuda >365 días	460.133	332.229	127.903
Estructurado	4.044	73.207	-69.163
Inv. Calificados	3.192	1.736	1.456
Otras	13.007	1.911	11.096
Total APV Industria	2.122.056	1.814.834	307.221

MM\$: Millones de Pesos. Fuente: Asociación de Fondos Mutuos.

Cuadro 3: Flujos Mensuales por Categoría

Categoría	Flujo Aporte (MM\$)	Flujo Rescate (MM\$)	Flujo Neto (MM\$)
Accionario			
América Latina	19.499	43.771	-24.272
Asia Emergente	7.132	9.473	-2.341
Brasil	178	361	-183
Desarrollado	62.220	28.321	33.899
EEUU	169.535	67.435	102.100
Emergente	5.343	3.409	1.934
Europa Desarrollado	6.624	10.719	-4.095
Europa Emergente	155	89	66
Nacional Large CAP	65.872	52.843	13.029
Nacional Otros	1.292	1.632	-340
Sectorial	58	3.027	-2.969
Balaceado			
Agresivo	84.988	46.715	38.273
Conservador	309.042	161.040	148.001
Moderado	188.400	79.969	108.432
Estructurado			
No Accionario	11.016	168.749	-157.733
Deuda <365 Días			
Internacional	23.256	42.659	-19.404
Nacional en UF	476.461	480.827	-4.367
Nacional en pesos	925.356	706.421	218.935
Deuda <90 Días			
Internacional, Dólar	23.517.302	23.727.795	-210.493
Nacional	127.949.894	128.857.181	-907.287
Deuda >365 Días			
Internacional, Mercados Emergentes	33.500	27.691	5.810
Internacional, Mercados Internacionales	27.481	12.210	15.271
Nacional, Inversión UF >3 años y =<5	269.413	255.729	13.684
Nacional, Inversión en Pesos	41.709	40.859	850
Nacional, Inversión en UF <3 años	292.990	391.598	-98.608
Nacional, Inversión en UF >5 años	29.218	46.545	-17.327
Orig. Flex	369.092	316.286	52.806
Inversionistas Calificados			
Accionario Internacional	0	349	-349
Accionario Nacional	8.985	2.390	6.595
Títulos de Deuda	22.689	35.774	-13.084
Categoría Global			
Accionario	337.907	221.080	116.827
Balaceado	582.431	287.724	294.706
Deuda <365 días	1.425.072	1.229.907	195.165
Deuda <90 días	151.467.196	152.584.976	-1.117.780
Deuda >365 días	1.063.403	1.090.917	-27.514
Estructurado	11.016	168.749	-157.733
Inv. Calificados	31.674	38.513	-6.839
Otras	120.887	98.917	21.970
Total Industria	155.039.586	155.720.783	-681.197

MM\$: Millones de Pesos. Fuente: Asociación de Fondos Mutuos.

Cuadro 4: Flujos Mensuales por Categoría APV

Categoría	Flujo Aporte (MM\$)	Flujo Rescate (MM\$)	Flujo Neto (MM\$)
Accionario			
América Latina	2.904	3.530	-626
Asia Emergente	1.024	1.483	-459
Brasil	43	6	36
Desarrollado	3.048	1.250	1.798
EEUU	22.926	7.093	15.833
Emergente	259	257	3
Europa Desarrollado	1.718	2.625	-907
Europa Emergente	52	72	-20
Nacional Large CAP	2.866	2.556	310
Nacional Otros	14	22	-8
Sectorial	1	4	-3
Balanceado			
Agresivo	29.823	11.443	18.380
Conservador	17.587	10.420	7.167
Moderado	28.564	11.687	16.877
Estructurado			
No Accionario	632	7.309	-6.677
Deuda <365 Días			
Internacional	40	28	11
Nacional en UF	6.880	5.755	1.125
Nacional en pesos	7.178	6.995	182
Deuda <90 Días			
Internacional, Dólar	623	239	384
Nacional	29.115	26.954	2.161
Deuda >365 Días			
Internacional, Mercados Emergentes	482	421	62
Internacional, Mercados Internacionales	1.248	973	275
Nacional, Inversión UF >3 años y =<5	10.731	9.700	1.031
Nacional, Inversión en Pesos	1.075	1.100	-25
Nacional, Inversión en UF <3 años	11.126	8.374	2.752
Nacional, Inversión en UF >5 años	640	3.024	-2.384
Orig. Flex	6.947	4.420	2.526
Inversionistas Calificados			
Accionario Internacional	0	0	0
Accionario Nacional	593	104	489
Títulos de Deuda	43	33	10
Categoría Global			
Accionario	34.856	18.899	15.957
Balanceado	75.974	33.550	42.424
Deuda <365 días	14.097	12.779	1.319
Deuda <90 días	29.738	27.193	2.545
Deuda >365 días	32.248	28.011	4.238
Estructurado	632	7.309	-6.677
Inv. Calificados	636	137	499
Otras	2.054	332	1.722
Total APV Industria	190.236	128.210	62.026

MM\$: Millones de Pesos. Fuente: Asociación de Fondos Mutuos.