



ASOCIACIÓN DE FONDOS MUTUOS

Informe Mensual Industria

Cifras a diciembre de 2024

1. Comentarios y Cifras

La siguiente sección detalla la industria de fondos mutuos de Chile en cifras.¹ Ello, de acuerdo la categorización según estrategias efectivas de inversión, las cuales se encuentran definidas en la Circular Nro. 7 para el año 2024 de la Asociación de Fondos Mutuos de Chile.

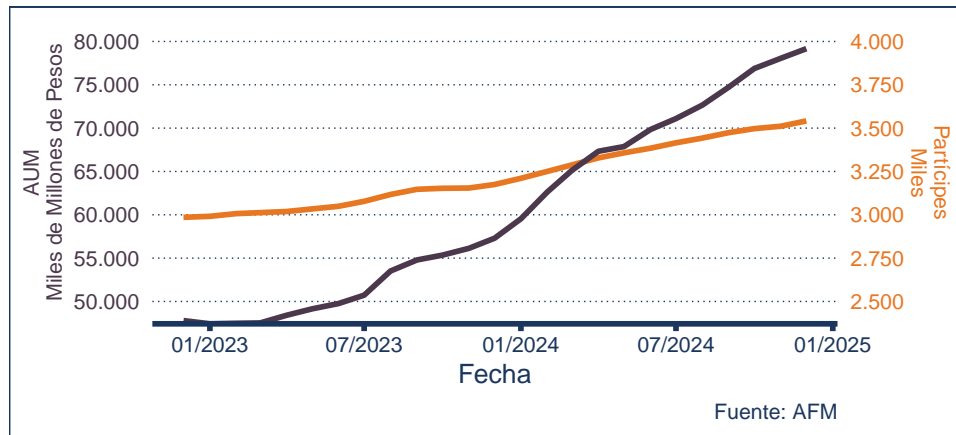


Figura 1: Evolución AUM y Participes

Como se observa en el Cuadro 1, durante diciembre de 2024 el patrimonio efectivo promedió \$79.171 mil millones de pesos (US\$80.598 millones).² El número de partícipes fue 3.541.505, lo que representa una variación del 12% respecto al mismo periodo en el año anterior. En tanto, el número de alternativas disponibles se ubicó en 2.750.³

Cuadro 1: Estadísticas Generales

	Totales	Variación Mensual (%)	Variación Anual (%)
AUM (MM\$)	79.171.032	1,43	38,19
Partícipes	3.541.505	0,87	11,55
Series	2.750	0,26	-3,81

Fuente: Asociación de Fondos Mutuos

¹El informe fue realizado el 15 de enero de 2025.

²A partir de la Ley Única de Fondos publicada en 2014, se autoriza a que un fondo invierta en cuotas de fondos mutuos administrados por la misma administradora. Así, el patrimonio invertido a diciembre de 2024 en fondos mutuos propios corresponde a 10% del total del patrimonio efectivo de la industria.

³Para efectos de cálculo se contabilizan solamente aquellas series con un patrimonio mayor a cero.

Cuadro 2: Estadísticas por Categoría Global

Categoría Global	Totales	Participación (%)	Variación Mensual (%)	Variación Anual (%)
Patrimonio (MM\$)				
Accionario	5.213.124	6,58	4,58	40,99
Balanceado	8.527.294	10,77	4,38	44,30
Deuda <365 días	14.117.110	17,83	1,73	165,87
Deuda <90 días	33.935.572	42,86	0,54	12,72
Deuda >365 días	14.896.082	18,82	1,55	59,73
Estructurado	1.454.497	1,84	-8,56	-33,49
Inv. Calificados	688.085	0,87	-0,44	50,81
Otras (*)	339.267	0,43		
Participes				
Accionario	316.034	8,92	1,51	13,12
Balanceado	1.016.465	28,70	1,60	13,26
Deuda <365 días	437.818	12,36	3,54	41,79
Deuda <90 días	1.188.680	33,56	0,58	0,31
Deuda >365 días	489.925	13,83	-1,90	7,89
Estructurado	26.670	0,75	-9,62	-42,10
Inv. Calificados	2.670	0,08	0,80	21,13
Otras (*)	63.244	1,79		
Series				
Accionario	745	27,09	0,40	-2,99
Balanceado	638	23,20	1,11	-5,90
Deuda <365 días	212	7,71	2,42	6,53
Deuda <90 días	307	11,16	0,66	6,97
Deuda >365 días	689	25,05	-0,86	4,24
Estructurado	83	3,02	-6,74	-42,76
Inv. Calificados	50	1,82	0,00	-3,85
Otras (*)	26	0,95		

(*) Corresponde a fondos sin clasificar y/o que han sido creados recientemente, o bien que han variado su política efectiva de inversión durante el período de comparación. Algunos fondos no clasificados fueron considerados según información presentada por la CMF. Fuente: Asociación de Fondos Mutuos.

Durante diciembre de 2024, el patrimonio efectivo total administrado por Fondos Mutuos experimentó una variación de 1,4 %, cerrando así con una variación a doce meses de 38,2 %. Si se revisan los resultados por categoría del último mes, vuelve a sobresalir el crecimiento de las categorías balanceado y accionario, anotando un crecimiento de 4,4 % y 4,6 % de su patrimonio administrado, respectivamente. En términos anuales, destaca la deuda < 365 días, que anota un 165,9 % de crecimiento al cierre de 2024. Salvo los fondos estructurados, todas las categorías anotan crecimientos anuales de patrimonio de dos o más dígitos. En el Cuadro 2 es posible revisar estos resultados por categoría global con un mayor detalle, tanto a nivel de patrimonio, como de partícipes y series.

Al revisar la Figura 2, que muestra la evolución del patrimonio en montos absolutos (en pesos), se observa que la categoría de deuda < 90 días ha sido consistentemente la de mayor patrimonio durante el último año, alcanzando 33.936 miles de millones de pesos (MMM\$) al respectivo mes. A diciembre de 2024, las demás categorías de mayor importancia son la deuda menor a 365 días alcanzando 14.117 MMM\$, la categoría de fondos de deuda mayores a 365 días, alcanzando 14.896 MMM\$ y la categoría de fondos balanceados y accionarios, alcanzando 8.527 y 5.213 MMM\$, respectivamente.

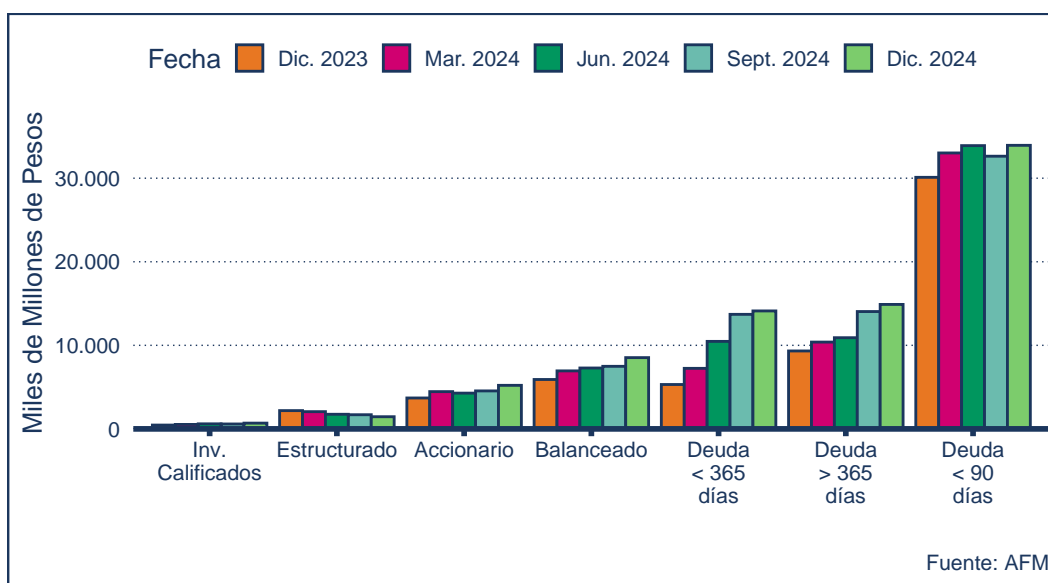


Figura 2: AUM por Categoría Global y Tipo de Deuda

Con respecto a la evolución de la estructura y participación de la industria, la mayoría de los recursos se concentra en los fondos de deuda. Esta preponderancia de los fondos de deuda se repite a través de los años, tal como se muestra en la Figura 4, sumando consistentemente más de la mitad del patrimonio de la industria, representando un 80 %

del total al mes de estudio. A día de hoy, los fondos de deuda < 90 días por sí solos concentran alrededor de un 43 % del patrimonio de esta.

Si se revisa el detalle de la participación por subcategoría, y como ya es de costumbre, dentro de los fondos accionarios la mayor parte del capital se concentra principalmente en los fondos accionarios EE.UU. y luego en los nacionales large CAP y desarrollados, ocurriendo lo mismo con los partícipes. Por su parte, dentro de los fondos balanceados, los balanceados conservadores predominan tanto en patrimonio como en total de partícipes, seguidos en ambas métricas por los balanceados moderados.

Por último, en cuanto a los partícipes a nivel industria, las categorías que concentran más partícipes en el mes de estudio corresponden a los fondos de deuda, llevándose el 61 % de los partícipes, equivalente a 2.116.423, y los fondos balanceados, alcanzando el 29 % de los mismos (1.016.465).⁴

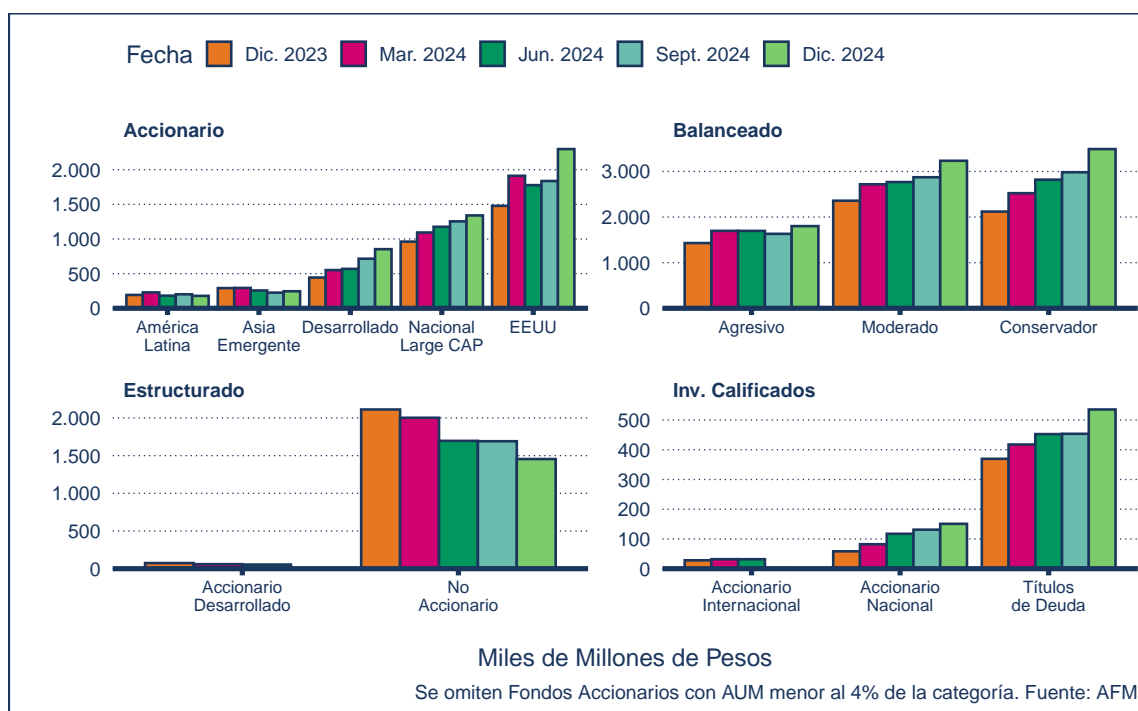


Figura 3: AUM por Subcategorías

⁴Para más información sobre patrimonio y partícipes por subcategorías revisar Cuadro 7 y 8 en Anexos

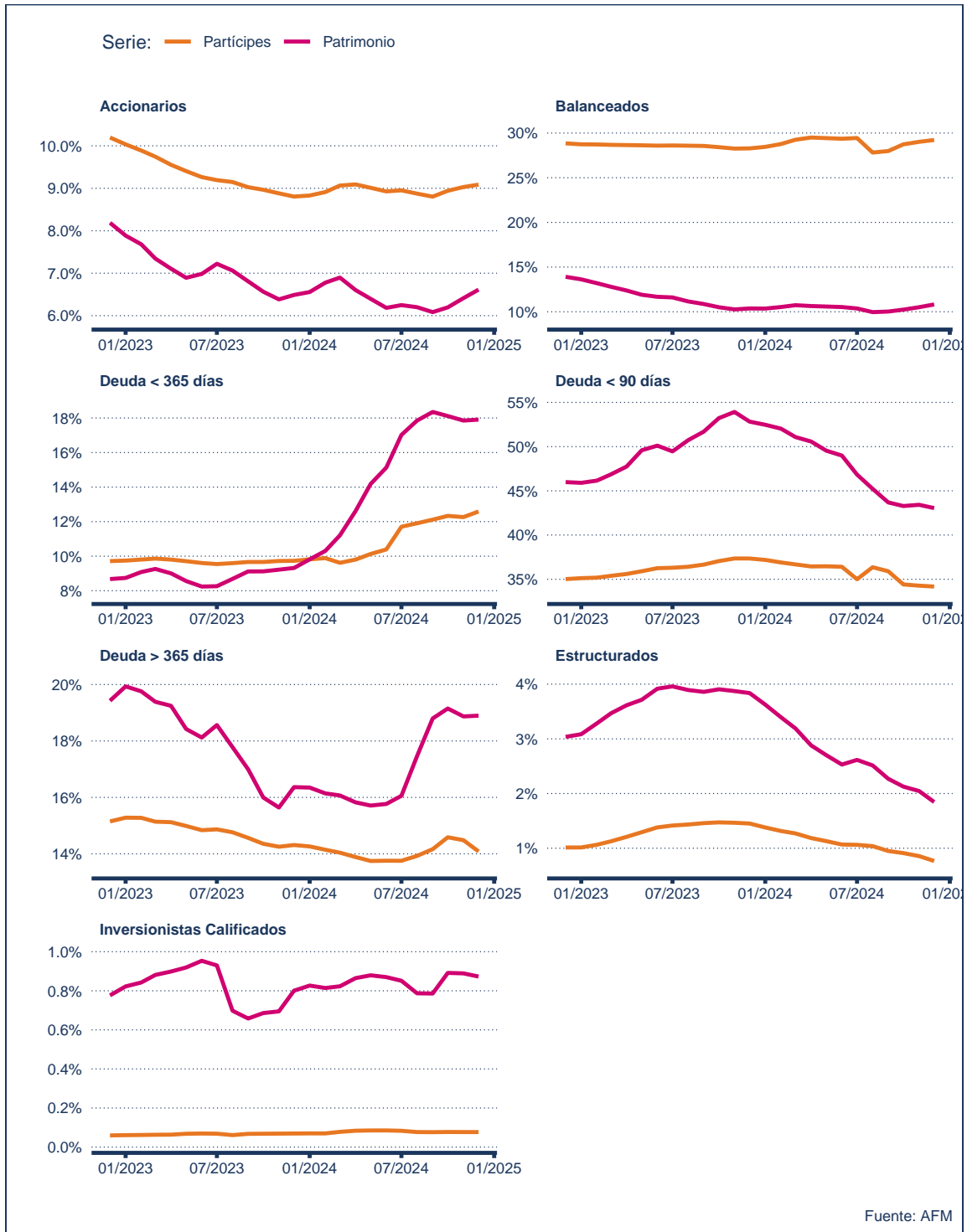


Figura 4: Participación de mercado por categoría en los últimos 24 meses

2. Cifras por Administradora

Cuadro 3: AUM, Participación de Mercado e Inversión en Fondos Propios (FP)

Administradora	AUM (MM\$)	Fondos Propios		Participación (%)	
		MM\$	(%)	Con FP	Sin FP
BTG Pactual	1.315.816	1.342	0,10	1,66	1,85
Banchile	18.658.184	3.439.275	18,43	23,57	21,37
Banco Internacional	191.613	594	0,31	0,24	0,27
Bancoestado	6.889.202	1.080.136	15,68	8,70	8,16
Bci	9.766.960	754.730	7,73	12,34	12,66
Bice	4.824.503	361.148	7,49	6,09	6,27
Compass Group Chile S.A.	268.047	39.529	14,75	0,34	0,32
Credicorp	443.171	8.814	1,99	0,56	0,61
Itaú	4.590.017	321.977	7,01	5,80	5,99
Larrain Vial	3.578.942	339.170	9,48	4,52	4,55
Principal	2.275.000	271.353	11,93	2,87	2,81
Santander Asset Management	14.225.555	682.523	4,80	17,97	19,02
Scotia	3.467.383	1.236	0,04	4,38	4,87
Security	3.370.005	309.884	9,20	4,26	4,30
Sura	2.731.707	222.283	8,14	3,45	3,52
Zurich Asset Management	1.179.374	136.545	11,58	1,49	1,46
Otras no adheridas (*)	1.395.551			1,76	1,96
Total	79.171.032	7.970.639	10,07		

(*) Corresponde a aquellas administradoras que no adhieren a los principios y códigos de autorregulación de la AFM. Fuente: Asociación de Fondos Mutuos, CMF.

Cuadro 4: Variación patrimonio total por Administradora

Administradora	Anual (MM\$)	Anual (%)	Mensual (%)
BTG Pactual	170.854	14,92	2,54
Banchile	6.089.235	48,45	0,72
Banco Internacional	16.077	9,16	2,47
Bancoestado	1.720.377	33,28	1,82
Bci	2.507.187	34,54	3,63
Bice	1.564.511	47,99	1,15
Compass Group Chile S.A.	75.048	38,89	4,28
Credicorp	74.866	20,33	-1,16
Itaú	1.752.018	61,73	5,13
Larrain Vial	574.329	19,11	-1,28
Principal	528.368	30,25	2,41
Santander Asset Management	3.632.453	34,29	1,46

Cuadro 4: Variación patrimonio total por Administradora (continuación)

Administradora	Anual (MM\$)	Anual (%)	Mensual (%)
Scotia	790.106	29,51	-7,94
Security	828.781	32,61	4,25
Sura	815.816	42,58	3,26
Zurich Asset Management	182.400	18,30	0,94
Otras no adheridas (*)	558.009	66,62	3,60

(*) Corresponde a aquellas administradoras que no se adhieren a los principios y códigos de autorregulación de la Asociación. Fuente: Asociación de Fondos Mutuos.

Cuadro 5: Partícipes por Administradora

Administradora	Partícipes Totales	Participación de Mercado (%)	Variación Anual (%)	Variación Mensual (%)
BTG Pactual	22.352	0,63	16,23	0,77
Banchile	422.668	11,93	14,17	0,85
Banco Internacional	1.049	0,03	24,03	1,36
Bancoestado	1.182.166	33,38	11,64	0,60
Bci	212.558	6,00	9,50	3,97
Bice	75.677	2,14	-1,10	0,66
Compass Group Chile S.A.	9.516	0,27	85,62	2,40
Credicorp	122.467	3,46	33,85	1,53
Itaú	104.580	2,95	34,82	1,70
Larrain Vial	75.920	2,14	4,17	0,01
Principal	282.223	7,97	-1,83	0,22
Santander Asset Management	388.877	10,98	8,71	0,18
Scotia	176.977	5,00	5,85	0,18
Security	70.746	2,00	4,40	0,36
Sura	82.510	2,33	9,43	0,71
Zurich Asset Management	36.788	1,04	-0,93	0,21
Otras no adheridas (*)	274.432	7,75	27,55	1,79

(*) Corresponde a aquellas administradoras que no se adhieren a los principios y códigos de autorregulación de la Asociación. Fuente: Asociación de Fondos Mutuos.

3. Rentabilidades

Cuadro 6: Rentabilidad nominal por Categoría AFM

Categoría	Mensual			Anual
	Mínimo	Promedio	Máximo	Promedio
Accionario				
América Latina	-6,82	-4,49	-0,91	-18,86
Asia Emergente	-0,78	0,45	2,20	14,45
Brasil	-7,78	-6,95	0,28	-22,69
Desarrollado	-3,44	-0,19	1,70	26,48
EEUU	-4,08	0,14	2,18	33,54
Emergente	-1,63	0,39	2,70	14,03
Europa Desarrollado	-1,41	-0,17	1,70	8,91
Europa Emergente	2,62	2,85	3,04	21,16
Nacional Large CAP	0,72	2,01	3,61	8,43
Nacional Otros	-0,17	1,12	1,36	8,09
Sectorial	-10,73	-8,81	-7,16	-16,36
Balanceado				
Agresivo	-2,64	-0,42	0,65	16,70
Conservador	-9,80	-0,21	0,55	7,51
Moderado	-2,46	-0,39	0,77	12,39
Estructurado				
No Accionario	0,13	0,38	0,66	6,12
Deuda <365 Días				
Internacional	0,18	0,23	0,40	3,81
Nacional en UF	0,17	0,44	0,57	8,23
Nacional en pesos	0,19	0,40	0,53	6,27
Deuda <90 Días				
Internacional Dólar	0,00	0,34	0,55	4,72
Nacional	0,05	0,41	0,49	5,84
Deuda >365 Días				
Internacional Mercados Emergentes	-4,81	-0,39	0,60	6,30
Internacional Mercados Internacionales	-1,64	-0,25	2,07	5,75
Nacional Inversión UF >3 años y =<5	-0,85	-0,35	0,22	8,31
Nacional Inversión en UF <3 años	-0,07	0,15	0,41	8,95
Nacional Inversión en UF >5 años	-3,70	-1,89	-1,06	7,90
Nacional Inversión en pesos	-0,49	-0,06	0,55	6,98
Orig. Flex	-3,35	-0,07	0,56	8,08
Inversionista Calificado				
Accionario Internacional	-5,31	-5,08	-5,01	-28,18
Accionario Nacional	1,40	1,83	2,11	10,87
Títulos de Deuda	-4,16	-1,20	0,50	7,53

Rentabilidad medida en la moneda de cada fondo. Promedios ponderados por patrimonio. Fuente: AFM

Anexos

Cuadro 7: Patrimonio por categoría

Categoría Global	Totales (Millones \$)	Participación (%)	Variación Mensual (%)	Variación Anual (%)
Accionario				
América Latina	179.179	0,23	-8,95	-6,96
Asia Emergente	245.887	0,31	-2,09	-15,60
Brasil	5.778	0,01	-8,10	-27,67
Desarrollado	853.203	1,08	5,55	92,39
EEUU	2.297.944	2,91	8,41	55,41
Emergente	86.957	0,11	-0,48	3,57
Europa Desarrollado	178.057	0,23	-2,42	0,98
Europa Emergente	7.180	0,01	3,49	5,08
Nacional Large CAP	1.340.199	1,70	2,74	39,26
Nacional Otros	11.810	0,01	-2,86	55,76
Sectorial	6.929	0,01	-25,23	-60,08
Balanceado				
Agresivo	1.801.532	2,29	3,21	25,95
Conservador	3.491.015	4,43	5,28	64,64
Moderado	3.234.747	4,10	4,07	37,14
Estructurado				
No Accionario	1.454.497	1,85	-8,56	-31,13
Deuda <365 Días				
Internacional	534.025	0,68	-1,18	111,19
Nacional en UF	6.191.961	7,85	1,07	209,30
Nacional en pesos	7.391.125	9,38	2,51	142,53
Deuda <90 Días				
Internacional Dólar	6.427.006	8,15	-0,22	15,93
Nacional	27.508.566	34,90	0,72	12,00
Deuda >365 Días				
Internacional Mercados Emergentes	461.484	0,59	9,39	38,57
Internacional Mercados Internacionales	400.823	0,51	17,06	33,06
Nacional Inversión UF >3 años y =<5	3.757.787	4,77	2,95	34,61
Nacional Inversión en UF <3 años	4.593.587	5,83	1,11	87,63
Nacional Inversión en UF >5 años	800.985	1,02	-0,91	10,55
Nacional Inversión en pesos	551.112	0,70	-8,26	-8,48
Orig. Flex	4.330.303	5,49	2,46	103,76
Inversionista Calificado				
Accionario Internacional	1.706	0,00	-16,64	-93,95
Accionario Nacional	150.892	0,19	5,75	158,16
Títulos de Deuda	535.487	0,68	-2,00	44,89

Fuente: Asociación de Fondos Mutuos.

Cuadro 8: Partícipes por categoría

Categoría Global	Partícipes Totales	Participación (%)	Variación Mensual (%)	Variación Anual (%)
Accionario				
América Latina	21.829	0,63	-1,24	12,41
Asia Emergente	15.117	0,43	-1,14	-4,20
Brasil	822	0,02	-3,28	-8,03
Desarrollado	36.580	1,05	3,38	42,57
EEUU	134.045	3,85	3,27	22,93
Emergente	11.048	0,32	-1,48	-5,58
Europa Desarrollado	12.219	0,35	-1,50	-1,18
Europa Emergente	1.621	0,05	-0,45	-3,40
Nacional Large CAP	80.091	2,30	0,17	4,69
Nacional Otros	1.807	0,05	-1,67	3,32
Sectorial	854	0,02	-1,52	-68,37
Balanceado				
Agresivo	181.082	5,21	2,46	6,30
Conservador	543.984	15,64	1,34	13,66
Moderado	291.399	8,38	1,55	17,27
Estructurado				
No Accionario	26.670	0,77	-9,62	-40,95
Deuda <365 Días				
Internacional	9.840	0,28	-0,46	55,13
Nacional en UF	115.593	3,32	2,14	64,36
Nacional en pesos	312.385	8,98	4,20	34,67
Deuda <90 Días				
Internacional Dólar	92.468	2,66	-0,04	3,90
Nacional	1.096.212	31,52	0,64	0,02
Deuda >365 Días				
Internacional Mercados Emergentes	11.633	0,33	8,13	2,96
Internacional Mercados Internacionales	9.767	0,28	2,67	20,53
Nacional Inversión UF >3 años y =<5	148.210	4,26	-0,25	-0,41
Nacional Inversión en UF <3 años	129.396	3,72	0,47	6,09
Nacional Inversión en UF >5 años	20.296	0,58	0,13	1,11
Nacional Inversión en pesos	57.579	1,66	-16,83	-0,33
Orig. Flex	113.044	3,25	1,77	31,32
Inversionista Calificado				
Accionario Internacional	23	0,00	0,00	-82,44
Accionario Nacional	1.291	0,04	3,22	198,42
Títulos de Deuda	1.357	0,04	-1,39	-17,33

Fuente: Asociación de Fondos Mutuos.