



ASOCIACIÓN DE FONDOS MUTUOS

Informe Mensual Industria

Cifras a octubre de 2024

1. Comentarios y Cifras

La siguiente sección detalla la industria de fondos mutuos de Chile en cifras.¹ Ello, de acuerdo la categorización según estrategias efectivas de inversión, las cuales se encuentran definidas en la Circular Nro. 7 para el año 2024 de la Asociación de Fondos Mutuos de Chile.

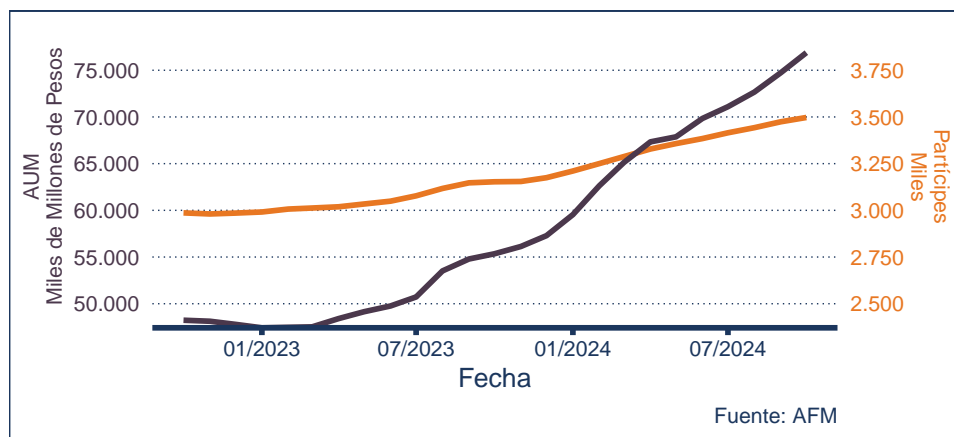


Figura 1: Evolución AUM y Participes

Como se observa en el Cuadro 1, durante octubre de 2024 el patrimonio efectivo promedio \$76.885 mil millones de pesos (US\$82.335 millones).² El número de partícipes fue 3.497.182, lo que representa una variación del 11 % respecto al mismo periodo en el año anterior. En tanto, el número de alternativas disponibles se ubicó en 2.739.³

Cuadro 1: Estadísticas Generales

	Totales	Variación Mensual (%)	Variación YTD (%)	Variación Anual (%)
AUM (MM\$)	76.885.238	2,88	34,20	38,91
Partícipes	3.497.182	0,67	10,16	10,92
Series	2.739	-0,76	-4,20	-5,13

Fuente: Asociación de Fondos Mutuos

¹El informe fue realizado el 13 de noviembre de 2024.

²A partir de la Ley Única de Fondos publicada en 2014, se autoriza a que un fondo invierta en cuotas de fondos mutuos administrados por la misma administradora. Así, el patrimonio invertido a octubre de 2024 en fondos mutuos propios corresponde a 9,7% del total del patrimonio efectivo de la industria.

³Para efectos de cálculo se contabilizan solamente aquellas series con un patrimonio mayor a cero.

Cuadro 2: Estadísticas por Categoría Global

Categoría Global	Totales	Participación (%)	Variación Mensual (%)	Variación YTD (%)	Variación Anual (%)
Patrimonio (MM\$)					
Accionario	4.746.448	6,17	4,45	28,36	31,25
Balanceado	7.844.693	10,20	4,76	32,75	35,53
Deuda <365 días	13.877.092	18,05	1,23	161,34	176,16
Deuda <90 días	33.364.408	43,40	2,24	10,83	13,79
Deuda >365 días	14.670.763	19,08	4,49	57,31	66,48
Estructurado	1.629.016	2,12	-3,90	-25,51	-24,30
Inv. Calificados	682.932	0,89	16,33	49,68	80,71
Otras (*)	69.884	0,09			
Participes					
Accionario	307.136	8,78	0,45	9,94	8,70
Balanceado	987.172	28,23	1,54	10,00	10,21
Deuda <365 días	423.672	12,11	0,69	37,21	39,11
Deuda <90 días	1.242.996	35,54	-0,32	4,90	6,44
Deuda >365 días	501.072	14,33	1,84	10,34	10,75
Estructurado	31.288	0,89	-5,11	-32,08	-32,59
Inv. Calificados	2.653	0,08	0,09	20,36	23,39
Otras (*)	1.193	0,03			
Series					
Accionario	742	27,09	0,41	-3,39	-4,99
Balanceado	630	23,00	0,00	-7,08	-10,38
Deuda <365 días	207	7,56	-0,96	4,02	2,99
Deuda <90 días	310	11,32	-0,96	8,01	8,01
Deuda >365 días	694	25,34	-1,00	4,99	4,83
Estructurado	88	3,21	-11,11	-39,31	-39,73
Inv. Calificados	50	1,83	0,00	-3,85	-1,96
Otras (*)	18	0,66			

(*) Corresponde a fondos sin clasificar y/o que han sido creados recientemente, o bien que han variado su política efectiva de inversión durante el período de comparación. Algunos fondos no clasificados fueron considerados según información presentada por la CMF. Fuente: Asociación de Fondos Mutuos.

Durante el último mes, el patrimonio efectivo total administrado por Fondos Mutuos experimentó una variación de 2,9 %, cerrando así con una variación a doce meses de 38,9 %. Si revisamos los resultados por categoría del último mes, destaca el crecimiento de las categorías balanceado y accionario, anotando un crecimiento de 4,8 % y 4,5 % de su patrimonio administrado, respectivamente. En términos anuales, nuevamente todas las categorías mantienen crecimientos positivos de dos dígitos salvo los fondos estructurados. En estos términos, destaca la deuda < 365 días, que anota un 176,2 % de crecimiento anual y un 161,3 % *year-to-date* (YTD). En el Cuadro 2 es posible revisar estos resultados por categoría global con un mayor detalle, tanto a nivel de patrimonio, como de partícipes y series.

Al revisar la Figura 2, que muestra la evolución del patrimonio en montos absolutos (en pesos), se observa que la categoría de deuda < 90 días ha sido consistentemente la de mayor patrimonio durante el último año, alcanzando 33.364 miles de millones de pesos (MMM\$) al respectivo mes. A octubre de 2024, las demás categorías de mayor importancia son la deuda menor a 365 días alcanzando 13.877 MMM\$, la categoría de fondos de deuda mayores a 365 días, alcanzando 14.671 MMM\$ y la categoría de fondos balanceados y accionarios, alcanzando 7.845 y 4.746 MMM\$, respectivamente.

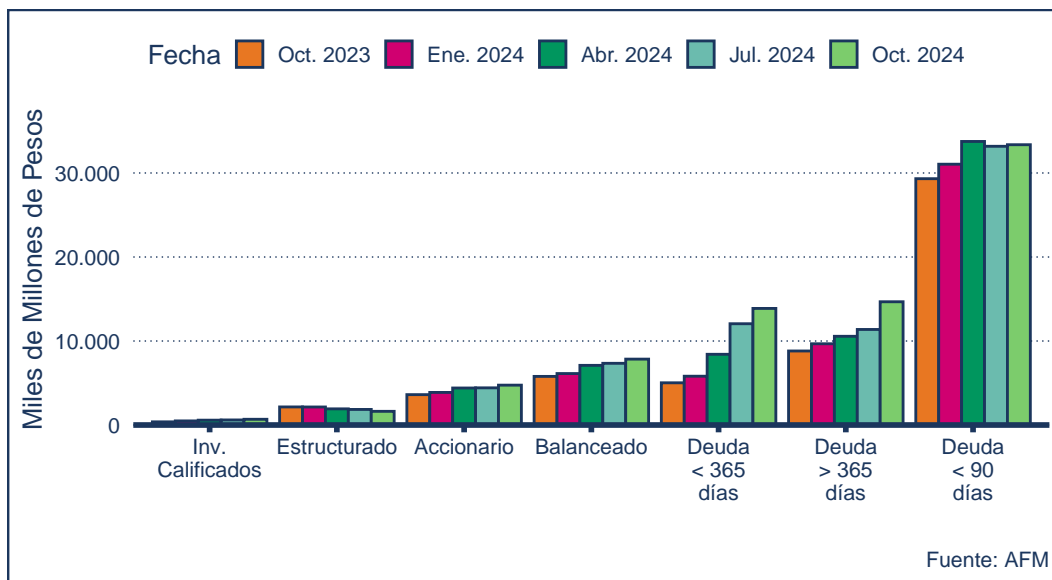


Figura 2: AUM por Categoría Global y Tipo de Deuda

Con respecto a la evolución de la estructura y participación de la industria, la mayoría de los recursos se concentra en los fondos de deuda. Esta preponderancia de los fondos de deuda se repite a través de los años, tal como se muestra en la Figura 4, sumando consistentemente más de la mitad del patrimonio de la industria, representando un 81 %

del total al mes de estudio. A día de hoy, los fondos de deuda < 90 días por sí solos concentran alrededor de un 43 % del patrimonio de esta.

Si se revisa el detalle de la participación por subcategoría, normalmente dentro de los fondos accionarios la mayor parte del capital se concentra principalmente en los fondos accionarios EE.UU. y luego en los nacionales large CAP y desarrollados, ocurriendo lo mismo con los partícipes. Por su parte, dentro de los fondos balanceados, los balanceados conservadores predominan tanto en patrimonio como en total de partícipes, seguidos en ambas métricas por los balanceados moderados.

Por último, en cuanto a los partícipes a nivel industria, las categorías que concentran más partícipes en el mes de estudio corresponden a los fondos de deuda, llevándose el 62 % de los partícipes, equivalente a 2.167.740, y los fondos balanceados, alcanzando el 28 % de los mismos (987.172).⁴

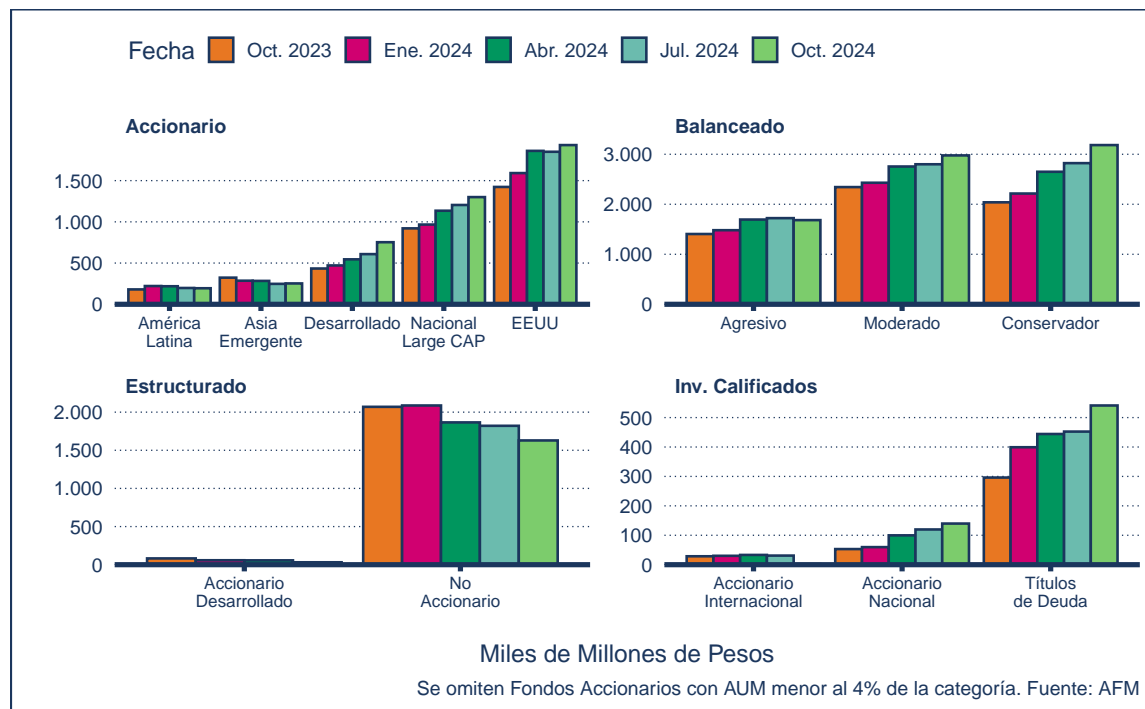


Figura 3: AUM por Subcategorías

⁴Para más información sobre patrimonio y partícipes por subcategorías revisar Cuadro 7 y 8 en Anexos

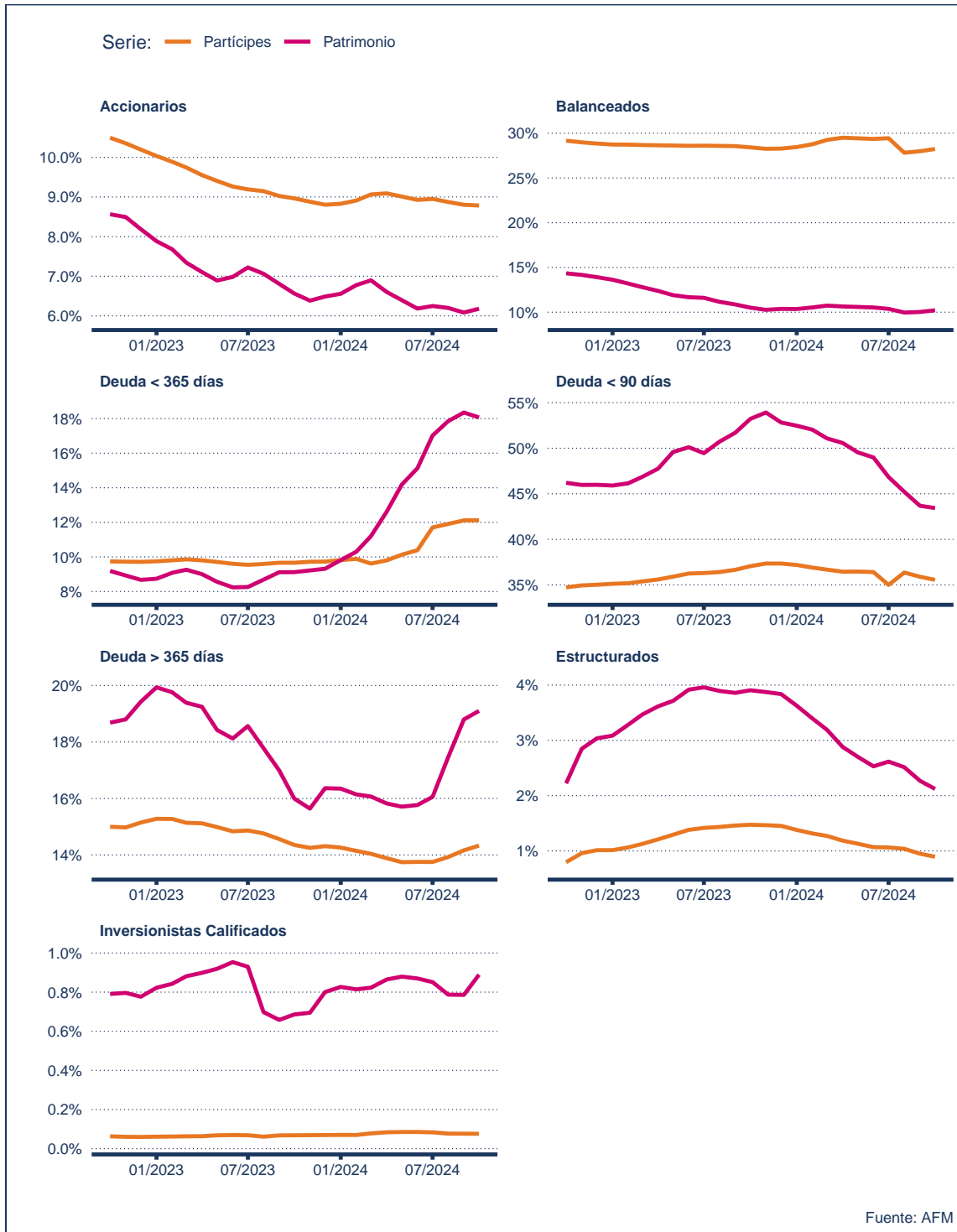


Figura 4: Participación de mercado por categoría en los últimos 24 meses

2. Cifras por Administradora

Cuadro 3: AUM, Participación de Mercado e Inversión en Fondos Propios (FP)

Administradora	AUM (MM\$)	Fondos Propios		Participación (%)	
		MM\$	(%)	Con FP	Sin FP
BTG Pactual	1.251.662	1.063	0,08	1,63	1,80
Banchile	18.284.573	3.339.342	18,26	23,78	21,52
Banco Internacional	195.891	577	0,29	0,25	0,28
Bancoestado	6.765.177	978.985	14,47	8,80	8,33
Bci	9.311.617	666.860	7,16	12,11	12,45
Bice	4.565.330	299.267	6,56	5,94	6,14
Compass Group Chile S.A.	252.583	38.940	15,42	0,33	0,31
Credicorp	452.915	8.489	1,87	0,59	0,64
Itaú	4.294.926	274.656	6,39	5,59	5,79
Larrain Vial	3.593.170	330.842	9,21	4,67	4,70
Principal	2.174.467	234.820	10,80	2,83	2,79
Santander Asset Management	13.680.192	677.476	4,95	17,79	18,72
Scotia	3.868.816	1.244	0,03	5,03	5,57
Security	3.195.147	305.621	9,57	4,16	4,16
Sura	2.550.143	151.609	5,95	3,32	3,45
Zurich Asset Management	1.157.762	124.340	10,74	1,51	1,49
Otras no adheridas (*)	1.290.867			1,68	1,86
Total	76.885.238	7.434.286	9,67		

(*) Corresponde a aquellas administradoras que no adhieren a los principios y códigos de autorregulación de la AFM. Fuente: Asociación de Fondos Mutuos, CMF.

Cuadro 4: Variación patrimonio total por Administradora

Administradora	Anual (MM\$)	Anual (%)	Mensual (%)
BTG Pactual	71.064	6,02	0,81
Banchile	6.286.676	52,40	3,15
Banco Internacional	27.095	16,05	4,05
Bancoestado	1.700.701	33,58	2,41
Bci	2.465.758	36,02	3,83
Bice	1.324.970	40,89	3,91
Compass Group Chile S.A.	61.898	32,46	3,27
Credicorp	64.496	16,60	1,20
Itaú	1.674.626	63,91	1,98
Larrain Vial	609.329	20,42	0,74
Principal	490.831	29,15	2,65
Santander Asset Management	3.388.125	32,92	2,02

Cuadro 4: Variación patrimonio total por Administradora (continuación)

Administradora	Anual (MM\$)	Anual (%)	Mensual (%)
Scotia	1.337.930	52,86	7,23
Security	649.855	25,53	1,61
Sura	708.056	38,44	3,01
Zurich Asset Management	175.950	17,92	1,85
Otras no adheridas (*)	498.991	63,01	3,44

(*) Corresponde a aquellas administradoras que no se adhieren a los principios y códigos de autorregulación de la Asociación. Fuente: Asociación de Fondos Mutuos.

Cuadro 5: Partícipes por Administradora

Administradora	Partícipes Totales	Participación de Mercado (%)	Variación Anual (%)	Variación Mensual (%)
BTG Pactual	22.014	0,63	16,59	1,43
Banchile	418.564	11,97	13,39	0,84
Banco Internacional	1.026	0,03	30,29	1,29
Bancoestado	1.168.592	33,42	11,66	0,85
Bci	207.262	5,93	6,57	-0,85
Bice	74.604	2,13	-2,44	0,86
Compass Group Chile S.A.	9.082	0,26	80,68	4,19
Credicorp	119.231	3,41	32,15	0,90
Itaú	102.603	2,93	35,38	1,94
Larrain Vial	75.841	2,17	4,13	0,02
Principal	280.709	8,03	-2,10	0,41
Santander Asset Management	387.202	11,07	8,50	0,30
Scotia	176.815	5,06	6,11	0,29
Security	70.408	2,01	3,72	0,33
Sura	81.300	2,32	8,89	0,63
Zurich Asset Management	36.817	1,05	-0,88	-0,06
Otras no adheridas (*)	265.111	7,58	24,58	1,41

(*) Corresponde a aquellas administradoras que no se adhieren a los principios y códigos de autorregulación de la Asociación. Fuente: Asociación de Fondos Mutuos.

3. Rentabilidades

Cuadro 6: Rentabilidad nominal por Categoría AFM

Categoría	Mensual			Anual
	Mínimo	Promedio	Máximo	Promedio
Accionario				
América Latina	-5,98	0,14	2,87	5,64
Asia Emergente	-3,40	1,12	4,06	25,26
Brasil	-5,14	0,41	1,27	7,14
Desarrollado	-2,41	5,04	7,52	34,75
EEUU	-0,08	6,70	11,56	43,14
Emergente	-3,48	1,81	4,26	26,43
Europa Desarrollado	-5,58	0,21	2,26	27,34
Europa Emergente	-1,73	-1,50	-1,33	24,00
Nacional Large CAP	-0,50	1,40	2,68	19,63
Nacional Otros	2,40	2,85	3,11	14,98
Sectorial	1,08	2,58	3,72	-0,39
Balanceado				
Agresivo	-2,29	3,63	5,23	26,78
Conservador	-3,11	-0,25	2,21	11,99
Moderado	-1,70	1,69	4,64	19,96
Estructurado				
No Accionario	-0,73	0,06	0,61	6,92
Deuda <365 Días				
Internacional	-0,33	0,06	1,56	4,03
Nacional en UF	-0,21	-0,06	0,08	8,89
Nacional en pesos	-0,02	0,15	0,46	7,11
Deuda <90 Días				
Internacional Dólar	0,00	0,36	0,56	4,84
Nacional	0,01	0,42	0,56	6,41
Deuda >365 Días				
Internacional	-1,48	-1,39	-1,37	2,14
Internacional Mercados Emergentes	-5,97	-1,06	0,04	12,84
Internacional Mercados Internacionales	-2,41	0,23	6,55	12,46
Nacional Inversión UF >3 años y =<5	-2,14	-1,67	-1,24	14,02
Nacional Inversión en UF <3 años	-1,18	-0,92	-0,19	12,37
Nacional Inversión en UF >5 años	-4,59	-3,17	-2,57	16,13
Nacional Inversión en pesos	-1,65	-0,91	0,35	10,81
Orig. Flex	-3,85	-1,01	1,64	11,84
Inversionista Calificado				
Accionario Internacional	-4,81	-4,58	-4,50	2,07
Accionario Nacional	0,98	1,18	1,30	25,62
Títulos de Deuda	-4,62	-1,95	0,71	12,44

Rentabilidad medida en la moneda de cada fondo. Promedios ponderados por patrimonio. Fuente: AFM

Anexos

Cuadro 7: Patrimonio por categoría

Categoría Global	Totales (Millones \$)	Participación (%)	Variación Mensual (%)	Variación YTD (%)	Variación Anual (%)
Accionario					
América Latina	194.537	0,25	-3,66	1,02	7,95
Asia Emergente	252.948	0,33	12,00	-13,17	-21,70
Brasil	6.637	0,01	-4,45	-16,92	-58,41
Desarrollado	752.943	0,98	5,22	69,78	73,54
EEUU	1.931.284	2,51	5,14	30,62	35,69
Emergente	90.241	0,12	7,44	7,48	14,84
Europa Desarrollado	187.703	0,24	-0,42	6,45	10,13
Europa Emergente	6.991	0,01	-9,39	2,31	10,77
Nacional Large CAP	1.300.288	1,69	3,65	35,11	41,20
Nacional Otros	13.422	0,02	-0,58	77,03	84,72
Sectorial	9.455	0,01	9,44	-45,52	-49,30
Balanceado					
Agresivo	1.683.115	2,19	3,10	17,67	19,77
Conservador	3.183.995	4,14	6,76	50,16	56,15
Moderado	2.977.582	3,88	3,63	26,24	27,05
Estructurado					
No Accionario	1.629.016	2,12	-3,66	-22,87	-21,29
Deuda <365 Días					
Internacional	553.127	0,72	13,34	118,75	109,81
Nacional en UF	6.168.803	8,03	-2,14	208,14	210,77
Nacional en pesos	7.155.162	9,31	3,45	134,79	158,68
Deuda <90 Días					
Internacional Dólar	6.169.826	8,03	2,77	11,29	18,78
Nacional	27.194.582	35,40	2,12	10,72	12,72
Deuda >365 Días					
Internacional	50.178	0,07	0,14		
Internacional Mercados Emergentes	449.053	0,58	6,08	34,83	32,45
Internacional Mercados Internacionales	342.974	0,45	2,48	13,85	15,55
Nacional Inversión UF >3 años y =<5	3.664.328	4,77	3,00	31,26	34,49
Nacional Inversión en UF <3 años	4.505.700	5,87	2,76	84,04	95,62
Nacional Inversión en UF >5 años	819.683	1,07	16,49	13,13	33,36
Nacional Inversión en pesos	606.066	0,79	1,71	0,65	7,09
Orig. Flex	4.232.782	5,51	6,06	99,17	115,08
Inversionista Calificado					
Accionario Internacional	2.048	0,00	-0,38	-92,74	-92,84
Accionario Nacional	139.790	0,18	6,49	139,17	163,10
Títulos de Deuda	541.095	0,70	19,26	46,41	82,68

Fuente: Asociación de Fondos Mutuos.

Cuadro 8: Partícipes por categoría

Categoría Global	Partícipes Totales	Participación (%)	Variación Mensual (%)	Variación YTD (%)	Variación Anual (%)
Accionario					
América Latina	22.246	0,64	2,78	14,56	15,28
Asia Emergente	15.296	0,44	1,73	-3,07	-9,72
Brasil	881	0,03	-3,67	-1,34	-6,51
Desarrollado	34.138	0,98	1,50	33,05	29,94
EEUU	126.971	3,63	0,59	16,44	15,82
Emergente	11.164	0,32	-4,58	-4,58	-2,36
Europa Desarrollado	12.548	0,36	-0,97	1,48	-0,16
Europa Emergente	1.642	0,05	-1,03	-2,11	-2,73
Nacional Large CAP	79.515	2,27	-0,03	3,94	2,92
Nacional Otros	1.862	0,05	-1,26	6,42	5,99
Sectorial	871	0,02	1,41	-67,77	-68,96
Balanceado					
Agresivo	172.602	4,94	2,16	1,32	-0,43
Conservador	532.095	15,22	1,54	11,18	13,26
Moderado	282.474	8,08	1,17	13,67	11,86
Estructurado					
No Accionario	31.288	0,89	-4,75	-30,73	-30,98
Deuda <365 Días					
Internacional	9.993	0,29	2,99	57,53	63,69
Nacional en UF	114.386	3,27	0,03	62,64	61,03
Nacional en pesos	299.294	8,56	0,86	29,03	31,68
Deuda <90 Días					
Internacional Dólar	92.768	2,65	0,68	4,24	5,83
Nacional	1.150.228	32,90	-0,40	4,95	6,49
Deuda >365 Días					
Internacional	185	0,01	29,42		
Internacional Mercados Emergentes	11.890	0,34	2,90	5,23	5,18
Internacional Mercados Internacionales	9.616	0,28	3,19	18,66	24,76
Nacional Inversión UF >3 años y =<5	149.673	4,28	0,38	0,58	-0,49
Nacional Inversión en UF <3 años	129.225	3,70	0,59	5,95	5,30
Nacional Inversión en UF >5 años	20.708	0,59	2,72	3,17	2,75
Nacional Inversión en pesos	69.726	1,99	0,81	20,69	21,00
Orig. Flex	110.050	3,15	5,73	27,84	33,37
Inversionista Calificado					
Accionario Internacional	23	0,00	0,00	-82,44	-81,87
Accionario Nacional	1.249	0,04	0,16	188,76	220,19
Títulos de Deuda	1.381	0,04	0,03	-15,82	-15,43

Fuente: Asociación de Fondos Mutuos.