



ASOCIACIÓN DE FONDOS MUTUOS

Informe de Flujos

Cifras a septiembre de 2024

1. Flujos en la Industria de Fondos Mutuos

La siguiente sección detalla los flujos de la industria de fondos mutuos de Chile. Ello, de acuerdo la categorización según estrategias efectivas de inversión, las cuales se encuentran definidas en la Circular Nro. 7 para el año 2024 de la Asociación de Fondos Mutuos de Chile.¹

Durante septiembre de 2024, la industria de fondos mutuos registró 2.017.149 millones de pesos de flujos netos, acumulando 14.814.413 millones en lo que va del año, los que alcanzan un 20% del patrimonio efectivo, que al último día de septiembre de 2024 alcanza los 75.466.728 millones de pesos.²

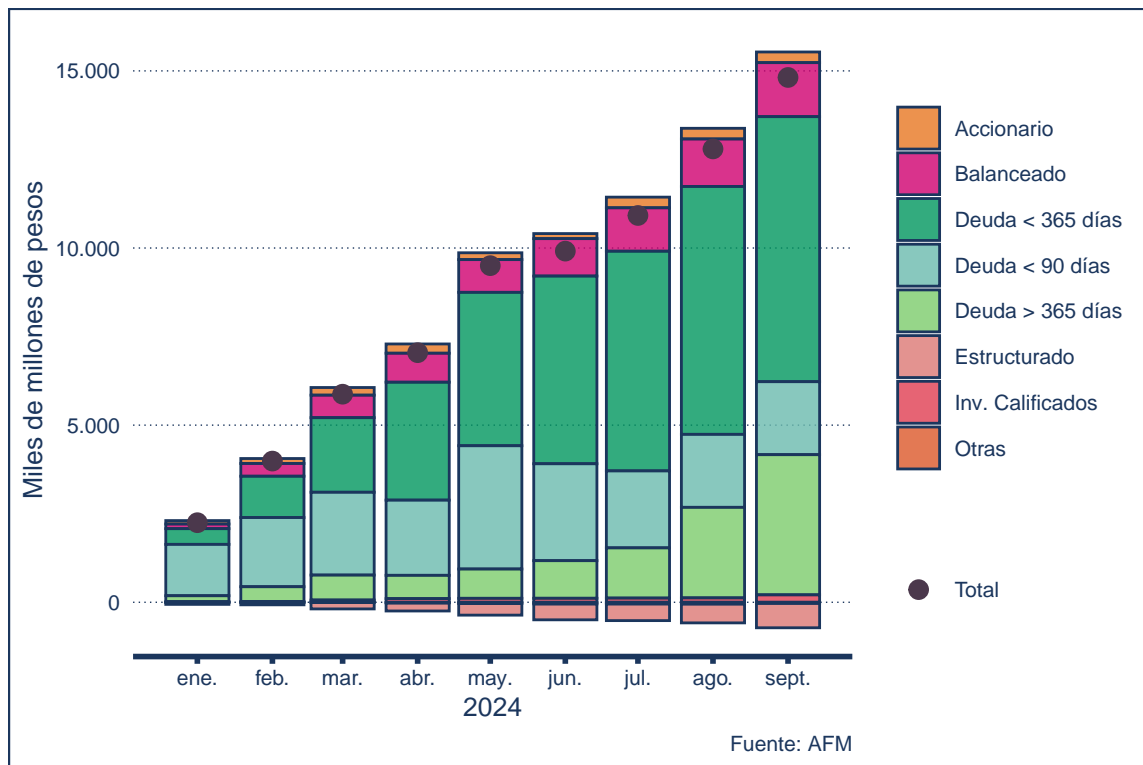


Figura 1: Flujos acumulados en el año por categoría global AFM

¹Para efectos de cálculo se contabilizan únicamente las series con patrimonio mayor a cero

²Se utiliza la siguiente definición de flujos netos: $F.Netos_t = F.Aportes_t - F.Rescates_{t-1}$. Ello, debido a que los rescates solicitados el día $t - 1$, son liquidados en t y componen el patrimonio efectivo (afecto a remuneraciones) del fondo con fecha t

2. Flujos APV en Fondos Mutuos

En cuanto a los flujos en las series dedicadas exclusivamente a ahorro previsional voluntario (APV)³, durante septiembre de 2024 se observan flujos acumulados de 15.450 millones de pesos, acumulando 170.331 millones *year to date*, alcanzando el patrimonio destinado a ahorro previsional voluntario los 4.034.799 millones al último día de septiembre de 2024.

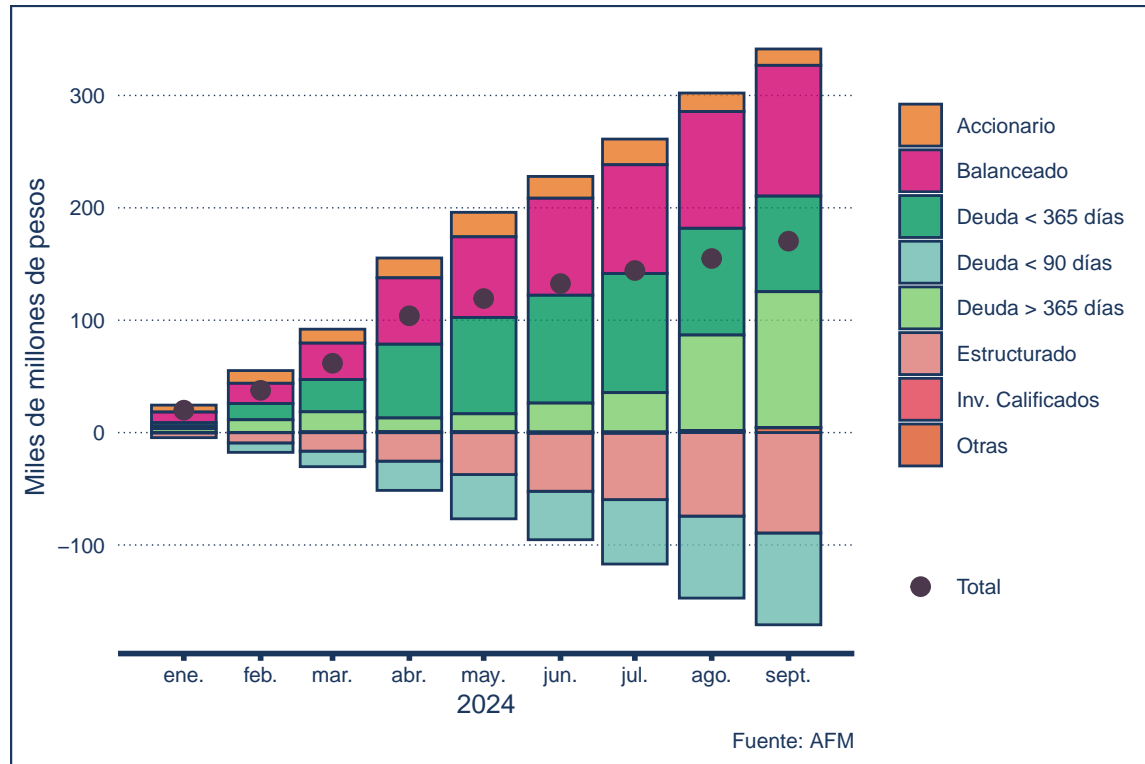


Figura 2: Flujos APV acumulados en el año por categoría global AFM

³Las administradoras de fondos mutuos pueden administrar el patrimonio vía cuentas propias y/o cuentas ómnibus, las cuales no son directamente comercializadas por la administradora de fondos mutuos, si no que por un agente colocador externo. En este informe las cifras correspondientes incluyen cuentas ómnibus.

Anexos

Cuadro 1: Flujos Acumulados por Categoría

| Categoría | Flujo Aporte (MM\$) | Flujo Rescate (MM\$) | Flujo Neto (MM\$) |
|--|----------------------|----------------------|-------------------|
| Accionario | | | |
| América Latina | 218.189 | 198.219 | 20.496 |
| Asia Emergente | 72.225 | 171.237 | -98.783 |
| Brasil | 9.199 | 10.998 | -1.762 |
| Desarrollado | 352.920 | 208.181 | 145.531 |
| EEUU | 796.941 | 761.315 | 38.839 |
| Emergente | 43.532 | 56.054 | -12.271 |
| Europa Desarrollado | 103.621 | 119.104 | -13.705 |
| Europa Emergente | 3.292 | 4.253 | -961 |
| Nacional Large CAP | 639.022 | 398.443 | 243.043 |
| Nacional Otros | 14.116 | 8.270 | 5.846 |
| País | 11.419 | 33.454 | -21.953 |
| Sectorial | 1.178 | 4.580 | -3.397 |
| Balanceado | | | |
| Agresivo | 557.246 | 403.014 | 156.605 |
| Conservador | 1.897.672 | 881.076 | 1.023.378 |
| Moderado | 988.464 | 647.439 | 344.678 |
| Estructurado | | | |
| Accionario Desarrollado | 0 | 67.881 | -60.845 |
| No Accionario | 407.262 | 1.039.234 | -630.348 |
| Deuda <365 Días | | | |
| Internacional | 491.904 | 224.927 | 267.539 |
| Nacional en UF | 6.334.597 | 2.302.665 | 4.069.516 |
| Nacional en pesos | 7.545.937 | 4.429.742 | 3.147.848 |
| Orig. Flex | 1.494 | 4.438 | -2.943 |
| Deuda <90 Días | | | |
| Internacional Dólar | 148.858.588 | 149.512.945 | 426.103 |
| Nacional | 1.081.223.383 | 1.085.710.993 | 1.634.005 |
| Deuda >365 Días | | | |
| Internacional | 17.111 | 16.418 | 693 |
| Internacional Mercados Emergentes | 208.167 | 149.866 | 59.740 |
| Internacional Mercados Internacionales | 246.654 | 242.469 | 4.586 |
| Nacional Inversión UF >3 años y =<5 | 1.975.497 | 1.139.991 | 839.467 |
| Nacional Inversión en UF <3 años | 2.917.122 | 1.373.148 | 1.557.772 |
| Nacional Inversión en UF >5 años | 505.048 | 519.328 | -13.086 |
| Nacional Inversión en pesos | 369.321 | 429.037 | -58.568 |
| Inversionistas Calificados | | | |
| Orig. Flex | 2.841.802 | 1.292.788 | 1.565.852 |
| Accionario Internacional | 3.312 | 3.440 | -129 |
| Accionario Nacional | 94.957 | 22.229 | 73.119 |
| Títulos de Deuda | 395.328 | 261.751 | 136.962 |
| Categoría Global | | | |
| Accionario | 2.265.653 | 1.964.730 | 300.923 |
| Balanceado | 3.443.382 | 1.918.721 | 1.524.662 |
| Deuda <365 días | 14.373.932 | 6.891.972 | 7.481.960 |
| Deuda <90 días | 1.230.081.971 | 1.228.021.862 | 2.060.108 |
| Deuda >365 días | 9.080.722 | 5.124.266 | 3.956.456 |
| Estructurado | 407.262 | 1.098.455 | -691.193 |
| Inv. Calificados | 493.596 | 283.643 | 209.953 |
| Otras | 36.524 | 64.980 | -28.456 |
| Total Industria | 1.260.183.042 | 1.245.368.629 | 14.814.413 |

MM\$: Millones de Pesos. Fuente: Asociación de Fondos Mutuos.

Cuadro 2: Flujos Acumulados por Categoría APV

| Categoría | Flujo Aporte (MM\$) | Flujo Rescate (MM\$) | Flujo Neto (MM\$) |
|--|---------------------|----------------------|-------------------|
| Accionario | | | |
| América Latina | 18.873 | 19.276 | -403 |
| Asia Emergente | 9.760 | 15.965 | -6.205 |
| Brasil | 158 | 148 | 10 |
| Desarrollado | 16.500 | 14.783 | 1.718 |
| EEUU | 92.425 | 81.121 | 11.304 |
| Emergente | 6.985 | 3.995 | 2.990 |
| Europa Desarrollado | 14.702 | 14.945 | -243 |
| Europa Emergente | 1.323 | 1.090 | 234 |
| Nacional Large CAP | 35.366 | 28.160 | 7.206 |
| Nacional Otros | 179 | 146 | 32 |
| País | 325 | 1.478 | -1.153 |
| Sectorial | 39 | 972 | -933 |
| Balanceado | | | |
| Agresivo | 167.579 | 108.978 | 58.601 |
| Conservador | 106.863 | 86.075 | 20.788 |
| Moderado | 143.512 | 106.558 | 36.954 |
| Estructurado | | | |
| Accionario Desarrollado | 0 | 12.627 | -12.627 |
| No Accionario | 3.354 | 80.074 | -76.720 |
| Deuda <365 Días | | | |
| Internacional | 408 | 563 | -156 |
| Nacional en UF | 137.212 | 63.107 | 74.104 |
| Nacional en pesos | 95.793 | 84.667 | 11.125 |
| Internacional Dólar | 5.736 | 6.596 | -860 |
| Deuda <90 Días | | | |
| Nacional | 376.786 | 457.596 | -80.810 |
| Internacional | 0 | 0 | 0 |
| Deuda >365 Días | | | |
| Internacional Mercados Emergentes | 6.013 | 3.885 | 2.127 |
| Internacional Mercados Internacionales | 10.360 | 8.917 | 1.443 |
| Nacional Inversión UF >3 años y =<5 | 123.184 | 80.770 | 42.414 |
| Nacional Inversión en UF <3 años | 119.297 | 58.386 | 60.912 |
| Nacional Inversión en UF >5 años | 17.529 | 14.123 | 3.406 |
| Nacional Inversión en pesos | 14.014 | 17.033 | -3.019 |
| Orig. Flex | 56.785 | 43.287 | 13.498 |
| Inversionistas Calificados | | | |
| Accionario Internacional | 16 | 14 | 2 |
| Accionario Nacional | 1.463 | 242 | 1.220 |
| Títulos de Deuda | 321 | 1.178 | -857 |
| Categoría Global | | | |
| Accionario | 196.636 | 182.079 | 14.557 |
| Balanceado | 417.953 | 301.610 | 116.343 |
| Deuda <365 días | 233.412 | 148.338 | 85.074 |
| Deuda <90 días | 382.522 | 464.191 | -81.670 |
| Deuda >365 días | 347.183 | 226.402 | 120.781 |
| Estructurado | 3.354 | 92.701 | -89.347 |
| Inv. Calificados | 1.800 | 1.434 | 365 |
| Otras | 5.039 | 811 | 4.228 |
| Total APV Industria | 1.587.898 | 1.417.567 | 170.331 |

MM\$: Millones de Pesos. Fuente: Asociación de Fondos Mutuos.

Cuadro 3: Flujos Mensuales por Categoría

| Categoría | Flujo Aporte (MM\$) | Flujo Rescate (MM\$) | Flujo Neto (MM\$) |
|--|----------------------------|-----------------------------|--------------------------|
| Accionario | | | |
| América Latina | 20.061 | 31.881 | -11.820 |
| Asia Emergente | 6.659 | 8.437 | -1.778 |
| Brasil | 749 | 574 | 175 |
| Desarrollado | 20.899 | 17.018 | 3.881 |
| EEUU | 55.540 | 60.337 | -4.798 |
| Emergente | 4.624 | 3.790 | 834 |
| Europa Desarrollado | 10.216 | 7.419 | 2.797 |
| Europa Emergente | 40 | 442 | -401 |
| Nacional Large CAP | 49.629 | 38.978 | 10.651 |
| Nacional Otros | 665 | 1.019 | -353 |
| Sectorial | 322 | 77 | 245 |
| Balanceado | | | |
| Agresivo | 43.515 | 42.202 | 1.313 |
| Conservador | 267.224 | 114.409 | 152.814 |
| Moderado | 104.666 | 74.249 | 30.417 |
| Estructurado | | | |
| Accionario Desarrollado | 0 | 11.034 | -11.034 |
| No Accionario | 64.740 | 210.482 | -145.743 |
| Deuda <365 Días | | | |
| Internacional | 116.902 | 34.478 | 82.424 |
| Nacional en UF | 691.785 | 451.275 | 240.510 |
| Nacional en pesos | 863.180 | 701.484 | 161.696 |
| Deuda <90 Días | | | |
| Internacional Dólar | 15.541.300 | 15.333.988 | 207.313 |
| Nacional | 113.537.953 | 113.745.812 | -207.858 |
| Deuda >365 Días | | | |
| Internacional | 1.727 | 770 | 957 |
| Internacional Mercados Emergentes | 39.629 | 21.125 | 18.504 |
| Internacional Mercados Internacionales | 33.537 | 22.328 | 11.209 |
| Nacional Inversión UF >3 años y =<5 | 651.225 | 114.419 | 536.806 |
| Nacional Inversión en UF <3 años | 462.286 | 240.152 | 222.134 |
| Nacional Inversión en UF >5 años | 248.107 | 34.921 | 213.185 |
| Nacional Inversión en pesos | 54.687 | 26.797 | 27.891 |
| Orig. Flex | 655.680 | 285.786 | 369.894 |
| Inversionistas Calificados | | | |
| Accionario Internacional | 0 | 0 | 0 |
| Accionario Nacional | 4.671 | 1.257 | 3.414 |
| Títulos de Deuda | 116.477 | 33.603 | 82.874 |
| Categoría Global | | | |
| Accionario | 169.405 | 169.971 | -566 |
| Balanceado | 415.405 | 230.860 | 184.545 |
| Deuda <365 días | 1.671.867 | 1.187.237 | 484.630 |
| Deuda <90 días | 129.079.254 | 129.079.799 | -546 |
| Deuda >365 días | 2.146.878 | 746.297 | 1.400.580 |
| Estructurado | 64.740 | 221.517 | -156.777 |
| Inv. Calificados | 121.148 | 34.860 | 86.288 |
| Otras | 20.816 | 1.820 | 18.996 |
| Total Industria | 133.689.511 | 131.672.362 | 2.017.149 |

MM\$: Millones de Pesos. Fuente: Asociación de Fondos Mutuos.

Cuadro 4: Flujos Mensuales por Categoría APV

| Categoría | Flujo Aporte (MM\$) | Flujo Rescate (MM\$) | Flujo Neto (MM\$) |
|--|----------------------------|-----------------------------|--------------------------|
| Accionario | | | |
| América Latina | 2.651 | 2.742 | -91 |
| Asia Emergente | 699 | 1.175 | -476 |
| Brasil | 7 | 14 | -8 |
| Desarrollado | 2.022 | 1.804 | 218 |
| EEUU | 9.196 | 9.330 | -135 |
| Emergente | 476 | 633 | -157 |
| Europa Desarrollado | 1.397 | 1.235 | 162 |
| Europa Emergente | 4 | 319 | -315 |
| Nacional Large CAP | 1.806 | 2.965 | -1.158 |
| Nacional Otros | 1 | 0 | 1 |
| Sectorial | 1 | 0 | 1 |
| Balanceado | | | |
| Agresivo | 14.595 | 12.146 | 2.449 |
| Conservador | 12.435 | 6.308 | 6.127 |
| Moderado | 14.051 | 10.126 | 3.925 |
| Estructurado | | | |
| Accionario Desarrollado | 0 | 4.694 | -4.694 |
| No Accionario | 698 | 11.010 | -10.312 |
| Deuda <365 Días | | | |
| Internacional | 8 | 26 | -19 |
| Nacional en UF | 9.100 | 13.530 | -4.430 |
| Nacional en pesos | 6.070 | 11.530 | -5.460 |
| Deuda <90 Días | | | |
| Internacional Dólar | 596 | 776 | -181 |
| Nacional | 32.229 | 40.776 | -8.547 |
| Deuda >365 Días | | | |
| Internacional | 0 | 0 | 0 |
| Internacional Mercados Emergentes | 920 | 1.043 | -123 |
| Internacional Mercados Internacionales | 1.308 | 1.458 | -151 |
| Nacional Inversión UF >3 años y =<5 | 26.870 | 9.621 | 17.249 |
| Nacional Inversión en UF <3 años | 16.619 | 9.628 | 6.991 |
| Nacional Inversión en UF >5 años | 8.110 | 2.302 | 5.808 |
| Nacional Inversión en pesos | 1.808 | 1.579 | 229 |
| Orig. Flex | 11.205 | 5.370 | 5.834 |
| Inversionistas Calificados | | | |
| Accionario Internacional | 0 | 0 | 0 |
| Accionario Nacional | 32 | 13 | 19 |
| Títulos de Deuda | 24 | 273 | -250 |
| Categoría Global | | | |
| Accionario | 18.258 | 20.217 | -1.959 |
| Balanceado | 41.081 | 28.580 | 12.502 |
| Deuda <365 días | 15.177 | 25.086 | -9.909 |
| Deuda <90 días | 32.824 | 41.552 | -8.728 |
| Deuda >365 días | 66.839 | 31.002 | 35.837 |
| Estructurado | 698 | 15.705 | -15.007 |
| Inv. Calificados | 56 | 286 | -230 |
| Otras | 3.109 | 165 | 2.944 |
| Total APV Industria | 178.043 | 162.593 | 15.450 |

MM\$: Millones de Pesos. Fuente: Asociación de Fondos Mutuos.