



# ASOCIACIÓN DE FONDOS MUTUOS

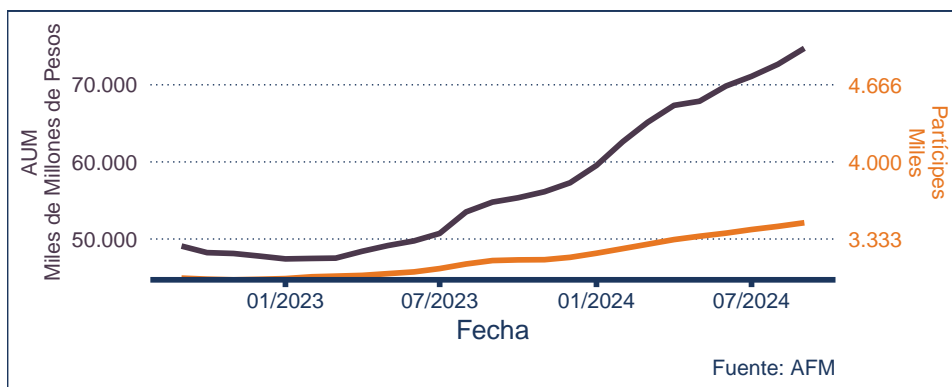
---

Informe Mensual Industria

Cifras a septiembre de 2024

## 1. Comentarios y Cifras

La siguiente sección detalla la industria de fondos mutuos de Chile en cifras.<sup>1</sup> Ello, de acuerdo la categorización según estrategias efectivas de inversión, las cuales se encuentran definidas en la Circular Nro. 7 para el año 2024 de la Asociación de Fondos Mutuos de Chile.



**Figura 1:** Evolución AUM y Participes

Como se observa en el Cuadro 1, durante septiembre de 2024 el patrimonio efectivo promedió \$74.735 mil millones de pesos (US\$80.689 millones).<sup>2</sup> El número de partícipes fue 3.474.077, lo que representa una variación del 10 % respecto al mismo periodo en el año anterior. En tanto, el número de alternativas disponibles se ubicó en 2.760.<sup>3</sup>

**Cuadro 1:** Estadísticas Generales

	Totales	Variación Mensual (%)	Variación YTD (%)	Variación Anual (%)
AUM (MM\$)	74.734.955	2,85	30,45	36,41
Partícipes	3.474.077	0,91	9,43	10,39
Series	2.760	-0,22	-3,46	-3,83

Fuente: Asociación de Fondos Mutuos

<sup>1</sup>La información fue descargada y el informe realizado el 9 de octubre de 2024.

<sup>2</sup>Cabe señalar que, a partir de enero de 2014, producto de la publicación de la Ley Única de Fondos, se autoriza a que un fondo invierta en cuotas de fondos mutuos administrados por la misma Administradora. Así, el patrimonio que se encuentra invertido a septiembre de 2024 en fondos mutuos propios corresponde a 9,5% del total del patrimonio efectivo de la industria.

<sup>3</sup>Para efectos de cálculo se contabilizan solamente aquellas series con un patrimonio mayor a cero.

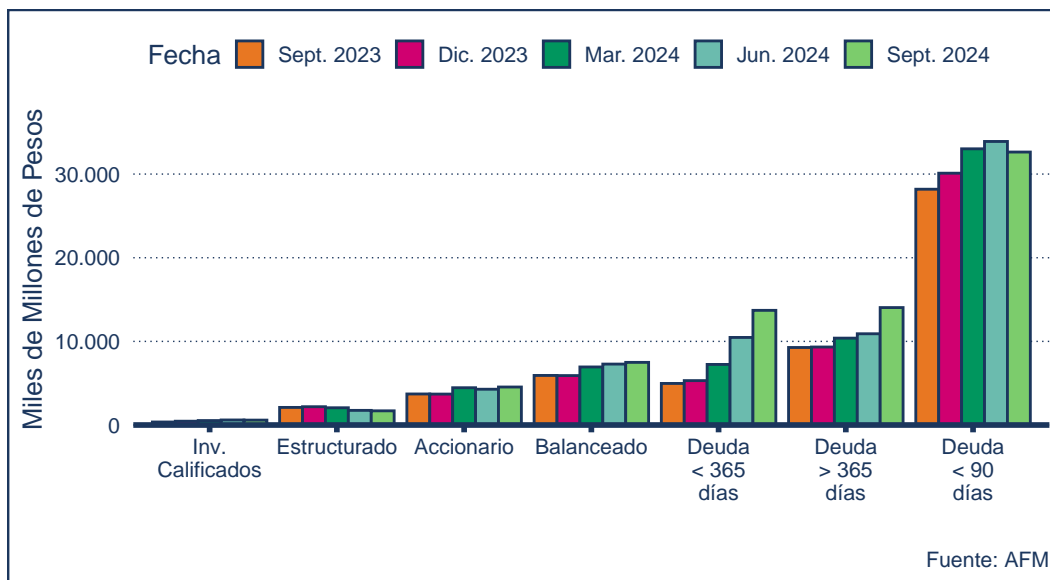
**Cuadro 2: Estadísticas por Categoría Global**

Categoría Global	Totales	Participación (%)	Variación Mensual (%)	Variación YTD (%)	Variación Anual (%)
<b>Patrimonio (MM\$)</b>					
Accionario	4.544.114	6,08	0,91	22,89	22,40
Balanceado	7.488.110	10,02	3,51	26,71	26,36
Deuda <365 días	13.707.898	18,34	5,71	158,16	175,73
Deuda <90 días	32.632.601	43,66	-0,66	8,40	15,76
Deuda >365 días	14.040.982	18,79	10,69	50,56	51,51
Estructurado	1.695.170	2,27	-7,16	-22,48	-19,44
Inv. Calificados	587.053	0,79	2,68	28,67	63,59
Otras (*)	39.027	0,05			
<b>Participes</b>					
Accionario	305.773	8,80	0,10	9,45	7,69
Balanceado	972.189	27,98	1,53	8,33	8,21
Deuda <365 días	420.782	12,11	2,67	36,28	38,38
Deuda <90 días	1.246.991	35,89	-0,37	5,23	8,13
Deuda >365 días	492.004	14,16	2,63	8,34	7,38
Estructurado	32.972	0,95	-7,73	-28,42	-28,16
Inv. Calificados	2.651	0,08	0,25	20,25	24,39
Otras (*)	715	0,02			
<b>Series</b>					
Accionario	739	26,78	-0,54	-3,78	-5,38
Balanceado	630	22,83	-0,32	-7,08	-10,38
Deuda <365 días	209	7,57	0,48	5,03	9,42
Deuda <90 días	313	11,34	1,62	9,06	9,44
Deuda >365 días	701	25,40	-0,43	6,05	5,89
Estructurado	99	3,59	-3,88	-31,72	-30,28
Inv. Calificados	50	1,81	0,00	-3,85	2,04
Otras (*)	19	0,69			

(\*) Corresponde a fondos sin clasificar y/o que han sido creados recientemente, o bien que han variado su política efectiva de inversión durante el período de comparación. Algunos fondos no clasificados fueron considerados según información presentada por la CMF. Fuente: Asociación de Fondos Mutuos.

Durante el último mes, el patrimonio efectivo total administrado por Fondos Mutuos experimentó una variación de 2,9%, cerrando así con una variación a doce meses de 36,4%. Si revisamos los resultados por categoría del último mes, destaca nuevamente el crecimiento de las categorías de deuda > 365 días y deuda < 365 días, anotando un crecimiento de 10,7% y 5,7% de su patrimonio administrado, respectivamente. En términos anuales, nuevamente todas las categorías registran números positivos de dos dígitos salvo los fondos estructurados. Se hace notar repetidamente la deuda < 365 días, que anota un 175,7% de crecimiento anual y un 158,2% *year-to-date* (YTD). En el Cuadro 2 es posible revisar estos resultados por categoría global con un mayor detalle, tanto a nivel de patrimonio, como de partícipes y series.

Al revisar la Figura 2, que muestra la evolución del patrimonio en montos absolutos (en pesos), se observa que la categoría de deuda < 90 días ha sido consistentemente la de mayor patrimonio durante el último año, alcanzando 32.633 miles de millones de pesos (MMM\$) al respectivo mes. A septiembre de 2024, las demás categorías de mayor importancia son la deuda menor a 365 días alcanzando 13.708 MMM\$, la categoría de fondos de deuda mayores a 365 días, alcanzando 14.041 MMM\$ y la categoría de fondos balanceados y accionarios, alcanzando 7.488 y 4.544 MMM\$, respectivamente.



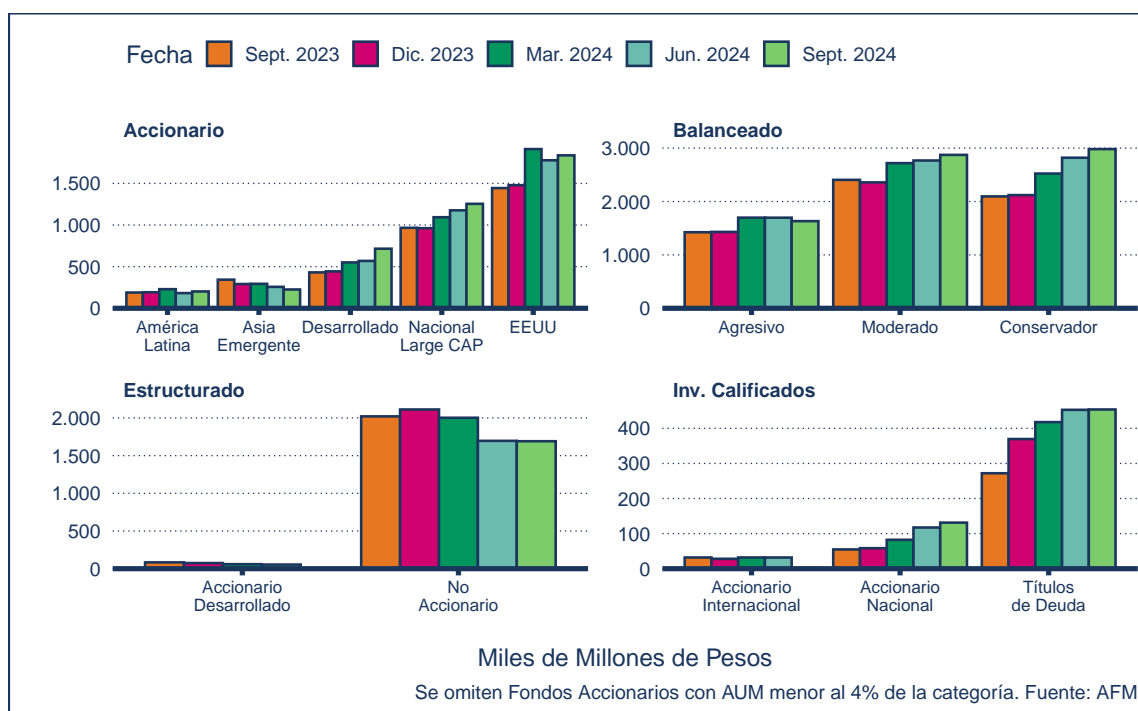
**Figura 2: AUM por Categoría Global y Tipo de Deuda**

Con respecto a la evolución de la estructura y participación de la industria, la mayoría de los recursos se concentra en los fondos de deuda. Esta preponderancia de los fondos de deuda se repite a través de los años, tal como se muestra en la Figura 4, sumando consistentemente más de la mitad del patrimonio de la industria, representando un 81 %

del total al mes de estudio. A día de hoy, los fondos de deuda < 90 días por sí solos concentran alrededor de un 44 % del patrimonio de esta.

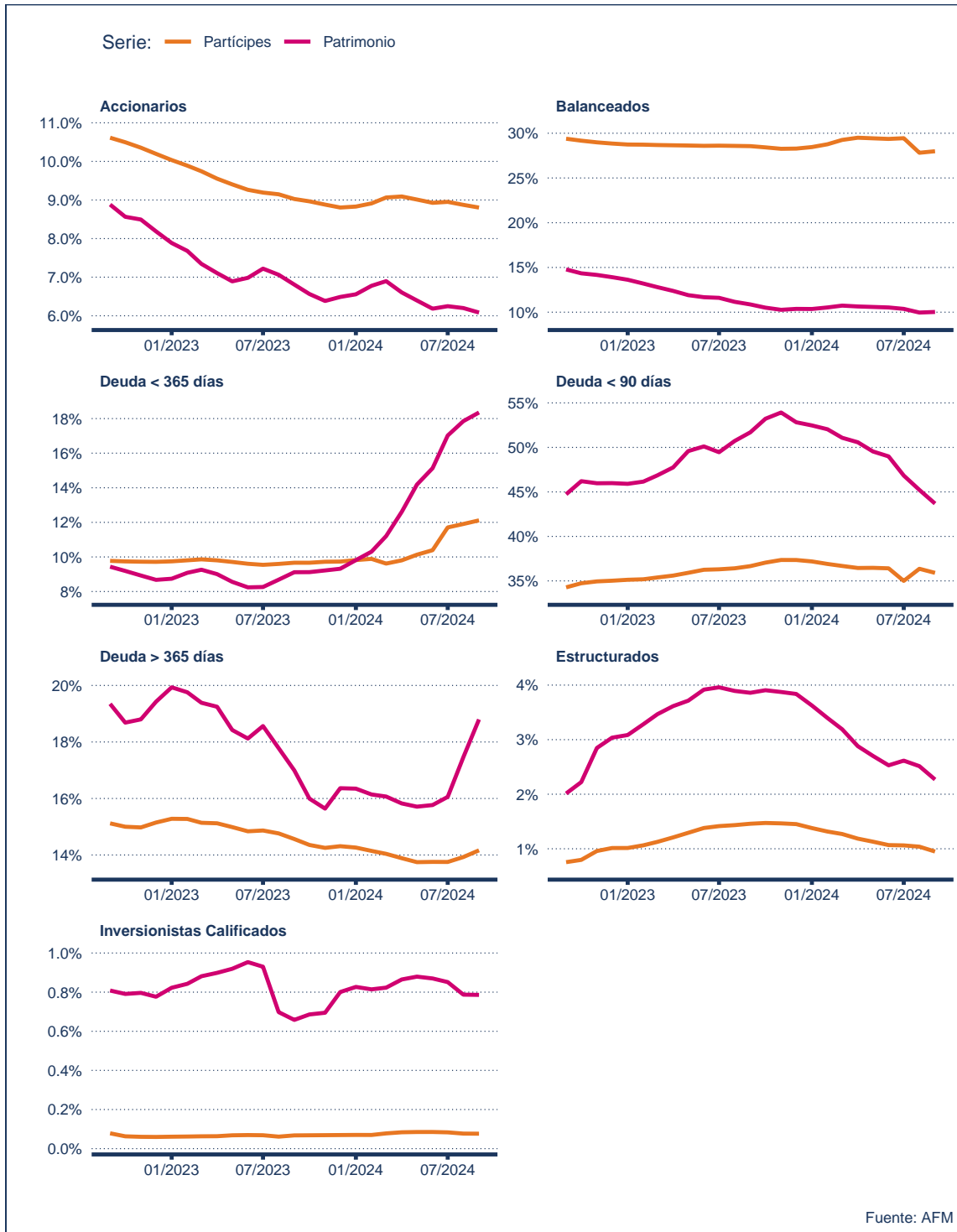
Si se revisa el detalle de la participación por subcategoría, normalmente dentro de los fondos accionarios la mayor parte del capital se concentra principalmente en los fondos accionarios EE.UU. y luego en los nacionales large CAP y desarrollados, ocurriendo lo mismo con los partícipes. Por su parte, dentro de los fondos balanceados, los balanceados conservadores predominan tanto en patrimonio como en total de partícipes, seguidos en ambas métricas por los balanceados moderados.

Por último, en cuanto a los partícipes a nivel industria, las categorías que concentran más partícipes en el mes de estudio corresponden a los fondos de deuda, llevándose el 62 % de los partícipes, equivalente a 2.159.777, y los fondos balanceados, alcanzando el 28 % de los mismos (972.189).<sup>4</sup>



**Figura 3: AUM por Subcategorías**

<sup>4</sup>Para más información sobre patrimonio y partícipes por subcategorías revisar Cuadro 7 y 8 en Anexos



**Figura 4:** Participación de mercado por categoría en los últimos 24 meses

## 2. Cifras por Administradora

**Cuadro 3: AUM, Participación de Mercado e Inversión en Fondos Propios (FP)**

Administradora	AUM (MM\$)	Fondos Propios		Participación (%)	
		MM\$	(%)	Con FP	Sin FP
BTG Pactual	1.241.649	1.077	0,09	1,66	1,83
Banchile	17.725.445	3.258.835	18,39	23,72	21,39
Banco Internacional	188.271	579	0,31	0,25	0,28
Bancoestado	6.606.229	906.820	13,73	8,84	8,43
Bci	8.968.376	616.727	6,88	12,00	12,35
Bice	4.393.594	264.193	6,01	5,88	6,11
Compass Group Chile S.A.	244.591	38.544	15,76	0,33	0,30
Credicorp	447.560	8.625	1,93	0,60	0,65
Itaú	4.211.505	269.212	6,39	5,64	5,83
Larrain Vial	3.566.841	334.950	9,39	4,77	4,78
Principal	2.118.284	213.499	10,08	2,83	2,82
Santander Asset Management	13.409.934	653.465	4,87	17,94	18,86
Scotia	3.607.933	1.224	0,03	4,83	5,33
Security	3.144.593	296.288	9,42	4,21	4,21
Sura	2.475.541	119.217	4,82	3,31	3,48
Zurich Asset Management	1.136.694	117.837	10,37	1,52	1,51
Otras no adheridas (*)	1.247.914			1,67	1,85
<b>Total</b>	<b>74.734.955</b>	<b>7.102.144</b>	<b>9,50</b>		

(\*) Corresponde a aquellas administradoras que no adhieren a los principios y códigos de autorregulación de la AFM. Fuente: Asociación de Fondos Mutuos, CMF.

**Cuadro 4: Variación patrimonio total por Administradora**

Administradora	Anual (MM\$)	Anual (%)	Mensual (%)
BTG Pactual	73.708	6,31	-2,62
Banchile	5.820.130	48,89	4,00
Banco Internacional	5.118	2,79	-1,69
Bancoestado	1.644.339	33,14	0,83
Bci	2.063.320	29,88	1,47
Bice	1.190.409	37,16	1,97
Compass Group Chile S.A.	53.271	27,84	6,60
Credicorp	75.313	20,23	1,26
Itaú	1.688.140	66,90	5,50
Larrain Vial	542.101	17,92	0,80
Principal	421.426	24,84	2,12
Santander Asset Management	3.343.299	33,21	2,21

**Cuadro 4: Variación patrimonio total por Administradora (continuación)**

Administradora	Anual (MM\$)	Anual (%)	Mensual (%)
Scotia	1.182.986	48,78	9,35
Security	542.891	20,87	3,45
Sura	671.966	37,26	4,21
Zurich Asset Management	164.985	16,98	0,48
Otras no adheridas (*)	464.228	59,24	3,04

(\*) Corresponde a aquellas administradoras que no se adhieren a los principios y códigos de autorregulación de la Asociación. Fuente: Asociación de Fondos Mutuos.

**Cuadro 5: Partícipes por Administradora**

Administradora	Partícipes Totales	Participación de Mercado (%)	Variación Anual (%)	Variación Mensual (%)
BTG Pactual	21.703	0,62	14,70	0,92
Banchile	415.085	11,95	12,69	0,56
Banco Internacional	1.013	0,03	26,90	2,71
Bancoestado	1.158.773	33,35	10,69	0,96
Bci	209.030	6,02	7,51	0,79
Bice	73.968	2,13	-3,91	1,01
Compass Group Chile S.A.	8.717	0,25	79,28	8,04
Credicorp	118.171	3,40	35,79	1,08
Itaú	100.646	2,90	34,64	3,31
Larrain Vial	75.830	2,18	3,79	0,01
Principal	279.577	8,05	-2,71	0,60
Santander Asset Management	386.037	11,11	8,26	0,95
Scotia	176.305	5,07	5,80	0,43
Security	70.174	2,02	2,79	0,33
Sura	80.795	2,33	8,22	0,70
Zurich Asset Management	36.840	1,06	-1,32	0,22
Otras no adheridas (*)	261.416	7,52	24,30	1,34

(\*) Corresponde a aquellas administradoras que no se adhieren a los principios y códigos de autorregulación de la Asociación. Fuente: Asociación de Fondos Mutuos.



### 3. Rentabilidades

**Cuadro 6: Rentabilidad nominal por Categoría AFM**

Categoría	Mensual			Anual
	Mínimo	Promedio	Máximo	Promedio
<b>Accionario</b>				
América Latina	-2,31	-0,82	1,68	1,91
Asia Emergente	3,89	5,62	7,83	19,03
Brasil	-3,32	-1,83	-0,03	2,84
Desarrollado	-0,39	0,61	3,12	24,92
EEUU	-1,06	0,97	5,12	30,00
Emergente	1,10	4,80	6,24	20,00
Europa Desarrollado	-1,77	-0,16	3,15	22,56
Europa Emergente	-2,36	-2,14	-1,97	29,03
Nacional Large CAP	-4,26	0,18	2,72	10,33
Nacional Otros	-1,71	-1,33	-0,72	9,02
Sectorial	1,63	6,78	11,40	-9,45
<b>Balanceado</b>				
Agresivo	-0,08	0,68	3,14	18,56
Conservador	0,04	1,36	6,10	11,36
Moderado	0,34	1,10	3,96	15,43
<b>Estructurado</b>				
Accionario Desarrollado	-1,92	-1,32	0,15	21,93
No Accionario	0,13	0,56	1,12	7,21
<b>Deuda &lt;365 Días</b>				
Internacional	-2,60	0,51	0,69	4,28
Nacional en UF	0,20	0,63	0,77	9,51
Nacional en pesos	0,25	0,59	0,79	7,56
<b>Deuda &lt;90 Días</b>				
Internacional Dólar	0,00	0,38	0,54	4,90
Nacional	0,05	0,43	0,64	6,72
<b>Deuda &gt;365 Días</b>				
Internacional	1,32	1,42	1,44	3,58
Internacional Mercados Emergentes	0,17	1,16	1,58	12,91
Internacional Mercados Internacionales	-1,11	0,81	1,47	11,30
Nacional Inversión UF >3 años y =<5	0,67	2,15	2,44	14,65
Nacional Inversión en UF <3 años	1,16	1,44	1,60	12,98
Nacional Inversión en UF >5 años	0,48	4,12	7,74	17,47
Nacional Inversión en pesos	0,48	1,71	2,21	10,93
Orig. Flex	0,00	1,64	4,58	12,41
<b>Inversionista Calificado</b>				
Accionario Internacional	1,90	2,14	2,18	-1,15
Accionario Nacional	0,35	0,46	0,63	16,15
Títulos de Deuda	0,44	2,77	7,42	13,89

Rentabilidad medida en la moneda de cada fondo. Promedios ponderados por patrimonio. Fuente: AFM

## Anexos

**Cuadro 7: Patrimonio por categoría**

Categoría Global	Totales (Millones \$)	Participación (%)	Variación Mensual (%)	Variación YTD (%)	Variación Anual (%)
<b>Accionario</b>					
América Latina	201.925	0,27	-3,60	4,85	6,75
Asia Emergente	225.850	0,30	-2,94	-22,48	-34,28
Brasil	6.946	0,01	-3,02	-13,05	-62,70
Desarrollado	715.618	0,96	3,80	61,37	66,07
EEUU	1.836.917	2,46	1,49	24,23	27,22
Emergente	83.990	0,11	-0,22	0,04	6,98
Europa Desarrollado	188.494	0,25	1,56	6,90	10,53
Europa Emergente	7.715	0,01	-2,34	12,91	25,25
Nacional Large CAP	1.254.520	1,68	0,21	30,35	29,76
Nacional Otros	13.500	0,02	-6,55	78,05	80,24
Sectorial	8.639	0,01	3,16	-50,22	-57,66
<b>Balanceado</b>					
Agresivo	1.632.547	2,19	0,97	14,14	14,59
Conservador	2.982.263	3,99	6,31	40,65	42,31
Moderado	2.873.300	3,85	2,17	21,81	19,43
<b>Estructurado</b>					
Accionario Desarrollado	4.288	0,01	-84,58	-94,28	-94,88
No Accionario	1.690.882	2,26	-5,96	-19,94	-16,31
<b>Deuda &lt;365 Días</b>					
Internacional	488.018	0,65	10,97	93,00	81,85
Nacional en UF	6.303.595	8,44	9,10	214,87	237,29
Nacional en pesos	6.916.285	9,26	2,46	126,95	144,99
<b>Deuda &lt;90 Días</b>					
Internacional Dólar	6.003.504	8,04	3,38	8,29	18,91
Nacional	26.629.097	35,65	-1,52	8,42	15,07
<b>Deuda &gt;365 Días</b>					
Internacional	50.108	0,07	7,71		
Internacional Mercados Emergentes	423.297	0,57	6,48	27,10	24,02
Internacional Mercados Internacionales	334.658	0,45	7,18	11,09	12,96
Nacional Inversión UF >3 años y =<5	3.557.523	4,76	9,86	27,44	22,17
Nacional Inversión en UF <3 años	4.384.866	5,87	9,67	79,10	84,88
Nacional Inversión en UF >5 años	703.675	0,94	15,89	-2,88	4,47
Nacional Inversión en pesos	595.873	0,80	3,17	-1,05	-7,18
Orig. Flex	3.990.982	5,34	13,81	87,80	96,56
<b>Inversionista Calificado</b>					
Accionario Internacional	2.056	0,00	-13,34	-92,71	-93,56
Accionario Nacional	131.268	0,18	3,48	124,59	139,08
Títulos de Deuda	453.729	0,61	2,53	22,77	66,79

Fuente: Asociación de Fondos Mutuos.

**Cuadro 8: Partícipes por categoría**

Categoría Global	Partícipes Totales	Participación (%)	Variación Mensual (%)	Variación YTD (%)	Variación Anual (%)
<b>Accionario</b>					
América Latina	21.645	0,62	7,66	11,46	11,54
Asia Emergente	15.036	0,43	-4,41	-4,72	-12,21
Brasil	915	0,03	1,13	2,42	-4,15
Desarrollado	33.634	0,97	4,87	31,08	27,13
EEUU	126.232	3,63	0,22	15,77	14,97
Emergente	11.700	0,34	-13,32	0,00	2,54
Europa Desarrollado	12.671	0,36	-0,49	2,47	1,67
Europa Emergente	1.659	0,05	-0,87	-1,09	-2,20
Nacional Large CAP	79.538	2,29	0,00	3,97	1,86
Nacional Otros	1.885	0,05	-0,62	7,78	6,33
Sectorial	858	0,02	3,47	-68,22	-69,98
<b>Balanceado</b>					
Agresivo	168.955	4,86	1,78	-0,82	-3,55
Conservador	524.018	15,09	1,88	9,49	11,99
Moderado	279.216	8,04	0,75	12,36	9,35
<b>Estructurado</b>					
Accionario Desarrollado	124	0,00	-60,68	-86,22	-88,63
No Accionario	32.848	0,95	-7,26	-27,27	-26,70
<b>Deuda &lt;365 Días</b>					
Internacional	9.702	0,28	7,25	52,95	60,36
Nacional en UF	114.352	3,29	5,57	62,59	62,32
Nacional en pesos	296.727	8,54	1,46	27,92	30,48
<b>Deuda &lt;90 Días</b>					
Internacional Dólar	92.144	2,65	0,44	3,54	5,02
Nacional	1.154.847	33,25	-0,43	5,37	8,39
<b>Deuda &gt;365 Días</b>					
Internacional	143	0,00	6,29		
Internacional Mercados Emergentes	11.554	0,33	4,31	2,26	0,27
Internacional Mercados Internacionales	9.318	0,27	-0,45	14,99	19,68
Nacional Inversión UF >3 años y =<5	149.112	4,29	1,27	0,20	-2,75
Nacional Inversión en UF <3 años	128.462	3,70	1,84	5,33	3,39
Nacional Inversión en UF >5 años	20.160	0,58	4,93	0,44	-2,94
Nacional Inversión en pesos	69.169	1,99	1,41	19,73	17,81
Orig. Flex	104.085	3,00	6,18	20,91	27,19
<b>Inversionista Calificado</b>					
Accionario Internacional	23	0,00	-3,39	-82,44	-82,25
Accionario Nacional	1.247	0,04	1,13	188,31	224,84
Títulos de Deuda	1.381	0,04	-0,47	-15,84	-14,63

Fuente: Asociación de Fondos Mutuos.