



# ASOCIACIÓN DE FONDOS MUTUOS

---

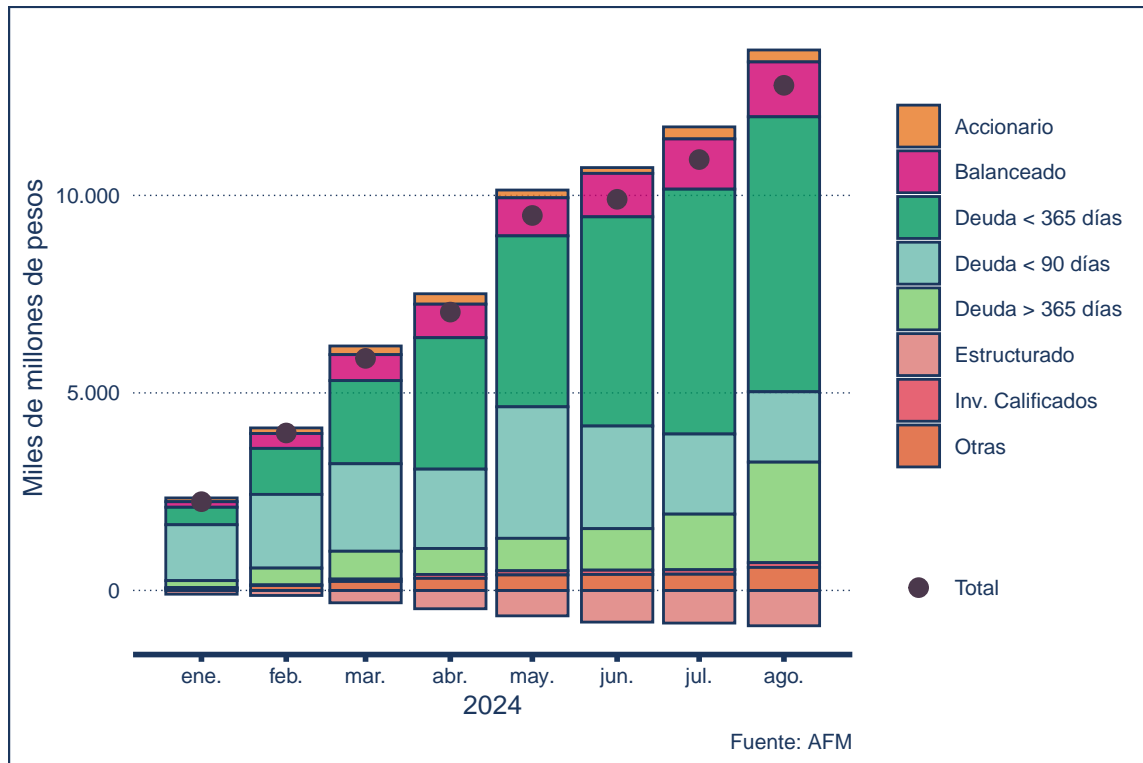
Informe de Flujos

Cifras a agosto de 2024

## 1. Flujos en la Industria de Fondos Mutuos

La siguiente sección detalla los flujos de la industria de fondos mutuos de Chile. Ello, de acuerdo la categorización según estrategias efectivas de inversión, las cuales se encuentran definidas en la Circular Nro. 7 para el año 2024 de la Asociación de Fondos Mutuos de Chile.<sup>1</sup>

Durante agosto de 2024, la industria de fondos mutuos registró 1.878.994 millones de pesos de flujos netos, acumulando 12.786.583 millones en lo que va del año, los que alcanzan un 17% del patrimonio efectivo, que al último día de agosto de 2024 alcanza los 73.337.085 millones de pesos.<sup>2</sup>



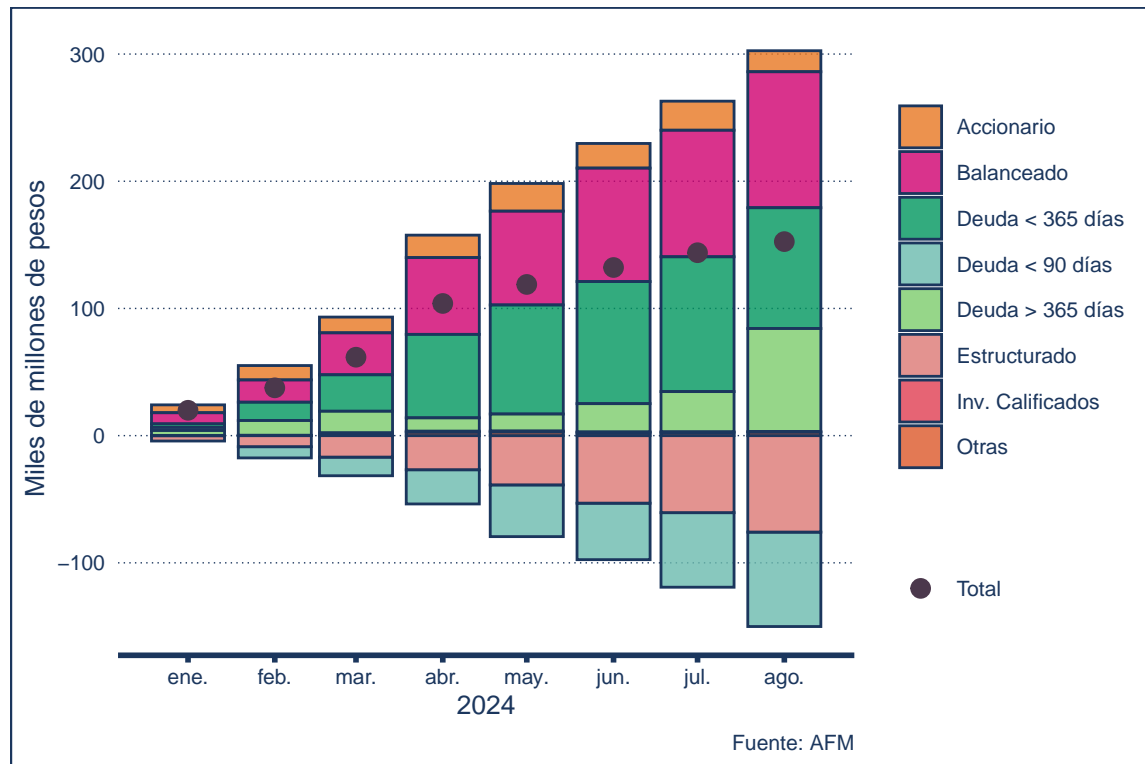
**Figura 1:** Flujos acumulados en el año por categoría global AFM

<sup>1</sup>Para efectos de cálculo se contabilizan únicamente las series con patrimonio mayor a cero

<sup>2</sup>Se utiliza la siguiente definición de flujos netos:  $F.Netos_t = F.Aportes_t - F.Rescates_{t-1}$ . Ello, debido a que los rescates solicitados el día  $t - 1$ , son liquidados en  $t$  y componen el patrimonio efectivo (afecto a remuneraciones) del fondo con fecha  $t$

## 2. Flujos APV en Fondos Mutuos

En cuanto a los flujos en las series dedicadas exclusivamente a ahorro previsional voluntario (APV)<sup>3</sup>, durante agosto de 2024 se observan flujos acumulados de 8.736 millones de pesos, acumulando 152.539 millones *year to date*, alcanzando el patrimonio destinado a ahorro previsional voluntario los 3.979.592 millones al último día de agosto de 2024.



**Figura 2:** Flujos APV acumulados en el año por categoría global AFM

<sup>3</sup>Las administradoras de fondos mutuos pueden administrar el patrimonio vía cuentas propias y/o cuentas ómnibus, las cuales no son directamente comercializadas por la administradora de fondos mutuos, si no que por un agente colocador externo. En este informe las cifras correspondientes incluyen cuentas ómnibus.

## Anexos

### Cuadro 1: Flujos Acumulados por Categoría

Categoría	Flujo Aporte (MM\$)	Flujo Rescate (MM\$)	Flujo Neto (MM\$)
<b>Accionario</b>			
América Latina	201.476	165.985	35.492
Asia Emergente	65.565	162.570	-97.005
Brasil	8.450	10.386	-1.936
Desarrollado	319.655	180.496	139.160
EEUU	741.401	697.765	43.637
Emergente	38.908	52.013	-13.105
Europa Desarrollado	93.406	109.907	-16.501
Europa Emergente	3.252	3.811	-559
Nacional Large CAP	589.392	357.001	232.391
Nacional Otros	13.451	7.251	6.200
País	11.419	33.454	-21.953
Sectorial	856	4.498	-3.643
Agresivo	549.387	385.801	163.586
<b>Balanceado</b>			
Conservador	1.821.768	909.782	911.986
Moderado	900.692	586.995	313.697
Accionario Desarrollado	0	49.811	-49.811
<b>Estructurado</b>			
No Accionario	88.118	933.423	-845.306
Internacional	375.002	189.887	185.115
<b>Deuda &lt;365 Días</b>			
Nacional en UF	5.630.840	1.813.805	3.817.034
Nacional en pesos	6.643.455	3.679.825	2.963.631
Orig. Flex	1.497	5.609	-4.112
Internacional Dólar	133.317.288	133.098.497	218.791
<b>Deuda &lt;90 Días</b>			
Nacional	964.732.847	963.170.949	1.561.898
Internacional Mercados Emergentes	212.883	146.903	65.980
<b>Deuda &gt;365 Días</b>			
Internacional Mercados Internacionales	208.727	217.735	-9.009
Nacional Inversión UF >3 años y =<5	1.324.271	1.021.611	302.661
Nacional Inversión en UF <3 años	2.415.486	1.104.077	1.311.409
Nacional Inversión en UF >5 años	256.942	483.213	-226.271
Nacional Inversión en pesos	267.524	387.713	-120.189
Orig. Flex	2.187.510	967.044	1.220.466
<b>Inversionistas Calificados</b>			
Accionario Internacional	9.285	12.836	-3.551
Accionario Nacional	90.285	20.580	69.706
Títulos de Deuda	294.236	240.411	53.825
<b>Categoría Global</b>			
<b>Accionario</b>	<b>2.087.232</b>	<b>1.785.057</b>	<b>302.175</b>
<b>Balanceado</b>	<b>3.271.847</b>	<b>1.882.578</b>	<b>1.389.269</b>
<b>Deuda &lt;365 días</b>	<b>12.650.794</b>	<b>5.689.126</b>	<b>6.961.668</b>
<b>Deuda &lt;90 días</b>	<b>1.098.050.135</b>	<b>1.096.269.446</b>	<b>1.780.689</b>
<b>Deuda &gt;365 días</b>	<b>6.873.343</b>	<b>4.328.296</b>	<b>2.545.046</b>
<b>Estructurado</b>	<b>88.118</b>	<b>983.234</b>	<b>-895.117</b>
<b>Inv. Calificados</b>	<b>393.806</b>	<b>273.827</b>	<b>119.979</b>
<b>Otras</b>	<b>3.078.257</b>	<b>2.495.384</b>	<b>582.873</b>
<b>Total Industria</b>	<b>1.126.493.531</b>	<b>1.113.706.948</b>	<b>12.786.583</b>

MM\$: Millones de Pesos. Fuente: Asociación de Fondos Mutuos.

## Cuadro 2: Flujos Acumulados por Categoría APV

Categoría	Flujo Aporte (MM\$)	Flujo Rescate (MM\$)	Flujo Neto (MM\$)
<b>Accionario</b>			
América Latina	18.157	16.643	1.514
Asia Emergente	9.061	14.790	-5.729
Brasil	151	134	17
Desarrollado	12.544	12.870	-325
EEUU	83.230	71.791	11.439
Emergente	6.509	3.362	3.147
Europa Desarrollado	13.305	13.710	-405
Europa Emergente	1.320	771	549
Nacional Large CAP	33.560	25.196	8.364
Nacional Otros	178	146	31
País	325	1.478	-1.153
Sectorial	38	972	-934
Agresivo	161.473	103.640	57.834
<b>Balanceado</b>			
Conservador	89.468	70.730	18.738
Moderado	131.634	101.289	30.345
Accionario Desarrollado	0	7.932	-7.932
<b>Estructurado</b>			
No Accionario	0	67.931	-67.931
Internacional	400	537	-137
<b>Deuda &lt;365 Días</b>			
Nacional en UF	128.112	49.578	78.534
Nacional en pesos	89.723	73.137	16.586
Internacional Dólar	5.140	5.819	-679
<b>Deuda &lt;90 Días</b>			
Nacional	344.557	418.094	-73.537
Internacional Mercados Emergentes	6.710	3.259	3.452
Internacional Mercados Internacionales	8.117	7.375	742
<b>Deuda &gt;365 Días</b>			
Nacional Inversión UF >3 años y =<5	96.314	71.149	25.165
Nacional Inversión en UF <3 años	101.126	48.457	52.670
Nacional Inversión en UF >5 años	9.420	11.821	-2.401
Nacional Inversión en pesos	11.350	14.944	-3.594
Orig. Flex	40.667	35.683	4.984
<b>Inversionistas Calificados</b>			
Accionario Internacional	16	14	2
Accionario Nacional	1.430	229	1.201
Títulos de Deuda	297	905	-608
<b>Categoría Global</b>			
<b>Accionario</b>	<b>178.378</b>	<b>161.862</b>	<b>16.515</b>
<b>Balanceado</b>	<b>382.575</b>	<b>275.659</b>	<b>106.916</b>
<b>Deuda &lt;365 días</b>	<b>218.235</b>	<b>123.252</b>	<b>94.983</b>
<b>Deuda &lt;90 días</b>	<b>349.697</b>	<b>423.913</b>	<b>-74.216</b>
<b>Deuda &gt;365 días</b>	<b>273.705</b>	<b>192.688</b>	<b>81.017</b>
<b>Estructurado</b>	<b>0</b>	<b>75.863</b>	<b>-75.863</b>
<b>Inv. Calificados</b>	<b>1.743</b>	<b>1.148</b>	<b>595</b>
<b>Otras</b>	<b>3.588</b>	<b>997</b>	<b>2.591</b>
<b>Total APV Industria</b>	<b>1.407.921</b>	<b>1.255.382</b>	<b>152.539</b>

MM\$: Millones de Pesos. Fuente: Asociación de Fondos Mutuos.

**Cuadro 3: Flujos Mensuales por Categoría**

<b>Categoría</b>	<b>Flujo Aporte (MM\$)</b>	<b>Flujo Rescate (MM\$)</b>	<b>Flujo Neto (MM\$)</b>
<b>Accionario</b>			
América Latina	21.669	19.181	2.489
Asia Emergente	3.595	13.587	-9.993
Brasil	1.030	901	129
Desarrollado	46.030	30.034	15.996
EEUU	64.855	78.519	-13.664
Emergente	1.908	4.036	-2.128
Europa Desarrollado	6.694	9.184	-2.490
Europa Emergente	84	307	-222
Nacional Large CAP	42.675	35.184	7.491
Nacional Otros	556	1.038	-482
País	658	423	235
Sectorial	123	12	112
Agresivo	39.935	57.826	-17.892
<b>Balanceado</b>			
Conservador	272.424	136.448	135.976
Moderado	86.866	87.125	-259
Accionario Desarrollado	0	13.996	-13.996
<b>Estructurado</b>			
No Accionario	28	54.112	-54.084
Internacional	68.599	22.917	45.682
<b>Deuda &lt;365 Días</b>			
Nacional en UF	1.186.771	444.794	741.977
Nacional en pesos	766.179	791.201	-25.023
Internacional Dólar	17.715.858	17.431.319	284.539
Nacional	123.602.704	124.134.884	-532.180
<b>Deuda &lt;90 Días</b>			
Internacional Mercados Emergentes	44.526	12.811	31.715
Internacional Mercados Internacionales	30.395	8.575	21.820
<b>Deuda &gt;365 Días</b>			
Nacional Inversión UF >3 años y =<5	334.530	98.624	235.906
Nacional Inversión en UF <3 años	607.931	176.548	431.383
Nacional Inversión en UF >5 años	53.449	28.427	25.022
Nacional Inversión en pesos	22.437	36.049	-13.612
Orig. Flex	553.332	148.253	405.079
Accionario Internacional	514	1.144	-630
<b>Inversionistas Calificados</b>			
Accionario Nacional	13.229	2.738	10.492
Títulos de Deuda	46.209	48.942	-2.733
Accionario	189.877	192.406	-2.528
<b>Categoría Global</b>			
<b>Balanceado</b>	<b>399.224</b>	<b>281.399</b>	<b>117.825</b>
<b>Deuda &lt;365 días</b>	<b>2.021.549</b>	<b>1.258.912</b>	<b>762.637</b>
<b>Deuda &lt;90 días</b>	<b>141.318.561</b>	<b>141.566.202</b>	<b>-247.641</b>
<b>Deuda &gt;365 días</b>	<b>1.646.601</b>	<b>509.287</b>	<b>1.137.314</b>
<b>Estructurado</b>	<b>28</b>	<b>68.108</b>	<b>-68.080</b>
<b>Inv. Calificados</b>	<b>59.952</b>	<b>52.824</b>	<b>7.128</b>
<b>Otras</b>	<b>1.894.485</b>	<b>1.722.146</b>	<b>172.340</b>
<b>Total Industria</b>	<b>147.530.278</b>	<b>145.651.284</b>	<b>1.878.994</b>

MM\$: Millones de Pesos. Fuente: Asociación de Fondos Mutuos.

### Cuadro 4: Flujos Mensuales por Categoría APV

Categoría	Flujo Aporte (MM\$)	Flujo Rescate (MM\$)	Flujo Neto (MM\$)
<b>Accionario</b>			
América Latina	3.093	3.474	-381
Asia Emergente	559	1.760	-1.201
Brasil	12	33	-21
Desarrollado	1.619	1.318	300
EEUU	8.120	11.080	-2.960
Emergente	266	463	-197
Europa Desarrollado	1.361	1.732	-371
Europa Emergente	37	101	-64
Nacional Large CAP	2.874	4.287	-1.414
Nacional Otros	13	25	-13
País	3	19	-16
Sectorial	1	0	1
Agresivo	13.791	13.734	56
<b>Balanceado</b>			
Conservador	12.089	8.106	3.983
Moderado	15.383	11.994	3.389
Accionario Desarrollado	0	6.006	-6.006
<b>Estructurado</b>			
No Accionario	0	9.300	-9.300
Internacional	68	13	55
<b>Deuda &lt;365 Días</b>			
Nacional en UF	14.293	17.041	-2.748
Nacional en pesos	5.259	13.580	-8.321
Internacional Dólar	217	191	25
<b>Deuda &lt;90 Días</b>			
Nacional	30.949	46.582	-15.633
Internacional Mercados Emergentes	2.139	414	1.725
Internacional Mercados Internacionales	1.517	770	747
<b>Deuda &gt;365 Días</b>			
Nacional Inversión UF >3 años y =<5	26.385	6.822	19.563
Nacional Inversión en UF <3 años	26.354	7.798	18.556
Nacional Inversión en UF >5 años	3.598	1.331	2.267
Nacional Inversión en pesos	1.622	1.725	-102
Orig. Flex	10.458	3.884	6.574
<b>Inversionistas Calificados</b>			
Accionario Internacional	0	0	0
Accionario Nacional	1	18	-17
Títulos de Deuda	29	33	-4
<b>Categoría Global</b>			
<b>Accionario</b>	<b>17.958</b>	<b>24.293</b>	<b>-6.335</b>
<b>Balanceado</b>	<b>41.262</b>	<b>33.833</b>	<b>7.429</b>
<b>Deuda &lt;365 días</b>	<b>19.619</b>	<b>30.634</b>	<b>-11.015</b>
<b>Deuda &lt;90 días</b>	<b>31.165</b>	<b>46.773</b>	<b>-15.608</b>
<b>Deuda &gt;365 días</b>	<b>72.073</b>	<b>22.744</b>	<b>49.329</b>
<b>Estructurado</b>	<b>0</b>	<b>15.306</b>	<b>-15.306</b>
<b>Inv. Calificados</b>	<b>30</b>	<b>51</b>	<b>-22</b>
<b>Otras</b>	<b>361</b>	<b>99</b>	<b>263</b>
<b>Total APV Industria</b>	<b>182.469</b>	<b>173.734</b>	<b>8.736</b>

MM\$: Millones de Pesos. Fuente: Asociación de Fondos Mutuos.