



ASOCIACIÓN DE FONDOS MUTUOS

Informe de Ahorro Previsional Voluntario en Fondos Mutuos

Cifras a agosto 2024

1. Comentarios y Cifras

La siguiente sección detalla las cifras del APV en la industria de fondos mutuos de Chile.¹ Ello, de acuerdo la categorización según estrategias efectivas de inversión, las cuales se encuentran definidas en la Circular Nro. 7 para el año 2024 de la Asociación de Fondos Mutuos de Chile.

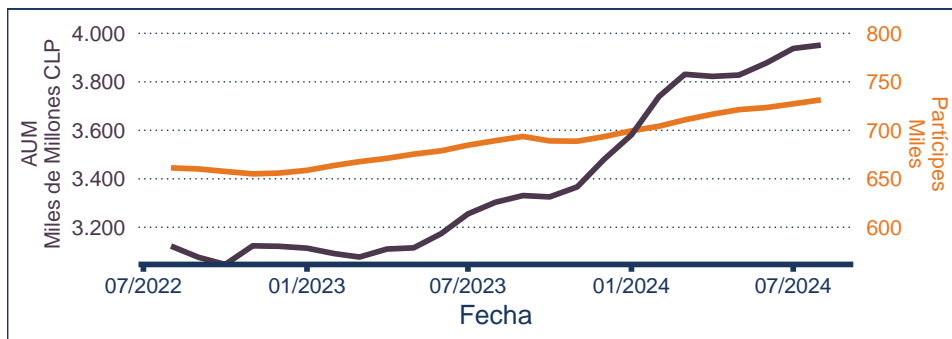


Figura 1: Evolución AUM y Participes

Como se observa en el Cuadro 1, el patrimonio promedio efectivo total administrado por la industria de fondos mutuos en APV a agosto de 2024 fue de \$ 3.952 mil millones de pesos (US\$ 4.250 millones), representando un 5,4 % del total de fondos mutuos.² Con relación al número de participantes en APV, estos alcanzaron los 731.424. Por su parte, el número de series de fondos APV disponibles en la industria correspondió a 668.³

Cuadro 1: Estadísticas Generales

	Totales	Variación Mensual (%)	Variación YTD (%)	Variación Anual (%)
Patrimonio (MM\$)	3.951.648	0,36	13,57	19,63
Participes	731.424	0,56	5,48	6,10
Series	668	0,00	-5,92	-7,73

Fuente: Asociación de Fondos Mutuos

¹ El informe fue realizado el 12 de septiembre de 2024

² Las administradoras de fondos mutuos pueden administrar el patrimonio vía cuentas propias y/o cuentas ómnibus, las cuales no son directamente comercializadas por la administradora de fondos mutuos, si no que por un agente colocador externo. En este informe las cifras correspondientes al patrimonio total incluye cuentas ómnibus.

³ Para efectos de cálculo solo se contabilizan aquellas series con patrimonio mayor a cero.

Cuadro 2: Estadísticas por Categoría Global

Categoría Global	Totales	Participación (%)	Variación Mensual (%)	Variación YTD (%)	Variación Anual (%)
Patrimonio (MM\$)					
Accionario	785.220	19,87	-2,42	18,62	23,75
Balanceado	1.625.183	41,13	-2,15	12,38	15,58
Deuda <365 días	307.535	7,78	1,16	62,75	91,77
Deuda <90 días	223.132	5,65	-4,71	-21,58	-2,12
Deuda >365 días	926.692	23,45	11,16	23,11	25,98
Estructurado	75.860	1,92	-11,02	-42,96	-41,88
Inv. Calificados	6.795	0,17	-0,93	10,87	28,90
Otras (*)	1.230	0,03			
Participes					
Accionario	68.927	9,42	0,52	5,14	5,30
Balanceado	515.211	70,44	-2,43	3,88	4,30
Deuda <365 días	45.868	6,27	-0,01	3,16	2,29
Deuda <90 días	13.723	1,88	-0,50	-2,46	7,89
Deuda >365 días	86.120	11,77	24,98	22,33	23,64
Estructurado	1.350	0,18	-10,28	-47,05	-45,45
Inv. Calificados	165	0,02	-1,37	19,35	32,01
Otras (*)	61	0,01			
Series					
Accionario	190	28,44	1,06	-5,94	-9,95
Balanceado	194	29,04	-3,00	-8,92	-13,39
Deuda <365 días	45	6,74	2,27	4,65	12,50
Deuda <90 días	43	6,44	2,38	-2,27	0,00
Deuda >365 días	161	24,10	4,55	7,33	8,05
Estructurado	21	3,14	0,00	-46,15	-47,50
Inv. Calificados	8	1,20	-11,11	-11,11	0,00
Otras (*)	6	0,90			

(*) Corresponde a fondos sin clasificar y/o que han sido creados recientemente, o bien que han variado su política efectiva de inversión durante el período de comparación. Fuente: Asociación de Fondos Mutuos.

Durante agosto de 2024, el patrimonio invertido en cuentas exclusivas de APV varió en 0,36% respecto al mes anterior, acumulando a doce meses una variación de 20%. Revisando el Cuadro 2, que nos entrega estadísticas del APV en FF.MM. por categoría AFM, sobresale el crecimiento del patrimonio efectivo en los fondos de deuda mayores a 365 días, que concentra un 23% del AUM total en APV y anotó un crecimiento de 11,2% durante este mes, acumulando un 23,1% YTD y 26,0% de crecimiento a doce meses.

La Figura 2 nos presenta un resumen de la evolución del patrimonio en APV en montos absolutos durante el último año. A primera vista, se puede observar que 1.625 miles de millones del patrimonio de APV se concentran en los fondos balanceados, seguidos por 927 miles de millones en deuda > 365 días, 785 miles de millones en fondos accionarios y 223 miles de millones en fondos *money market*. Más abajo, la figura 3 presenta información del patrimonio de acuerdo a las subcategorías de los fondos.

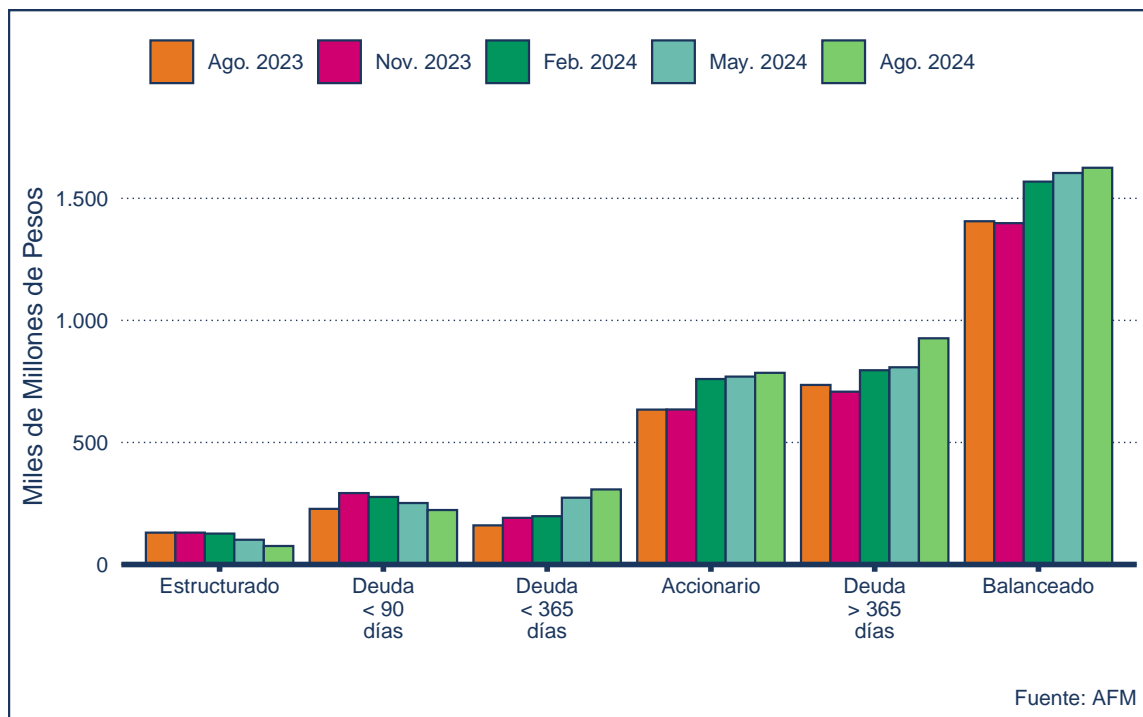


Figura 2: AUM en APV por Categoría Global y Tipo de Deuda

Al igual que en meses anteriores, la mayoría de recursos y partícipes se concentró en los fondos balanceados, alcanzando el 70% de los partícipes y el 41% del AUM, seguido de los fondos de deuda > 365 días (23% del AUM y 12% de partícipes) y fondos accionarios (20% del AUM y 9,4% de partícipes). En los fondos accionarios los que concentran mayor capital son los que invierten en EE.UU y los nacionales, tendencia repetida durante los

últimos meses. Para los fondos balanceados, los activos se encuentran principalmente en las subcategorías agresivo y moderado, y la mayor cantidad de partícipes, al igual que en los meses anteriores, se encuentra en fondos balanceados conservadores, sumando esta categoría más de 276.000 partícipes (37,8 % del total aproximadamente).⁴

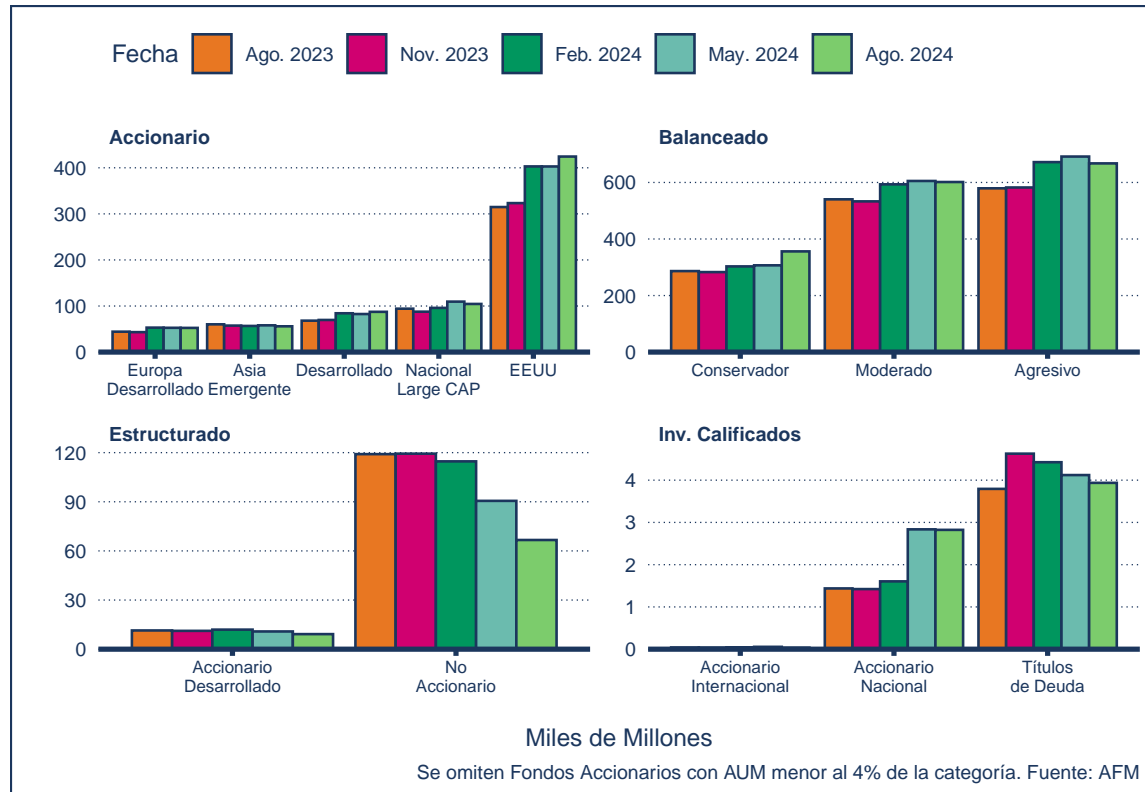


Figura 3: AUM por Subcategorías

Al revisar la participación en la Figura 4, se mantiene la tendencia de crecimiento de la participación de los fondos de deuda < 365 días, lo que va en línea con el crecimiento del patrimonio en fondos de esta categoría observado durante los últimos años. Por último, se puede observar que se mantiene la tendencia negativa en la participación de los fondos de deuda < 90 días, tendencia que venía en ascenso hasta finales del 2023, algo similar a lo que se observa en los fondos estructurados.

⁴En Anexos se encuentran estadísticas detalladas sobre el APV por categoría AFM en fondos mutuos.

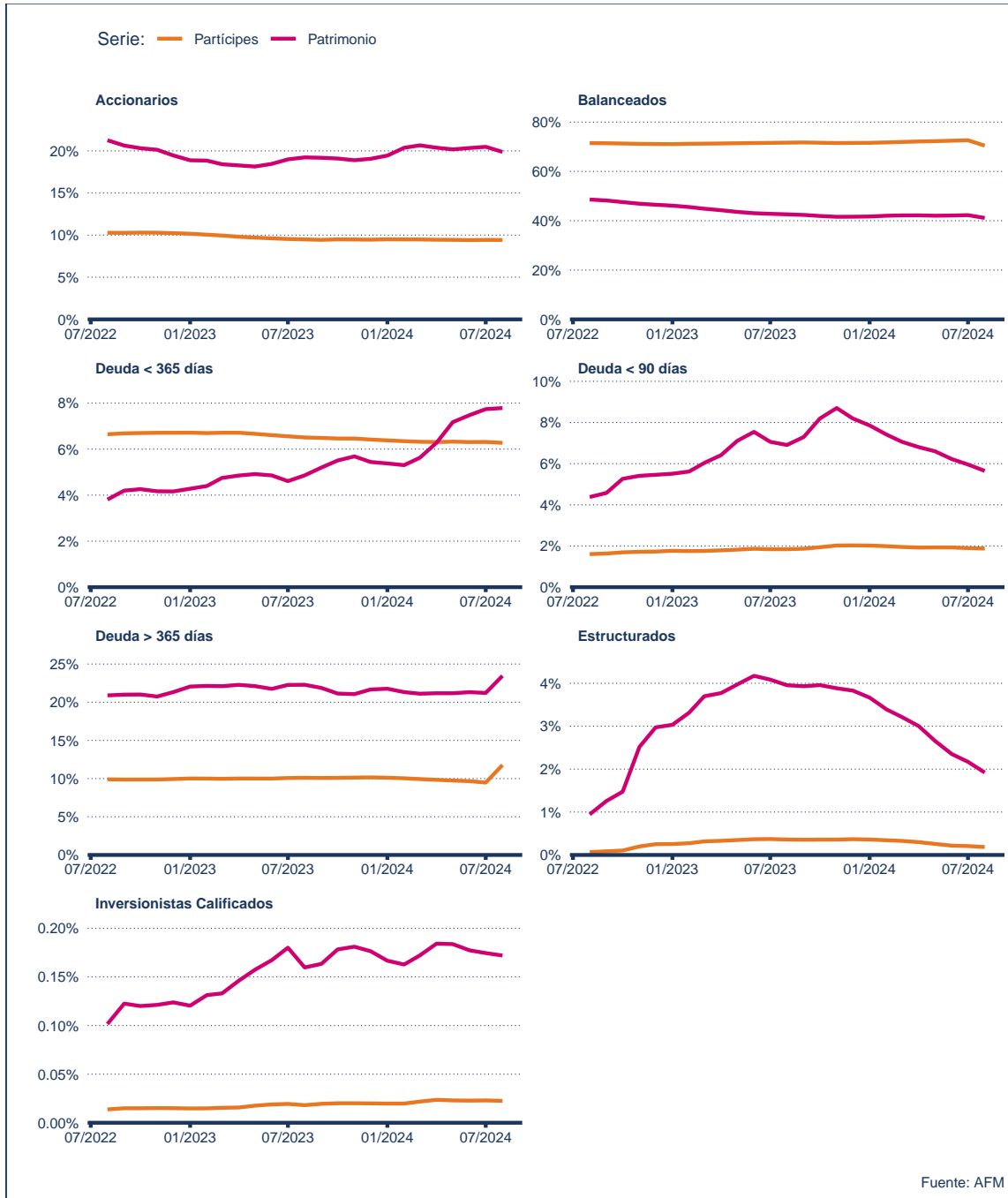


Figura 4: Evolución Participación AUM y Partícipes

2. Recursos APV por administradoras

Cuadro 3: Estadísticas por Administradora

Administradora	Totales	Participación de Mercado (%)	Variación Anual (%)	Variación Mensual (%)
Patrimonio (MM\$)				
BTG Pactual	52.798	1,34	-3,48	-3,22
Banchile	355.666	9,00	17,55	-0,06
Bancoestado	164.936	4,17	12,91	1,78
Bci	160.671	4,07	6,98	-0,17
Bice	294.704	7,46	23,49	0,21
Credicorp	3.171	0,08	33,53	-0,42
Itaú	81.458	2,06	25,63	0,52
Larrain Vial	713.912	18,07	17,17	0,38
Principal	828.136	20,96	13,65	-0,51
Santander Asset Management	150.602	3,81	37,15	1,36
Scotia	25.224	0,64	38,08	1,79
Security	123.107	3,12	14,66	-0,39
Sura	773.210	19,57	27,09	1,74
Zurich Asset Management	79.818	2,02	8,89	-0,54
Otras no adheridas (*)	144.234	3,65		
Participes				
BTG Pactual	2.440	0,33	1,60	-0,35
Banchile	21.345	2,92	5,62	0,54
Bancoestado	468.872	64,10	7,25	0,76
Bci	8.323	1,14	3,13	0,17
Bice	8.289	1,13	4,70	0,07
Credicorp	205	0,03	-4,19	-0,28
Itaú	6.311	0,86	26,11	1,21
Larrain Vial	12.092	1,65	1,33	-0,09
Principal	94.839	12,97	-0,99	-0,19
Santander Asset Management	8.984	1,23	8,08	1,06
Scotia	4.455	0,61	1,15	0,45
Security	11.707	1,60	0,10	-0,01
Sura	39.105	5,35	2,15	0,05
Zurich Asset Management	12.313	1,68	-1,17	-0,04
Otras no adheridas (*)	32.145	4,39		
Series				
BTG Pactual	32	4,79	-13,51	0,00
Banchile	68	10,18	-9,33	0,00
Bancoestado	24	3,59	26,32	9,09
Bci	48	7,19	4,35	-4,00
Bice	53	7,93	-24,29	1,92

Cuadro 3: Estadísticas por Administradora (continuación)

Administradora	Totales	Participación de Mercado (%)	Variación Anual (%)	Variación Mensual (%)
Credicorp	8	1,20	-11,11	0,00
Itaú	42	6,29	-8,70	-8,70
Larrain Vial	60	8,98	-11,76	0,00
Principal	108	16,17	0,00	0,00
Santander Asset Management	35	5,24	6,06	0,00
Scotia	18	2,69	0,00	0,00
Security	34	5,09	17,24	0,00
Sura	63	9,43	-17,11	3,28
Zurich Asset Management	59	8,83	-21,33	1,72
Otras no adheridas (*)	16	2,40		

(*) Corresponde a aquellas administradoras que no se adhieren a los principios y códigos de autorregulación de la Asociación. Fuente: Asociación de Fondos Mutuos.

Anexos

Recursos de APV

Actualmente existen herramientas complementarias al ahorro previsional obligatorio que permiten aumentar el monto de jubilación, tales como: el Ahorro Previsional Voluntario (APV) y el Ahorro Previsional Voluntario Colectivo (APVC).

Los depósitos de APV son aquellos que realiza el empleado en forma periódica y no constituyen remuneración para fines tributarios, con un tope exento de 50 UF mensuales (600 UF anuales), pudiendo realizarse a través de depósitos de ahorro previsional voluntario, o bien mediante depósitos convenidos. Estos últimos, son aquellos que realiza el empleador por cuenta del empleado, y a diferencia de los depósitos en APV están destinados exclusivamente para la pensión no pudiendo realizar rescates durante la vida laboral. A partir de febrero de 2011 estos instrumentos cuentan con un límite de 900 UF.

Los depósitos de APVC también consisten en ahorros voluntarios realizados por los trabajadores, pero a diferencia de los de APV son complementados por los empleadores. Así, se realiza un acuerdo entre el empleador y una institución autorizada para administrar los fondos de APVC, el cual posteriormente es suscrito por el empleador en representación de los trabajadores adheridos al respectivo plan.

Cuadro 4: Patrimonio por categoría

Categoría Global	Totales (MM\$)	Participación (%)	Variación Mensual (%)	Variación YTD (%)	Variación Anual (%)
Accionario					
América Latina	35.641	0,90	-1,17	-3,66	3,69
Asia Emergente	55.931	1,42	-5,38	2,11	-7,13
Brasil	1.032	0,03	1,27	-4,61	-3,86
Desarrollado	87.389	2,21	0,22	21,31	28,12
EEUU	424.378	10,74	-2,77	25,35	34,80
Emergente	17.582	0,45	-2,83	44,23	87,32
Europa Desarrollado	52.499	1,33	-1,62	14,89	18,51
Europa Emergente	5.088	0,13	-3,93	37,11	48,17
Nacional Large CAP	104.487	2,64	-2,07	12,44	10,92
Nacional Otros	586	0,01	-3,78	14,80	-10,58
País	212	0,01	-39,34	-89,37	-88,87
Sectorial	397	0,01	-2,38	-72,97	-79,39
Balanceado					
Agresivo	667.435	16,90	-8,79	10,56	15,21
Conservador	356.161	9,02	13,35	22,07	24,31
Moderado	601.586	15,23	-2,17	9,25	11,34
Estructurado					
Accionario Desarrollado	9.202	0,23	-15,49	-19,93	-19,51
No Accionario	66.658	1,69	-10,37	-45,14	-44,02
Deuda <365 Días					
Internacional	937	0,02	-3,30	-3,19	42,30
Nacional en UF	134.248	3,40	4,82	176,04	260,58
Nacional en pesos	172.351	4,36	-1,50	23,68	40,72
Deuda <90 Días					
Internacional Dólar	4.943	0,13	1,87	-4,65	-16,82
Nacional	218.189	5,52	-4,85	-21,90	-1,72
Deuda >365 Días					
Internacional Mercados Emergentes	13.489	0,34	8,05	24,35	26,28
Internacional Mercados Internacionales	32.618	0,83	5,25	13,65	15,89
Nacional Inversión UF >3 años y =<5	380.615	9,63	4,85	14,15	17,56
Nacional Inversión en UF <3 años	246.956	6,25	9,57	34,24	37,48
Nacional Inversión en UF >5 años	32.411	0,82	8,07	4,22	11,76
Nacional Inversión en pesos	38.388	0,97	2,12	0,79	-12,52
Orig. Flex	182.215	4,61	35,75	43,90	51,24
Inversionista Calificado					
Accionario Internacional	36	0,00	-1,92	-13,31	-11,97
Accionario Nacional	2.823	0,07	-2,14	84,44	96,37
Títulos de Deuda	3.936	0,10	-0,02	-13,63	3,76

Fuente: Asociación de Fondos Mutuos.

Cuadro 5: Partícipes por categoría

Categoría Global	Totales	Participación (%)	Variación Mensual (%)	Variación YTD (%)	Variación Anual (%)
Accionario					
América Latina	6.287	0,86	-0,49	1,58	2,31
Asia Emergente	4.786	0,65	-0,64	-2,51	-12,66
Brasil	209	0,03	-0,99	4,03	2,73
Desarrollado	6.640	0,91	3,92	10,18	7,97
EEUU	27.682	3,78	0,67	10,98	13,72
Emergente	2.483	0,34	-0,37	2,72	21,82
Europa Desarrollado	3.723	0,51	-0,21	0,80	-0,90
Europa Emergente	976	0,13	-0,47	-1,31	-3,20
Nacional Large CAP	15.882	2,17	0,23	0,92	0,02
Nacional Otros	101	0,01	1,90	5,81	2,91
País	53	0,01	-37,28	-76,05	-75,51
Sectorial	105	0,01	-0,85	-22,34	-25,83
Balanceado					
Agresivo	114.838	15,70	-11,37	-4,69	-7,13
Conservador	276.071	37,75	3,77	7,71	11,00
Moderado	124.301	17,00	-6,12	4,29	2,25
Estructurado					
Accionario Desarrollado	13	0,00	0,00	-27,78	-35,00
No Accionario	1.337	0,18	-10,37	-47,18	-45,53
Deuda <365 Días					
Internacional	194	0,03	-1,47	-2,65	39,16
Nacional en UF	4.867	0,67	4,31	42,21	50,73
Nacional en pesos	40.807	5,58	-0,49	-0,09	-1,61
Deuda <90 Días					
Internacional Dólar	307	0,04	0,85	4,04	7,67
Nacional	13.416	1,83	-0,53	-2,60	7,90
Deuda >365 Días					
Internacional Mercados Emergentes	730	0,10	-0,18	-64,13	-64,85
Internacional Mercados Internacionales	2.793	0,38	3,26	6,78	6,92
Nacional Inversión UF >3 años y =<5	21.609	2,95	0,02	0,19	-0,35
Nacional Inversión en UF <3 años	23.584	3,22	0,84	1,10	-1,02
Nacional Inversión en UF >5 años	3.067	0,42	0,74	-1,12	-1,47
Nacional Inversión en pesos	7.649	1,05	1,05	0,26	-2,66
Orig. Flex	26.687	3,65	170,52	163,68	214,56
Inversionista Calificado					
Accionario Internacional	6	0,00	0,00	-14,29	-14,29
Accionario Nacional	75	0,01	0,60	109,49	106,17
Títulos de Deuda	83	0,01	-3,19	-12,36	2,54

Fuente: Asociación de Fondos Mutuos.