



ASOCIACIÓN DE FONDOS MUTUOS

Informe Mensual Industria

Cifras a agosto de 2024

1. Comentarios y Cifras

La siguiente sección detalla la industria de fondos mutuos de Chile en cifras.¹ Ello, de acuerdo la categorización según estrategias efectivas de inversión, las cuales se encuentran definidas en la Circular Nro. 7 para el año 2024 de la Asociación de Fondos Mutuos de Chile.

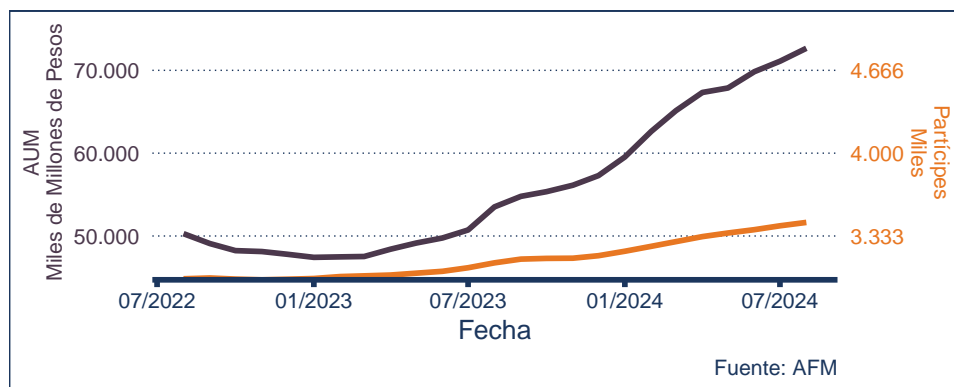


Figura 1: Evolución AUM y Participes

Como se observa en el Cuadro 1, durante agosto de 2024 el patrimonio efectivo promedió \$72.663 mil millones de pesos (US\$78.140 millones).² El número de partícipes fue 3.442.609, lo que representa una variación del 10% respecto al mismo periodo en el año anterior. En tanto, el número de alternativas disponibles se ubicó en 2.766.³

Cuadro 1: Estadísticas Generales

	Totales	Variación Mensual (%)	Variación YTD (%)	Variación Anual (%)
AUM (MM\$)	72.662.688	2,2	26,83	35,78
Partícipes	3.442.609	0,8	8,44	10,44
Series	2.766	-0,4	-3,25	-4,49

Fuente: Asociación de Fondos Mutuos

¹La información fue descargada y el informe realizado el 12 de septiembre de 2024.

²Cabe señalar que, a partir de enero de 2014, producto de la publicación de la Ley Única de Fondos, se autoriza a que un fondo invierta en cuotas de fondos mutuos administrados por la misma Administradora. Así, el patrimonio que se encuentra invertido a agosto de 2024 en fondos mutuos propios corresponde a 9,2% del total del patrimonio efectivo de la industria.

³Para efectos de cálculo se contabilizan solamente aquellas series con un patrimonio mayor a cero.

Cuadro 2: Estadísticas por Categoría Global

Categoría Global	Totales	Participación (%)	Variación Mensual (%)	Variación YTD (%)	Variación Anual (%)
Patrimonio (MM\$)					
Accionario	4.503.117	6,20	1,74	21,78	19,72
Balanceado	7.234.329	9,96	-1,52	22,42	21,74
Deuda <365 días	12.967.672	17,85	7,56	144,22	180,36
Deuda <90 días	32.847.976	45,21	-1,00	9,11	21,59
Deuda >365 días	12.684.568	17,46	11,52	36,01	33,95
Estructurado	1.825.875	2,51	-1,44	-16,51	-11,94
Inv. Calificados	571.750	0,79	-5,19	25,32	53,83
Otras (*)	27.401	0,04			
Participes					
Accionario	305.453	8,87	-0,02	9,34	7,16
Balanceado	957.494	27,81	-4,72	6,69	7,49
Deuda <365 días	409.820	11,90	2,57	32,73	37,06
Deuda <90 días	1.251.576	36,36	4,77	5,62	10,31
Deuda >365 días	479.402	13,93	2,13	5,57	4,21
Estructurado	35.733	1,04	-1,42	-22,43	-20,00
Inv. Calificados	2.644	0,08	-6,95	19,95	38,43
Otras (*)	486	0,01			
Series					
Accionario	743	26,86	3,19	-3,26	-6,78
Balanceado	632	22,85	-1,86	-6,78	-11,11
Deuda <365 días	208	7,52	-0,48	4,52	7,77
Deuda <90 días	308	11,14	3,01	7,32	7,69
Deuda >365 días	704	25,45	4,61	6,51	5,71
Estructurado	103	3,72	-4,63	-28,97	-25,90
Inv. Calificados	50	1,81	-7,41	-3,85	2,04
Otras (*)	18	0,65			

(*) Corresponde a fondos sin clasificar y/o que han sido creados recientemente, o bien que han variado su política efectiva de inversión durante el período de comparación. Algunos fondos no clasificados fueron considerados según información presentada por la CMF. Fuente: Asociación de Fondos Mutuos.

Durante el último mes, el patrimonio efectivo total administrado por Fondos Mutuos experimentó una variación de 2,2 %, cerrando así con una variación a doce meses de 35,8 %. Si revisamos los resultados por categoría del último mes, destaca el crecimiento de las categorías de deuda < 365 días y deuda > 365 días, anotando un crecimiento de 7,6 % y 11,5 % de su patrimonio administrado, respectivamente. En términos anuales, nuevamente todas las categorías registran números positivos de dos dígitos salvo los fondos estructurados. Se hace notar repetidamente la deuda < 365 días, que anota un 180,4 % de crecimiento anual y un 144,2 % YTD. En el Cuadro 2 es posible revisar estos resultados por categoría global con un mayor detalle, tanto a nivel de patrimonio, como de partícipes y series.

Al revisar la Figura 2, que muestra la evolución del patrimonio en montos absolutos (en pesos), se observa que la categoría de deuda < 90 días ha sido consistentemente la de mayor patrimonio durante los últimos meses, alcanzando 32.848 miles de millones de pesos (MMM\$) al respectivo mes. A agosto de 2024, las demás categorías de mayor importancia son la deuda menor a 365 días alcanzando 12.968 MMM\$, la categoría de fondos de deuda mayores a 365 días, alcanzando 12.685 MMM\$ y la categoría de fondos balanceados y accionarios, alcanzando 7.234 y 4.503 MMM\$, respectivamente.

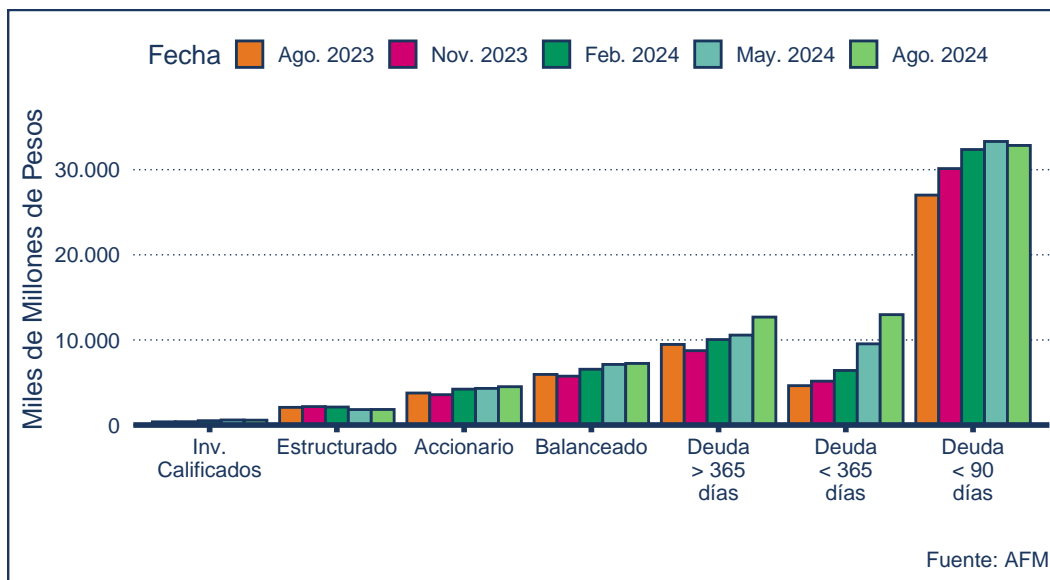


Figura 2: AUM por Categoría Global y Tipo de Deuda

Con respecto a la evolución de la estructura y participación de la industria, y como ya es recurrente durante los últimos años, la mayoría de los recursos se concentra en los fondos de deuda. Esta preponderancia de los fondos de deuda se repite a través de los años, tal como se muestra en la Figura 4, sumando consistentemente más de la mitad

del patrimonio de la industria, representando un 81 % del total al mes de estudio. A día de hoy, los fondos de deuda < 90 días por sí solos concentran alrededor de un 45 % del patrimonio de esta.

Si se revisa el detalle de la participación por subcategoría, normalmente dentro de los fondos accionarios la mayor parte del capital se concentra principalmente en los fondos accionarios EE.UU. y luego en los nacionales large CAP y desarrollados, ocurriendo lo mismo con los partícipes. Por su parte, en los fondos balanceados, los conservadores prácticamente igualaron en patrimonio a los moderados, predominando ahora tanto en patrimonio como en total de partícipes, dentro de los mismos balanceados.

Por último, en cuanto a los partícipes a nivel industria, las categorías que concentran más partícipes en el mes de estudio corresponden a los fondos de deuda, llevándose el 62 % de los partícipes, equivalente a 2.140.798, y los fondos balanceados, alcanzando el 28 % de los mismos (957.494).⁴

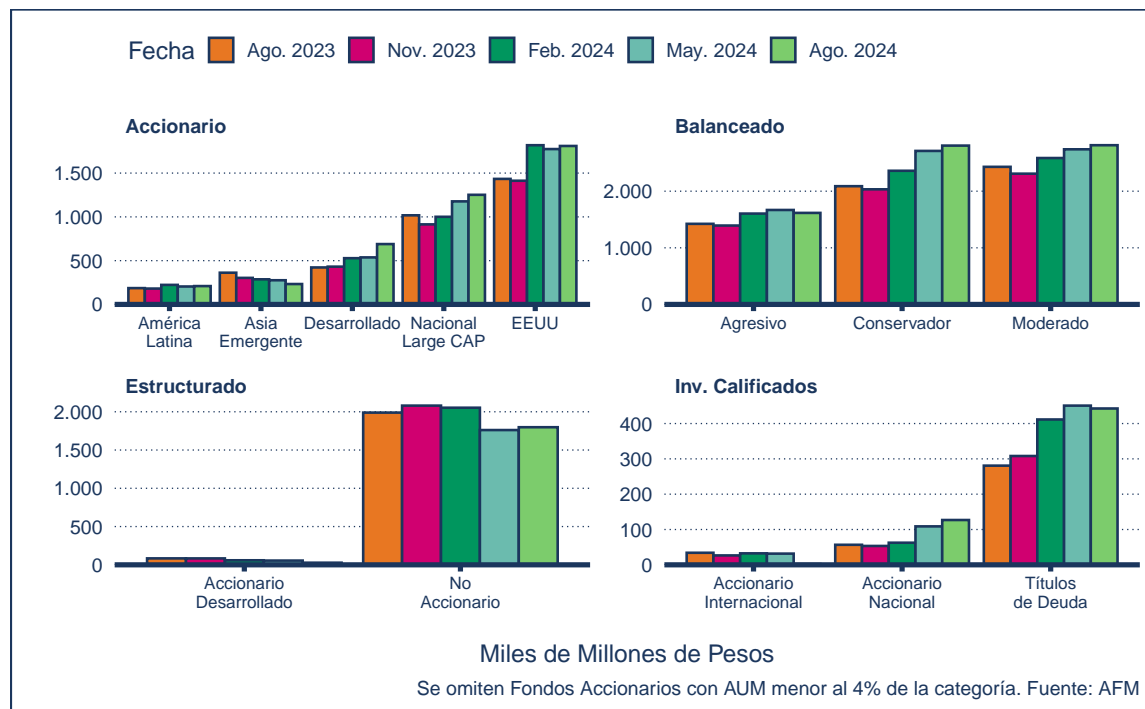


Figura 3: AUM por Subcategorías

⁴Para más información sobre patrimonio y partícipes por subcategorías, revisar Cuadro 7 y 8 en Anexos

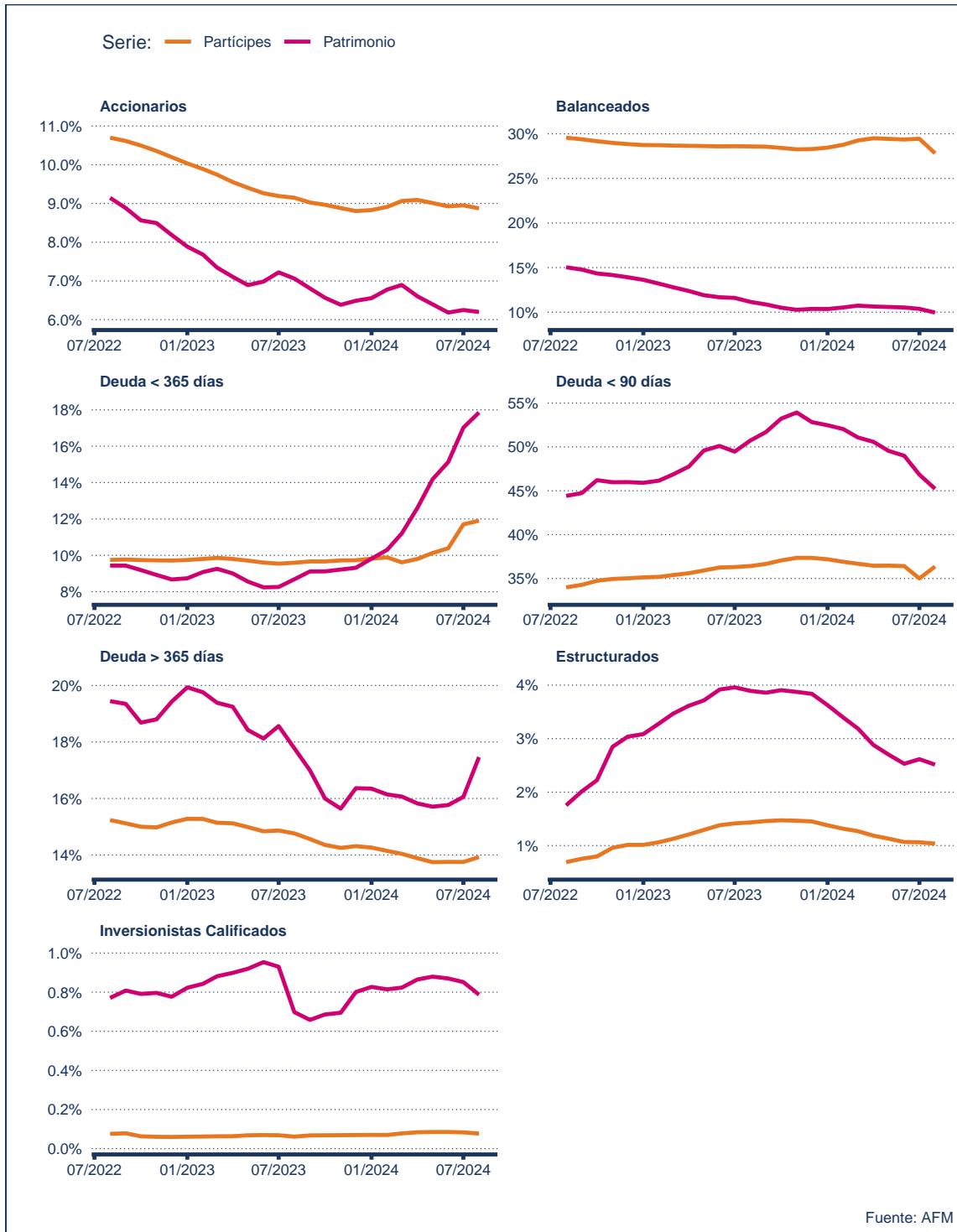


Figura 4: Participación de mercado por categoría en los últimos 24 meses

2. Cifras por Administradora

Cuadro 3: AUM, Participación de Mercado e Inversión en Fondos Propios (FP)

Administradora	AUM (MM\$)	Fondos Propios		Participación (%)	
		MM\$	(%)	Con FP	Sin FP
BTG Pactual	1.275.030	15.735	1,23	1,75	1,91
Banchile	17.044.475	2.909.916	17,07	23,46	21,41
Banco Internacional	191.510	570	0,30	0,26	0,29
Bancoestado	6.551.533	848.682	12,95	9,02	8,64
Bci	8.838.459	594.791	6,73	12,16	12,49
Bice	4.308.869	245.671	5,70	5,93	6,15
Compass Group Chile S.A.	229.451	41.653	18,15	0,32	0,28
Credicorp	442.006	8.333	1,89	0,61	0,66
Itaú	3.991.871	296.310	7,42	5,49	5,60
Larrain Vial	3.538.395	325.472	9,20	4,87	4,87
Principal	2.074.358	207.807	10,02	2,85	2,83
Santander Asset Management	13.119.522	626.033	4,77	18,06	18,93
Scotia	3.299.361	1.908	0,06	4,54	5,00
Security	3.039.861	301.613	9,92	4,18	4,15
Sura	2.375.641	106.599	4,49	3,27	3,44
Zurich Asset Management	1.131.300	116.975	10,34	1,56	1,54
Otras no adheridas (*)	1.211.045			1,67	1,83
Total	72.662.688	6.648.773	9,15		

(*) Corresponde a aquellas administradoras que no adhieren a los principios y códigos de autorregulación de la AFM. Fuente: Asociación de Fondos Mutuos, CMF.

Cuadro 4: Variación patrimonio total por Administradora

Administradora	Anual (MM\$)	Anual (%)	Mensual (%)
BTG Pactual	159.500	14,30	-4,94
Banchile	5.402.204	46,40	1,63
Banco Internacional	18.254	10,54	1,69
Bancoestado	1.691.587	34,81	6,47
Bci	2.107.193	31,30	1,62
Bice	1.184.640	37,92	3,11
Compass Group Chile S.A.	38.173	19,96	3,13
Credicorp	103.003	30,38	2,27
Itaú	1.607.964	67,45	3,18
Larrain Vial	563.988	18,96	1,87
Principal	389.364	23,11	1,91
Santander Asset Management	3.333.034	34,06	2,36

Cuadro 4: Variación patrimonio total por Administradora (continuación)

Administradora	Anual (MM\$)	Anual (%)	Mensual (%)
Scotia	880.935	36,43	-0,33
Security	463.111	17,97	1,68
Sura	604.983	34,17	3,59
Zurich Asset Management	157.679	16,20	0,20
Otras no adheridas (*)	443.380	57,76	1,27

(*) Corresponde a aquellas administradoras que no se adhieren a los principios y códigos de autorregulación de la Asociación. Fuente: Asociación de Fondos Mutuos.

Cuadro 5: Partícipes por Administradora

Administradora	Partícipes Totales	Participación de Mercado (%)	Variación Anual (%)	Variación Mensual (%)
BTG Pactual	21.505	0,62	14,09	0,70
Banchile	412.780	11,99	12,98	0,65
Banco Internacional	986	0,03	29,99	2,36
Bancoestado	1.147.717	33,34	10,77	0,92
Bci	207.396	6,02	7,83	0,50
Bice	73.231	2,13	-4,95	1,22
Compass Group Chile S.A.	8.068	0,23	74,18	3,07
Credicorp	116.912	3,40	42,78	1,54
Itaú	97.425	2,83	33,73	2,44
Larrain Vial	75.819	2,20	4,08	0,19
Principal	277.915	8,07	-3,17	0,41
Santander Asset Management	382.403	11,11	7,90	0,42
Scotia	175.551	5,10	5,76	0,66
Security	69.945	2,03	2,19	0,43
Sura	80.236	2,33	7,91	0,64
Zurich Asset Management	36.759	1,07	-0,98	0,23
Otras no adheridas (*)	257.960	7,49	24,50	1,12

(*) Corresponde a aquellas administradoras que no se adhieren a los principios y códigos de autorregulación de la Asociación. Fuente: Asociación de Fondos Mutuos.

3. Rentabilidades

Cuadro 6: Rentabilidad nominal por Categoría AFM

Categoría	Mensual			Anual
	Mínimo	Promedio	Máximo	Promedio
Accionario				
América Latina	-1,89	0,93	2,99	1,58
Asia Emergente	-2,97	-1,20	1,20	12,82
Brasil	0,25	2,41	6,49	8,71
Desarrollado	-1,63	0,22	3,23	23,90
EEUU	-4,15	-0,62	4,15	26,71
Emergente	-2,59	-1,00	2,67	14,56
Europa Desarrollado	-0,27	1,45	4,61	20,37
Europa Emergente	-5,71	-5,50	-5,33	30,88
Nacional Large CAP	-1,53	-0,36	0,51	6,81
Nacional Otros	-2,84	-2,57	-2,26	7,80
País	-3,03	-2,99	-2,90	19,14
Sectorial	-8,34	-3,45	2,99	-18,23
Balanceado				
Agresivo	-1,36	-0,39	2,46	17,43
Conservador	-0,98	1,08	3,83	9,00
Moderado	-1,35	0,33	2,30	13,11
Estructurado				
Accionario Desarrollado	1,63	2,45	3,88	18,95
No Accionario	0,05	0,70	1,74	6,87
Deuda <365 Días				
Internacional	-3,55	0,59	1,06	4,06
Nacional en UF	0,61	0,75	0,89	9,04
Nacional en pesos	0,04	0,60	0,78	7,13
Internacional Dólar	0,00	0,39	0,57	4,92
Deuda <90 Días				
Nacional	0,32	0,45	0,83	7,04
Internacional	2,04	2,14	2,16	2,14
Deuda >365 Días				
Internacional Mercados Emergentes	0,29	1,60	2,61	10,58
Internacional Mercados Internacionales	-2,26	0,67	2,04	9,87
Nacional Inversión UF >3 años y =<5	0,24	1,83	2,24	10,50
Nacional Inversión en UF <3 años	1,14	1,34	1,62	10,36
Nacional Inversión en UF >5 años	2,54	3,32	4,67	9,93
Nacional Inversión en pesos	0,40	1,36	1,83	7,97
Orig. Flex	0,11	1,45	3,49	9,71
Inversionista Calificado				
Accionario Internacional	2,70	2,95	2,99	-12,16
Accionario Nacional	-0,57	-0,20	5,26	11,32
Títulos de Deuda	0,46	2,04	5,11	9,90

Rentabilidad medida en la moneda de cada fondo. Promedios ponderados por patrimonio. Fuente: AFM

Anexos

Cuadro 7: Patrimonio por categoría

Categoría Global	Totales (Millones \$)	Participación (%)	Variación Mensual (%)	Variación YTD (%)	Variación Anual (%)
Accionario					
América Latina	209.472	0,29	5,93	8,77	12,54
Asia Emergente	232.688	0,32	-6,16	-20,13	-35,78
Brasil	7.162	0,01	8,53	-10,35	-63,58
Desarrollado	689.411	0,95	13,31	55,46	63,32
EEUU	1.810.034	2,49	-2,16	22,42	26,26
Emergente	84.178	0,12	-4,46	0,26	7,39
Europa Desarrollado	185.595	0,26	-1,02	5,25	8,72
Europa Emergente	7.900	0,01	-5,15	15,62	28,46
Nacional Large CAP	1.251.906	1,72	3,92	30,08	23,02
Nacional Otros	14.446	0,02	0,41	90,53	90,52
País	1.951	0,00	-35,57	-93,32	-94,57
Sectorial	8.374	0,01	-11,85	-51,75	-60,02
Balanceado					
Agresivo	1.616.793	2,23	-6,16	13,04	13,59
Conservador	2.805.206	3,86	-0,62	32,30	34,32
Moderado	2.812.330	3,87	0,43	19,23	15,71
Estructurado					
Accionario Desarrollado	27.812	0,04	-12,32	-62,89	-67,02
No Accionario	1.798.063	2,48	-1,25	-14,86	-9,61
Deuda <365 Días					
Internacional	439.766	0,61	6,15	73,92	60,09
Nacional en UF	5.777.675	7,95	15,90	188,60	251,65
Nacional en pesos	6.750.230	9,29	1,40	121,50	150,42
Internacional Dólar	5.807.346	8,00	-3,46	4,76	17,81
Deuda <90 Días					
Nacional	27.040.630	37,23	-0,45	10,10	22,43
Internacional	46.520	0,06			
Deuda >365 Días					
Internacional Mercados Emergentes	397.542	0,55	6,11	19,37	18,51
Internacional Mercados Internacionales	312.237	0,43	2,25	3,65	4,90
Nacional Inversión UF >3 años y =<5	3.238.288	4,46	7,40	16,00	8,92
Nacional Inversión en UF <3 años	3.998.354	5,50	16,23	63,32	68,72
Nacional Inversión en UF >5 años	607.213	0,84	3,90	-16,20	-14,22
Nacional Inversión en pesos	577.591	0,80	6,95	-4,08	-22,69
Orig. Flex	3.506.822	4,83	12,61	65,01	72,01
Inversionista Calificado					
Accionario Internacional	2.372	0,00	-92,32	-91,59	-93,05
Accionario Nacional	126.849	0,17	5,94	117,03	123,54
Títulos de Deuda	442.528	0,61	-2,19	19,74	57,61

Fuente: Asociación de Fondos Mutuos.

Cuadro 8: Partícipes por categoría

Categoría Global	Partícipes Totales	Participación (%)	Variación Mensual (%)	Variación YTD (%)	Variación Anual (%)
Accionario					
América Latina	20.105	0,58	-0,68	3,53	4,63
Asia Emergente	15.730	0,46	-2,96	-0,32	-9,61
Brasil	905	0,03	0,20	1,27	-7,50
Desarrollado	32.071	0,93	4,30	24,99	20,51
EEUU	125.956	3,66	0,02	15,51	14,37
Emergente	13.498	0,39	-2,07	15,37	19,37
Europa Desarrollado	12.732	0,37	-0,85	2,97	2,70
Europa Emergente	1.674	0,05	-0,31	-0,22	-2,03
Nacional Large CAP	79.538	2,31	-0,16	3,97	1,33
Nacional Otros	1.897	0,06	-0,73	8,45	7,08
País	517	0,02	-34,24	-72,55	-72,21
Sectorial	830	0,02	0,85	-69,28	-73,81
Balanceado					
Agresivo	165.997	4,82	-11,22	-2,56	-5,47
Conservador	514.363	14,94	-4,40	7,47	12,05
Moderado	277.134	8,05	-1,01	11,52	8,21
Estructurado					
Accionario Desarrollado	314	0,01	-0,28	-64,95	-71,29
No Accionario	35.419	1,03	-1,43	-21,58	-18,72
Deuda <365 Días					
Internacional	9.047	0,26	4,22	42,62	49,99
Nacional en UF	108.316	3,15	6,67	54,01	60,65
Nacional en pesos	292.457	8,50	1,09	26,08	29,75
Internacional Dólar	91.744	2,67	-0,01	3,09	4,46
Deuda <90 Días					
Nacional	1.159.832	33,70	5,17	5,83	10,80
Internacional	134	0,00			
Deuda >365 Días					
Internacional Mercados Emergentes	11.077	0,32	3,48	-1,96	-4,49
Internacional Mercados Internacionales	9.361	0,27	5,93	15,52	19,87
Nacional Inversión UF >3 años y =<5	147.242	4,28	0,72	-1,06	-4,77
Nacional Inversión en UF <3 años	126.137	3,66	2,03	3,42	0,96
Nacional Inversión en UF >5 años	19.213	0,56	2,12	-4,28	-9,62
Nacional Inversión en pesos	68.209	1,98	18,29	18,07	13,45
Orig. Flex	98.029	2,85	-5,36	13,87	22,98
Inversionista Calificado					
Accionario Internacional	24	0,00	-82,83	-81,82	-81,85
Accionario Nacional	1.233	0,04	3,15	185,08	227,74
Títulos de Deuda	1.388	0,04	-7,98	-15,44	-1,09

Fuente: Asociación de Fondos Mutuos.