



ASOCIACIÓN DE FONDOS MUTUOS

Informe Mensual Industria

Cifras a junio de 2024

1. Comentarios y Cifras

La siguiente sección detalla la industria de fondos mutuos de Chile en cifras.¹ Ello, de acuerdo la categorización según estrategias efectivas de inversión, las cuales se encuentran definidas en la Circular Nro. 7 para el año 2024 de la Asociación de Fondos Mutuos de Chile.

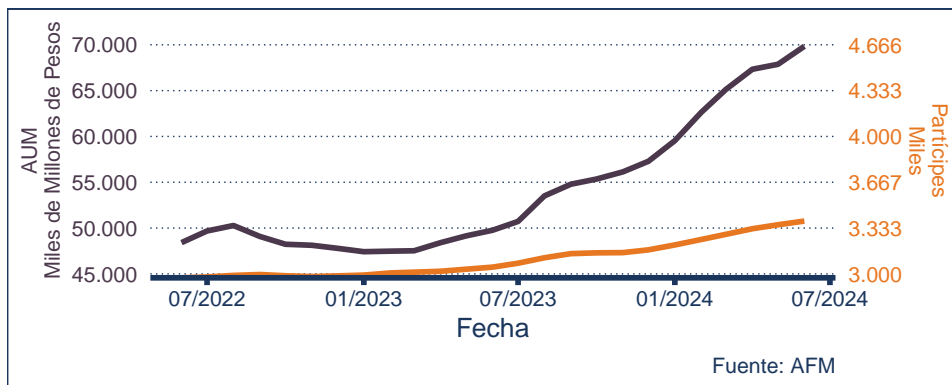


Figura 1: Evolución AUM y Participes

Como se observa en el Cuadro 1, durante junio de 2024 el patrimonio efectivo promedio \$69.838 mil millones de pesos (US\$75.413 millones).² El número de participes fue 3.384.145, lo que representa una variación del 11 % respecto al mismo periodo en el año anterior. En tanto, el número de alternativas disponibles se ubicó en 2.805.³

Cuadro 1: Estadísticas Generales

	Totales	Variación Mensual (%)	Variación YTD (%)	Variación Anual (%)
AUM (MM\$)	69.838.231	2,90	21,90	40,35
Participes	3.384.145	0,80	6,60	10,99
Series	2.805	-0,67	-1,89	-1,96

Fuente: Asociación de Fondos Mutuos

¹La información fue descargada y el informe realizado el 15 de julio de 2024.

²Cabe señalar que, a partir de enero de 2014, producto de la publicación de la Ley Única de Fondos, se autoriza a que un fondo invierta en cuotas de fondos mutuos administrados por la misma Administradora. Así, el patrimonio que se encuentra invertido a junio de 2024 en fondos mutuos propios corresponde a 8,2% del total del patrimonio efectivo de la industria.

³Para efectos de cálculo se contabilizan solamente aquellas series con un patrimonio mayor a cero.

Cuadro 2: Estadísticas por Categoría Global

Categoría Global	Totales	Participación (%)	Variación Mensual (%)	Variación YTD (%)	Variación Anual (%)
Patrimonio (MM\$)					
Accionario	4.348.779	6,23	-0,53	15,92	24,27
Balanceado	7.123.154	10,20	2,37	23,89	26,96
Deuda <365 días	10.974.863	15,71	10,11	95,84	155,67
Deuda <90 días	33.363.393	47,77	1,62	12,26	35,82
Deuda >365 días	11.141.612	15,95	3,27	16,94	20,63
Estructurado	1.402.367	2,01	-10,34	-33,55	-30,50
Inv. Calificados	619.374	0,89	1,90	31,73	27,79
Otras (*)	864.690	1,24			
Participes					
Accionario	303.078	8,96	-0,12	8,35	7,27
Balanceado	988.391	29,21	0,57	10,63	14,00
Deuda <365 días	385.599	11,39	3,32	13,49	20,28
Deuda <90 días	1.191.040	35,19	0,67	3,73	11,06
Deuda >365 días	468.935	13,86	0,87	2,33	2,64
Estructurado	30.346	0,90	-11,15	-34,94	-33,95
Inv. Calificados	2.891	0,09	0,93	30,23	35,71
Otras (*)	13.865	0,41			
Series					
Accionario	739	26,35	-0,27	-5,98	-8,20
Balanceado	653	23,28	-1,66	-3,12	-6,58
Deuda <365 días	214	7,63	0,47	2,39	5,42
Deuda <90 días	286	10,20	-1,38	0,70	5,15
Deuda >365 días	698	24,88	0,43	3,25	3,71
Estructurado	85	3,03	-12,37	-37,04	-36,57
Inv. Calificados	60	2,14	0,00	3,45	7,14
Otras (*)	70	2,50			

(*) Corresponde a fondos sin clasificar y/o que han sido creados recientemente, o bien que han variado su política efectiva de inversión durante el período de comparación. Algunos fondos no clasificados fueron considerados según información presentada por la CMF. Fuente: Asociación de Fondos Mutuos.

Durante el último mes, el patrimonio efectivo total administrado por Fondos Mutuos experimentó una variación de 2,9%, cerrando así con una variación a doce meses de 40%. Desglosando los resultados por categoría, podemos notar que a doce meses (variación anual), todas las categorías AFM –salvo los fondos estructurados– siguen registrando variaciones positivas de AUM, liderando en crecimiento anual la deuda < 365 días, anotando 155,7% anual. Si revisamos los resultados del último mes, destaca nuevamente el crecimiento de la categoría deuda < 365 días, anotando un crecimiento de 10,1% y la categoría deuda > 365 días, anotando un 3,3% mensual. En el Cuadro 2 es posible revisar estos resultados por categoría global con un mayor detalle, tanto a nivel de patrimonio, como de partícipes y series.

Al revisar la Figura 2, que muestra la evolución del patrimonio en montos absolutos (en pesos), se observa que la categoría de deuda < 90 días ha sido consistentemente la de mayor patrimonio durante los últimos meses, alcanzando 33.363 miles de millones de pesos (MMM\$) al respectivo mes, experimentando una variación los últimos doce meses de 8.799 MMM\$. A junio de 2024, las demás categorías de mayor importancia son la deuda mayor a 365 días alcanzando 11.142 MMM\$, la categoría de fondos balanceados, alcanzando 7.123 MMM\$ y la categoría de fondos de deuda menores a 365 días y accionarios, alcanzando 10.975 y 4.349 MMM\$, respectivamente.

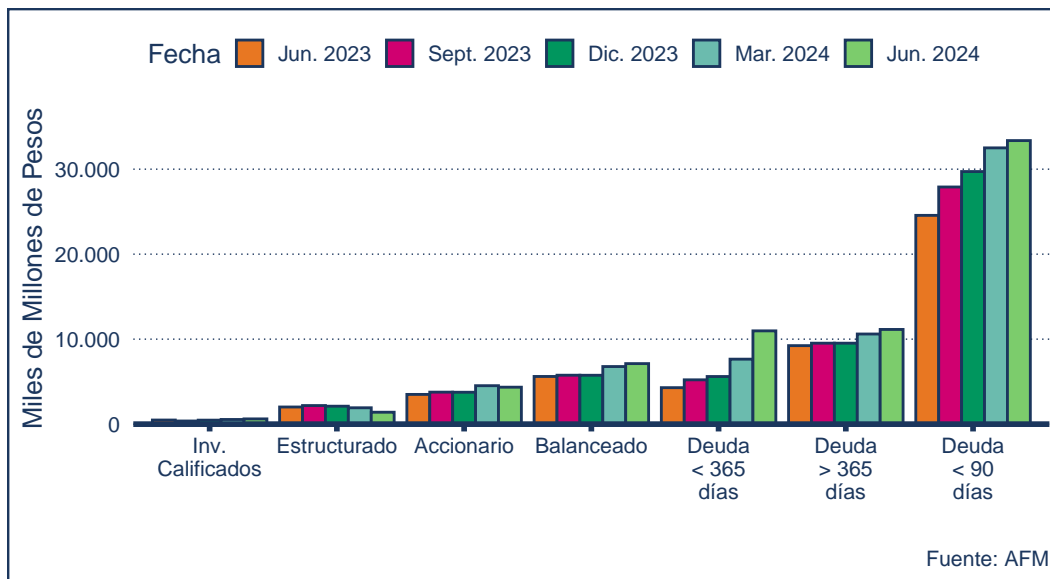


Figura 2: AUM por Categoría Global y Tipo de Deuda

Con respecto a la evolución de la estructura y participación de la industria, y como ya es recurrente durante los últimos años, la mayoría de los recursos se concentra en los fondos de deuda. Esta preponderancia de los fondos de deuda se repite a través de los

años, tal como se muestra en la Figura 4, sumando consistentemente más de la mitad del patrimonio de la industria, representando un 79 % del total al mes de estudio. A día de hoy, los fondos de deuda < 90 días por sí solos concentran alrededor de la mitad del patrimonio de la industria, administrando un 48 % del patrimonio de esta.

Si se revisa el detalle de la participación del patrimonio por subcategoría, dentro de los fondos accionarios la mayor parte del capital se concentra principalmente en los fondos accionarios EE.UU. y luego en los nacionales large CAP y desarrollados. Por su parte, y manteniendo la tendencia de meses anteriores, dentro de los balanceados siguen siendo los moderados los que mantienen mayor participación de mercado en cuanto a patrimonio, seguidos por los conservadores y agresivos, respectivamente.

Por último, en cuanto a los partícipes de la industria, las categorías que concentran más partícipes en el mes de estudio corresponden a los fondos de deuda, llevándose el 61 % de los partícipes, equivalente a 2.045.574, y los fondos balanceados, alcanzando el 29 % de los mismos (988.391).⁴

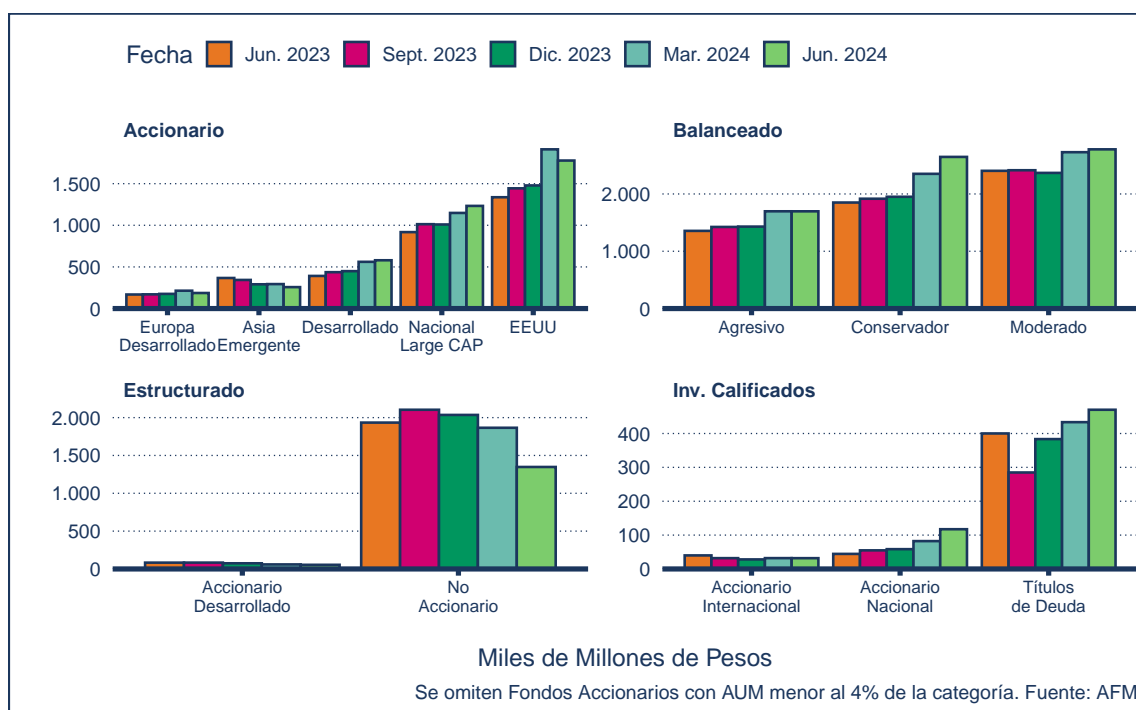


Figura 3: AUM por Subcategorías

⁴Para más información sobre patrimonio y partícipes por subcategorías, revisar Cuadro 7 y 8 en Anexos

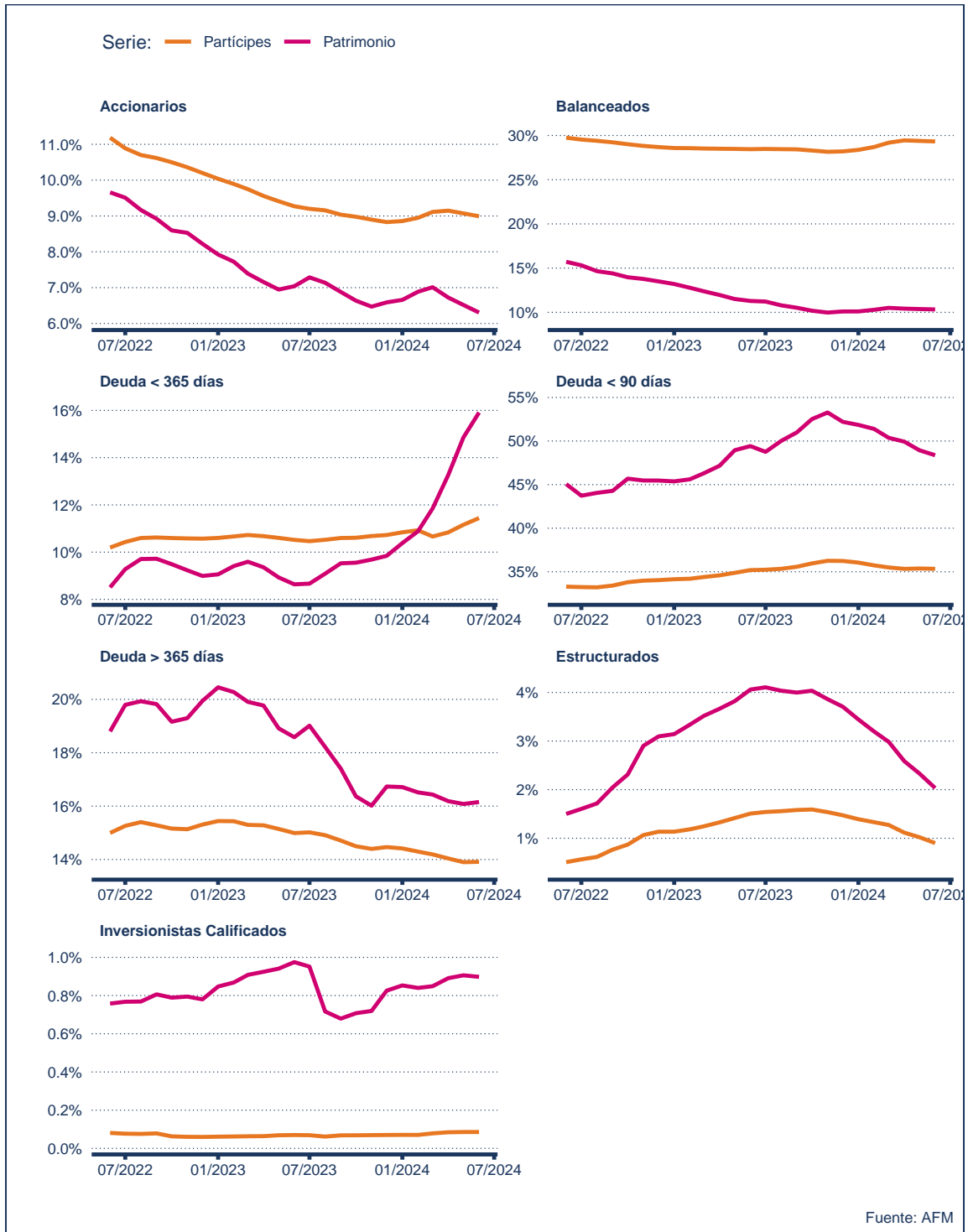


Figura 4: Participación de mercado por categoría en los últimos 24 meses

2. Cifras por Administradora

Cuadro 3: AUM, Participación de Mercado e Inversión en Fondos Propios (FP)

Administradora	AUM (MM\$)	Fondos Propios		Participación (%)	
		MM\$	(%)	Con FP	Sin FP
BTG Pactual	1.298.642	1.374	0,11	1,86	2,02
Banchile	16.456.940	2.360.317	14,34	23,56	21,98
Banco Internacional	180.228	571	0,32	0,26	0,28
Bancoestado	5.919.886	719.552	12,15	8,48	8,11
Bci	8.590.626	569.175	6,63	12,30	12,51
Bice	4.125.061	136.616	3,31	5,91	6,22
Compass Group Chile S.A.	215.439	40.028	18,58	0,31	0,27
Credicorp	442.295	10.827	2,45	0,63	0,67
Itaú	3.795.664	284.823	7,50	5,43	5,47
Larrain Vial	3.416.566	318.225	9,31	4,89	4,83
Principal	1.983.355	164.810	8,31	2,84	2,84
Santander Asset Management	12.811.626	593.118	4,63	18,34	19,05
Scotia	3.116.570	1.779	0,06	4,46	4,86
Security	2.986.496	292.053	9,78	4,28	4,20
Sura	2.242.003	90.853	4,05	3,21	3,35
Zurich Asset Management	1.114.444	125.654	11,28	1,60	1,54
Otras no adheridas (*)	1.142.390			1,64	1,78
Total	69.838.231	5.710.524	8,18		

(*) Corresponde a aquellas administradoras que no adhieren a los principios y códigos de autorregulación de la AFM. Fuente: Asociación de Fondos Mutuos, CMF.

Cuadro 4: Variación patrimonio total por Administradora

Administradora	Anual (MM\$)	Anual (%)	Mensual (%)
BTG Pactual	288.244	28,53	0,90
Banchile	5.723.496	53,32	6,13
Banco Internacional	38.795	27,43	-12,45
Bancoestado	1.231.366	26,26	0,39
Bci	2.737.463	46,77	4,08
Bice	1.183.908	40,25	4,22
Compass Group Chile S.A.	37.738	21,24	0,43
Credicorp	97.240	28,18	2,54
Itaú	1.700.214	81,14	4,86
Larrain Vial	535.649	18,59	1,84
Principal	350.967	21,50	2,19
Santander Asset Management	3.482.992	37,34	-0,78

Cuadro 4: Variación patrimonio total por Administradora (continuación)

Administradora	Anual (MM\$)	Anual (%)	Mensual (%)
Scotia	866.866	38,53	6,59
Security	677.809	29,36	-0,16
Sura	566.378	33,80	2,29
Zurich Asset Management	137.509	14,08	1,74
Otras no adheridas (*)	422.177	58,62	5,26

(*) Corresponde a aquellas administradoras que no se adhieren a los principios y códigos de autorregulación de la Asociación. Fuente: Asociación de Fondos Mutuos.

Cuadro 5: Partícipes por Administradora

Administradora	Partícipes Totales	Participación de Mercado (%)	Variación Anual (%)	Variación Mensual (%)
BTG Pactual	21.099	0,62	13,24	0,73
Banchile	407.238	12,03	13,29	1,70
Banco Internacional	960	0,03	35,99	0,00
Bancoestado	1.129.120	33,37	11,63	0,73
Bci	205.008	6,06	8,67	0,64
Bice	71.152	2,10	-5,26	-2,10
Compass Group Chile S.A.	7.496	0,22	82,72	3,04
Credicorp	113.609	3,36	63,30	1,69
Itaú	92.810	2,74	34,86	2,68
Larrain Vial	75.530	2,23	3,61	0,47
Principal	275.410	8,14	-3,81	0,42
Santander Asset Management	378.416	11,18	7,89	0,90
Scotia	173.377	5,12	5,01	0,45
Security	69.396	2,05	2,48	0,41
Sura	76.972	2,27	6,71	-2,63
Zurich Asset Management	36.748	1,09	-0,30	-0,21
Otras no adheridas (*)	249.804	7,38	24,41	1,45

(*) Corresponde a aquellas administradoras que no se adhieren a los principios y códigos de autorregulación de la Asociación. Fuente: Asociación de Fondos Mutuos.

3. Rentabilidades

Cuadro 6: Rentabilidad nominal por Categoría AFM

Categoría	Mensual			Anual
	Mínimo	Promedio	Máximo	Promedio
Accionario				
América Latina	-7,00	-4,89	2,92	2,61
Asia Emergente	1,68	4,90	7,05	19,29
Brasil	-5,10	-1,47	-1,10	2,54
Desarrollado	0,01	5,33	7,76	32,57
EEUU	1,83	6,18	8,46	34,43
Emergente	-3,02	4,62	7,61	21,15
Europa Desarrollado	-2,41	-0,24	0,96	22,33
Europa Emergente	1,43	1,65	1,83	60,97
Nacional Large CAP	-4,33	-2,78	-1,05	10,67
Nacional Otros	-2,50	-1,26	-0,60	18,31
País	2,02	2,09	2,23	23,74
Sectorial	-20,88	-13,79	3,08	-29,57
Balanceado				
Agresivo	-1,68	2,93	4,95	22,51
Conservador	-0,95	0,62	2,28	8,06
Moderado	-1,17	1,89	4,63	14,74
Estructurado				
Accionario Desarrollado	1,28	8,19	16,10	25,74
No Accionario	0,03	0,63	1,18	8,01
Deuda <365 Días				
Internacional	0,36	0,46	2,66	3,91
Nacional en UF	0,64	0,76	0,88	9,11
Nacional en pesos	0,37	0,52	0,68	7,72
Orig. Flex	-0,16	0,44	0,55	6,47
Deuda <90 Días				
Internacional Dólar	0,00	0,38	0,55	4,94
Nacional	0,11	0,45	0,58	8,07
Deuda >365 Días				
Internacional Mercados Emergentes	-0,10	0,87	3,58	9,45
Internacional Mercados Internacionales	-0,61	1,43	8,64	9,95
Nacional Inversión UF >3 años y =<5	-0,27	0,43	0,97	6,58
Nacional Inversión en UF <3 años	0,43	0,63	0,78	8,60
Nacional Inversión en UF >5 años	-1,65	-0,35	0,45	2,15
Nacional Inversión en pesos	-0,32	0,14	0,46	6,01
Orig. Flex	0,13	0,51	1,41	7,78
Inversionista Calificado				
Accionario Internacional	-8,77	0,66	2,33	12,28
Accionario Nacional	-2,44	-2,37	-2,25	15,17
Títulos de Deuda	-1,80	0,18	1,89	6,54

Rentabilidad medida en la moneda de cada fondo. Promedios ponderados por patrimonio. Fuente: AFM

Anexos

Cuadro 7: Patrimonio por categoría

Categoría Global	Totales (Millones \$)	Participación (%)	Variación Mensual (%)	Variación YTD (%)	Variación Anual (%)
Accionario					
América Latina	184.744	0,27	-10,65	-4,43	22,68
Asia Emergente	257.367	0,37	-6,76	-11,66	-29,87
Brasil	6.431	0,01	-12,13	-19,50	-62,93
Desarrollado	579.893	0,84	5,97	29,06	48,04
EEUU	1.777.640	2,58	0,18	20,23	32,96
Emergente	88.688	0,13	-0,81	5,64	20,76
Europa Desarrollado	186.794	0,27	-5,85	5,93	10,71
Europa Emergente	7.853	0,01	-0,66	14,93	48,09
Nacional Large CAP	1.232.983	1,79	-0,15	22,10	34,31
Nacional Otros	12.081	0,02	-0,05	59,34	75,31
País	2.939	0,00	-28,59	-89,94	-92,63
Sectorial	11.365	0,02	-14,92	-34,52	-52,12
Balanceado					
Agresivo	1.697.098	2,46	1,73	18,65	25,16
Conservador	2.646.914	3,84	4,21	35,65	43,02
Moderado	2.779.142	4,03	1,05	17,36	15,60
Estructurado					
Accionario Desarrollado	54.741	0,08	-1,62	-26,96	-34,55
No Accionario	1.347.626	1,95	-10,66	-33,79	-30,33
Deuda <365 Días					
Internacional	348.089	0,50	34,33	37,66	23,08
Nacional en UF	4.416.427	6,40	8,87	120,61	148,33
Nacional en pesos	6.202.023	8,99	9,93	85,80	180,77
Orig. Flex	8.324	0,01	-6,48	-25,74	-62,88
Deuda <90 Días					
Internacional Dólar	6.328.188	9,17	6,36	14,15	22,29
Nacional	27.035.205	39,20	0,57	11,82	39,43
Deuda >365 Días					
Internacional Mercados Emergentes	482.567	0,70	2,64	11,58	19,34
Internacional Mercados Internacionales	288.888	0,42	-4,25	-3,87	-7,59
Nacional Inversión UF >3 años y =<5	3.001.196	4,35	1,73	7,51	10,30
Nacional Inversión en UF <3 años	3.244.707	4,70	5,23	32,53	37,33
Nacional Inversión en UF >5 años	606.659	0,88	-8,12	-24,65	-30,29
Nacional Inversión en pesos	560.267	0,81	2,53	-6,96	-11,52
Orig. Flex	2.957.327	4,29	6,53	37,72	53,07
Inversionista Calificado					
Accionario Internacional	31.846	0,05	0,41	12,85	-20,40
Accionario Nacional	117.385	0,17	7,84	100,83	163,73
Títulos de Deuda	470.143	0,68	0,62	22,59	17,49

Fuente: Asociación de Fondos Mutuos.

Cuadro 8: Partícipes por categoría

Categoría Global	Partícipes Totales	Participación (%)	Variación Mensual (%)	Variación YTD (%)	Variación Anual (%)
Accionario					
América Latina	20.618	0,61	-1,34	5,73	9,16
Asia Emergente	16.127	0,48	-0,30	2,20	-12,15
Brasil	914	0,03	-4,07	2,34	-1,27
Desarrollado	29.682	0,88	0,46	15,46	10,02
EEUU	123.489	3,66	0,43	13,25	12,40
Emergente	13.655	0,41	-1,49	16,70	30,37
Europa Desarrollado	12.882	0,38	-0,16	4,18	2,22
Europa Emergente	1.675	0,05	-0,19	-0,16	-3,53
Nacional Large CAP	80.518	2,39	0,35	4,93	6,00
Nacional Otros	1.909	0,06	1,00	9,11	13,00
País	783	0,02	-5,62	-58,43	-56,41
Sectorial	827	0,02	-45,03	-69,39	-74,66
Balanceado					
Agresivo	183.688	5,45	1,47	7,83	4,47
Conservador	529.243	15,70	0,83	11,52	21,73
Moderado	275.460	8,17	-0,52	10,85	7,42
Estructurado					
Accionario Desarrollado	576	0,02	-8,44	-35,75	-48,77
No Accionario	29.770	0,88	-11,20	-34,92	-33,58
Deuda <365 Días					
Internacional	7.698	0,23	15,90	21,35	28,70
Nacional en UF	93.844	2,78	5,22	33,43	34,98
Nacional en pesos	283.894	8,42	2,40	7,98	15,95
Orig. Flex	164	0,00	7,36	-9,62	-26,77
Deuda <90 Días					
Internacional Dólar	91.996	2,73	0,39	3,37	4,40
Nacional	1.099.044	32,61	0,69	3,76	11,65
Deuda >365 Días					
Internacional Mercados Emergentes	13.162	0,39	3,06	15,27	13,89
Internacional Mercados Internacionales	8.533	0,25	0,61	5,33	9,77
Nacional Inversión UF >3 años y =<5	145.822	4,33	0,11	-2,01	-4,86
Nacional Inversión en UF <3 años	122.623	3,64	0,44	0,54	-2,99
Nacional Inversión en UF >5 años	19.015	0,56	-0,72	-7,82	-16,12
Nacional Inversión en pesos	57.972	1,72	0,99	0,35	-0,78
Orig. Flex	101.808	3,02	2,47	13,67	32,65
Inversionista Calificado					
Accionario Internacional	139	0,00	2,18	6,23	6,51
Accionario Nacional	1.168	0,03	6,64	170,04	239,36
Títulos de Deuda	1.584	0,05	-3,00	-4,39	-4,33

Fuente: Asociación de Fondos Mutuos.