



ASOCIACIÓN DE FONDOS MUTUOS

Informe de Ahorro Previsional Voluntario en Fondos Mutuos

Cifras a abril 2024

1. Comentarios y Cifras

La siguiente sección detalla las cifras del APV en la industria de fondos mutuos de Chile.¹ Ello, de acuerdo la categorización según estrategias efectivas de inversión, las cuales se encuentran definidas en la Circular Nro. 7 para el año 2024 de la Asociación de Fondos Mutuos de Chile.

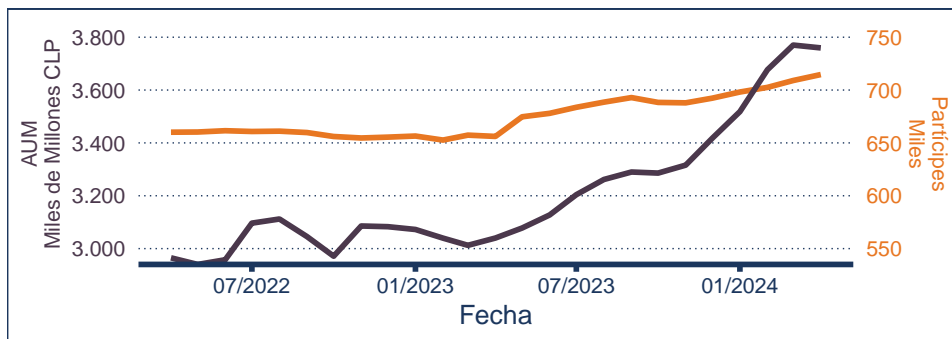


Figura 1: Evolución AUM y Participes

Como se observa en el Cuadro 1, el patrimonio promedio efectivo total administrado por la industria de fondos mutuos en APV a abril de 2024 fue de \$ 3.760 mil millones de pesos (US\$ 3.916 millones), representando un 5,6% del total de fondos mutuos.² Con relación al número de participantes en APV, estos alcanzaron los 714.671. Por su parte, el número de series de fondos APV disponibles en la industria correspondió a 675.³

Cuadro 1: Estadísticas Generales

	Totales	Variación Mensual (%)	Variación YTD (%)	Variación Anual (%)
Patrimonio (MM\$)	3.759.514	-0,28	10,00	23,67
Participes	714.671	0,79	3,23	8,92
Series	675	-0,15	-3,02	0,75

Fuente: Asociación de Fondos Mutuos

¹ El informe fue realizado el 6 de mayo de 2024

² Las administradoras de fondos mutuos pueden administrar el patrimonio vía cuentas propias y/o cuentas ómnibus, las cuales no son directamente comercializadas por la administradora de fondos mutuos, si no que por un agente colocador externo. En este informe las cifras correspondientes al patrimonio total incluye cuentas ómnibus.

³ Para efectos de cálculo solo se contabilizan aquellas series con patrimonio mayor a cero.

Cuadro 2: Estadísticas por Categoría Global

Categoría Global	Totales	Participación (%)	Variación Mensual (%)	Variación YTD (%)	Variación Anual (%)
Patrimonio (MM\$)					
Accionario	775.017	20,61	-1,75	16,79	36,73
Balanceado	1.606.378	42,73	-0,28	11,19	18,97
Deuda <365 días	236.925	6,30	10,93	26,65	57,43
Deuda <90 días	259.970	6,92	-3,59	-9,03	32,57
Deuda >365 días	804.114	21,39	-0,02	6,95	16,54
Estructurado	64.354	1,71	-9,58	-14,20	-19,33
Inv. Calificados	7.006	0,19	6,76	14,57	54,26
Otras (*)	5.751	0,15			
Participes					
Accionario	67.757	9,48	0,39	2,55	2,39
Balanceado	516.441	72,26	1,04	4,20	11,00
Deuda <365 días	45.272	6,33	0,62	1,83	0,69
Deuda <90 días	13.450	1,88	-0,21	-4,63	12,17
Deuda >365 días	70.196	9,82	-0,19	-0,31	6,07
Estructurado	1.069	0,15	-11,97	-17,27	-19,31
Inv. Calificados	168	0,02	9,46	22,58	59,53
Otras (*)	317	0,04			
Series					
Accionario	187	27,70	1,08	-7,88	-9,22
Balanceado	213	31,56	0,00	0,95	1,43
Deuda <365 días	43	6,37	0,00	2,38	16,22
Deuda <90 días	43	6,37	2,38	-4,44	7,50
Deuda >365 días	149	22,07	0,00	0,00	4,20
Estructurado	25	3,70	-13,79	-19,35	8,70
Inv. Calificados	8	1,19	0,00	0,00	14,29
Otras (*)	7	1,04			

(*) Corresponde a fondos sin clasificar y/o que han sido creados recientemente, o bien que han variado su política efectiva de inversión durante el período de comparación. Fuente: Asociación de Fondos Mutuos.

Durante abril de 2024, el patrimonio invertido en cuentas exclusivas de APV varió en -0,28 % respecto al mes anterior, acumulando a doce meses una variación de 24 %. Revisando el Cuadro 2, que nos detalla la evolución de la industria por categoría AFM, destaca el crecimiento del patrimonio efectivo en los fondos de deuda menores a 365 días, creciendo un 10,9 % durante este mes, acumulando un 26,6 % YTD y 57,4 % de crecimiento interanual.

La Figura 2 nos presenta un resumen de la evolución del patrimonio en APV en montos absolutos durante el último año. A primera vista, se puede observar que 1.606 miles de millones del patrimonio de APV se concentran en los fondos balanceados, seguidos por 804 miles de millones en deuda > 365 días, 775 miles de millones en fondos accionarios y 260 miles de millones en fondos *money market*. Más abajo, la figura 3 presenta información del patrimonio de acuerdo a las subcategorías de los fondos.



Figura 2: AUM en APV por Categoría Global y Tipo de Deuda

Al igual que en meses anteriores, la mayoría de recursos y partícipes se concentró en los fondos balanceados, alcanzando el 72 % de los partícipes y el 43 % del AUM, seguido de los fondos de deuda > 365 días (21 % del AUM y 9,8 % de partícipes) y fondos accionarios (21 % del AUM y 9,5 % de partícipes). En los fondos accionarios, al igual que en los últimos meses, los que concentran mayor capital son los que invierten en EE.UU y los

nacionales. Para los fondos balanceados, los activos se encuentran principalmente en las subcategorías agresivo y moderado, y la mayor cantidad de partícipes se encuentra en fondos balanceados conservadores, sumando esta categoría más de 265.000 partícipes (37 % del total aproximadamente).⁴

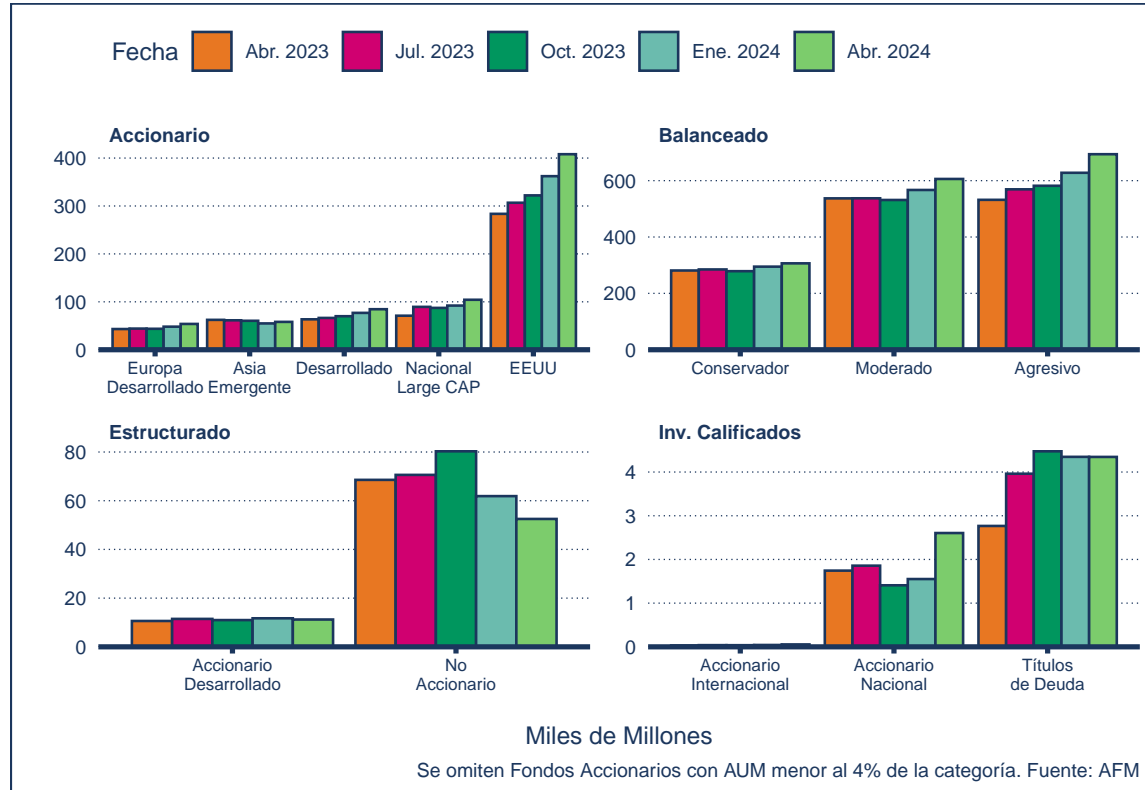


Figura 3: AUM por Subcategorías

Al revisar la participación en la Figura 4, destaca el repunte de la participación de los fondos de deuda < 365 días, que en dos años han duplicado su participación en la modalidad de APV en fondos mutuos, pasando de un 3 % a más de un 6 % de participación desde abril 2022 a abril 2024. La participación del AUM en los fondos balanceados se ha estabilizado alrededor del 40 % del total de la inversión destinada a APV, disminuyendo durante los últimos dos años. La deuda < 90 días sigue retrocediendo en participación al igual que el mes anterior, disminuyendo a niveles similares a los que tenía hace un año atrás, lo que reafirma la preferencia por inversiones de mayor plazo observada durante los primeros meses de 2024.

⁴En Anexos se encuentran estadísticas detalladas sobre el APV por categoría AFM en fondos mutuos.

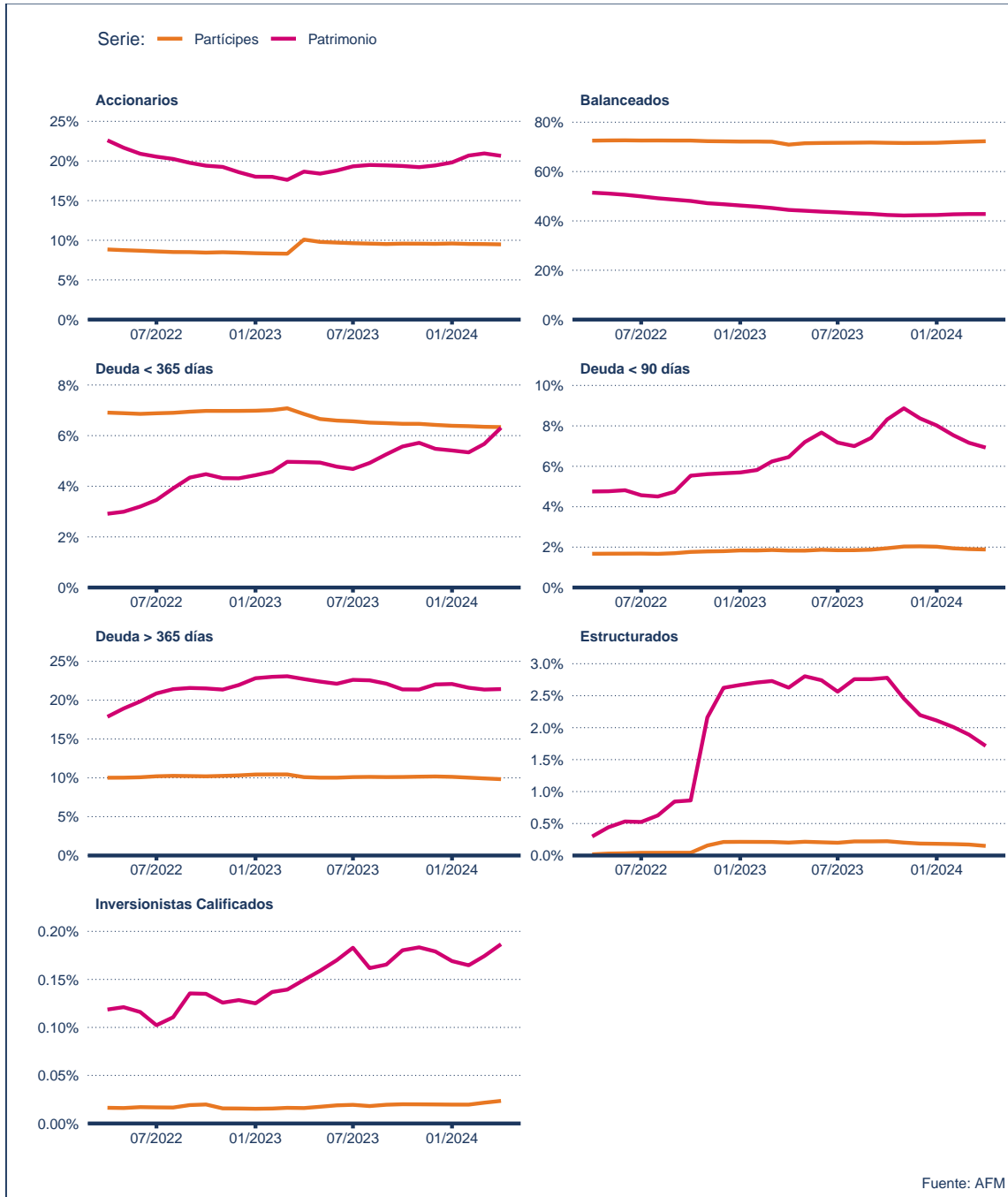


Figura 4: Evolución Participación AUM y Participes

2. Recursos APV por administradoras

Cuadro 3: Estadísticas por Administradora

Administradora	Totales	Participación de Mercado (%)	Variación Anual (%)	Variación Mensual (%)
Patrimonio (MM\$)				
BTG Pactual	54.540	1,45	11,78	-1,46
Banchile	341.564	9,09	18,42	-0,17
Bancoestado	156.468	4,16	9,24	-0,36
Bci	159.479	4,24	10,96	-0,87
Bice	277.656	7,39	26,12	0,45
Credicorp	2.599	0,07	9,26	-1,39
Itaú	79.371	2,11	34,91	0,33
Larrain Vial	690.703	18,37	26,14	-0,78
Principal	819.451	21,80	18,38	-1,23
Santander Asset Management	139.614	3,71	36,38	0,37
Scotia	21.966	0,58	31,50	-0,73
Security	123.394	3,28	23,33	-0,69
Sura	682.977	18,17	28,91	1,31
Zurich Asset Management	79.058	2,10	14,87	-1,80
Otras no adheridas (*)	130.674	3,48		
Participes				
BTG Pactual	2.454	0,34	-0,50	0,19
Banchile	20.459	2,86	2,58	0,63
Bancoestado	456.434	63,87	12,45	1,10
Bci	8.245	1,15	1,59	0,41
Bice	8.205	1,15	10,84	-0,13
Credicorp	209	0,03	-3,00	-0,79
Itaú	5.983	0,84	24,59	2,03
Larrain Vial	12.074	1,69	2,68	0,33
Principal	95.190	13,32	-1,31	-0,18
Santander Asset Management	8.630	1,21	3,03	0,54
Scotia	4.436	0,62	-0,35	-0,13
Security	11.685	1,63	-0,66	0,08
Sura	38.104	5,33	2,96	0,47
Zurich Asset Management	12.207	1,71	-0,36	-2,11
Otras no adheridas (*)	30.356	4,25		
Series				
BTG Pactual	35	5,19	-7,89	0,00
Banchile	64	9,48	-5,88	0,00
Bancoestado	19	2,81	35,71	0,00
Bci	48	7,11	11,63	0,00
Bice	58	8,59	-14,71	0,00

Cuadro 3: Estadísticas por Administradora (continuación)

Administradora	Totales	Participación de Mercado (%)	Variación Anual (%)	Variación Mensual (%)
Credicorp	7	1,04	0,00	0,00
Itaú	46	6,81	0,00	0,00
Larrain Vial	60	8,89	1,69	0,00
Principal	108	16,00	0,00	0,00
Santander Asset Management	33	4,89	0,00	0,00
Scotia	18	2,67	0,00	0,00
Security	28	4,15	-3,45	0,00
Sura	61	9,04	-11,59	0,00
Zurich Asset Management	75	11,11	25,00	-1,32
Otras no adheridas (*)	15	2,22		

(*) Corresponde a aquellas administradoras que no se adhieren a los principios y códigos de autorregulación de la Asociación. Fuente: Asociación de Fondos Mutuos.

Anexos

Recursos de APV

Actualmente existen herramientas complementarias al ahorro previsional obligatorio que permiten aumentar el monto de jubilación, tales como: el Ahorro Previsional Voluntario (APV) y el Ahorro Previsional Voluntario Colectivo (APVC).

Los depósitos de APV son aquellos que realiza el empleado en forma periódica y no constituyen remuneración para fines tributarios, con un tope exento de 50 UF mensuales (600 UF anuales), pudiendo realizarse a través de depósitos de ahorro previsional voluntario, o bien mediante depósitos convenidos. Estos últimos, son aquellos que realiza el empleador por cuenta del empleado, y a diferencia de los depósitos en APV están destinados exclusivamente para la pensión no pudiendo realizar rescates durante la vida laboral. A partir de febrero de 2011 estos instrumentos cuentan con un límite de 900 UF.

Los depósitos de APVC también consisten en ahorros voluntarios realizados por los trabajadores, pero a diferencia de los de APV son complementados por los empleadores. Así, se realiza un acuerdo entre el empleador y una institución autorizada para administrar los fondos de APVC, el cual posteriormente es suscrito por el empleador en representación de los trabajadores adheridos al respectivo plan.

Cuadro 4: Patrimonio por categoría

Categoría Global	Totales (MM\$)	Participación (%)	Variación Mensual (%)	Variación YTD (%)	Variación Anual (%)
Accionario					
América Latina	40.616	1,08	-2,42	9,78	58,23
Asia Emergente	58.111	1,55	-0,67	5,33	-6,84
Brasil	1.146	0,03	-7,23	5,93	-0,58
Desarrollado	84.572	2,25	-2,77	16,58	33,26
EEUU	408.058	10,88	-2,24	20,53	43,90
Emergente	17.805	0,47	-1,35	46,43	115,77
Europa Desarrollado	53.831	1,43	-3,56	17,81	24,57
Europa Emergente	4.637	0,12	3,45	24,96	60,45
Nacional Large CAP	104.302	2,78	1,61	12,24	46,86
Nacional Otros	612	0,02	-0,88	19,92	-9,81
País	796	0,02	-7,32	-60,17	-47,64
Sectorial	530	0,01	-3,98	-63,90	-75,78
Balanceado					
Agresivo	693.853	18,49	-0,52	14,93	30,43
Conservador	306.538	8,17	0,26	5,54	9,01
Moderado	605.986	16,15	-0,28	10,05	12,82
Estructurado					
Accionario Desarrollado	11.216	0,30	-6,50	-2,40	5,67
No Accionario	52.516	1,40	-10,32	-16,52	-23,40
Deuda <365 Días					
Internacional	1.069	0,03	-0,31	10,47	8.027,07
Nacional en UF	79.003	2,11	33,98	62,45	90,61
Nacional en pesos	156.853	4,18	2,15	14,10	43,85
Deuda <90 Días					
Internacional Dólar	5.010	0,13	-14,33	-3,37	-18,84
Nacional	253.474	6,76	-3,47	-9,27	33,46
Deuda >365 Días					
Internacional Mercados Emergentes	12.649	0,34	1,15	16,61	28,07
Internacional Mercados Internacionales	31.421	0,84	-0,98	9,48	9,65
Nacional Inversión UF >3 años y =<5	354.824	9,46	-0,40	6,24	20,64
Nacional Inversión en Pesos	38.187	1,02	-3,09	0,26	19,55
Nacional Inversión en UF <3 años	203.217	5,42	2,66	10,47	8,39
Nacional Inversión en UF >5 años	32.137	0,86	-1,81	3,34	17,29
Orig. Flex	131.679	3,51	-1,49	5,21	19,13
Inversionista Calificado					
Accionario Internacional	55	0,00	20,57	34,25	77,25
Accionario Nacional	2.604	0,07	26,30	70,12	49,33
Títulos de Deuda	4.346	0,12	-2,42	-4,33	57,10

Fuente: Asociación de Fondos Mutuos.

Cuadro 5: Participes por categoría

Categoría Global	Totales	Participación (%)	Variación Mensual (%)	Variación YTD (%)	Variación Anual (%)
Accionario					
América Latina	6.403	0,90	-0,31	3,46	5,35
Asia Emergente	4.935	0,69	0,13	-3,14	-17,76
Brasil	213	0,03	-1,60	6,21	-13,87
Desarrollado	6.111	0,86	0,18	1,36	-2,50
EEUU	26.739	3,74	1,06	7,22	9,32
Emergente	2.494	0,35	0,00	3,22	29,17
Europa Desarrollado	3.726	0,52	-0,23	0,89	-2,59
Europa Emergente	985	0,14	0,01	-0,44	-5,26
Nacional Large CAP	15.766	2,21	0,11	0,18	1,60
Nacional Otros	97	0,01	-0,03	2,07	-7,65
País	182	0,03	-10,88	-17,93	-13,26
Sectorial	107	0,01	-0,18	-21,25	-29,25
Balanceado					
Agresivo	120.457	16,86	0,10	-0,03	-4,05
Conservador	265.427	37,16	0,88	3,70	22,10
Moderado	130.558	18,28	2,27	9,54	6,73
Estructurado					
Accionario Desarrollado	14	0,00	-13,38	-20,37	104,76
No Accionario	1.035	0,14	-12,15	-17,50	-21,07
Deuda <365 Días					
Internacional	206	0,03	-3,77	3,02	6.753,33
Nacional en UF	3.849	0,54	7,15	12,46	15,43
Nacional en pesos	41.217	5,77	0,07	0,93	-0,98
Deuda <90 Días					
Internacional Dólar	286	0,04	-2,51	-3,00	0,66
Nacional	13.101	1,83	-0,23	-4,88	11,91
Deuda >365 Días					
Internacional Mercados Emergentes	2.045	0,29	0,23	0,49	-0,36
Internacional Mercados Internacionales	2.694	0,38	0,97	2,99	1,03
Nacional Inversión UF >3 años y =<5	21.457	3,00	-0,25	-0,72	0,77
Nacional Inversión en Pesos	7.641	1,07	-0,39	0,16	-0,15
Nacional Inversión en UF <3 años	23.308	3,26	0,03	-0,08	-4,02
Nacional Inversión en UF >5 años	3.075	0,43	-0,81	-0,87	-1,70
Orig. Flex	9.975	1,40	-0,65	-1,17	95,44
Inversionista Calificado					
Accionario Internacional	8	0,00	10,95	10,95	29,45
Accionario Nacional	70	0,01	25,21	93,81	96,34
Títulos de Deuda	90	0,01	-0,34	-3,87	41,81

Fuente: Asociación de Fondos Mutuos.