



ASOCIACIÓN DE FONDOS MUTUOS

Informe Mensual Industria

Cifras a abril de 2024

1. Comentarios y Cifras

La siguiente sección detalla la industria de fondos mutuos de Chile en cifras.¹ Ello, de acuerdo la categorización según estrategias efectivas de inversión, las cuales se encuentran definidas en la Circular Nro. 7 para el año 2024 de la Asociación de Fondos Mutuos de Chile.

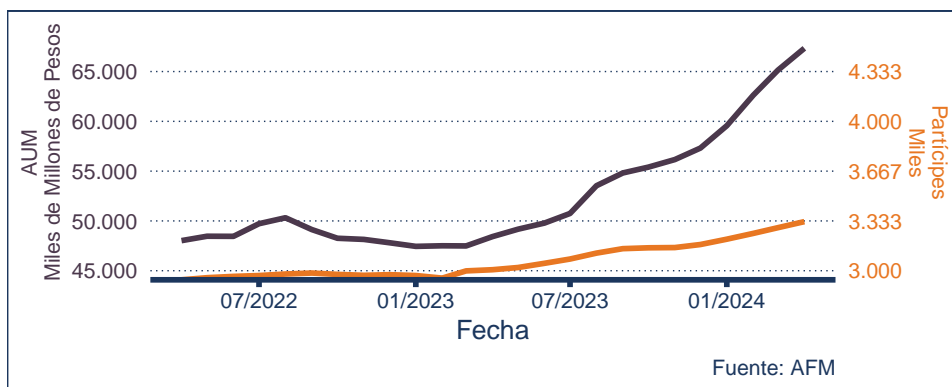


Figura 1: Evolución AUM y Participes

Como se observa en el Cuadro 1, durante abril de 2024 el patrimonio efectivo promedio \$67.336 mil millones de pesos (US\$70.131 millones).² El número de participes fue 3.328.518, lo que representa una variación del 11 % respecto al mismo periodo en el año anterior. En tanto, el número de alternativas disponibles se ubicó en 2.857.³

Cuadro 1: Estadísticas Generales

	Totales	Variación Mensual (%)	Variación YTD (%)	Variación Anual (%)
AUM (MM\$)	67.335.898	3,37	17,48	39,05
Participes	3.328.518	1,23	4,83	10,71
Series	2.857	0,49	-0,10	0,74

Fuente: Asociación de Fondos Mutuos

¹La información fue descargada y el informe realizado el 10 de mayo de 2024.

²Cabe señalar que, a partir de enero de 2014, producto de la publicación de la Ley Única de Fondos, se autoriza a que un fondo invierta en cuotas de fondos mutuos administrados por la misma Administradora. Así, el patrimonio que se encuentra invertido a abril de 2024 en fondos mutuos propios corresponde a 7,8% del total del patrimonio efectivo de la industria.

³Para efectos de cálculo se contabilizan solamente aquellas series con un patrimonio mayor a cero.

Cuadro 2: Estadísticas por Categoría Global

Categoría Global	Totales	Participación (%)	Variación Mensual (%)	Variación YTD (%)	Variación Anual (%)
Patrimonio (MM\$)					
Accionario	4.378.516	6,50	-1,45	18,05	27,59
Balanceado	6.939.389	10,31	2,37	20,80	16,38
Deuda <365 días	8.836.652	13,12	15,56	66,31	103,74
Deuda <90 días	33.397.341	49,60	2,41	11,40	45,96
Deuda >365 días	10.614.024	15,76	1,70	13,32	14,44
Estructurado	2.190.835	3,25	-4,71	-8,69	16,45
Inv. Calificados	604.014	0,90	8,17	26,93	39,42
Otras (*)	375.126	0,56			
Participes					
Accionario	301.320	9,05	1,38	6,48	3,43
Balanceado	976.562	29,34	2,06	9,72	15,11
Deuda <365 días	359.386	10,80	2,83	16,37	21,73
Deuda <90 días	1.170.942	35,18	0,70	-0,42	9,79
Deuda >365 días	465.310	13,98	0,06	1,57	1,97
Estructurado	45.231	1,36	-6,05	-15,57	3,58
Inv. Calificados	2.806	0,08	8,56	26,00	46,33
Otras (*)	6.961	0,21			
Series					
Accionario	735	25,73	0,82	-5,53	-8,01
Balanceado	683	23,91	1,64	2,40	-1,16
Deuda <365 días	211	7,39	-0,94	3,94	17,88
Deuda <90 días	290	10,15	1,75	-0,34	8,61
Deuda >365 días	674	23,59	0,45	1,81	1,66
Estructurado	134	4,69	-7,59	-11,84	4,69
Inv. Calificados	61	2,14	1,67	3,39	32,61
Otras (*)	69	2,42			

(*) Corresponde a fondos sin clasificar y/o que han sido creados recientemente, o bien que han variado su política efectiva de inversión durante el período de comparación. Algunos fondos no clasificados fueron considerados según información presentada por la CMF. Fuente: Asociación de Fondos Mutuos.

Durante el último mes, el patrimonio efectivo total administrado por Fondos Mutuos experimentó una variación de 3,4 %, cerrando así con una variación a doce meses de 39 %. Desglosando los resultados por categoría, podemos notar que a doce meses (variación anual), todas las categorías AFM registran crecimientos de AUM de dos o más dígitos. Destaca principalmente la deuda < 365 días, anotando un 103,7 % interanual, junto con la deuda < 90 días o *money market*, anotando un 46 % durante los últimos doce meses. Si revisamos los resultados del último mes, destaca nuevamente el crecimiento de la deuda > 365 días, anotando un crecimiento de 15,6 %, junto con los fondos balanceados y de deuda < 90 días, creciendo ambas categorías en una magnitud de 2,4 %. En el Cuadro 2 es posible revisar estos resultados por categoría global con un mayor detalle, tanto a nivel de patrimonio como de partícipes y series.

Al revisar la Figura 2, que muestra la evolución del patrimonio en montos absolutos (en pesos), se observa que la categoría de deuda < 90 días ha sido consistentemente la de mayor patrimonio durante los últimos meses, alcanzando 33.397 miles de millones de pesos (MMM\$) al respectivo mes, experimentando una variación los últimos doce meses de 10.516 MMM\$. A abril de 2024, las demás categorías de mayor importancia son la deuda mayor a 365 días alcanzando 10.614 MMM\$, la categoría de fondos balanceados, alcanzando 6.939 MMM\$ y la categoría de fondos de deuda menores a 365 días y accionarios, alcanzando 8.837 y 4.379 MMM\$, respectivamente.

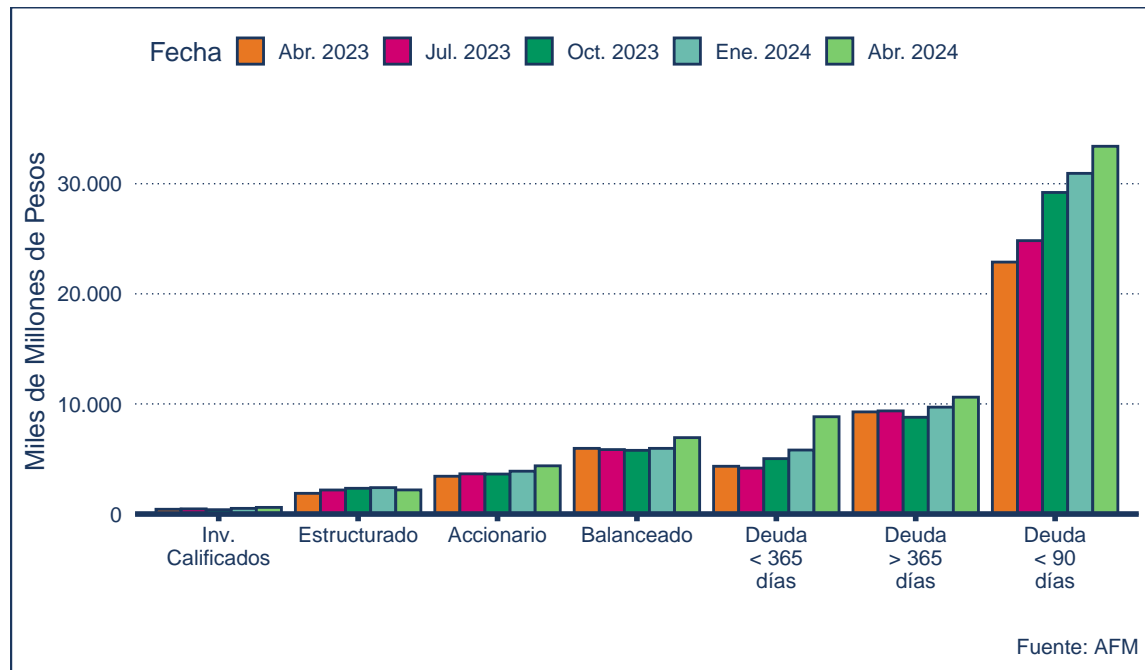


Figura 2: AUM por Categoría Global y Tipo de Deuda

Profundizando en las subcategorías, destaca —al igual que el mes anterior— el crecimiento mensual de 27,1 % del AUM de los fondos de deuda menores a 365 días nacionales en UF y el crecimiento mensual de 10,2 % del AUM de los fondos de deuda menores a 365 días en pesos, acumulando un crecimiento anual de 69 % y 160,8 %, respectivamente. Otra categoría destacable corresponde a los fondos balanceados conservadores, que crecieron un 5,4 % mensual, anotando una variación interanual de 20,6 %. La subcategoría de mayor participación (41,2 %), deuda < 90 días nacional, creció un 2,4 % en términos mensuales, y un 53,3 % en términos anuales.

Con respecto a la evolución de la estructura y participación de la industria, y como ya es recurrente durante los últimos meses, la mayoría de los recursos se concentra en los fondos de deuda. Esta preponderancia de los fondos de deuda se repite a través de los años, tal como se muestra en la Figura 4, sumando consistentemente más de la mitad del patrimonio de la industria, representando un 78 % del total al mes de estudio. A día de hoy, los fondos de deuda < 90 días por sí solos concentran alrededor de la mitad del patrimonio de la industria, administrando un 50 % del patrimonio de esta.

Si se revisa el detalle de la participación del patrimonio por subcategoría, dentro de los fondos accionarios la mayor parte del capital se concentra principalmente en los fondos accionarios EE.UU. y luego en los nacionales large CAP y desarrollados. Por su parte, y manteniendo la tendencia de meses anteriores, dentro de los balanceados siguen siendo los moderados los que mantienen mayor participación de mercado en cuanto a patrimonio, seguidos por los conservadores y agresivos, respectivamente.

Por último, en cuanto a los partícipes de la industria, las categorías que concentran más partícipes en el mes de estudio corresponden a los fondos de deuda, llevándose el 60 % de los partícipes, equivalente a 1.995.638, y los fondos balanceados, alcanzando el 29 % de los mismos (976.562).⁴

⁴Para más información sobre patrimonio y partícipes por subcategorías, revisar Cuadro 7 y 8 en Anexos

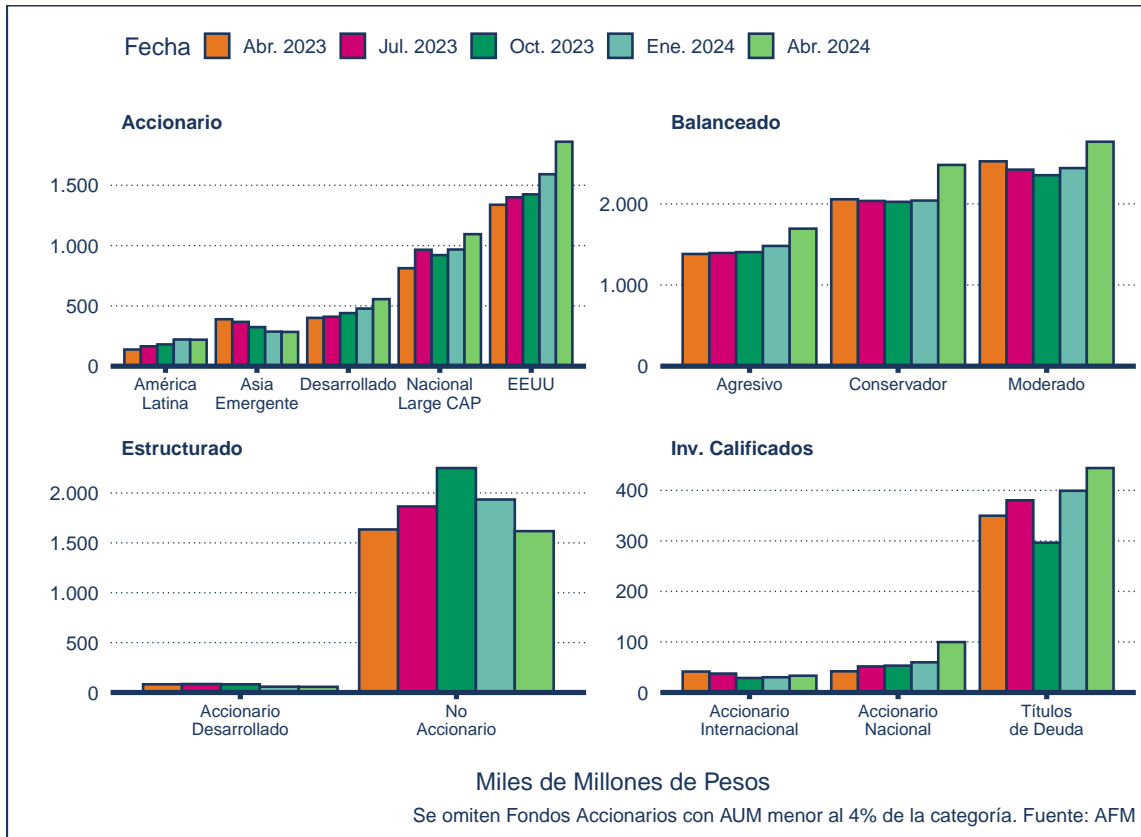


Figura 3: AUM por Subcategorías

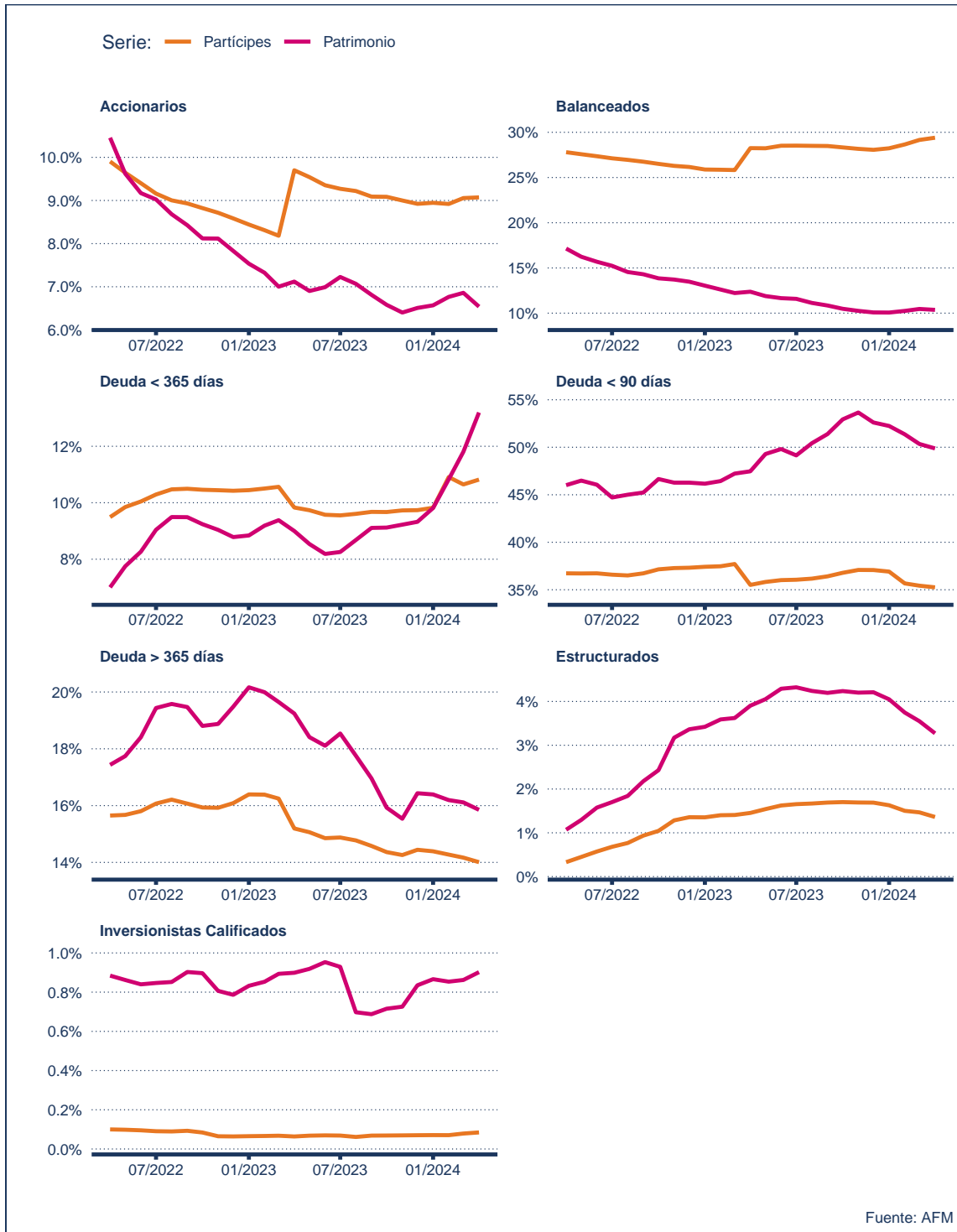


Figura 4: Participación de mercado por categoría en los últimos 24 meses

2. Cifras por Administradora

Cuadro 3: AUM, Participación de Mercado e Inversión en Fondos Propios (FP)

Administradora	AUM (MM\$)	Fondos Propios		Participación (%)	
		MM\$	(%)	Con FP	Sin FP
BTG Pactual	1.290.482	1.346	0,10	1,92	2,08
Banchile	15.546.978	2.086.325	13,42	23,09	21,69
Banco Internacional	207.130	561	0,27	0,31	0,33
Bancoestado	5.827.275	619.695	10,63	8,65	8,39
Bci	8.227.773	590.927	7,18	12,22	12,31
Bice	3.817.952	128.793	3,37	5,67	5,95
Compass Group Chile S.A.	193.897	32.864	16,95	0,29	0,26
Credicorp	439.413	10.678	2,43	0,65	0,69
Itaú	3.562.807	260.296	7,31	5,29	5,32
Larrain Vial	3.381.615	317.615	9,39	5,02	4,94
Principal	1.931.209	149.926	7,76	2,87	2,87
Santander Asset Management	12.570.127	586.150	4,66	18,67	19,31
Scotia	3.130.898	1.906	0,06	4,65	5,04
Security	2.890.485	297.498	10,29	4,29	4,18
Sura	2.155.003	92.876	4,31	3,20	3,32
Zurich Asset Management	1.086.244	104.085	9,58	1,61	1,58
Otras no adheridas (*)	1.076.610			1,60	1,73
Total	67.335.898	5.281.894	7,84		

(*) Corresponde a aquellas administradoras que no adhieren a los principios y códigos de autorregulación de la AFM. Fuente: Asociación de Fondos Mutuos, CMF.

Cuadro 4: Variación patrimonio total por Administradora

Administradora	Anual (MM\$)	Anual (%)	Mensual (%)
BTG Pactual	363.748	39,25	4,03
Banchile	5.315.858	51,96	2,59
Banco Internacional	66.045	46,81	18,36
Bancoestado	1.207.484	26,14	0,53
Bci	2.349.594	39,97	6,68
Bice	1.097.901	40,36	3,00
Compass Group Chile S.A.	45.216	30,41	2,21
Credicorp	101.101	29,88	1,59
Itaú	1.440.033	67,84	6,27
Larrain Vial	565.760	20,09	2,17
Principal	299.126	18,33	0,01
Santander Asset Management	3.360.833	36,49	3,42

Cuadro 4: Variación patrimonio total por Administradora (continuación)

Administradora	Anual (MM\$)	Anual (%)	Mensual (%)
Scotia	1.035.468	49,42	8,39
Security	642.633	28,59	1,91
Sura	536.742	33,17	1,60
Zurich Asset Management	133.663	14,03	0,07
Otras no adheridas (*)	348.733	47,91	2,40

(*) Corresponde a aquellas administradoras que no se adhieren a los principios y códigos de autorregulación de la Asociación. Fuente: Asociación de Fondos Mutuos.

Cuadro 5: Partícipes por Administradora

Administradora	Partícipes Totales	Participación de Mercado (%)	Variación Anual (%)	Variación Mensual (%)
BTG Pactual	20.756	0,62	12,60	1,89
Banchile	390.750	11,74	9,13	2,13
Banco Internacional	929	0,03	40,95	4,08
Bancoestado	1.111.096	33,38	12,14	1,15
Bci	202.719	6,09	6,50	1,00
Bice	78.719	2,36	4,71	0,27
Compass Group Chile S.A.	5.775	0,17	108,49	11,91
Credicorp	108.934	3,27	75,35	3,98
Itaú	88.675	2,66	27,50	3,47
Larrain Vial	74.649	2,24	2,53	0,68
Principal	273.149	8,21	-4,87	-0,93
Santander Asset Management	371.958	11,17	7,27	1,01
Scotia	171.795	5,16	4,33	0,74
Security	68.865	2,07	0,80	0,68
Sura	78.780	2,37	7,94	0,84
Zurich Asset Management	37.012	1,11	0,59	-0,42
Otras no adheridas (*)	243.959	7,33	28,93	2,27

(*) Corresponde a aquellas administradoras que no se adhieren a los principios y códigos de autorregulación de la Asociación. Fuente: Asociación de Fondos Mutuos.

3. Rentabilidades

Cuadro 6: Rentabilidad nominal por Categoría AFM

Categoría	Mensual			Anual
	Mínimo	Promedio	Máximo	Promedio
Accionario				
América Latina	-7,99	-5,61	0,00	25,27
Asia Emergente	-5,15	-0,96	0,82	15,45
Brasil	-9,65	-7,79	-5,37	32,85
Desarrollado	-7,45	-5,58	-0,25	30,83
EEUU	-9,92	-6,46	-2,84	36,84
Emergente	-10,71	-2,02	1,04	20,06
Europa Desarrollado	-6,81	-5,07	-2,23	21,22
Europa Emergente	1,65	1,88	2,05	62,48
Nacional Large CAP	-2,86	-1,68	-0,16	21,60
Nacional Otros	0,42	0,53	0,69	25,70
País	-8,30	-6,21	0,98	28,33
Sectorial	-10,31	-5,04	-2,99	-11,32
Balanceado				
Agresivo	-5,58	-4,04	0,03	23,48
Conservador	-2,75	-0,54	0,61	8,13
Moderado	-3,65	-2,59	0,00	14,91
Estructurado				
Accionario Desarrollado	-3,47	-1,52	2,00	18,36
No Accionario	-8,65	0,66	1,11	7,62
Deuda <365 Días				
Internacional	-6,83	0,18	0,53	4,21
Nacional en UF	0,17	0,68	0,84	8,87
Nacional en pesos	0,39	0,54	0,71	7,44
Orig. Flex	0,35	0,44	0,55	7,22
Deuda <90 Días				
Internacional Dólar	0,00	0,39	0,56	4,97
Nacional	0,13	0,50	0,59	8,81
Deuda >365 Días				
Internacional Mercados Emergentes	-3,69	-0,90	0,15	7,30
Internacional Mercados Internacionales	-4,69	-1,72	-0,34	8,70
Nacional Inversión UF >3 años y =<5	-0,40	-0,10	1,28	5,80
Nacional Inversión en Pesos	-0,30	0,12	0,42	6,49
Nacional Inversión en UF <3 años	0,08	0,32	0,54	7,77
Nacional Inversión en UF >5 años	-1,49	-0,85	0,50	2,08
Orig. Flex	-4,18	0,05	2,41	6,67
Inversionista Calificado				
Accionario Internacional	-5,85	-2,79	-2,18	15,63
Accionario Nacional	-1,85	-1,39	-1,13	25,59
Títulos de Deuda	-2,67	-0,58	0,59	6,24

Rentabilidad medida en la moneda de cada fondo. Promedios ponderados por patrimonio. Fuente: AFM

Anexos

Cuadro 7: Patrimonio por categoría

Categoría Global	Totales (Millones \$)	Participación (%)	Variación Mensual (%)	Variación YTD (%)	Variación Anual (%)
Accionario					
América Latina	219.578	0,33	-4,56	14,02	59,05
Asia Emergente	283.988	0,43	-3,48	-2,65	-27,03
Brasil	7.873	0,01	-7,92	-1,44	-58,13
Desarrollado	555.843	0,84	-0,96	23,70	38,79
EEUU	1.861.152	2,81	-2,68	25,87	39,07
Emergente	92.472	0,14	-0,66	10,14	18,40
Europa Desarrollado	211.031	0,32	-1,48	19,68	21,52
Europa Emergente	7.988	0,01	-5,24	16,91	53,25
Nacional Large CAP	1.094.612	1,65	2,63	13,74	34,75
Nacional Otros	11.665	0,02	9,97	53,85	104,61
País	18.675	0,03	-36,34	-36,09	-58,04
Sectorial	13.639	0,02	-3,68	-21,41	-38,07
Balanceado					
Agresivo	1.694.431	2,56	-0,20	18,46	22,55
Conservador	2.479.378	3,74	5,43	27,40	20,57
Moderado	2.765.581	4,17	1,33	16,78	9,57
Estructurado					
Accionario Desarrollado	56.846	0,09	-5,21	-24,15	-31,09
No Accionario	1.617.438	2,44	-11,08	-20,10	-1,04
Deuda <365 Días					
Internacional	263.041	0,40	-3,93	4,03	-7,57
Nacional en UF	3.373.426	5,09	27,11	68,51	68,99
Nacional en pesos	5.191.175	7,84	10,22	70,34	160,75
Orig. Flex	9.009	0,01	-2,54	-19,62	-48,79
Deuda <90 Días					
Internacional Dólar	5.961.282	9,00	1,95	7,53	17,23
Nacional	27.260.279	41,15	2,38	11,71	53,28
Deuda >365 Días					
Internacional Mercados Emergentes	381.087	0,58	0,07	14,43	17,17
Internacional Mercados Internacionales	349.117	0,53	-0,39	16,17	8,70
Nacional Inversión UF >3 años y =<5	3.110.714	4,70	-0,49	9,90	10,46
Nacional Inversión en Pesos	571.178	0,86	-8,25	-5,15	1,51
Nacional Inversión en UF <3 años	2.994.347	4,52	5,35	22,31	17,46
Nacional Inversión en UF >5 años	551.684	0,83	-4,28	-16,79	-32,66
Orig. Flex	2.655.897	4,01	4,62	21,33	41,17
Inversionista Calificado					
Accionario Internacional	33.173	0,05	3,69	17,56	-20,01
Accionario Nacional	99.740	0,15	21,22	70,65	137,89
Títulos de Deuda	444.203	0,67	6,33	20,19	26,97

Fuente: Asociación de Fondos Mutuos.

Cuadro 8: Partícipes por categoría

Categoría Global	Partícipes Totales	Participación (%)	Variación Mensual (%)	Variación YTD (%)	Variación Anual (%)
Accionario					
América Latina	20.845	0,63	-0,18	7,34	12,06
Asia Emergente	15.698	0,47	1,76	-1,68	-18,00
Brasil	974	0,03	-2,60	8,97	-41,00
Desarrollado	29.448	0,89	2,66	14,56	4,88
EEUU	122.612	3,70	1,88	12,45	7,79
Emergente	13.863	0,42	1,90	18,48	46,00
Europa Desarrollado	12.945	0,39	1,10	4,69	0,39
Europa Emergente	1.677	0,05	0,15	-0,01	-5,08
Nacional Large CAP	77.398	2,34	0,89	1,17	2,40
Nacional Otros	1.838	0,06	2,35	5,05	11,83
País	1.650	0,05	-9,42	-12,41	-6,21
Sectorial	2.373	0,07	-4,00	-12,14	-29,96
Balanceado					
Agresivo	179.001	5,40	1,22	5,07	-0,31
Conservador	520.299	15,71	2,07	10,42	27,70
Moderado	277.262	8,37	2,58	11,58	6,07
Estructurado					
Accionario Desarrollado	634	0,02	-2,08	-29,22	-44,07
No Accionario	35.596	1,07	-12,01	-25,11	-8,37
Deuda <365 Días					
Internacional	6.636	0,20	0,58	4,61	31,33
Nacional en UF	81.800	2,47	9,45	16,31	13,98
Nacional en pesos	270.796	8,18	1,05	16,74	25,07
Orig. Flex	155	0,00	-5,96	-14,46	-12,79
Deuda <90 Días					
Internacional Dólar	90.318	2,73	1,82	1,48	5,03
Nacional	1.080.106	32,61	0,60	-0,59	10,17
Deuda >365 Días					
Internacional Mercados Emergentes	12.476	0,38	2,55	10,42	6,94
Internacional Mercados Internacionales	8.561	0,26	1,03	5,67	9,30
Nacional Inversion UF >3 años y =<5	149.003	4,50	-0,53	-0,41	-4,02
Nacional Inversión en Pesos	57.632	1,74	-1,09	-0,24	-1,30
Nacional Inversión en UF <3 años	122.474	3,70	0,21	0,42	-5,58
Nacional Inversión en UF >5 años	18.869	0,57	-1,78	-5,97	-17,78
Orig. Flex	96.294	2,91	1,49	7,82	36,50
Inversionista Calificado					
Accionario Internacional	137	0,00	2,39	4,66	4,92
Accionario Nacional	1.024	0,03	27,64	136,68	209,43
Títulos de Deuda	1.620	0,05	-0,22	-1,29	11,27

Fuente: Asociación de Fondos Mutuos.