



# ASOCIACIÓN DE FONDOS MUTUOS

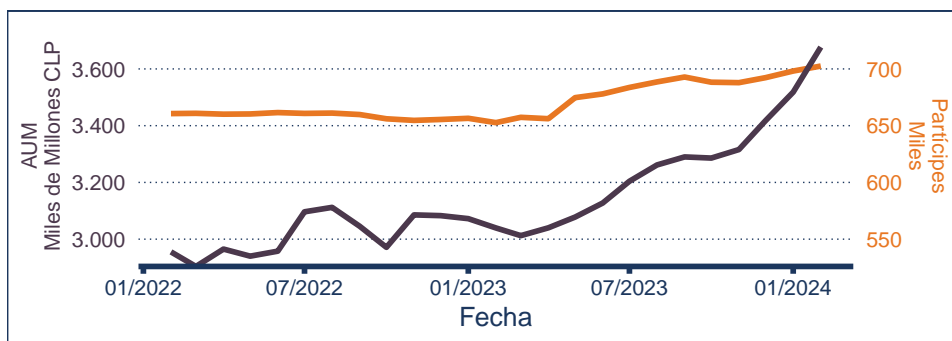
---

Informe de Ahorro Previsional Voluntario en Fondos Mutuos

Cifras a febrero 2024

## 1. Comentarios y Cifras

La siguiente sección detalla las cifras del APV en la industria de fondos mutuos de Chile.<sup>1</sup> Ello, de acuerdo la categorización según estrategias efectivas de inversión, las cuales se encuentran definidas en la Circular Nro. 7 para el año 2023 de la Asociación de Fondos Mutuos de Chile.



**Figura 1:** Evolución AUM y Participes

Como se observa en el Cuadro 1, el patrimonio promedio efectivo total administrado por la industria de fondos mutuos en APV a febrero de 2024 fue de \$ 3.677 mil millones de pesos (US\$ 3.817 millones), representando un 5,9% del total de fondos mutuos.<sup>2</sup> Con relación al número de participes en APV, estos alcanzaron los 702.521. Por su parte, el número de series de fondos APV disponibles en la industria correspondió a 679.<sup>3</sup>

**Cuadro 1:** Estadísticas Generales

	Totales	Variación Mensual (%)	Variación YTD (%)	Variación Anual (%)
Patrimonio (MM\$)	3.677.014	4,51	7,58	20,97
Participes	702.521	0,63	1,47	7,64
Series	679	-2,02	-2,44	1,65

Fuente: Asociación de Fondos Mutuos

<sup>1</sup> El informe fue realizado el 13 de marzo de 2024

<sup>2</sup> Las administradoras de fondos mutuos pueden administrar el patrimonio vía cuentas propias y/o cuentas ómnibus, las cuales no son directamente comercializadas por la administradora de fondos mutuos, si no que por un agente colocador externo. En este informe las cifras correspondientes al patrimonio total incluye cuentas ómnibus.

<sup>3</sup> Para efectos de cálculo solo se contabilizan aquellas series con patrimonio mayor a cero.

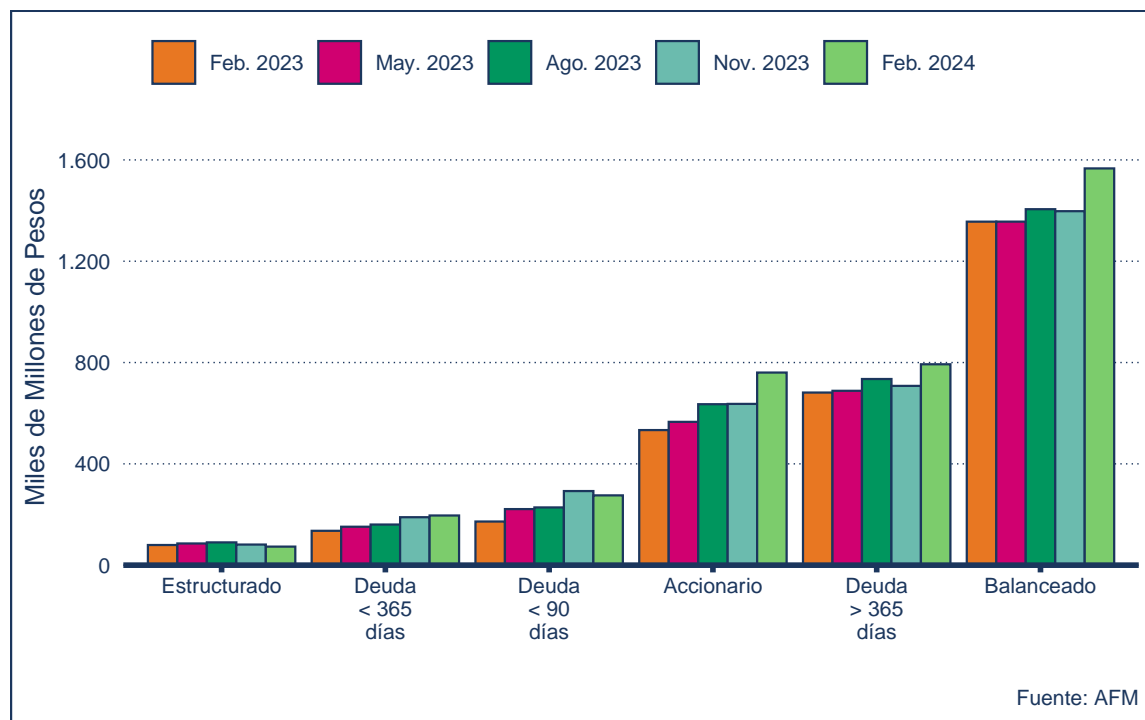
**Cuadro 2: Estadísticas por Categoría Global**

Categoría Global	Totales	Participación (%)	Variación Mensual (%)	Variación YTD (%)	Variación Anual (%)
<b>Patrimonio (MM\$)</b>					
Accionario	760.419	20,68	9,19	14,59	42,58
Balanceado	1.566.339	42,60	5,14	8,41	15,50
Deuda <365 días	196.065	5,33	3,06	4,81	44,55
Deuda <90 días	276.731	7,53	-1,80	-3,16	60,63
Deuda >365 días	793.071	21,57	2,21	5,48	16,37
Estructurado	73.780	2,01	-0,57	-1,63	-8,00
Inv. Calificados	6.049	0,16	1,81	-1,08	49,09
Otras (*)	4.560	0,12			
<b>Participes</b>					
Accionario	67.304	9,58	0,51	1,86	27,65
Balanceado	504.810	71,86	0,92	1,85	10,50
Deuda <365 días	44.759	6,37	0,37	0,67	0,87
Deuda <90 días	13.625	1,94	-3,40	-3,39	17,37
Deuda >365 días	70.388	10,02	-0,39	-0,04	6,46
Estructurado	1.254	0,18	-1,74	-2,97	-6,87
Inv. Calificados	138	0,02	0,58	0,63	40,06
Otras (*)	244	0,03			
<b>Series</b>					
Accionario	187	27,54	-6,03	-7,88	-7,88
Balanceado	212	31,22	0,00	0,47	2,91
Deuda <365 días	43	6,33	2,38	2,38	19,44
Deuda <90 días	42	6,19	-6,67	-6,67	5,00
Deuda >365 días	149	21,94	0,00	0,00	5,67
Estructurado	31	4,57	0,00	0,00	34,78
Inv. Calificados	8	1,18	0,00	0,00	14,29
Otras (*)	7	1,03			

(\*) Corresponde a fondos sin clasificar y/o que han sido creados recientemente, o bien que han variado su política efectiva de inversión durante el período de comparación. Fuente: Asociación de Fondos Mutuos.

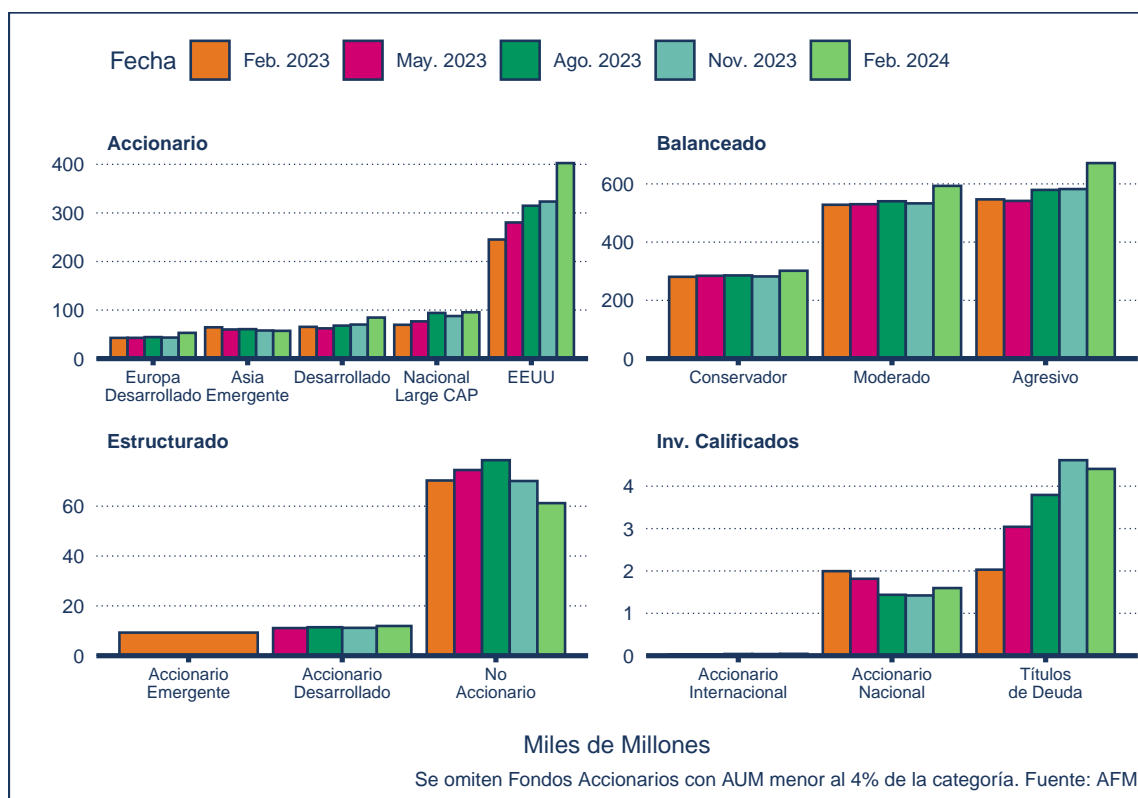
Durante febrero de 2024, el patrimonio invertido en cuentas exclusivas de APV varió en 4,5% respecto al mes anterior, acumulando a doce meses una variación de 21%. Revisando el Cuadro 2, la evolución positiva del AUM se explica —al igual que el mes anterior— por las variaciones positivas de las categorías de mayor participación en la industria. El patrimonio de los fondos accionarios creció un 9,2%, seguido de los fondos balanceados que crecieron un 5,1% y los de deuda > 365 días, que crecieron un 2,2% durante este mes. Anualmente, la deuda < 90 días es la que acumula un mayor crecimiento, sin embargo esta preferencia por los fondos de corto plazo se ha revertido durante 2024, ya que esta categoría registró un -3,2% YTD, a diferencia de las categorías de más largo plazo —tales como accionarios, balanceados y deuda > 365 días—, anotando variaciones positivas *year to date*, complementando los resultados positivos de este mes.

La Figura 2 nos presenta un resumen de la evolución del patrimonio en APV en montos absolutos durante el último año. A primera vista, se puede observar que 1.566 miles de millones del patrimonio de APV se concentran en los fondos balanceados, seguidos por 793 miles de millones en deuda > 365 días, 760 miles de millones en fondos accionarios y 277 miles de millones en fondos *money market*. Más abajo, la figura 3 presenta información del patrimonio de acuerdo a las subcategorías de los fondos.



**Figura 2:** AUM en APV por Categoría Global y Tipo de Deuda

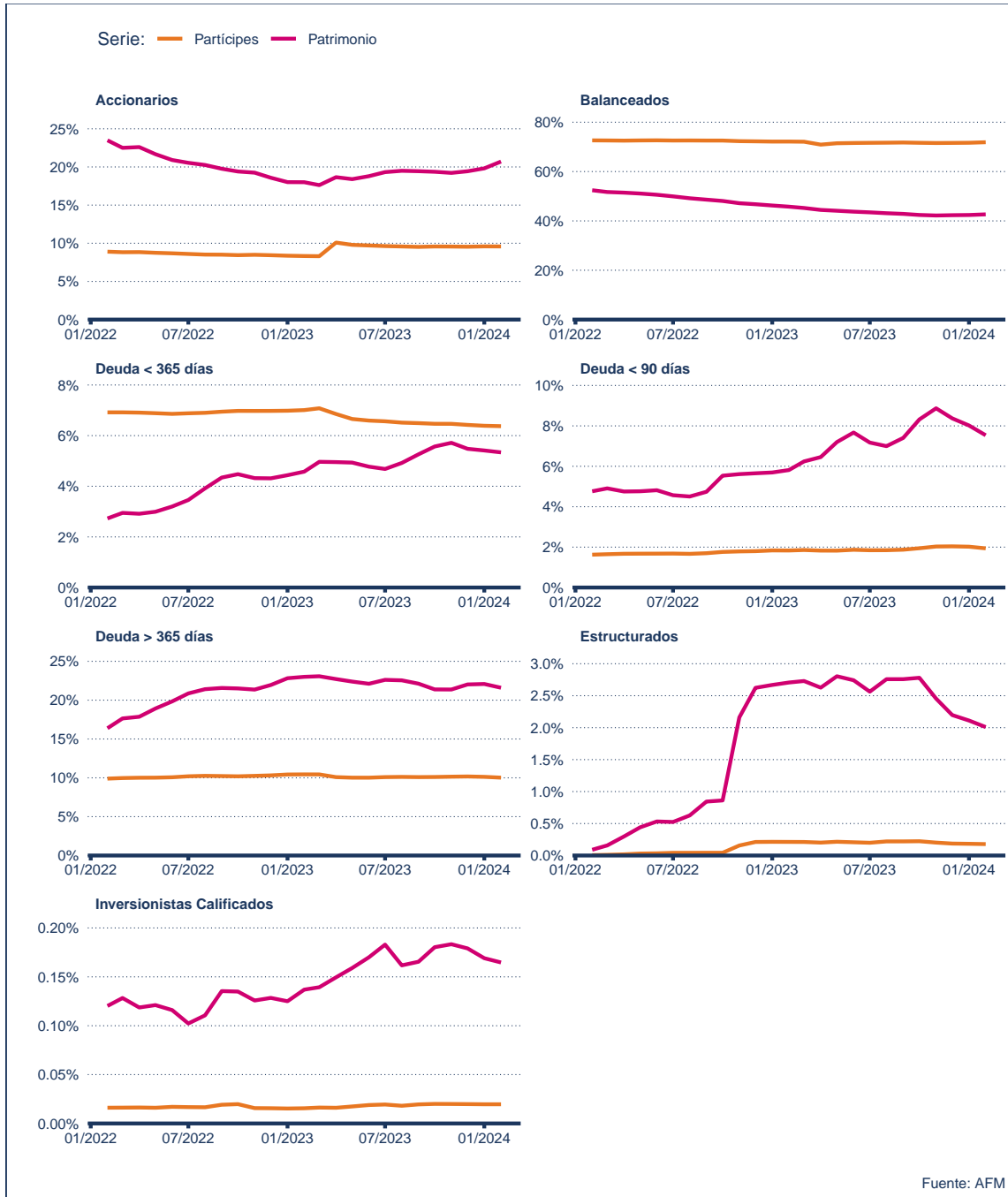
Al igual que en meses anteriores, la mayoría de recursos y partícipes se concentró en los fondos balanceados, alcanzando el 72 % de los partícipes y el 43 % del AUM, seguido de los fondos de deuda > 365 días (22 % del AUM y 10 % de partícipes) y fondos accionarios (21 % del AUM y 9,6 % de partícipes). En los fondos accionarios, al igual que en los últimos meses, los que concentran mayor capital son los que invierten en EE.UU. Para los fondos balanceados, los activos se encuentran principalmente en las subcategorías agresivo y moderado, y la mayor cantidad de partícipes se encuentra en fondos balanceados conservadores, sumando esta categoría más de 259.800 partícipes (37 % del total).<sup>4</sup>



**Figura 3: AUM por Subcategorías**

Al revisar la participación en la Figura 4, destaca el repunte de la participación de los fondos accionarios, que en términos de patrimonio alcanza nuevamente más de un 20 % del total del APV, niveles similares a los observados durante el tercer trimestre de 2022. La deuda < 90 días retrocedió en participación, disminuyendo a niveles similares a los que tenía hace seis meses atrás, lo que reafirma la preferencia por inversiones de mayor plazo observada durante el inicio de este año.

<sup>4</sup>En Anexos se encuentran estadísticas detalladas sobre las categorías de APV en fondos mutuos.



**Figura 4:** Evolución Participación AUM y Participes

## 2. Recursos APV por administradoras

**Cuadro 3:** Estadísticas por Administradora

Administradora	Totales	Participación de Mercado (%)	Variación Anual (%)	Variación Mensual (%)
<b>Patrimonio (MM\$)</b>				
BTG Pactual	54.961	1,49	11,76	0,95
Banchile	334.924	9,11	16,20	3,13
Bancoestado	155.334	4,22	5,00	2,62
Bci	158.837	4,32	10,41	2,69
Bice	268.635	7,31	23,47	4,17
Credicorp	2.569	0,07	9,02	0,88
Itaú	77.281	2,10	41,79	4,57
Larrain Vial	681.930	18,55	24,39	4,30
Principal	815.409	22,18	17,51	5,05
Santander Asset Management	133.650	3,63	33,40	5,99
Scotia	21.273	0,58	29,87	3,55
Security	121.835	3,31	12,92	5,53
Sura	647.772	17,62	23,42	4,70
Zurich Asset Management	78.261	2,13	12,68	4,42
Otras no adheridas (*)	124.342	3,38		
<b>Participes</b>				
BTG Pactual	2.408	0,34	-2,62	0,49
Banchile	20.163	2,87	1,09	-1,55
Bancoestado	446.215	63,52	9,55	0,90
Bci	8.182	1,16	0,76	0,13
Bice	8.199	1,17	11,28	0,08
Credicorp	211	0,03	-3,32	-0,24
Itaú	5.764	0,82	25,49	1,94
Larrain Vial	12.044	1,71	3,17	-0,50
Principal	95.497	13,59	-1,79	-0,07
Santander Asset Management	8.537	1,22	1,63	0,59
Scotia	4.441	0,63	-0,94	-0,15
Security	11.674	1,66	-2,11	-0,29
Sura	37.742	5,37	1,45	0,25
Zurich Asset Management	12.479	1,78	1,68	-0,06
Otras no adheridas (*)	28.967	4,12		
<b>Series</b>				
BTG Pactual	37	5,45	-2,63	0,00
Banchile	64	9,43	-5,88	-4,48
Bancoestado	19	2,80	35,71	0,00
Bci	48	7,07	9,09	0,00
Bice	58	8,54	-14,71	-17,14

**Cuadro 3: Estadísticas por Administradora (continuación)**

<b>Administradora</b>	<b>Totales</b>	<b>Participación de Mercado (%)</b>	<b>Variación Anual (%)</b>	<b>Variación Mensual (%)</b>
Credicorp	7	1,03	0,00	0,00
Itaú	46	6,77	6,98	0,00
Larrain Vial	60	8,84	1,69	0,00
Principal	108	15,91	0,00	0,00
Santander Asset Management	33	4,86	0,00	0,00
Scotia	18	2,65	0,00	0,00
Security	29	4,27	0,00	0,00
Sura	61	8,98	-11,59	0,00
Zurich Asset Management	76	11,19	26,67	1,33
Otras no adheridas (*)	15	2,21		

(\*) Corresponde a aquellas administradoras que no se adhieren a los principios y códigos de autorregulación de la Asociación. Fuente: Asociación de Fondos Mutuos.



## **Anexos**

---

### **Recursos de APV**

---

Actualmente existen herramientas complementarias al ahorro previsional obligatorio que permiten aumentar el monto de jubilación, tales como: el Ahorro Previsional Voluntario (APV) y el Ahorro Previsional Voluntario Colectivo (APVC).

Los depósitos de APV son aquellos que realiza el empleado en forma periódica y no constituyen remuneración para fines tributarios, con un tope exento de 50 UF mensuales (600 UF anuales), pudiendo realizarse a través de depósitos de ahorro previsional voluntario, o bien mediante depósitos convenidos. Estos últimos, son aquellos que realiza el empleador por cuenta del empleado, y a diferencia de los depósitos en APV están destinados exclusivamente para la pensión no pudiendo realizar rescates durante la vida laboral. A partir de febrero de 2011 estos instrumentos cuentan con un límite de 900 UF.

Los depósitos de APVC también consisten en ahorros voluntarios realizados por los trabajadores, pero a diferencia de los de APV son complementados por los empleadores. Así, se realiza un acuerdo entre el empleador y una institución autorizada para administrar los fondos de APVC, el cual posteriormente es suscrito por el empleador en representación de los trabajadores adheridos al respectivo plan.

**Cuadro 4: Patrimonio por categoría**

Categoría Global	Totales (MM\$)	Participación (%)	Variación Mensual (%)	Variación YTD (%)	Variación Anual (%)
<b>Accionario</b>					
América Latina	41.835	1,14	6,71	13,08	50,25
Asia Emergente	57.190	1,56	4,14	3,66	-11,28
Brasil	1.177	0,03	4,06	8,80	-6,44
Desarrollado	84.563	2,30	9,96	16,56	29,28
EEUU	402.619	10,97	11,16	18,93	64,17
Emergente	17.477	0,48	20,98	43,74	101,25
Europa Desarrollado	53.006	1,44	10,15	16,00	24,23
Europa Emergente	4.420	0,12	13,19	19,12	57,11
Nacional Large CAP	95.397	2,60	3,50	2,66	36,97
Nacional Otros	584	0,02	7,43	14,39	-4,73
País	819	0,02	-31,45	-59,00	-47,70
Países MILA	820	0,02	1,19	0,44	-0,35
Sectorial	514	0,01	-38,87	-65,01	-77,79
<b>Balanceado</b>					
Agresivo	671.451	18,29	6,94	11,22	22,79
Conservador	301.706	8,22	2,32	3,88	7,40
Moderado	593.182	16,16	4,62	7,73	12,27
<b>Estructurado</b>					
Accionario Desarrollado	11.931	0,33	1,86	3,82	
No Accionario	61.240	1,67	-1,04	-2,66	-12,92
<b>Deuda &lt;365 Días</b>					
Internacional	1.070	0,03	0,79	10,63	8.044,75
Nacional en UF	47.580	1,30	1,82	-2,17	32,98
Nacional en pesos	147.414	4,02	3,48	7,23	47,65
<b>Deuda &lt;90 Días</b>					
Internacional Dólar	5.473	0,15	2,44	5,57	-11,22
Nacional	270.029	7,36	-1,89	-3,34	62,55
<b>Deuda &gt;365 Días</b>					
Internacional Mercados Emergentes	12.311	0,34	8,81	13,49	24,48
Internacional Mercados Internacionales	31.623	0,86	6,32	10,18	8,38
Nacional Inversión UF >3 años y =<5	352.008	9,59	1,96	5,40	20,89
Nacional Inversión en Pesos	39.565	1,08	0,89	3,88	30,78
Nacional Inversión en UF <3 años	191.997	5,23	2,23	4,37	1,82
Nacional Inversión en UF >5 años	33.269	0,91	-0,11	6,98	19,28
Orig. Flex	132.298	3,60	2,32	5,70	26,53
<b>Inversionista Calificado</b>					
Accionario Internacional	44	0,00	4,66	7,12	38,71
Accionario Nacional	1.596	0,04	2,89	4,28	-19,98
Títulos de Deuda	4.408	0,12	1,39	-2,96	117,13

Fuente: Asociación de Fondos Mutuos.

**Cuadro 5: Partícipes por categoría**

Categoría Global	Totales	Participación (%)	Variación Mensual (%)	Variación YTD (%)	Variación Anual (%)
<b>Accionario</b>					
América Latina	6.433	0,92	-0,14	3,93	4,00
Asia Emergente	4.947	0,70	-1,80	-2,89	-18,55
Brasil	214	0,03	1,02	6,59	-15,42
Desarrollado	6.071	0,86	0,42	0,70	-5,13
EEUU	25.988	3,70	1,52	4,20	145,49
Emergente	2.483	0,35	1,90	2,77	27,38
Europa Desarrollado	3.722	0,53	0,43	0,79	-2,91
Europa Emergente	983	0,14	-0,26	-0,59	-7,83
Nacional Large CAP	15.732	2,24	-0,03	-0,03	1,09
Nacional Otros	97	0,01	0,49	1,95	-8,35
País	193	0,03	-5,66	-13,00	-9,68
Países MILA	335	0,05	-0,30	0,03	-3,30
Sectorial	106	0,02	-11,65	-21,54	-28,93
<b>Balanceado</b>					
Agresivo	120.289	17,13	0,00	-0,17	-4,77
Conservador	259.847	37,00	0,77	1,52	20,05
Moderado	124.674	17,75	2,17	4,60	9,28
<b>Estructurado</b>					
Accionario Desarrollado	18	0,00	-1,79	-1,79	
No Accionario	1.216	0,17	-1,77	-3,03	-9,06
<b>Deuda &lt;365 Días</b>					
Internacional	219	0,03	2,52	9,75	7.201,19
Nacional en UF	3.471	0,49	0,14	1,43	12,58
Nacional en pesos	41.068	5,85	0,38	0,57	-0,53
<b>Deuda &lt;90 Días</b>					
Internacional Dólar	295	0,04	-1,52	0,00	4,51
Nacional	13.281	1,89	-3,50	-3,58	17,25
<b>Deuda &gt;365 Días</b>					
Internacional Mercados Emergentes	2.040	0,29	-0,24	0,20	-0,29
Internacional Mercados Internacionales	2.649	0,38	0,37	1,25	-0,76
Nacional Inversión UF >3 años y =<5	21.528	3,07	-1,05	-0,40	1,02
Nacional Inversión en Pesos	7.686	1,09	0,22	0,74	0,82
Nacional Inversión en UF <3 años	23.290	3,32	-0,04	-0,16	-4,26
Nacional Inversión en UF >5 años	3.132	0,45	-0,17	0,95	-0,60
Orig. Flex	10.064	1,43	-0,57	-0,29	101,64
<b>Inversionista Calificado</b>					
Accionario Internacional	7	0,00	0,00	0,00	16,67
Accionario Nacional	40	0,01	1,14	11,01	8,11
Títulos de Deuda	91	0,01	0,38	-3,31	63,92

Fuente: Asociación de Fondos Mutuos.