



# ASOCIACIÓN DE FONDOS MUTUOS

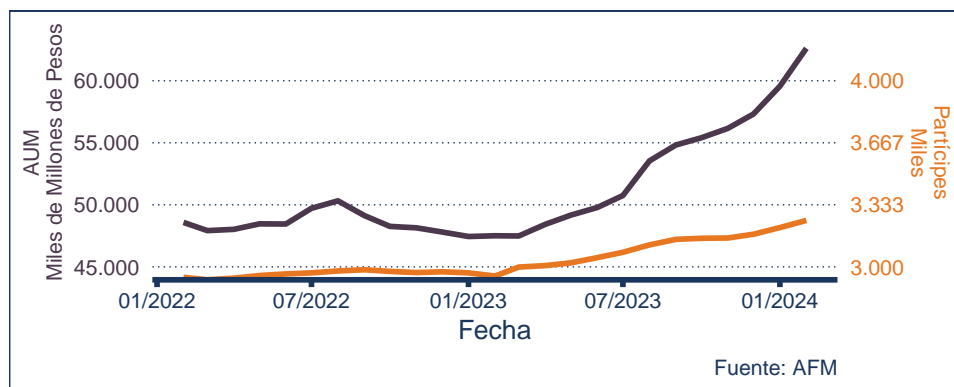
---

Informe Mensual Industria

Cifras a febrero de 2024

## 1. Comentarios y Cifras

La siguiente sección detalla la industria de fondos mutuos de Chile en cifras.<sup>1</sup> Ello, de acuerdo la categorización según estrategias efectivas de inversión, las cuales se encuentran definidas en la Circular Nro. 7 para el año 2024 de la Asociación de Fondos Mutuos de Chile.



**Figura 1:** Evolución AUM y Participes

Como se observa en el Cuadro 1, durante febrero de 2024 el patrimonio efectivo promedió \$62.616 mil millones de pesos (US\$64.993 millones).<sup>2</sup> El número de participes fue 3.249.561, lo que representa una variación del 10 % respecto al mismo periodo en el año anterior. En tanto, el número de alternativas disponibles se ubicó en 2.821.<sup>3</sup>

**Cuadro 1:** Estadísticas Generales

	Totales	Variación Mensual (%)	Variación YTD (%)	Variación Anual (%)
AUM (MM\$)	62.616.487	5,13	9,25	31,81
Participes	3.249.561	1,20	2,34	10,14
Series	2.821	-0,95	-1,36	2,28

Fuente: Asociación de Fondos Mutuos

<sup>1</sup>La información fue descargada y el informe realizado el 12 de marzo de 2024.

<sup>2</sup>Cabe señalar que, a partir de enero de 2014, producto de la publicación de la Ley Única de Fondos, se autoriza a que un fondo invierta en cuotas de fondos mutuos administrados por la misma Administradora. Así, el patrimonio que se encuentra invertido a febrero de 2024 en fondos mutuos propios corresponde a 6,9% del total del patrimonio efectivo de la industria.

<sup>3</sup>Para efectos de cálculo se contabilizan solamente aquellas series con un patrimonio mayor a cero.

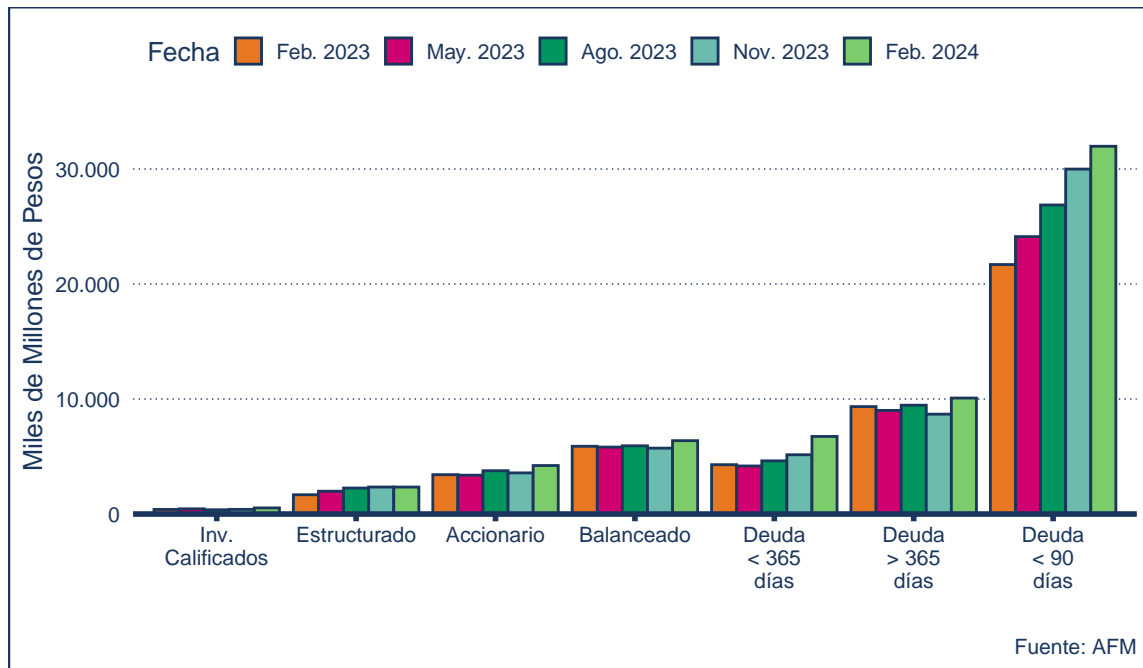
**Cuadro 2: Estadísticas por Categoría Global**

Categoría Global	Totales	Participación (%)	Variación Mensual (%)	Variación YTD (%)	Variación Anual (%)
<b>Patrimonio (MM\$)</b>					
Accionario	4.218.311	6,74	8,42	13,73	23,28
Balanceado	6.378.175	10,19	6,97	11,03	8,25
Deuda <365 días	6.744.785	10,77	16,06	26,94	57,15
Deuda <90 días	31.977.401	51,07	3,36	6,67	47,40
Deuda >365 días	10.086.304	16,11	3,89	7,69	7,99
Estructurado	2.346.438	3,75	-2,15	-2,20	39,95
Inv. Calificados	531.636	0,85	3,64	11,72	33,43
Otras (*)	333.438	0,53			
<b>Participes</b>					
Accionario	292.795	9,01	2,05	3,47	25,73
Balanceado	926.645	28,52	2,35	4,11	27,89
Deuda <365 días	354.043	10,90	12,40	14,64	20,30
Deuda <90 días	1.155.931	35,57	-2,35	-1,70	10,09
Deuda >365 días	463.251	14,26	0,37	1,12	0,90
Estructurado	50.389	1,55	-3,56	-5,94	28,30
Inv. Calificados	2.290	0,07	0,78	2,86	23,11
Otras (*)	4.217	0,13			
<b>Series</b>					
Accionario	738	26,16	-3,91	-5,14	-5,87
Balanceado	663	23,50	-0,15	-0,60	-0,30
Deuda <365 días	212	7,52	3,92	4,43	17,13
Deuda <90 días	279	9,89	-4,12	-4,12	11,16
Deuda >365 días	661	23,43	-0,15	-0,15	1,69
Estructurado	151	5,35	0,67	-0,66	48,04
Inv. Calificados	59	2,09	0,00	0,00	28,26
Otras (*)	58	2,06			

(\*) Corresponde a fondos sin clasificar y/o que han sido creados recientemente, o bien que han variado su política efectiva de inversión durante el período de comparación. Algunos fondos no clasificados fueron considerados según información presentada por la CMF. Fuente: Asociación de Fondos Mutuos.

Durante el último mes, el patrimonio efectivo total administrado por Fondos Mutuos experimentó una variación de 5,1 %, cerrando así con una variación a doce meses de 32 %. Al igual que el mes anterior, si revisamos por categoría tenemos que, salvo los fondos estructurados, todas las categorías registraron crecimientos mensuales positivos durante febrero. Destaca el crecimiento mensual de los fondos accionarios (8,4 %), fondos de deuda < 365 días (16,1 %) y fondos balanceados (6,97 %). La categoría de deuda < 90 días, de mayor participación en la industria (51 %) anotó un crecimiento mensual de 3,4 %. En el Cuadro 2 es posible revisar estos resultados por categoría global con un mayor detalle, a nivel de patrimonio, partícipes y series. En términos anuales, destaca el crecimiento acumulado de la categoría de deuda < 365 días, anotando un 57,2 % a doce meses y un 27 % *year to date*.

Al revisar la Figura 2, que muestra la evolución del patrimonio en montos absolutos (en pesos), se observa que la categoría de deuda < 90 días ha sido consistentemente la de mayor patrimonio durante los últimos meses, alcanzando 31.977 miles de millones de pesos (MMM\$) al respectivo mes, experimentando una variación los últimos doce meses de 10.283 MMM\$. A febrero de 2024, las demás categorías de mayor importancia son la deuda mayor a 365 días alcanzando 10.086 MMM\$, la categoría de fondos balanceados, alcanzando 6.378 MMM\$ y la categoría de fondos de deuda menores a 365 días y accionarios, alcanzando 6.745 y 4.218 MMM\$, respectivamente.



**Figura 2:** AUM por Categoría Global y Tipo de Deuda

Profundizando en las subcategorías, destaca el crecimiento mensual de 21,8 % del AUM de los fondos de deuda menores a 365 días nacionales en pesos, acumulando un crecimiento anual de 111,8 %. Otra categoría destacable corresponde a los fondos accionarios EE.UU., que crecieron un 14,2 % mensual, anotando un 49,4 % a doce meses. La subcategoría de mayor participación (42,4 %), deuda < 90 días nacional, creció un 3,3 % en términos mensuales, y un 55,7 % en términos anuales.

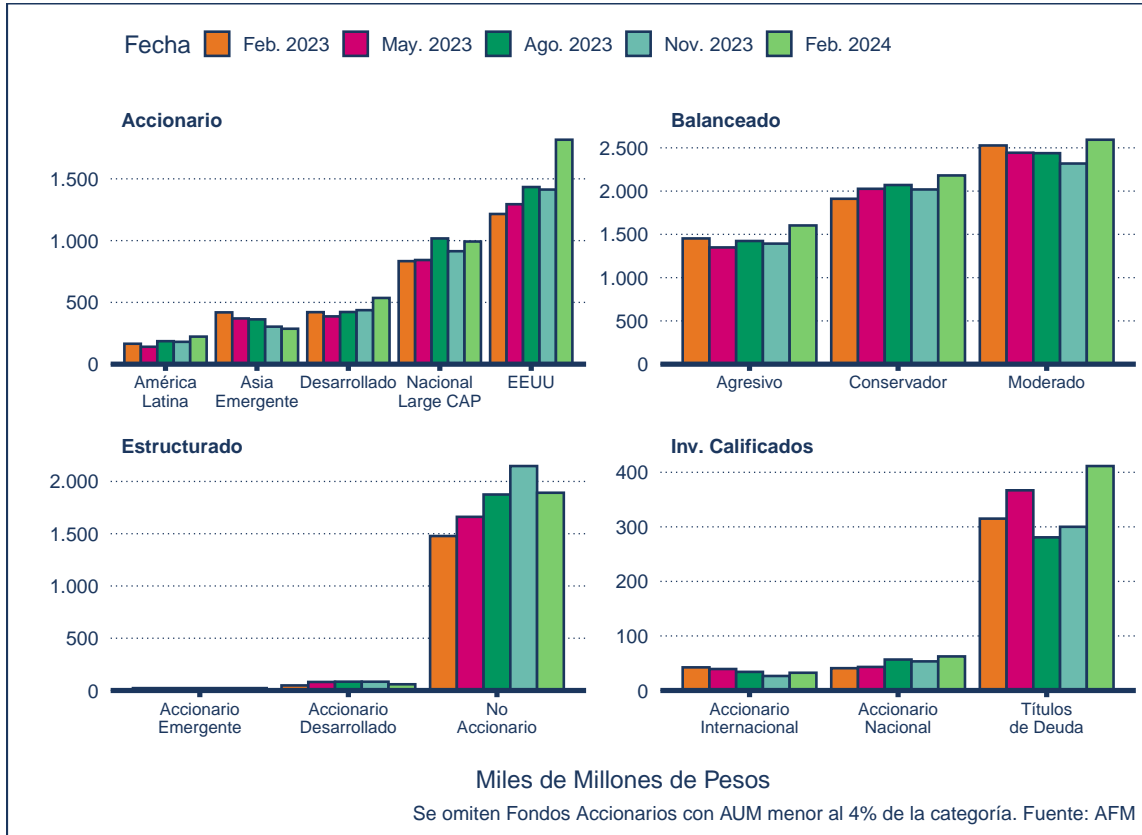
Con respecto a la evolución de la estructura y participación de la industria, y como ya es recurrente durante los últimos meses, la mayoría de los recursos se concentra en los fondos de deuda. Esta preponderancia de los fondos de deuda se repite a través de los años, tal como se muestra en la Figura 4, sumando consistentemente más de la mitad del patrimonio de la industria, representando un 78 % del total al mes de estudio. A día de hoy, y al igual que los últimos meses, los fondos de deuda < 90 días por sí solos concentran más de la mitad del patrimonio de la industria, administrando cerca del 51 % del patrimonio de la esta.

Si se revisa el detalle de la participación del patrimonio por subcategoría, dentro de los fondos accionarios la mayor parte del capital se concentra principalmente en los fondos accionarios EE.UU. y luego en los nacionales large CAP y desarrollados. Por su parte, y manteniendo la tendencia de meses anteriores, dentro de los balanceados siguen siendo los moderados los que mantienen mayor participación de mercado en cuanto a patrimonio, seguidos por los conservadores y agresivos, respectivamente.

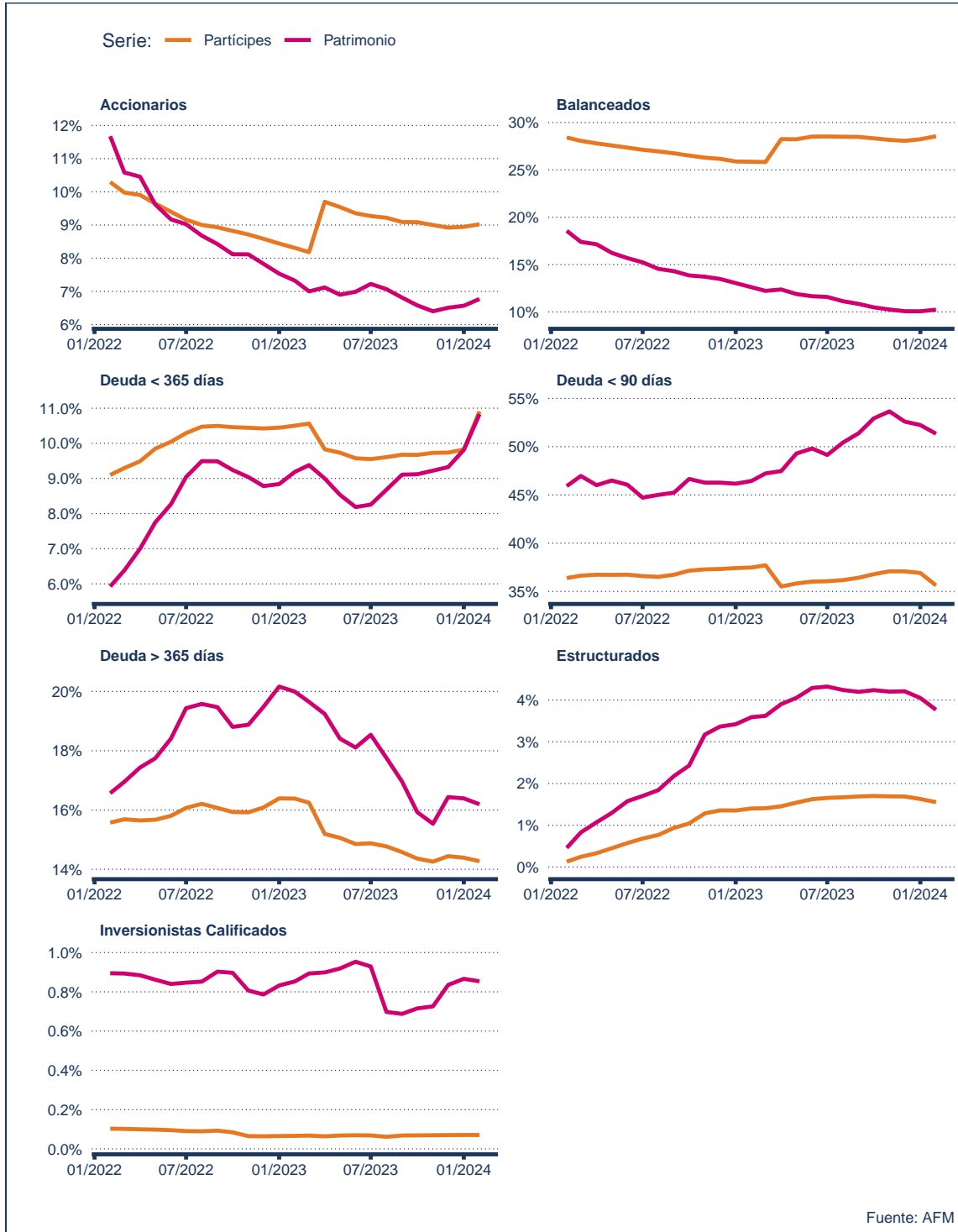
Por último, en cuanto a los partícipes de la industria, las categorías que concentran más partícipes en el mes de estudio corresponden a los fondos de deuda, llevándose el 61 % de los partícipes, equivalente a 1.973.225, y los fondos balanceados, alcanzando el 29 % de los mismos (926.645).<sup>4</sup>

---

<sup>4</sup>Para más información sobre patrimonio y partícipes por subcategorías, revisar Cuadro 7 y 8 en Anexos



**Figura 3: AUM por Subcategorías**



**Figura 4:** Participación de mercado por categoría en los últimos 24 meses

## 2. Cifras por Administradora

**Cuadro 3: AUM, Participación de Mercado e Inversión en Fondos Propios (FP)**

Administradora	AUM (MM\$)	Fondos Propios		Participación (%)	
		MM\$	(%)	Con FP	Sin FP
BTG Pactual	1.194.299	1.021	0,09	1,91	2,05
Banchile	14.415.864	1.655.603	11,48	23,02	21,89
Banco Internacional	169.946	546	0,32	0,27	0,29
Bancoestado	5.599.530	515.359	9,20	8,94	8,72
Bci	7.590.258	542.874	7,15	12,12	12,09
Bice	3.540.771	120.853	3,41	5,65	5,87
Compass Group Chile S.A.	182.201	33.102	18,17	0,29	0,26
Credicorp	427.221	10.780	2,52	0,68	0,71
Itaú	3.142.507	194.352	6,18	5,02	5,06
Larrain Vial	3.211.613	298.193	9,28	5,13	5,00
Principal	1.887.449	140.191	7,43	3,01	3,00
Santander Asset Management	11.493.002	352.613	3,07	18,35	19,11
Scotia	2.889.273	2.787	0,10	4,61	4,95
Security	2.766.654	281.246	10,17	4,42	4,26
Sura	2.060.416	81.632	3,96	3,29	3,40
Zurich Asset Management	1.054.790	101.579	9,63	1,68	1,64
Otras no adheridas (*)	990.693			1,58	1,70
<b>Total</b>	<b>62.616.487</b>	<b>4.332.742</b>	<b>6,92</b>		

(\*) Corresponde a aquellas administradoras que no adhieren a los principios y códigos de autorregulación de la AFM. Fuente: Asociación de Fondos Mutuos, CMF.

**Cuadro 4: Variación patrimonio total por Administradora**

Administradora	Anual (MM\$)	Anual (%)	Mensual (%)
BTG Pactual	294.998	32,80	0,55
Banchile	3.938.371	37,59	6,69
Banco Internacional	75.123	79,23	0,45
Bancoestado	1.278.105	29,58	6,69
Bci	1.696.588	28,79	1,59
Bice	946.323	36,47	4,20
Compass Group Chile S.A.	40.843	28,89	7,51
Credicorp	99.371	30,31	6,28
Itaú	1.100.816	53,92	6,79
Larrain Vial	390.268	13,83	3,97
Principal	222.245	13,35	4,78
Santander Asset Management	2.717.772	30,97	5,16



**Cuadro 4: Variación patrimonio total por Administradora (continuación)**

Administradora	Anual (MM\$)	Anual (%)	Mensual (%)
Scotia	878.851	43,71	7,85
Security	567.804	25,82	5,39
Sura	481.966	30,53	2,88
Zurich Asset Management	112.935	11,99	3,26
Otras no adheridas (*)	270.777	37,61	8,60

(\*) Corresponde a aquellas administradoras que no se adhieren a los principios y códigos de autorregulación de la Asociación. Fuente: Asociación de Fondos Mutuos.

**Cuadro 5: Partícipes por Administradora**

Administradora	Partícipes Totales	Participación de Mercado (%)	Variación Anual (%)	Variación Mensual (%)
BTG Pactual	19.732	0,61	7,13	1,47
Banchile	375.674	11,56	3,87	0,48
Banco Internacional	854	0,03	33,95	1,90
Bancoestado	1.083.028	33,33	11,21	1,30
Bci	197.840	6,09	2,12	1,16
Bice	77.834	2,40	3,59	0,89
Compass Group Chile S.A.	4.784	0,15	136,64	7,94
Credicorp	100.446	3,09	81,42	2,83
Itaú	81.970	2,52	17,00	2,85
Larrain Vial	73.640	2,27	0,51	0,43
Principal	289.572	8,91	0,24	0,25
Santander Asset Management	363.294	11,18	5,04	0,96
Scotia	169.150	5,21	1,97	0,79
Security	68.034	2,09	-1,18	0,16
Sura	76.930	2,37	6,14	0,36
Zurich Asset Management	37.164	1,14	0,05	0,09
Otras no adheridas (*)	229.617	7,07	56,05	3,60

(\*) Corresponde a aquellas administradoras que no se adhieren a los principios y códigos de autorregulación de la Asociación. Fuente: Asociación de Fondos Mutuos.

### 3. Rentabilidades

**Cuadro 6: Rentabilidad nominal por Categoría AFM**

Categoría	Mensual			Anual
	Mínimo	Promedio	Máximo	Promedio
<b>Accionario</b>				
América Latina	-1,17	4,55	7,36	32,12
Asia Emergente	3,77	7,59	9,72	11,01
Brasil	1,70	6,29	6,51	48,94
Desarrollado	2,89	7,55	9,63	36,67
EEUU	3,34	8,55	14,07	43,64
Emergente	3,53	7,81	9,79	17,55
Europa Desarrollado	3,13	7,11	8,74	26,45
Europa Emergente	9,57	9,80	9,97	56,40
Nacional Large CAP	2,86	5,30	6,51	19,89
Nacional Otros	2,99	3,86	4,48	21,76
País	8,22	9,14	12,42	36,54
Países MILA	1,15	1,22	1,40	11,41
Sectorial	3,85	9,92	12,53	-15,41
<b>Balanceado</b>				
Agresivo	-0,27	5,98	7,79	25,28
Conservador	-0,40	0,98	3,09	8,61
Moderado	1,01	3,41	6,31	15,98
<b>Estructurado</b>				
Accionario Desarrollado	0,93	2,60	4,06	19,09
No Accionario	0,00	0,79	1,37	6,48
<b>Deuda &lt;365 Días</b>				
Internacional	-0,09	0,17	4,57	4,20
Nacional en UF	0,13	0,84	1,04	8,10
Nacional en pesos	0,24	0,64	0,83	7,34
Orig. Flex	0,34	1,08	1,48	7,13
<b>Deuda &lt;90 Días</b>				
Internacional Dólar	0,00	0,37	0,63	4,89
Nacional	0,12	0,55	0,64	9,33
<b>Deuda &gt;365 Días</b>				
Internacional Mercados Emergentes	-0,40	0,72	4,89	7,72
Internacional Mercados Internacionales	-1,44	0,53	4,90	10,46
Nacional Inversión UF >3 años y =<5	0,01	0,23	0,96	5,52
Nacional Inversión en Pesos	-0,54	0,01	0,37	7,14
Nacional Inversión en UF <3 años	-0,15	0,53	0,67	6,93
Nacional Inversión en UF >5 años	-0,96	-0,38	-0,12	3,25
Orig. Flex	-1,14	0,38	3,04	6,51

**Cuadro 6: Rentabilidad nominal por Categoría AFM (continuación)**

Categoría	Mínimo	Promedio	Máximo	Promedio
<b>Inversionista Calificado</b>				
Accionario Internacional	2,18	3,13	3,27	18,37
Accionario Nacional	5,36	5,94	6,31	22,48
Títulos de Deuda	-2,09	0,00	0,80	6,76

Rentabilidad medida en la moneda de cada fondo. Promedios ponderados por patrimonio.

Fuente: AFM

## Anexos

**Cuadro 7: Patrimonio por categoría**

Categoría Global	Totales (Millones \$)	Participación (%)	Variación Mensual (%)	Variación YTD (%)	Variación Anual (%)
<b>Accionario</b>					
América Latina	223.114	0,36	0,79	15,86	34,88
Asia Emergente	286.949	0,46	0,15	-1,64	-31,54
Brasil	8.284	0,01	-1,34	3,69	-60,97
Desarrollado	535.992	0,87	12,21	19,29	27,29
EEUU	1.816.584	2,94	14,15	22,86	49,43
Emergente	91.423	0,15	1,19	8,89	13,92
Europa Desarrollado	201.399	0,33	8,45	14,22	17,55
Europa Emergente	8.224	0,01	13,37	20,36	62,84
Nacional Large CAP	992.680	1,61	2,63	3,15	19,05
Nacional Otros	8.438	0,01	7,54	11,29	24,44
País	27.438	0,04	2,77	-6,10	-46,22
Países MILA	4.656	0,01	-1,02	-10,24	-17,03
Sectorial	13.130	0,02	-14,92	-24,35	-48,10
<b>Balanceado</b>					
Agresivo	1.603.148	2,60	8,20	12,08	10,32
Conservador	2.181.173	3,53	6,89	12,08	14,11
Moderado	2.593.855	4,20	6,29	9,53	2,63
<b>Estructurado</b>					
Accionario Desarrollado	59.449	0,10	2,25	-20,68	22,27
No Accionario	1.892.031	3,06	-2,20	-6,53	28,03
<b>Deuda &lt;365 Días</b>					
Internacional	279.730	0,45	3,93	10,63	-8,15
Nacional en UF	2.249.517	3,64	8,22	12,37	16,02
Nacional en pesos	4.205.792	6,81	21,81	38,01	111,76
Orig. Flex	9.746	0,02	-11,19	-13,05	-41,30
<b>Deuda &lt;90 Días</b>					
Internacional Dólar	5.669.797	9,18	3,04	2,28	16,73
Nacional	26.214.993	42,44	3,27	7,42	55,70
<b>Deuda &gt;365 Días</b>					
Internacional Mercados Emergentes	369.104	0,60	6,32	10,83	6,60
Internacional Mercados Internacionales	357.122	0,58	7,41	18,83	-0,10
Nacional Inversión UF >3 años y =<5	3.040.553	4,92	3,42	7,42	9,90
Nacional Inversión en Pesos	661.176	1,07	3,91	9,80	17,99
Nacional Inversión en UF <3 años	2.694.409	4,36	5,09	10,06	1,43
Nacional Inversión en UF >5 años	588.696	0,95	-3,07	-11,21	-28,61
Orig. Flex	2.375.243	3,85	4,12	8,51	29,96
<b>Inversionista Calificado</b>					
Accionario Internacional	32.540	0,05	7,86	15,31	-23,27
Accionario Nacional	62.457	0,10	4,59	6,86	52,68
Títulos de Deuda	411.515	0,67	3,09	11,35	30,59

Fuente: Asociación de Fondos Mutuos.

**Cuadro 8: Partícipes por categoría**

Categoría Global	Partícipes Totales	Participación (%)	Variación Mensual (%)	Variación YTD (%)	Variación Anual (%)
<b>Accionario</b>					
América Latina	20.703	0,64	0,62	6,61	7,03
Asia Emergente	15.265	0,47	-2,29	-4,39	-23,16
Brasil	966	0,03	-0,22	8,18	-45,39
Desarrollado	27.497	0,85	4,97	6,96	-6,94
EEUU	115.834	3,58	4,02	6,23	130,95
Emergente	12.927	0,40	5,86	10,48	30,85
Europa Desarrollado	12.462	0,38	0,95	0,79	-6,24
Europa Emergente	1.669	0,05	-0,16	-0,51	-7,85
Nacional Large CAP	76.310	2,36	-0,26	-0,25	-0,35
Nacional Otros	1.767	0,05	0,58	1,00	11,62
País	1.587	0,05	-7,83	-15,78	-15,45
Países MILA	3.330	0,10	-0,79	-1,37	-8,84
Sectorial	2.478	0,08	-5,12	-8,26	-29,69
<b>Balanceado</b>					
Agresivo	173.660	5,36	1,39	1,94	-3,14
Conservador	492.084	15,19	2,42	4,44	45,54
Moderado	260.901	8,06	2,85	4,99	25,96
<b>Estructurado</b>					
Accionario Desarrollado	652	0,02	-0,50	-27,28	-14,57
No Accionario	43.500	1,34	-3,95	-8,48	21,35
<b>Deuda &lt;365 Días</b>					
Internacional	6.612	0,20	1,85	4,24	27,32
Nacional en UF	70.924	2,19	0,26	0,84	1,14
Nacional en pesos	276.337	8,53	16,31	19,13	26,84
Orig. Flex	169	0,01	-2,43	-6,57	0,81
<b>Deuda &lt;90 Días</b>					
Internacional Dólar	88.648	2,74	-0,46	-0,39	6,10
Nacional	1.066.847	32,94	-2,51	-1,81	10,39
<b>Deuda &gt;365 Días</b>					
Internacional Mercados Emergentes	11.725	0,36	1,49	3,78	-2,16
Internacional Mercados Internacionales	8.434	0,26	0,00	4,10	7,29
Nacional Inversión UF >3 años y =<5	149.893	4,63	-0,14	0,18	-3,83
Nacional Inversión en Pesos	58.639	1,81	0,68	1,50	-1,69
Nacional Inversión en UF <3 años	121.944	3,77	-0,02	-0,02	-7,84
Nacional Inversión en UF >5 años	19.740	0,61	-1,09	-1,63	-15,47
Orig. Flex	92.878	2,87	1,76	3,99	37,39
<b>Inversionista Calificado</b>					
Accionario Internacional	131	0,00	-1,08	-0,28	-0,33
Accionario Nacional	502	0,02	5,33	16,11	49,25
Títulos de Deuda	1.633	0,05	-0,38	-0,51	17,21

Fuente: Asociación de Fondos Mutuos.