



# ASOCIACIÓN DE FONDOS MUTUOS

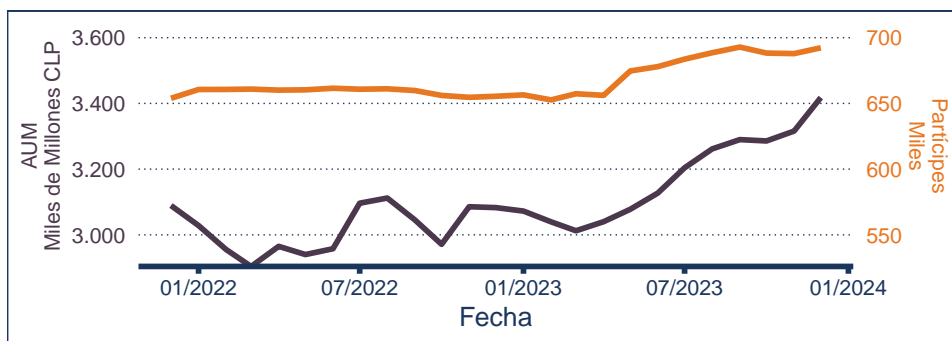
---

Informe de Ahorro Previsional Voluntario en Fondos Mutuos

Cifras a diciembre 2023

## 1. Comentarios y Cifras

La siguiente sección detalla las cifras del APV en la industria de fondos mutuos de Chile.<sup>1</sup> Ello, de acuerdo la categorización según estrategias efectivas de inversión, las cuales se encuentran definidas en la Circular Nro. 7 para el año 2023 de la Asociación de Fondos Mutuos de Chile.



**Figura 1: Evolución AUM y Participes**

Como se observa en el Cuadro 1, el patrimonio promedio efectivo total administrado por la industria de fondos mutuos en APV a diciembre de 2023 fue de \$ 3.418 mil millones de pesos (US\$ 3.908 millones), representando un 6% del total de fondos mutuos.<sup>2</sup> Con relación al número de participes en APV, estos alcanzaron los 692.325. Por su parte, el número de series de fondos APV disponibles en la industria correspondió a 696.<sup>3</sup>

**Cuadro 1: Estadísticas Generales**

	Totales	Variación Mensual (%)	Variación Anual (%)
Patrimonio (MM\$)	3.417.862	3,08	10,87
Participes	692.325	0,65	5,63
Series	696	-2,66	3,88

Fuente: Asociación de Fondos Mutuos

<sup>1</sup> El informe fue realizado el 10 de enero de 2024

<sup>2</sup> Las administradoras de fondos mutuos pueden administrar el patrimonio vía cuentas propias y/o cuentas ómnibus, las cuales no son directamente comercializadas por la administradora de fondos mutuos, si no que por un agente colocador externo. En este informe las cifras correspondientes al patrimonio total incluye cuentas ómnibus.

<sup>3</sup> Para efectos de cálculo solo se contabilizan aquellas series con patrimonio mayor a cero.

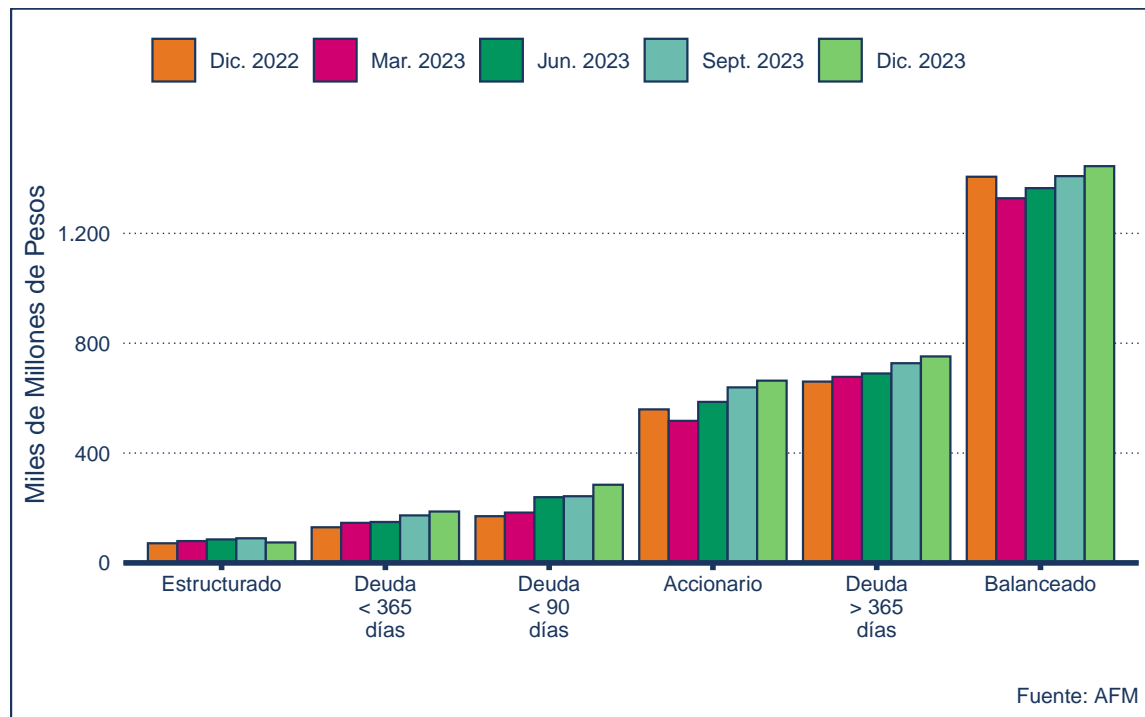
**Cuadro 2: Estadísticas por Categoría Global**

<b>Categoría Global</b>	<b>Totales</b>	<b>Participación (%)</b>	<b>Variación Mensual (%)</b>	<b>Variación Anual (%)</b>
<b>Patrimonio (MM\$)</b>				
Accionario	663.618	19,42	4,23	18,70
Balanceado	1.444.775	42,27	3,38	2,74
Deuda <365 días	187.074	5,47	-1,19	44,19
Deuda <90 días	285.768	8,36	-2,74	68,01
Deuda >365 días	751.841	22,00	6,22	13,87
Estructurado	75.002	2,19	-7,75	-4,95
Inv. Calificados	6.115	0,18	0,67	58,26
Otras (*)	3.670	0,11		
<b>Participes</b>				
Accionario	66.075	9,54	0,40	24,27
Balanceado	495.632	71,59	0,71	8,83
Deuda <365 días	44.459	6,42	-0,01	1,10
Deuda <90 días	14.103	2,04	1,02	24,27
Deuda >365 días	70.417	10,17	0,93	8,32
Estructurado	1.292	0,19	-6,97	-3,27
Inv. Calificados	137	0,02	-0,07	39,43
Otras (*)	209	0,03		
<b>Series</b>				
Accionario	203	29,17	-3,79	0,00
Balanceado	211	30,32	-4,09	2,43
Deuda <365 días	42	6,03	0,00	16,67
Deuda <90 días	45	6,47	0,00	9,76
Deuda >365 días	149	21,41	0,00	5,67
Estructurado	31	4,45	-6,06	34,78
Inv. Calificados	8	1,15	0,00	0,00
Otras (*)	7	1,01		

(\*) Corresponde a fondos sin clasificar y/o que han sido creados recientemente, o bien que han variado su política efectiva de inversión durante el período de comparación. Fuente: Asociación de Fondos Mutuos.

Durante diciembre de 2023, el patrimonio invertido en cuentas exclusivas de APV varió en 3,1 % respecto al mes anterior, acumulando a doce meses una variación de 11 %. Revisando el Cuadro 2, la evolución positiva del AUM se explica por las variaciones de las categorías de mayor participación en la industria. El patrimonio de los fondos de deuda > 365 días creció un 6,2 %, seguido de los fondos accionarios que crecieron un 4,2 % y los fondos balanceados, que crecieron un 3,4 % durante este mes. A diferencia de los meses anteriores, se ha pausado el crecimiento de las inversiones de deuda de menor duración en el APV en fondos mutuos, igualmente acumulan crecimientos de 2 dígitos a lo largo de 2023 (deuda < 90 días, 68 % anual y deuda < 365 días con un 44,2 % anual).

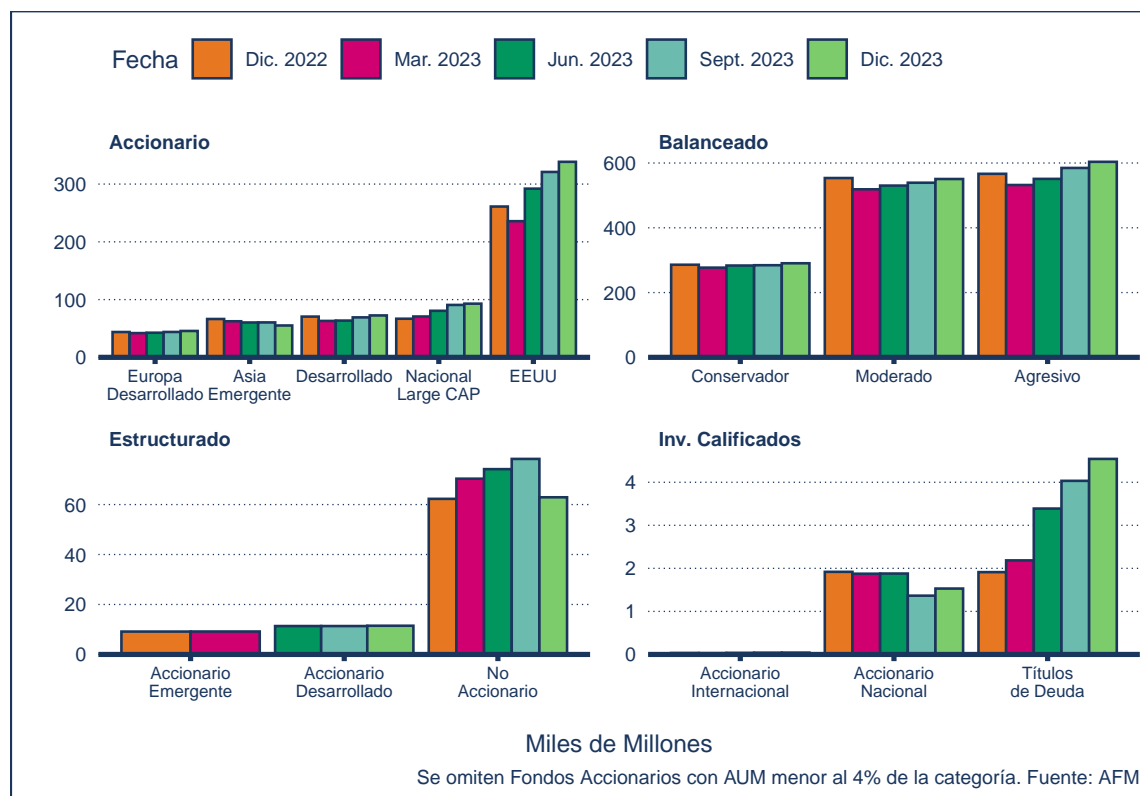
La Figura 2 nos presenta un resumen de la evolución del patrimonio en APV en montos absolutos durante el último año. A primera vista, se puede observar que 1.445 miles de millones del patrimonio de APV se concentran en los fondos balanceados, seguidos por 752 miles de millones en deuda > 365 días, 664 miles de millones en fondos accionarios y 286 miles de millones en fondos *money market*. Más abajo, la figura 3 presenta información del patrimonio de acuerdo a las subcategorías de los fondos.



**Figura 2:** AUM en APV por Categoría Global y Tipo de Deuda

Al igual que en meses anteriores, la mayoría de recursos y partícipes se concentró en los fondos balanceados, alcanzando el 72 % de los partícipes y el 42 % del AUM, seguido de

los fondos de deuda > 365 (22 % del AUM y 10 % de partícipes) y fondos accionarios (19 % del AUM y 9,5 % de partícipes). En los fondos accionarios, como ya es costumbre, los que concentran mayor capital son los que invierten en EE.UU. Para los fondos balanceados, los activos se encuentran principalmente en las subcategorías agresivo y moderado, y la mayor cantidad de partícipes se encuentra en fondos balanceados conservadores, sumando esta categoría más de 255.000 partícipes (37 % del total) por sí sola. <sup>4</sup>



**Figura 3: AUM por Subcategorías**

Al revisar la participación en la Figura 4, destaca el crecimiento de la participación de las distintas categorías de fondos de deuda durante los últimos años, que han aumentado su ponderación si se compara con el principio de 2022. Los fondos balanceados han mantenido su participación en términos de partícipes, pero ha disminuído como total del patrimonio en APV.

<sup>4</sup>En Anexos se encuentran estadísticas detalladas sobre las categorías de APV en fondos mutuos.

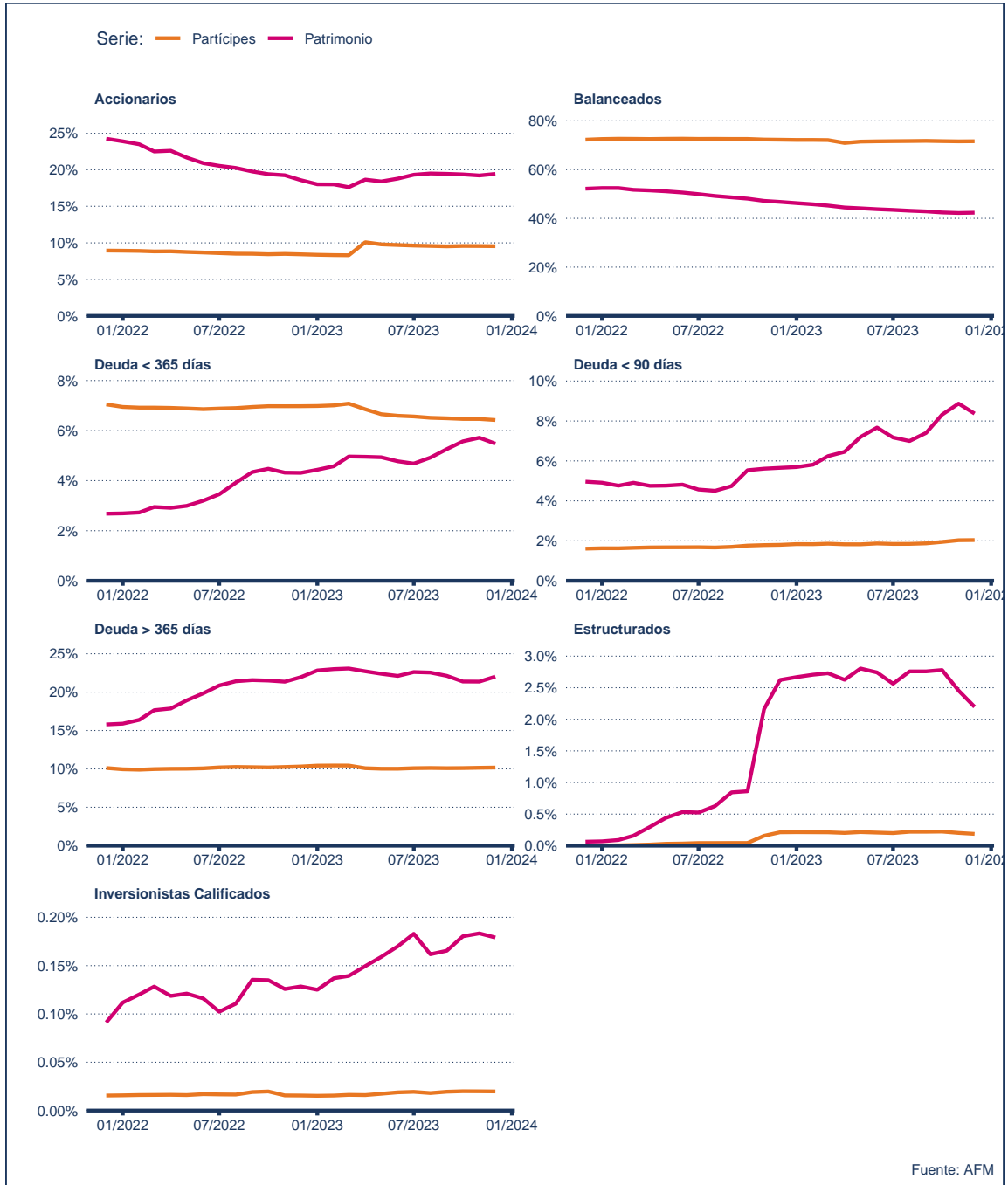


Figura 4: Evolución Participación AUM y Partícipes

## 2. Recursos APV por administradoras

**Cuadro 3:** Estadísticas por Administradora

Administradora	Totales	Participación de Mercado (%)	Variación Anual (%)	Variación Mensual (%)
<b>Patrimonio (MM\$)</b>				
BTG Pactual	53.723	1,57	7,19	1,76
Banchile	315.497	9,23	6,89	2,94
Bancoestado	149.730	4,38	-2,08	3,06
Bci	151.538	4,43	3,78	2,44
Bice	251.453	7,36	15,54	3,75
Credicorp	2.547	0,07	20,75	1,53
Itaú	70.018	2,05	31,18	4,24
Larrain Vial	635.847	18,60	13,37	2,92
Principal	754.746	22,08	6,59	3,15
Santander Asset Management	120.001	3,51	19,61	5,25
Scotia	19.550	0,57	20,07	6,23
Security	112.021	3,28	0,92	2,81
Sura	603.283	17,65	14,53	2,08
Zurich Asset Management	74.213	2,17	7,87	2,44
Otras no adheridas (*)	103.695	3,03		
<b>Participes</b>				
BTG Pactual	2.384	0,34	-2,90	0,44
Banchile	20.331	2,94	3,03	1,04
Bancoestado	439.036	63,41	8,36	0,69
Bci	8.087	1,17	-0,17	0,65
Bice	8.209	1,19	13,84	0,70
Credicorp	215	0,03	-0,04	-0,58
Itaú	5.400	0,78	25,58	3,59
Larrain Vial	11.985	1,73	3,54	0,32
Principal	95.258	13,76	-2,31	0,08
Santander Asset Management	8.376	1,21	0,23	0,47
Scotia	4.425	0,64	-1,70	0,49
Security	11.670	1,69	-2,35	0,03
Sura	37.379	5,40	0,71	-0,11
Zurich Asset Management	12.516	1,81	2,18	0,64
Otras no adheridas (*)	27.054	3,91		
<b>Series</b>				
BTG Pactual	37	5,32	-5,13	-2,63
Banchile	67	9,63	-2,90	-12,99
Bancoestado	19	2,73	35,71	0,00
Bci	48	6,90	11,63	2,13
Bice	70	10,06	2,94	0,00

**Cuadro 3: Estadísticas por Administradora (continuación)**

<b>Administradora</b>	<b>Totales</b>	<b>Participación de Mercado (%)</b>	<b>Variación Anual (%)</b>	<b>Variación Mensual (%)</b>
Credicorp	7	1,01	0,00	0,00
Itaú	46	6,61	6,98	0,00
Larrain Vial	64	9,20	8,47	-1,54
Principal	107	15,37	-0,93	0,00
Santander Asset Management	33	4,74	0,00	0,00
Scotia	18	2,59	0,00	0,00
Security	29	4,17	-3,33	0,00
Sura	61	8,76	-11,59	-11,59
Zurich Asset Management	75	10,78	25,00	0,00
Otras no adheridas (*)	15	2,16		

(\*) Corresponde a aquellas administradoras que no se adhieren a los principios y códigos de autorregulación de la Asociación. Fuente: Asociación de Fondos Mutuos.



## **Anexos**

---

### **Recursos de APV**

---

Actualmente existen herramientas complementarias al ahorro previsional obligatorio que permiten aumentar el monto de jubilación, tales como: el Ahorro Previsional Voluntario (APV) y el Ahorro Previsional Voluntario Colectivo (APVC).

Los depósitos de APV son aquellos que realiza el empleado en forma periódica y no constituyen remuneración para fines tributarios, con un tope exento de 50 UF mensuales (600 UF anuales), pudiendo realizarse a través de depósitos de ahorro previsional voluntario, o bien mediante depósitos convenidos. Estos últimos, son aquellos que realiza el empleador por cuenta del empleado, y a diferencia de los depósitos en APV están destinados exclusivamente para la pensión no pudiendo realizar rescates durante la vida laboral. A partir de febrero de 2011 estos instrumentos cuentan con un límite de 900 UF.

Los depósitos de APVC también consisten en ahorros voluntarios realizados por los trabajadores, pero a diferencia de los de APV son complementados por los empleadores. Así, se realiza un acuerdo entre el empleador y una institución autorizada para administrar los fondos de APVC, el cual posteriormente es suscrito por el empleador en representación de los trabajadores adheridos al respectivo plan.

**Cuadro 4: Patrimonio por categoría**

Categoría Global	Totales (MM\$)	Participación (%)	Variación Mensual (%)	Variación Anual (%)
<b>Accionario</b>				
América Latina	36.996	1,08	6,76	22,98
Asia Emergente	55.169	1,62	-4,63	-16,92
Brasil	1.082	0,03	-2,11	-22,05
Desarrollado	72.548	2,13	3,49	2,83
EEUU	338.542	9,92	4,68	29,65
Emergente	12.159	0,36	19,61	32,53
Europa Desarrollado	45.694	1,34	5,51	4,18
Europa Emergente	3.711	0,11	3,88	25,63
Nacional				
Nacional Large CAP	92.924	2,72	5,98	38,98
Nacional Otros	510	0,01	5,49	-7,18
País	1.998	0,06	2,10	29,85
Países MILA	816	0,02	2,24	-2,63
Sectorial	1.468	0,04	-8,25	-38,67
<b>Balanceado</b>				
Agresivo	603.701	17,69	3,68	6,54
Conservador	290.435	8,51	2,94	1,57
Moderado	550.639	16,14	3,28	-0,54
<b>Estructurado</b>				
Accionario Desarrollado	11.492	0,34	2,74	
Accionario Emergente				
No Accionario	62.912	1,84	-10,27	1,01
<b>Deuda &lt;365 Días</b>				
Internacional	967	0,03	14,06	6.646,30
Nacional en UF	48.634	1,43	-8,09	38,07
Nacional en pesos	137.473	4,03	1,40	45,46
<b>Deuda &lt;90 Días</b>				
Internacional Dólar	5.184	0,15	-2,23	-27,26
Nacional	279.365	8,19	-2,75	71,43
<b>Deuda &gt;365 Días</b>				
Internacional Mercados Emergentes	10.847	0,32	-1,85	-1,52
Internacional Mercados Internacionales	28.701	0,84	-0,46	-8,57
Nacional Inversión UF >3 años y =<5	333.979	9,79	7,09	18,43
Nacional Inversión en Pesos	38.088	1,12	7,81	35,97
Nacional Inversión en UF <3 años	183.964	5,39	5,10	-2,27
Nacional Inversión en UF >5 años	31.099	0,91	13,57	27,10
Orig. Flex	125.162	3,67	5,79	31,60
<b>Inversionista Calificado</b>				
Accionario Internacional	41	0,00	7,16	26,64
Accionario Nacional	1.531	0,04	7,65	-20,23
Títulos de Deuda	4.543	0,13	-1,54	137,57

Fuente: Asociación de Fondos Mutuos.

**Cuadro 5: Partícipes por categoría**

Categoría Global	Totales	Participación (%)	Variación Mensual (%)	Variación Anual (%)
<b>Accionario</b>				
América Latina	6.189	0,89	0,96	-0,77
Asia Emergente	5.094	0,74	-5,99	-16,40
Brasil	201	0,03	-0,77	-20,51
Desarrollado	6.029	0,87	-0,36	-7,38
EEUU	24.939	3,60	1,27	133,07
Emergente	2.416	0,35	12,90	22,64
Europa Desarrollado	3.693	0,53	-0,19	-5,10
Europa Emergente	989	0,14	-0,28	-9,87
Nacional				
Nacional Large CAP	15.737	2,27	-0,19	2,82
Nacional Otros	95	0,01	0,00	-9,08
País	222	0,03	1,04	5,61
Países MILA	335	0,05	0,33	-3,78
Sectorial	136	0,02	-1,40	-5,80
<b>Balanceado</b>				
Agresivo	120.488	17,41	-0,27	-4,11
Conservador	255.952	36,98	1,16	18,77
Moderado	119.192	17,22	0,73	4,33
<b>Estructurado</b>				
Accionario Desarrollado	18	0,00	-4,76	
Accionario Emergente				
No Accionario	1.254	0,18	-8,46	4,52
<b>Deuda &lt;365 Días</b>				
Internacional	200	0,03	7,38	6.552,69
Nacional en UF	3.422	0,49	-0,78	15,02
Nacional en pesos	40.837	5,90	0,02	-0,39
<b>Deuda &lt;90 Días</b>				
Internacional Dólar	295	0,04	2,35	8,58
Nacional	13.774	1,99	0,96	24,34
<b>Deuda &gt;365 Días</b>				
Internacional Mercados Emergentes	2.035	0,29	0,04	0,08
Internacional Mercados Internacionales	2.616	0,38	0,14	-2,03
Nacional Inversión UF >3 años y =<5	21.614	3,12	0,96	2,94
Nacional Inversión en Pesos	7.629	1,10	0,57	1,26
Nacional Inversión en UF <3 años	23.327	3,37	-0,06	-3,77
Nacional Inversión en UF >5 años	3.102	0,45	2,11	6,87
Orig. Flex	10.093	1,46	3,57	118,06
<b>Inversionista Calificado</b>				
Accionario Internacional	7	0,00	0,00	16,67
Accionario Nacional	36	0,01	2,17	-2,62
Títulos de Deuda	94	0,01	-0,91	70,05

Fuente: Asociación de Fondos Mutuos.