



# ASOCIACIÓN DE FONDOS MUTUOS

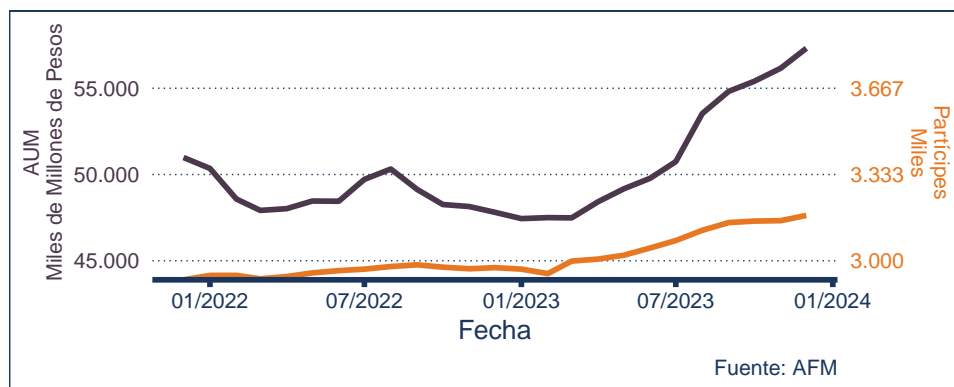
---

Informe Mensual Industria

Cifras a diciembre de 2023

## 1. Comentarios y Cifras

La siguiente sección detalla la industria de fondos mutuos de Chile en cifras.<sup>1</sup> Ello, de acuerdo la categorización según estrategias efectivas de inversión, las cuales se encuentran definidas en la Circular Nro. 7 para el año 2023 de la Asociación de Fondos Mutuos de Chile.



**Figura 1:** Evolución AUM y Participes

Como se observa en el Cuadro 1, durante diciembre el patrimonio efectivo promedió \$57.317 mil millones de pesos (US\$65.530 millones).<sup>2</sup> El número de participes fue 3.175.297, lo que representa una variación del 6,8% respecto al mismo periodo en el año anterior. En tanto, el número de alternativas disponibles se ubicó en 2.860.<sup>3</sup>

**Cuadro 1:** Estadísticas Generales

	Totales	Variación Mensual (%)	Variación Anual (%)
AUM (Mill\$)	57.317.031	2,05	19,88
Participes	3.175.297	0,64	6,79
Series	2.860	-1,41	4,65

Fuente: Asociación de Fondos Mutuos

<sup>1</sup>La información fue descargada y el informe realizado el 11 de enero de 2024.

<sup>2</sup>Cabe señalar que, a partir de enero de 2014, producto de la publicación de la Ley Única de Fondos, se autoriza a que un fondo invierta en cuotas de fondos mutuos administrados por la misma Administradora. Así, el patrimonio que se encuentra invertido a diciembre de 2023 en fondos mutuos propios corresponde a 6,4% del total del patrimonio efectivo de la industria.

<sup>3</sup>Para efectos de cálculo se contabilizan solamente aquellas series con un patrimonio mayor a cero.

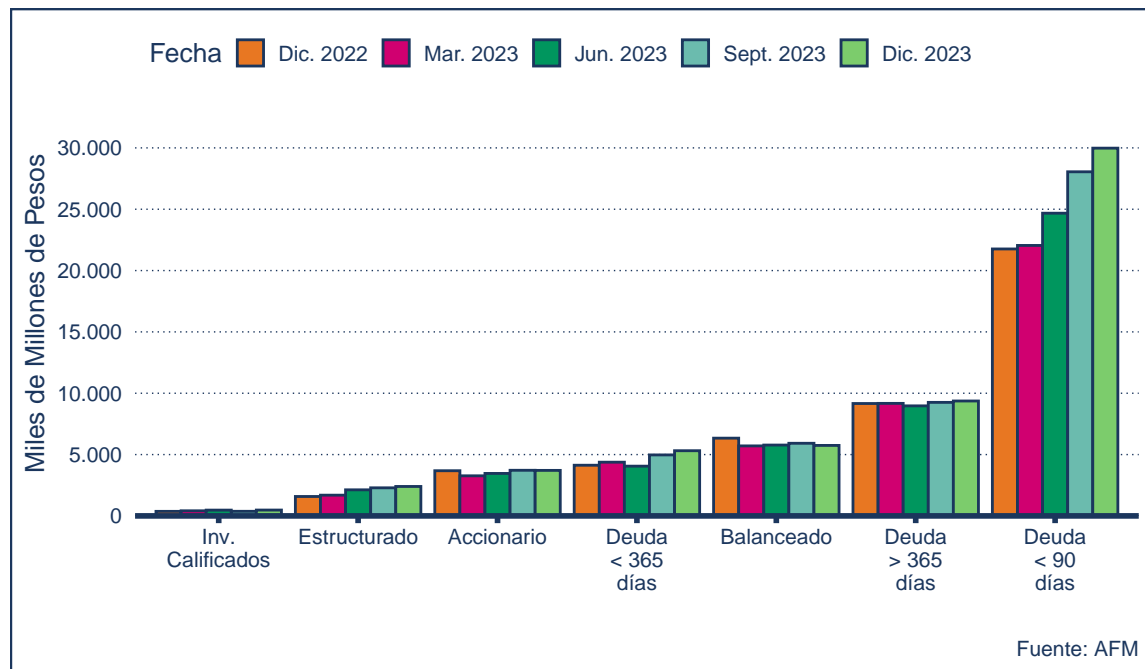
**Cuadro 2: Estadísticas por Categoría Global**

<b>Categoría Global</b>	<b>Totales</b>	<b>Participación (%)</b>	<b>Variación Mensual (%)</b>	<b>Variación Anual (%)</b>
<b>Patrimonio (Mill\$)</b>				
Accionario	3.709.075	6,47	3,64	0,72
Balanceado	5.744.597	10,02	0,24	-9,38
Deuda <365 días	5.313.482	9,27	3,07	28,65
Deuda <90 días	29.978.533	52,30	-0,05	37,76
Deuda >365 días	9.366.424	16,34	7,85	2,23
Estructurado	2.399.232	4,19	2,16	51,64
Inv. Calificados	475.846	0,83	17,29	28,68
Otras (*)	329.842	0,58		
<b>Participes</b>				
Accionario	282.982	8,91	-0,23	18,56
Balanceado	890.034	28,03	0,26	22,35
Deuda <365 días	308.820	9,73	0,73	6,56
Deuda <90 días	1.175.921	37,03	0,61	13,33
Deuda >365 días	458.138	14,43	1,95	2,43
Estructurado	53.573	1,69	0,44	42,09
Inv. Calificados	2.227	0,07	1,73	25,00
Otras (*)	3.601	0,11		
<b>Series</b>				
Accionario	778	27,20	-2,02	-1,77
Balanceado	667	23,32	-3,19	0,45
Deuda <365 días	203	7,10	-0,98	14,04
Deuda <90 días	291	10,17	0,34	18,29
Deuda >365 días	662	23,15	0,76	2,48
Estructurado	152	5,31	-2,56	63,44
Inv. Calificados	59	2,06	1,72	15,69
Otras (*)	48	1,68		

(\*) Corresponde a fondos sin clasificar y/o que han sido creados recientemente, o bien que han variado su política efectiva de inversión durante el período de comparación. Algunos fondos no clasificados fueron considerados según información presentada por la CMF. Fuente: Asociación de Fondos Mutuos.

Durante el último mes, el patrimonio efectivo total administrado por Fondos Mutuos experimentó una variación de 2,1 %, cerrando así con una variación a doce meses de 20 %. Desglosando por categoría, tenemos que el crecimiento del patrimonio de este mes es explicado por el resultado positivo de los fondos de deuda menor a 365 días, anotando un crecimiento de 7,9 %, y que es la categoría de segunda mayor participación a nivel industria. Esta acumula un crecimiento anual de 2,23 % y se lleva el 16,3 % de los activos de la industria. Destacan también los fondos de deuda < 365 días, creciendo un 2,47 % durante este mes, junto con los fondos dirigidos a inversionistas calificados que, durante el mismo período, crecieron 2,77 %. En el Cuadro 2 es posible revisar estos resultados por categoría global con un mayor detalle, a nivel de patrimonio, partícipes y series.

Al revisar la Figura 2, que muestra la evolución del patrimonio en montos absolutos (en pesos), se observa que la categoría de deuda < 90 días ha sido consistentemente la de mayor patrimonio durante los últimos meses, alcanzando 29.979 miles de millones de pesos (MMM\$) al respectivo mes, experimentando una variación los últimos doce meses de 8.218 MMM\$. A diciembre de 2023, las demás categorías de mayor importancia son la deuda mayor a 365 días alcanzando 9.366 MMM\$, la categoría de fondos balanceados, alcanzando 5.745 MMM\$ y la categoría de fondos de deuda menores a 365 días y accionarios, alcanzando 5.313 y 3.709 MMM\$, respectivamente.



**Figura 2:** AUM por Categoría Global y Tipo de Deuda

Profundizando en las subcategorías, destaca el crecimiento mensual de 6,4 % del AUM de los fondos de deuda menores a 365 días nacionales en pesos, acumulando un crecimiento anual de 54,1 %, y el crecimiento anual de la deuda < 90 días nacional, categoría de mayor participación en la industria (43,1 %) y que creció 46,2% anual. En términos porcentuales, destacan los crecimientos mensuales observados en fondos dirigidos a inversionistas calificados, títulos de deuda, con un crecimiento del 23 % y en fondos de deuda > 365 días de origen flexible, con un crecimiento de 14,1 %.

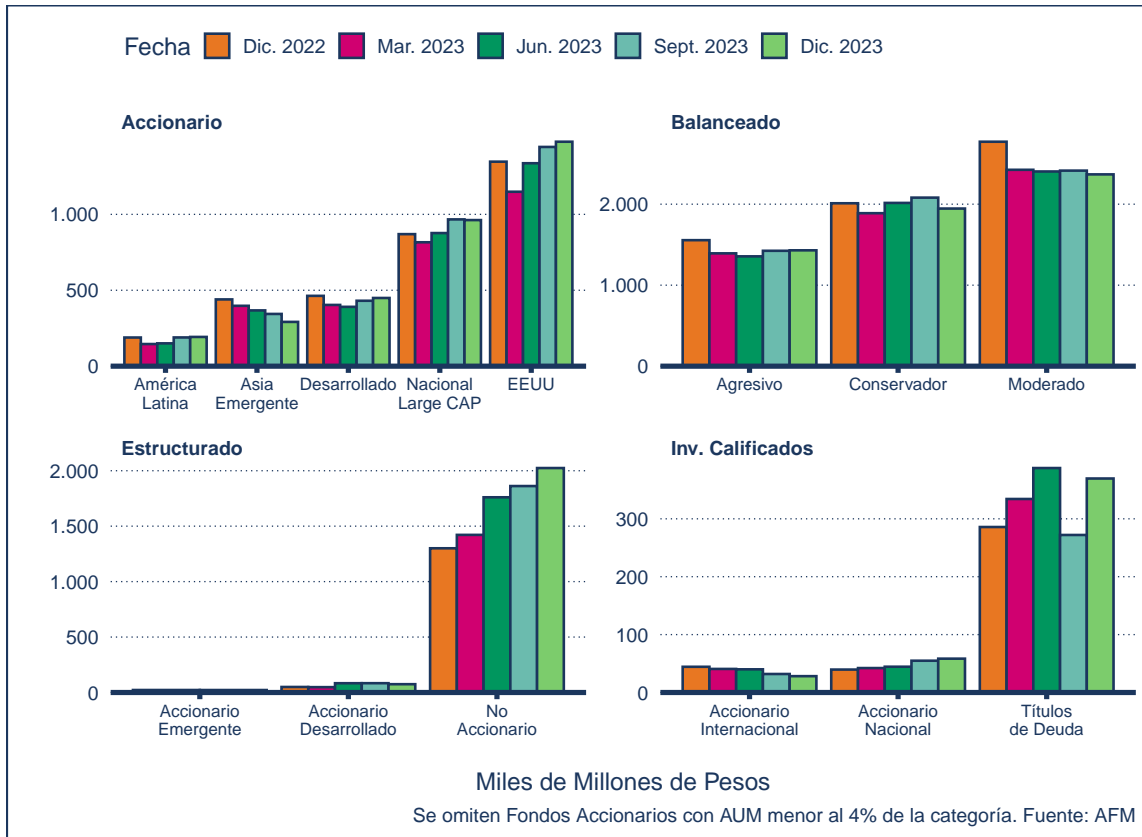
Con respecto a la evolución de la estructura y participación de la industria, y como ya es recurrente durante los últimos meses, la mayoría de los recursos se concentra en los fondos de deuda. Esta preponderancia de los fondos de deuda se repite a través de los años, tal como se muestra en la Figura 4, sumando consistentemente más de la mitad del patrimonio de la industria, representando un 78 % del total al mes de estudio. A día de hoy, y al igual que los últimos meses, los fondos de deuda < 90 días por sí solos concentran más de la mitad del patrimonio de la industria, administrando cerca del 52 % del patrimonio de la industria.

Si se revisa el detalle de la participación del patrimonio por subcategoría, dentro de los fondos accionarios la mayor parte del capital se concentra principalmente en los fondos accionarios EE.UU. y luego en los nacionales large CAP y desarrollados. Por su parte, y manteniendo la tendencia de meses anteriores, dentro de los balanceados siguen siendo los moderados los que mantienen mayor participación de mercado en cuanto a patrimonio, seguidos por los conservadores y agresivos, respectivamente.

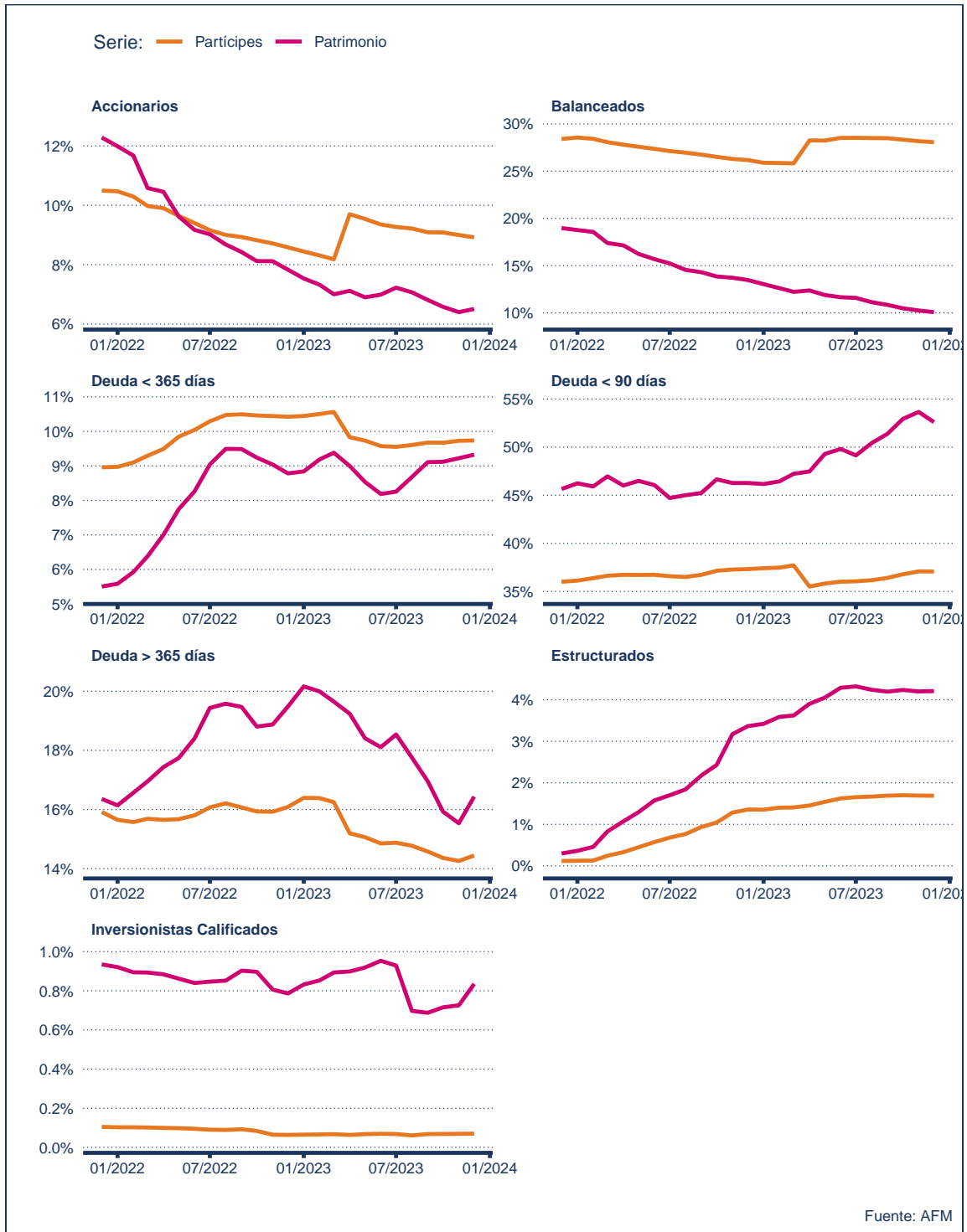
Para terminar, en cuanto a los partícipes de la industria, las categorías que concentran más partícipes en el mes de estudio corresponden a los fondos de deuda, llevándose el 61 % de los partícipes, equivalente a 1.942.879, y los fondos balanceados, alcanzando el 28 % de los mismos (890.034).<sup>4</sup>

---

<sup>4</sup>Para más información sobre patrimonio y partícipes por subcategorías, revisar Cuadro 7 y 8 en Anexos



**Figura 3: AUM por Subcategorías**



**Figura 4:** Participación de mercado por categoría en los últimos 24 meses

## 2. Cifras por Administradora

**Cuadro 3: AUM, Participación de Mercado e Inversión en Fondos Propios (FP)**

Administradora	AUM (MM\$)	Fondos Propios		Participación (%)	
		MM\$	(%)	Con FP	Sin FP
BTG Pactual	1.144.962	583	0,05	2,00	2,13
Banchile	12.569.342	1.298.950	10,33	21,93	21,01
Banco Internacional	175.537	653	0,37	0,31	0,33
Bancoestado	5.168.826	416.367	8,06	9,02	8,86
Bci	7.259.772	514.857	7,09	12,67	12,57
Bice	3.259.992	96.163	2,95	5,69	5,90
Compass Group Chile S.A.	169.306	31.375	18,53	0,30	0,26
Credicorp	368.305	10.978	2,98	0,64	0,67
Itaú	2.837.999	141.701	4,99	4,95	5,03
Larrain Vial	3.004.614	282.266	9,39	5,24	5,07
Principal	1.746.632	125.287	7,17	3,05	3,02
Santander Asset Management	10.593.102	329.776	3,11	18,48	19,13
Scotia	2.677.277	2.555	0,10	4,67	4,99
Security	2.541.224	256.229	10,08	4,43	4,26
Sura	1.938.596	68.371	3,53	3,38	3,49
Zurich Asset Management	996.975	90.928	9,12	1,74	1,69
Otras no adheridas (*)	864.570			1,51	1,61
<b>Total</b>	<b>57.317.031</b>	<b>3.667.047</b>	<b>6,40</b>		

(\*) Corresponde a aquellas administradoras que no adhieren a los principios y códigos de autorregulación de la AFM. Fuente: Asociación de Fondos Mutuos, CMF.

**Cuadro 4: Variación patrimonio total por Administradora**

Administradora	Anual (MM\$)	Anual (%)	Mensual (%)
BTG Pactual	284.560	33,07	-0,05
Banchile	1.948.195	18,34	3,87
Banco Internacional	78.215	80,37	-1,98
Bancoestado	983.394	23,50	0,84
Bci	1.276.682	21,34	1,75
Bice	584.042	21,83	0,01
Compass Group Chile S.A.	38.545	29,48	-0,38
Credicorp	36.680	11,06	-2,13
Itaú	813.000	40,15	4,18
Larrain Vial	75.473	2,58	0,74
Principal	42.860	2,52	3,13
Santander Asset Management	1.908.602	21,98	1,12



**Cuadro 4: Variación patrimonio total por Administradora (continuación)**

Administradora	Anual (MM\$)	Anual (%)	Mensual (%)
Scotia	540.615	25,30	3,10
Security	313.777	14,09	2,09
Sura	377.878	24,21	2,36
Zurich Asset Management	56.960	6,06	2,04
Otras no adheridas (*)	147.211	20,52	3,26

(\*) Corresponde a aquellas administradoras que no se adhieren a los principios y códigos de autorregulación de la Asociación. Fuente: Asociación de Fondos Mutuos.

**Cuadro 5: Partícipes por Administradora**

Administradora	Partícipes Totales	Participación de Mercado (%)	Variación Anual (%)	Variación Mensual (%)
BTG Pactual	19.231	0,61	5,44	1,14
Banchile	370.394	11,66	2,48	0,90
Banco Internacional	845	0,03	29,96	2,91
Bancoestado	1.058.922	33,35	10,49	0,78
Bci	194.114	6,11	-0,88	0,24
Bice	76.517	2,41	0,97	0,50
Compass Group Chile S.A.	4.139	0,13	156,76	2,22
Credicorp	91.497	2,88	94,15	2,20
Itaú	77.573	2,44	11,03	1,58
Larrain Vial	72.881	2,30	-0,70	0,12
Principal	287.484	9,05	-0,89	0,26
Santander Asset Management	357.705	11,27	3,93	0,27
Scotia	167.189	5,27	0,48	0,41
Security	67.765	2,13	-1,76	0,02
Sura	75.755	2,39	5,56	0,93
Zurich Asset Management	37.134	1,17	-0,41	0,46
Otras no adheridas (*)	216.152	6,81	12,28	0,47

(\*) Corresponde a aquellas administradoras que no se adhieren a los principios y códigos de autorregulación de la Asociación. Fuente: Asociación de Fondos Mutuos.

### 3. Rentabilidades

**Cuadro 6: Rentabilidad nominal por Categoría AFM**

Categoría	Mensual			Anual
	Mínimo	Promedio	Máximo	Promedio
<b>Accionario</b>				
América Latina	-0,55	8,61	9,74	28,61
Asia Emergente	1,32	3,64	9,39	3,19
Brasil	0,09	7,89	8,28	29,40
Desarrollado	1,84	5,19	8,57	20,19
EEUU	3,53	6,02	10,83	27,25
Emergente	2,81	4,17	10,13	7,58
Europa Desarrollado	4,93	5,98	7,33	19,32
Europa Emergente	3,60	3,84	4,02	35,27
Nacional Large CAP	0,00	6,76	8,73	20,45
Nacional Otros	5,08	6,28	6,80	21,25
País	-3,06	3,78	6,93	14,87
Países MILA	0,39	0,48	0,67	8,56
Sectorial	-2,69	12,60	17,99	-13,62
<b>Balanceado</b>				
Agresivo	-0,74	4,93	6,18	14,70
Conservador	0,69	2,19	4,59	6,97
Moderado	2,87	3,70	14,36	9,88
<b>Estructurado</b>				
Accionario Desarrollado	2,69	3,64	4,97	14,93
No Accionario	0,02	1,09	1,54	5,87
<b>Deuda &lt;365 Días</b>				
Internacional	-0,03	0,73	0,87	4,14
Nacional en UF	1,20	1,31	1,68	8,77
Nacional en pesos	0,50	1,08	1,33	8,20
Orig. Flex	0,43	0,86	1,13	6,82
<b>Deuda &lt;90 Días</b>				
Internacional Dólar	-0,08	0,42	0,91	4,67
Nacional	0,31	0,69	0,81	9,83
<b>Deuda &gt;365 Días</b>				
Internacional Mercados Emergentes	0,07	3,20	4,48	6,69
Internacional Mercados Internacionales	1,56	3,38	4,49	8,96
Nacional Inversión UF >3 años y =<5	1,87	2,30	2,71	5,38
Nacional Inversión en Pesos	1,30	1,66	2,18	6,60
Nacional Inversión en UF <3 años	1,60	1,93	2,24	7,00
Nacional Inversión en UF >5 años	0,61	2,81	3,20	2,92
Orig. Flex	0,49	1,98	3,48	6,23

**Cuadro 6: Rentabilidad nominal por Categoría AFM (continuación)**

Categoría	Mínimo	Promedio	Máximo	Promedio
<b>Inversionista Calificado</b>				
Accionario Internacional	4,98	5,44	9,21	18,83
Accionario Nacional	6,45	7,29	7,85	25,10
Títulos de Deuda	0,57	2,43	4,45	7,47

Rentabilidad medida en la moneda de cada fondo. Promedios ponderados por patrimonio.  
Fuente: AFM

## Anexos

**Cuadro 7: Patrimonio por categoría**

Categoría Global	Totales (Millones \$)	Participación (%)	Variación Mensual (%)	Variación Anual (%)
<b>Accionario</b>				
América Latina	192.576	0,34	6,37	2,00
Asia Emergente	291.722	0,52	-3,91	-33,68
Brasil	7.988	0,01	-15,25	-69,44
Desarrollado	449.334	0,79	2,77	-3,02
EEUU	1.478.586	2,61	4,63	9,76
Emergente	83.957	0,15	5,03	-0,28
Europa Desarrollado	176.330	0,31	4,71	2,18
Europa Emergente	6.833	0,01	6,54	29,03
Nacional Large CAP	962.402	1,70	5,25	10,65
Nacional Otros	7.582	0,01	5,17	25,31
País	29.222	0,05	-17,99	-50,68
Países MILA	5.188	0,01	-1,76	-13,53
Sectorial	17.355	0,03	2,56	55,64
<b>Balanceado</b>				
Agresivo	1.430.341	2,53	2,66	-8,07
Conservador	1.946.115	3,44	-3,61	-3,26
Moderado	2.368.141	4,18	2,13	-14,55
<b>Estructurado</b>				
Accionario Desarrollado	74.949	0,13	-10,80	50,41
No Accionario	2.024.226	3,57	-5,74	55,64
<b>Deuda &lt;365 Días</b>				
Internacional	252.861	0,45	0,10	17,53
Nacional en UF	2.001.936	3,53	-1,07	6,35
Nacional en pesos	3.047.476	5,38	6,37	54,05
Orig. Flex	11.209	0,02	-21,02	-38,51
<b>Deuda &lt;90 Días</b>				
Internacional Dólar	5.543.677	9,79	3,43	9,43
Nacional	24.403.665	43,09	-0,82	46,18
<b>Deuda &gt;365 Días</b>				
Internacional Mercados Emergentes	333.044	0,59	2,33	-15,29
Internacional Mercados Internacionales	300.528	0,53	3,40	-21,75
Nacional Inversión UF >3 años y =<5	2.830.497	5,00	6,68	10,76
Nacional Inversión en Pesos	602.172	1,06	10,06	3,70
Nacional Inversión en UF <3 años	2.448.223	4,32	7,36	-10,78
Nacional Inversión en UF >5 años	663.026	1,17	-0,99	-13,56
Orig. Flex	2.188.934	3,86	14,11	26,02
<b>Inversionista Calificado</b>				
Accionario Internacional	28.219	0,05	5,92	-36,46
Accionario Nacional	58.449	0,10	9,44	47,64
Títulos de Deuda	369.580	0,65	23,14	29,32

Fuente: Asociación de Fondos Mutuos.

**Cuadro 8: Partícipes por categoría**

Categoría Global	Partícipes Totales	Participación (%)	Variación Mensual (%)	Variación Anual (%)
<b>Accionario</b>				
América Latina	19.419	0,61	1,42	-2,66
Asia Emergente	15.966	0,50	-4,38	-20,85
Brasil	893	0,03	-2,66	-52,21
Desarrollado	25.706	0,81	-0,92	-17,41
EEUU	109.041	3,44	-0,01	109,25
Emergente	11.700	0,37	3,17	15,36
Europa Desarrollado	12.365	0,39	-0,74	-10,21
Europa Emergente	1.678	0,05	-0,24	-9,80
Nacional Large CAP	76.503	2,42	-0,11	0,60
Nacional Otros	1.749	0,06	0,24	14,68
País	1.884	0,06	-2,45	4,21
Países MILA	3.377	0,11	-0,25	-8,75
Sectorial	2.701	0,09	-1,70	-26,10
<b>Balanceado</b>				
Agresivo	170.356	5,38	-0,34	-5,91
Conservador	471.181	14,88	0,50	41,84
Moderado	248.497	7,85	0,22	15,99
<b>Estructurado</b>				
Accionario Desarrollado	896	0,03	-16,58	-2,20
No Accionario	47.530	1,50	-5,63	46,20
<b>Deuda &lt;365 Días</b>				
Internacional	6.343	0,20	1,67	56,27
Nacional en UF	70.331	2,22	-1,10	2,47
Nacional en pesos	231.965	7,33	1,28	7,25
Orig. Flex	181	0,01	-9,74	8,20
<b>Deuda &lt;90 Días</b>				
Internacional Dólar	88.996	2,81	0,74	9,03
Nacional	1.086.561	34,32	0,60	13,66
<b>Deuda &gt;365 Días</b>				
Internacional Mercados Emergentes	11.299	0,36	0,91	-5,90
Internacional Mercados Internacionales	8.102	0,26	4,48	5,32
Nacional Inversión UF >3 años y =<5	149.618	4,73	0,80	-1,73
Nacional Inversión en Pesos	57.772	1,82	1,04	-3,73
Nacional Inversión en UF <3 años	121.967	3,85	0,08	-8,32
Nacional Inversión en UF >5 años	20.066	0,63	1,18	11,03
Orig. Flex	89.313	2,82	7,45	39,95
<b>Inversionista Calificado</b>				
Accionario Internacional	131	0,00	4,11	-0,49
Accionario Nacional	433	0,01	9,15	24,96
Títulos de Deuda	1.641	0,05	-0,50	25,88

Fuente: Asociación de Fondos Mutuos.