



# ASOCIACIÓN DE FONDOS MUTUOS

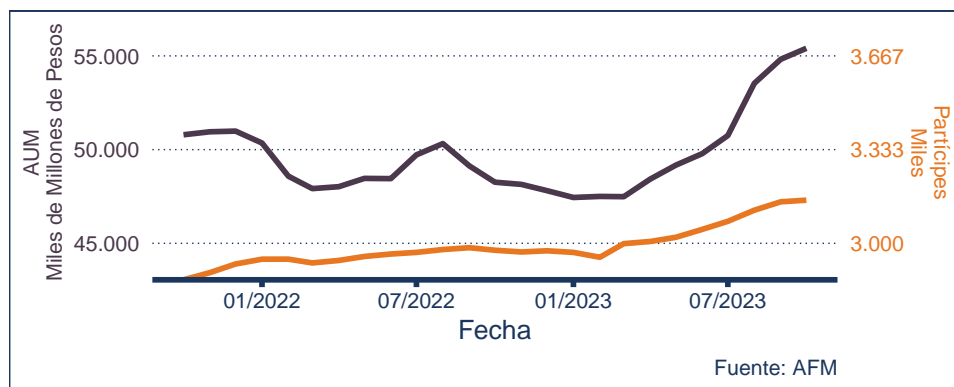
---

Informe Mensual Industria

Cifras a octubre de 2023

## 1. Comentarios y Cifras

La siguiente sección detalla la industria de fondos mutuos de Chile en cifras.<sup>1</sup> Ello, de acuerdo la categorización según estrategias efectivas de inversión, las cuales se encuentran definidas en la Circular Nro. 7 para el año 2023 de la Asociación de Fondos Mutuos de Chile.



**Figura 1:** Evolución AUM y Participes

Como se observa en el Cuadro 1, durante octubre el patrimonio efectivo promedió los \$55.405 mil millones de pesos (US\$59.810 millones).<sup>2</sup> El número de participes fue 3.153.467, lo que representa una variación del 6% respecto al mismo periodo en el año anterior. En tanto, el número de alternativas disponibles se ubicó en 2.887.<sup>3</sup>

**Cuadro 1:** Estadísticas Generales

	Totales	Variación Mensual (%)	Variación YTD (%)	Variación Anual (%)
AUM (Mill\$)	55.405.070	1,07	15,89	14,80
Participes	3.153.467	0,18	6,05	5,98
Series	2.887	0,56	5,63	7,32

Fuente: Asociación de Fondos Mutuos

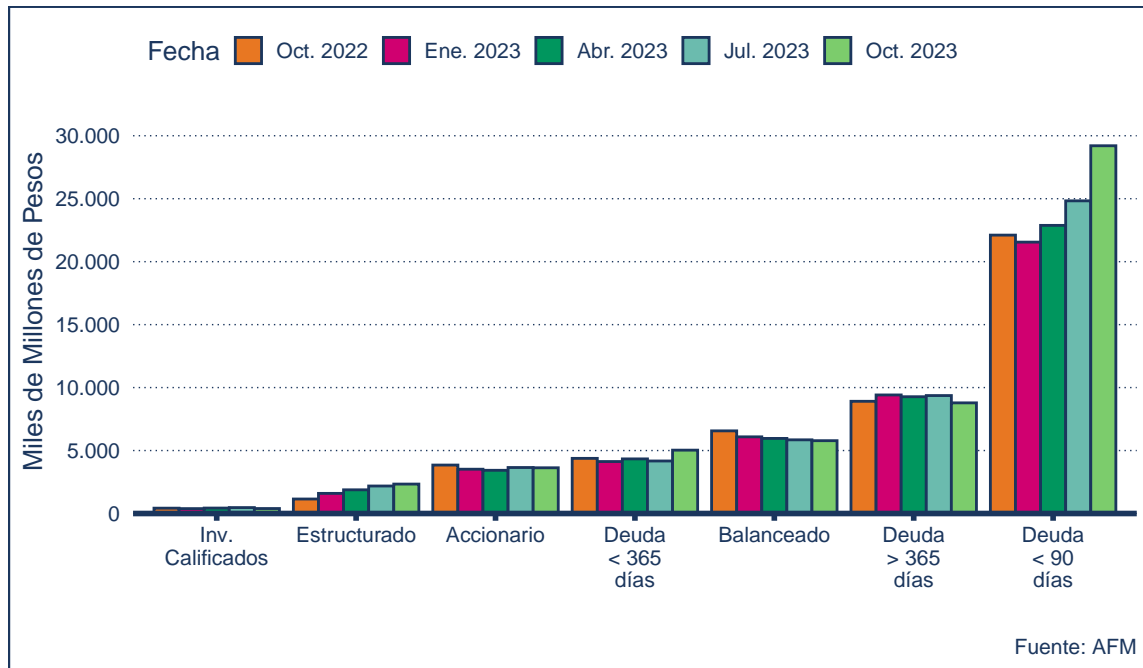
<sup>1</sup>La información fue descargada y el informe realizado el 14 de noviembre de 2023.

<sup>2</sup>Cabe señalar que, a partir de enero de 2014, producto de la publicación de la Ley Única de Fondos, se autoriza a que un fondo invierta en cuotas de fondos mutuos administrados por la misma Administradora. Así, el patrimonio que se encuentra invertido a octubre de 2023 en fondos mutuos propios corresponde a 6% del total del patrimonio efectivo de la industria.

<sup>3</sup>Para efectos de cálculo se contabilizan solamente aquellas series con un patrimonio mayor a cero.

Durante el último mes, el patrimonio efectivo total administrado por Fondos Mutuos experimentó una variación de 1,1 %, cerrando así con un resultado a doce meses de 15 %. Desglosando por categoría, tenemos que el crecimiento del patrimonio de este mes es explicado principalmente por el resultado positivo de los fondos de deuda < 90 días o *money market*, anotando un crecimiento de 4,11 % durante octubre, acumulando más de un 32 % de crecimiento tanto *year to date* como anual. Destacan también los fondos de deuda < 365 días, creciendo un 1,20 % durante este mes, junto con los estructurados, que durante el mismo período crecieron 2,07 %. En el Cuadro 2 es posible revisar estos resultados por categoría global con un mayor detalle, a nivel de patrimonio, partícipes y series.

Luego, al revisar la Figura 2, que muestra la evolución del patrimonio en montos absolutos (en pesos), se observa que la categoría de deuda < 90 días ha sido consistentemente la de mayor patrimonio durante los últimos meses, alcanzando más de 29.000 miles de millones de pesos al respectivo mes, experimentando un crecimiento entre octubre de 2022 y octubre de 2023 de más de 7.000 miles de millones de pesos.



**Figura 2:** AUM por Categoría Global y Tipo de Deuda

**Cuadro 2: Estadísticas por Categoría Global**

Categoría Global	Totales	Participación (%)	Variación Mensual (%)	Variación YTD (%)	Variación Anual (%)
<b>Patrimonio (Mill\$)</b>					
Accionario	3.630.497	6,55	-2,37	-1,41	-5,64
Balanceado	5.783.772	10,44	-2,31	-8,76	-11,88
Deuda <365 días	5.031.315	9,08	1,20	21,81	14,91
Deuda <90 días	29.203.506	52,71	4,11	34,20	32,10
Deuda >365 días	8.787.066	15,86	-5,06	-4,09	-1,39
Estructurado	2.337.658	4,22	2,07	47,75	103,04
Inv. Calificados	394.757	0,71	5,18	6,75	-7,10
Otras (*)	236.498	0,43			
<b>Partícipes</b>					
Accionario	286.172	9,07	0,18	19,90	16,87
Balanceado	892.345	28,30	-0,30	22,66	21,31
Deuda <365 días	304.641	9,66	0,19	5,12	4,95
Deuda <90 días	1.158.677	36,74	1,26	11,67	12,39
Deuda >365 días	452.426	14,35	-1,25	1,15	2,32
Estructurado	53.596	1,70	0,88	42,16	85,11
Inv. Calificados	2.166	0,07	0,90	21,61	-7,20
Otras (*)	3.443	0,11			
<b>Series</b>					
Accionario	792	27,43	0,76	0,00	1,54
Balanceado	695	24,07	-0,14	4,67	5,30
Deuda <365 días	205	7,10	7,33	15,17	19,88
Deuda <90 días	288	9,98	0,70	17,07	21,01
Deuda >365 días	661	22,90	0,30	2,32	2,32
Estructurado	150	5,20	2,04	61,29	100,00
Inv. Calificados	57	1,97	3,64	11,76	0,00
Otras (*)	39	1,35			

(\*) Corresponde a fondos sin clasificar y/o que han sido creados recientemente, o bien que han variado su política efectiva de inversión durante el período de comparación. Algunos fondos no clasificados fueron considerados según información presentada por la CMF. Fuente: Asociación de Fondos Mutuos.

Profundizando en las subcategorías, destaca el crecimiento mensual de 20,86% del AUM de los fondos estructurados no accionarios, acumulando un crecimiento anual de 356,56%. Revisando los fondos *money market* tenemos que la deuda < 90 días nacional ha crecido significativamente, acumulando un 4,26% durante el mes, un 43,53% YTD y un 42,22% en doce meses, lo cual impacta positivamente a la industria si se considera que es la categoría que más patrimonio se adjudica (23.963 miles de millones). En términos porcentuales, el mayor crecimiento se observa en la deuda < 365 días de origen flexible, creciendo un 40% durante este mes.

Con respecto a la evolución de la estructura y participación de la industria, y como ya es recurrente durante los últimos meses, la mayoría de los recursos se concentra en los fondos de deuda. Esta preponderancia de los fondos de deuda se repite a través de los años, tal como se muestra en la Figura 4, sumando consistentemente más de la mitad del patrimonio de la industria, representando alrededor de un 78% del total al mes de estudio. A día de hoy, y al igual que los últimos meses, los fondos de deuda < 90 días por sí solos concentran más de la mitad del patrimonio de la industria, administrando cerca del 53% del patrimonio de la industria.

Si se revisa el detalle de la participación del patrimonio por subcategoría, dentro de los fondos accionarios la mayor parte del capital se concentra principalmente en los fondos accionarios EE.UU. y luego en los nacionales large CAP y desarrollados. Por su parte, y manteniendo la tendencia de meses anteriores, dentro de los balanceados siguen siendo los moderados los que mantienen mayor participación de mercado en cuanto a patrimonio, seguidos por los conservadores y agresivos, respectivamente. En las categorías de deuda, más del 60% de la deuda corresponde a deuda nacional, resaltando la deuda < 90 días nacional que, por sí sola, se lleva el 42,4% del total del patrimonio de la industria.

Para terminar, en cuanto a los partícipes de la industria, las categorías que concentran más partícipes en el mes de estudio corresponden a los fondos de deuda, llevándose alrededor del 61% de los partícipes (1,92 millones) y los fondos balanceados, alcanzando más del 28% de los mismos (892 mil). Salvo los fondos balanceados y los de deuda > 365 días, todos los fondos tuvieron resultados positivos mensuales. Destaca las variaciones YTD y anuales de los partícipes en los fondos estructurados, balanceados y accionarios, todas variaciones positivas de dos dígitos.<sup>4</sup>

---

<sup>4</sup>Para más información sobre patrimonio y partícipes por subcategorías, revisar Cuadro 7 y 8 en Anexos

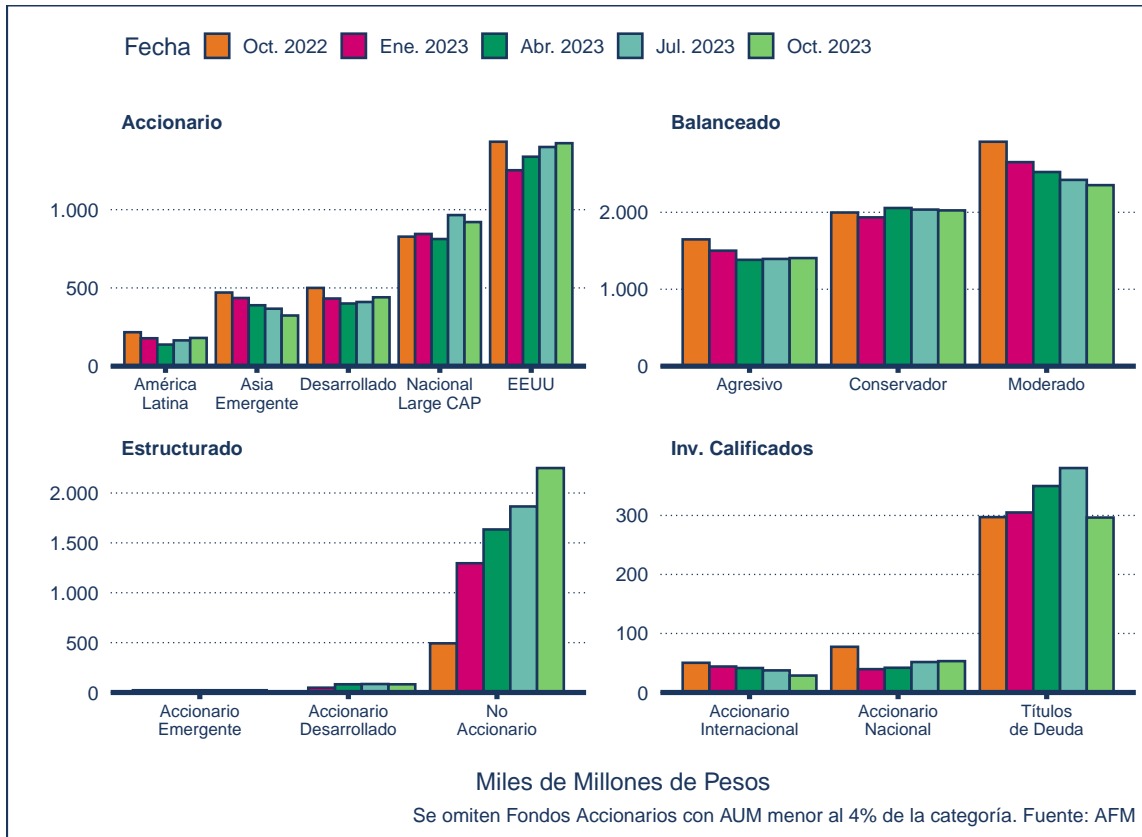
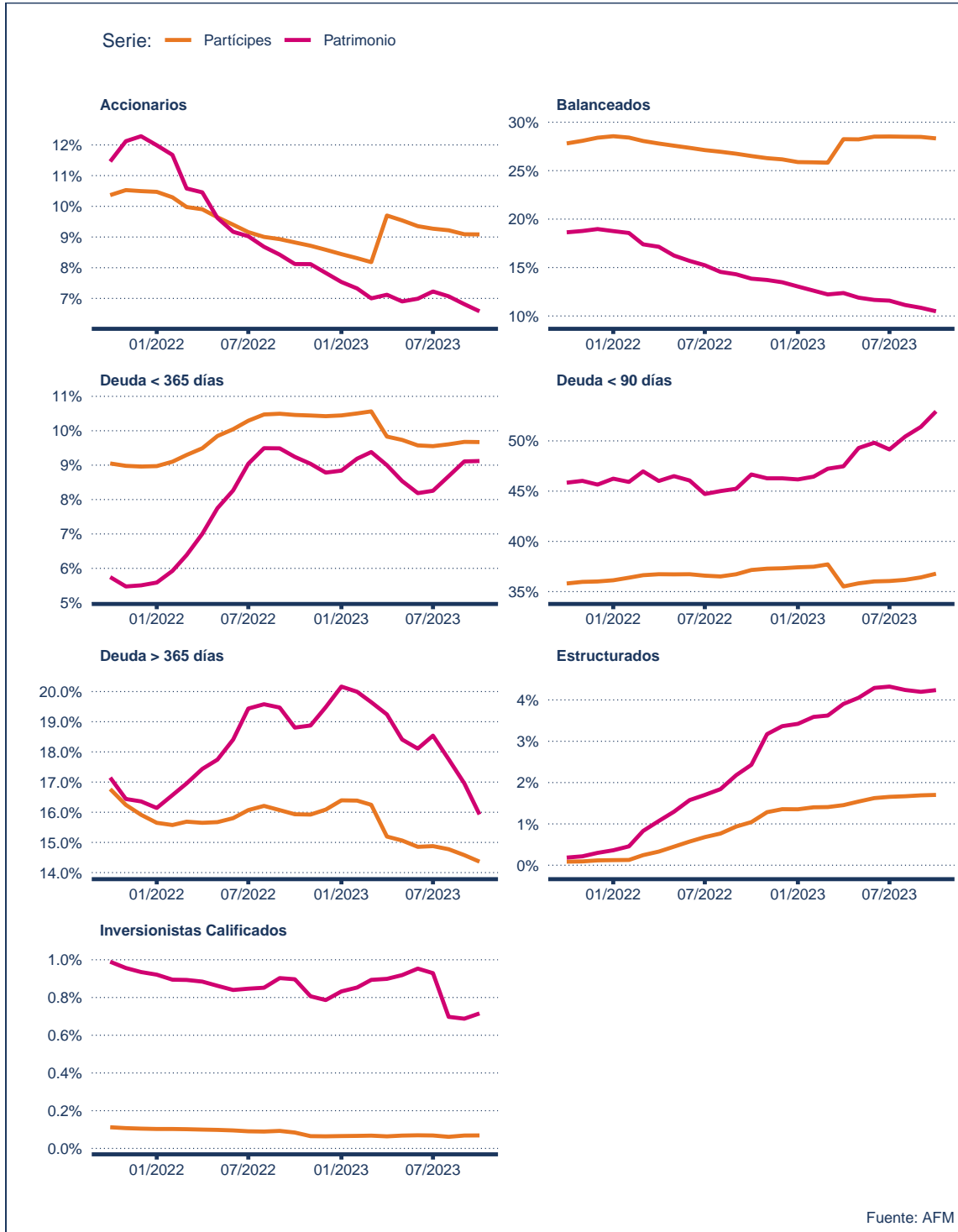


Figura 3: AUM por Subcategorías



**Figura 4:** Participación de mercado por categoría en los últimos 24 meses

## 2. Cifras por Administradora

**Cuadro 3: AUM, Participación de Mercado e Inversión en Fondos Propios (FP)**

Administradora	AUM (MM\$)	Fondos Propios		Participación (%)	
		MM\$	(%)	Con FP	Sin FP
BTG Pactual	1.181.506	621	0,05	2,13	2,27
Banchile	12.006.268	990.275	8,25	21,67	21,15
Banco Internacional	168.805	744	0,44	0,30	0,32
Bancoestado	5.064.609	377.939	7,46	9,14	9,00
Bci	6.849.954	524.468	7,66	12,36	12,14
Bice	3.242.857	115.001	3,55	5,85	6,00
Compass Group Chile S.A.	165.628	32.635	19,70	0,30	0,26
Credicorp	387.444	11.969	3,09	0,70	0,72
Itaú	2.621.820	131.497	5,02	4,73	4,78
Larrain Vial	2.986.719	287.237	9,62	5,39	5,18
Principal	1.683.637	117.736	6,99	3,04	3,01
Santander Asset Management	10.297.869	322.360	3,13	18,59	19,15
Scotia	2.532.052	2.658	0,10	4,57	4,86
Security	2.548.190	262.978	10,32	4,60	4,39
Sura	1.865.352	68.683	3,68	3,37	3,45
Zurich Asset Management	982.029	69.905	7,12	1,77	1,75
Otras no adheridas (*)	820.329			1,48	1,57
<b>Total</b>	<b>55.405.070</b>	<b>3.316.706</b>	<b>5,99</b>		

(\*) Corresponde a aquellas administradoras que no adhieren a los principios y códigos de autorregulación de la AFM. Fuente: Asociación de Fondos Mutuos, CMF.

**Cuadro 4: Variación patrimonio total por Administradora**

Administradora	Anual (MM\$)	Anual (%)	Mensual (%)
BTG Pactual	268.684	29,43	1,15
Banchile	964.796	8,74	0,83
Banco Internacional	83.555	98,01	-7,83
Bancoestado	1.073.714	26,90	2,07
Bci	932.569	15,76	-0,81
Bice	474.477	17,14	1,23
Compass Group Chile S.A.	38.019	29,79	-0,02
Credicorp	32.815	9,25	4,07
Itaú	508.265	24,05	3,89
Larrain Vial	81.370	2,80	-1,27
Principal	-29.896	-1,74	-0,78
Santander Asset Management	1.458.641	16,50	2,29



**Cuadro 4: Variación patrimonio total por Administradora (continuación)**

Administradora	Anual (MM\$)	Anual (%)	Mensual (%)
Scotia	590.177	30,39	4,41
Security	181.665	7,68	-2,07
Sura	369.329	24,69	2,12
Zurich Asset Management	24.375	2,55	1,06
Otras no adheridas (*)	91.548	12,56	0,92

(\*) Corresponde a aquellas administradoras que no se adhieren a los principios y códigos de autorregulación de la Asociación. Fuente: Asociación de Fondos Mutuos.

**Cuadro 5: Partícipes por Administradora**

Administradora	Partícipes Totales	Participación de Mercado (%)	Variación Anual (%)	Variación Mensual (%)
BTG Pactual	18.881	0,60	3,66	-0,22
Banchile	369.332	11,71	1,89	0,22
Banco Internacional	788	0,02	18,46	-1,34
Bancoestado	1.046.582	33,19	10,00	-0,02
Bci	194.474	6,17	-2,44	0,03
Bice	76.470	2,42	3,57	-0,66
Compass Group Chile S.A.	4.063	0,13	189,93	3,28
Credicorp	90.201	2,86	105,46	3,65
Itaú	75.787	2,40	7,30	1,39
Larrain Vial	72.833	2,31	-0,39	-0,31
Principal	286.731	9,09	-2,18	-0,22
Santander Asset Management	356.870	11,32	3,27	0,08
Scotia	166.630	5,28	-0,61	0,00
Security	67.885	2,15	-1,48	-0,56
Sura	75.022	2,38	5,92	0,00
Zurich Asset Management	37.145	1,18	-0,63	-0,50
Otras no adheridas (*)	213.772	6,78	8,52	1,20

(\*) Corresponde a aquellas administradoras que no se adhieren a los principios y códigos de autorregulación de la Asociación. Fuente: Asociación de Fondos Mutuos.

### 3. Rentabilidades

**Cuadro 6: Rentabilidad nominal por Categoría AFM**

Categoría	Mensual			Anual
	Mínimo	Promedio	Máximo	Promedio
<b>Accionario</b>				
América Latina	-5,49	-3,55	-0,56	-1,39
Asia Emergente	-4,51	-3,92	-3,44	4,50
Brasil	-4,02	-3,35	-2,94	-0,60
Desarrollado	-5,81	-2,82	-1,39	2,66
EEUU	-8,69	-3,11	-0,74	4,07
Emergente	-5,75	-3,50	-2,02	3,01
Europa Desarrollado	-4,41	-3,57	-1,80	8,09
Europa Emergente	2,26	2,50	2,67	54,83
Nacional Large CAP	-8,52	-7,04	-5,98	7,09
Nacional Otros	-6,25	-5,67	-2,42	21,57
País	-5,50	-4,07	-2,50	8,48
Países MILA	-1,71	1,34	1,51	3,02
Sectorial	-15,91	-11,09	-1,54	-26,94
<b>Balanceado</b>				
Agresivo	-3,91	-3,00	0,10	2,56
Conservador	-3,51	-0,99	0,81	4,04
Moderado	-3,88	-2,15	-0,83	2,27
<b>Estructurado</b>				
Accionario Desarrollado	-2,40	-1,12	-0,34	5,48
No Accionario	-0,18	0,56	0,92	5,77
<b>Deuda &lt;365 Días</b>				
Internacional	-2,58	0,32	0,83	3,82
Nacional en UF	0,06	0,51	0,68	8,54
Nacional en pesos	0,31	0,49	0,67	8,66
Orig. Flex	0,16	0,50	0,72	6,76
<b>Deuda &lt;90 Días</b>				
Internacional Dólar	0,00	0,42	0,88	4,25
Nacional	0,05	0,74	0,93	10,07
<b>Deuda &gt;365 Días</b>				
Internacional Mercados Emergentes	-6,00	-1,34	0,20	6,43
Internacional Mercados Internacionales	-2,43	-0,88	0,64	3,11
Nacional Inversion UF >3 años y =<5	-1,46	-1,18	-0,33	3,17
Nacional Inversión en Pesos	-1,28	-0,92	-0,55	4,54
Nacional Inversión en UF <3 años	-0,69	-0,39	0,04	5,64
Nacional Inversión en UF >5 años	-3,80	-2,50	-0,01	-0,37
Orig. Flex	-3,21	-0,83	0,93	4,93

**Cuadro 6: Rentabilidad nominal por Categoría AFM (continuación)**

Categoría	Mínimo	Promedio	Máximo	Promedio
<b>Inversionista Calificado</b>				
Accionario Internacional	-7,82	-3,81	-3,12	4,84
Accionario Nacional	-6,94	-6,59	-6,18	10,19
Títulos de Deuda	-2,15	-0,37	0,85	6,89

Nota: Rentabilidad medida en la moneda de cada fondo. Promedios ponderados por patrimonio efectivo. Fuente: Asociación de Fondos Mutuos

## Anexos

**Cuadro 7: Patrimonio por categoría**

Categoría Global	Totales (Millones \$)	Participación (%)	Variación Mensual (%)	Variación YTD (%)	Variación Anual (%)
<b>Accionario</b>					
América Latina	180.441	0,33	-4,63	-4,42	-16,81
Asia Emergente	323.851	0,59	-5,89	-26,37	-31,18
Brasil	15.980	0,03	-14,23	-38,86	-47,79
Desarrollado	440.114	0,80	2,12	-5,01	-12,00
EEUU	1.424.641	2,58	-1,35	5,75	-0,66
Emergente	78.656	0,14	0,49	-6,58	-14,34
Europa Desarrollado	170.591	0,31	0,02	-1,15	-3,80
Europa Emergente	6.311	0,01	2,46	19,17	49,55
Nacional Large CAP	920.854	1,67	-4,75	5,87	11,27
Nacional Otros	7.266	0,01	-2,99	20,09	-32,42
País	37.741	0,07	3,89	-36,30	-42,17
Países MILA	5.401	0,01	-3,58	-9,97	-10,06
Sectorial	18.650	0,03	-8,59	67,25	51,14
<b>Balanceado</b>					
Agresivo	1.405.447	2,55	-1,35	-9,67	-14,72
Conservador	2.025.086	3,67	-2,70	0,67	1,38
Moderado	2.353.239	4,27	-2,54	-15,09	-19,35
<b>Estructurado</b>					
Accionario Desarrollado	82.241	0,15	-1,85	65,04	4.882,41
No Accionario	2.250.035	4,08	20,86	73,01	356,56
<b>Deuda &lt;365 Días</b>					
Internacional	264.711	0,48	-1,42	23,04	6,06
Nacional en UF	1.984.992	3,60	6,21	5,45	-13,98
Nacional en pesos	2.766.006	5,02	-2,02	39,82	53,65
Orig. Flex	15.606	0,03	40,00	-14,39	-25,54
<b>Deuda &lt;90 Días</b>					
Internacional Dólar	5.217.559	9,47	3,28	2,99	-0,78
Nacional	23.962.751	43,47	4,26	43,53	42,22
<b>Deuda &gt;365 Días</b>					
Internacional Mercados Emergentes	340.327	0,62	-0,35	-13,44	-17,13
Internacional Mercados Internacionales	297.460	0,54	0,37	-22,55	-29,51
Nacional Inversión UF >3 años y =<5	2.728.227	4,95	-6,31	6,76	12,56
Nacional Inversión en Pesos	565.932	1,03	-11,84	-2,54	37,17
Nacional Inversión en UF <3 años	2.303.280	4,18	-2,89	-16,07	-21,36
Nacional Inversión en UF >5 años	614.635	1,12	-8,75	-19,87	-15,78
Orig. Flex	1.937.206	3,51	-4,03	11,53	22,38
<b>Inversionista Calificado</b>					
Accionario Internacional	28.716	0,05	-10,12	-35,34	-42,95
Accionario Nacional	53.131	0,10	-3,23	34,21	-31,38
Títulos de Deuda	296.441	0,54	8,96	3,73	-0,24

Fuente: Asociación de Fondos Mutuos.

**Cuadro 8: Partícipes por categoría**

Categoría Global	Partícipes Totales	Participación (%)	Variación Mensual (%)	Variación YTD (%)	Variación Anual (%)
<b>Accionario</b>					
América Latina	19.297	0,61	-0,56	-3,27	-4,12
Asia Emergente	17.132	0,54	-1,06	-15,06	-18,18
Brasil	943	0,03	-1,25	-49,58	-51,29
Desarrollado	26.315	0,84	-0,54	-15,46	-20,18
EEUU	109.631	3,48	-0,15	110,38	102,92
Emergente	11.440	0,36	20,07	12,80	9,04
Europa Desarrollado	12.568	0,40	0,84	-8,74	-12,55
Europa Emergente	1.688	0,05	-0,49	-9,22	-14,40
Nacional Large CAP	77.257	2,45	-1,06	1,59	1,55
Nacional Otros	1.756	0,06	-0,94	15,14	-41,35
País	1.959	0,06	2,31	8,35	8,63
Países MILA	3.382	0,11	-0,48	-8,61	-9,10
Sectorial	2.804	0,09	-1,93	-23,27	-18,18
<b>Balaceado</b>					
Agresivo	173.350	5,50	-1,04	-4,26	-6,01
Conservador	466.456	14,81	0,41	40,42	40,88
Moderado	252.539	8,02	-1,10	17,88	14,76
<b>Estructurado</b>					
Accionario Desarrollado	1.081	0,03	-0,46	17,92	562,04
No Accionario	52.433	1,66	16,97	61,29	232,54
<b>Deuda &lt;365 Días</b>					
Internacional	6.104	0,19	0,89	50,39	47,44
Nacional en UF	71.032	2,26	0,83	3,49	-1,50
Nacional en pesos	227.303	7,22	-0,05	5,10	6,29
Orig. Flex	202	0,01	31,44	20,52	21,46
<b>Deuda &lt;90 Días</b>					
Internacional Dólar	87.657	2,78	-0,10	7,39	9,66
Nacional	1.070.717	34,00	1,37	12,00	12,59
<b>Deuda &gt;365 Días</b>					
Internacional Mercados Emergentes	11.304	0,36	-1,90	-5,85	-6,28
Internacional Mercados Internacionales	7.707	0,24	-1,01	0,19	-2,03
Nacional Inversión UF >3 años y =<5	150.490	4,78	-1,85	-1,16	-1,06
Nacional Inversión en Pesos	57.626	1,83	-1,85	-3,98	-0,80
Nacional Inversión en UF <3 años	122.717	3,90	-1,24	-7,76	-8,93
Nacional Inversión en UF >5 años	20.155	0,64	-2,96	11,51	15,70
Orig. Flex	82.426	2,62	0,80	29,16	37,72
<b>Inversionista Calificado</b>					
Accionario Internacional	127	0,00	-2,08	-3,60	-63,58
Accionario Nacional	390	0,01	1,61	12,69	-34,90
Títulos de Deuda	1.634	0,05	0,98	25,30	17,78

Fuente: Asociación de Fondos Mutuos.