



ASOCIACIÓN DE FONDOS MUTUOS

Informe de Ahorro Previsional Voluntario en Fondos Mutuos

Cifras a Noviembre 2021

1. Recursos de APV

Actualmente existen herramientas complementarias al ahorro previsional obligatorio que permiten aumentar el monto de jubilación, tales como: el Ahorro Previsional Voluntario (APV) y el Ahorro Previsional Voluntario Colectivo (APVC).

Los depósitos de APV son aquellos que realiza el empleado en forma periódica y no constituyen remuneración para fines tributarios, con un tope exento de 50 UF mensuales (600 UF anuales), pudiendo realizarse a través de depósitos de ahorro previsional voluntario, o bien mediante depósitos convenidos. Estos últimos, son aquellos que realiza el empleador por cuenta del empleado, y a diferencia de los depósitos en APV están destinados exclusivamente para la pensión no pudiendo realizar rescates durante la vida laboral. A partir de enero de 2011 estos instrumentos cuentan con un límite de 900 UF.

Los depósitos de APVC también consisten en ahorros voluntarios realizados por los trabajadores, pero a diferencia de los de APV son complementados por los empleadores. Así, se realiza un acuerdo entre el empleador y una institución autorizada para administrar los fondos de APVC, el cual posteriormente es suscrito por el empleador en representación de los trabajadores adheridos al respectivo plan.

2. Comentarios y Cifras

La siguiente sección detalla la industria de fondos mutuos de Chile en cifras.¹ Ello, de acuerdo la categorización según estrategias efectivas de inversión, las cuales se encuentran definidas en la Circular N7² para el año 2021 de la Asociación de Fondos Mutuos de Chile.

Como se observa en el Cuadro 1, el patrimonio promedio efectivo total administrado por la industria de fondos mutuos en APV³ a Noviembre de 2021 fue de \$2.971 mil millones (US\$3.551 millones), representando un 5,8% del total de Fondos Mutuos y acumulando un aumento de 10,8% en los últimos 12 meses. Con relación al número de partícipes que ahorran bajo el concepto de APV, estos alcanzaron los 641.514. Por su parte, el número de series de fondos APV disponibles en la industria correspondió a⁴ 679.

Cuadro 1: Estadísticas Generales

	Totales	Variación Mensual (%)	Variación YTD (%)	Variación Anual (%)
AUM (M\$)	2.970.814	2,37	9,45	10,77
Partícipes	641.514	1,25	10,69	10,82
Series	679	-0,44	-1,02	-0,29

Fuente: Asociación de Fondos Mutuos

En relación con la estructura de la industria, retratada en el Cuadro 2, es posible observar que el comportamiento de este mes no fue homogéneo entre categorías. Por un lado, los fondos Accionarios y Balanceados tuvieron una variación positiva tanto en patrimonio como partícipes, mientras que en los de tipo Deuda e Inversionista Calificado disminuyeron. Así, la mayoría de los recursos se sigue concentrando en la categoría Balanceado, que representa aproximadamente la mitad del total. Por otro lado, la categoría Accionaria destaca por ser la que más ha crecido durante los últimos 12 meses, acumulando un crecimiento de un 47%.

Al revisar en la Figura 1 las tendencias entre las categorías globales más grandes, se aprecia que la estructura de la industria ha ido mutando en los últimos años. Si bien el 2019 el patrimonio se concentraba mayoritariamente en los Fondos de Deuda, la disminución

¹La información fue descargada el 06 de diciembre de 2021

²Ver Cuadro 4 en Anexos.

³Las administradoras de fondos mutuos pueden administrar el patrimonio vía cuentas propias y/o cuentas ómnibus, las cuales no son directamente comercializadas por la administradora de fondos mutuos, sino que por un agente colocador externo. En este informe las cifras correspondientes al patrimonio total administrado por la industria de fondos mutuos incluye cuentas ómnibus.

⁴Para efectos de cálculo se contabilizan aquellas series con un número de partícipes mayor que cero.

Cuadro 2: Estadísticas por Categoría Global

Categoría Global	Totales	Participación (%)	Variación Mensual (%)	Variación YTD (%)	Variación Anual (%)
Patrimonio (M\$)					
Accionario	716.325	24,11	5,05	41,99	47,04
Balanceado	1.475.312	49,66	2,76	18,61	21,65
Deuda	714.258	24,04	-1,58	-24,23	-25,74
Inv. Calificado	3.703	0,12	-4,95	50,97	45,88
Otros (*)	61.217	2,06			
Partícipes					
Accionario	56.520	8,81	0,43	6,66	7,19
Balanceado	448.122	69,85	1,78	14,78	14,75
Deuda	119.383	18,61	-0,96	-6,27	-6,82
Inv. Calificado	127	0,02	-4,86	26,96	23,27
Otros (*)	17.361	2,71			
Series					
Accionario	212	31,22	0,00	-0,47	0,95
Balanceado	225	33,14	0,00	3,69	3,69
Deuda	222	32,70	-0,89	-5,93	-5,53
Inv. Calificado	10	1,47	0,00	0,00	-9,09
Otros (*)	10	1,47			

(*) Corresponde a fondos sin clasificar y/o que han sido creados recientemente, o bien que han variado su política efectiva de inversión durante el período de comparación. Fuente: Asociación de Fondos Mutuos.

en categorías de mediano y largo plazo, sumado al aumento casi constante de Fondos Balanceados, terminaron por invertir el orden de preferencias. Por otro lado, como se observa en la Figura 2, la subcategoría EEUU ha mantenido su relevancia en los Fondos Accionarios a través de los años, al igual que los fondos tipo Accionario Nacional en la categoría Inversionista Calificado.

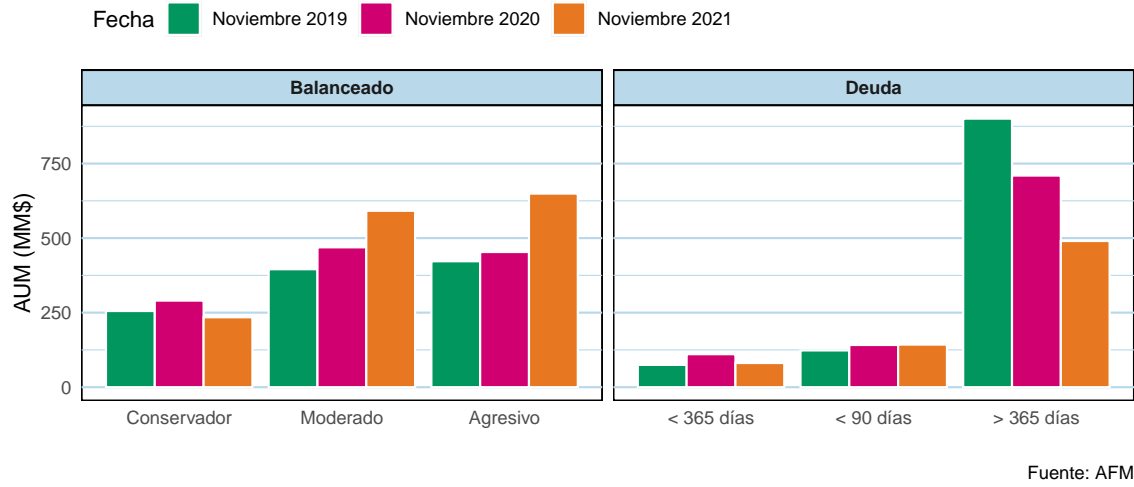
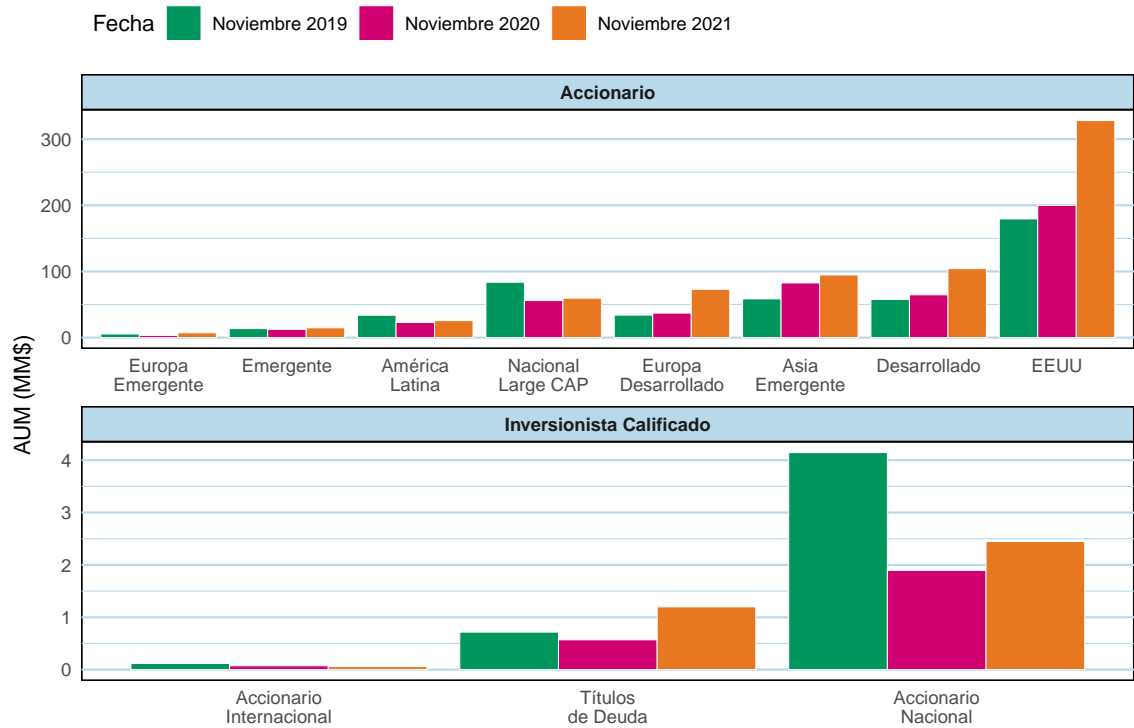


Figura 1: AUM fondos Balanceados y de Deuda



Se omiten Fondos Accionarios con AUM menor al 1% de la categoría. Fuente: AFM

Figura 2: AUM Fondos Accionarios y de Inversionista Calificado

3. Recursos APV por administradoras

Cuadro 3: Estadísticas por Administradora

Administradora	Totales	Participación de Mercado (%)	Variación Anual (%)	Variación Mensual (%)
Patrimonio (M\$)				
Banchile	306.593	10,32	24,78	2,81
Bancoestado	103.556	3,49	28,41	3,98
Bci	156.074	5,25	4,61	1,43
Bice	203.856	6,86	19,96	3,34
BTG Pactual	46.857	1,58	-15,51	-2,51
Credicorp	3.080	0,10	14,20	4,69
Itaú	42.330	1,42	56,89	5,35
Larrain Vial	523.612	17,63	13,07	2,58
Principal	752.681	25,34	10,83	2,32
Santander Asset Management	100.235	3,37	16,55	1,90
Scotia	17.491	0,59	19,14	4,46
Security	128.622	4,33	3,36	1,50
Sura	447.554	15,07	-9,94	0,74
Zurich Asset Management	78.676	2,65	11,16	2,93
Otras No Adheridas (*)	59.597	2,01		
Participes				
Banchile	18.653	2,91	18,86	1,18
Bancoestado	402.404	62,73	13,26	1,83
Bci	8.403	1,31	-3,09	-0,67
Bice	6.327	0,99	20,52	1,58
BTG Pactual	2.535	0,40	0,11	-0,04
Credicorp	227	0,04	-1,36	0,22
Itaú	3.633	0,57	38,53	1,62
Larrain Vial	10.174	1,59	-1,47	-0,13
Principal	98.574	15,37	2,28	-0,21
Santander Asset Management	8.552	1,33	1,61	-0,16
Scotia	4.578	0,71	-0,32	0,04
Security	12.002	1,87	0,61	-0,28
Sura	36.209	5,64	-3,88	-0,93
Zurich Asset Management	11.964	1,86	0,08	-0,02
Otras No Adheridas (*)	17.278	2,69		
Series				
Banchile	68	10,01	9,68	0,00
Bancoestado	14	2,06	0,00	0,00
Bci	41	6,04	36,67	0,00
Bice	72	10,60	-1,37	0,00
BTG Pactual	34	5,01	6,25	0,00

Cuadro 3: Estadísticas por Administradora (continuación)

Administradora	Totales	Participación de Mercado (%)	Variación Anual (%)	Variación Mensual (%)
Credicorp	7	1,03	0,00	0,00
Itaú	38	5,60	26,67	0,00
Larrain Vial	42	6,19	-6,67	0,00
Principal	169	24,89	0,00	0,00
Santander Asset Management	33	4,86	3,12	0,00
Scotia	18	2,65	-35,71	0,00
Security	31	4,57	0,00	0,00
Sura	74	10,90	-6,33	-2,63
Zurich Asset Management	32	4,71	-25,58	0,00
Otras No Adheridas (*)	6	0,88		

(*) Corresponde a aquellas administradoras que no se adhieren a los principios y códigos de autorregulación de la Asociación. Fuente: Asociación de Fondos Mutuos.

Anexos

Cuadro 4: Categorías AFM

Accionario

Accionario América Latina
 Accionario Asia Emergente
 Accionario Brasil
 Accionario Desarrollado
 Accionario EEUU
 Accionario Emergente
 Accionario Europa Desarrollado
 Accionario Europa Emergente
 Accionario Nacional Large CAP
 Accionario Nacional Otros
 Accionario País
 Accionario Países MILA
 Accionario Sectorial

Balanceado

Balanceado Agresivo
 Balanceado Conservador
 Balanceado Moderado

Estructurado

Estructurado Accionario Desarrollado
 Estructurado Accionario Emergente
 Estructurado No Accionario

Deuda

Fondos de Deuda <365 Días Internacional
 Fondos de Deuda <365 Días Nacional en pesos
 Fondos de Deuda <365 Días Nacional en UF
 Fondos de Deuda <365 Días Orig. Flex
 Fondos de Deuda <90 Días Internacional, Dólar
 Fondos de Deuda <90 Días Nacional
 Fondos de Deuda >365 Días Internacional, Mercados Emergentes
 Fondos de Deuda >365 Días Internacional, Mercados Internacionales
 Fondos de Deuda >365 Días Nacional, Inversión en Pesos
 Fondos de Deuda >365 Días Nacional, Inversión en UF <3 años
 Fondos de Deuda >365 Días Nacional, Inversión en UF >5 años
 Fondos de Deuda >365 Días Nacional, Inversión UF >3 años y =<5
 Fondos de Deuda >365 Días Orig. Flex

Inversionista Calificado

Inversionistas Calificados Accionario Internacional
 Inversionistas Calificados Accionario Nacional
 Inversionistas Calificados Títulos de Deuda

Fuente: Asociación de Fondos Mutuos

Cuadro 5: Participación de Mercado por Subcategoría (%)

Categoría AFM	Patrimonio	Participes	Series
Accionario América Latina	0,86	0,96	3,39
Accionario Asia Emergente	3,19	1,04	3,39
Accionario Brasil	0,10	0,05	1,33
Accionario Desarrollado	3,51	1,09	4,12
Accionario EEUU	11,04	1,73	3,68
Accionario Emergente	0,50	0,33	2,36
Accionario Europa Desarrollado	2,46	0,70	2,50
Accionario Europa Emergente	0,24	0,21	0,88
Accionario Nacional Large CAP	2,01	2,46	5,60
Accionario Nacional Otros	0,06	0,11	1,18
Accionario País	0,07	0,04	1,77
Accionario Países MILA	0,05	0,08	0,44
Accionario Sectorial	0,03	0,02	0,59
Balanceado Agresivo	21,85	19,34	12,52
Balanceado Conservador	7,89	33,88	9,57
Balanceado Moderado	19,91	16,63	11,05
Deuda <365 Días Internacional	0,00	0,00	0,15
Deuda <365 Días Nacional en pesos	2,60	6,67	3,83
Deuda <365 Días Nacional en UF	0,12	0,31	1,03
Deuda <90 Días Internacional, Dólar	0,18	0,03	0,74
Deuda <90 Días Nacional	4,63	1,52	5,15
Deuda >365 Días Internacional, Mercados Emergentes	0,35	0,32	1,91
Deuda >365 Días Internacional, Mercados Internacionales	1,29	0,44	2,50
Deuda >365 Días Nacional, Inversión en Pesos	0,76	1,27	2,80
Deuda >365 Días Nacional, Inversión en UF <3 años	3,83	3,62	3,39
Deuda >365 Días Nacional, Inversión en UF >5 años	0,62	0,45	2,50
Deuda >365 Días Nacional, Inversión UF >3 años y =<5	7,60	3,27	4,27
Deuda >365 Días Orig. Flex	2,04	0,69	4,42
Inversionistas Calificados Accionario Internacional	0,00	0,00	0,15
Inversionistas Calificados Accionario Nacional	0,08	0,01	1,03
Inversionistas Calificados Títulos de Deuda	0,04	0,01	0,29
Otros (*)	2,06	2,71	1,47

(*) Corresponde a fondos sin clasificar y/o que han sido creados recientemente, o bien que han variado su política efectiva de inversión durante el período de comparación. Fuente: Asociación de Fondos Mutuos.

Cuadro 6: Participación de Mercado en Categoría Global (%)

Categoría AFM	Patrimonio	Participes	Series
Accionario			
América Latina	3,58	10,93	10,85
Asia Emergente	13,22	11,81	10,85
Brasil	0,41	0,53	4,25
Desarrollado	14,55	12,35	13,21
EEUU	45,80	19,65	11,79
Emergente	2,07	3,74	7,55
Europa Desarrollado	10,19	7,91	8,02
Europa Emergente	1,01	2,42	2,83
Nacional Large CAP	8,32	27,89	17,92
Nacional Otros	0,23	1,24	3,77
País	0,29	0,45	5,66
Países MILA	0,21	0,88	1,42
Sectorial	0,11	0,20	1,89
Balanceado			
Agresivo	44,01	27,68	37,78
Conservador	15,90	48,51	28,89
Moderado	40,10	23,81	33,33
Deuda			
<365 Días Internacional	0,02	0,00	0,45
<365 Días Nacional en pesos	10,82	35,86	11,71
<365 Días Nacional en UF	0,52	1,69	3,15
<90 Días Internacional, Dólar	0,75	0,14	2,25
<90 Días Nacional	19,26	8,16	15,77
>365 Días Internacional, Mercados Emergentes	1,44	1,74	5,86
>365 Días Internacional, Mercados Internacionales	5,39	2,38	7,66
>365 Días Nacional, Inversión en Pesos	3,18	6,84	8,56
>365 Días Nacional, Inversión en UF <3 años	15,92	19,46	10,36
>365 Días Nacional, Inversión en UF >5 años	2,60	2,44	7,66
>365 Días Nacional, Inversión UF >3 años y =<5	31,62	17,59	13,06
>365 Días Orig. Flex	8,49	3,68	13,51
Inversionista Calificado			
Accionario Internacional	1,55	6,28	10,00
Accionario Nacional	66,07	60,79	70,00
Títulos de Deuda	32,38	32,93	20,00

Fuente: Asociación de Fondos Mutuos

Cuadro 7: Crecimiento Anual por Subcategoría (%)

Categoría AFM	Patrimonio	Partícipes	Series
Accionario América Latina	11,82	-1,44	4,55
Accionario Asia Emergente	14,60	9,60	-4,17
Accionario Brasil	-4,34	5,47	12,50
Accionario Desarrollado	61,26	18,32	21,74
Accionario EEUU	64,08	16,72	0,00
Accionario Emergente	18,75	-1,34	6,67
Accionario Europa Desarrollado	97,15	20,79	0,00
Accionario Europa Emergente	116,53	10,80	0,00
Accionario Nacional Large CAP	6,52	-1,50	-7,32
Accionario Nacional Otros	-12,54	-9,33	-11,11
Accionario País	22,09	27,79	0,00
Accionario Países MILA	26,84	-2,44	-25,00
Accionario Sectorial	152,62	3,97	0,00
Balanceado Agresivo	43,21	6,39	0,00
Balanceado Conservador	-19,24	6,77	6,56
Balanceado Moderado	26,13	51,72	5,63
Deuda <365 Días Internacional	264,82	7,91	-50,00
Deuda <365 Días Nacional en pesos	-26,22	-4,42	0,00
Deuda <365 Días Nacional en UF	-36,92	-4,62	-36,36
Deuda <90 Días Internacional, Dólar	31,13	9,50	25,00
Deuda <90 Días Nacional	0,10	-3,75	0,00
Deuda >365 Días Internacional, Mercados Emergentes	-7,86	-5,35	18,18
Deuda >365 Días Internacional, Mercados Internacionales	-3,66	-5,52	-15,00
Deuda >365 Días Nacional, Inversión en Pesos	-48,02	-8,47	-9,52
Deuda >365 Días Nacional, Inversión en UF <3 años	-15,20	-3,78	-8,00
Deuda >365 Días Nacional, Inversión en UF >5 años	-52,61	-28,84	-5,56
Deuda >365 Días Nacional, Inversión UF >3 años y =<5	-32,78	-9,44	-6,45
Deuda >365 Días Orig. Flex	-42,63	-18,15	-3,23
Inversionistas Calificados Accionario Internacional	-21,77	-20,00	0,00
Inversionistas Calificados Accionario Nacional	29,05	13,05	0,00
Inversionistas Calificados Títulos de Deuda	110,69	68,86	-33,33

(*) Corresponde a fondos sin clasificar y/o que han sido creados recientemente, o bien que han variado su política efectiva de inversión durante el período de comparación. Fuente: Asociación de Fondos Mutuos.

Cuadro 8: AUM (Millones \$) por Subcategoría

Categoría AFM	Noviembre 2019	Noviembre 2020	Noviembre 2021
Accionario América Latina	33.834	22.962	25.675
Accionario Asia Emergente	58.514	82.630	94.691
Accionario Brasil	3.672	3.065	2.932
Accionario Desarrollado	57.725	64.636	104.230
Accionario EEUU	179.391	199.926	328.047
Accionario Emergente	13.599	12.459	14.795
Accionario Europa Desarrollado	34.056	37.037	73.017
Accionario Europa Emergente	5.441	3.354	7.262
Accionario Nacional Large CAP	83.746	55.979	59.630
Accionario Nacional Otros	3.953	1.904	1.665
Accionario País	1.547	1.721	2.101
Accionario Países MILA	872	1.182	1.499
Accionario Sectorial	263	308	778
Balanceado Agresivo	422.247	453.346	649.221
Balanceado Conservador	255.415	290.382	234.501
Balanceado Moderado	395.532	469.047	591.590
Deuda <365 Días Internacional	249	41	148
Deuda <365 Días Nacional en pesos	71.757	104.700	77.247
Deuda <365 Días Nacional en UF	2.758	5.844	3.686
Deuda <90 Días Internacional, Dólar	1.888	4.112	5.391
Deuda <90 Días Nacional	121.333	137.398	137.531
Deuda >365 Días Internacional, Mercados Emergentes	7.640	11.169	10.291
Deuda >365 Días Internacional, Mercados Internacionales	27.025	39.928	38.467
Deuda >365 Días Nacional, Inversión en Pesos	54.171	43.696	22.714
Deuda >365 Días Nacional, Inversión en UF <3 años	114.082	134.120	113.738
Deuda >365 Días Nacional, Inversión en UF >5 años	61.434	39.118	18.540
Deuda >365 Días Nacional, Inversión UF >3 años y =<5	409.961	336.048	225.882
Deuda >365 Días Orig. Flex	226.311	105.660	60.621
Inversionistas Calificados Accionario Internacional	118	74	58
Inversionistas Calificados Accionario Nacional	4.145	1.896	2.446
Inversionistas Calificados Títulos de Deuda	716	569	1.199
Otros (*)	2.589	17.595	61.217
Total	2.655.984	2.681.904	2.970.814

(*) Corresponde a fondos sin clasificar y/o que han sido creados recientemente, o bien que han variado su política efectiva de inversión durante el período de comparación. Fuente: Asociación de Fondos Mutuos.

Cuadro 9: AUM (Millones \$) por Administradora

Administradora	Noviembre 2019	Noviembre 2020	Noviembre 2021
Banchile	214.527	245.711	306.593
Bancoestado	54.756	80.646	103.556
Bci	151.921	149.197	156.074
Bice	154.108	169.937	203.856
BTG Pactual	44.078	55.458	46.857
Credicorp	2.674	2.697	3.080
Itaú	23.937	26.980	42.330
Larrain Vial	483.485	463.099	523.612
Principal	636.264	679.108	752.681
Santander Asset Management	83.999	85.999	100.235
Scotia	15.518	14.682	17.491
Security	126.027	124.442	128.622
Sura	593.763	496.957	447.554
Zurich Asset Management	68.820	70.779	78.676
Otras No Adheridas (*)	2.109	16.213	59.597

(*) Corresponde a fondos sin clasificar y/o que han sido creados recientemente, o bien que han variado su política efectiva de inversión durante el período de comparación. Fuente: Asociación de Fondos Mutuos.

Cuadro 10: Partícipes por Subcategoría

Categoría AFM	Noviembre 2019	Noviembre 2020	Noviembre 2021
Accionario América Latina	6.661	6.271	6.180
Accionario Asia Emergente	5.864	6.092	6.677
Accionario Brasil	266	282	298
Accionario Desarrollado	5.995	5.898	6.979
Accionario EEUU	9.407	9.515	11.106
Accionario Emergente	2.539	2.143	2.114
Accionario Europa Desarrollado	3.789	3.701	4.471
Accionario Europa Emergente	1.376	1.234	1.368
Accionario Nacional Large CAP	17.149	16.001	15.761
Accionario Nacional Otros	937	771	699
Accionario País	144	200	256
Accionario Países MILA	260	510	498
Accionario Sectorial	109	110	114
Balanceado Agresivo	96.679	116.605	124.062
Balanceado Conservador	204.089	203.585	217.367
Balanceado Moderado	65.289	70.324	106.693
Deuda <365 Días Internacional	14	5	5
Deuda <365 Días Nacional en pesos	45.782	44.789	42.810
Deuda <365 Días Nacional en UF	2.173	2.117	2.019
Deuda <90 Días Internacional, Dólar	67	158	173
Deuda <90 Días Nacional	9.267	10.118	9.739
Deuda >365 Días Internacional, Mercados Emergentes	2.228	2.197	2.080
Deuda >365 Días Internacional, Mercados Internacionales	2.807	3.003	2.837
Deuda >365 Días Nacional, Inversión en Pesos	9.741	8.926	8.170
Deuda >365 Días Nacional, Inversión en UF <3 años	24.503	24.148	23.235
Deuda >365 Días Nacional, Inversión en UF >5 años	4.975	4.096	2.915
Deuda >365 Días Nacional, Inversión UF >3 años y =<5	25.657	23.195	21.005
Deuda >365 Días Orig. Flex	6.851	5.371	4.396
Inversionistas Calificados Accionario Internacional	11	10	8
Inversionistas Calificados Accionario Nacional	81	68	77
Inversionistas Calificados Títulos de Deuda	40	25	42
Otros (*)	1.411	7.408	17.361
Total	556.162	578.877	641.514

(*) Corresponde a fondos sin clasificar y/o que han sido creados recientemente, o bien que han variado su política efectiva de inversión durante el período de comparación. Fuente: Asociación de Fondos Mutuos.