



Asociación de Fondos Mutuos

Informe Mensual Industria

Cifras a octubre 2021

1. Comentarios y Cifras

La siguiente sección detalla la industria de fondos mutuos de Chile en cifras.¹ Ello, de acuerdo la categorización según estrategias efectivas de inversión, las cuales se encuentran definidas en la Circular N7² para el año 2021 de la Asociación de Fondos Mutuos de Chile.

Como se observa en el Cuadro 1, a octubre de 2021, el patrimonio efectivo fue de³ \$50.791 mil millones (US\$62.634 millones). El número de partícipes fue 2.870.267, lo cual implicó un aumento de 9,6% respecto al mismo periodo del 2020. En tanto, el número de alternativas disponibles se ubicó en⁴ 2.678.

Cuadro 1: Estadísticas Generales

	Totales	Variación Mensual (%)	Variación YTD (%)	Variación Anual (%)
AUM (M\$)	50.790.824	-3,15	-1,01	-0,02
Partícipes	2.870.267	-0,11	8,31	9,62
Series	2.678	-0,81	0,45	2,68

Fuente: Asociación de Fondos Mutuos

A pesar de la disminución de las distintas estadísticas durante el mes de octubre, no todos los tipos de fondos tuvieron el mismo comportamiento. Al evaluar la evolución por Categoría Global, destacan los Fondos Mutuos Accionarios, cuyo Patrimonio Efectivo Administrado alcanzó los \$5.743 mil millones, con un incremento del 1,74% mensual, acumulando un aumento de 75,32% en los últimos 12 meses. De la misma manera, fue la categoría que menos disminuyó la cantidad de Series disponibles y logrando representar el 30,88% del total. Toda esta información se encuentra desagregada en el Cuadro 2.

Con respecto a la estructura de la industria, es posible observar que la mayoría de los recursos se concentró en la categoría Deuda, siendo los fondos con duración menor a 90 quienes agruparon la mayor parte del patrimonio. Esta tendencia se repite a través de los años, tal como se muestra en la Figura 1. En tanto, en la Figura 2 se aprecia que la Categoría Accionaria se concentra⁵ principalmente en la subcategoría EEUU, que ha

¹La información fue descargada el 09 de noviembre de 2021

²Ver Cuadro 8 en Anexos.

³Cabe señalar que, a partir de enero de 2014, producto de la publicación de la Ley Única de Fondos, se autoriza a que un fondo invierta en cuotas de fondos mutuos administrados por la misma Administradora. Así, el patrimonio que se encuentra invertido a septiembre de 2021 en fondos mutuos propios corresponde a 10,9% del total del patrimonio efectivo de la industria.

⁴Para efectos de cálculo se contabilizan aquellas series con un número de partícipes mayor que cero.

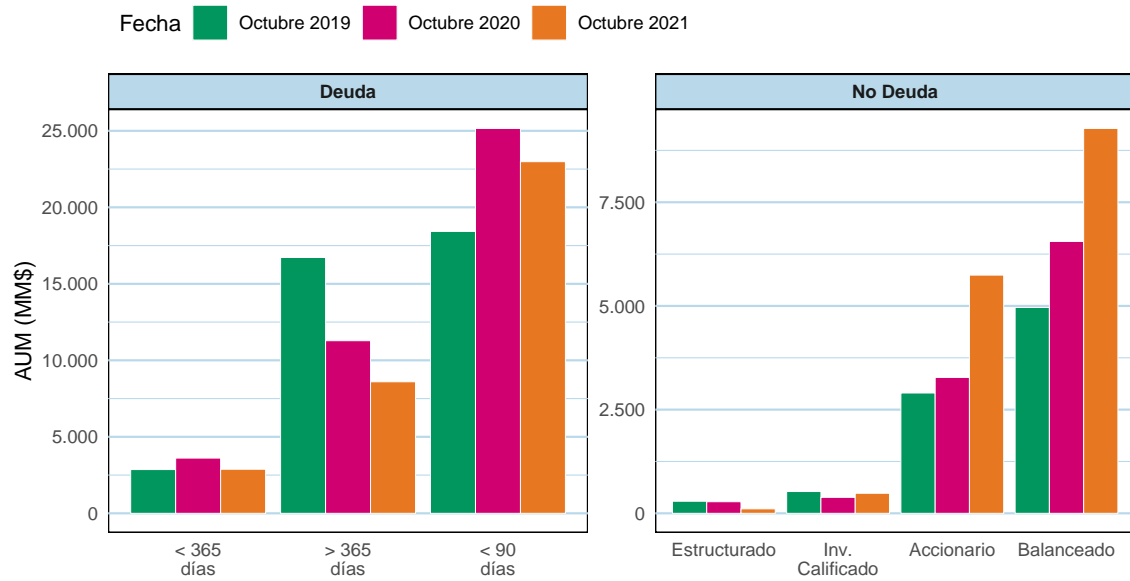
⁵Para revisar detalladamente la participación por subcategoría ver Cuadros 10, 11 y 12 en Anexos.

Cuadro 2: Estadísticas por Categoría Global

Categoría Global	Totales	Participación (%)	Variación Mensual (%)	Variación YTD (%)	Variación Anual (%)
Patrimonio (M\$)					
Accionario	5.743.474	11,31	1,74	59,53	75,32
Balanceado	9.279.049	18,27	-1,98	31,07	41,56
Deuda	34.459.636	67,85	-4,39	-13,11	-13,95
Estructurado	107.618	0,21	-5,29	-55,14	-61,48
Inv. Calificado	483.350	0,95	-1,32	34,06	25,47
Otros (*)	717.698	1,41			
Participes					
Accionario	280.391	9,77	0,50	24,10	26,81
Balanceado	751.503	26,18	0,62	20,74	23,56
Deuda	1.673.300	58,30	-0,95	-2,40	-2,28
Estructurado	2.888	0,10	-2,36	-54,07	-62,64
Inv. Calificado	2.569	0,09	1,17	11,20	5,00
Otros (*)	159.616	5,56			
Series					
Accionario	827	30,88	-0,12	1,47	2,61
Balanceado	674	25,17	-1,75	4,33	5,81
Deuda	1.066	39,81	-0,74	-3,35	0,28
Estructurado	8	0,30	-11,11	-52,94	-42,86
Inv. Calificado	61	2,28	-1,61	5,17	-4,69
Otros (*)	42	1,57			

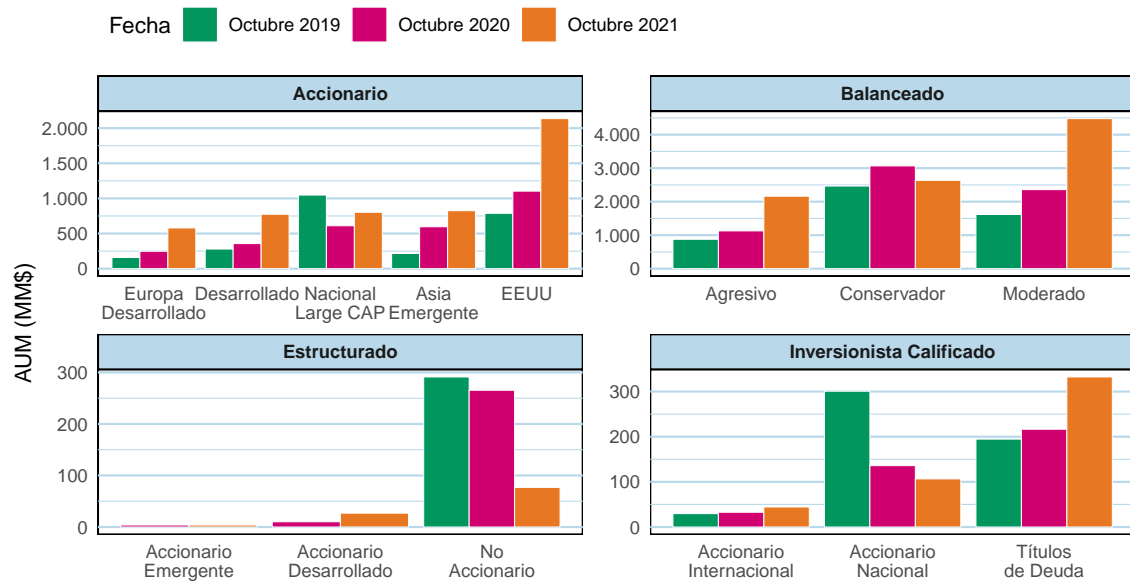
(*) Corresponde a fondos sin clasificar y/o que han sido creados recientemente, o bien que han variado su política efectiva de inversión durante el período de comparación. Fuente: Asociación de Fondos Mutuos.

crecido un 93,5% desde octubre del año pasado. Dentro del mismo grupo, llama la atención el rendimiento de categorías más pequeñas como el Accionario Europa Desarrollado, que ha crecido un 132,6% en el mismo periodo. Por su parte, los Fondos Mutuos Balanceados aumentaron su patrimonio en un 41,6% respecto al año anterior, siendo la categoría Moderado, la que concentra más patrimonio. En los Fondos Mutuos estructurados la mayor parte del patrimonio pertenece a la categoría No Accionario. En tanto, en los fondos dirigidos a Inversionistas Calificados, los activos se encuentran principalmente en la subcategoría Títulos de Deuda.



Fuente: AFM

Figura 1: AUM por Categoría Global y Tipo de Deuda



Se omiten Fondos Accionarios con AUM menor al 4% de la categoría. Fuente: AFM

Figura 2: AUM por Subcategorías

2. Cifras por Administradora

Cuadro 3: Variación AUM por Administradora

Administradora	Anual (MM\$)	Anual (%)	Mensual (%)
Banchile	318.885	2,68	-2,12
Banco Internacional	33.274	24,30	-3,78
Bancoestado	407.128	12,26	-0,43
Bci	-557.445	-7,72	-7,09
Bice	193.353	7,15	-2,26
BTG Pactual	-299.347	-23,84	-1,57
Compass Group Chile S.A.	-32.607	-35,55	-9,33
Credicorp	-40.131	-10,95	-5,76
Itaú	27.662	1,19	0,08
Larrain Vial	29.480	0,98	-1,90
Principal	112.602	6,50	-0,27
Santander Asset Management	162.714	1,86	-4,24
Scotia	-562.898	-20,14	-11,41
Security	-169.302	-6,20	-1,92
Sura	-154.453	-11,20	-0,50
Zurich Asset Management	124.102	14,23	2,51
Otras No Adheridas (*)	394.862	204,06	5,45

(*) Corresponde a aquellas administradoras que no se adhieren a los principios y códigos de autorregulación de la Asociación. Fuente: Asociación de Fondos Mutuos.

Cuadro 4: AUM, Participación de Mercado e Inversión en Fondos Propios (FP)

Administradora	AUM (MM\$)	Fondos Propios		Participación (%)	
		MM\$	(%)	Con FP	Sin FP
Banchile	12.230.662	2.509.018	20,51	24,08	21,47
Banco Internacional	170.208	2.716	1,60	0,34	0,37
Bancoestado	3.727.615	225.690	6,05	7,34	7,74
Bci	6.664.516	784.804	11,78	13,12	12,99
Bice	2.897.212	160.871	5,55	5,70	6,04
BTG Pactual	956.139	331	0,03	1,88	2,11
Compass Group Chile S.A.	59.124			0,12	0,13
Credicorp	326.493			0,64	0,72
Itaú	2.349.615	284.442	12,11	4,63	4,56
Larrain Vial	3.045.396	397.559	13,05	6,00	5,85
Principal	1.844.730	199.912	10,84	3,63	3,63
Santander Asset Management	8.916.972	449.603	5,04	17,56	18,70
Scotia	2.232.698			4,40	4,93
Security	2.560.482	378.092	14,77	5,04	4,82
Sura	1.224.535	51.982	4,25	2,41	2,59
Zurich Asset Management	996.066	74.942	7,52	1,96	2,03
Otras No Adheridas (*)	588.361			1,16	1,30

(*) Corresponde a aquellas administradoras que no se adhieren a los principios y códigos de autorregulación de la Asociación. Fuente: Asociación de Fondos Mutuos, CMF.

Cuadro 5: Partícipes por Administradora

Administradora	Partícipes Totales	Participación de Mercado (%)	Variación Anual (%)	Variación Mensual (%)
Banchile	374.760	13,06	8,13	-0,84
Banco Internacional	890	0,03	13,48	-7,30
Bancoestado	869.447	30,29	7,12	0,93
Bci	226.726	7,90	-0,85	-2,16
Bice	60.226	2,10	16,76	0,92
BTG Pactual	17.527	0,61	-2,20	-1,82
Compass Group Chile S.A.	440	0,02	-26,91	-1,30
Credicorp	13.198	0,46	190,24	4,94
Itaú	77.310	2,69	8,51	-1,28
Larrain Vial	73.062	2,55	-1,43	-0,75
Principal	297.582	10,37	11,05	-0,22
Santander Asset Management	351.104	12,23	12,65	-0,99
Scotia	175.383	6,11	-6,45	-1,85
Security	71.353	2,49	-1,08	-1,17
Sura	65.745	2,29	-4,34	-0,72
Zurich Asset Management	37.270	1,30	2,09	0,06
Otras No Adheridas (*)	158.244	5,51	139,00	4,31

(*) Corresponde a aquellas administradoras que no se adhieren a los principios y códigos de autorregulación de la Asociación. Fuente: Asociación de Fondos Mutuos.

Cuadro 6: Series por Administradora

Administradora	Series Totales	Participación de Mercado (%)	Variación Anual (%)	Variación Mensual (%)
Banchile	204	7,62	12,71	-2,86
Banco Internacional	21	0,78	23,53	-8,70
Bancoestado	102	3,81	0,00	0,00
Bci	230	8,59	27,07	0,44
Bice	236	8,81	7,76	0,00
BTG Pactual	140	5,23	8,53	-0,71
Compass Group Chile S.A.	10	0,37	11,11	0,00
Credicorp	62	2,32	31,91	1,64
Itaú	229	8,55	24,46	0,88
Larrain Vial	192	7,17	-7,69	-6,34
Principal	312	11,65	0,32	0,00
Santander Asset Management	223	8,33	4,69	0,45
Scotia	129	4,82	-33,51	-3,01
Security	185	6,91	-2,63	-1,07
Sura	247	9,22	2,49	-0,40
Zurich Asset Management	137	5,12	-16,97	1,48
Otras No Adheridas (*)	19	0,71	11,76	0,00

(*) Corresponde a aquellas administradoras que no se adhieren a los principios y códigos de autorregulación de la Asociación. Fuente: Asociación de Fondos Mutuos.

3. Rentabilidades

Cuadro 7: Rentabilidad (%) por Categoría AFM

Categoría	Mínimo	Promedio	Máximo
Accionario			
América Latina	-9,49	-7,48	-4,06
Asia Emergente	-1,91	1,92	3,28
Brasil	-13,73	-10,50	-7,11
Desarrollado	-1,03	4,68	5,82
EEUU	0,66	5,81	9,45
Emergente	-1,02	0,81	2,09
Europa Desarrollado	0,03	4,02	4,92
Europa Emergente	4,59	4,79	5,02
Nacional Large CAP	-10,31	-5,88	58,03
Nacional Otros	-7,11	-5,94	-4,69
País	-3,88	0,48	15,38
Países MILA	0,72	0,82	1,29
Sectorial	-0,19	5,70	7,16
Balanceado			
Agresivo	-3,97	1,34	2,82
Conservador	-2,92	-0,90	3,79
Moderado	-1,74	0,04	2,59
Estructurado			
Accionario Desarrollado	0,12	4,62	7,57
Accionario Emergente	-8,12	-8,12	-8,12
No Accionario	-1,83	-1,69	-1,61
Deuda <365 Días			
Internacional	-0,47	-0,02	0,06
Nacional en pesos	-0,68	-0,02	0,35
Nacional en UF	0,28	0,55	0,88
Orig. Flex	-0,27	-0,21	0,01
Deuda <90 Días			
Internacional, Dólar	0,00	0,00	0,02
Nacional	-0,20	0,12	0,19
Internacional, Mercados Emergentes	-6,41	-0,72	0,80
Deuda >365 Días			
Internacional, Mercados Internacionales	-0,85	-0,39	2,17
Nacional, Inversión en Pesos	-2,22	-1,33	0,00
Nacional, Inversión en UF <3 años	-1,08	-0,68	-0,32
Nacional, Inversión en UF >5 años	-4,39	-2,66	3,15
Nacional, Inversión UF >3 años y =<5	-2,24	-1,47	0,52
Orig. Flex	-2,39	-1,24	1,54

Cuadro 7: Rentabilidad (%) por Categoría AFM (continuación)

Categoría	Mínimo	Promedio	Máximo
Inversionista Calificado			
Accionario Internacional	-10,02	3,41	4,41
Accionario Nacional	-7,96	-6,68	-5,63
Títulos de Deuda	-1,94	-0,41	0,23

Fuente: Asociación de Fondos Mutuos

Anexos

Cuadro 8: Categorías AFM

Accionario

- Accionario América Latina
- Accionario Asia Emergente
- Accionario Brasil
- Accionario Desarrollado
- Accionario EEUU
- Accionario Emergente
- Accionario Europa Desarrollado
- Accionario Europa Emergente
- Accionario Nacional Large CAP
- Accionario Nacional Otros
- Accionario País
- Accionario Países MILA
- Accionario Sectorial

Balanceado

- Balanceado Agresivo
- Balanceado Conservador
- Balanceado Moderado

Deuda

- Deuda <365 Dias Internacional
- Deuda <365 Dias Nacional en pesos
- Deuda <365 Dias Nacional en UF
- Deuda <365 Dias Orig. Flex
- Deuda <90 Dias Internacional, Dólar
- Deuda <90 Dias Nacional
- Deuda >365 Dias Internacional, Mercados Emergentes
- Deuda >365 Dias Internacional, Mercados Internacionales
- Deuda >365 Dias Nacional, Inversión en Pesos
- Deuda >365 Dias Nacional, Inversión en UF <3 años
- Deuda >365 Dias Nacional, Inversión en UF >5 años
- Deuda >365 Dias Nacional, Inversion UF >3 años y =<5
- Deuda >365 Dias Orig. Flex

Estructurado

- Estructurado Accionario Desarrollado
- Estructurado Accionario Emergente
- Estructurado No Accionario

Inversionista Calificado

- Inversionistas Calificados Accionario Internacional
- Inversionistas Calificados Accionario Nacional
- Inversionistas Calificados Títulos de Deuda

Fuente: Asociación de Fondos Mutuos

Cuadro 9: Crecimiento Anual por Categoría (%)

Categoría AFM	Patrimonio	Participes	Series
Accionario América Latina	89,68	5,59	1,30
Accionario Asia Emergente	38,37	25,40	-7,06
Accionario Brasil	-18,59	-5,94	9,38
Accionario Desarrollado	117,20	77,23	25,26
Accionario EEUU	93,50	53,10	2,88
Accionario Emergente	60,95	23,27	7,81
Accionario Europa Desarrollado	134,16	62,61	6,90
Accionario Europa Emergente	132,64	30,47	9,09
Accionario Nacional Large CAP	31,47	1,89	-6,25
Accionario Nacional Otros	-13,88	8,03	-9,09
Accionario País	196,96	9,75	10,26
Accionario Países MILA	-6,15	-7,51	-20,00
Accionario Sectorial	99,15	23,85	0,00
Balanceado Agresivo	91,88	25,05	2,20
Balanceado Conservador	-14,05	8,30	4,85
Balanceado Moderado	89,81	54,05	10,78
Estructurado Accionario Desarrollado	165,35	197,25	50,00
Estructurado Accionario Emergente	0,86	-6,74	0,00
Estructurado No Accionario	-71,03	-75,58	-63,64
Fondos de Deuda <365 Dias Internacional	-3,73	-7,51	-27,27
Fondos de Deuda <365 Dias Nacional en pesos	-30,81	-3,35	1,83
Fondos de Deuda <365 Dias Nacional en UF	21,10	-0,24	-22,73
Fondos de Deuda <365 Dias Orig. Flex	-57,22	-49,19	0,00
Fondos de Deuda <90 Dias Internacional, Dólar	7,06	13,55	17,65
Fondos de Deuda <90 Dias Nacional	-11,84	1,05	-1,59
Fondos de Deuda >365 Dias Internacional, Mercados Emergentes	17,47	4,44	18,28
Fondos de Deuda >365 Dias Internacional, Mercados Internacionales	31,59	10,86	2,60
Fondos de Deuda >365 Dias Nacional, Inversión en Pesos	-32,44	-11,19	-9,89
Fondos de Deuda >365 Dias Nacional, Inversión en UF <3 años	-20,85	-10,29	-4,12
Fondos de Deuda >365 Dias Nacional, Inversión en UF >5 años	-19,18	-28,84	-6,25
Fondos de Deuda >365 Dias Nacional, Inversion UF >3 años y =<5	-31,88	-12,52	0,00
Fondos de Deuda >365 Dias Orig. Flex	-38,25	3,60	4,84
Inversionistas Calificados Accionario Internacional	35,66	-29,13	-11,11
Inversionistas Calificados Accionario Nacional	-21,58	-9,74	0,00
Inversionistas Calificados Títulos de Deuda	53,46	25,25	-6,90

(*) Corresponde a fondos sin clasificar y/o que han sido creados recientemente, o bien que han variado su política efectiva de inversión durante el período de comparación. Fuente: Asociación de Fondos Mutuos.

Cuadro 10: AUM (Millones \$) por Categoría

Categoría AFM	Octubre 2019	Octubre 2020	Octubre 2021
Accionario América Latina	152.073	115.995	220.019
Accionario Asia Emergente	215.935	596.167	824.932
Accionario Brasil	41.058	32.387	26.365
Accionario Desarrollado	279.577	356.754	774.881
Accionario EEUU	787.775	1.103.463	2.135.171
Accionario Emergente	126.586	134.793	216.950
Accionario Europa Desarrollado	159.458	247.582	579.728
Accionario Europa Emergente	6.462	7.604	17.690
Accionario Nacional Large CAP	1.047.414	610.650	802.795
Accionario Nacional Otros	56.335	21.426	18.451
Accionario País	18.266	37.850	112.399
Accionario Países MILA	5.801	7.980	7.489
Accionario Sectorial	3.924	3.316	6.603
Balanceado Agresivo	877.476	1.127.592	2.163.576
Balanceado Conservador	2.466.801	3.067.676	2.636.730
Balanceado Moderado	1.617.603	2.359.536	4.478.744
Deuda <365 Días Internacional	55.539	271.524	261.394
Deuda <365 Días Nacional en pesos	2.317.892	2.738.656	1.894.785
Deuda <365 Días Nacional en UF	486.351	597.295	723.338
Deuda <365 Días Orig. Flex		2.570	1.100
Deuda <90 Días Internacional, Dólar	1.765.845	4.254.079	4.554.411
Deuda <90 Días Nacional	16.658.771	20.901.898	18.427.810
Deuda >365 Días Internacional, Mercados Emergentes	403.254	498.168	585.178
Deuda >365 Días Internacional, Mercados Internacionales	246.263	595.078	783.041
Deuda >365 Días Nacional, Inversión en Pesos	1.062.656	700.513	473.239
Deuda >365 Días Nacional, Inversión en UF <3 años	4.036.060	3.081.851	2.439.195
Deuda >365 Días Nacional, Inversión en UF >5 años	1.306.598	810.408	654.944
Deuda >365 Días Nacional, Inversión UF >3 años y =<5	5.807.458	3.238.432	2.206.102
Deuda >365 Días Orig. Flex	3.858.466	2.356.453	1.455.099
Estructurado Accionario Desarrollado		10.126	26.869
Estructurado Accionario Emergente		3.804	3.837
Estructurado No Accionario	291.226	265.450	76.912
Inversionistas Calificados Accionario Internacional	29.557	32.674	44.325
Inversionistas Calificados Accionario Nacional	300.868	135.912	106.585
Inversionistas Calificados Títulos de Deuda	194.779	216.632	332.439
Otros (*)	72.718	260.652	717.698
Total	46.756.843	50.802.946	50.790.824

(*) Corresponde a fondos sin clasificar y/o que han sido creados recientemente, o bien que han variado su política efectiva de inversión durante el período de comparación. Fuente: Asociación de Fondos Mutuos.

Cuadro 11: Participación de Mercado por Categoría (%)

Categoría AFM	Patrimonio	Partícipes	Series
Accionario América Latina	0,43	0,71	2,91
Accionario Asia Emergente	1,62	0,97	2,95
Accionario Brasil	0,05	0,08	1,31
Accionario Desarrollado	1,53	1,35	4,44
Accionario EEUU	4,20	2,29	4,00
Accionario Emergente	0,43	0,49	2,58
Accionario Europa Desarrollado	1,14	0,71	2,32
Accionario Europa Emergente	0,03	0,09	0,45
Accionario Nacional Large CAP	1,58	2,58	6,16
Accionario Nacional Otros	0,04	0,22	1,12
Accionario País	0,22	0,10	1,61
Accionario Países MILA	0,01	0,14	0,60
Accionario Sectorial	0,01	0,03	0,45
Balanceado Agresivo	4,26	6,66	8,66
Balanceado Conservador	5,19	11,64	8,07
Balanceado Moderado	8,82	7,88	8,44
Deuda <365 Días Internacional	0,51	0,18	0,30
Deuda <365 Días Nacional en pesos	3,73	7,49	4,14
Deuda <365 Días Nacional en UF	1,42	0,88	1,27
Deuda <365 Días Orig. Flex	0,00	0,00	0,11
Deuda <90 Días Internacional, Dólar	8,97	2,43	2,24
Deuda <90 Días Nacional	36,28	31,39	6,95
Deuda >365 Días Internacional, Mercados Emergentes	1,15	0,53	4,11
Deuda >365 Días Internacional, Mercados Internacionales	1,54	0,34	2,95
Deuda >365 Días Nacional, Inversión en Pesos	0,93	2,25	3,06
Deuda >365 Días Nacional, Inversión en UF <3 años	4,80	4,65	3,47
Deuda >365 Días Nacional, Inversión en UF >5 años	1,29	0,60	2,24
Deuda >365 Días Nacional, Inversión UF >3 años y =<5	4,34	5,41	4,11
Deuda >365 Días Orig. Flex	2,86	2,15	4,85
Estructurado Accionario Desarrollado	0,05	0,03	0,11
Estructurado Accionario Emergente	0,01	0,01	0,04
Estructurado No Accionario	0,15	0,06	0,15
Inversionistas Calificados Accionario Internacional	0,09	0,01	0,30
Inversionistas Calificados Accionario Nacional	0,21	0,03	0,97
Inversionistas Calificados Títulos de Deuda	0,65	0,05	1,01
Otros (*)	1,41	5,56	1,57

(*) Corresponde a fondos sin clasificar y/o que han sido creados recientemente, o bien que han variado su política efectiva de inversión durante el período de comparación. Fuente: Asociación de Fondos Mutuos.

Cuadro 12: Participación de Mercado en Categoría Global (%)

Categoría AFM	Patrimonio	Partícipes	Series
Accionario			
América Latina	3,83	7,25	9,43
Asia Emergente	14,36	9,96	9,55
Brasil	0,46	0,80	4,23
Desarrollado	13,49	13,80	14,39
EEUU	37,18	23,44	12,94
Emergente	3,78	5,04	8,34
Europa Desarrollado	10,09	7,26	7,50
Europa Emergente	0,31	0,90	1,45
Nacional Large CAP	13,98	26,45	19,95
Nacional Otros	0,32	2,29	3,63
País	1,96	0,99	5,20
Países MILA	0,13	1,48	1,93
Sectorial	0,11	0,33	1,45
Balanceado			
Agresivo	23,32	25,45	34,42
Conservador	28,42	44,45	32,05
Moderado	48,27	30,10	33,53
Deuda			
Deuda <365 Dias Internacional	0,76	0,31	0,75
Deuda <365 Dias Nacional en pesos	5,50	12,85	10,41
Deuda <365 Dias Nacional en UF	2,10	1,50	3,19
Deuda <365 Dias Orig. Flex	0,00	0,00	0,28
Deuda <90 Dias Internacional, Dólar	13,22	4,18	5,63
Deuda <90 Dias Nacional	53,48	53,85	17,45
Deuda >365 Dias Internacional, Mercados Emergentes	1,70	0,91	10,32
Deuda >365 Dias Internacional, Mercados Internacionales	2,27	0,58	7,41
Deuda >365 Dias Nacional, Inversión en Pesos	1,37	3,86	7,69
Deuda >365 Dias Nacional, Inversión en UF <3 años	7,08	7,97	8,72
Deuda >365 Dias Nacional, Inversión en UF >5 años	1,90	1,03	5,63
Deuda >365 Dias Nacional, Inversión UF >3 años y =<5	6,40	9,28	10,32
Deuda >365 Dias Orig. Flex	4,22	3,69	12,20
Estructurado			
Accionario Desarrollado	24,97	33,48	37,50
Accionario Emergente	3,57	5,27	12,50
No Accionario	71,47	61,25	50,00
Inversionista Calificado			
Accionario Internacional	9,17	8,91	13,11
Accionario Nacional	22,05	32,09	42,62
Títulos de Deuda	68,78	58,99	44,26

Fuente: Asociación de Fondos Mutuos

Cuadro 13: AUM (Millones \$) por Administradora

Administradora	Octubre 2019	Octubre 2020	Octubre 2021
Banchile	10.469.866	11.911.778	12.230.662
Banco Internacional	132.921	136.933	170.208
Bancoestado	3.484.302	3.320.487	3.727.615
Bci	6.407.617	7.221.961	6.664.516
Bice	2.141.760	2.703.860	2.897.212
BTG Pactual	1.069.776	1.255.486	956.139
Compass Group Chile S.A.	108.947	91.731	59.124
Credicorp	343.142	366.624	326.493
Itaú	2.371.010	2.321.952	2.349.615
Larrain Vial	2.853.514	3.015.916	3.045.396
Principal	1.721.495	1.732.128	1.844.730
Santander Asset Management	7.716.114	8.754.258	8.916.972
Scotia	2.506.249	2.795.596	2.232.698
Security	2.787.276	2.729.784	2.560.482
Sura	1.722.388	1.378.988	1.224.535
Zurich Asset Management	877.298	871.964	996.066
Otras No Adheridas (*)	43.168	193.499	588.361

(*) Corresponde a fondos sin clasificar y/o que han sido creados recientemente, o bien que han variado su política efectiva de inversión durante el período de comparación. Fuente: Asociación de Fondos Mutuos.

Cuadro 14: Partícipes por Categoría

Categoría AFM	Octubre 2019	Octubre 2020	Octubre 2021
Accionario América Latina	23.423	19.257	20.335
Accionario Asia Emergente	19.503	22.271	27.928
Accionario Brasil	1.955	2.398	2.256
Accionario Desarrollado	19.621	21.839	38.706
Accionario EEUU	37.349	42.933	65.732
Accionario Emergente	16.292	11.468	14.137
Accionario Europa Desarrollado	13.369	12.514	20.348
Accionario Europa Emergente	2.024	1.929	2.517
Accionario Nacional Large CAP	82.260	72.799	74.174
Accionario Nacional Otros	6.901	5.935	6.412
Accionario País	4.033	2.534	2.781
Accionario Países MILA	2.769	4.478	4.142
Accionario Sectorial	773	746	924
Balanceado Agresivo	123.669	152.969	191.281
Balanceado Conservador	288.276	308.436	334.036
Balanceado Moderado	122.345	146.825	226.186
Deuda <365 Dias Internacional	2.143	5.574	5.156
Deuda <365 Dias Nacional en pesos	229.804	222.531	215.084
Deuda <365 Dias Nacional en UF	26.043	25.175	25.115
Deuda <365 Dias Orig. Flex		24	12
Deuda <90 Dias Internacional, Dólar	52.098	61.549	69.888
Deuda <90 Dias Nacional	863.568	891.696	901.033
Deuda >365 Dias Internacional, Mercados Emergentes	13.904	14.573	15.220
Deuda >365 Dias Internacional, Mercados Internacionales	9.187	8.794	9.749
Deuda >365 Dias Nacional, Inversión en Pesos	91.656	72.661	64.533
Deuda >365 Dias Nacional, Inversión en UF <3 años	179.757	148.631	133.338
Deuda >365 Dias Nacional, Inversión en UF >5 años	48.453	24.116	17.162
Deuda >365 Dias Nacional, Inversion UF >3 años y =<5	240.213	177.581	155.345
Deuda >365 Dias Orig. Flex	80.891	59.521	61.665
Estructurado Accionario Desarrollado		325	967
Estructurado Accionario Emergente		163	152
Estructurado No Accionario	7.880	7.242	1.769
Inversionistas Calificados Accionario Internacional	818	323	229
Inversionistas Calificados Accionario Nacional	1.340	913	824
Inversionistas Calificados Títulos de Deuda	797	1.210	1.516
Otros (*)	12.811	66.496	159.616
Total	2.625.925	2.618.435	2.870.267

(*) Corresponde a fondos sin clasificar y/o que han sido creados recientemente, o bien que han variado su política efectiva de inversión durante el período de comparación. Fuente: Asociación de Fondos Mutuos.