



ASOCIACIÓN DE FONDOS MUTUOS

Informe de Ahorro Previsional Voluntario en Fondos Mutuos

Cifras a octubre 2021

1. Recursos de APV

Actualmente existen herramientas complementarias al ahorro previsional obligatorio que permiten aumentar el monto de jubilación, tales como: el Ahorro Previsional Voluntario (APV) y el Ahorro Previsional Voluntario Colectivo (APVC).

Los depósitos de APV son aquellos que realiza el empleado en forma periódica y no constituyen remuneración para fines tributarios, con un tope exento de 50 UF mensuales (600 UF anuales), pudiendo realizarse a través de depósitos de ahorro previsional voluntario, o bien mediante depósitos convenidos. Estos últimos, son aquellos que realiza el empleador por cuenta del empleado, y a diferencia de los depósitos en APV están destinados exclusivamente para la pensión no pudiendo realizar rescates durante la vida laboral. A partir de enero de 2011 estos instrumentos cuentan con un límite de 900 UF.

Los depósitos de APVC también consisten en ahorros voluntarios realizados por los trabajadores, pero a diferencia de los de APV son complementados por los empleadores. Así, se realiza un acuerdo entre el empleador y una institución autorizada para administrar los fondos de APVC, el cual posteriormente es suscrito por el empleador en representación de los trabajadores adheridos al respectivo plan.

2. Comentarios y Cifras

La siguiente sección detalla la industria de fondos mutuos de Chile en cifras.¹ Ello, de acuerdo la categorización según estrategias efectivas de inversión, las cuales se encuentran definidas en la Circular N7² para el año 2021 de la Asociación de Fondos Mutuos de Chile.

Como se observa en el Cuadro 1, el patrimonio promedio efectivo total administrado por la industria de fondos mutuos en APV³ a octubre de 2021 fue de \$2.902 mil millones (US\$3.579 millones), representando un 5,7 % del total de Fondos Mutuos y acumulando un aumento de 9,27 % en los últimos 12 meses. Con relación al número de partícipes que ahorran bajo el concepto de APV, estos alcanzaron los 633.560. Por su parte, el número de series de fondos APV disponibles en la industria correspondió a⁴ 681.

Cuadro 1: Estadísticas Generales

	Totales	Variación Mensual (%)	Variación YTD (%)	Variación Anual (%)
AUM (M\$)	2.902.075	-0,25	6,92	9,39
Partícipes	633.560	0,95	9,32	9,27
Series	681	-0,58	-0,73	0,15

Fuente: Asociación de Fondos Mutuos

En relación con la estructura de la industria, retratada en el Cuadro 2, es posible observar que la mayoría de los recursos se concentró en la categoría Balanceado. Sin embargo, a pesar de la caída en Patrimonio Administrado durante el último mes, la categoría Accionaria destaca por ser la única con una variación positiva durante el periodo, acumulando un crecimiento de 43.5 % en los últimos 12 meses. Por otro lado, fue la categoría de Inversionista Calificado la que experimentó una mayor variación mensual en términos de Partícipes, logrando un incremento del 2 %.

Al revisar en la Figura 1 las tendencias entre las categorías globales más grandes, se aprecia que la estructura de la industria ha ido mutando en los últimos años. Si bien el 2019 el patrimonio se concentraba mayoritariamente en los Fondos de Deuda, la disminución en categorías de mediano y largo plazo, sumado al aumento casi constante de Fondos

¹La información fue descargada el 09 de noviembre de 2021

²Ver Cuadro 4 en Anexos.

³Las administradoras de fondos mutuos pueden administrar el patrimonio vía cuentas propias y/o cuentas ómnibus, las cuales no son directamente comercializadas por la administradora de fondos mutuos, sino que por un agente colocador externo. En este informe las cifras correspondientes al patrimonio total administrado por la industria de fondos mutuos incluye cuentas ómnibus.

⁴Para efectos de cálculo se contabilizan aquellas series con un número de partícipes mayor que cero.

Cuadro 2: Estadísticas por Categoría Global

Categoría Global	Totales	Participación (%)	Variación Mensual (%)	Variación YTD (%)	Variación Anual (%)
Patrimonio (M\$)					
Accionario	681.869	23,50	2,03	35,16	43,54
Balanceado	1.435.658	49,47	-0,25	15,42	20,59
Deuda	725.740	25,01	-2,77	-23,01	-25,13
Inv. Calificado	3.896	0,13	-11,82	58,84	41,17
Otros (*)	54.912	1,89			
Partícipes					
Accionario	56.277	8,88	0,11	6,20	6,82
Balanceado	440.285	69,49	1,40	12,77	12,49
Deuda	120.534	19,02	-0,87	-5,37	-6,44
Inv. Calificado	134	0,02	2,01	33,45	34,75
Otros (*)	16.331	2,58			
Series					
Accionario	212	31,13	0,00	-0,47	1,44
Balanceado	225	33,04	-1,75	3,69	2,74
Deuda	223	32,75	-0,45	-5,51	-4,70
Inv. Calificado	10	1,47	0,00	0,00	-9,09
Otros (*)	11	1,62			

(*) Corresponde a fondos sin clasificar y/o que han sido creados recientemente, o bien que han variado su política efectiva de inversión durante el período de comparación. Fuente: Asociación de Fondos Mutuos.

Balanceados, terminaron por invertir el orden de preferencias. Por otro lado, como se observa en la Figura 2, la subcategoría EEUU ha mantenido su relevancia en los Fondos Accionarios a través de los años, al igual que los fondos tipo Accionario Nacional en la categoría Inversionista Calificado.

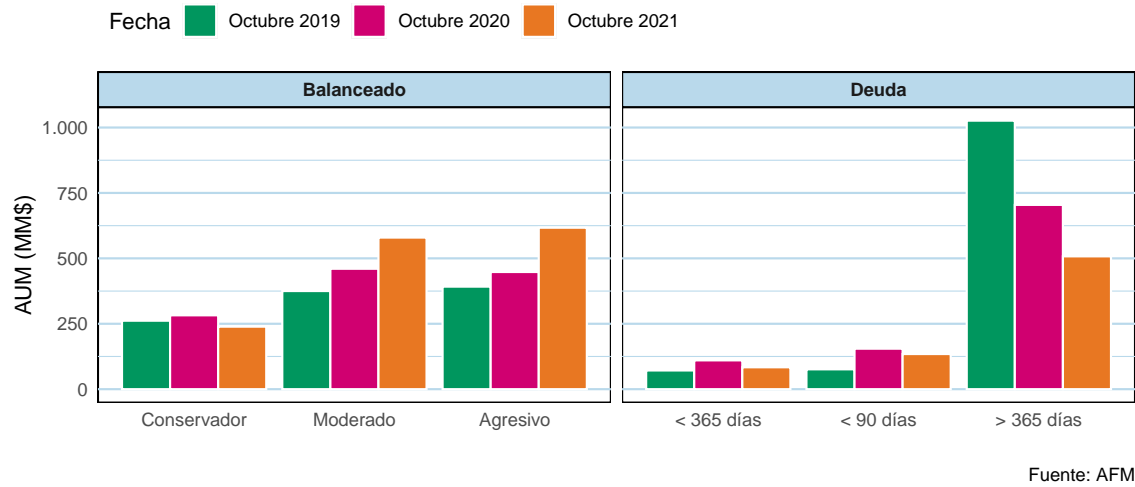
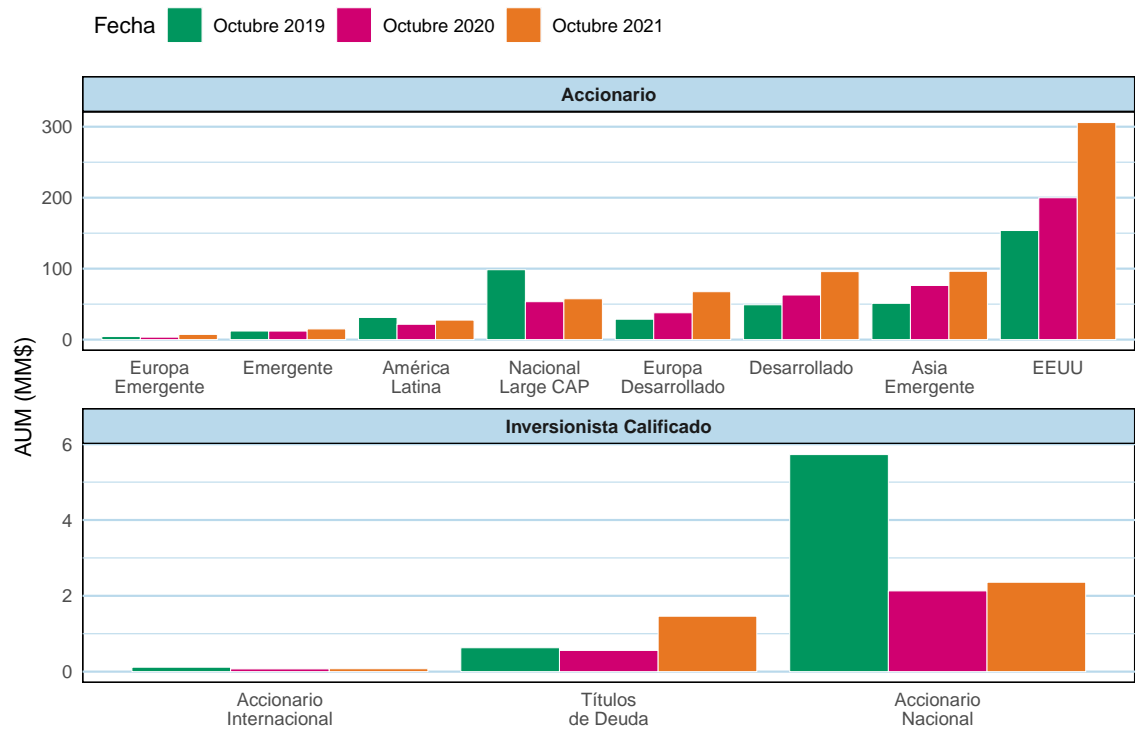


Figura 1: AUM fondos Balanceados y de Deuda



Se omiten Fondos Accionarios con AUM menor al 1% de la categoría. Fuente: AFM

Figura 2: AUM Fondos Accionarios y de Inversionista Calificado

3. Recursos APV por administradoras

Cuadro 3: Estadísticas por Administradora

Administradora	Totales	Participación de Mercado (%)	Variación Anual (%)	Variación Mensual (%)
Patrimonio (M\$)				
Banchile	298.225	10,28	23,59	-0,27
Bancoestado	99.591	3,43	31,71	0,25
Bci	153.872	5,30	4,30	-1,14
Bice	197.271	6,80	18,87	0,67
BTG Pactual	48.062	1,66	-9,25	-5,44
Credicorp	2.942	0,10	6,98	-7,95
Itaú	40.181	1,38	53,43	3,16
Larrain Vial	510.450	17,59	11,07	-1,10
Principal	735.634	25,35	9,74	0,46
Santander Asset Management	98.361	3,39	17,18	-1,48
Scotia	16.744	0,58	16,33	1,95
Security	126.726	4,37	2,39	-0,29
Sura	444.282	15,31	-11,84	-1,28
Zurich Asset Management	76.436	2,63	8,60	1,66
Otras No Adheridas (*)	53.299	1,84		
Participes				
Banchile	18.429	2,91	19,52	0,60
Bancoestado	395.191	62,38	10,64	1,35
Bci	8.460	1,34	-2,40	-0,56
Bice	6.229	0,98	19,64	1,39
BTG Pactual	2.536	0,40	0,02	-0,45
Credicorp	226	0,04	-2,04	-0,95
Itaú	3.575	0,56	39,74	1,28
Larrain Vial	10.188	1,61	-1,71	-0,21
Principal	98.783	15,59	2,76	-0,14
Santander Asset Management	8.565	1,35	2,08	-0,32
Scotia	4.577	0,72	-0,55	0,00
Security	12.036	1,90	1,76	-0,37
Sura	36.548	5,77	-3,64	-0,57
Zurich Asset Management	11.966	1,89	-0,20	0,58
Otras No Adheridas (*)	16.253	2,57		
Series				
Banchile	67	9,84	9,84	-4,29
Bancoestado	14	2,06	0,00	0,00
Bci	41	6,02	36,67	2,50
Bice	72	10,57	-1,37	1,41
BTG Pactual	34	4,99	3,03	0,00

Cuadro 3: Estadísticas por Administradora (continuación)

Administradora	Totales	Participación de Mercado (%)	Variación Anual (%)	Variación Mensual (%)
Credicorp	7	1,03	0,00	0,00
Itaú	38	5,58	31,03	0,00
Larrain Vial	42	6,17	-4,55	-6,67
Principal	169	24,82	-1,17	0,00
Santander Asset Management	33	4,85	3,12	0,00
Scotia	18	2,64	-35,71	5,88
Security	31	4,55	0,00	0,00
Sura	76	11,16	-3,80	-1,30
Zurich Asset Management	32	4,70	-23,81	0,00
Otras No Adheridas (*)	7	1,03		

(*) Corresponde a aquellas administradoras que no se adhieren a los principios y códigos de autorregulación de la Asociación. Fuente: Asociación de Fondos Mutuos.

Anexos

Cuadro 4: Categorías AFM

Accionario

Accionario América Latina
 Accionario Asia Emergente
 Accionario Brasil
 Accionario Desarrollado
 Accionario EEUU
 Accionario Emergente
 Accionario Europa Desarrollado
 Accionario Europa Emergente
 Accionario Nacional Large CAP
 Accionario Nacional Otros
 Accionario País
 Accionario Países MILA
 Accionario Sectorial

Balanceado

Balanceado Agresivo
 Balanceado Conservador
 Balanceado Moderado

Estructurado

Estructurado Accionario Desarrollado
 Estructurado Accionario Emergente
 Estructurado No Accionario

Deuda

Fondos de Deuda <365 Días Internacional
 Fondos de Deuda <365 Días Nacional en pesos
 Fondos de Deuda <365 Días Nacional en UF
 Fondos de Deuda <365 Días Orig. Flex
 Fondos de Deuda <90 Días Internacional, Dólar
 Fondos de Deuda <90 Días Nacional
 Fondos de Deuda >365 Días Internacional, Mercados Emergentes
 Fondos de Deuda >365 Días Internacional, Mercados Internacionales
 Fondos de Deuda >365 Días Nacional, Inversión en Pesos
 Fondos de Deuda >365 Días Nacional, Inversión en UF <3 años
 Fondos de Deuda >365 Días Nacional, Inversión en UF >5 años
 Fondos de Deuda >365 Días Nacional, Inversión UF >3 años y =<5
 Fondos de Deuda >365 Días Orig. Flex

Inversionista Calificado

Inversionistas Calificados Accionario Internacional
 Inversionistas Calificados Accionario Nacional
 Inversionistas Calificados Títulos de Deuda

Fuente: Asociación de Fondos Mutuos

Cuadro 5: Participación de Mercado por Subcategoría (%)

Categoría AFM	Patrimonio	Participes	Series
Accionario América Latina	0,95	0,99	3,38
Accionario Asia Emergente	3,32	1,06	3,38
Accionario Brasil	0,11	0,05	1,32
Accionario Desarrollado	3,30	1,07	4,11
Accionario EEUU	10,54	1,72	3,67
Accionario Emergente	0,52	0,34	2,35
Accionario Europa Desarrollado	2,33	0,69	2,50
Accionario Europa Emergente	0,25	0,21	0,88
Accionario Nacional Large CAP	1,98	2,51	5,58
Accionario Nacional Otros	0,05	0,11	1,17
Accionario País	0,08	0,04	1,76
Accionario Países MILA	0,05	0,08	0,44
Accionario Sectorial	0,02	0,02	0,59
Balanceado Agresivo	21,27	19,43	12,48
Balanceado Conservador	8,24	33,96	9,54
Balanceado Moderado	19,97	16,11	11,01
Deuda <365 Días Internacional	0,01	0,00	0,15
Deuda <365 Días Nacional en pesos	2,76	6,80	3,82
Deuda <365 Días Nacional en UF	0,12	0,32	0,88
Deuda <90 Días Internacional, Dólar	0,14	0,03	0,73
Deuda <90 Días Nacional	4,49	1,53	5,29
Deuda >365 Días Internacional, Mercados Emergentes	0,38	0,33	1,91
Deuda >365 Días Internacional, Mercados Internacionales	1,33	0,45	2,50
Deuda >365 Días Nacional, Inversión en Pesos	0,84	1,31	2,79
Deuda >365 Días Nacional, Inversión en UF <3 años	4,03	3,70	3,38
Deuda >365 Días Nacional, Inversión en UF >5 años	0,67	0,47	2,64
Deuda >365 Días Nacional, Inversión UF >3 años y =<5	8,07	3,37	4,11
Deuda >365 Días Orig. Flex	2,17	0,71	4,55
Inversionistas Calificados Accionario Internacional	0,00	0,00	0,15
Inversionistas Calificados Accionario Nacional	0,08	0,01	1,03
Inversionistas Calificados Títulos de Deuda	0,05	0,01	0,29
Otros (*)	1,89	2,58	1,62

(*) Corresponde a fondos sin clasificar y/o que han sido creados recientemente, o bien que han variado su política efectiva de inversión durante el período de comparación. Fuente: Asociación de Fondos Mutuos.

Cuadro 6: Participación de Mercado en Categoría Global (%)

Categoría AFM	Patrimonio	Participes	Series
Accionario			
América Latina	4,03	11,10	10,85
Asia Emergente	14,12	11,97	10,85
Brasil	0,47	0,54	4,25
Desarrollado	14,05	12,06	13,21
EEUU	44,85	19,32	11,79
Emergente	2,20	3,77	7,55
Europa Desarrollado	9,90	7,73	8,02
Europa Emergente	1,07	2,40	2,83
Nacional Large CAP	8,44	28,29	17,92
Nacional Otros	0,23	1,25	3,77
País	0,32	0,49	5,66
Países MILA	0,22	0,88	1,42
Sectorial	0,10	0,20	1,89
Balanceado			
Agresivo	42,99	27,96	37,78
Conservador	16,65	48,87	28,89
Moderado	40,37	23,18	33,33
Deuda			
<365 Días Internacional	0,03	0,00	0,45
<365 Días Nacional en pesos	11,03	35,72	11,66
<365 Días Nacional en UF	0,48	1,68	2,69
<90 Días Internacional, Dólar	0,57	0,14	2,24
<90 Días Nacional	17,94	8,06	16,14
>365 Días Internacional, Mercados Emergentes	1,51	1,74	5,83
>365 Días Internacional, Mercados Internacionales	5,33	2,35	7,62
>365 Días Nacional, Inversión en Pesos	3,36	6,88	8,52
>365 Días Nacional, Inversión en UF <3 años	16,11	19,47	10,31
>365 Días Nacional, Inversión en UF >5 años	2,66	2,48	8,07
>365 Días Nacional, Inversión UF >3 años y =<5	32,28	17,73	12,56
>365 Días Orig. Flex	8,69	3,75	13,90
Inversionista Calificado			
Accionario Internacional	1,95	6,29	10,00
Accionario Nacional	60,53	60,11	70,00
Títulos de Deuda	37,52	33,60	20,00

Fuente: Asociación de Fondos Mutuos

Cuadro 7: Crecimiento Anual por Subcategoría (%)

Categoría AFM	Patrimonio	Partícipes	Series
Accionario América Latina	27,27	-0,77	4,55
Accionario Asia Emergente	26,22	12,74	-4,17
Accionario Brasil	14,70	6,77	12,50
Accionario Desarrollado	52,46	15,15	21,74
Accionario EEUU	53,00	14,59	0,00
Accionario Emergente	24,98	-0,80	6,67
Accionario Europa Desarrollado	78,52	17,03	0,00
Accionario Europa Emergente	110,86	8,46	0,00
Accionario Nacional Large CAP	7,71	-0,84	-7,32
Accionario Nacional Otros	-19,99	-10,44	-11,11
Accionario País	47,28	52,10	9,09
Accionario Países MILA	24,41	-3,43	-25,00
Accionario Sectorial	116,01	2,54	0,00
Balanceado Agresivo	37,78	5,60	-2,30
Balanceado Conservador	-15,36	5,13	6,56
Balanceado Moderado	25,92	45,43	5,63
Deuda <365 Días Internacional	230,97	-46,43	-50,00
Deuda <365 Días Nacional en pesos	-23,74	-4,44	0,00
Deuda <365 Días Nacional en UF	-32,26	-4,90	-40,00
Deuda <90 Días Internacional, Dólar	-8,29	3,05	25,00
Deuda <90 Días Nacional	-13,36	-5,75	2,86
Deuda >365 Días Internacional, Mercados Emergentes	3,67	-2,75	30,00
Deuda >365 Días Internacional, Mercados Internacionales	-4,38	-6,10	-15,00
Deuda >365 Días Nacional, Inversión en Pesos	-44,47	-7,62	-9,52
Deuda >365 Días Nacional, Inversión en UF <3 años	-9,71	-3,03	-8,00
Deuda >365 Días Nacional, Inversión en UF >5 años	-51,19	-28,51	0,00
Deuda >365 Días Nacional, Inversión UF >3 años y =<5	-29,99	-8,06	-12,50
Deuda >365 Días Orig. Flex	-40,34	-16,24	0,00
Inversionistas Calificados Accionario Internacional	6,82	-15,81	0,00
Inversionistas Calificados Accionario Nacional	10,74	27,18	0,00
Inversionistas Calificados Títulos de Deuda	161,43	72,52	-33,33

(*) Corresponde a fondos sin clasificar y/o que han sido creados recientemente, o bien que han variado su política efectiva de inversión durante el período de comparación. Fuente: Asociación de Fondos Mutuos.

Cuadro 8: AUM (Millones \$) por Subcategoría

Categoría AFM	Octubre 2019	Octubre 2020	Octubre 2021
Accionario América Latina	31.214	21.601	27.492
Accionario Asia Emergente	51.140	76.275	96.277
Accionario Brasil	3.350	2.781	3.189
Accionario Desarrollado	49.043	62.843	95.812
Accionario EEUU	153.728	199.901	305.849
Accionario Emergente	12.075	12.020	15.023
Accionario Europa Desarrollado	28.751	37.805	67.489
Accionario Europa Emergente	4.326	3.470	7.317
Accionario Nacional Large CAP	98.473	53.410	57.530
Accionario Nacional Otros	5.294	1.936	1.549
Accionario País	1.428	1.484	2.186
Accionario Países MILA	807	1.189	1.479
Accionario Sectorial	259	313	677
Balanceado Agresivo	391.971	447.931	617.138
Balanceado Conservador	261.724	282.356	238.995
Balanceado Moderado	375.125	460.250	579.524
Deuda <365 Días Internacional	31	57	189
Deuda <365 Días Nacional en pesos	68.460	104.956	80.040
Deuda <365 Días Nacional en UF	3.132	5.194	3.518
Deuda <90 Días Internacional, Dólar	712	4.548	4.171
Deuda <90 Días Nacional	75.170	150.249	130.182
Deuda >365 Días Internacional, Mercados Emergentes	6.721	10.604	10.993
Deuda >365 Días Internacional, Mercados Internacionales	22.537	40.461	38.689
Deuda >365 Días Nacional, Inversión en Pesos	61.596	43.964	24.413
Deuda >365 Días Nacional, Inversión en UF <3 años	127.805	129.523	116.952
Deuda >365 Días Nacional, Inversión en UF >5 años	80.719	39.580	19.320
Deuda >365 Días Nacional, Inversión UF >3 años y =<5	469.859	334.586	234.241
Deuda >365 Días Orig. Flex	257.109	105.645	63.033
Inversionistas Calificados Accionario Internacional	116	71	76
Inversionistas Calificados Accionario Nacional	5.725	2.129	2.358
Inversionistas Calificados Títulos de Deuda	630	559	1.462
Otros (*)	2.012	15.293	54.912
Total	2.651.045	2.652.985	2.902.075

(*) Corresponde a fondos sin clasificar y/o que han sido creados recientemente, o bien que han variado su política efectiva de inversión durante el período de comparación. Fuente: Asociación de Fondos Mutuos.

Cuadro 9: AUM (Millones \$) por Administradora

Administradora	Octubre 2019	Octubre 2020	Octubre 2021
Banchile	214.286	241.299	298.225
Bancoestado	55.320	75.613	99.591
Bci	153.577	147.526	153.872
Bice	152.039	165.952	197.271
BTG Pactual	45.641	52.962	48.062
Credicorp	2.739	2.750	2.942
Itaú	23.637	26.189	40.181
Larrain Vial	478.866	459.574	510.450
Principal	629.402	670.330	735.634
Santander Asset Management	84.481	83.941	98.361
Scotia	16.134	14.393	16.744
Security	122.573	123.772	126.726
Sura	602.490	503.974	444.282
Zurich Asset Management	68.199	70.382	76.436
Otras No Adheridas (*)	1.662	14.329	53.299

(*) Corresponde a fondos sin clasificar y/o que han sido creados recientemente, o bien que han variado su política efectiva de inversión durante el período de comparación. Fuente: Asociación de Fondos Mutuos.

Cuadro 10: Partícipes por Subcategoría

Categoría AFM	Octubre 2019	Octubre 2020	Octubre 2021
Accionario América Latina	6.689	6.295	6.246
Accionario Asia Emergente	5.828	5.974	6.735
Accionario Brasil	270	282	301
Accionario Desarrollado	5.916	5.896	6.789
Accionario EEUU	9.247	9.488	10.873
Accionario Emergente	2.548	2.141	2.124
Accionario Europa Desarrollado	3.770	3.717	4.350
Accionario Europa Emergente	1.345	1.244	1.349
Accionario Nacional Large CAP	17.407	16.054	15.920
Accionario Nacional Otros	977	787	705
Accionario País	149	181	275
Accionario Países MILA	248	513	496
Accionario Sectorial	110	111	113
Balanceado Agresivo	94.760	116.566	123.094
Balanceado Conservador	205.561	204.654	215.148
Balanceado Moderado	64.950	70.164	102.042
Deuda <365 Días Internacional	11	9	5
Deuda <365 Días Nacional en pesos	45.988	45.054	43.054
Deuda <365 Días Nacional en UF	2.196	2.127	2.023
Deuda <90 Días Internacional, Dólar	59	160	164
Deuda <90 Días Nacional	8.810	10.313	9.720
Deuda >365 Días Internacional, Mercados Emergentes	2.237	2.159	2.100
Deuda >365 Días Internacional, Mercados Internacionales	2.767	3.019	2.835
Deuda >365 Días Nacional, Inversión en Pesos	9.961	8.980	8.295
Deuda >365 Días Nacional, Inversión en UF <3 años	24.838	24.197	23.463
Deuda >365 Días Nacional, Inversión en UF >5 años	5.282	4.182	2.990
Deuda >365 Días Nacional, Inversión UF >3 años y =<5	26.408	23.240	21.366
Deuda >365 Días Orig. Flex	7.187	5.394	4.518
Inversionistas Calificados Accionario Internacional	12	10	8
Inversionistas Calificados Accionario Nacional	98	63	80
Inversionistas Calificados Títulos de Deuda	39	26	45
Otros (*)	1.164	6.795	16.331
Total	556.831	579.794	633.560

(*) Corresponde a fondos sin clasificar y/o que han sido creados recientemente, o bien que han variado su política efectiva de inversión durante el período de comparación. Fuente: Asociación de Fondos Mutuos.