



Asociación de Fondos Mutuos de Chile

Informe mensual

Cifras a octubre de 2020

1. Comentarios y cifras

La siguiente sección detalla la industria de fondos mutuos de Chile en cifras¹. Ello, de acuerdo la categorización según estrategias efectivas de inversión, las cuales se encuentran definidas en la Circular N° 7 para el año 2020 de la Asociación de Fondos Mutuos de Chile (Anexo 1).

A octubre de 2020, el patrimonio promedio efectivo total administrado por la industria de fondos mutuos fue \$50.803 mil millones² (US\$ 64.449 millones), lo cual implicó un aumento de 8,7% respecto al mismo periodo del 2019 (tabla 1)³. El número de partícipes fue 2.618.435 (tabla 2). En tanto, el número de alternativas disponibles se ubicó en torno a las 2.827 (tabla 3).

Tabla 1
Patrimonio total administrado

	Patrimonio (millones de pesos)	Participación	Var. mensual	Var. YTD	Var. anual
Accionario	3.269.987	6,4	4,4	3,2	12,0
Balanceado	6.470.881	12,7	2,7	20,4	33,6
Deuda	40.013.790	78,8	-0,7	12,1	5,0
Estructurado	209.924	0,4	-1,5	-0,5	-7,7
Inv. Calificado	385.147	0,8	0,1	-15,4	-26,7
Otros (1)	453.146	0,9	N/A	N/A	N/A
Total	50.802.875	100	0,2	12,8	8,7

Tabla 2
Partícipes

	Partícipes	Participación	Var. mensual	Var. YTD	Var. anual
Accionario	221.071	8,4	0,9	-0,6	-4,5
Balanceado	598.361	22,9	1,1	12,4	14,6
Deuda	1.720.873	65,7	0,3	-2,0	-6,9
Estructurado	5.989	0,2	-0,7	-5,0	-8,8
Inv. Calificado	2.447	0,1	1,4	-15,6	-17,2
Otros (1)	69.694	2,7	11,9	N/A	N/A
Total	2.618.435	100	0,8	3,2	-0,3

(1) Corresponde a fondos sin clasificar y/o que han sido creados recientemente, o bien que han variado su política efectiva de inversión durante el período de comparación. Fuente: Asociación de Fondos Mutuos.

¹ La información de octubre de 2020 fue descargada el 5 de noviembre.

² Cabe señalar que, a partir de enero de 2014, producto de la publicación de la Ley Única de Fondos, se autoriza a que un fondo invierta en cuotas de fondos mutuos administrados por la misma Administradora. Así, el patrimonio que se encuentra invertido a octubre de 2020 en fondos mutuos propios corresponde a un 8% del total del patrimonio efectivo de la industria.

³ Para una revisión más desagregada de las cifras ver anexos 2 y 3.

Tabla 3
Series

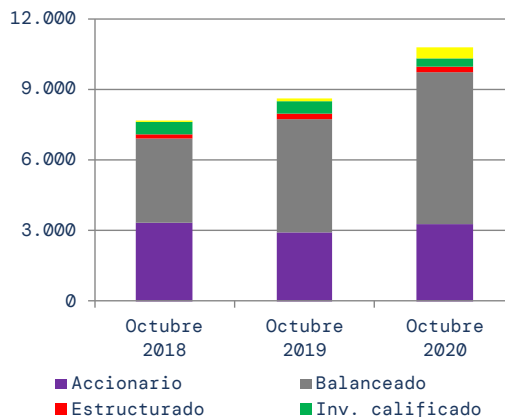
Series	Series	Participación de mercado	Var. mensual	Var. YTD	Var. anual
	(porcentaje)				
Accionario	871	30,8	1,6	-4,1	-5,7
Balanceado	649	23,0	-0,2	-1,1	2,0
Deuda	1154	40,8	2,1	1,3	-1,0
Estructurado	8	0,3	0,0	0,0	0,0
Inv. Calificado	74	2,6	0,0	-8,6	-14,9
Otros (1)	71	2,5	N/A	N/A	N/A
Total	2.827	100	0,1	-0,1	-1,0

(1) Corresponde a fondos sin clasificar y/o que han sido creados recientemente, o bien que han variado su política efectiva de inversión durante el período de comparación. Fuente: Asociación de Fondos Mutuos.

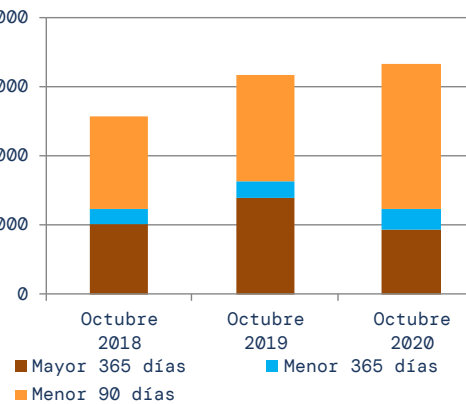
Con respecto a la estructura de la industria, es posible observar que la mayoría de los recursos se concentró en la categoría deuda (gráfico 1), siendo los fondos con duración menor a 90 quienes agruparon la mayor parte del patrimonio (ver anexo 4 y 5). En tanto, la categoría accionaria registró \$3.270 mil millones concentrándose principalmente en la subcategoría EE. UU (gráfico 2 y anexo 5). Por su parte, los fondos mutuos balanceados aumentaron su patrimonio (34% respecto al año anterior), explicado principalmente por las subcategorías "Conservador" y "Moderado" (gráfico 3).

Gráfico 1

Fondos mutuos distintos a deuda
(miles de millones de pesos)

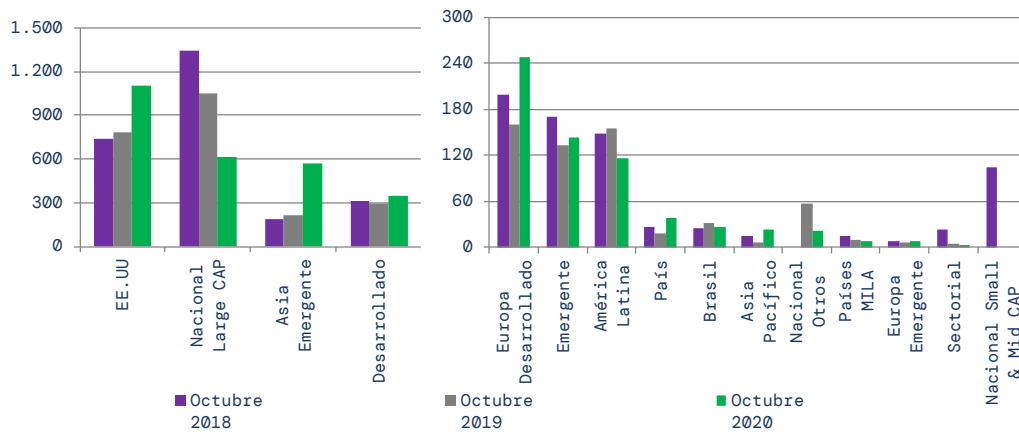


Fondos mutuos de deuda
(miles de millones de pesos)



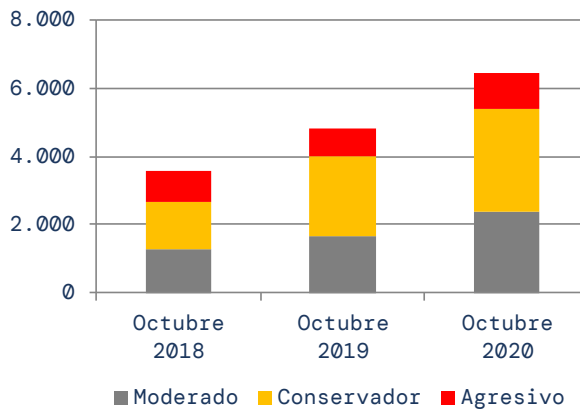
(*) Corresponde a fondos sin clasificar y/o que han sido creados recientemente, o bien que han variado su política efectiva de inversión durante el período de comparación. Fuente: Asociación de Fondos Mutuos.

Gráfico 2
Fondos mutuos accionarios
(miles de millones de pesos)



Fuente: Asociación de Fondos Mutuos.

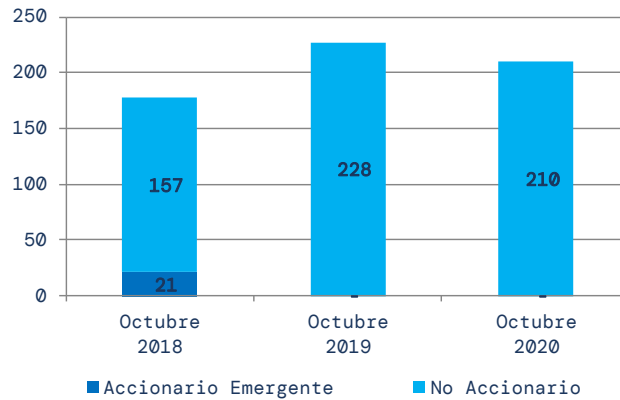
Gráfico 3
Fondos mutuos balanceados
(miles de millones de pesos)



Fuente: Asociación de Fondos Mutuos.

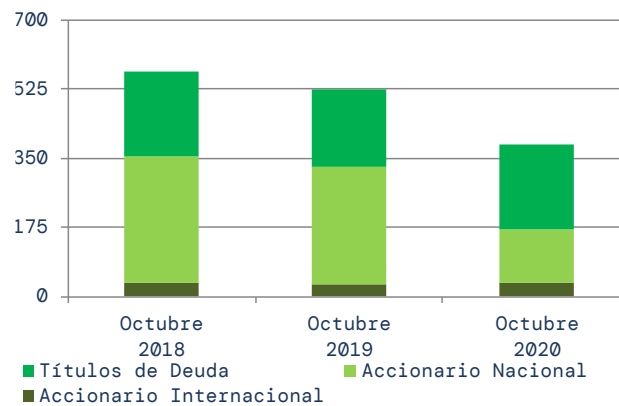
En los fondos mutuos estructurados se apreció una concentración del patrimonio en la categoría "No Accionario" (gráfico 4). En tanto, en los fondos dirigidos a inversionistas calificados, los activos se concentraron principalmente en la subcategoría "Títulos de Deuda" (gráfico 5).

Gráfico 4
Fondos mutuos estructurados
(miles de millones de pesos)



Fuente: Asociación de Fondos Mutuos.

Gráfico 5
Fondos mutuos inversionistas calificados
(miles de millones de pesos)



Fuente: Asociación de Fondos Mutuos.

2. Cifras por administradora

A octubre de 2020, el patrimonio administrado en la industria de fondos mutuos se distribuyó en 19 administradoras (tablas 4, 5 y 6) (ver anexo 6).

Tabla 4
Patrimonio por administradora

Administradora	Variación anual	Variación mensual	Aporte a la variación anual de la industria	Diferencia anual
	Porcentaje			MM\$
Banchile	13,8	3,5	35,6	1.441.911
Banco Internacional	3,0	0,2	0,1	4.012
BancoEstado	-4,7	1,0	-4,0	-163.815
Bci	12,7	-1,6	20,1	814.344
BICE	26,2	-0,2	13,9	562.098
BTG Pactual	17,4	0,0	4,6	185.710
Compass Group	-15,8	1,1	-0,4	-17.215
Credicorp Capital	6,8	-5,2	0,6	23.482
Itaú	-2,1	1,9	-1,2	-49.057
Larraín Vial	5,7	0,6	4,01	162.402
Principal	0,6	1,9	0,3	10.633
Santander	13,5	-3,8	25,7	1.038.143
Scotia	11,5	-3,4	7,2	289.347
Security	-2,1	4,6	-1,4	-57.493
Sura	-19,9	-1,5	-8,5	-343.400
Zurich	-0,6	1,3	-0,1	-5.405
AGFs no adheridas (*)	348,2	18,6	3,7	150.331

(*) Corresponde a aquellas administradoras que no se adhieren a los principios y códigos de autorregulación de la Asociación. Fuente: Asociación de Fondos Mutuos.

Tabla 5
Inversión en fondos mutuos propios y participación de mercado

Administradora	Inversión en fondos mutuos propios (1)		Participación de mercado (porcentaje)	
	MM\$	Porcentaje (2)	Con inv. en cuotas de FFMM de una misma AGF	Sin inv. en cuotas de FFMM de una misma AGF
Banchile	1.653.070	13,9	23,4	21,9
Banco Internacional	11.419	8,3	0,3	0,3
BancoEstado	96.762	2,9	6,5	6,9
Bci	624.774	8,7	14,2	14,1
BICE	100.513	3,7	5,3	5,6
BTG Pactual			2,5	2,7
Compass Group			0,2	0,2
Credicorp Capital			0,7	0,8
Itaú	139.228	6,0	4,6	4,7
Larraín Vial	371.599	12,3	5,9	5,7
Principal	208.795	12,1	3,4	3,3
Santander	473.615	5,4	17,2	17,7
Scotia			5,5	6,0
Security	267.992	9,8	5,4	5,3
Sura	57.633	4,2	2,7	2,8
Zurich	38.249	4,4	1,7	1,8
AGFs no adheridas (3)			0,4	0,4

(3) a aquellas administradoras que no se adhieren a los principios y códigos de autorregulación de la Asociación. Fuente: Asociación de Fondos Mutuos.

Tabla 6
Participes por administradora

Administradora	Participación de mercado	Variación anual	Variación mensual	Aporte a la variación anual de la industria	Diferencia anual
	Porcentaje				
Banchile	13,2	-15,9	0,8	871,6	-65.284
Banco Internacional	0,03	-19,2	2,0	2.495	-187
BancoEstado	31,0	0,4	0,1	-40,7	3.052
Bci	8,7	-0,1	0,3	3,9	-291
BICE	2,0	5,2	0,9	-34,0	2.549
BTG Pactual	0,7	6,0	0,7	-13,5	1.010
Compass Group	0,02	-15,8	0,6	1,5	-113
Credicorp Capital	0,2	3,6	-0,9	-2,1	156
Itaú	2,7	-5,4	0,4	54,1	-4.052
Larraín Vial	2,8	-1,0	0,4	10,5	-786
Principal	10,2	1,6	1,0	-58,047	4.348
Santander	11,9	2,5	1,4	-101,8	7.623
Scotia	7,2	-3,8	0,0	99,3	-7.438
Security	2,8	-0,4	0,4	3,8	-282
Sura	2,6	-2,3	0,0	21,8	-1.634
Zurich	1,4	-2,2	0,39	11,1	-828
AGFs no adheridas (*)	2,5	473,4	12,5	-729,8	54.665

(*) Corresponde a aquellas administradoras que no se adhieren a los principios y códigos de autorregulación de la Asociación. Fuente: Asociación de Fondos Mutuos.

Tabla 7
Series por administradora
(porcentaje)

Administradora	Participación de mercado	Variación anual	Variación mensual	Aporte a la variación anual de la industria
Banchile	6,9	-6,3	0,0	46,4
Banco Internacional	0,7	5,0	0,0	-3,6
BancoEstado	3,7	8,2	1,0	-28,6
Bci	7,5	1,0	0,0	-7,1
BICE	8,7	3,4	-2,8	-28,6
BTG Pactual	5,4	9,4	-1,9	-46,4
Compass Group	0,3	0,0	0,0	0,0
Credicorp Capital	1,9	0,0	1,9	0,0
Itaú	7,0	25,5	3,1	-142,9
Larraín Vial	8,0	15,4	1,8	-107,1
Principal	11,4	0,9	0,0	-10,7
Santander	7,8	-2,7	0,5	21,4
Scotia	7,0	0,5	0,0	-3,6
Security	7,4	-5,4	0,0	42,9
Sura	9,3	-3,7	0,4	35,7
Zurich	6,4	-33,8	0,0	332,1
AGFs no adheridas (*)	0,6	0,0	0,0	0,0

(*) Corresponde a aquellas administradoras que no se adhieren a los principios y códigos de autorregulación de la Asociación. Fuente: Asociación de Fondos Mutuos.

3. Rentabilidades

A continuación, se detalla la rentabilidad nominal de cada una de las categorías de fondos (tabla 8). Cabe señalar que estas se encuentran medidas en pesos chilenos, independiente de la moneda de contabilización del fondo. Por lo tanto, se encuentra incorporada la variación del tipo de cambio.

Tabla 8
Rentabilidad nominal
(porcentaje)

Categoría global	Categoría AFM	30 días			12 meses (1)	YTD (1)
		Menor	Promedio (1)	Mayor		
Accionario	América Latina	-4,86	-2,75	-0,86	-30,76	-35,23
	Asia Emergente	-0,90	0,94	1,54	25,81	16,28
	Asia Pacífico	-1,77	-1,56	-1,48	10,28	4,76
	Brasil	-7,19	-5,14	-4,26	-37,16	-43,42
	Desarrollado	-7,68	-4,35	-3,03	7,76	0,84
	EE.UU	-6,28	-3,77	1,37	19,99	11,87
	Emergente	-0,90	-0,02	1,59	11,78	3,42
	Europa Desarrollado	-8,92	-7,51	-6,78	2,58	-4,69
	Europa Emergente	-10,13	-9,89	-9,77	-21,52	-26,71
	Nacional Large CAP	-5,73	-3,30	-1,82	-24,70	-23,42
	Nacional Otros	-8,75	-7,93	-7,34	-31,08	-23,51
	País	-4,07	-0,37	2,73	18,37	10,19
	Países MILA	-4,02	-1,85	-1,02	-11,55	-12,87
	Sectorial	-4,41	-3,87	-0,79	-10,38	-11,88
Balanceado	Agresivo	-4,17	-2,47	-0,80	1,77	-2,62
	Conservador	-2,91	0,17	1,12	2,30	1,47
	Moderado	-2,23	-0,97	-0,16	1,99	-0,11
Estructurado	Accionario Desarrollado	-	-	-	-	-
	Accionario Emergente	-	-	-	-	-
	No Accionario	-1,36	-0,13	0,87	3,01	2,62
Deuda	< 365 Días Internacional	-48,24	-1,96	-1,36	7,08	4,53
	< 365 Días Nacional, Pesos	-0,05	0,26	0,41	2,27	2,03
	< 365 Días Nacional, UF	0,37	0,58	0,76	3,13	2,49
	< 365 Días Origen Flexible	-	-	-	-	-
	< 90 Días Internacional, Dólar	-1,67	-1,67	-1,62	5,98	3,73
	< 90 Días Internacional, Euro	-	-	-	-	-
	< 90 Días Nacional	-0,04	0,01	0,05	1,02	0,74
	< 90 Días Origen Flexible	-	-	-	-	-
	> 365 Días Internacional, Mercados Emergentes	-2,29	-0,84	0,87	6,67	3,66
	> 365 Días Internacional, Mercados Internacionales	-1,99	-0,95	0,26	4,38	1,94
	> 365 Días Nacional, Pesos	-0,03	0,42	0,79	2,97	3,36
	> 365 Días Nacional, UF < 3 años	0,76	1,01	1,29	3,77	3,61
	> 365 Días Nacional, UF > 5 años	0,96	1,15	1,53	2,48	3,83
	> 365 Días Nacional, UF > 3 años y =<5	0,82	1,12	1,42	2,88	3,35
> 365 Días Origen Flexible	0,00	0,92	1,70	3,62	3,58	
Inversionistas Calificados	Accionario Internacional	-9,84	-4,29	-0,92	7,50	0,07
	Accionario Nacional	-8,27	-6,95	-2,66	-27,03	-22,20
	Títulos de Deuda	-1,62	-0,32	0,09	5,39	3,26

(1) Corresponde al promedio ponderado. Fuente: Asociación de Fondos Mutuos.

4. Anexos

Anexo N° 1: Categorías de fondos

Categorías AAFM	Clasificación
Accionario América Latina	Accionario
Accionario Asia Emergente	
Accionario Asia Pacífico	
Accionario Brasil	
Accionario Desarrollado	
Accionario EE.UU	
Accionario Emergente	
Accionario Europa Desarrollada	
Accionario Europa Emergente	
Accionario Nacional Large CAP	
Accionario Nacional Otros	
Accionario País	
Accionario Países MILA	
Accionario Sectorial	
Balanceado Agresivo	Balanceado
Balanceado Conservador	
Balanceado Moderado	
Deuda < 365 Días Internacional	Deuda
Deuda < 365 Días Nacional, Pesos	
Deuda < 365 Días Nacional, U.F.	
Deuda < 365 Días Origen Flexible	
Deuda < 90 Días Internacional, Dólar	
Deuda < 90 Días Internacional, Euro	
Deuda < 90 Días Nacional	
Deuda <90 Días Origen Flexible	
Deuda > 365 Días Internacional, Inversión en Mercados Eme	
Deuda > 365 Días Internacional, Inversión en Mercados Int	
Deuda > 365 Días Nacional, Pesos	
Deuda > 365 Días Nacional, UF <= 3 años	
Deuda > 365 Días Nacional, UF > 5 años	
Deuda > 365 Días Nacional, UF > 3 años y =<5	
Deuda > 365 Días Origen Flexible	
Estructurado Accionario Desarrollado	Estructurado
Estructurado Accionario Emergente	
Estructurado No Accionario	
Inversionistas Calificados Accionario Nacional	Inversionista calificado
Inversionistas Calificados Accionario Internacional	
Inversionistas Calificados Títulos de Deuda	
Otros (*)	Otros

(*) Corresponde a fondos sin clasificar y/o que han sido creados recientemente, o bien que han variado su política efectiva de inversión durante el periodo de comparación. Fuente: Asociación de Fondos Mutuos.

Anexo N° 2:

Crecimiento por categoría

(porcentaje)

	Var. anual	Aporte a la variación anual de la	Var. anual	Aporte a la variación	Var. anual	Aporte a la variación anual de la industria
Accionario América Latina	-25,0	-1,0	-20,8	67,7	-7,2	25,0
Accionario Asia Emergente	173,6	9,0	18,5	-43,7	-7,5	25,0
Accionario Asia Pacífico	258,7	0,4	-27,7	6,8	-20,0	3,6
Accionario Brasil	-14,2	-0,1	22,5	-5,8	7,4	-7,1
Accionario Desarrollado	17,4	1,3	11,5	-28,9	0,0	0,0
Accionario EE.UU	40,1	7,8	15,0	-74,6	-5,3	21,4
Accionario Emergente	7,5	0,2	-28,1	64,4	-6,3	17,9
Accionario Europa Desarrollado	55,3	2,2	-6,4	11,4	-12,5	32,1
Accionario Europa Emergente	17,7	0,03	-4,7	1,3	0,0	0,0
Accionario Nacional Large CAP	-41,7	-10,8	-11,5	126,3	-3,1	21,4
Accionario Nacional Otros	-62,0	-0,9	-14,0	12,9	2,9	-3,6
Accionario País	107,2	0,5	-37,2	20,0	-4,0	7,1
Accionario Países MILA	-11,15	-0,02	45,9	-18,8	-25,0	28,6
Accionario Sectorial	-15,5	0,0	-3,4	0,4	-27,8	17,9
Accionario	12,0	8,7	-4,5	139,4	-5,7	189,3
Balanceado Agresivo	28,2	5,9	23,6	-390,0	-2,9	25,0
Balanceado Conservador	28,2	16,4	8,4	-309,7	9,7	-64,3
Balanceado Moderado	44,1	18,0	19,5	-318,8	0,9	-7,1
Balanceado	33,6	40,2	14,6	-1018,5	2,0	-46,4
Estructurado Accionario Desarrollado (1)	N/A	0,0	N/A	0,0	N/A	0,0
Estructurado Accionario Emergente (1)	N/A	0,0	N/A	0,0	N/A	0,0
Estructurado No Accionario	-7,7	-0,4	-8,8	7,7	0,0	0,0
Estructurado	-7,7	-0,4	-8,8	7,7	0,0	0,0
Deuda < 365 Días Internacional	242,1	4,7	117,9	-40,3	14,3	-7,1
Deuda < 365 Días Nacional, Pesos	18,2	10,4	-3,2	97,1	-0,8	3,6
Deuda < 365 Días Nacional, UF	22,8	2,7	-3,3	11,6	8,9	-14,3
Deuda < 365 Días Origen Flexible (1)	N/A	0,0	N/A	0,0	N/A	0,0
Deuda < 90 Días Internacional, Dólar	140,9	61,5	18,1	-126,2	6,0	-10,7
Deuda < 90 Días Internacional, Euro (1)	N/A	0,0	N/A	0,0	N/A	0,0
Deuda < 90 Días Nacional	25,5	104,9	3,3	-375,5	-1,9	14,3
Deuda < 90 Días Origen Flexible (1)	N/A	-0,1	N/A	0,31	N/A	17,9
Deuda > 365 Días Internacional, Mercados Emergentes	26,9	2,6	-5,6	11,6	-9,5	39,3
Deuda > 365 Días Internacional, Mercados Internacional	135,1	7,7	21,7	-20,9	68,2	-107,1
Deuda > 365 Días Nacional, Pesos	-33,3	-9,0	-19,7	265,0	-9,8	42,9
Deuda > 365 Días Nacional, UF < 3 años	-23,6	-23,6	-17,3	415,6	-12,2	50,0
Deuda > 365 Días Nacional, UF > 5 años	-35,7	-11,1	-50,2	324,8	10,0	-21,4
Deuda > 365 Días Nacional, UF > 3 años y =<5	-44,9	-65,2	-28,3	935,8	-9,6	42,9
Deuda > 365 Días Origen Flexible	-40,0	-38,7	-19,9	196,8	1,4	-7,1
Deuda	5,0	47,0	-6,9	1695,7	-1,0	42,9
Inversionistas Calificados Accionario Internacional	10,5	0,1	-60,5	6,6	-9,1	3,6
Inversionistas Calificados Accionario Nacional	-54,8	-4,1	-31,9	5,7	3,2	-3,6
Inversionistas Calificados Títulos de Deuda	11,2	0,5	51,9	-5,5	-28,9	46,4
Inversionista calificado	-26,7	-3,5	-17,2	6,8	-14,9	46,4

(1) A octubre de 2020 no se registraron fondos mutuos de la categoría. Fuente: Asociación de Fondos Mutuos.

Anexo N° 3:
Patrimonio por categoría

(millones de pesos)

	Octubre 2018	Octubre 2019	Octubre 2020
Accionario América Latina	148.339	154.731	115.995
Accionario Asia Emergente	190.191	209.739	573.943
Accionario Asia Pacífico	13.941	6.196	22.223
Accionario Brasil	23.848	30.784	26.409
Accionario Desarrollado	312.544	296.907	348.649
Accionario EE.UU	742.194	787.775	1.103.463
Accionario Emergente	170.588	132.968	142.898
Accionario Europa Desarrollado	197.920	159.458	247.582
Accionario Europa Emergente	7.449	6.462	7.604
Accionario Nacional Large CAP	1.346.193	1.047.414	610.650
Accionario Nacional Otros	-	56.335	21.426
Accionario Nacional Small & Mid CAP (1)	103.869	-	-
Accionario País	25.822	18.268	37.850
Accionario Países MILA	14.777	8.982	7.980
Accionario Sectorial	22.188	3.924	3.316
Accionario	3.319.862	2.919.942	3.269.987
Balanceado Agresivo	877.976	846.467	1.085.084
Balanceado Conservador	1.430.956	2.348.804	3.010.582
Balanceado Moderado	1.259.978	1.648.461	2.375.215
Balanceado	3.568.910	4.843.731	6.470.881
Estructurado Accionario Desarrollado	-	-	-
Estructurado Accionario Emergente	21.048	-	-
Estructurado No Accionario	157.003	227.545	209.924
Estructurado	178.051	227.545	209.924
Deuda < 365 Días Internacional	49.361	79.380	271.524
Deuda < 365 Días Nacional (1)	2.681.232	-	-
Deuda < 365 Días Nacional, Pesos	-	2.317.892	2.738.656
Deuda < 365 Días Nacional, UF	-	486.351	597.295
Deuda < 365 Días Origen Flexible	-	-	-
Deuda < 90 Días Internacional, Dólar	1.771.759	1.765.845	4.254.079
Deuda < 90 Días Internacional, Euro	-	-	-
Deuda < 90 Días Nacional	14.126.425	16.658.771	20.901.899
Deuda < 90 Días Origen Flexible	-	2.194	-
Deuda > 365 Días Internacional, Mercados Emergen	386.282	392.670	498.168
Deuda > 365 Días Internacional, Mercados Interna	359.409	230.812	542.743
Deuda > 365 Días Nacional, Pesos	973.746	1.092.654	728.794
Deuda > 365 Días Nacional, UF <= 3 años	3.286.404	4.036.060	3.081.851
Deuda > 365 Días Nacional, UF > 3 años (1)	4.424.973	-	-
Deuda > 365 Días Nacional, UF > 5 años	-	1.260.148	810.408
Deuda > 365 Días Nacional, UF > 3 años y =<5	-	5.876.069	3.238.432
Deuda > 365 Días Origen Flexible	2.745.008	3.914.433	2.349.943
Deuda	30.804.600	38.113.278	40.013.790
Inversionistas Calificados Accionario Internacio	33.351	29.557	32.674
Inversionistas Calificados Accionario Nacional	322.368	300.868	135.912
Inversionistas Calificados Títulos de Deuda	214.678	194.779	216.561
Inversionista calificado	570.398	525.204	385.147
Otros (2)	68.117	127.145	453.146

(1) Categoría eliminada en la clasificación de fondos para el 2019 y 2020. (2) Corresponde a fondos sin clasificar y/o que han sido creados recientemente, o bien que han variado su política efectiva de inversión durante el período de comparación. Fuente: Asociación de Fondos Mutuos.

Anexo N° 4:

Participación en el total de la industria

(porcentaje)

	Patrimonio	Partícipes	Series
Accionario América Latina	0,2	0,7	3,2
Accionario Asia Emergente	1,1	0,8	3,0
Accionario Asia Pacífico	0,04	0,05	0,1
Accionario Brasil	0,1	0,1	1,0
Accionario Desarrollado	0,7	0,8	3,4
Accionario EE.UU	2,2	1,6	3,8
Accionario Emergente	0,3	0,5	2,6
Accionario Europa Desarrollado	0,5	0,5	2,2
Accionario Europa Emergente	0,01	0,1	0,4
Accionario Nacional Large CAP	1,2	2,8	6,6
Accionario Nacional Otros	0,0	0,2	1,3
Accionario País	0,1	0,1	1,7
Accionario Países MILA	0,02	0,2	0,8
Accionario Sectorial	0,01	0,0	0,5
Accionario	6,4	8,4	30,8
Balanceado Agresivo	2,1	5,8	8,2
Balanceado Conservador	5,9	11,4	7,2
Balanceado Moderado	4,7	5,6	7,6
Balanceado	12,7	22,9	23,0
Estructurado Accionario Desarrollado	-	-	-
Estructurado Accionario Emergente	-	-	-
Estructurado No Accionario	0,4	0,2	0,3
Estructurado	0,4	0,2	0,3
Deuda < 365 Días Internacional	0,5	0,2	0,6
Deuda < 365 Días Nacional, Pesos	5,4	8,5	4,2
Deuda < 365 Días Nacional, UF	1,2	1,0	1,7
Deuda < 365 Días Origen Flexible	-	-	-
Deuda < 90 Días Internacional, Dólar	8,4	2,4	1,9
Deuda < 90 Días Nacional	41,1	34,1	7,3
Deuda < 90 Días Origen Flexible	-	-	-
Deuda > 365 Días Internacional, Mercados Emergentes	1,0	0,6	3,7
Deuda > 365 Días Internacional, Mercados Internaciona	1,1	0,3	2,6
Deuda > 365 Días Nacional, Pesos	1,4	3,1	3,9
Deuda > 365 Días Nacional, UF < 3 años	6,1	5,7	3,6
Deuda > 365 Días Nacional, UF > 5 años	1,6	0,9	2,3
Deuda > 365 Días Nacional, UF > 3 años y =<5	6,4	6,8	4,0
Deuda > 365 Días Origen Flexible	4,6	2,3	5,0
Deuda	78,8	65,7	40,8
Inversionistas Calificados Accionario Internacional	0,1	0,01	0,4
Inversionistas Calificados Accionario Nacional	0,3	0,03	1,1
Inversionistas Calificados Títulos de Deuda	0,4	0,05	1,1
Inversionista calificado	0,8	0,1	2,6
Otros (1)	0,9	2,7	2,5

(1) Corresponde a fondos sin clasificar y/o que han sido creados recientemente, o bien que han variado su política

Anexo N° 5:

Participación en el total de la categoría

(porcentaje)

	Patrimonio	Partícipes	Series
Accionario América Latina	3,5	8,7	10,3
Accionario Asia Emergente	17,6	9,5	9,9
Accionario Asia Pacífico	0,7	0,6	0,5
Accionario Brasil	0,8	1,1	3,3
Accionario Desarrollado	10,7	9,5	11,1
Accionario EE.UU	33,7	19,4	12,4
Accionario Emergente	4,4	5,6	8,5
Accionario Europa Desarrollado	7,6	5,7	7,2
Accionario Europa Emergente	0,2	0,9	1,4
Accionario Nacional Large CAP	18,7	32,9	21,5
Accionario Nacional Otros	0,7	2,7	4,1
Accionario País	1,2	1,1	5,5
Accionario Países MILA	0,2	2,0	2,8
Accionario Sectorial	0,1	0,3	1,5
Balanceado Agresivo	16,8	25,5	35,6
Balanceado Conservador	46,5	50,0	31,3
Balanceado Moderado	36,7	24,4	33,1
Estructurado Accionario Desarrollado	-	-	-
Estructurado Accionario Emergente	-	-	-
Estructurado No Accionario	100,0	100,0	100,0
Deuda < 365 Días Internacional	0,7	0,3	1,4
Deuda < 365 Días Nacional, Pesos	6,8	12,9	10,4
Deuda < 365 Días Nacional, UF	1,5	1,5	4,2
Deuda < 365 Días Origen Flexible	-	-	-
Deuda < 90 Días Internacional, Dólar	10,6	3,6	4,6
Deuda < 90 Días Nacional	52,2	51,8	17,9
Deuda < 90 Días Origen Flexible	-	-	-
Deuda > 365 Días Internacional, Mercados Emergen	1,2	0,8	9,1
Deuda > 365 Días Internacional, Mercados Intern	1,4	0,5	6,4
Deuda > 365 Días Nacional, Pesos	1,8	4,7	9,5
Deuda > 365 Días Nacional, UF < 3 años	7,7	8,6	8,8
Deuda > 365 Días Nacional, UF > 5 años	2,0	1,4	5,7
Deuda > 365 Días Nacional, UF > 3 años y =<5	8,1	10,3	9,8
Deuda > 365 Días Origen Flexible	5,9	3,5	12,2
Inversionistas Calificados Accionario Internaci	8,5	13,2	13,5
Inversionistas Calificados Accionario Nacional	35,3	37,3	43,2
Inversionistas Calificados Títulos de Deuda	56,2	49,5	43,2

Fuente: Asociación de Fondos Mutuos.

Anexo N° 6:

Patrimonio por administradora

(millones de pesos)

	Octubre 2018	Octubre 2019	Octubre 2020
Banchile	7.634.605	10.469.866	11.911.778
Banco Internacional	-	132.921	136.933
BancoEstado	2.887.885	3.484.302	3.320.487
Bci	5.164.719	6.407.617	7.221.961
BICE	2.001.628	2.141.762	2.703.860
BTG Pactual	1.011.547	1.069.776	1.255.486
Compass Group	99.026	108.947	91.731
Credicorp Capital	382.817	343.142	366.624
Itaú	1.983.382	2.371.010	2.321.952
Larraín Vial	2.670.908	2.853.514	3.015.916
Principal	1.455.933	1.721.495	1.732.128
Santander	5.781.923	7.716.114	8.754.258
Scotia	2.439.134	2.506.249	2.795.596
Security	2.666.725	2.787.276	2.729.784
Sura	1.464.590	1.722.388	1.378.988
Zurich	845.438	877.298	871.893
AGFs no adheridas (*)	19.678	43.168	193.499
Total	38.509.938	46.756.845	50.802.875

(*) Corresponde a aquellas administradoras que no se adhieren a los principios y códigos de autorregulación de la Asociación. Fuente: Asociación de Fondos Mutuos.