



# **ASOCIACIÓN DE ADMINISTRADORAS DE FONDOS MUTUOS DE CHILE**

## **Informe de Ahorro Previsional Voluntario en Fondos Mutuos**

**Cifras a enero de 2020**

## **1. Recursos de APV**

Actualmente existen herramientas complementarias al ahorro previsional obligatorio que permiten aumentar el monto de jubilación, tales como: el Ahorro Previsional Voluntario (APV) y el Ahorro Previsional Voluntario Colectivo (APVC).

Los depósitos de APV son aquellos que realiza el empleado en forma periódica y no constituyen remuneración para fines tributarios, con un tope exento de 50 UF mensuales (600 UF anuales), pudiendo realizarse a través de depósitos de ahorro previsional voluntario, o bien mediante depósitos convenidos. Estos últimos, son aquellos que realiza el empleador por cuenta del empleado, y a diferencia de los depósitos en APV están destinados exclusivamente para la pensión no pudiendo realizar rescates durante la vida laboral. A partir de enero de 2011 estos instrumentos cuentan con un límite de 900 UF.

Los depósitos de APVC también consisten en ahorros voluntarios realizados por los trabajadores, pero a diferencia de los de APV son complementados por los empleadores. Así, se realiza un acuerdo entre el empleador y una institución autorizada para administrar los fondos de APVC, el cual posteriormente es suscrito por el empleador en representación de los trabajadores adheridos al respectivo plan.

## **2. Comentarios y cifras**

La siguiente sección detalla las cifras APV en la industria de fondos mutuos de Chile<sup>1</sup>. Ello, de acuerdo la categorización según estrategias efectivas de inversión, las cuales se encuentran definidas en la Circular N° 7 para el año 2020 de la Asociación de Administradoras de Fondos Mutuos de Chile (AAFMC) (anexo 1).

El patrimonio promedio efectivo total administrado por la industria de fondos mutuos en APV<sup>2</sup>, a enero de 2020 fue \$2.711<sup>3</sup> mil millones (US\$3.508 millones), lo cual se tradujo en un aumento de 12% respecto al mismo periodo del año anterior (tabla 1). Con relación al número de partícipes que ahorran bajo el concepto de APV, estos alcanzaron los 556.758 (20% anual) (tabla 2). Por su parte, el número de series de fondos APV disponibles en la industria correspondió a 681<sup>4</sup> (tabla 3). Respecto a otros actores que ofrecen APV, la industria de fondos mutuos registró una participación de mercado de 33% al tercer trimestre del 2019 (gráfico 1).

---

<sup>1</sup> La información de enero de 2020 fue descargada el 17 de febrero del mismo año.

<sup>2</sup> Las administradoras de fondos mutuos pueden administrar el patrimonio vía cuentas propias y/o cuentas ómnibus, las cuales no son directamente comercializadas por la administradora de fondos mutuos, sino que por un agente colocador externo. En este informe las cifras correspondientes al patrimonio total administrado por la industria de fondos mutuos incluyen cuentas ómnibus.

<sup>3</sup> El total del patrimonio administrado bajo el concepto APV en la industria de fondos mutuos correspondió a 5,8% del total.

<sup>4</sup> Para efectos de cálculo se contabilizan aquellas series con un número de partícipes mayor que cero.

**Tabla 1**  
**Patrimonio total administrado**

	Patrimonio (millones de pesos)	Participación de mercado	Var. mensual	Var. anual
			(porcentaje)	
Accionario	504.072	18,6	3,7	6,0
Balanceado	1.184.224	43,7	6,8	33,2
Deuda	1.013.882	37,4	-2,5	-3,2
Inv. calificado	4.481	0,2	1,4	-31,6
Otros (1)	4.097	0,15	N/A	N/A
<b>Total</b>	<b>2.710.756</b>	<b>100</b>	<b>2,6</b>	<b>12,1</b>

**Tabla 2**  
**Participes**

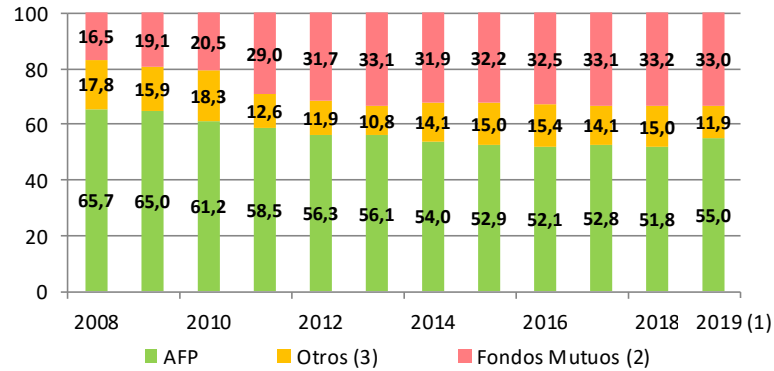
	Participes	Participación de mercado	Var. mensual	Var. anual
			(porcentaje)	
Accionario	54.598	9,8	-0,1	-8,0
Balanceado	368.698	66,2	0,6	37,8
Deuda	131.318	23,6	-1,0	-4,4
Inv. calificado	121	0,02	-1,8	-19,7
Otros (1)	2.023	0,36	N/A	N/A
<b>Total</b>	<b>556.758</b>	<b>100</b>	<b>0,2</b>	<b>19,9</b>

**Tabla 3**  
**Series**

	Series	Participación de mercado	Var. mensual	Var. anual
			(porcentaje)	
Accionario	223	32,7	0,0	1,4
Balanceado	208	30,5	0,0	7,2
Deuda	232	34,1	-0,9	-3,3
Inv. calificado	13	1,9	0,0	0,0
Otros (1)	5	0,7	N/A	N/A
<b>Total</b>	<b>681</b>	<b>100</b>	<b>-0,1</b>	<b>1,6</b>

(1) Corresponde a fondos sin clasificar y/o que han sido creados recientemente, o bien que han variado su política efectiva de inversión durante el período de comparación. Fuente: Asociación de Administradoras de Fondos Mutuos.

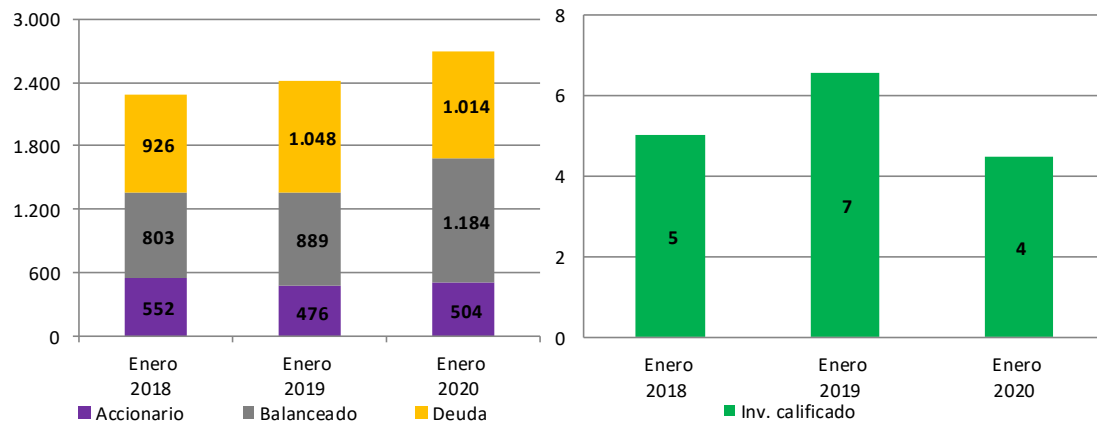
**Gráfico 1**  
**Participación de mercado en APV (1)**  
(porcentaje)



(1) Datos al tercer trimestre de cada año. (2) Incluye cuentas ómnibus. (3) Compañías de seguro, fondos para la vivienda, bancos y corredores de bolsa, descontado cuentas ómnibus. Fuentes: AAFM, CMF, SBI y SP.

Con relación a la estructura de la industria, es posible observar que la mayoría de los recursos se concentró en la categoría deuda y balanceado (gráfico 2), destacando en esta última el aumento registrado en la subcategoría Conservador y Moderado (58 y 36% anual, respectivamente) (gráfico 3). Por su parte, en la categoría accionario respecto a enero de 2019, resaltó un aumento del patrimonio en la subcategoría EE. UU (gráficos 4 y 5).

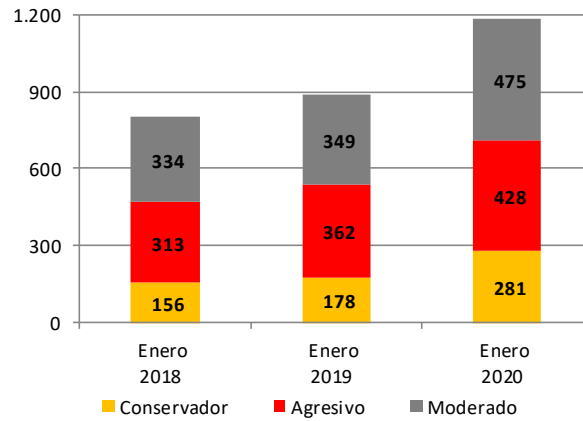
**Gráfico 2**  
**Fondos mutuos-APV**  
(miles de millones de pesos)



(\*) Corresponde a fondos sin clasificar y/o que han sido creados recientemente, o bien que han variado su política efectiva de inversión durante el período de comparación. Fuente: Asociación de Administradoras de Fondos Mutuos.

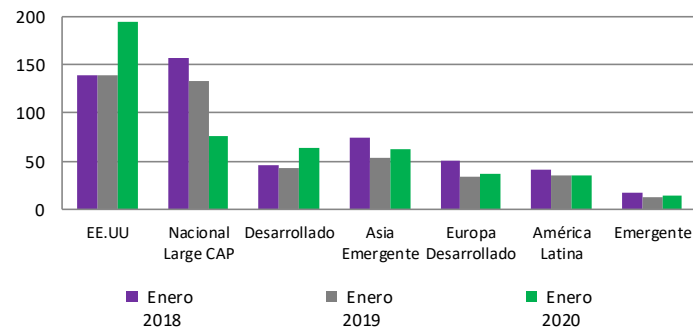
Fuente: Asociación de Administradoras de Fondos Mutuos.

**Gráfico 3**  
**Fondos mutuos balanceados-APV**  
(miles de millones de pesos)



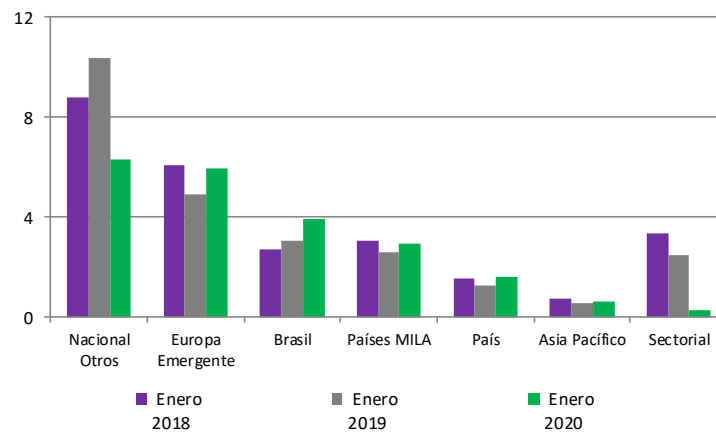
Fuente: Asociación de Administradoras de Fondos Mutuos.

**Gráfico 4**  
**Fondos mutuos accionarios-APV**  
(miles de millones de pesos)



Fuente: Asociación de Administradoras de Fondos Mutuos.

**Gráfico 5**  
**Fondos mutuos accionarios-APV**  
(miles de millones de pesos)



Fuente: Asociación de Administradoras de Fondos Mutuos.

### 3. Recursos APV por administradoras

A enero de 2020, el patrimonio administrado en la industria de fondos mutuos en APV se distribuyó en 16 administradoras (tablas 4, 5 y 6) (ver anexo 6).

**Tabla 4**  
**Patrimonio por administradora**

	Patrimonio (millones de pesos)	Participación de mercado	Var. anual	Var. mensual
			(porcentaje)	
Banchile	223.844	8,3	20,1	4,2
BancoEstado	57.744	2,1	71,8	3,8
Bci	152.811	5,6	5,6	1,7
BICE	162.242	6,0	16,9	3,9
BTG Pactual	44.893	1,7	-6,8	1,6
Credicorp Capital	2.716	0,1	-14,9	2,3
Fintual	3.550	0,1	5.740,03	36,4
Itaú	25.160	0,9	16,1	4,6
Larraín Vial	498.094	18,4	14,6	3,4
Principal	661.689	24,4	14,9	3,4
Santander	81.085	3,0	2,7	1,6
Scotia	15.568	0,6	-5,4	3,0
Security	125.289	4,6	7,4	1,7
Sura	583.514	21,5	4,7	0,1
Zurich	20.258	0,7	15,3	4,5
Zurich Asset Management	52.302	1,9	15,9	6,0

Fuente: Asociación de Administradoras de Fondos Mutuos.

**Tabla 5**  
**Participes por administradora**

	Participes	Participación de mercado	Var. anual	Var. mensual
			(porcentaje)	
Banchile	14.018	2,5	2,1	1,1
BancoEstado	338.703	60,8	36,2	0,1
Bci	9.125	1,6	-8,0	-0,3
BICE	4.945	0,9	6,8	1,9
BTG Pactual	2.538	0,5	-7,0	-0,8
Credicorp Capital	225	0,0	-3,2	0,2
Fintual	1.982	0,4	2.424,3	27,0
Itaú	2.278	0,4	-6,2	0,1
Larraín Vial	10.883	2,0	-4,7	0,1
Principal	95.634	17,2	4,5	0,2
Santander	8.338	1,5	-4,4	0,0
Scotia	4.742	0,9	-9,7	-0,7
Security	12.000	2,2	-0,7	1,1
Sura	39.210	7,0	-3,0	0,3
Zurich	2.015	0,4	-4,8	1,3
Zurich Asset Management	10.123	1,8	-3,2	-0,3

Fuente: Asociación de Administradoras de Fondos Mutuos.

**Tabla 6**  
**Series por administradora**

	Series	Participación de mercado	Var. anual	Var. mensual
		(porcentaje)		
Banchile	53	7,8	3,9	-3,6
BancoEstado	14	2,1	27,3	0,0
Bci	30	4,4	-3,2	0,0
BICE	73	10,7	1,4	1,4
BTG Pactual	34	5,0	6,3	0,0
Credicorp Capital	7	1,0	0,0	0,0
Fintual	3	0,4	0,0	0,0
Itaú	19	2,8	18,8	0,0
Larraín Vial	39	5,7	0,0	0,0
Principal	164	24,1	3,8	0,0
Santander	32	4,7	-3,0	0,0
Scotia	28	4,1	0,0	0,0
Security	33	4,8	0,0	0,0
Sura	81	11,9	-3,6	0,0
Zurich	39	5,7	-2,5	0,0
Zurich Asset Management	32	4,7	0,0	0,0

Fuente: Asociación de Administradoras de Fondos Mutuos.

## 4. Anexos

### Anexo N° 1: Categorización de fondos

Categorías AAFM	Clasificación
Accionario América Latina	Accionario
Accionario Asia Emergente	
Accionario Asia Pacífico	
Accionario Brasil	
Accionario Desarrollado	
Accionario EE.UU	
Accionario Emergente	
Accionario Europa Desarrollada	
Accionario Europa Emergente	
Accionario Nacional Large CAP	
Accionario Nacional Otros	
Accionario País	
Accionario Países MILA	
Accionario Sectorial	
Balanceado Agresivo	Balanceado
Balanceado Conservador	
Balanceado Moderado	
Deuda < 365 Días Internacional	Deuda
Deuda < 365 Días Nacional, Pesos	
Deuda < 365 Días Nacional, UF	
Deuda < 365 Días Origen Flexible	
Deuda < 90 Días Internacional, Dólar	
Deuda < 90 Días Internacional, Euro	
Deuda < 90 Días Nacional	
Deuda < 90 Días Origen Flexible	
Deuda > 365 Días Internacional, Inversión en Mercados Emergentes	
Deuda > 365 Días Internacional, Inversión en Mercados Internacionales	
Deuda > 365 Días Nacional, Pesos	
Deuda > 365 Días Nacional, UF <= 3 años	
Deuda > 365 Días Nacional, UF > 5 años	
Deuda > 365 Días Nacional, UF > 3 años y =<5	
Deuda > 365 Días Origen Flexible	
Estructurado Accionario Desarrollado	
Estructurado Accionario Emergente	
Estructurado No Accionario	
Inversionistas Calificados Accionario Nacional	Inversionista calificado
Inversionistas Calificados Accionario Internacional	
Inversionistas Calificados Títulos de Deuda	
Otros (*)	Otros

(\*) Corresponde a fondos sin clasificar y/o que han sido creados recientemente, o bien que han variado su política efectiva de inversión durante el período de comparación. Fuente: Asociación de Administradoras de Fondos Mutuos.



**Anexo N° 2:**

**Participación en el total de la industria por categoría AAFM**

(porcentaje)

	Patrimonio	Partícipes	Series
Accionario América Latina	1,3	1,2	3,2
Accionario Asia Emergente	2,3	1,0	3,7
Accionario Asia Pacífico	0,02	0,03	0,1
Accionario Brasil	0,1	0,0	1,0
Accionario Desarrollado	2,3	1,1	3,1
Accionario EE.UU	7,2	1,7	4,1
Accionario Emergente	0,6	0,5	2,5
Accionario Europa Desarrollado	1,4	0,7	2,9
Accionario Europa Emergente	0,2	0,2	0,9
Accionario Nacional Large CAP	2,8	3,0	6,2
Accionario Nacional Otros	0,2	0,2	1,5
Accionario País	0,1	0,03	1,8
Accionario Países MILA	0,1	0,1	1,2
Accionario Sectorial	0,01	0,0	0,6
<b>Accionario</b>	<b>18,6</b>	<b>9,8</b>	<b>32,7</b>
Balanceado Agresivo	15,8	18,0	11,7
Balanceado Conservador	10,4	36,3	8,1
Balanceado Moderado	17,5	11,9	10,7
<b>Balanceado</b>	<b>43,7</b>	<b>66,2</b>	<b>30,5</b>
Deuda < 365 Días Internacional	0,01	0,003	0,3
Deuda < 365 Días Nacional, Pesos	2,8	8,1	4,3
Deuda < 365 Días Nacional, UF	0,1	0,4	1,2
Deuda < 365 Días Origen Flexible	-	-	-
Deuda < 90 Días Internacional, Dólar	0,1	0,02	0,4
Deuda < 90 Días Nacional	4,7	1,7	5,0
Deuda < 90 Días Origen Flexible	-	-	-
Deuda > 365 Días Internacional, Mercados Emergentes	0,7	0,6	2,1
Deuda > 365 Días Internacional, Mercados Internacionales	0,7	0,3	1,3
Deuda > 365 Días Nacional, Pesos	1,7	1,7	3,8
Deuda > 365 Días Nacional, UF < 3 años	4,1	4,3	4,3
Deuda > 365 Días Nacional, UF > 5 años	2,0	0,9	2,5
Deuda > 365 Días Nacional, UF > 3 años y =<5	13,2	4,3	4,6
Deuda > 365 Días Origen Flexible	7,2	1,2	4,4
<b>Deuda</b>	<b>37,4</b>	<b>23,6</b>	<b>34,1</b>
Inversionistas Calificados Accionario Internacional	0,004	0,002	0,1
Inversionistas Calificados Accionario Nacional	0,1	0,01	1,2
Inversionistas Calificados Títulos de Deuda	0,02	0,01	0,6
<b>Inversionista calificado</b>	<b>0,2</b>	<b>0,02</b>	<b>1,9</b>
<b>Otros (1)</b>	<b>0,2</b>	<b>0,4</b>	<b>0,7</b>

(1) Corresponde a fondos sin clasificar y/o que han sido creados recientemente, o bien que han variado su política efectiva de inversión durante el período de comparación. Fuente: Asociación de Administradoras de Fondos Mutuos.

### Anexo N° 3:

#### Participación en el total de la categoría

(porcentaje)

	Patrimonio	Participes	Series
Accionario América Latina	6,9	12,2	9,9
Accionario Asia Emergente	12,3	10,5	11,2
Accionario Asia Pacífico	0,1	0,3	0,4
Accionario Brasil	0,8	0,5	3,1
Accionario Desarrollado	12,6	11,0	9,4
Accionario EE.UU	38,5	17,4	12,6
Accionario Emergente	3,0	4,9	7,6
Accionario Europa Desarrollado	7,3	7,0	9,0
Accionario Europa Emergente	1,2	2,5	2,7
Accionario Nacional Large CAP	15,1	30,1	18,8
Accionario Nacional Otros	1,3	2,4	4,5
Accionario País	0,3	0,3	5,4
Accionario Países MILA	0,6	0,7	3,6
Accionario Sectorial	0,1	0,2	1,8
<b>Balanceado Agresivo</b>	<b>36,2</b>	<b>27,2</b>	<b>38,5</b>
<b>Balanceado Conservador</b>	<b>23,7</b>	<b>54,9</b>	<b>26,4</b>
<b>Balanceado Moderado</b>	<b>40,1</b>	<b>17,9</b>	<b>35,1</b>
<b>Deuda &lt; 365 Días Internacional</b>	<b>0,0</b>	<b>0,01</b>	<b>0,9</b>
<b>Deuda &lt; 365 Días Nacional, Pesos</b>	<b>7,4</b>	<b>34,4</b>	<b>12,5</b>
<b>Deuda &lt; 365 Días Nacional, UF</b>	<b>0,3</b>	<b>1,6</b>	<b>3,4</b>
<b>Deuda &lt; 365 Días Origen Flexible</b>	<b>-</b>	<b>-</b>	<b>-</b>
<b>Deuda &lt; 90 Días Internacional, Dólar</b>	<b>0,27</b>	<b>0,07</b>	<b>1,3</b>
<b>Deuda &lt; 90 Días Nacional</b>	<b>12,6</b>	<b>7,3</b>	<b>14,7</b>
<b>Deuda &lt; 90 Días Origen Flexible</b>	<b>-</b>	<b>-</b>	<b>-</b>
<b>Deuda &gt; 365 Días Internacional, Mercados Emergentes</b>	<b>1,8</b>	<b>2,7</b>	<b>6,0</b>
<b>Deuda &gt; 365 Días Internacional, Mercados Internacionales</b>	<b>2,0</b>	<b>1,19</b>	<b>3,9</b>
<b>Deuda &gt; 365 Días Nacional, Pesos</b>	<b>4,7</b>	<b>7,2</b>	<b>11,2</b>
<b>Deuda &gt; 365 Días Nacional, UF &lt; 3 años</b>	<b>11,1</b>	<b>18,4</b>	<b>12,5</b>
<b>Deuda &gt; 365 Días Nacional, UF &gt; 5 años</b>	<b>5,4</b>	<b>3,6</b>	<b>7,3</b>
<b>Deuda &gt; 365 Días Nacional, UF &gt; 3 años y =&lt;5</b>	<b>35,3</b>	<b>18,4</b>	<b>13,4</b>
<b>Deuda &gt; 365 Días Origen Flexible</b>	<b>19,2</b>	<b>5,0</b>	<b>12,9</b>
<b>Inversionistas Calificados Accionario Internacional</b>	<b>2,6</b>	<b>8,3</b>	<b>7,7</b>
<b>Inversionistas Calificados Accionario Nacional</b>	<b>86,1</b>	<b>60,1</b>	<b>61,5</b>
<b>Inversionistas Calificados Títulos de Deuda</b>	<b>11,3</b>	<b>31,6</b>	<b>30,8</b>

Fuente: Asociación de Administradoras de Fondos Mutuos.

Anexo N° 4:

Crecimiento por categoría AAFM

(porcentaje)

	Patrimonio		Participes		Series	
	Var. anual	Aporte al crecimiento anual de la industria	Var. anual	Aporte al crecimiento anual de la industria	Var. anual	Aporte al crecimiento anual de la industria
Accionario América Latina	-0,6	-0,1	-8,9	-0,7	-4,3	-16,7
Accionario Asia Emergente	14,8	2,7	-8,3	-0,6	0,0	0,0
Accionario Asia Pacifico	5,7	0,0	-7,3	-0,02	0,0	0,0
Accionario Brasil	28,5	0,3	-3,2	0,0	16,7	16,7
Accionario Desarrollado	50,0	7,2	-2,5	-0,2	5,0	16,7
Accionario EE.UU	39,9	19,0	-4,3	-0,5	3,7	16,7
Accionario Emergente	15,7	0,7	-7,1	-0,2	0,0	0,0
Accionario Europa Desarrollado	8,7	1,0	-11,6	-0,5	0,0	0,0
Accionario Europa Emergente	22,0	0,4	-10,3	-0,2	0,0	0,0
Accionario Nacional Large CAP	-42,8	-19,6	-8,0	-1,6	-4,5	-33,3
Accionario Nacional Otros	-39,3	-1,4	10,6	0,1	25,0	33,3
Accionario País	27,6	0,1	-7,5	-0,01	9,1	16,7
Accionario Países MILA	14,1	0,1	9,0	0,0	14,3	16,7
Accionario Sectorial	-88,0	-0,7	-88,7	-0,9	-20,0	-16,7
<b>Accionario</b>	<b>6,0</b>	<b>9,7</b>	<b>-8,0</b>	<b>-5,2</b>	<b>1,4</b>	<b>50,0</b>
Balanceado Agresivo	18,2	22,6	33,5	27,3	3,9	50,0
Balanceado Conservador	57,8	35,3	46,3	69,4	10,0	83,3
Balanceado Moderado	36,2	43,3	22,1	13,0	9,0	100,0
<b>Balanceado</b>	<b>33,2</b>	<b>101,2</b>	<b>37,8</b>	<b>109,6</b>	<b>7,2</b>	<b>233,3</b>
Deuda < 365 Días Internacional	-51,5	-0,1	-37,4	-0,009	0,0	0,0
Deuda < 365 Días Nacional, Pesos	13,0	3,0	-6,2	-3,2	0,0	0,0
Deuda < 365 Días Nacional, UF	18,5	0,2	-4,6	-0,1	-11,1	-16,7
Deuda < 90 Días Internacional, Dólar	450,3	0,8	53,3	0,04	0,0	0,0
Deuda < 90 Días Nacional	59,6	16,3	4,9	0,48	0,0	0,0
Deuda < 90 Días Origen Flexible (1)	N/A	-0,02	N/A	-0,01	N/A	-16,7
Deuda > 365 Días Internacional, Mercados Emergentes	51,6	2,1	-1,1	-0,04	-17,6	-50,0
Deuda > 365 Días Internacional, Mercados Internacionales	19,2	1,1	-9,1	-0,2	12,5	16,7
Deuda > 365 Días Nacional, Pesos	-34,2	-8,4	-8,1	-0,9	-7,1	-33,3
Deuda > 365 Días Nacional, UF < 3 años	-3,5	-1,4	-0,9	-0,2	0,0	0,0
Deuda > 365 Días Nacional, UF > 5 años	-13,9	-3,0	-6,8	-0,4	0,0	0,0
Deuda > 365 Días Nacional, UF > 3 años y =<5	-19,5	-29,8	-10,8	-3,2	-8,8	-50,0
Deuda > 365 Días Origen Flexible	13,0	7,7	20,8	1,2	3,4	16,7
<b>Deuda</b>	<b>-3,2</b>	<b>-11,6</b>	<b>-4,4</b>	<b>-6,5</b>	<b>-3,3</b>	<b>-133,3</b>
Inversionistas Calificados Accionario Internacional	5,9	0,00	-29,7	-0,005	0,0	0,0
Inversionistas Calificados Accionario Nacional	-32,6	-0,6	-17,6	-0,02	0,0	0,0
Inversionistas Calificados Títulos de Deuda	-28,8	-0,1	-20,6	-0,011	0,0	0,0
<b>Inversionista calificado</b>	<b>-31,6</b>	<b>-0,7</b>	<b>-19,7</b>	<b>-0,03</b>	<b>0,0</b>	<b>0,0</b>

(1) A enero de 2020 no se registraron fondos mutuos de la categoría. Fuente: Asociación de Administradoras de Fondos Mutuos.

## Anexo N° 5:

### Patrimonio por categoría AAFM

(millones de pesos)

	Enero 2018	Enero 2019	Enero 2020
Accionario América Latina	42.129	35.021	34.801
Accionario Asia Emergente	75.042	54.094	62.096
Accionario Asia Pacífico	717	577	610
Accionario Brasil	2.720	3.077	3.956
Accionario Desarrollado	45.518	42.215	63.306
Accionario EE.UU	138.267	138.662	193.921
Accionario Emergente	16.914	12.954	14.987
Accionario Europa Desarrollado	51.072	34.084	37.033
Accionario Europa Emergente	6.089	4.892	5.969
Accionario Nacional Large CAP	157.132	133.449	76.267
Accionario Nacional Otros	8.774	10.383	6.304
Accionario País	1.570	1.246	1.590
Accionario Países MILA	3.079	2.574	2.936
Accionario Sectorial	3.325	2.467	296
<b>Accionario</b>	<b>552.349</b>	<b>475.697</b>	<b>504.072</b>
Balaceado Agresivo	313.099	362.265	428.201
Balaceado Conservador	156.259	178.059	281.012
Balaceado Moderado	333.964	348.868	475.011
<b>Balaceado</b>	<b>803.323</b>	<b>889.192</b>	<b>1.184.224</b>
Deuda < 365 Días Internacional	404	582	282
Deuda < 365 Días Nacional (1)	19.007	-	-
Deuda < 365 Días Nacional, Pesos	65.288	66.239	74.869
Deuda < 365 Días Nacional, UF	2.028	2.598	3.078
Deuda < 365 Días Origen Flexible	888	-	-
Deuda < 90 Días Internacional, Dólar	753	506	2.784
Deuda < 90 Días Nacional	96.110	79.906	127.512
Deuda < 90 Días Origen Flexible	-	57	-
Deuda > 365 Días Internacional, Mercados Emergentes	17.723	11.962	18.137
Deuda > 365 Días Internacional, Mercados Internacionales	16.314	16.910	20.153
Deuda > 365 Días Nacional, Pesos	78.599	71.672	47.170
Deuda > 365 Días Nacional, UF < 3 años	126.776	116.277	112.188
Deuda > 365 Días Nacional, UF > 3 años (1)	700	-	-
Deuda > 365 Días Nacional, UF > 5 años	57.307	63.739	54.887
Deuda > 365 Días Nacional, UF > 3 años y =<5	385.528	444.948	358.098
Deuda > 365 Días Origen Flexible	58.689	172.279	194.725
<b>Deuda</b>	<b>926.113</b>	<b>1.047.676</b>	<b>1.013.882</b>
Inversionistas Calificados Accionario Internacional	121	109	116
Inversionistas Calificados Accionario Nacional	4.344	5.726	3.858
Inversionistas Calificados Títulos de Deuda	556	712	507
<b>Inversionista calificado</b>	<b>5.021</b>	<b>6.547</b>	<b>4.481</b>
<b>Otros (2)</b>	<b>-</b>	<b>61</b>	<b>4.097</b>

(1) Categorías eliminadas en la clasificación de fondos para el 2019. (2) Corresponde a fondos sin clasificar y/o que han sido creados recientemente, o bien que han variado su política efectiva de inversión durante el período de comparación. Fuente: Asociación de Administradoras de Fondos Mutuos.

**Anexo N° 6:**

**Patrimonio por administradora**

(millones de pesos)

	<b>Enero 2018</b>	<b>Enero 2019</b>	<b>Enero 2020</b>
Banchile	164.443	186.421	223.844
BancoEstado	15.483	33.618	57.744
Bci	133.698	144.657	152.811
BICE	129.410	138.803	162.242
BTG Pactual	50.239	48.150	44.893
Credicorp Capital	4.248	3.191	2.716
Fintual	-	61	3.550
Itaú	19.668	21.676	25.160
Larrain Vial	405.117	434.692	498.094
Principal	557.621	575.863	661.689
Santander	75.847	78.979	81.085
Scotia	15.333	16.450	15.568
Security	122.878	116.616	125.289
Sura	530.213	557.288	583.514
Zurich	17.386	17.572	20.258
Zurich Asset Management	45.221	45.136	52.302
<b>Total</b>	<b>2.286.805</b>	<b>2.419.173</b>	<b>2.710.756</b>

Fuente: Asociación de Administradoras de Fondos Mutuos.