

ASOCIACIÓN DE ADMINISTRADORAS DE FONDOS MUTUOS DE CHILE

Informe mensual de la industria

*Patrimonio promedio efectivo administrado,
partícipes y rentabilidades según estrategia
efectiva de inversión.
Cifras promedio mensuales.*

Cifras a octubre del 2016



1. Comentarios y cifras

La siguiente sección detalla la industria de fondos mutuos de Chile en cifras. Ello, de acuerdo la categorización según estrategias efectivas de inversión, las cuales se encuentran definidas en la Circular N° 7 para el año 2016 de la Asociación de Administradoras de Fondos Mutuos de Chile (AAFM) (Anexo 1).

A octubre del 2016, el patrimonio promedio efectivo total administrado por la industria de fondos mutuos fue \$32.464 mil millones¹ (US\$ 48.825 millones), lo cual implica un aumento de 11,4% en lo que va del año (tabla 1)². El número de partícipes fue 2.151.918 (+3,3% YTD) (tabla 2). En tanto, el número de alternativas disponibles fue 2.528(tabla 3).

Tabla 1

Patrimonio total administrado

	Patrimonio (millones de pesos)	Participación de mercado	Var. mensual	Var. YTD	Var. anual
Accionario (1)	1.891.473	5,8	-1,0	-24,3	-22,9
Balanceado	2.192.762	6,8	-0,9	-15,0	-8,2
Deuda	27.826.822	85,7	0,6	18,7	11,5
Estructurado	119.520	0,4	-3,0	1,6	6,3
Inv. calificado (2)	250.723	0,8	3,2	-18,2	-24,9
Otros (3)	182.701	0,6	N/A	N/A	N/A
Total	32.464.001	100	0,5	11,4	6,6

(1) El 14,4% de las series de fondos mutuos accionarios vigentes a octubre del 2015 finalizó operaciones en el transcurso del año.(2) El 33,8% de las series de fondos mutuos vigentes a octubre del 2015 dirigidas a inversionistas calificados finalizó operaciones en el transcurso del año. (3) Corresponde a fondos sin clasificar y/o que han sido creados
Fuente: Asociación de Administradoras de Fondos Mutuos.

¹ Cabe señalar que a partir de enero del 2014, producto de la publicación de la Ley Única de Fondos, se autoriza a que un fondo invierta en cuotas de fondos mutuos administrados por la misma Administradora. Así, el patrimonio que se encuentra invertido a septiembre del 2016 año en fondos mutuos propios corresponde a un 0,9% del total del patrimonio neto de la industria.

² Para una revisión más desagregada de las cifras ver anexo 2 y 3.

**Tabla 2**
Participes

	Participes	Participación de mercado	Var. mensual	Var. YTD	Var. anual
Accionario (1)	259.394	12,1	-1,2	-9,9	-10,0
Balanceado	169.427	7,9	1,2	1,4	6,1
Deuda	1.701.974	79,1	1,0	12,3	10,8
Estructurado	8.326	0,4	-3,1	14,7	19,0
Inv. calificado (2)	1.093	0,1	2,8	-32,9	-31,8
Otros (3)	11.704	0,5	N/A	N/A	N/A
Total	2.151.918	100	0,7	3,3	2,7

(1) El 14,4% de las series de fondos mutuos accionarios vigentes a octubre del 2015 finalizó operaciones en el transcurso del año.(2) El 33,8% de las series de fondos mutuos vigentes a octubre del 2015 dirigidas a inversionistas calificados finalizó operaciones en el transcurso del año. (3) Corresponde a fondos sin clasificar y/o que han sido creados recientemente, o bien que Fuente: Asociación de Administradoras de Fondos Mutuos.

Tabla 3
Series

	Series	Participación de mercado	Var. mensual	Var. YTD	Var. anual
Accionario (1)	930	36,8	0,8	-3,4	-10,7
Balanceado	468	18,5	1,5	2,4	-3,5
Deuda	1026	40,6	0,4	3,3	-2,3
Estructurado	19	0,8	0,0	26,7	11,8
Inv. calificado (2)	57	2,3	0,0	-28,8	-28,8
Otros (3)	28	1,1	N/A	N/A	N/A
Total	2.528	100	0,8	0,2	-6,0

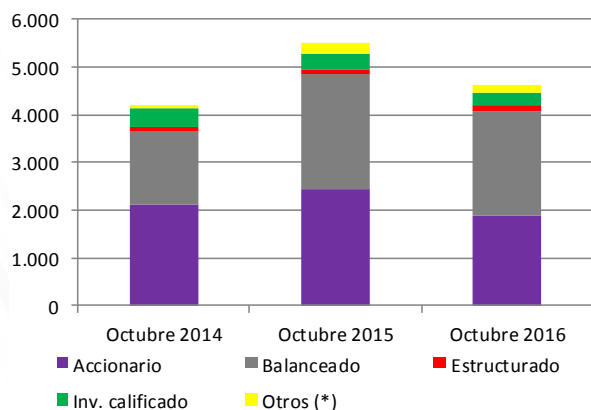
(1) El 14,4% de las series de fondos mutuos accionarios vigentes a octubre del 2015 finalizó operaciones en el transcurso del año.(2) El 33,8% de las series de fondos mutuos vigentes a octubre del 2015 dirigidas a inversionistas calificados finalizó operaciones en el transcurso del año. (3) Corresponde a fondos sin clasificar y/o que han sido Fuente: Asociación de Administradoras de Fondos Mutuos.

Con respecto a la estructura de la industria, es posible observar que la mayoría de los recursos se concentran en la categoría deuda (gráfico 1), siendo los con duración menor a 90 días y mayores a 365 días quienes agrupan la mayor parte del patrimonio (ver anexo 4 y 5).

Gráfico 1

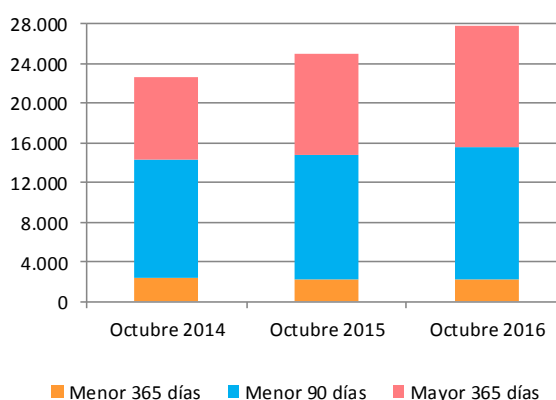
Fondos mutuos distintos a deuda

(miles de millones de pesos)



Fondos mutuos de deuda

(miles de millones de pesos)



(*) Corresponde a fondos sin clasificar y/o que han sido creados recientemente, o bien que han variado su política efectiva de inversión durante el período de comparación.

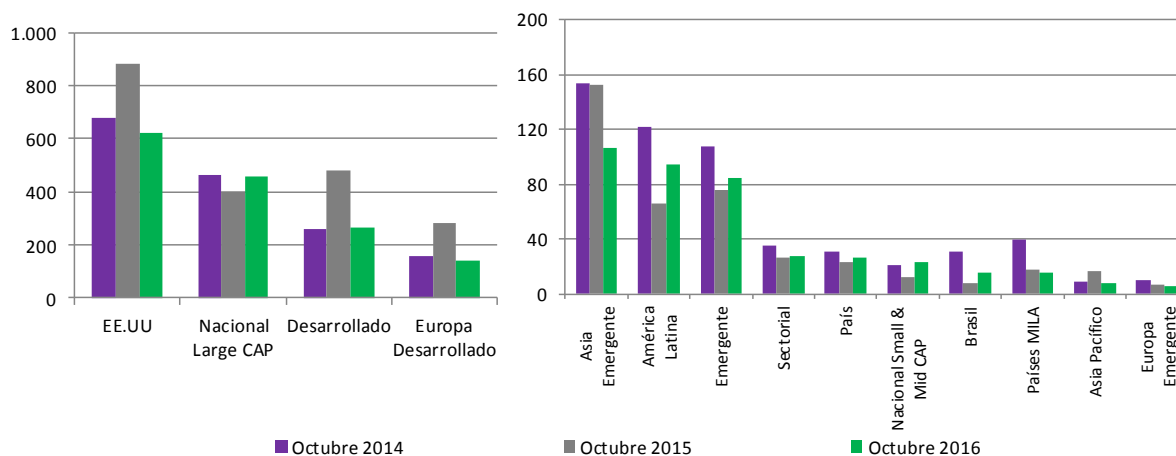
Fuente: Asociación de Administradoras de Fondos Mutuos.

En la categoría accionario, destaca la disminución del patrimonio respecto a octubre del 2015 en países desarrollados. Con todo, estas subcategorías continúan concentrando el mayor porcentaje de los activos de la categoría accionario (anexo 5). Asimismo, en los fondos mutuos estructurados se aprecia una concentración del patrimonio en la categoría “Accionario Desarrollado”. En tanto, en los fondos mutuos dirigidos a inversionistas calificados, el patrimonio se concentra principalmente en la subcategoría “Títulos de Deuda” (gráfico 3). Por su parte, el patrimonio de los fondos mutuos balanceados agresivos ha disminuido en relación al mismo periodo del año anterior (gráfico 4).

Gráfico 2

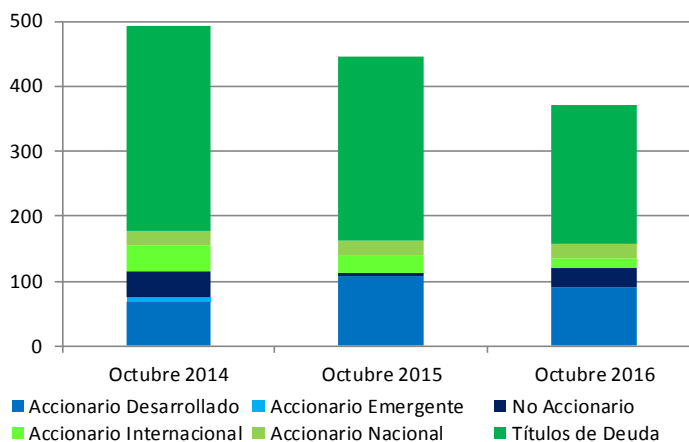
Fondos mutuos accionarios

(miles de millones de pesos)



Fuente: Asociación de Administradoras de Fondos Mutuos.

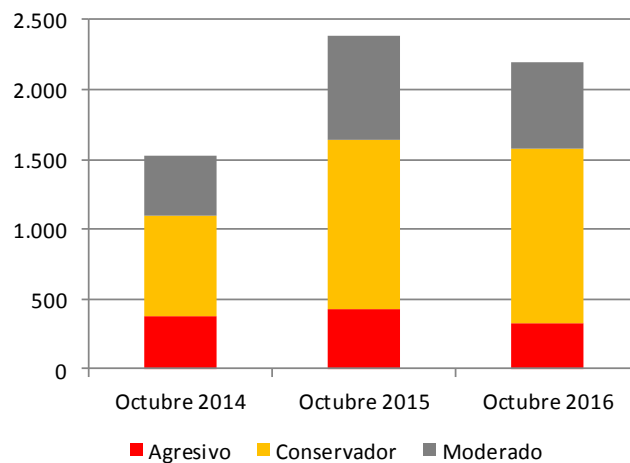
Gráfico 3
Fondos mutuos Inversionistas calificados y Estructurados (*)
(miles de millones de pesos)



(*) Los tonos verdes corresponden a fondos mutuos de inversionistas calificados. Los tonos azules corresponden a fondos mutuos estructurados.

Fuente: Asociación de Administradoras de Fondos Mutuos.

Gráfico 4
Fondos mutuos balanceados
(miles de millones de pesos)



Fuente: Asociación de Administradoras de Fondos Mutuos.



2. Cifras por administradora

A octubre del 2016, el patrimonio promedio efectivo administrado por los fondos mutuos está distribuido en 19 administradoras (tablas 4, 5 y 6) ³.

Tabla 4
Patrimonio por administradora

Administradora	Porcentaje					MM\$
	Participación de mercado	Variación anual	Variación mensual	Aporte al crecimiento anual de la industria	Inv. en fondos mutuos propios (1)	Diferencia anual
Banchile	20,6	6,6	-1,4	20,5		413.892
BancoEstado	6,9	22,3	1,6	20,1		407.311
BBVA Asset Management	4,0	25,4	7,1	13,0		262.301
Bci Asset Management	13,9	10,6	0,7	21,4	2,2	432.209
BICE Inversiones	5,6	2,9	2,6	2,5	0,5	51.046
BTG Pactual Chile	1,5	-50,6	2,9	-25,4		-513.920
Compass Group	0,5	59,3	5,5	3,2	0,4	65.526
CorpBanca	2,0	-5,2	-1,5	-1,8		-35.572
EuroAmérica	1,6	-3,5	0,6	-0,9	1,0	-18.954
Credicorp Capital Asset Management	0,5	-8,4	2,1	-0,7	0,7	-15.005
Itaú Chile	3,8	-7,4	1,3	-4,9	6,3	-98.121
Larrain Vial Asset Management	6,0	4,9	-0,5	4,5	4,6	90.815
Principal	3,1	17,7	1,5	7,4		150.014
Santander Asset Management	16,4	14,1	0,8	32,4		656.046
Scotia	3,3	-12,0	-6,3	-7,3		-147.550
Security	5,9	2,3	0,1	2,2	0,4	43.698
Sura	3,7	29,3	2,8	13,5		273.155
Vision Advisors (2)	0,004	N/A	N/A	0,07		1.322
Zurich	0,6	2,7	1,4	0,2		4.768

(1) Información aseptiembre del 2016. (2) Vision Advisors comenzó a administrar fondos mutuos en agosto del 2016.

Fuente: Asociación de Administradoras de Fondos Mutuos.

³ Ver anexo 6.

Tabla 5
Participes por administradora

Administradora	Porcentaje				Diferencia anual
	Participación de mercado	Variación anual	Variación mensual	Aporte al crecimiento anual de la industria	
Banchile	24,2	16,2	0,3	128,8	72.690
BancoEstado	16,6	15,4	1,7	84,6	47.773
BBVA Asset Management	4,9	8,0	0,7	13,7	7.759
Bci Asset Management	10,0	1,5	0,5	5,8	3.265
BICE Inversiones	2,0	-2,1	0,7	-1,6	-916
BTG Pactual Chile	2,3	-23,4	-3,0	-27,0	-15.246
Compass Group	0,03	43,5	0,4	0,3	181
CorpBanca	2,2	-5,7	-0,5	-5,0	-2.850
EuroAmérica	1,7	25,2	9,6	13,0	7.351
Credicorp Capital Asset Management	0,2	7,9	-0,3	0,5	262
Itaú Chile	1,8	-5,7	-0,20	-4,1	-2.313
Larraín Vial Asset Management	4,0	-55,2	-2,0	-188,4	-106.328
Principal	7,4	20,2	3,1	47,7	26.938
Santander Asset Management	11,5	5,9	0,7	24,3	13.745
Scotia	4,4	-1,9	0,0	-3,3	-1.879
Security	3,5	0,5	-0,2	0,7	373
Sura	3,0	10,5	0,08	10,9	6.180
Vision Advisors (*)	0,0003	N/A	N/A	0,01	6
Zurich	0,3	-7,5	-0,624	-1,0	-539

(*) Vision Advisors comenzó a administrar fondos mutuos en agosto del 2016.

Fuente: Asociación de Administradoras de Fondos Mutuos.

Tabla 6
Series por administradora
(porcentaje)

Administradora	Series			
	Participación de mercado	Variación anual	Variación mensual	Aporte al crecimiento anual de la industria
Banchile	8,0	-5,2	0,0	6,8
BancoEstado	2,8	-4,1	0,0	1,9
BBVA Asset Management	5,4	-6,2	-1,4	5,6
Bci Asset Management	7,5	4,4	0,0	-4,9
BICE Inversiones	8,9	10,2	0,4	-13,0
BTG Pactual Chile	5,4	0,0	0,0	0,0
Compass Group	0,5	30,0	0,0	-1,9
CorpBanca	5,2	1,6	0,0	-1,2
EuroAmérica	3,9	0,0	0,0	0,0
Credicorp Capital Asset Management	2,1	-19,4	1,9	8,0
Itaú Chile	4,5	4,6	0,0	-3,1
Larraín Vial Asset Management	8,5	-8,2	0,0	11,7
Principal	9,1	3,1	8,5	-4,3
Santander Asset Management	6,0	23,8	0,7	-17,9
Scotia	3,1	0,0	0,0	0,0
Security	6,7	-57,6	0,0	142,6
Sura	9,5	14,9	0,0	-19,1
Vision Advisors (*)	0,2	N/A	N/A	-2,5
Zurich	2,8	25,0	0,0	-8,6

(*) Vision Advisors comenzó a administrar fondos mutuos en agosto del 2016.

Fuente: Asociación de Administradoras de Fondos Mutuos.



3. Rentabilidades

A continuación se detalla la rentabilidad nominal mensual de cada una de las categorías de fondos (tabla 7). Cabe señalar que estas se encuentran medidas en pesos chilenos, independiente de la moneda de contabilización del fondo. Por lo tanto, se encuentra incorporada la variación del tipo de cambio.

Tabla 7
Rentabilidad nominal en el último mes por categoría AAFM
(porcentaje)

	Mayor	Promedio (*)	Menor	YTD (*)
Accionario América Latina	8,8	6,6	3,8	23,6
Accionario Asia Emergente	-1,5	-2,9	-4,4	-3,2
Accionario Asia Pacífico	-0,5	-0,9	-3,3	-6,5
Accionario Brasil	10,6	7,8	4,3	49,2
Accionario Desarrollado	-1,8	-3,0	-5,2	-10,2
Accionario EE.UU	-1,5	-2,9	-4,8	-8,1
Accionario Emergente	-1,3	-2,0	-2,6	1,1
Accionario Europa Desarrollado	-2,0	-3,5	-5,3	-16,0
Accionario Europa Emergente	-1,2	-1,2	-1,5	4,7
Accionario Nacional Large CAP	8,0	6,2	4,6	15,3
Accionario Nacional Small & Mid CAP	6,9	3,3	2,2	36,2
Accionario País	3,7	-0,5	-3,2	1,1
Accionario Países MILA	10,7	2,4	1,3	0,8
Accionario Sectorial	6,0	3,9	-3,0	19,7
Balanceado Agresivo	0,6	-0,7	-2,1	-2,8
Balanceado Conservador	1,2	-0,5	-1,7	3,1
Balanceado Moderado	2,5	-0,4	-2,6	0,6
Estructurado Accionario Desarrollado	1,6	0,3	-3,1	-0,1
Estructurado Accionario Emergente	-	-	-	-
Estructurado No Accionario	0,3	0,1	-0,01	3,7
Fondos de Deuda < 365 Días Internacional	-1,0	-1,0	-1,1	-7,0
Fondos de Deuda < 365 Días Nacional	1,6	0,1	-0,2	3,5
Fondos de Deuda < 365 Días Orig. Flex	-	-	-	-
Fondos de Deuda < 90 Días Internacional, Dólar	-1,0	-1,0	-1,0	-8,2
Fondos de Deuda < 90 Días Internacional, Euro	-	-	-	-
Fondos de Deuda < 90 Días Nacional	2,2	0,3	0,1	2,8
Fondos de Deuda > 365 Días Internacional, Mercados Emergentes	0,7	-0,7	-2,4	2,9
Fondos de Deuda > 365 Días Internacional, Mercados Internacionales	-0,5	-0,8	-1,8	3,5
Fondos de Deuda > 365 Días Nacional, Inversión en Pesos	1,1	0,1	-0,3	5,1
Fondos de Deuda > 365 Días Nacional, Inversión en UF <= 3 años	-0,2	-0,4	-0,7	4,3
Fondos de Deuda > 365 Días Nacional, Inversión en UF > 3 años	-0,3	-0,7	-1,8	6,4
Fondos de Deuda > 365 Días Orig. Flex	0,6	-0,6	-1,0	5,4
Inversionistas Calificados Accionario Internacional	5,3	-0,7	-6,6	9,9
Inversionistas Calificados Accionario Nacional	6,5	5,6	5,0	17,6
Inversionistas Calificados Títulos de Deuda	1,0	0,4	-0,8	16,5

(*) Corresponde al promedio ponderado.

Fuente: Asociación de Administradoras de Fondos Mutuos.

4. Anexos



FONDOS MUTUOS
CHILE

Anexo N° 1: Categorización de fondos

Categorías AAFM	Clasificación
Accionario América Latina	Accionario
Accionario Asia Emergente	
Accionario Asia Pacífico	
Accionario Brasil	
Accionario Desarrollado	
Accionario EE.UU	
Accionario Emergente	
Accionario Europa Desarrollada	
Accionario Europa Emergente	
Accionario Nacional Large CAP	
Accionario Nacional Small & Mid CAP	
Accionario País	
Accionario Países MILA	
Accionario Sectorial	
Balanceado Agresivo	Balanceado
Balanceado Conservador	
Balanceado Moderado	
Fondos de Deuda < 365 Días Internacional	Deuda
Fondos de Deuda < 365 Días Nacional	
Fondos de Deuda < 365 Días Origen Flexible	
Fondos de Deuda < 90 Días Internacional en dólares	
Fondos de Deuda < 90 Días Internacional en euros	
Fondos de Deuda < 90 Días Nacional	
Fondos de Deuda > 365 Días Internacional, Inversión en Mercados Emergentes	
Fondos de Deuda > 365 Días Internacional, Inversión en Mercados Internacionales	
Fondos de Deuda > 365 Días Nacional, Inversión en Pesos	
Fondos de Deuda > 365 Días Nacional, Inversión en UF <= 3 años	
Fondos de Deuda > 365 Días Nacional, Inversión en UF > 3 años	
Fondos de Deuda > 365 Días Origen Flexible	Estructurado
Estructurado Accionario Desarrollado	
Estructurado Accionario Emergente	
Estructurado No Accionario	Inversionista calificado
Inversionistas Calificados Accionario Nacional	
Inversionistas Calificados Accionario Internacional	
Inversionistas Calificados Títulos de Deuda	Otros
Otros (*)	

(*) Corresponde a fondos sin clasificar y/o que han sido creados recientemente, o bien que han variado su política efectiva de inversión durante el período de comparación.

Fuente: Asociación de Administradoras de Fondos Mutuos.

Anexo N°2 Crecimiento por categoría AAFM (porcentaje)



FONDOS MUTUOS
CHILE

	Patrimonio		Participes		Series	
	Var. anual	Aporte al crecimiento anual de la industria	Var. anual	Aporte al crecimiento anual de la industria	Var. anual	Aporte al crecimiento anual de la industria
Accionario América Latina	42,1	1,4	10,1	4,3	-12,7	8,6
Accionario Asia Emergente	-29,8	-2,2	-25,4	-11,9	-10,6	6,8
Accionario Asia Pacífico	-55,8	-0,5	-15,9	-1,9	0,0	0,0
Accionario Brasil	94,4	0,4	-13,5	-0,9	-46,4	16,0
Accionario Desarrollado	-44,8	-10,6	-24,5	-12,1	-6,9	4,3
Accionario EE.UU	-29,6	-12,9	-18,0	-17,3	-9,6	7,4
Accionario Emergente	12,6	0,5	-11,1	-4,3	-28,3	17,3
Accionario Europa Desarrollado	-51,3	-7,2	-20,1	-9,0	9,8	-3,7
Accionario Europa Emergente	-14,7	0,0	-18,1	-0,9	-25,0	2,5
Accionario Nacional Large CAP	14,0	2,8	-5,9	-8,3	-7,7	9,9
Accionario Nacional Small & Mid CAP	99,0	0,6	2,4	0,2	-17,6	3,7
Accionario País	15,0	0,2	417,2	12,2	13,0	-3,7
Accionario Países MILA	-13,4	-0,1	-10,4	-0,5	2,0	-0,6
Accionario Sectorial	4,9	0,1	-2,5	-0,3	0,0	0,0
Accionario	-22,9	-27,7	-10,0	-50,8	-10,7	68,5
Balanceado Agresivo	-24,8	-5,3	9,0	8,6	0,0	0,0
Balanceado Conservador	3,3	1,9	8,9	7,6	-7,6	8,0
Balanceado Moderado	-17,1	-6,3	0,9	0,9	-2,3	2,5
Balanceado	-8,2	-9,7	6,1	17,1	-3,5	10,5
Estructurado Accionario Desarrollado	-16,7	-0,9	-12,4	-1,5	0,0	0,0
Estructurado Accionario Emergente (1)	N/A	N/A	N/A	N/A	N/A	N/A
Estructurado No Accionario	523,2	1,2	802,8	3,8	100,0	-1,2
Estructurado	6,28	0,349	19,0	2,4	11,8	-1,2
Fondos de Deuda < 365 Días Internacional	118,1	1,8	39,8	1,0	-52,6	6,2
Fondos de Deuda < 365 Días Nacional	-6,23	-7,07	11,2	38,7	0,0	0,0
Fondos de Deuda < 365 Días Orig. Flex (1)	N/A	N/A	N/A	N/A	N/A	N/A
Fondos de Deuda < 90 Días Internacional, Dólar	29,5	30,7	9,4	8,2	-2,0	0,6
Fondos de Deuda < 90 Días Internacional, Euro (2)	N/A	0,00	N/A	0,0	N/A	1,2
Fondos de Deuda < 90 Días Nacional	2,7	14,0	6,5	81,1	-2,0	2,5
Fondos de Deuda > 365 Días Internacional, Mercados Emergentes	198,8	19,6	21,3	4,5	6,3	-3,7
Fondos de Deuda > 365 Días Internacional, Mercados Internacionales	161,5	9,8	80,8	9,8	1,9	-0,6
Fondos de Deuda > 365 Días Nacional, Inversión en Pesos	52,2	18,6	7,4	13,2	-5,0	3,7
Fondos de Deuda > 365 Días Nacional, Inversión en UF <= 3 años	0,1	0,2	5,2	15,7	-15,8	9,9
Fondos de Deuda > 365 Días Nacional, Inversión en UF > 3 años	36,3	50,1	33,7	116,6	-0,6	0,6
Fondos de Deuda > 365 Días Orig. Flex	3,6	4,6	3,3	5,9	9,9	-5,6
Deuda	11,5	142,3	10,8	294,7	-2,3	14,8
Inversionistas Calificados Accionario Internacional	-44,5	-0,6	-58,2	-0,8	-55,9	11,7
Inversionistas Calificados Accionario Nacional	2,8	0,0	-16,1	-0,1	4,8	-0,6
Inversionistas Calificados Títulos de Deuda	-25,1	-3,5	-3,9	0,0	-20,0	3,1
Inversionista calificado	-24,9	-4,1	-31,8	-0,9	-28,8	14,2

(1) A octubre del 2015 y 2016 no se registraron fondos mutuos de la categoría. (2) A octubre del 2016 no se registraron fondos mutuos de la categoría

Fuente: Asociación de Administradoras de Fondos Mutuos.



FONDOS MUTUOS
CHILE

Anexo N° 3:
Patrimonio por categoría AAFM
(millones de pesos)

	Octubre 2014	Octubre 2015	Octubre 2016
Accionario América Latina	121.557	66.414	94.369
Accionario Asia Emergente	153.869	152.384	107.023
Accionario Asia Pacífico	8.921	17.085	7.548
Accionario Brasil	30.600	8.270	16.075
Accionario Desarrollado	260.206	478.292	264.134
Accionario EE.UU	678.392	883.113	621.725
Accionario Emergente	107.400	75.313	84.829
Accionario Europa Desarrollado	159.923	283.886	138.218
Accionario Europa Emergente	10.265	6.804	5.803
Accionario Nacional Large CAP	461.232	402.653	458.980
Accionario Nacional Small & Mid CAP	20.623	11.883	23.649
Accionario País	30.551	22.750	26.172
Accionario Países MILA	39.278	17.498	15.160
Accionario Sectorial	35.453	26.503	27.788
Accionario	2.118.272	2.452.847	1.891.473
Balanceado Agresivo	382.338	433.318	325.725
Balanceado Conservador	718.718	1.207.992	1.247.388
Balanceado Moderado	425.497	747.620	619.650
Balanceado	1.526.553	2.388.931	2.192.762
Estructurado Accionario Desarrollado	66.761	107.677	89.718
Estructurado Accionario Emergente	8.994	-	-
Estructurado No Accionario	40.119	4.782	29.801
Estructurado	115.873	112.459	119.520
Fondos de Deuda < 365 Días Internacional	24.546	30.887	67.364
Fondos de Deuda < 365 Días Nacional	2.419.507	2.296.840	2.153.732
Fondos de Deuda < 365 Días Orig. Flex	-	-	-
Fondos de Deuda < 90 Días Internacional, Dólar	1.995.737	2.106.126	2.727.987
Fondos de Deuda < 90 Días Internacional, Euro	532	49	-
Fondos de Deuda < 90 Días Nacional	9.849.763	10.315.737	10.598.759
Fondos de Deuda > 365 Días Internacional, Mercados Emergentes	202.140	199.639	596.447
Fondos de Deuda > 365 Días Internacional, Mercados Internacionales	44.839	122.462	320.223
Fondos de Deuda > 365 Días Nacional, Inversión en Pesos	1.180.345	718.955	1.094.468
Fondos de Deuda > 365 Días Nacional, Inversión en UF <= 3 años	2.721.626	3.788.577	3.792.048
Fondos de Deuda > 365 Días Nacional, Inversión en UF > 3 años	2.274.384	2.791.175	3.804.987
Fondos de Deuda > 365 Días Orig. Flex	2.000.346	2.578.073	2.670.806
Deuda	22.713.764	24.948.519	27.826.822
Inversionistas Calificados Accionario Internacional	38.810	27.709	15.386
Inversionistas Calificados Accionario Nacional	22.800	21.677	22.285
Inversionistas Calificados Títulos de Deuda	315.709	284.346	213.052
Inversionista calificado	377.319	333.732	250.723
Otros (*)	69.817	204.531	182.701

(*) Corresponde a fondos sin clasificar y/o que han sido creados recientemente, o bien que han variado su política efectiva de inversión durante el período de comparación.

Fuente: Asociación de Administradoras de Fondos Mutuos.



FONDOS MUTUOS
CHILE

Anexo N° 4: Participación en el total de la industria por categoría AAFM (porcentaje)

	Patrimonio	Participes	Series
Accionario América Latina	0,3	1,2	3,8
Accionario Asia Emergente	0,3	0,9	3,7
Accionario Asia Pacífico	0,02	0,3	0,4
Accionario Brasil	0,05	0,2	1,2
Accionario Desarrollado	0,8	1,0	3,7
Accionario EE.UU	1,9	2,1	4,5
Accionario Emergente	0,3	0,9	2,8
Accionario Europa Desarrollado	0,4	0,9	2,7
Accionario Europa Emergente	0,02	0,1	0,5
Accionario Nacional Large CAP	1,4	3,5	7,6
Accionario Nacional Small & Mid CAP	0,1	0,2	1,1
Accionario País	0,1	0,4	2,1
Accionario Países MILA	0,05	0,1	2,1
Accionario Sectorial	0,1	0,3	0,8
Accionario	5,8	12,1	36,8
Balanceado Agresivo	1,0	2,7	5,7
Balanceado Conservador	3,8	2,4	6,2
Balanceado Moderado	1,9	2,7	6,6
Balanceado	6,8	7,9	18,5
Estructurado Accionario Desarrollado	0,3	0,3	0,6
Estructurado Accionario Emergente (1)	-	-	-
Estructurado No Accionario	0,1	0,1	0,2
Estructurado	0,4	0,4	0,8
Fondos de Deuda < 365 Días Internacional	0,2	0,1	0,4
Fondos de Deuda < 365 Días Nacional	6,6	10,1	6,0
Fondos de Deuda < 365 Días Orig. Flex (1)	-	-	-
Fondos de Deuda < 90 Días Internacional, Dólar	8,4	2,5	1,9
Fondos de Deuda < 90 Días Internacional, Euro (1)	-	-	-
Fondos de Deuda < 90 Días Nacional	32,6	34,9	7,7
Fondos de Deuda > 365 Días Internacional, Mercados Emergentes	1,8	0,7	4,0
Fondos de Deuda > 365 Días Internacional, Mercados Internacionales	1,0	0,6	2,1
Fondos de Deuda > 365 Días Nacional, Inversión en Pesos	3,4	5,0	4,5
Fondos de Deuda > 365 Días Nacional, Inversión en UF <= 3 años	11,7	8,3	3,4
Fondos de Deuda > 365 Días Nacional, Inversión en UF > 3 años	11,7	12,1	6,7
Fondos de Deuda > 365 Días Orig. Flex	8,2	4,9	4,0
Deuda	85,7	79,1	40,6
Inversionistas Calificados Accionario Internacional	0,05	0,01	0,6
Inversionistas Calificados Accionario Nacional	0,1	0,01	0,9
Inversionistas Calificados Títulos de Deuda	0,7	0,02	0,8
Inversionista calificado	0,8	0,1	2,3
Otros (2)	0,6	0,5	1,1

(1) A octubre del 2016 no se registraron fondos mutuos de la categoría.

(2) Corresponde a fondos sin clasificar y/o que han sido creados recientemente, o bien que han variado su política efectiva de inversión durante el período de comparación.

Fuente: Asociación de Administradoras de Fondos Mutuos.



FONDOS MUTUOS
CHILE

Anexo N° 5:
Participación en el total de la categoría
(porcentaje)

	Patrimonio	Partícipes	Series
Accionario América Latina	5,0	10,1	10,3
Accionario Asia Emergente	5,7	7,6	10,0
Accionario Asia Pacífico	0,4	2,2	1,0
Accionario Brasil	0,8	1,3	3,2
Accionario Desarrollado	14,0	8,1	10,1
Accionario EE.UU	32,9	17,2	12,2
Accionario Emergente	4,5	7,5	7,6
Accionario Europa Desarrollado	7,3	7,8	7,2
Accionario Europa Emergente	0,3	0,9	1,3
Accionario Nacional Large CAP	24,3	28,8	20,6
Accionario Nacional Small & Mid CAP	1,3	1,7	3,0
Accionario País	1,4	3,3	5,6
Accionario Países MILA	0,8	1,0	5,6
Accionario Sectorial	1,5	2,5	2,3
Balanceado Agresivo	14,9	34,4	30,8
Balanceado Conservador	56,9	31,0	33,5
Balanceado Moderado	28,3	34,6	35,7
Estructurado Accionario Desarrollado	75,1	70,8	78,9
Estructurado Accionario Emergente	-	-	-
Estructurado No Accionario	24,9	29,2	21,1
Fondos de Deuda < 365 Días Internacional	0,2	0,1	0,9
Fondos de Deuda < 365 Días Nacional	7,7	12,8	14,8
Fondos de Deuda < 365 Días Orig. Flex	-	-	-
Fondos de Deuda < 90 Días Internacional, Dólar	9,8	3,2	4,7
Fondos de Deuda < 90 Días Internacional, Euro	-	-	-
Fondos de Deuda < 90 Días Nacional	38,1	44,1	18,9
Fondos de Deuda > 365 Días Internacional, Mercados Emergentes	2,1	0,9	9,8
Fondos de Deuda > 365 Días Internacional, Mercados Internacionales	1,2	0,7	5,3
Fondos de Deuda > 365 Días Nacional, Inversión en Pesos	3,9	6,3	11,0
Fondos de Deuda > 365 Días Nacional, Inversión en UF <= 3 años	13,6	10,5	8,3
Fondos de Deuda > 365 Días Nacional, Inversión en UF > 3 años	13,7	15,3	16,6
Fondos de Deuda > 365 Días Orig. Flex	9,6	6,2	9,7
Inversionistas Calificados Accionario Internacional	6,1	28,2	26,3
Inversionistas Calificados Accionario Nacional	8,9	28,9	38,6
Inversionistas Calificados Títulos de Deuda	85,0	42,9	35,1

Fuente: Asociación de Administradoras de Fondos Mutuos.



FONDOS MUTUOS
CHILE

Anexo N° 6:
Patrimonio por administradora
(millones de pesos)

Administradora	Octubre 2014	Octubre 2015	Octubre 2016
Banchile	5.716.467	6.280.407	6.694.299
BancoEstado	1.518.073	1.827.064	2.234.375
BBVA Asset Management	948.225	1.031.599	1.293.900
Bci Asset Management	3.797.703	4.085.636	4.517.845
BICE Inversiones	1.496.899	1.782.636	1.833.682
BTG Pactual Chile	839.438	1.015.001	501.082
Compass Group Chile	41.948	110.486	176.012
CorpBanca	730.331	678.096	642.524
EuroAmérica	461.440	534.749	515.796
Credicorp Capital Asset Management	152.810	179.275	164.270
Itaú Chile	1.156.859	1.331.084	1.232.963
Larraín Vial Asset Management	1.505.576	1.851.895	1.942.710
Principal	657.726	848.087	998.101
Santander Asset Management	4.106.173	4.660.152	5.316.198
Scotia	1.012.754	1.225.720	1.078.169
Security	1.957.019	1.886.807	1.930.505
Sura	648.270	932.879	1.206.034
Vision Advisors	-	-	1.322
Zurich	173.887	179.445	184.213
Total	26.921.599	30.441.018	32.464.001

Fuente: Asociación de Administradoras de Fondos Mutuos.